

Objetivos y Estrategia

Obtener un rendimiento neto superior al de productos bancarios tradicionales a corto plazo y distribuir dividendos de manera mensual, mediante la inversión en un portafolio diversificado de instrumentos financieros de renta fija e híbridos de capital que generen flujos, denominados en dólares, y emitidos por empresas públicas o privadas domiciliadas en Panamá u otros países latinoamericanos.

INFORMACIÓN GENERAL DEL FONDO

Estadísticas Generales

NAV:	\$11.13
Activos Netos:	\$129,804,590
Domicilio:	República de Panamá
Tipo de Fondo:	Cerrado
Fecha de Inicio:	09/05/2008
Moneda:	USD
Suscripción Mínima:	\$10,000.00
Distribución de dividendos:	Mensual
Suscripciones:	Mensuales
Recompras:	Mensuales
Administración:	1.00%
ISIN:	PAL3261791B3

Información de Riesgos

Duración a Vencimiento:	4.11%
Duración a Primera Redención:	3.20%
Vida Promedio:	5.43 años
Emisores:	59
Posiciones:	95
Calificación Promedio:	BB+

Información Adicional

Administrador:	MMG Asset Management
Casa de Valores:	MMG Bank Corporation ²
Agente de Pago:	MMG Bank Corporation ²
Listado:	Bolsa de Valores de Panamá
Custodio:	Latinclear

Distribución por Calificación



AAA, AA, A	0%
BBB's	19%
BB's	49%
B's o Menor	0%
Con Calificación Local	12%
Sin Calificación	16%

(*) Las recompras son a opción del Fondo

(1) Entidad Regulada y Supervisada por la Superintendencia del Mercado de Valores, licencia para operar como Administrador de Inversiones.

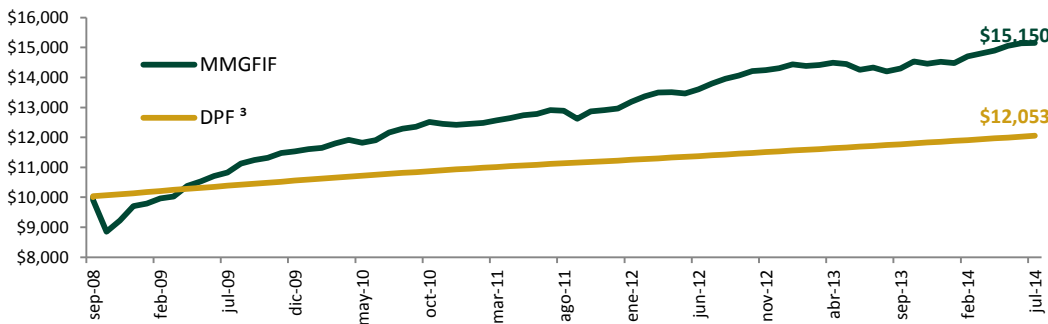
(2) Entidad Regulada y Supervisada por la Superintendencia del Mercado de Valores con licencia para operar como Casa de Valores.

Rentabilidad Histórica

	2009	2010	2011	2012	2013	Desde Inicio	Año a la Fecha*	Último Mes*
Retorno de Dividendo	5.74%	5.41%	5.22%	5.09%	5.06%	5.29%	2.98%	0.42%
Retorno Total	18.79%	7.64%	4.37%	10.36%	1.52%	7.27%	4.33%	0.05%

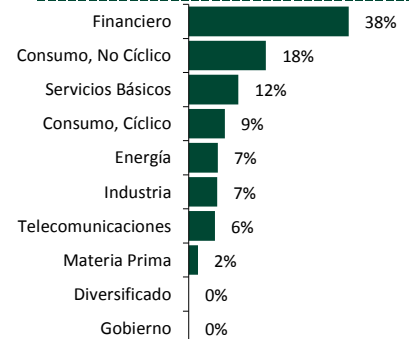
La rentabilidad pasada no es indicativa de los resultados a futuro. Los riesgos inherentes al fondo están detallados en el prospecto informativo. La rentabilidad anual es calculada neta de gastos de administración, en USD, y en base al año terminado el 31 de diciembre. *No anualizado

Crecimiento de \$10,000 reinvertiendo dividendos



(3) Calculado utilizando el promedio del periodo de la tasa publicada

Distribución por Industria

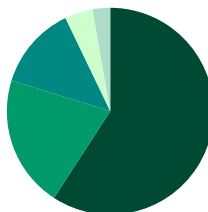


Mayores Posiciones

Global Bank	3.85%
Inm. Don Antonio (Grupo Rey)	3.67%
Pacific Rubiales	3.33%
Multibank	2.92%
BBVA Bancomer S.A.	2.64%
Banco Popular	2.58%
Banco Industrial de Guatemala	2.54%
Corporación Lindley	2.53%
Petrotrin	2.46%
Cia Saneamiento Basico	2.43%

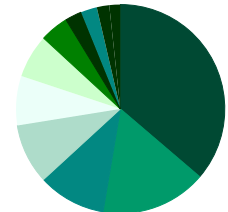
Distribución por Clase de Valor

Bonos Internacionales	59%
Bonos Locales	21%
VCN's	13%
Efectivo y Otros	4%
DPF's	3%
Soberanos	0%



Distribución por País

Panamá	36%
Perú	16%
Colombia	11%
Brasil	9%
Guatemala	8%
México	7%
Costa Rica	4%
Trinidad y Tobago	3%
Argentina	3%
Chile	2%
Paraguay	2%



MMG Tower, Ave Paseo del Mar, Costa del Este, República de Panamá
Apartado Postal 0832-02453
Teléfono: (507) 265-7600 Fax: (507) 265-7601
Correo-e: invmanagement@mmgbank.com

Riesgos importantes: El fondo se gestiona de manera activa y sus características pueden variar. Los valores de renta fija en los que el fondo invierte fluctúan en precio por lo que el valor de su inversión puede subir o bajar dependiendo de las condiciones del mercado. Entre los riesgos de renta fija está el riesgo de movimiento en las tasas de interés y el riesgo crediticio. Normalmente, cuando las tasas de interés suben, hay una disminución correspondiente en el precio de los valores de renta fija. El riesgo de crédito se refiere a la posibilidad de que el emisor del valor incumpla con sus obligaciones de pago de interés o capital provocando una pérdida financiera para el Fondo y consecuentemente para el inversionista. A pesar que el fondo solo invierte en valores de renta fija en dólares americanos, las inversiones internacionales implican riesgos especiales, incluyendo, pero no limitado a las fluctuaciones monetarias, la falta de liquidez y la volatilidad. Estos riesgos se acentúan para las inversiones en mercados emergentes. Los títulos de deuda sin grado de inversión (bonos High Yield) son más susceptibles a fluctuaciones de precio y al riesgo de impago o pérdida de ingresos y capital que los valores con calificaciones más altas. Los inversionistas interesados deben consultar el prospecto informativo disponible en las oficinas de MMG Bank Corporation y a sus asesores financieros. Esta ficha técnica no representa una recomendación para invertir en el Fondo.