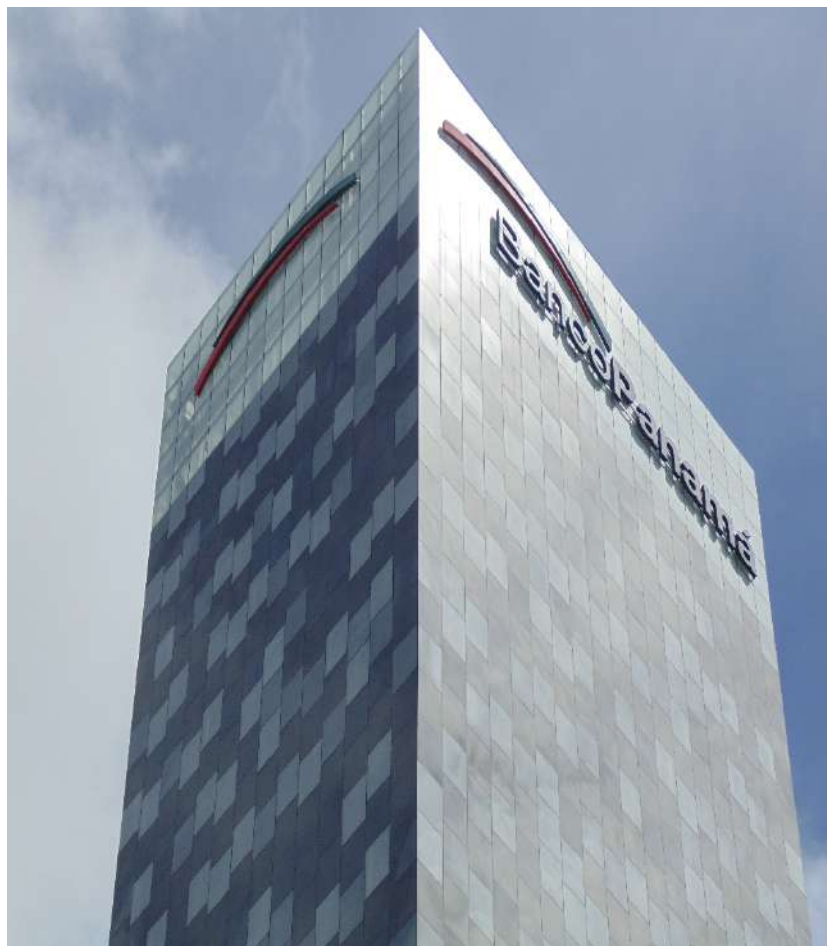




Estamos a la altura...

Nuestra Esencia



- Institución rumbo a 10 años de servicio
- 100% Capital Panameño
- Se inició con un capital de USD30 millones, los accionistas han realizado 3 capitalizaciones por USD45 millones
- Amplia diversificación accionaria, ningún accionista posee más del 10%
- A la fecha se cuenta con un capital de USD131 millones, 100% Tier 1
- Principal nicho de negocios en clientes Corporativos y Empresariales, así como clientes naturales del segmento preferencial
- Estrategia orientada a brindar un excelente servicio al cliente y desarrollar relaciones duraderas y exitosas
- Con un crecimiento sobre bases firmes que generan confianza a nuestros clientes y accionistas

El Banco en Datos

Contamos con 7 Centros de Relaciones

 Torre Banco Panamá (Casa Matriz)

 Costa del Este

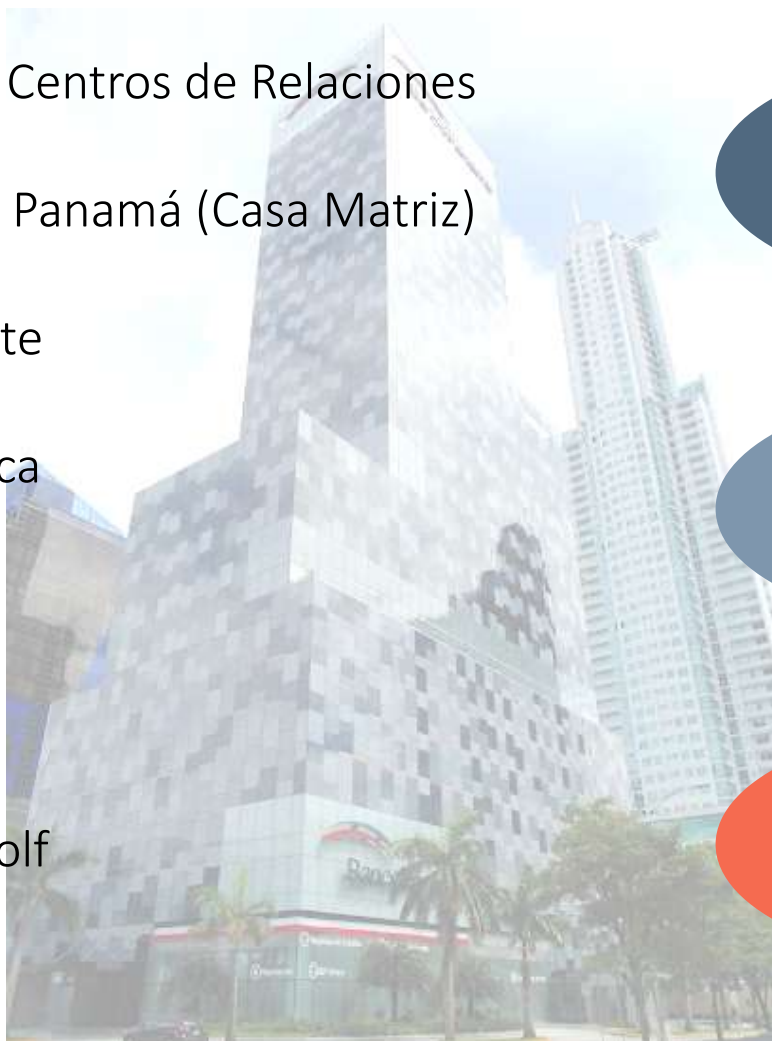
 Punta Pacífica

 Calle 50

 Obarrio

 Brisas del Golf

 Centenario

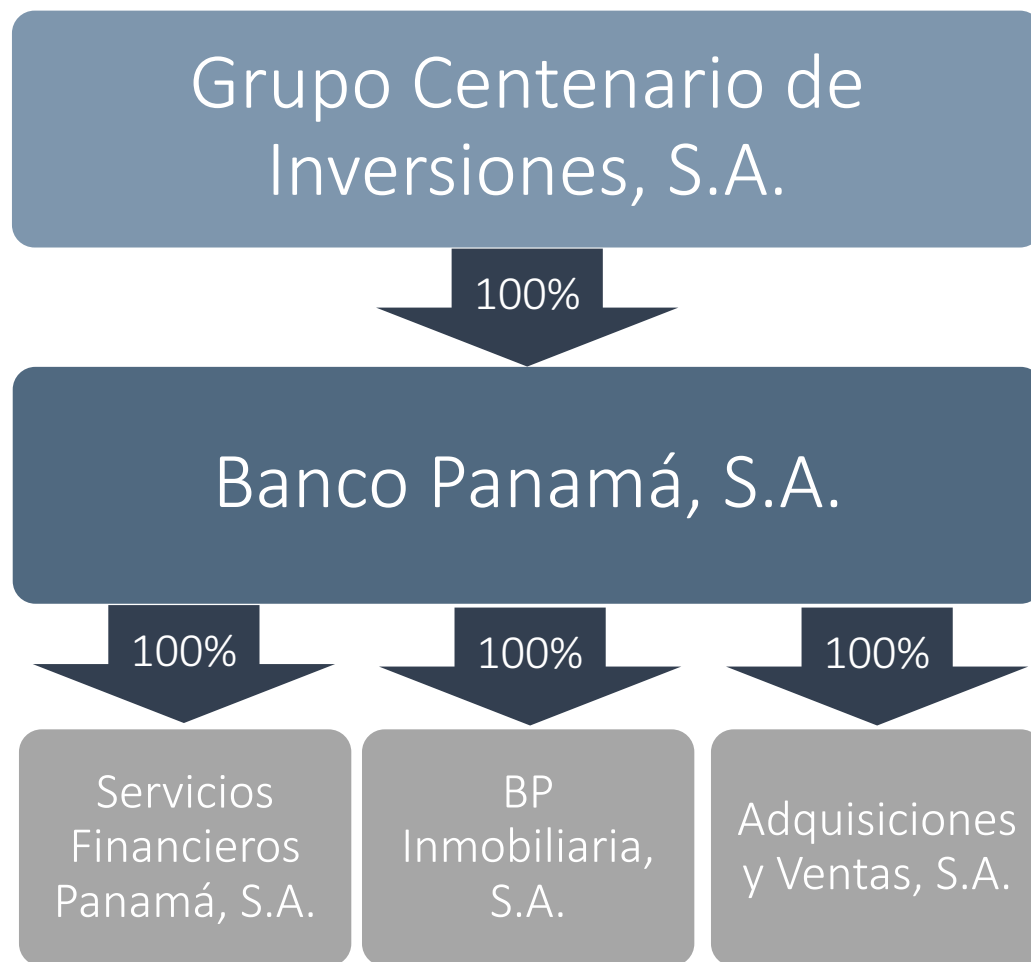


+14,600
Cuentas

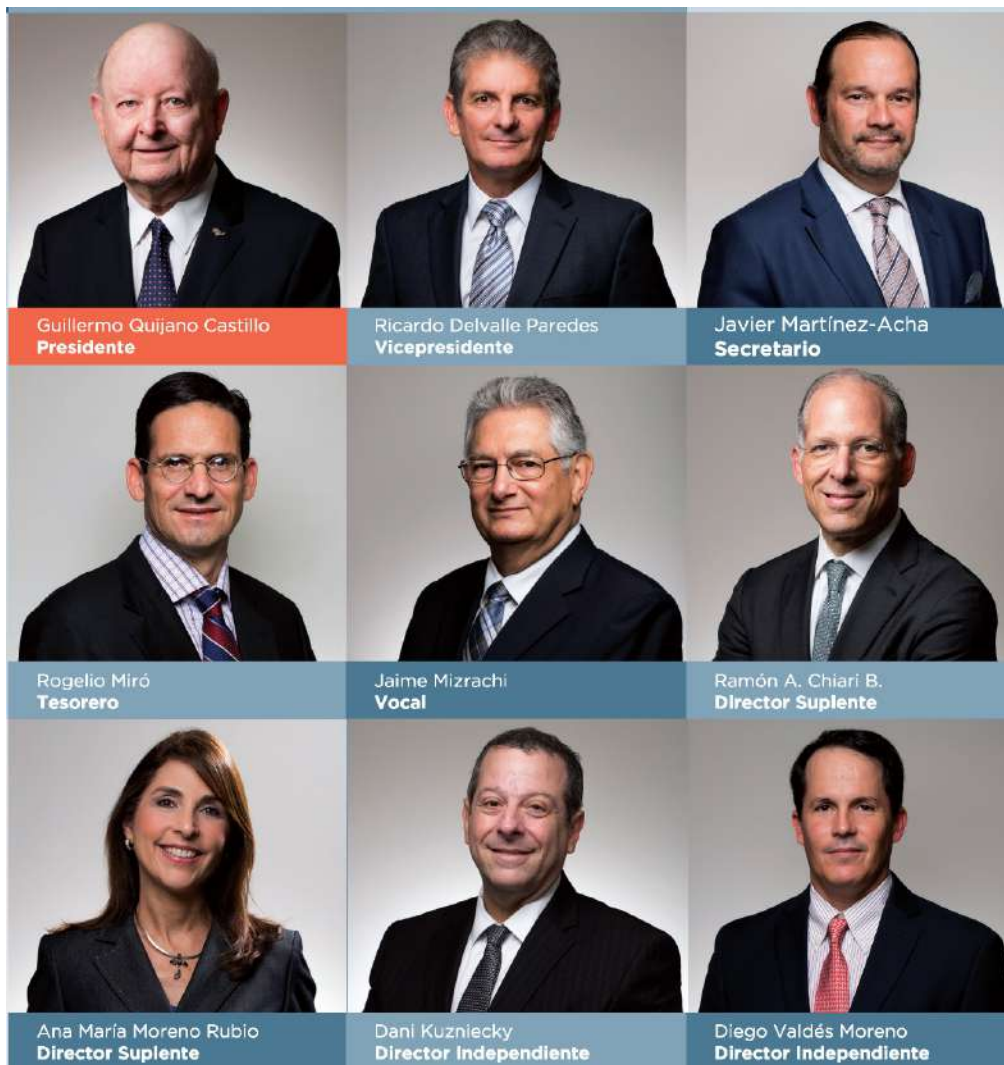
+8,400 Clientes

224
Colaboradores

Nuestra Estructura de Capital



Gobierno Corporativo – Junta Directiva



- Integrada por 9 miembros (con 3 Directores Independientes)
- Se cuenta con 8 Comités
- Auditor Externo: KPMG desde inicio de operaciones

Gobierno Corporativo – Comité Gerencial



De izquierda a derecha

Fila 1 Ana Carolina Vélez
Ramón A. Chiarí B.
Iván Soñez

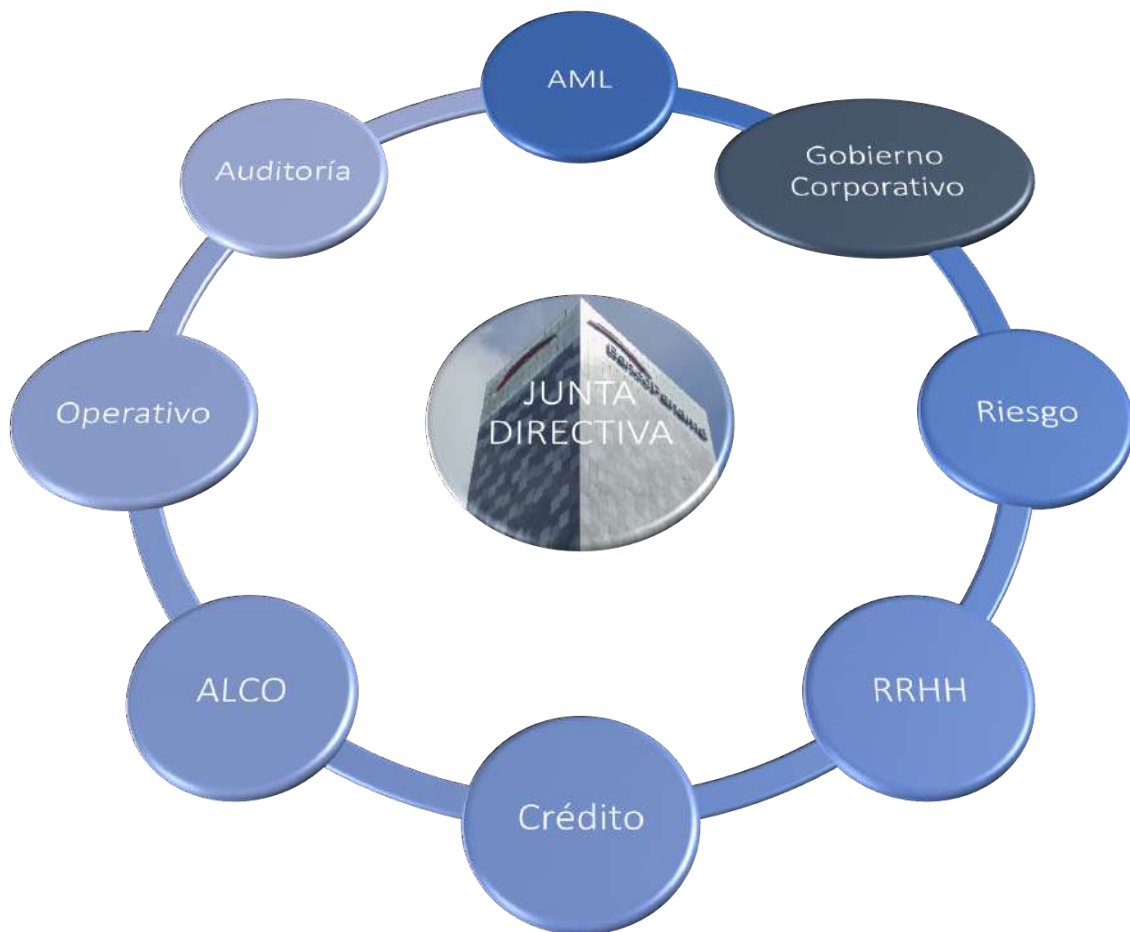
Fila 2 Jonathan Rubin
Erasmo Jaramillo

Fila 3 Carlos H. Montagné V.
Raúl D. Arosemena
Jorge Luis Alfaro

Vicepresidente de Negocios Bancarios - Banca Personas
Gerente General y Vicepresidente Ejecutivo
CFO y Vicepresidente Ejecutivo
Vicepresidente de Riesgo
Vicepresidente de Servicios de Soporte al Negocio
Vicepresidente de Recursos Humanos
Vicepresidente de Negocios Bancarios - Banca Corporativa
Vicepresidente de Negocios Bancarios - Banca Comercial

- Con amplia trayectoria profesional en el sector bancario local e internacional
- Integrado por 8 miembros de las áreas de:
 - Gerencia General
 - Vicepresidencia Ejecutiva de Finanzas y Tesorería
 - Riesgos
 - Negocios Bancarios
 - Banca Corporativa
 - Banca Empresarial
 - Banca Personas
 - Servicios de Soporte al Negocio
 - Recursos Humanos

Gobierno Corporativo



Nuevo Comité de Gobierno Corporativo

- Continuo reforzamiento y promoción interna de nuestros estándares, valores y código de ética
- Continuo fortalecimiento de las áreas de control interno
- Evaluaciones periódicas de Gobierno Corporativo (Junta Directiva, Control Interno, Comités, etc.)

Nuestros comités se han fortalecidos con la incorporación de nuevos miembros externos no directores del Banco con amplia experiencia en las áreas correspondientes

Perspectiva del Negocio, Estrategia y Objetivos



Activos >USD1.5B
ROE >10%



Sólida Marca
Relaciones Sostenibles



Empresas Medianas y Corporativas
Personas Naturales Mediano y Altos Ingresos
Área Metropolitana



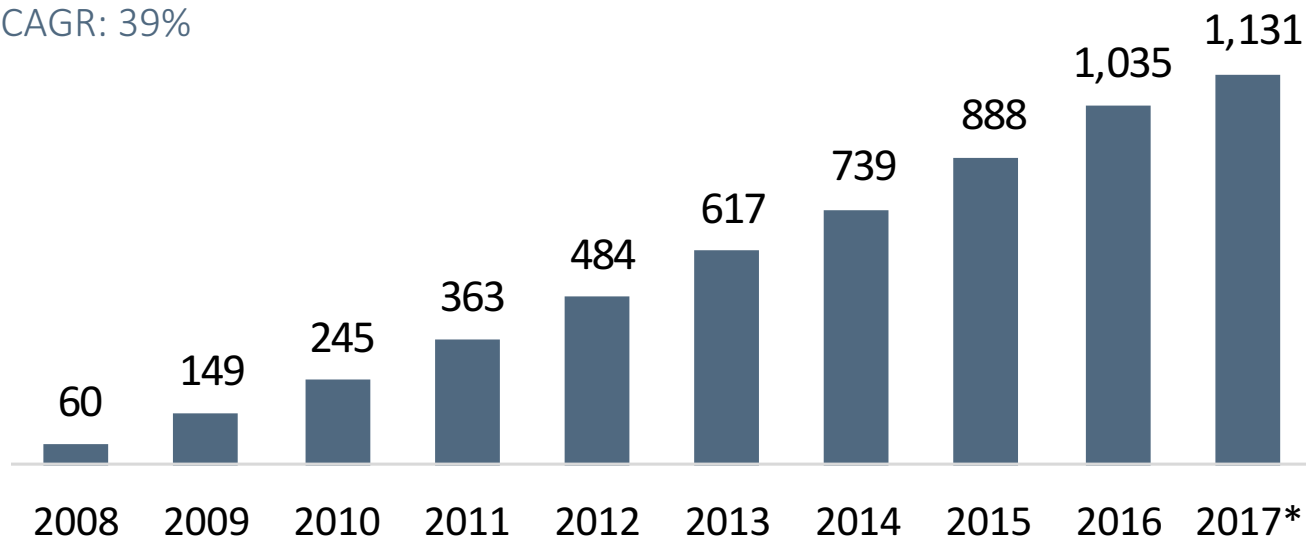
Crecimiento Orgánico
Incremento Sostenido en Eficiencia y Rentabilidad
Contar con el Mejor Talento
Alianzas Estratégicas



Nuestras Cifras

Total de Activos con un Crecimiento Sostenido

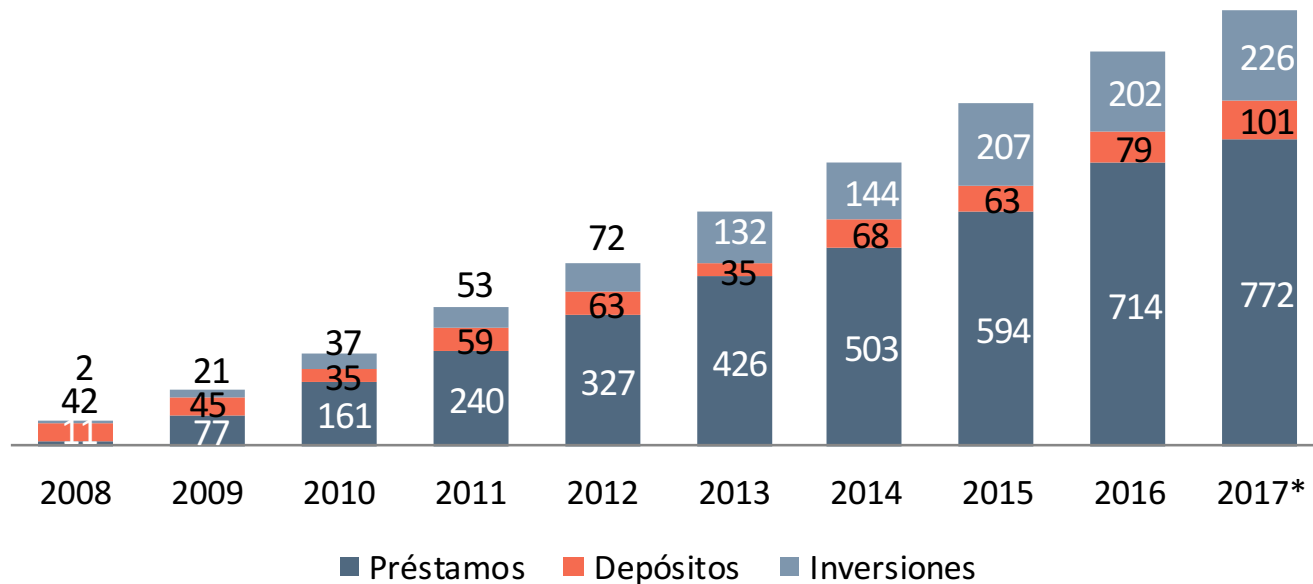
USD MM
CAGR: 39%



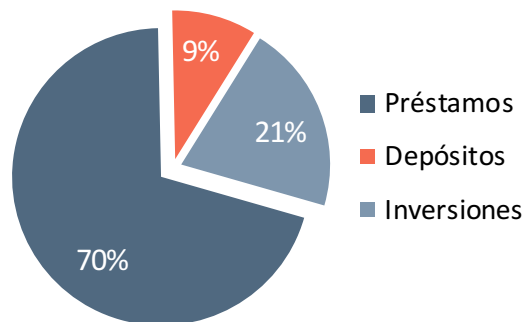
En 2016 se supera el hito del Billón de USD

Composición del Activo Productivo

USD MM
CAGR: 39%



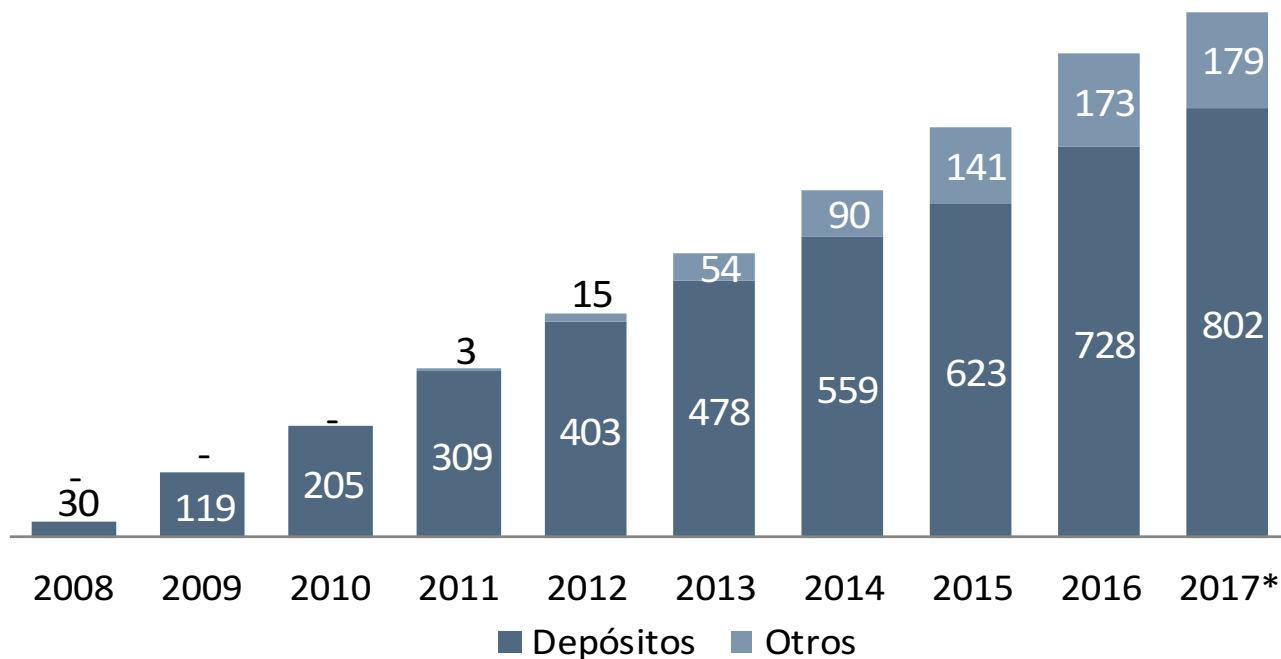
Composición a la fecha



Fondeo Estable

USD MM
CAGR: 47%

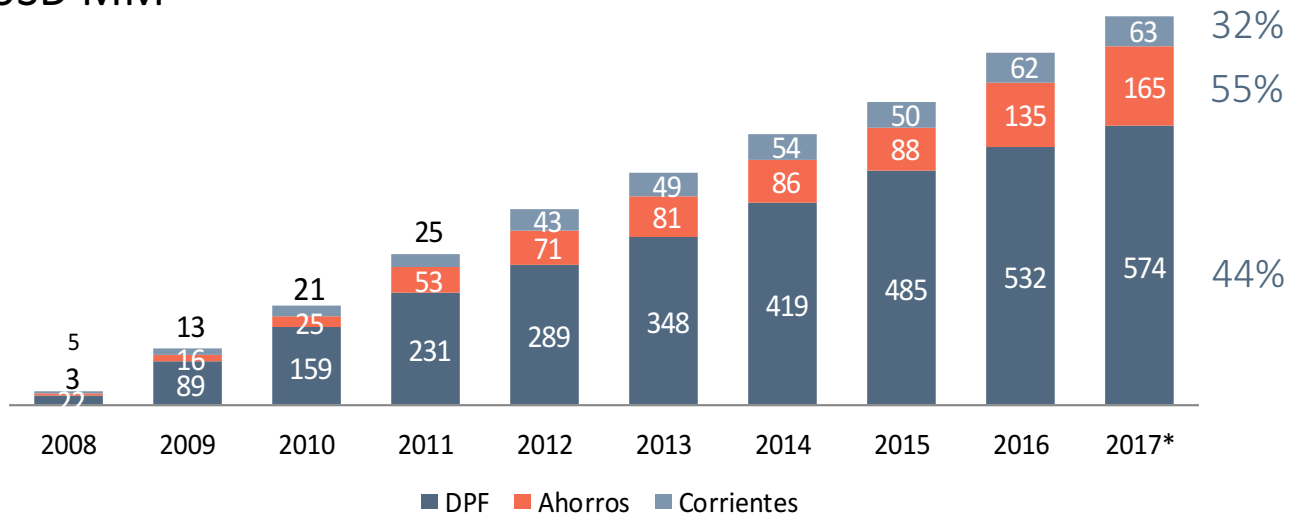
Se cuenta con un crecimiento orgánico continuo



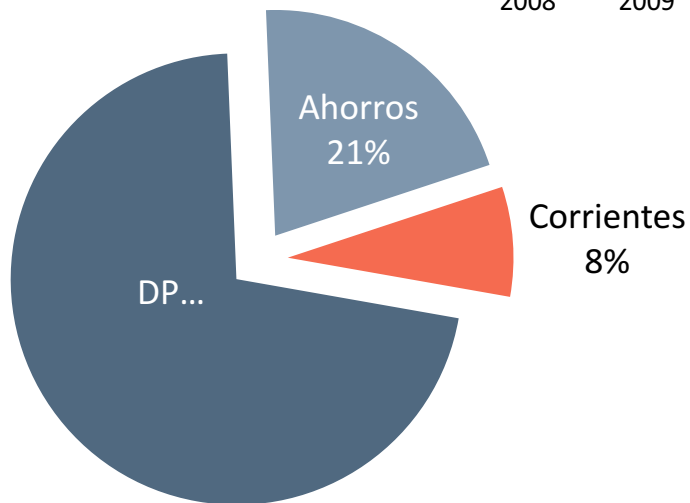
Evolución de Nuestros Depósitos

USD MM

CAGR:

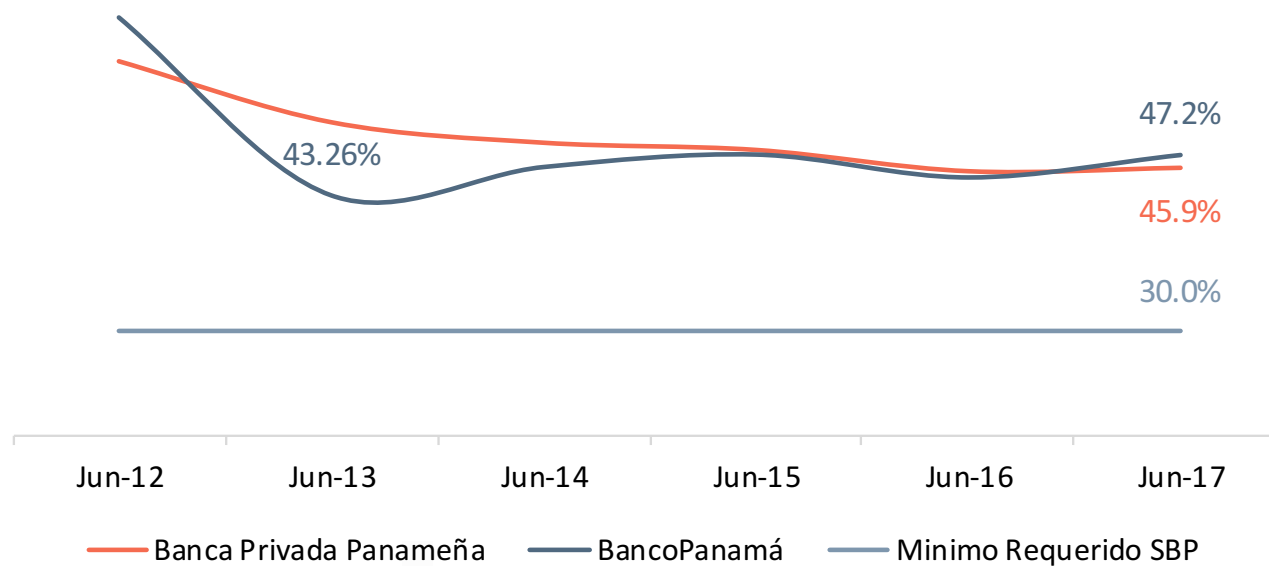


Composición



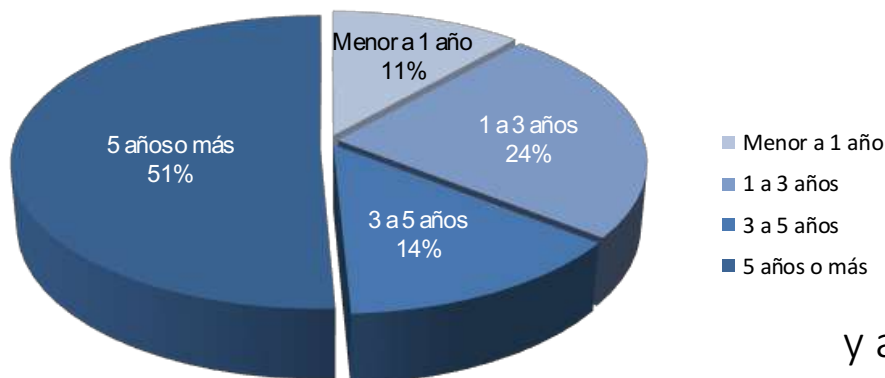
Sana Administración de Liquidez

Indice de Liquidez

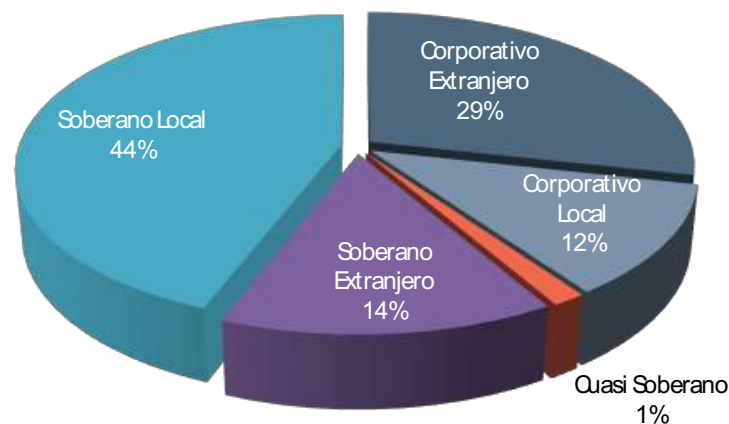


Portafolio de Inversiones Orientado a Liquidez

Con una duración promedio de 3.08 años



y amplia diversificación por sectores que permite garantizar un adecuado nivel de liquidez



Principales Corresponsales y Contrapartes

Facilidades de crédito aprobadas por USD200 millones



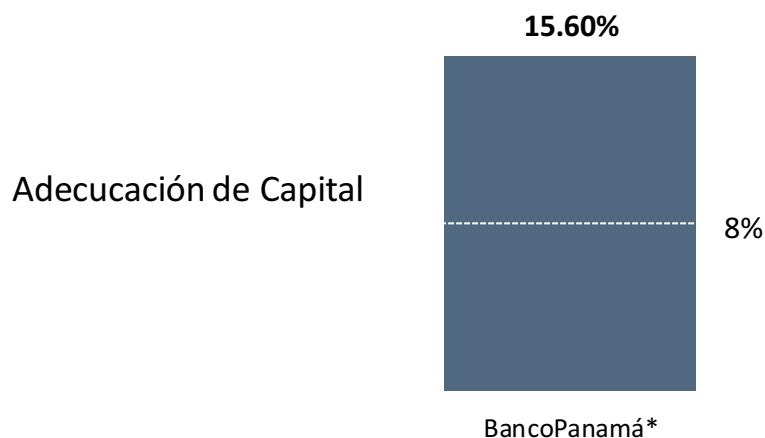
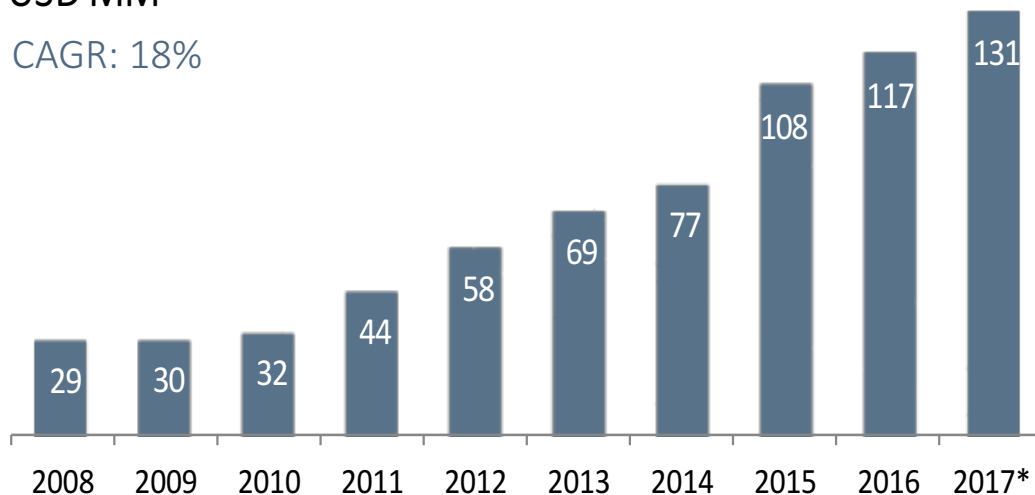
Con paso firme



Sólidos Niveles de Capitalización

USD MM

CAGR: 18%

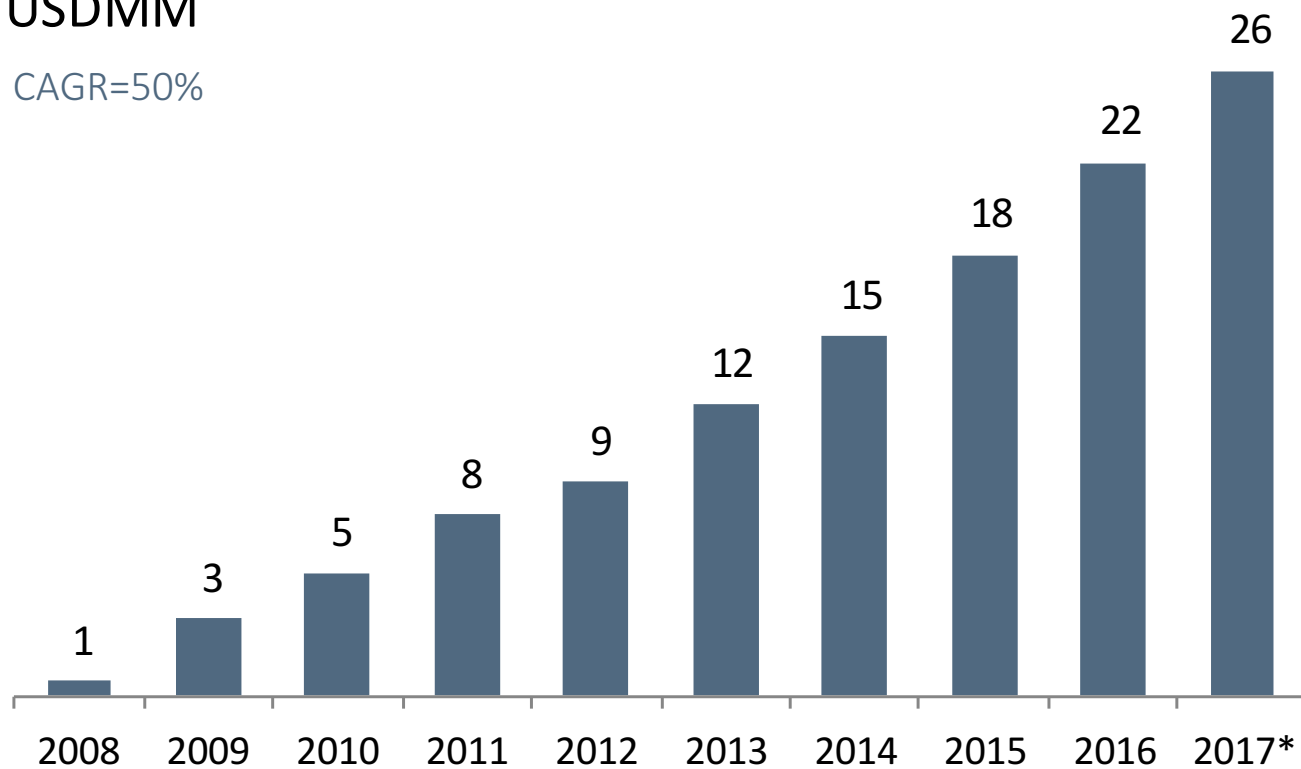


- Capital 100% **Tier 1**
- Desde su fundación, nuestros accionistas han realizado 3 capitalizaciones adicionales por US\$ 45MM
- Política de retención de utilidades.
- Sólido Índice de Adecuación de Capital, muy por encima del requerimiento mínimo regulatorio (8%)

Sostenido Crecimiento de Ingresos Neto de Interés

USDMM

CAGR=50%

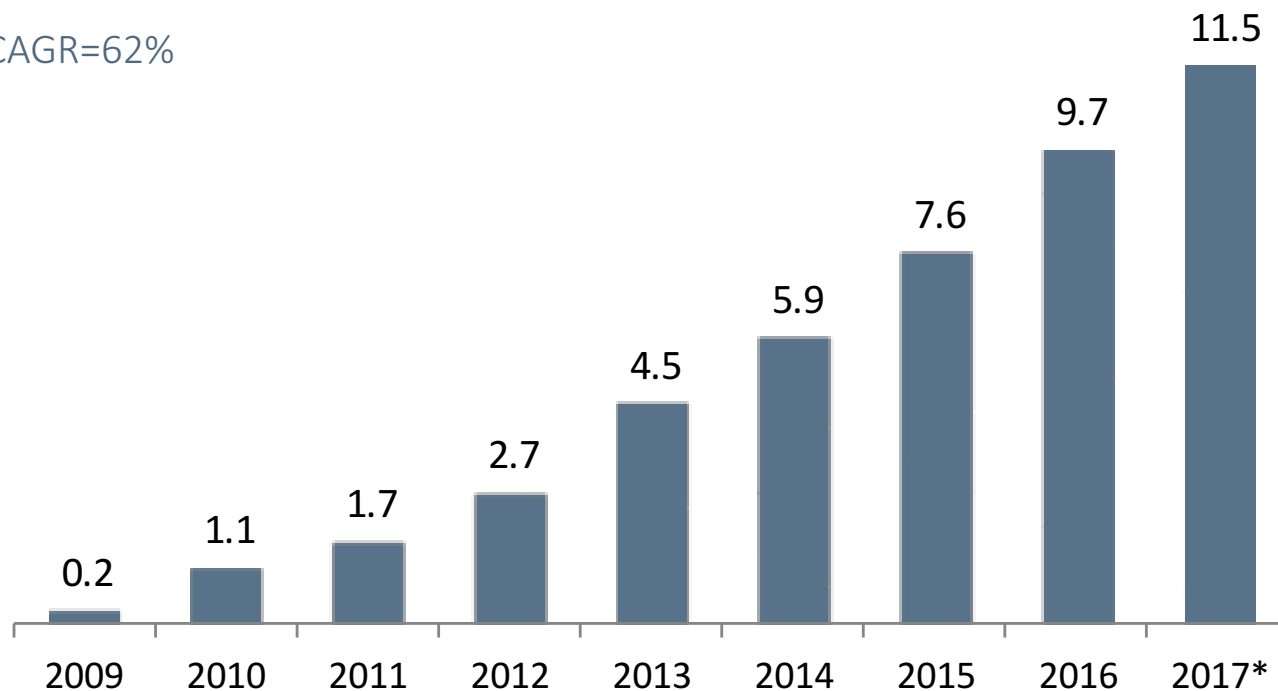


*: Cifras Preliminares a Jun17 – Ingreso Neto de Interés antes de Provisiones

Evolución Consistente de la Utilidad

USDMM

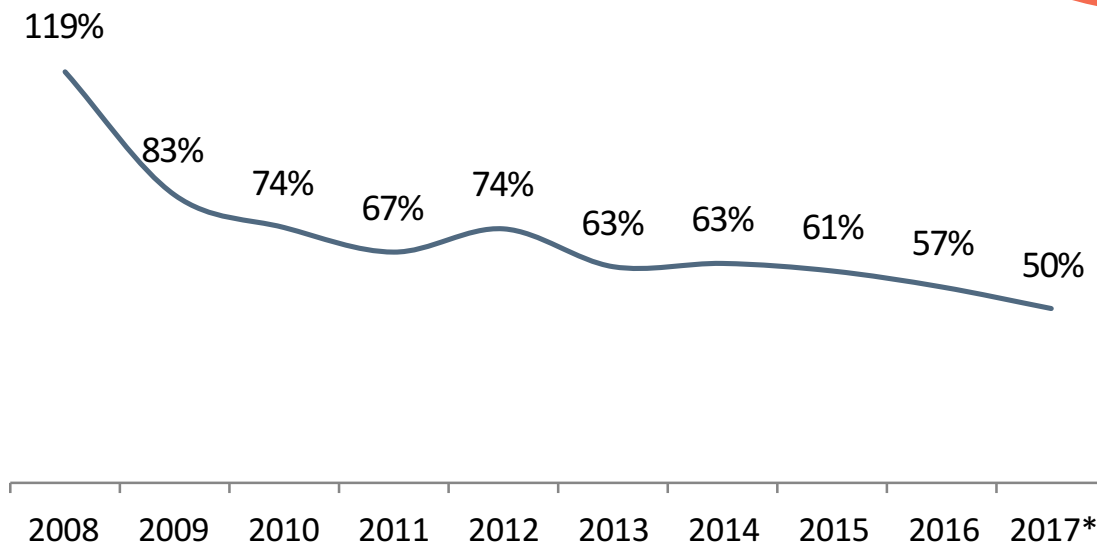
CAGR=62%



19%: Crecimiento
entre 2017 y 2016

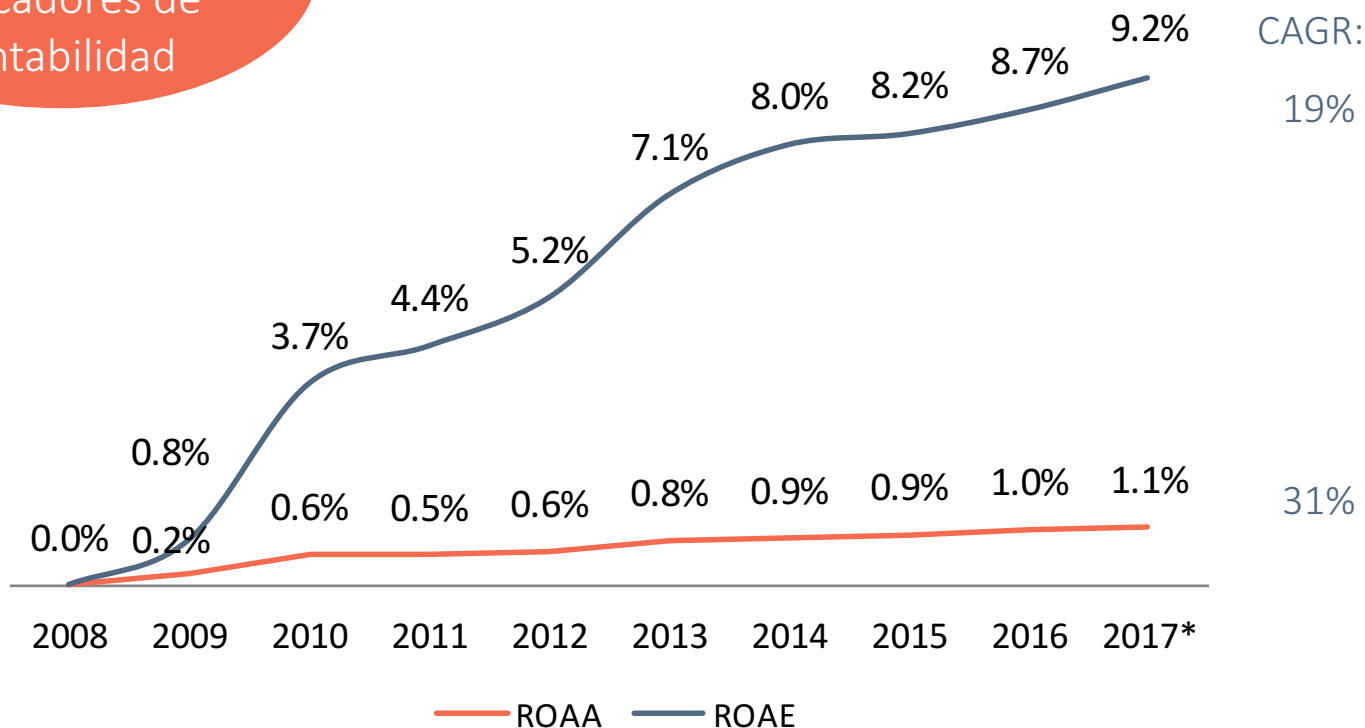
Eficiencia Operacional

Importante mejora
obtenida a través de
una gestión eficiente
en el control de gastos

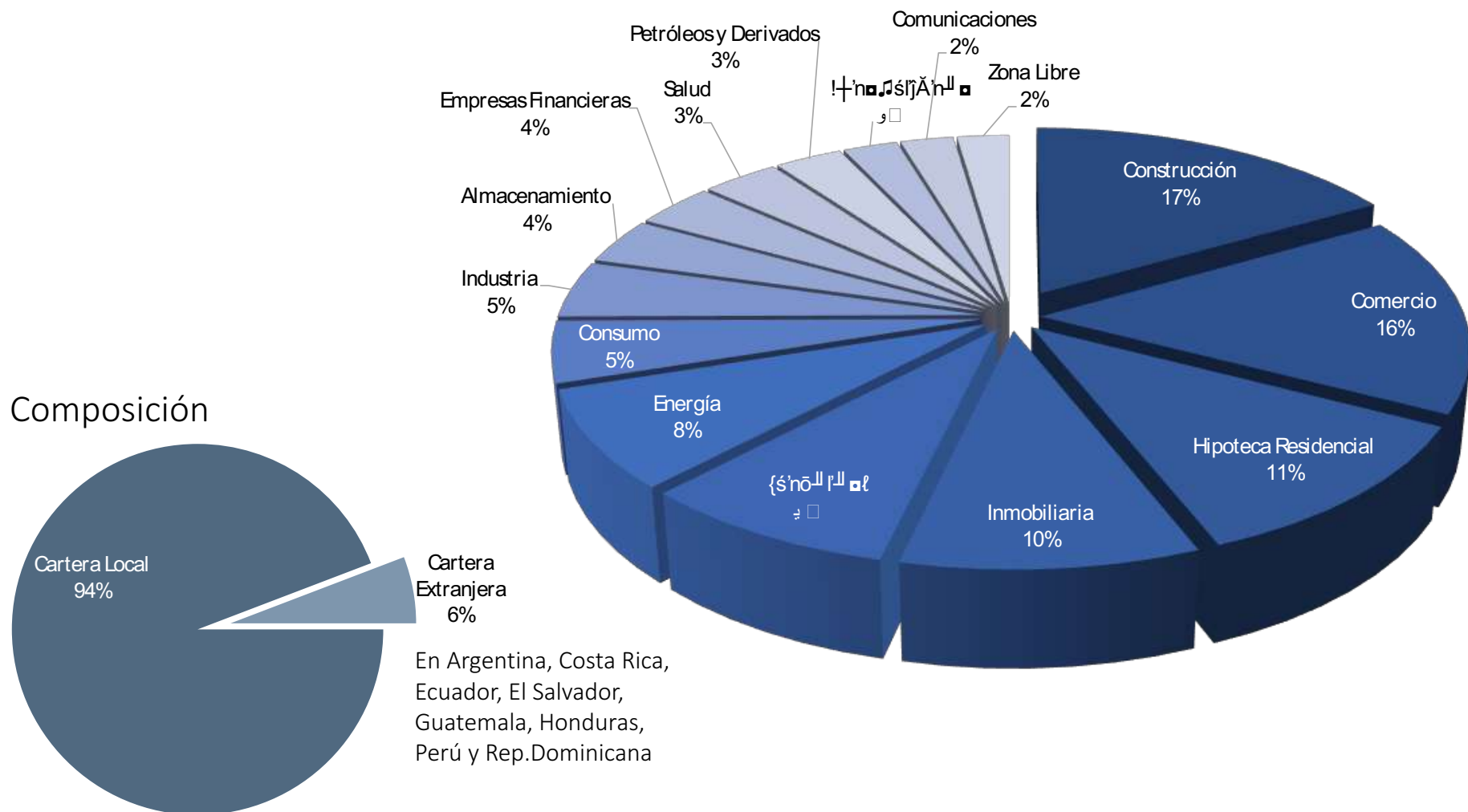


Evolución del ROAA y ROAE

Mejora continua
de nuestros
indicadores de
rentabilidad

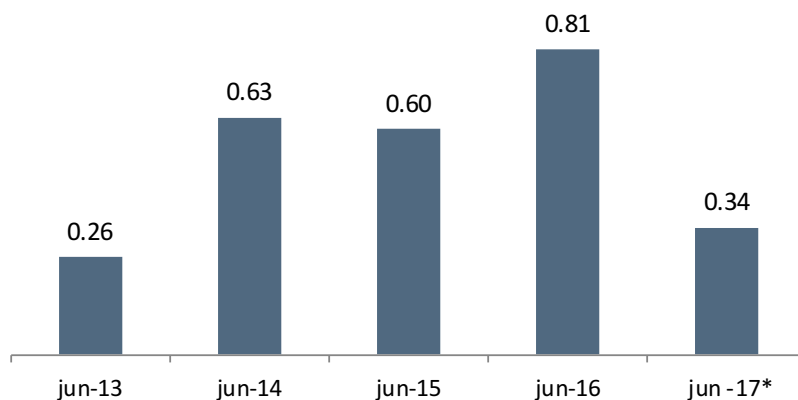


Amplia diversificación de Cartera de Crédito

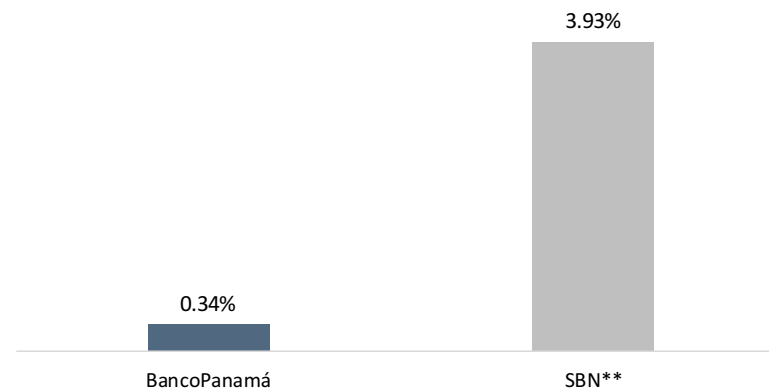


Excelente Calidad de Cartera de Crédito

Evolución de Nuestro Índice de Morosidad



Nuestra Morosidad vs el Sistema



Políticas y procesos de crédito robustos se reflejan en un índice de morosidad muy por debajo de la media del sistema, así como una cartera clasificada

Clasificación de Préstamos jun-17

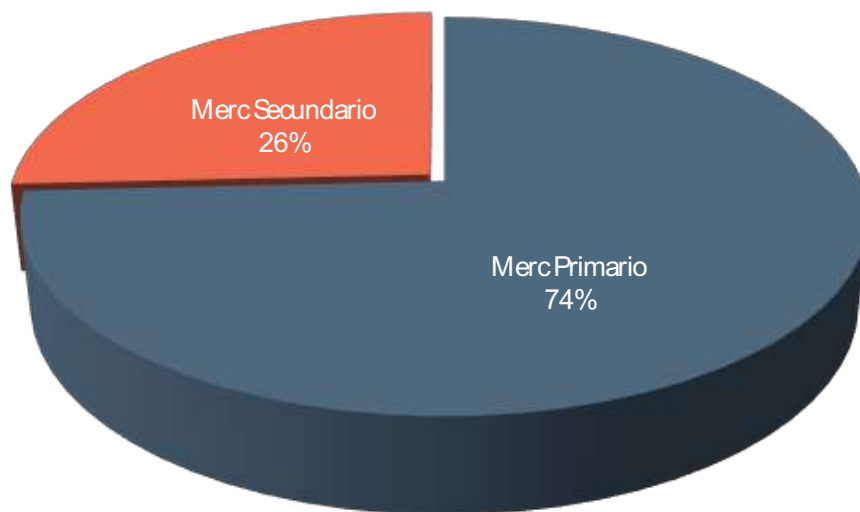
Normal	753
Mención Especial	11
SubNormal	6
Dudoso	3
Irrecuperable	0
Total	773
Clasificada	20
% de la Cartera BP	2.62%
Promedios SBN**	6.13%

Participación en el Mercado de Capitales

Participación en el Mercado Capitales

	Programa Rotativo de VCN's	Programa Rotativo de Bonos
Vigente desde	Diciembre 2014	Noviembre 2012
Monto del Programa	USD 100,000,000	USD 50,000,000
Monto Colocado a la Fecha	USD 45,451,000	USD 47,092,000
Monto Disponible	USD 54,549,000	USD 2,908,000
Valor Nominal	USD 1,000	USD 1,000
Tasa de Interés (Indicativa)	3.00% a 3.50%	4.00% a 5.00%
Pago de Interés	Trimestral	Trimestral
Plazo	6 meses y 1 año	Entre 2 y 5 años

Volumen Negociado en el Mercado Panameño



BancoPanamá ocupa la 6ª posición de un total de 110 emisores en el ranking* de volumen negociado en el mercado Panameño en el primer semestre de 2017

Con un total de USD54.5MM colocados entre Bonos y VCN's negociados en el mercado primario y secundario

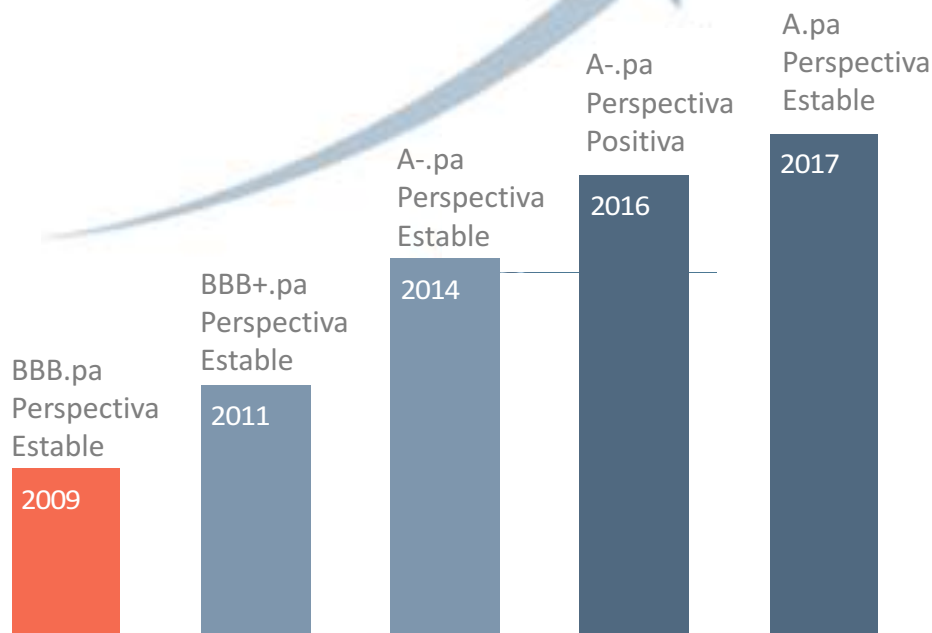
Firme Evolución de Nuestro Rating Crediticio



Equilibrium

AN AFFILIATE OF MOODY'S
INVESTORS SERVICE

A.pa
Perspectiva Estable
Mayo 2017



- Excelentes índices de solvencia patrimonial
- Bajos niveles de morosidad
- Buen ritmo de crecimiento de los depósitos recibidos
- Los indicadores de rentabilidad del Banco vienen registrando una mejora a lo largo de los últimos ejercicios, lo cual sobresale en relación a la tendencia observada a nivel del sistema bancario

Incorporación de Nuevo Rating

FitchRatings

A-(pan)

Perspectiva Estable

Noviembre 2016

Afirmada en Mayo
2017*

*En base a fortalecimiento patrimonial y crecimiento crediticio alineado a su capacidad de sostener su capitalización

Desde Noviembre 2016 se incorporó una nueva Calificación, brindando mayor confianza a nuestros inversionistas

- Políticas de riesgo y procedimientos buenos en línea con estándares del sector
- Presenta una cartera de préstamos de calidad mejor al de sus pares
- Bajo índice de cartera vencida, cuenta con garantías reales amplias
- Indicadores de capital buenos y dan capacidad amplia de absorción de pérdidas de préstamos y apoyan sus perspectivas de crecimiento
- Ha contado con aportaciones de capital por sus accionistas
- Posee política de no declarar y pagar dividendos

¿Por qué Invertir en BancoPanamá?



Nuestros Datos de Contacto

Iván Soñez

CFO – Vicepresidente Ejecutivo

ivan.sonez@bancopanama.com.pa

Teléfono: +507-302-4011

Raymond Duarte Sandoval

VPA de Tesorería

raymond.duarte@bancopanama.com.pa

Teléfono: +507-306-6821

Mesa de Tesorería

tesoreria@bancopanama.com.pa

www.bancopanama.com.pa

Teléfonos: +507-302-4000