

Departamento de Desarrollo



15 de Agosto de 2011

Edición No. 481

Gaceta Bursátil

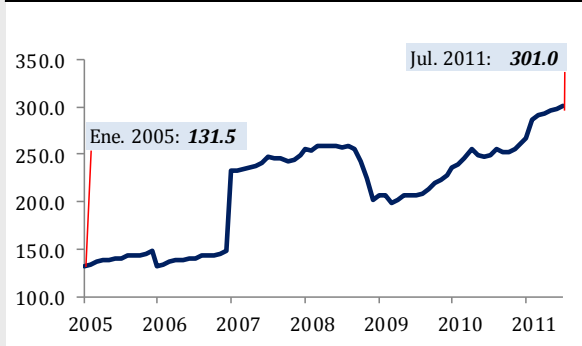
Publicación Quincenal de La Bolsa de Valores de Panamá, S.A.

<u>Índice</u>	<u>No.</u>
Gráficas y Glosas	2
Pago de Cupones Julio 2011	3
Indicadores del Mercado Accionario y Fondos de Inversión	5
Actividad de la Quincena y Mercado Accionario	6
Estadística de la Quincena e Indicadores Económicos	9
Emisiones en trámite de Inscripción	10

Índice BVP: 301.87 – 15 de agosto 2011

Índice al 31-dic-2010: **261.68**
Cambio al 15-ago-2011: **+40.19**
Cambio %: **+15.36**

Índice BVPA - Enero 2005 - Julio 2011

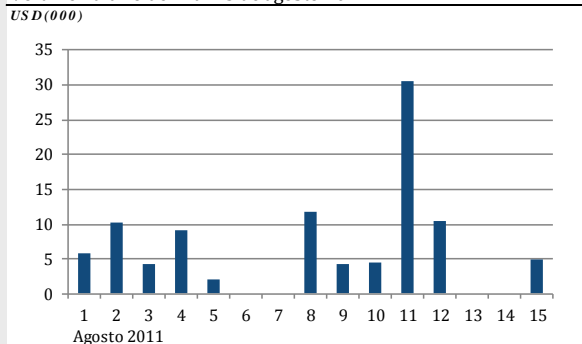


Fuente: BVP

Volumen Quincenal: USD 97,883,480

Cambio vs. quincena anterior: **USD -83,727,009**
Cambio %: **-46.10**
Acumulado 2011: **USD 1,811,043,486**
% de cambio al fecha: **+49.99**

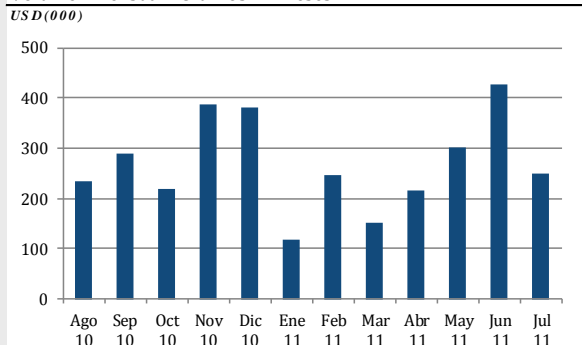
Volumen diario del 1 al 15 de agosto 2011



Fuente: Sistema BVP

Últimos 12 meses

Volumen Mensual - Últimos 12 meses



Fuente: Sistema BVP

GLOSAS DEL MERCADO

Programa de Creadores de Mercado negocia USD 177.8 MM.

En los primeros 40 días del Programa de Creadores de Mercado se han negociado USD177,8MM entre las Notas del Tesoro 2013 y 2018. El viceministro del Ministerio de Economía y Finanzas (MEF), Dulcideo de la Guardia, comentó a Capitales.com que para poder desarrollar el programa localmente, hay que enfocarse en ampliar la base de inversionistas y brindar el flujo necesario para suplir esa demanda. Agregó que desarrollar el programa y brindar acceso a inversionistas internacionales, a través de acuerdos de sub-custodia, ayudará a cumplir con ambos objetivos.

Fideicomiso ENA Sur aclara dudas sobre redención anticipada

El Fideicomiso ENA Sur informó que en relación con la redención anticipada de los bonos emitidos por BG Trust, Inc., algunos tenedores de estos bonos presentaron dudas respecto a la metodología utilizada para el cálculo de la primera redención anticipada. Luego de consultar con sus acreedores legales **Icatech Corporation, Ingenieros Civiles Asociados de Panamá e ICA Infraestructura se comprometieron a indemnizar solidariamente a ENA**, esto para cubrir cualquier monto adicional que pudiese ser pagado por ENA o ENA Sur y cuyos montos se consideren no materiales.

Cochez y Cía anuncian redención anticipada de bonos

Cochez y Cía anunció la redención anticipada de la totalidad de los bonos corporativos serie A por un monto de USD5MM y serie B por la suma de USD20MM, así como de bonos corporativos por USD15MM. Esta redención se realizará el 12 de septiembre del 2011 por su saldo insoluto a capital lo que totaliza USD36,206,896.62.

Fondo Gibraltar anuncia valor de participaciones

El Fondo de Inversión Inmobiliaria Gibraltar realizó la valoración financiera y pericial del inmueble Centro Hispánico, propiedad de este fondo. Debido a esto, se registró una disminución en la partida de ajustes por valoración de inmuebles de USD96,694.76. El nuevo saldo en esta cuenta corresponde a la suma de USD11,532,485.19.

Valor Neto por acción de Tagua Fund

Tagua Fund Inc., informó que el valor neto por acción correspondiente al 31 de julio del 2011 es de USD1,142.93.

MMG Fixed Income Fund anuncia valor neto de acción

Tagua Fund Inc., informó que el valor neto por acción correspondiente al 31 de julio del 2011 es de USD1,142.93.

Pago de Cupones - Julio 2010

No.	Nombre de la Empresa o Instrumento	Fecha	Tasa %	Fecha
1	Primer Fideicomiso De Bonos De Prestamos Hipotecarios	22-feb-29	Indexada	1
2	Segundo Fideicomiso De Bonos De Prestamos Hipotecarios	27-mar-31	Indexada	1
3	Tercer Fideicomiso De Bonos De Prestamos Hipotecarios	18-dic-31	Tasa Variable Hipotecaria	1
4	Septimo Fideicomiso De Bonos De Prestamos Hipotecarios	01-jul-21	Tasa Variable Hipotecaria	1
5	Septimo Fideicomiso De Bonos De Prestamos Hipotecarios	01-jul-21	Tasa Variable Hipotecaria	1
6	Cuarto Fideicomiso De Bonos De Prestamos Hipotecarios	02-oct-32	Tasa Variable Hipotecaria	1
7	Quinto Fideicomiso De Bonos De Prestamos Hipotecarios	26-mar-33	Tasa Variable Hipotecaria	1
8	Sexto Fideicomiso De Bonos De Prestamos Hipotecarios	20-feb-34	Tasa Variable Hipotecaria	1
9	Global Bank Corporation	07-feb-18	5.25	7
10	Banco Internacional De Costa Rica, S.A.	08-jul-12	5.75	8
11	Decimo Fideicomiso De Bonos De Prestamos Hipotecarios	08-sep-39	Tasa Variable Hipotecaria	8
12	Decimo Fideicomiso De Bonos De Prestamos Hipotecarios	08-sep-39	Tasa Variable Hipotecaria	8
13	Octavo Fideicomiso De Bonos De Prestamos Hipotecarios	19-dic-36	Tasa Variable Hipotecaria	8
14	Octavo Fideicomiso De Bonos De Prestamos Hipotecarios	19-dic-36	Tasa Variable Hipotecaria	8
15	Noveno Fideicomiso De Bonos De Prestamos Hipotecarios	31-dic-22	Tasa Variable Hipotecaria	8
16	Noveno Fideicomiso De Bonos De Prestamos Hipotecarios	31-dic-22	Tasa Variable Hipotecaria	8
17	Hipotecaria Metrocredit, S.A.	08-jul-13	Tasa Libor Trimestral + 3.00	8
18	Bahia Las Minas Corp.	10-ene-20	Tasa Libor Trimestral + 3.00	10
19	Bahia Las Minas Corp.	10-ene-22	Tasa Libor Trimestral + 3.00	10
20	Tercer Fideicomiso De Bonos De Prestamos Hipotecarios	18-dic-31	Tasa Variable Hipotecaria	10
21	Sexto Fideicomiso De Bonos De Prestamos Hipotecarios	20-feb-34	Tasa Variable Hipotecaria	10
22	Quinto Fideicomiso De Bonos De Prestamos Hipotecarios	26-mar-33	Tasa Variable Hipotecaria	10
23	Cuarto Fideicomiso De Bonos De Prestamos Hipotecarios	02-oct-32	Tasa Variable Hipotecaria	10
24	Elektra Noreste, S.A.	12-jul-21	7.6	12
25	Compañía Azucarera La Estrella, S.A.	12-ene-17	Tasa Libor Trimestral + 3.50	12
26	Compañía Azucarera La Estrella, S.A.	12-ene-17	8	12
27	Banco Internacional De Costa Rica, S.A.	14-ene-16	4.5	14
28	Hipotecaria Metrocredit, S.A.	14-dic-15	Tasa Libor Trimestral + 3.00	14
29	Global Bank Corporation	15-jun-15	5.5	15
30	Banco Delta, S.A. (Bmf)	15-mar-14	5.75	15
31	Banco Delta, S.A. (Bmf)	15-feb-13	6	15
32	Banco Delta, S.A. (Bmf)	04-jul-12	6.5	15
33	Banco Delta, S.A. (Bmf)	15-sep-13	6.5	15
34	Primer Fideicomiso Bonos De Prestamos Personales	15-jul-12	7	15
35	Primer Fideicomiso Bonos De Prestamos Personales	15-jul-12	10	15
36	Banco La Hipotecaria, S.A.	15-mar-16	5	15
37	Banco La Hipotecaria, S.A.	15-abr-16	5	15
38	Banco La Hipotecaria, S.A.	15-abr-12	6.5	15
39	Banco La Hipotecaria, S.A.	15-abr-15	4.5	15
40	Banco La Hipotecaria, S.A.	15-abr-16	4.75	15
41	Banco La Hipotecaria, S.A.	15-may-16	4.75	15
42	Corporacion De Finanzas De Pais	14-jun-15	5.75	15
43	Corporacion De Finanzas De Pais	28-mar-15	7	15
44	Corporacion De Finanzas De Pais	20-sep-11	7.75	15
45	Segundo Fideicomiso De Bonos De Prestamos Hipotecarios	27-mar-31	Indexada	15
46	Banco Delta, S.A. (Bmf)	15-ago-14	7.75	15
47	Banco Delta, S.A. (Bmf)	15-dic-15	7.25	15
48	Banco Delta, S.A. (Bmf)	15-feb-13	7.5	15
49	Banco Delta, S.A. (Bmf)	15-feb-15	7.5	15
50	Banco Delta, S.A. (Bmf)	15-may-13	7.5	15
51	Banco Delta, S.A. (Bmf)	15-ago-13	7.5	15
52	Banco Delta, S.A. (Bmf)	15-nov-12	7.5	15
53	Banco Delta, S.A. (Bmf)	15-mar-16	6.75	15
54	Banco Delta, S.A. (Bmf)	15-nov-13	6.875	15
55	Banco Delta, S.A. (Bmf)	15-feb-14	7	15
56	Banco Delta, S.A. (Bmf)	15-may-14	7	15
57	Banco Delta, S.A. (Bmf)	15-dic-14	7	15
58	Banco Delta, S.A. (Bmf)	15-sep-15	7.25	15
59	Los Castillos Real Estate, Inc.	17-nov-23	Tasa Libor Trimestral + 2.25	17
60	Global Bank Corporation	17-mar-14	6	17

Pago de Cupones - Julio 2010

No.	Nombre de la Empresa o Instrumento	Fecha	Tasa %	Fecha
61	Global Bank Corporation	17-jul-12	Tasa Libor Trimestral + 1.50	17
62	Global Bank Corporation	17-jul-13	Tasa Libor Trimestral + 1.75	17
63	Global Bank Corporation	17-jul-11	Tasa Libor Trimestral + 1.25	17
64	Aliado Leasing, S.A.	18-ene-13	8.5	18
65	Hsbc Leasing, S.A.	20-abr-15	3	20
66	Global Bank Corporation	20-oct-11	5.5	20
67	Elektra Noreste, S.A.	20-oct-18	Tasa Libor Trimestral + 2.38	20
68	Global Bank Corporation	23-feb-18	5.25	23
69	Aliado Leasing, S.A.	23-oct-11	8.5	23
70	Finanzas Y Creditos Del Hogar, S.A. (Financiera La Generosa)	24-sep-14	Tasa Libor Trimestral + 3.00	24
71	First Factoring, Inc	23-mar-12	8	25
72	First Factoring, Inc	23-mar-13	8.5	25
73	First Factoring, Inc	23-mar-15	9.5	25
74	First Factoring, Inc	23-mar-20	Tasa De Mercado + 5.00	25
75	Banco Internacional De Costa Rica, S.A.	27-ene-16	4.5	27
76	Banco Internacional De Costa Rica, S.A.	28-abr-16	4.5	28
77	Finanzas Y Creditos Del Hogar, S.A. (Financiera La Generosa)	28-dic-12	Tasa Libor Trimestral + 3.00	28
78	Banco Panameño De La Vivienda, S.A.	30-abr-15	Tasa Libor Trimestral + 2.63	30
79	Finanzas Y Creditos Del Hogar, S.A. (Financiera La Generosa)	30-dic-14	Tasa Libor Trimestral + 3.00	30
80	Global Bank Corporation	30-ago-70	6.75	30
81	Global Bank Corporation	30-ago-70	6.75	30
82	Global Bank Corporation	30-ago-70	6.75	30
83	Global Bank Corporation	30-ago-70	6.75	30
84	Global Bank Corporation	31-dic-14	5	30
85	Mhc Holding Ltd.	31-oct-15	6	31
86	Real Estate Investment Thrust Inc.	30-abr-18	6.5	31



**Indicadores del Mercado Accionario y Fondos de Inversión
15 de Agosto del 2011**

Empresas	Preciosal 15-ago-11		Fecha de último precio 1/	Variación % 52 semanas	Comportamiento 52 semanas	Min. 52 semanas	Max. 52 semanas	Acciones negociadas	Volumen negociado (en US\$)	Proporciones 2/		Rendimiento 3/ Corriente	Capitalización de mercado	Peso en el Mercado
	2010	2011								Cambio	P/Utilidad			
HSBC BANK (Panamá), S.A.	27.20	27.20	15-sep-05	0.00%		27.20	27.20	-	-	9.8 x	0.7 x	0.00%	988,318,909	9.83%
Ameworld, Inc.	5.70	5.70	11-nov-10	0.00%		5.70	5.70	-	-	-	6.7 x	0.00%	132,343,227	1.32%
BG Financial Group	31.00	42.40	14-ago-11	-0.24%		34.00	42.50	17,289	730,497	17.2 x	2.6 x	3.17%	3,639,887,318	36.22%
Latinex Holdings, Inc.	5.50	5.50	09-ago-11	7.84%		4.55	5.10	25,000	130,300	79.8 x	2.1 x	0.00%	16,036,763	0.16%
Corp. Micro-Financiera Nacional, S.A.	1.00	1.00	24-jul-02	0.00%		1.00	1.00	1,000	4,799	-	1.0 x	0.00%	3,755,680	0.04%
Empresa General de Inversiones, S.A.	52.00	56.65	15-ago-11	0.44%		48.00	56.40	4,799	270,849	10.6 x	1.5 x	3.04%	2,400,565,447	23.88%
Empresas Tagaropolos, S.A.	1.00	1.00	03-dic-04	0.62%		1.00	1.00	7,980	195,510	4.1 x	0.5 x	0.00%	3,869,262	0.04%
Financiera Automotriz, S.A.	22.50	24.50	08-ago-11	1.79%		20.00	24.35	3,500	99,750	10.5 x	2.4 x	7.11%	92,399,692	0.92%
GF Group	24.10	28.50	02-ago-11	6.67%		11.50	15.00	-	-	-	-	0.00%	430,563,608	4.28%
Golden Forest, S.A.	11.50	16.00	02-ago-11	2.17%		21.50	23.00	-	-	6.4 x	1.3 x	4.50%	14,954,766	0.15%
Indecia Holdings	40.00	55.00	18-ago-11	1.10%		42.40	54.50	4,268	232,716	11.3 x	1.0 x	3.57%	543,215,420	5.40%
Grupo Assa, S.A.	10.00	11.12	07-jul-11	0.00%		10.00	11.12	-	-	21.4 x	1.4 x	0.00%	20,192,697	0.20%
Grupo Bandelta Holding	34.00	45.00	08-ago-11	0.02%		30.00	56.40	4,973	223,582	5.6 x	1.0 x	5.02%	98,489,925	0.98%
Grupo Melo, S.A.	8.00	8.70	15-ago-11	2.35%		6.00	9.50	4,557	39,297	-	1.7 x	38.75%	153,595,055	1.53%
MHC Holding Ltd	21.51	25.50	01-jul-11	0.20%		19.20	25.60	16,991	433,261	17.4 x	2.1 x	3.33%	395,862,689	3.94%
MHC del Istmo Cia de Reaseguros, Inc.	6.30	6.30	15-dic-99	0.00%		6.30	6.30	-	-	1.3 x	0.2 x	0.00%	15,151,172	0.15%
Rey Holding Corp.	25.00	26.60	27-abr-11	0.00%		25.00	26.60	-	-	15.3 x	4.8 x	2.69%	400,560,037	3.99%
Tropical Resorts International, Inc.	11.00	11.00	30-dic-10	0.00%		11.00	11.50	-	-	-	3.1 x	0.00%	16,500,000	0.16%
Odin Energy Corporation	1.10	1.10	16-feb-11	0.00%		1.10	1.10	-	-	-	23.7 x	0.00%	570,787,087	5.68%
Union Nacional de Empresas, S.A.	17.00	20.50	12-ago-11	1.49%		16.80	20.20	10,905	223,081	10.1 x	0.7 x	3.03%	106,238,872	1.06%
Promedios y Total								100,262	2,578,842	15.4 x	2.8 x	3.60%	10,050,721,223	100.00%

Fondos	Datos a enero 2011		Rendimiento 4/	VNA 5/
	2010	2011		
Multistrategy Fixed Income Fund	10.95	10.99	5.4%	27,995,683
Fondo General de Inversiones	1.01	1.02	4.8%	173,745,099
Mundial Global Diversified Fund	0.90	0.89	3.36%	24,366,621
Promedio y Total				225,505,403

1/ Se refiere a la fecha en que fue fijado el último precio de la acción
 2/ Las razones de las empresas han sido calculadas utilizando cifras de los últimos 12 meses. Cuando la relación aparece en blanco, significa que la razón es negativa o los valores muy elevados.
 3/ El cálculo del rendimiento se refiere a los dividendos pagados en efectivo en los últimos 12 meses.
 4/ Rendimiento de los últimos 12 meses
 5/ Valor Neto de Activos.

Favor reportar cualquier error u omisión en esta página al Departamento de Desarrollo de la BVP.

Valores Renta Fija
Actividad del 1 al 15 de agosto 2011

Valores Negociables Comerciales

No.	Emisión	Tasa	Vencimiento	Monto	Precio	Ult. Fecha
1	Banco Internacional de Costa Rica	3.50%	06-nov-2011	268,000	100.000%	01-ago-2011
2	Banco Internacional de Costa Rica	3.13%	26-dic-2011	82,000	100.000%	01-ago-2011
3	Empresas Melo, S.A.	2.75%	05-ago-2012	1,500,000	100.000%	08-ago-2011
4	Banco Delta, S.A. (Bmf)	4.00%	14-nov-2011	125,000	100.000%	03-ago-2011
5	Banco Delta, S.A. (Bmf)	3.50%	10-may-2012	150,000	100.000%	08-ago-2011
6	Banco Delta, S.A. (Bmf)	3.50%	10-may-2012	50,000	100.000%	11-ago-2011
7	Banco Delta, S.A. (Bmf)	3.50%	10-may-2012	20,000	100.000%	12-ago-2011
8	Global Bank Corporation	3.00%	05-jul-2012	830,000	100.000%	10-ago-2011
9	Global Bank Corporation	3.13%	15-dic-2011	49,000	100.000%	01-ago-2011
10	Hipotecaria Metrocredit, S.A.	7.00%	19-jun-2012	45,000	100.000%	01-ago-2011
11	Banco La Hipotecaria, S.A.	3.00%	04-jun-2012	100,000	100.000%	01-ago-2011
12	Banco La Hipotecaria, S.A.	3.00%	03-ago-2012	1,500,000	100.000%	03-ago-2011
13	Banco La Hipotecaria, S.A.	3.00%	10-ago-2012	2,495,000	100.000%	11-ago-2011
14	Empresas Tagaropulos, S.A.	3.00%	09-ago-2012	540,000	100.000%	10-ago-2011

Bonos

No.	Emisión	Tasa	Vencimiento	Monto	Precio	Ult. Fecha
1	Banco General, S.A.	6.50%	01-dic-2099	30,390	101.300%	10-ago-2011
2	Banco Internacional de Costa Rica	4.50%	10-ago-2016	5,000,000	100.000%	08-ago-2011
3	Banco Internacional de Costa Rica	4.50%	15-ago-2016	5,000,000	100.000%	11-ago-2011
4	Cable Onda, S.A.	5.50%	03-dic-2015	316,500	105.500%	09-ago-2011
5	Desarrollo Inmobiliario del Este	7.00%	01-nov-2014	52,500	105.000%	15-ago-2011
6	Empresas Melo, S.A.	6.50%	23-dic-2015	1,025,000	102.500%	08-ago-2011
7	Banco Delta, S.A. (Bmf)	5.75%	15-mar-2014	50,000	100.000%	01-ago-2011
8	Global Bank Corporation	6.75%	30-ago-2070	113,000	100.000%	15-ago-2011
9	Global Bank Corporation	6.00%	17-mar-2014	117,000	100.000%	03-ago-2011
10	Ideal Living, Corp	6.50%	10-feb-2014	394,910	100.000%	10-ago-2011
11	Multibank Inc.	4.75%	24-ago-2012	759,525	101.250%	10-ago-2011
12	Multibank Inc.	5.15%	24-feb-2016	507,500	101.500%	15-ago-2011
13	Multibank Inc.	5.15%	24-feb-2016	101,710	101.710%	15-ago-2011
14	Rg Inmobiliaria, S.A.	8.00%	03-ago-2012	25,000	100.000%	10-ago-2011
14	Saltos De Francoli S.A.	8.50%	30-jul-2020	304,000	100.000%	12-ago-2011

Bonos Inmobiliarios

No.	Emisión	Tasa	Vencimiento	Monto	Precio	Ult. Fecha
1	Promotora Torre Asegurador Ancon	8.00%	09-sep-2012	141,000	100.000%	03-ago-2011
2	Promotora Torre Asegurador Ancon	7.00%	09-sep-2012	200,000	100.000%	11-ago-2011
3	Promotora Torre Asegurador Ancon	7.00%	09-sep-2012	201,500	100.750%	11-ago-2011

Notas Corporativas

No.	Emisión	Tasa	Vencimiento	Monto	Precio	Ult. Fecha
1	Banco La Hipotecaria, S.A.	4.75%	15-abr-2016	500,000	100.000%	03-ago-2011
2	Banco La Hipotecaria, S.A.	3.50%	15-jul-2014	4,500,000	100.000%	04-ago-2011
3	Banco La Hipotecaria, S.A.	4.75%	15-may-2016	200,000	100.000%	15-ago-2011

Valores Renta Fija
Actividad del 1 al 15 de agosto 2011

Valores del Estado

No.	Emisión	Tasa	Vencimiento	Monto	Precio	Ult. Fecha
1	República De Panamá	5.00%	15-jun-2018	108,000	108.000%	01-ago-2011
2	República De Panamá	5.00%	15-jun-2018	108,240	108.240%	01-ago-2011
3	República De Panamá	5.00%	15-jun-2018	866,000	108.250%	01-ago-2011
4	República De Panamá	3.50%	30-may-2013	1,032,000	103.200%	01-ago-2011
5	República De Panamá	3.50%	30-may-2013	103,500	103.500%	01-ago-2011
6	República De Panamá	5.00%	15-jun-2018	325,020	108.340%	01-ago-2011
7	República De Panamá	3.50%	30-may-2013	517,750	103.550%	01-ago-2011
8	República De Panamá	5.00%	15-jun-2018	108,000	108.000%	02-ago-2011
9	República De Panamá	3.50%	30-may-2013	103,600	103.600%	02-ago-2011
10	República De Panamá	3.50%	30-may-2013	518,750	103.750%	02-ago-2011
11	República De Panamá	5.00%	15-jun-2018	542,000	108.400%	03-ago-2011
12	República De Panamá	5.00%	15-jun-2018	1,083,000	108.300%	04-ago-2011
13	República De Panamá	5.00%	15-jun-2018	2,165,200	108.260%	04-ago-2011
14	República De Panamá	5.00%	15-jun-2018	541,250	108.250%	04-ago-2011
15	República De Panamá	5.00%	15-jun-2018	541,000	108.200%	04-ago-2011
16	República De Panamá	5.00%	15-jun-2018	1,079,500	107.950%	05-ago-2011
17	República De Panamá	5.00%	15-jun-2018	539,500	107.900%	05-ago-2011
18	República De Panamá	5.00%	15-jun-2018	324,600	108.200%	08-ago-2011
19	República De Panamá	5.00%	15-jun-2018	541,250	108.250%	08-ago-2011
20	República De Panamá	5.00%	15-jun-2018	108,340	108.340%	08-ago-2011
21	República De Panamá	5.00%	15-jun-2018	1,732,000	108.250%	08-ago-2011
22	República De Panamá	3.50%	30-may-2013	3,108,750	103.625%	09-ago-2011
23	República De Panamá	3.50%	30-may-2013	2,072,000	103.600%	11-ago-2011

Mercado Accionario del 1 al 15 de agosto de 2011

Acciones Comunes

No.	Empresa	Ticker	Alto	Bajo	Último	Vol. Último	Vol. Tot.	Monto	Fecha
1	Grupo Assa, S.A.	ASSA	55.00	54.40	55.00	500	4,268	232,716.00	10-ago-2011
2	BG Financial Group Inc.	BGFG	42.50	42.00	42.40	900	17,289	730,496.94	15-ago-2011
3	Empresa General de Inversión	EGIN	56.65	56.40	56.65	700	4,799	270,848.60	15-ago-2011
4	Financiera Automotriz, S.A	FASA	24.50	24.50	24.50	2,000	7,980	195,510.00	12-ago-2011
5	G.B. Group Corporation	GBGR	28.50	28.50	28.50	3,500	3,500	99,750.00	8-ago-2011
6	Grupo Mundial Tenedora, S.A.	GMUN	8.74	8.45	8.70	1,000	4,557	39,296.65	15-ago-2011
7	Grupo Melo, S.A.	MELO	45.00	44.50	45.00	1,500	4,973	223,582.25	15-ago-2011
8	Latinex Holdings, Inc.	LTXH	5.50	5.20	5.50	1,000	25,000	130,300.00	9-ago-2011
9	Mhc Holding Ltd.	MHCH	25.50	25.45	25.50	791	16,991	433,260.90	15-ago-2011
10	Union Nacional De Empresas	UNEM	20.50	20.10	20.50	4,840	10,905	223,080.50	12-ago-2011
Sub-total							100,262	2,578,841.84	

Acciones Preferidas

No.	Empresa	Tasa	Alto	Bajo	Último	Vol. Último	Vol. Tot.	Monto	Fecha
1	HSBC Bank (Panamá), S.A.	7.00%	100.00	100.00	100.00	1,000	1,000	100,000.00	9-ago-2011
2	Credicorp Bank, S.A.	6.50%	100.00	100.00	100.00	100	100	10,000.00	11-ago-2011
3	Grupo Bاندelta Holding Cor	8.00%	1,000.00	1,000.00	1,000.00	50	50	50,000.00	15-ago-2011
4	Grupo Mundial Tenedora, S.	7.25%	0.99	0.99	0.99	10,000	10,000	9,900.00	12-ago-2011
5	Multibank Inc.	6.70%	100.00	100.00	100.00	820	35,820	3,582,000.00	15-ago-2011
Sub-total							46,970	3,751,900.00	

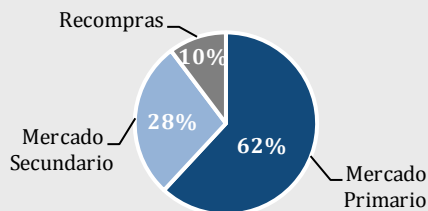
Acciones de Fondo

No.	Empresa	Ticker	Alto	Bajo	Último	Vol. Último	Vol. Tot.	Monto	Fecha
1	Fondo General de Inversión S.A.	FGIN	1.02	1.01	1.01	27,714	31,255,220	31,646,538.10	11-ago-2011
2	Mundial Global Diversified Fund, S.A.	MGDF	0.89	0.89	0.89	29,245	1,533,392	1,371,572.63	10-ago-2011
3	MMG Fixed Income Fund; S.A.	MMGFIF	11.05	11.05	11.05	44,599	131,790	1,456,279.50	1-ago-2011
4	Premier Latin American Bond Funds, S.A	PRLABF	0.81	0.80	0.80	125,265	1,378,005	1,111,436.59	15-ago-2011
5	Premier Short Term Bond Fund, S.A.	PRSTBF	0.98	0.98	0.98	6,086	11,996	11,765.75	11-ago-2011
6	Premier U.S. Fixed Income Fund, S.A.	PUSFIF	0.76	0.76	0.76	770	770	584.02	11-ago-2011
7	Tagua Fund, Inc	TAGUAFUND	1,142.93	1,142.93	1,142.93	377	377	430,884.61	5-ago-2011
Sub-total							34,311,550	36,029,061.20	

Total Mercado Accionario

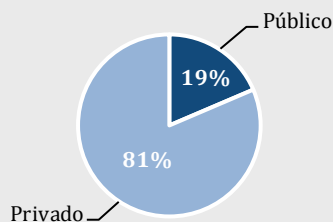
Total							34,458,782	42,359,803.04	
--------------	--	--	--	--	--	--	-------------------	----------------------	--

Volumen Negociado por Mercado



Mercado	Monto (USD)
Mercado Primario	60,578,684
Mercado Secundario	27,243,904
Recompras	10,060,892
Total	97,883,480

Volumen Negociado por Sector

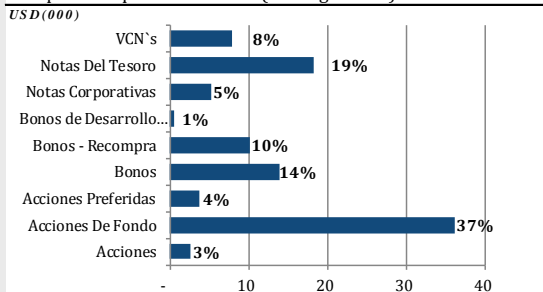


Volumen Negociado po Sector	Monto (USD)
Público	18,169,250
Privado	79,714,230
Total	97,883,480

Volumen Negociado por Instrumento

Instrumento	Monto (USD)
Acciones	2,578,842
Acciones De Fondo	36,029,061
Acciones Preferidas	3,751,900
Bonos	13,797,035
Bonos - Recompra	10,060,892
Bonos de Desarrollo Inmobiliario	542,500
Notas Corporativas	5,200,000
Notas Del Tesoro	18,169,250
VCN's	7,754,000
Total	97,883,480

Composición por instrumento (1-15 ago. 2011)

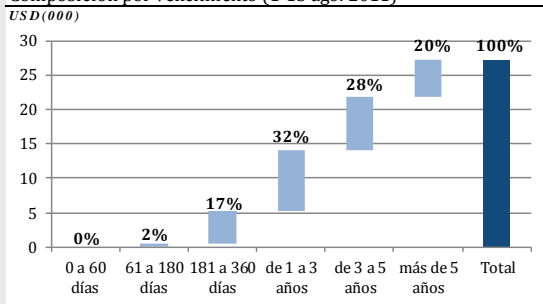


Fuente: Sistema, BVP

Vencimiento de Valores Corporativos

Por vencimiento	Monto (USD)
0 a 60 días	-
61 a 180 días	524,000
181 a 360 días	4,760,000
de 1 a 3 años	8,858,935
de 3 a 5 años	7,703,210
más de 5 años	5,447,390
Total	27,293,535

Composición por vencimiento (1-15 ago. 2011)



Fuente: Sistema, BVP

Subasta de Papeles del Tesoro

Instrumento	Monto adjudicado	Precio promedio	Tasa de rendimiento	Cupón
Letras del Tesoro	20,000,000	99.27%	0.94%	
Notas del Tesoro	100,000,00	106.05%		5.00%

<http://www.subastavalores.com.pa>

Rendimiento de las Recompras, según vencimiento

Vencimiento	Rendimiento
03-dic-2013	3.50%
15-jun-2018	5.00%

Pago de Dividendos 2011

No.	Empresa	Fecha de Pago	Pago por Acción	Fecha de Registro
1	Grupo Melo, S.A.	Primeros cinco días de agosto	0.164382	29 de julio de 2011
2	Grupo Mundial Tenedora, S.A.	30 de agosto de 2011	0.02	15 de agosto de 2011
3	Rey Holdings Corp	31 de agosto de 2011	0.15	25 de agosto de 2011
4	Grupo Melo, S.A.	Primeros cinco días de septiembre	0.164382	31 de agosto de 2011
5	Unión Nacional de Empresas, S.A.	1 de septiembre de 2011	0.16	15 de agosto de 2011
6	Grupo ASSA, S.A.	2 de septiembre de 2011	0.35	22 de agosto de 2011
7	BG Financial Group, Inc.	12 de septiembre de 2011	0.23	31 de agosto de 2011
8	Empresa General de Inversiones, S.A.	15 de septiembre de 2011	0.25	31 de agosto de 2011
9	Latinex Holdings, Inc.	30 de septiembre de 2011	0.04	15 de septiembre de 2011
10	BG Financial Group, Inc.	12 de diciembre de 2011	0.23	30 de noviembre de 2011
11	Empresa General de Inversiones, S.A.	15 de diciembre de 2011	0.25	30 de noviembre de 2011
12	Grupo Mundial Tenedora, S.A.	20 de diciembre de 2011	0.02	5 de diciembre de 2011
13	Latinex Holdings, Inc.	30 de diciembre de 2011	0.04	15 de diciembre de 2011

Emisiones en Trámite de Inscripción al 15 de Agosto de 2011

No.	Emisor	Título	Plazo	Tasa	Monto (US\$ MM)	Puesto
1	Banco Popular y de Desarrollo Comunal de Costa Rica*	Programa de Papel Comercial y Bonos	PD	PD	100.00	Multi Securities
2	First Factoring Inc.*	Bonos Corporativos	2, 3 y 5 años	PD	12.50	Multi Securities
3	Hipotecaria Metrocredit, S.A.	5ta. Emisión de Bonos Corporativos	10%(1er. Trimestre) Luego Libor 3M+4% Mín. 10% y Máx.12%	xx de xx de 2021	2.00	Multi Securities
4	Banesco, S.A.	Acciones Preferidas No Acumulativas	Na	7.25%(Serie A) Otras Series Libor 3M+	40.00	BG Valores
5	Central American Bank for Economic Integration (CABEL)	Bonos Corporativos (Medium Term Note Programme)	PD	PD		Citivalores
6	La Hipotecaria (Holding) Inc.	Acciones Preferidas No Acumulativas	Na	PD	15.00	MMG Bank
7	Cooperativa de Ahorro y Crédito de Empleados de la Caja de Seguro Social (COACECSS)	Bonos Corporativos	10 años	Serie A:7.50% Series B y C: PD	30.00	Financial Pacific
Total					199.50	

(*) Completó los tramites de inscripción en CNV