

Departamento de Desarrollo



15 de Octubre de 2011

Edición No. 485

Gaceta Bursátil

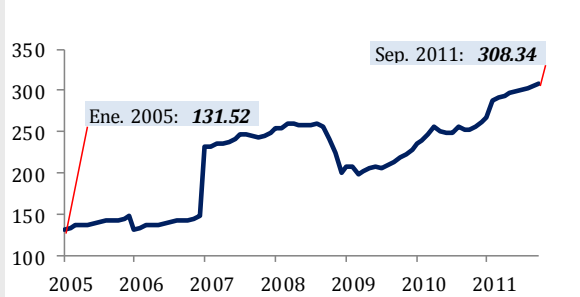
Publicación Quincenal de La Bolsa de Valores de Panamá, S.A.

<u>Índice</u>	<u>No.</u>
Gráficas y Glosas	2
Pago de Cupones Octubre 2011	3
Indicadores del Mercado Accionario y Fondos de Inversión	6
Actividad de la Quincena y Mercado Accionario	7
Estadística de la Quincena e Indicadores Económicos	10
Emisiones en trámite de Inscripción	11
Disclaimer	12

Índice BVP: 311.49 – 15 de octubre 2011

Índice al 31-dic-2010: **261.68**
Cambio al 15-oct-2011: **+49.81**
Cambio %: **+19.03**

Índice BVPA - Enero 2005 - Septiembre 2011

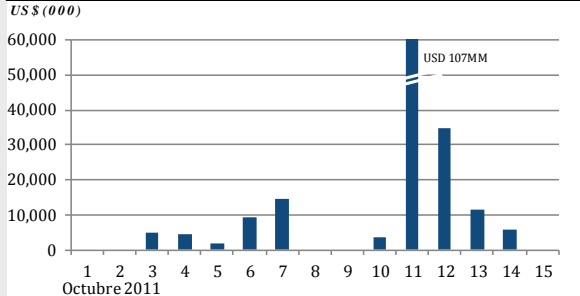


Fuente: BVP

Volumen Quincenal: US\$ 199,061,540

Cambio vs. quincena anterior: **US\$ +45,483,388**
Cambio %: **+29.62**
Acumulado 2011: **US\$ 2,921,682,047**
% de cambio al fecha vs. Año anterior: **+64.43**

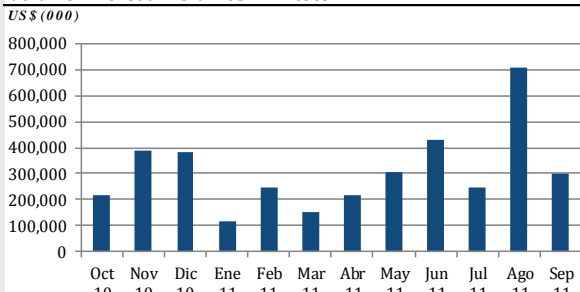
Volumen diario del 01 al 15 de octubre 2011



Fuente: Sistema BVP

Últimos 12 meses

Volumen Mensual - Últimos 12 meses



Fuente: Sistema BVP

GLOSAS DEL MERCADO

Con perspectiva estable los Bonos de Global Bank Corp.

Global Bank Corporation informó que la empresa calificadora Equilibrium ratificó la calificación de riesgo A+.pa para este banco. Esta decisión se tomó basados en información financiera auditada al 30 de junio del 2011. La perspectiva de calificación es estable.

Ratifican calificación de Banco Aliado

FitchRatings ratificó la calificación nacional de largo plazo del Banco Aliado. La calificación obtenida por esta institución fue de A(pan). La perspectiva permanece estable.

Asamblea de Accionistas convoca Tropical Resort International Inc.

Tropical Resort International Inc., convoca a Asamblea General Ordinaria de Accionistas para el próximo martes 25 de octubre del 2011 en las instalaciones del Hotel Gamboa Rainforest Resort a las 03:30 p.m.

Nuevos Directores en Cochez y Compañía.

Cochez y Compañía informa que aceptó la renuncia de Juan Pablo Fábrega a los cargos de vocal y director de esta sociedad. Debido a esto se nombró a Eugene Thomas Dougherty Novella y Máximo Roberto Dolman como nuevos directores de la compañía. Estos nombramientos se inscribieron en el Registro Público desde el pasado 6 de octubre del 2011.

Pago de Cupones
Octubre 2011

No.	Nombre de la Empresa o Instrumento	Fecha Vencimiento	Tasa %	Fecha de Cupón
1	Primer Fideicomiso de Bonos de Prestamos Hipotecarios	22-feb-2029	Superinten. de Bancos, Indexada	1
2	Segundo Fideicomiso de Bonos de Prestamos Hipotecarios	27-mar-2031	Superinten. de Bancos, Indexada	1
3	Tercer Fideicomiso de Bonos de Prestamos Hipotecarios	18-dic-2031	Tasa variable hipotecaria	1
4	Cuarto Fideicomiso de Bonos de Prestamos Hipotecarios	2-oct-2032	Tasa variable hipotecaria	1
5	Quinto Fideicomiso de Bonos de Prestamos Hipotecarios	26-mar-2033	Tasa variable hipotecaria	1
6	Sexto Fideicomiso de Bonos de Prestamos Hipotecarios	20-feb-2034	Tasa variable hipotecaria	1
7	Séptimo Fideicomiso de Bonos de Prestamos Hipotecarios	1-jul-2021	Tasa variable hipotecaria	1
8	Empresas Melo, S.A.	29-mar-2012	3	1
9	Empresas Melo, S.A.	1-oct-2011	3.5	1
10	República de Panamá	1-abr-2029	9.38	1
11	Sociedad Urbanizadora del Caribe , S.A.	1-ene-2012	3.25	3
12	Hipotecaria Metrocredit, S.A.	29-mar-2012	7	4
13	Banco Internacional de Costa Rica, S.A.	3-feb-2012	3.13	6
14	Banco Internacional de Costa Rica, S.A.	4-mar-2012	3.13	6
15	Global Bank Corporation	31-mar-2012	2.75	6
16	Ministerio de Economía y Finanzas	7-oct-2011	0	7
17	Global Bank Corporation	7-feb-2018	5.25	7
18	Banco Internacional de Costa Rica, S.A.	6-nov-2011	3.5	7
19	Banco Internacional de Costa Rica, S.A.	8-jul-2012	5.75	8
20	Banco Internacional de Costa Rica, S.A.	7-nov-2011	3.5	8
21	Octavo Fideicomiso de Bonos de Prestamos Hipotecarios	19-dic-2036	Tasa variable hipotecaria	8
22	Octavo Fideicomiso de Bonos de Prestamos Hipotecarios	19-dic-2036	Tasa variable hipotecaria	8
23	Noveno Fideicomiso de Bonos de Prestamos Hipotecarios	31-dic-2022	Tasa variable hipotecaria	8
24	Noveno Fideicomiso de Bonos de Prestamos Hipotecarios	31-dic-2022	Tasa variable hipotecaria	8
25	Hipotecaria Metrocredit, S.A.	8-jul-2013	Tasa libor trimestral + 3.00	8
26	Decimo Fideicomiso de Bonos de Prestamos Hipotecarios	8-sep-2039	Tasa variable hipotecaria	8
27	Decimo Fideicomiso de Bonos de Prestamos Hipotecarios	8-sep-2039	Tasa variable hipotecaria	8
28	Sociedad Urbanizadora del Caribe , S.A.	8-oct-2011	3.25	8
29	Sociedad Urbanizadora del Caribe , S.A.	5-abr-2012	2.95	8
30	Petróleos Delta, S.A.	7-may-2012	3.5	9
31	Banco Delta, S.A. (Bmf)	10-oct-2011	4.25	10
32	Bahía Las Minas Corp.	10-ene-2020	Tasa libor trimestral + 3.00	10
33	Bahía Las Minas Corp.	10-ene-2022	Tasa libor trimestral + 3.00	10
34	Sociedad Urbanizadora del Caribe , S.A.	8-ene-2012	3	10
35	Sociedad Urbanizadora del Caribe , S.A.	8-abr-2012	2.95	11
36	Sociedad Urbanizadora del Caribe , S.A.	8-abr-2012	2.95	11
37	Finanzas y Créditos del Hogar, S.A. (Financiera La Generosa)	24-feb-2012	7.5	11
38	Global Bank Corporation	5-jul-2012	3	11
39	Global Bank Corporation	6-sep-2012	3	12
40	Compañía Azucarera La Estrella, S.A.	12-ene-2017	Tasa libor trimestral + 3.50	12
41	Compañía Azucarera La Estrella, S.A.	12-ene-2017	8	12
42	Banco Internacional de Costa Rica, S.A.	10-ene-2012	3.13	12
43	Banco La Hipotecaria, S.A.	13-oct-2011	3.75	13
44	Inmobiliaria Don Antonio, S.A.	14-jul-2016	3.75	14
45	Hipotecaria Metrocredit, S.A.	14-dic-2015	Tasa libor trimestral + 3.00	14
46	Global Bank Corporation	8-mar-2012	2.75	14
47	Banco Internacional de Costa Rica, S.A.	14-ene-2016	4.5	14
48	Corporación de Finanzas de País	4-jun-2012	4.75	15
49	Corporación de Finanzas de País	26-abr-2012	5	15
50	Corporación de Finanzas de País	15-may-2012	5	15
51	Corporación de Finanzas de País	31-ene-2012	5.5	15
52	Corporación de Finanzas de País	14-jun-2015	5.75	15
53	Corporación de Finanzas de País	27-ago-2110	8	15
54	Cochez y Compañía, S.A.	4-abr-2012	3	15
55	Banco Delta, S.A. (Bmf)	15-mar-2014	5.75	15

Pago de Cupones
Octubre 2011

No.	Nombre de la Empresa o Instrumento	Fecha Vencimiento	Tasa %	Fecha de Cupón
56	Banco Delta, S.A. (Bmf)	15-feb-2013	6	15
57	Banco Delta, S.A. (Bmf)	15-sep-2013	6.5	15
58	Banco Delta, S.A. (Bmf)	15-mar-2016	6.75	15
59	Banco Delta, S.A. (Bmf)	10-may-2012	3.5	15
60	Banco Delta, S.A. (Bmf)	23-ago-2012	3.5	15
61	Banco Delta, S.A. (Bmf)	13-sep-2012	3.5	15
62	Banco Delta, S.A. (Bmf)	7-ene-2012	3.88	15
63	Banco Delta, S.A. (Bmf)	23-feb-2012	3.88	15
64	Banco Delta, S.A. (Bmf)	14-nov-2011	4	15
65	Banco Delta, S.A. (Bmf)	15-dic-2015	7.25	15
66	Banco Delta, S.A. (Bmf)	15-feb-2015	7.5	15
67	Banco Delta, S.A. (Bmf)	15-ago-2013	7.5	15
68	Banco Delta, S.A. (Bmf)	15-ago-2014	7.75	15
69	Banco Delta, S.A. (Bmf)	15-sep-2016	6.75	15
70	Banco Delta, S.A. (Bmf)	15-nov-2013	6.88	15
71	Banco Delta, S.A. (Bmf)	15-feb-2014	7	15
72	Banco Delta, S.A. (Bmf)	15-may-2014	7	15
73	Banco Delta, S.A. (Bmf)	15-dic-2014	7	15
74	Banco Delta, S.A. (Bmf)	15-sep-2015	7.25	15
75	Primer Fideicomiso Bonos Pres Pers	15-jul-2012	7	15
76	Primer Fideicomiso Bonos Pres Pers	15-jul-2012	10	15
77	Banco La Hipotecaria, S.A.	22-abr-2012	3	15
78	Banco La Hipotecaria, S.A.	9-abr-2012	3	15
79	Banco La Hipotecaria, S.A.	19-abr-2012	3	15
80	Banco La Hipotecaria, S.A.	15-jul-2014	3.5	15
81	Banco La Hipotecaria, S.A.	15-abr-2016	5	15
82	Banco La Hipotecaria, S.A.	15-sep-2015	4	15
83	Banco La Hipotecaria, S.A.	15-abr-2015	4.5	15
84	Banco La Hipotecaria, S.A.	15-abr-2016	4.75	15
85	Banco La Hipotecaria, S.A.	15-may-2016	4.75	15
86	Banco La Hipotecaria, S.A.	15-mar-2016	5	15
87	Sociedad Urbanizadora del Caribe , S.A.	15-oct-2011	3.25	15
88	Sociedad Urbanizadora del Caribe , S.A.	16-oct-2011	3.25	16
89	Banco La Hipotecaria, S.A.	16-oct-2011	3.75	16
90	Empresas Melo, S.A.	12-jul-2012	2.75	16
91	Banco Internacional de Costa Rica, S.A.	16-oct-2011	3.5	16
92	Corporación de Finanzas de País	28-mar-2015	7	17
93	Banco Delta, S.A. (Bmf)	4-jul-2012	6.5	17
94	Los Castillos Real Estate, Inc.	17-nov-2023	Tasa libor trimestral + 2.25	17
95	Global Bank Corporation	17-mar-2014	6	17
96	Metro Leasing, S.A.	16-ago-2021	6	17
97	Global Bank Corporation	15-jun-2015	5.5	17
98	Helefactor Corp.	18-oct-2011	Tasa libor trimestral + 2.75	18
99	Aliado Leasing, S.A.	18-ene-2013	8.5	18
100	Banco Internacional de Costa Rica, S.A.	17-ene-2012	3.13	19
101	Global Bank Corporation	13-ago-2012	3	19
102	Sociedad Urbanizadora del Caribe , S.A.	15-jul-2012	2.9	19
103	Elektra Noreste, S.A.	20-oct-2018	Tasa libor trimestral + 2.38	20
104	HSBC Leasing, S.A.	20-abr-2015	3	20
105	Global Bank Corporation	20-oct-2011	5.5	20
106	Global Bank Corporation	15-dic-2011	3.13	20
107	Ministerio de Economía y Finanzas	21-oct-2011	0	21
108	Ministerio de Economía y Finanzas	21-oct-2011	0	21
109	Banco La Hipotecaria, S.A.	22-oct-2011	3.75	22
110	Global Bank Corporation	23-feb-2018	5.25	23

Pago de Cupones
Octubre 2011

No.	Nombre de la Empresa o Instrumento	Fecha Vencimiento	Tasa %	Fecha de Cupón
111	RG Inmobiliaria, S.A.	17-jul-2012	Tasa libor trimestral + 2.50	23
112	Aliado Leasing, S.A.	23-oct-2011	8.5	23
113	Sociedad Urbanizadora del Caribe , S.A.	20-abr-2012	2.95	23
114	Banco Internacional de Costa Rica, S.A.	24-oct-2011	3.5	24
115	Banco Internacional de Costa Rica, S.A.	23-dic-2011	3.5	24
116	Finanzas y Créditos del Hogar, S.A. (Financiera La Generosa)	24-sep-2014	Tasa libor trimestral + 3.00	24
117	First Factoring, Inc.	23-mar-2012	8	24
118	First Factoring, Inc.	23-mar-2013	8.5	24
119	First Factoring, Inc.	23-mar-2015	9.5	24
120	First Factoring, Inc.	23-mar-2020	TASA de MERCADO + 5.00	24
121	Hipotecaria Metrocredit, S.A.	19-jun-2012	7	25
122	Global Bank Corporation	21-nov-2011	3.13	26
123	Banco Internacional de Costa Rica, S.A.	20-sep-2012	3	26
124	Banco Internacional de Costa Rica, S.A.	27-ene-2016	4.5	27
125	Banco Internacional de Costa Rica, S.A.	26-dic-2011	3.13	27
126	Empresas Melo, S.A.	24-abr-2012	2.9	27
127	Global Bank Corporation	21-jun-2012	3	27
128	Global Bank Corporation	21-jun-2012	3	27
129	Banco Internacional de Costa Rica, S.A.	28-abr-2016	4.5	28
130	Finanzas y Créditos del Hogar, S.A. (Financiera La Generosa)	28-dic-2012	Tasa libor trimestral + 3.00	28
131	República de Panamá	28-abr-2034	8.13	28
132	Empresas Tagaropulos, S.A.	25-jul-2012	3	29
133	Finanzas y Créditos del Hogar, S.A. (Financiera La Generosa)	30-dic-2014	Tasa libor trimestral + 3.00	30
134	Banco Internacional de Costa Rica, S.A.	30-oct-2011	3.5	30
135	Banco Panameño de La Vivienda, S.A.	30-abr-2015	Tasa libor trimestral + 2.63	30
136	Global Bank Corporation	31-dic-2014	5	30
137	Global Bank Corporation	30-ago-2070	6.75	30
138	Global Bank Corporation	30-ago-2070	6.75	30
139	Global Bank Corporation	30-ago-2070	6.75	30
140	Global Bank Corporation	30-ago-2070	6.75	30
141	Salto de Francolí S.A.	30-jul-2020	8.5	31
142	Real Estate Investment Thrust Inc.	30-abr-2018	6.5	31
143	Real Estate Investment Thrust Inc.	30-abr-2023	12	31
144	MHC Holding Ltd.	31-oct-2015	6	31
145	Empresas Tagaropulos, S.A.	28-abr-2012	3	31

**Indicadores del Mercado Accionario y Fondos de Inversión
15 de Octubre del 2011**

Ticker	Empresas	Preciosal 15-oct-11		Fecha de último precio 1/	Variación %	Comportamiento 52 semanas	Max. 52 semanas	Min. 52 semanas	Acciones negociadas	Volumen negociado (en US\$)	Proporciones 2/		Rendimiento 3/ Corriente	Capitalización de mercado	Peso en el Mercado	
		2011	Cambio								P/Utilidad	P/Volúmen				
AMIW	Aminworld, Inc.	5.70		11-Nov-10	0.00%		5.70	5.70	-	-	-	6.7x	0.00%	132,343,227	1.41%	
ASSA	Grupo Assa S.A.	40.00	▲	30-Sep-11	2.23%		42.50	1.488	1,488	84,369	13.1x	1.2x	3.00%	565,676,029	6.04%	
BFGF	BG Financial Group	31.00	▲	26-Sep-11	1.13%		34.25	6,230	6,230	271,020	16.4x	2.5x	3.21%	3,759,696,150	40.16%	
EGIN	Empresa General de Inversiones, S.A.	52.00	▲	26-Sep-11	0.78%		49.01	5,860	5,860	339,880	10.1x	1.5x	2.92%	2,458,079,614	26.25%	
FASA	Financiera Automotriz, S.A.	24.00	▼	26-Aug-11	-3.03%		20.00	24.75	9,651	231,624	5.8x	1.3x	6.87%	90,658,776	0.97%	
GBGR	GB Group	22.50	▲	21-Sep-11	0.00%		23.00	29.50	-	-	10.7x	2.3x	1.36%	445,671,103	4.76%	
GBHC	Grupo Bandelta Holding	11.12	▲	7-Jul-11	0.00%		10.00	11.12	-	247,500	16.3x	1.5x	0.00%	20,237,177	0.22%	
GMIN	Grupo Mundial Tenedor a.S.A.	8.00	▼	20-Sep-11	-6.25%		6.00	9.50	33,000	-	-	2.0x	2.0x	0.25%	144,841,268	1.55%
GOLD	Golden Forest, S.A.	11.50	▲	2-Aug-11	0.00%		11.50	16.00	-	-	16.6x	0.5x	0.00%	7,433,600	0.08%	
INDH	Indesa Holdings	25.00	▲	30-Sep-11	4.17%		21.50	25.00	-	-	7.2x	1.3x	8.33%	15,909,325	0.17%	
LTXH	Latimes Holdings, Inc.	5.50	▲	30-Sep-11	0.00%		4.55	5.90	5,200	29,600	34.1x	2.3x	2.18%	16,185,263	0.17%	
MELO	Grupo Melo, S.A.	34.00	▲	23-Sep-11	0.55%		33.20	58.00	1,440	66,240	7.5x	1.2x	4.26%	106,122,966	1.13%	
MHCH	MHC Holding Ltd	21.51	▲	22-Sep-11	1.96%		20.50	26.00	-	-	16.9x	2.2x	2.59%	422,605,664	4.51%	
MIBA	Corp. Micro-Financiera Nacional, S.A.	1.00	▲	24-Jul-02	0.00%		1.00	1.00	-	-	-	-	0.00%	6,755,780	0.07%	
ODIN	Odin Energy Corporation	1.10	▲	16-Feb-11	0.00%		1.10	1.10	-	-	-	-	0.00%	570,787,087	6.10%	
REIS	QBE del Istmo Cia. de Resseguros, Inc.	6.30	▲	15-Dec-99	0.00%		6.30	6.30	-	-	0.8x	0.1x	0.00%	15,937,702	0.17%	
REYH	Rey Holding Corp.	25.00	▲	22-Sep-11	0.83%		30.25	30.25	-	-	19.2x	4.8x	1.83%	455,524,102	4.87%	
TAGA	Empresas Tagaropulos, S.A.	1.00	▲	3-Dec-04	0.00%		1.00	1.00	-	-	15.0x	0.5x	0.00%	3,869,262	0.04%	
TRES	Tropical Resorts Internacional, Inc.	11.00	▲	23-Sep-11	0.00%		10.50	11.50	-	-	-	3.4x	0.00%	15,750,000	0.17%	
UNEM	Union Nacional de Empresas, S.A.	17.00	▲	1-Sep-11	1.19%		16.90	21.25	-	-	7.1x	0.8x	2.00%	108,869,828	1.16%	
Promedios y Total									62,869	1,270,233	13.1 x	3.1 x	1.76%	9,362,953,921	100.00%	

Ticker	Fondos	Datos a enero 2011		Rendimiento 4/	VNA 5/
		2010	2011		
MMGFIF	MMGF Fixed Income Fund, S.A.	10.95	10.99	5.4%	27,393,683
FGIN	Fondo General de Inversiones	1.01	1.02	4.8%	173,745,099
MGGDF	Mundial Global Diversified Fund	0.90	0.89	3.6%	24,366,621
Promedio y Total					225,505,403

1/ Se refiere a la fecha en que fue fijado el último precio de la acción

2/ Las razones de las empresas han sido calculadas utilizando cifras de los últimos 12 meses. Cuando la relación aparece en blanco, significa que la razón es negativa o los valores muy elevados.

3/ El cálculo del rendimiento se refiere a los dividendos pagados en efectivo en los últimos 12 meses.

4/ Rendimiento de los últimos 12 meses

5/ Valor Neto de Activos.

Favor reportar cualquier error u omisión en esta página al Departamento de Desarrollo de la BVP.

Valores Renta Fija
Actividad del 01 al 15 de octubre 2011

Valores Negociables Comerciales

No.	Emisión	Tasa	Vencimiento	Monto	Precio	Ult. Fecha
1	Banco Delta, S.A. (BMF)	3.50%	04-Oct-2012	125,000	100.000%	06-Oct-2011
2	Banco Internacional de Costa Rica, S.A.	3.00%	10-Oct-2012	4,155,000	100.000%	12-Oct-2011
3	Empresas Tagaropulos, S.A.	3.00%	03-Sep-2012	320,000	100.000%	07-Oct-2011
4	First Factoring, Inc.	5.50%	25-Sep-2012	265,000	100.000%	13-Oct-2011
5	Global Bank Corp.	3.00%	06-Sep-2012	125,000	100.000%	06-Oct-2011
6	Hipotecaria Metrocredit, S.A.	7.00%	19-Jun-2012	95,000	100.000%	05-Oct-2011
7	Hipotecaria Metrocredit, S.A.	7.00%	29-Mar-2012	5,000	100.000%	10-Oct-2011
8	Sociedad Urbanizadora del Caribe, S.A.	2.90%	01-Oct-2012	500,000	100.000%	04-Oct-2011
9	Sociedad Urbanizadora del Caribe, S.A.	2.90%	02-Oct-2012	900,000	100.000%	11-Oct-2011
10	Sociedad Urbanizadora del Caribe, S.A.	2.90%	10-Oct-2012	250,000	100.000%	12-Oct-2011
11	Sociedad Urbanizadora del Caribe, S.A.	2.90%	09-Oct-2012	450,000	100.000%	12-Oct-2011

Bonos

No.	Emisión	Tasa	Vencimiento	Monto	Precio	Ult. Fecha
1	AES Panamá, S.A.	6.35%	21-Dec-2016	1,647,030	108.500%	13-Oct-2011
2	AES Panamá, S.A.	6.35%	21-Dec-2016	1,422,450	109.000%	06-Oct-2011
3	Bahia Las Minas Corp.	3.39%	10-Jan-2022	805,000	100.000%	06-Oct-2011
4	Bahia Las Minas Corp.	3.39%	10-Jan-2020	1,371,000	100.000%	06-Oct-2011
5	Bahia Las Minas Corp.	8.24%	10-Jan-2022	3,424,000	100.000%	06-Oct-2011
6	Banco Delta, S.A. (BMF)	6.50%	15-Oct-2016	936,000	100.000%	14-Oct-2011
7	Banco Delta, S.A. (BMF)	5.75%	15-Mar-2014	15,000	100.000%	05-Oct-2011
8	Banco Delta, S.A. (BMF)	6.50%	15-Sep-2013	14,000	100.000%	05-Oct-2011
9	Banco General, S.A.	6.50%	12-Jan-2099	203,000	101.500%	07-Oct-2011
10	Banco General, S.A.	6.50%	12-Jan-2099	202,800	101.400%	12-Oct-2011
11	Banco Internacional de Costa Rica, S.A.	4.50%	11-Oct-2016	3,500,000	100.000%	13-Oct-2011
12	BBVA	5.25%	06-Oct-2021	2,000,000	100.000%	03-Oct-2011
13	Cochez y Compañía, S.A.	6.00%	06-Sep-2018	155,000	100.000%	06-Oct-2011
14	Cochez y Compañía, S.A.	6.00%	06-Sep-2018	192,850	101.500%	14-Oct-2011
15	Cochez y Compañía, S.A.	9.00%	15-Aug-2110	350,000	100.000%	06-Oct-2011
16	Cochez y Compañía, S.A.	5.00%	06-Sep-2016	1,000,000	100.000%	06-Oct-2011
17	Corporación de Finanzas del Pais	8.00%	27-Aug-2110	310,000	100.000%	14-Oct-2011
18	Empresas Melo, S.A.	5.50%	17-Oct-2018	7,951,000	100.000%	14-Oct-2011
19	Empresas Melo, S.A.	5.00%	17-Oct-2017	9,218,000	100.000%	13-Oct-2011
20	Empresas Melo, S.A.	4.50%	17-Oct-2016	6,183,000	100.000%	13-Oct-2011
21	Fideicomiso ENA Sur	5.25%	25-May-2025	505,000	101.000%	11-Oct-2011
22	Finanzas Generales, S.A.	5.75%	20-Nov-2014	5,000,000	100.000%	07-Oct-2011
23	First Factoring, Inc.	8.00%	23-Mar-2012	2,000	100.000%	10-Oct-2011
24	First Factoring, Inc.	14.00%	30-Sep-2016	50,000	100.000%	11-Oct-2011
25	Global Bank Corp.	6.75%	30-Aug-2070	14,000	100.000%	14-Oct-2011
26	Ideal Living Corp.	6.50%	10-Feb-2014	1,607,785	100.000%	12-Oct-2011
27	Ideal Living Corp.	6.50%	10-Feb-2014	50,500	101.000%	12-Oct-2011
28	Salto de Francoli, S.A.	8.50%	30-Jul-2020	230,000	100.000%	13-Oct-2011
29	Smart Solutions Marketing	6.00%	01-Apr-2013	38,000	100.000%	10-Oct-2011
30	Sociedad Urbanizadora del Caribe, S.A.	6.50%	16-Feb-2023	500,000	100.000%	04-Oct-2011

Valores Renta Fija
Actividad del 01 al 15 de octubre 2011

Valores del Estado

No.	Emisión	Tasa	Vencimiento	Monto	Precio	Ult. Fecha
1	Notas del Tesoro de la República de Panamá	5.00%	15-Jun-2018	108,300	108.300%	04-Oct-2011
2	Notas del Tesoro de la República de Panamá	5.00%	15-Jun-2018	541,250	108.250%	04-Oct-2011
3	Notas del Tesoro de la República de Panamá	5.00%	15-Jun-2018	540,000	108.000%	06-Oct-2011
4	Notas del Tesoro de la República de Panamá	5.00%	15-Jun-2018	1,077,500	107.750%	07-Oct-2011
5	Notas del Tesoro de la República de Panamá	5.00%	15-Jun-2018	536,875	107.375%	07-Oct-2011
6	Notas del Tesoro de la República de Panamá	5.00%	15-Jun-2018	3,755,500	107.300%	07-Oct-2011
7	Notas del Tesoro de la República de Panamá	5.00%	15-Jun-2018	1,068,500	106.850%	10-Oct-2011
8	Notas del Tesoro de la República de Panamá	5.00%	15-Jun-2018	2,029,200	106.800%	10-Oct-2011
9	Notas del Tesoro de la República de Panamá	5.00%	15-Jun-2018	2,123,000	106.150%	12-Oct-2011
10	Notas del Tesoro de la República de Panamá	5.00%	15-Jun-2018	31,386,600	106.000%	14-Oct-2011
11	Notas del Tesoro de la República de Panamá	5.00%	15-Jun-2018	2,649,000	105.960%	11-Oct-2011
12	Notas del Tesoro de la República de Panamá	5.00%	15-Jun-2018	1,059,500	105.950%	14-Oct-2011
13	Notas del Tesoro de la República de Panamá	5.00%	15-Jun-2018	1,059,100	105.910%	11-Oct-2011
14	Notas del Tesoro de la República de Panamá	5.00%	15-Jun-2018	1,058,600	105.860%	11-Oct-2011
15	Notas del Tesoro de la República de Panamá	5.00%	15-Jun-2018	2,116,200	105.810%	11-Oct-2011
16	Notas del Tesoro de la República de Panamá	5.00%	15-Jun-2018	2,116,000	105.800%	11-Oct-2011
17	Notas del Tesoro de la República de Panamá	5.00%	15-Jun-2018	21,158,000	105.790%	11-Oct-2011
18	Notas del Tesoro de la República de Panamá	5.00%	15-Jun-2018	8,354,250	105.750%	14-Oct-2011
19	Notas del Tesoro de la República de Panamá	5.00%	15-Jun-2018	527,550	105.510%	11-Oct-2011
20	Notas del Tesoro de la República de Panamá	5.00%	15-Jun-2018	5,908,000	105.500%	12-Oct-2011
21	Notas del Tesoro de la República de Panamá	5.00%	15-Jun-2018	5,272,500	105.450%	11-Oct-2011
22	Notas del Tesoro de la República de Panamá	5.00%	15-Jun-2018	1,053,750	105.375%	12-Oct-2011
23	Notas del Tesoro de la República de Panamá	5.00%	15-Jun-2018	2,631,250	105.250%	11-Oct-2011
24	Notas del Tesoro de la República de Panamá	5.00%	15-Jun-2018	2,630,000	105.200%	11-Oct-2011
25	Notas del Tesoro de la República de Panamá	5.00%	15-Jun-2018	15,225,000	105.000%	11-Oct-2011
26	Notas del Tesoro de la República de Panamá	5.00%	15-Jun-2018	523,750	104.750%	11-Oct-2011
27	Notas del Tesoro de la República de Panamá	5.00%	15-Jun-2018	6,531,250	104.500%	11-Oct-2011
28	Notas del Tesoro de la República de Panamá	5.00%	15-Jun-2018	1,043,000	104.300%	11-Oct-2011
29	Notas del Tesoro de la República de Panamá	5.00%	15-Jun-2018	3,640,000	104.000%	11-Oct-2011
30	Notas del Tesoro de la República de Panamá	5.00%	15-Jun-2018	2,566,800	103.500%	11-Oct-2011
31	Notas del Tesoro de la República de Panamá	3.50%	30-May-2013	514,500	102.900%	06-Oct-2011
32	Notas del Tesoro de la República de Panamá	3.50%	30-May-2013	510,850	102.170%	12-Oct-2011
33	Notas del Tesoro de la República de Panamá	3.50%	30-May-2013	3,672,000	102.000%	14-Oct-2011

Mercado Accionario del 01 al 15 de octubre de 2011

Acciones Comunes

No.	Empresa	Ticker	Alto	Bajo	Último	Vol. Último	Vol. Tot.	Monto	Ult. Fecha
1	BG Finacial Group, Inc.	BGFG	43.75	43.26	43.75	250	6,230	271,019.50	13-oct-2011
2	Empresa General de Inversiones	EGIN	58.00	58.00	58.00	2,860	5,860	339,880.00	6-oct-2011
3	Financiera Automotriz, S.A.	FASA	24.00	24.00	24.00	9,651	9,651	231,624.00	7-oct-2011
4	Grupo Assa, S.A.	ASSA	56.75	56.50	56.75	1,188	1,488	84,369.00	12-oct-2011
5	Grupo Melo, S.A.	MELO	46.00	46.00	46.00	550	1,440	66,240.00	14-oct-2011
6	Grupo Mundial Tenedora, S.A.	GMUN	7.50	7.50	7.50	5,000	33,000	247,500.00	11-oct-2011
7	Latinex Holdings, Inc.	LTXH	5.90	5.50	5.50	2,700	5,200	29,600.00	5-oct-2011
Sub-total							62,869	1,270,232.50	

Acciones Preferidas

No.	Empresa	Tasa	Alto	Bajo	Último	Vol. Último	Vol. Tot.	Monto	Ult. Fecha
1	HSBC Bank (Panamá), S.A.	7.00%	100.50	100.00	100.50	800	900	90,400.00	12-oct-2011
2	HSBC Seguros, S.A.	7.25%	101.00	101.00	101.00	150	150	15,150.00	12-oct-2011
3	Grupo Bandelta Holding Corp.	8.00%	1,000.00	1,000.00	1,000.00	25	54	54,000.00	14-oct-2011
4	Grupo Mundial Tenedora, S.A.	6.75%	0.90	0.90	0.90	138,900	138,900	125,010.00	11-oct-2011
5	Multibank, Inc.	6.70%	100.00	100.00	100.00	200	1,480	148,000.00	10-oct-2011
6	Multibank, Inc.	7.00%	100.00	100.00	100.00	220	220	22,000.00	5-oct-2011
Sub-total							141,704	454,560.00	

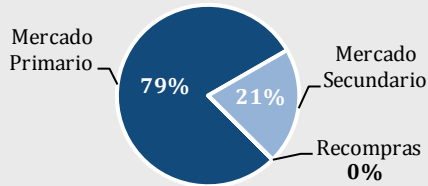
Acciones de Fondo

No.	Empresa	Ticker	Alto	Bajo	Último	Vol. Último	Vol. Tot.	Monto	Ult. Fecha
1	Fondo General de Inversiones	FGIN	1.01	0.99	1.01	56,972	1,909,438	1,918,782.11	14-oct-2011
2	Grupo Inmobiliario de Capital Privado I	GICAPIB	11.06	11.06	11.06	4,117	49,346	545,766.76	12-oct-2011
3	MMG Fixed Income Fund, S.A.	MMGFIF	10.71	10.71	10.71	53,044	164,849	1,765,532.79	3-oct-2011
4	Mundial Global Diversified Fund, S.A.	MGDF	0.89	0.89	0.89	111,990	1,451,694	1,289,348.46	12-oct-2011
5	Premier Index Fund, S.A.	PRINFU	0.51	0.51	0.51	9,816	9,816	5,014.56	13-oct-2011
6	Premier Latin American Bond Funds, S.A.	PRLABF	0.75	0.73	0.74	67,786	481,657	360,083.85	14-oct-2011
7	Premier Short Term Bond Fund, S.A.	PRSTBF	0.95	0.94	0.94	6,358	23,100	21,862.86	13-oct-2011
8	Premier U.S. Fixed Income, S.A.	PUSFIF	0.79	0.79	0.79	722	722	569.56	7-oct-2011
9	Tagua Fund, Inc.	TAGUAFUND	1,075.14	1,075.14	1,075.14	330	330	354,796.20	5-oct-2011
Sub-total							4,090,952	6,261,757.15	

Total Mercado Accionario

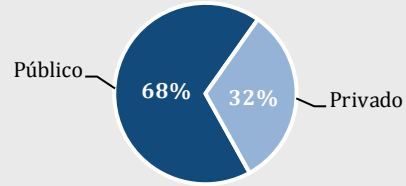
Total							4,295,525	7,986,549.65	
--------------	--	--	--	--	--	--	------------------	---------------------	--

Volumen Negociado por Mercado (01 -15 de octubre 2011)



Mercado	Monto (USD)
Mercado Primario	157,578,598
Mercado Secundario	41,482,941
Recompras	-
Total	199,061,540

Volumen Negociado por Sector (01 -15 de octubre 2011)

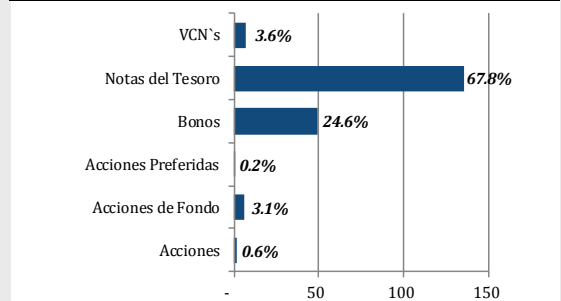


Volumen Negociado po Sector	Monto (USD)
Público	134,987,575
Privado	64,073,965
Total	199,061,540

Volumen Negociado por Instrumento (01 -15 de octubre 2011)

Instrumento	Monto (USD)
Acciones	1,270,233
Acciones de Fondo	6,261,757
Acciones Preferidas	454,560
Bonos	48,897,415
Notas del Tesoro	134,987,575
VCN's	7,190,000
Total	199,061,540

Composición por instrumento (1-15 oct. 2011)

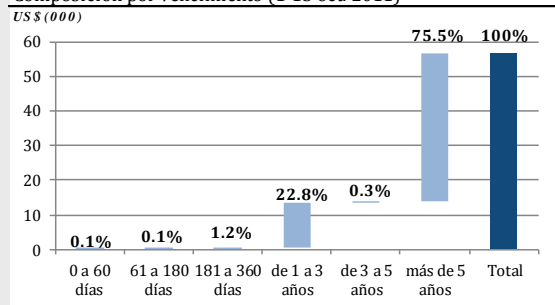


Fuente: Sistema, BVP

Vencimiento de Valores Corporativos (01 -15 de octubre 2011)

Por vencimiento	Monto (USD)
0 a 60 días	42,000
61 a 180 días	60,000
181 a 360 días	695,000
de 1 a 3 años	12,898,785
de 3 a 5 años	145,000
más de 5 años	42,701,190
Total	56,541,975

Composición por vencimiento (1-15 oct. 2011)



Fuente: Sistema, BVP

Subasta de Papeles del Tesoro (01 -15 de octubre 2011)

Instrumento	Monto adjudicado	Precio promedio	Tasa de rendimiento	Cupón
Letras del Tesoro				
Notas del Tesoro	100,000,000	105.45%		5.00%

<http://www.subastavalores.com.pa>

Rendimiento de las Recompras, según vencimiento (01 -15 de octubre 2011)

Vencimiento	Rendimiento
-	-
-	-
-	-

Pago de Dividendos 2011

No.	Empresa	Fecha de Pago	Pago por Acción	Fecha de Registro
1	Grupo Melo, S.A.	Primeros cinco días de nov.	0.164382	31 de octubre de 2011
2	Grupo Melo, S.A.	Primeros cinco días de dic.	0.164382	30 de noviembre de 2011
3	BG Financial Group, Inc.	12 de diciembre de 2011	0.23	30 de noviembre de 2011
4	Empresa General de Inversiones, S.A.	15 de diciembre de 2011	0.25	30 de noviembre de 2011
5	Grupo Mundial Tenedora, S.A.	20 de diciembre de 2011	0.02	5 de diciembre de 2011
6	Latinex Holdings, Inc.	30 de diciembre de 2011	0.04	15 de diciembre de 2011

Emisiones en Trámite de Inscripción al 15 de Octubre de 2011

No.	Emisor	Título	Plazo	Tasa	Monto (US\$ MM)	Puesto
1	Banco Popular y de Desarrollo Comunal de Costa Rica*	Programa de Papel Comercial y Bonos	PD	PD	100.00	Multi Securities
2	BanESCO, S.A.	Acciones Preferidas Acumulativas	Na	PD	40.00	BG Valores
3	Cooperativa de ahorro y Crédito de Empleados de la Caja de Seguro Social (COACECSS)	Bonos Corporativos	10 años	7.50%(Serie A) Series B y C: PD	30.00	Financial Pacific
4	Multifinanciamiento, S.A.	Bonos Corporativos	3 y 5 aos	Libor 1M, 3M, 6M +	10.00	Prival Securities Inc.
5	Universidad Latina de Panamá, S.A.	Bonos Corporativos	10 años	Libor 3M +	20.00	MMG Bank Corporation
6	Productos Alimenticios Pascual, S.A.	Bonos Corporativos	10 años	PD	80.00	BG Valores y BG Investment
7	Los Castillos Real Estate Inc.	Bonos Corporativos	15 años	Libor 3M + 3%. Mín. 4.25% -Máx. 8.5% (primeros 7 años) y 9% (años 8 al 15)	23.00	Global Valores
8	Soceidad de Alimentos de Primera, S.A.	Bonos Corporativos	10 años	PD	40.00	BG Valores y BG Investment
Total					343.00	

(*) Completó los tramites de inscripción en CNV



Bolsa de Valores de Panamá

AVISO LEGAL

Este documento, así como los datos, contenidos en el mismo, han sido elaborados por la Bolsa de Valores de Panamá, S.A. (en adelante "BVP"), con la finalidad de proporcionar al público inversionista información general a la fecha de emisión del informe y están sujetas a cambio sin previo aviso. BVP no asume compromiso alguno de comunicar dichos cambios ni de actualizar el contenido del presente documento.

Ni el presente documento, ni su contenido, constituyen una oferta, invitación o solicitud de compra o suscripción de valores o de otros instrumentos o de realización o cancelación de inversiones, ni pueden servir de base para ningún contrato, compromiso o decisión de ningún tipo.

El inversor que tenga acceso al presente documento debe ser consciente de que los valores, instrumento o inversiones a que el mismo se refiere pueden no ser adecuados para sus objetivos específicos de inversión, su posición financiera o su perfil de riesgo ya que no han sido tomados en consideración para la elaboración del presente informe, por lo que debe adoptar sus propias decisiones de inversión teniendo en cuenta dichas circunstancias y procurándose el asesoramiento específico y especializado que pueda ser necesario. El contenido del presente documento se basa en informaciones disponibles al público, obtenidas de fuentes que se consideran fiables. BVP no asume responsabilidad alguna, que pudiera resultar del uso de este documento o de sus contenidos.

La Bolsa de Valores de Panamá es una "Entidad Regulada y Supervisada por la Superintendencia de Mercado de Valores" y tiene Licencia para operar como Organización Autorregulada.

Contacto:

Viodelda Barrias
Ejecutiva de Desarrollo y Mercadeo
Vbarrias@panabolsa.com
(507) 2691966

Juan Manuel De Rozas
Ejecutivo de Desarrollo
Jderozas@panabolsa.com
(507) 2691966

