

Departamento de Desarrollo



15 de Diciembre de 2011

Edición No. 489

Gaceta Bursátil

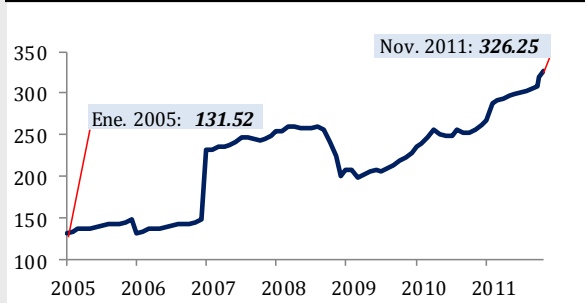
Publicación Quincenal de La Bolsa de Valores de Panamá, S.A.

<u>Índice</u>	<u>No.</u>
Gráficas y Glosas	2
Pago de Cupones Diciembre 2011	3
Indicadores del Mercado Accionario y Fondos de Inversión	6
Actividad de la Quincena y Mercado Accionario	8
Estadística de la Quincena e Indicadores Económicos	12
Emisiones en trámite de Inscripción	13
Disclaimer	14

Índice BVP: 329.45 – 15 de diciembre 2011

Índice al 31-dic-2010: **261.68**
Cambio al 15-dic-2011: **+67.77**
Cambio %: **+25.90**

Índice BVPA - Enero 2005 - Noviembre 2011

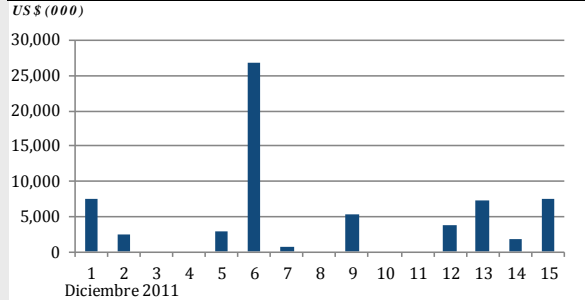


Fuente: BVP

Volumen Quincenal: US\$ 66,615,473.31

Cambio vs. quincena anterior: **US\$ -27,218,650**
Cambio %: **-29.01**
Acumulado 2011: **US\$ 3,260,757,362**
% de cambio al fecha vs. Año anterior: **+30.11**

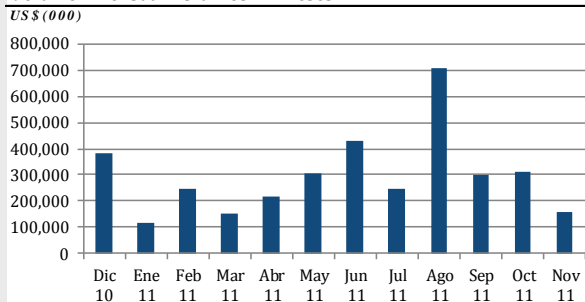
Volumen diario del 01 al 15 de diciembre 2011



Fuente: Sistema BVP

Últimos 12 meses

Volumen Mensual - Últimos 12 meses



Fuente: Sistema BVP

GLOSAS DEL MERCADO

Bolsas de Valores de Panamá y Guayaquil firman acuerdo de cooperación.

Las Bolsas de Valores de Panamá y Guayaquil firmaron este 15 de diciembre un Convenio de Información y Cooperación Mutua con el fin de negociar emisiones en forma simultánea.

El convenio, que fue firmado por Fernando Aramburú Porras en representación de la Bolsa de Valores de Panamá y por Rodolfo Kronfle Akel, Presidente de la Bolsa de Valores de Guayaquil. El objetivo fundamental del convenio es explorar el desarrollo de iniciativas de beneficio a ambos mercados generando emisiones de títulos y transacciones de ambas vías, incluyendo la adecuación de los sistemas de negociación.

Roberto Brenes, vicepresidente ejecutivo y gerente general de la Bolsa de Valores de Panamá señaló que la BVP ya tiene acuerdos similares con Costa Rica, Nicaragua y El Salvador y busca expandirlo a la República Dominicana. La idea no es la bilateralidad sino más bien un mercado regional; acotó Brenes.

La Bolsa de Panamá transa anualmente US\$3,500MM, especialmente en títulos de corporaciones, mientras que se estima que la Bolsa de Guayaquil cerrará el año con un volumen de US\$3,000MM de dólares.

G.B Group emite nuevas acciones

G.B. Group Corporation y Subsidiaria aprobó la emisión de nuevas acciones comunes del capital social de esta sociedad por un monto de hasta US\$12.500.000 a un precio de US\$28 por acción. Esta nueva emisión se hará por llamamientos de la Junta Directiva.

FASA informa sobre compra de acciones

Financiera Automotriz informó que, con la autorización de Nissan e Infiniti, Excel Automotriz y Grupo Fasa llegaron a un acuerdo para la adquisición de la totalidad de las acciones de Panameña de Motores (Panamotor), distribuidor de dichas marcas para el mercado panameño. Se estima que el cierre de esta operación se completará en febrero del 2012.

Pago de Cupones
Diciembre 2011

No.	Código ISIN	Emisor	Tasa %	Fecha de Vencimiento	Fecha de Cupón	Descripción
1	PAL312378AC9	Global Bank Corporation	6.5	1-abr-2025	1	Acciones preferidas
2	PAL3048211G1	HSBC Leasing, S.A.	2.61	2-sep-2016	2	Bonos
3	PAL3000411A6	Banco Nacional De Panamá	3.5	3-dic-2013	3	Bonos del estado
4	PAL3000411B4	Banco Nacional De Panamá	3.75	3-dic-2014	3	Bonos del estado
5	PAL3000411C2	Banco Nacional De Panamá	4	3-dic-2015	3	Bonos del estado
6	PAL1800321A3	Cable Onda, S.A.	5.5	3-dic-2015	3	Bonos
7	PAL1800321B1	Cable Onda, S.A.	6.5	3-dic-2020	3	Bonos
8	PAL1245037M3	Empresas Melo, S.A.	2.75	29-ago-2012	3	Valores comerciales negociables
9	PAL1245031J2	Empresas Melo, S.A.	3	3-mar-2012	4	Valores comerciales negociables
10	PAL1577329A7	Hipotecaria Metrocredit, S.A.	7	29-mar-2012	4	Valores comerciales negociables
11	PAL0302933D4	Panameña De Motores, S.A.	3	1-jun-2012	4	Valores comerciales negociables
12	PAL3003711B4	Aliado Leasing, S.A.	8.5	5-dic-2011	5	Bonos
13	PAL3520633H1	Banco Internacional de Costa Rica, S.A.	3.125	3-feb-2012	5	Valores comerciales negociables
14	PAL3520633I9	Banco Internacional de Costa Rica, S.A.	3.125	4-mar-2012	5	Valores comerciales negociables
15	PAL3520633N9	Banco Internacional de Costa Rica, S.A.	3	31-oct-2012	6	Valores comerciales negociables
16	PAL312373FL0	Global Bank Corporation	2.75	31-mar-2012	6	Valores comerciales negociables
17	PAL2208339G8	Sociedad Urbanizadora del Caribe, S.A.	2.9	1-sep-2012	6	Valores comerciales negociables
18	PAL3003811C0	Aliado Factoring, S.A.	8.5	7-sep-2012	7	Bonos
19	PAL3520633O7	Banco Internacional de Costa Rica, S.A.	3	1-nov-2012	7	Valores comerciales negociables
20	PAL312371DD6	Global Bank Corporation	5.25	7-feb-2018	7	Bonos
21	PAL300026AA2	Decimo Fideicomiso de Bonos de Prestamos Hip.	Tasa variable hipotecaria	8-sep-2039	8	Bonos hipotecarios
22	PAL300026AB0	Decimo Fideicomiso de Bonos de Prestamos Hip.	Tasa variable hipotecaria	8-sep-2039	8	Bonos hipotecarios
23	PAL0090028C1	Empresas Tagaropulos, S.A.	3	7-mar-2012	8	Valores comerciales negociables
24	PAL0090028G2	Empresas Tagaropulos, S.A.	3	3-sep-2012	8	Valores comerciales negociables
25	PAL1577324A8	Hipotecaria Metrocredit, S.A.	Tasa libor trimestral + 3.00	8-jul-2013	8	Bonos hipotecarios
26	PAL3003921B9	Octavo Fideicomiso De Bonos De Prestamos Hip.	Tasa variable hipotecaria	19-dic-2036	8	Bonos hipotecarios
27	PAL3003921A1	Octavo Fideicomiso De Bonos De Prestamos Hip.	Tasa variable hipotecaria	19-dic-2036	8	Bonos hipotecarios
28	PAL3003812C8	Aliado Factoring, S.A.	8.5	9-sep-2014	9	Bonos
29	PAL157731BA9	Hipotecaria Metrocredit, S.A.	Tasa libor trimestral + 4.00	9-sep-2021	9	Bonos hipotecarios
30	PAL3904925A2	Petróleos Delta, S.A.	3.5	7-may-2012	9	Valores comerciales negociables
31	PAL3003812E4	Aliado Factoring, S.A.	8.5	10-jun-2016	10	Bonos
32	PAL3520621L8	Banco Internacional de Costa Rica, S.A.	4.5	10-mar-2016	10	Bonos
33	PAL3151132A5	Helefactor Corp.	Tasa de mercado	4-oct-2012	10	Valores comerciales negociables
34	PAL3520633F5	Banco Internacional de Costa Rica, S.A.	3.125	10-ene-2012	11	Valores comerciales negociables
35	PAL3107238C1	Finanzas y Créditos del Hogar, S.A. (La Generosa)	7.5	24-feb-2012	11	Valores comerciales negociables
36	PAL312378AB1	Global Bank Corporation	7	11-ene-2025	11	Acciones preferidas
37	PAL312373FN6	Global Bank Corporation	3	5-jul-2012	11	Valores comerciales negociables
38	PAL0302933E2	Panameña De Motores, S.A.	3	8-jun-2012	11	Valores comerciales negociables
39	PAL3061781B6	Credicorp Bank, S.A.	6.5	5-may-2025	12	Acciones preferidas
40	PAL1245035T2	Empresas Melo, S.A.	2.75	9-jun-2012	12	Valores comerciales negociables
41	PAL1321921A0	Franquicias Panameñas S.A	Tasa libor trimestral + 2.75	12-mar-2017	12	Bonos
42	PAL1321921B8	Franquicias Panameñas S.A	Tasa prime + 3.50	12-mar-2020	12	Bonos
43	PAL312378CB7	Global Bank Corporation	6.5	12-sep-2050	12	Acciones preferidas
44	PAL312373FP1	Global Bank Corporation	3	6-sep-2012	12	Valores comerciales negociables
45	PAL0756821E0	Inmobiliaria Don Antonio, S.A.	3.75	12-sep-2016	12	Bonos hipotecarios
46	PAL3186285A0	Banco Aliado, S.A.	7.25	1-sep-2025	13	Acciones preferidas
47	PAL2208339E3	Sociedad Urbanizadora del Caribe, S.A.	2.9	10-jun-2012	13	Valores comerciales negociables
48	PAL3003811E6	Aliado Factoring, S.A.	8.5	14-dic-2012	14	Bonos
49	PAL3186214D4	Banco Aliado, S.A.	5.75	14-mar-2013	14	Bonos
50	PAL3520621M6	Banco Internacional de Costa Rica, S.A.	4.5	14-mar-2016	14	Bonos

Pago de Cupones
Diciembre 2011

No.	Código ISIN	Emisor	Tasa %	Fecha de Vencimiento	Fecha de Cupón	Descripción
51	PAL312373FK2	Global Bank Corporation	2.75	8-mar-2012	14	Valores comerciales negociables
52	PAL1577328A9	Hipotecaria Metrocredit, S.A.	Tasa libor trimestral + 3.00	14-dic-2015	14	Bonos hipotecarios
53	PAL3003811B2	Aliado Factoring, S.A.	8.5	15-jun-2012	15	Bonos
54	PAL3003711D0	Aliado Leasing, S.A.	8.5	15-jun-2012	15	Bonos
55	PAL310741ED0	Banco Delta, S.A. (Bmf)	7	15-dic-2014	15	Bonos
56	PAL310741EB4	Banco Delta, S.A. (Bmf)	7.25	15-sep-2015	15	Bonos
57	PAL310741EE8	Banco Delta, S.A. (Bmf)	7.25	15-dic-2015	15	Bonos
58	PAL310742BT0	Banco Delta, S.A. (Bmf)	7.5	15-feb-2015	15	Bonos
59	PAL310741EK5	Banco Delta, S.A. (Bmf)	6.5	15-nov-2017	15	Bonos
60	PAL310741EH1	Banco Delta, S.A. (Bmf)	6.75	15-mar-2016	15	Bonos
61	PAL310741EI9	Banco Delta, S.A. (Bmf)	6.75	15-sep-2016	15	Bonos
62	PAL310742B01	Banco Delta, S.A. (Bmf)	6.875	15-nov-2013	15	Bonos
63	PAL310742BP8	Banco Delta, S.A. (Bmf)	7	15-feb-2014	15	Bonos
64	PAL310742BQ6	Banco Delta, S.A. (Bmf)	7	15-may-2014	15	Bonos
65	PAL310741EG3	Banco Delta, S.A. (Bmf)	5.75	15-mar-2014	15	Bonos
66	PAL310741EF5	Banco Delta, S.A. (Bmf)	6	15-feb-2013	15	Bonos
67	PAL310741EA6	Banco Delta, S.A. (Bmf)	6.5	4-jul-2012	15	Bonos
68	PAL310741EC2	Banco Delta, S.A. (Bmf)	6.5	15-sep-2013	15	Bonos
69	PAL310741EJ7	Banco Delta, S.A. (Bmf)	6.5	15-oct-2016	15	Bonos
70	PAL310743FH4	Banco Delta, S.A. (Bmf)	3.5	10-may-2012	15	Valores comerciales negociables
71	PAL310743FI2	Banco Delta, S.A. (Bmf)	3.5	23-ago-2012	15	Valores comerciales negociables
72	PAL310743FJ0	Banco Delta, S.A. (Bmf)	3.5	13-sep-2012	15	Valores comerciales negociables
73	PAL310743FK8	Banco Delta, S.A. (Bmf)	3.5	4-oct-2012	15	Valores comerciales negociables
74	PAL310743FF8	Banco Delta, S.A. (Bmf)	3.875	7-ene-2012	15	Valores comerciales negociables
75	PAL310743FG6	Banco Delta, S.A. (Bmf)	3.875	23-feb-2012	15	Valores comerciales negociables
76	PAL310743FG6	Banco Delta, S.A. (Bmf)	3.875	23-feb-2012	15	Valores comerciales negociables
77	PAL302168CA6	Banco General, S.A.	Tasa de mercado	15-nov-2050	15	Acciones preferidas
78	PAL3021716A3	Banco General, S.A.	6.5	1-dic-2099	15	Bonos
79	PAL3520633K5	Banco Internacional de Costa Rica, S.A.	3	10-oct-2012	15	Valores comerciales negociables
80	PAL3417828N1	Banco La Hipotecaria, S.A.	4.75	15-abr-2016	15	Notas corporativas
81	PAL3417828M3	Banco La Hipotecaria, S.A.	4.75	15-may-2016	15	Notas corporativas
82	PAL3417828K7	Banco La Hipotecaria, S.A.	5	15-mar-2016	15	Notas corporativas
83	PAL3417828L5	Banco La Hipotecaria, S.A.	5	15-abr-2016	15	Notas corporativas
84	PAL3417828O9	Banco La Hipotecaria, S.A.	3.5	15-jul-2014	15	Notas corporativas
85	PAL3417828Q4	Banco La Hipotecaria, S.A.	3.75	15-oct-2014	15	Notas corporativas
86	PAL3417828P6	Banco La Hipotecaria, S.A.	4	15-sep-2015	15	Notas corporativas
87	PAL3417828R2	Banco La Hipotecaria, S.A.	4.25	15-oct-2015	15	Notas corporativas
88	PAL3417828J9	Banco La Hipotecaria, S.A.	4.5	15-abr-2015	15	Notas corporativas
89	PAL3417822B9	Banco La Hipotecaria, S.A.	3	1-jun-2012	15	Valores comerciales negociables
90	PAL3417822C7	Banco La Hipotecaria, S.A.	3	4-jun-2012	15	Valores comerciales negociables
91	PAL3417822D5	Banco La Hipotecaria, S.A.	3	22-jun-2012	15	Valores comerciales negociables
92	PAL3417822E3	Banco La Hipotecaria, S.A.	3	25-jun-2012	15	Valores comerciales negociables
93	PAL341782AH6	Banco La Hipotecaria, S.A.	3	2-sep-2012	15	Valores comerciales negociables
94	PAL341782A14	Banco La Hipotecaria, S.A.	3	9-sep-2012	15	Valores comerciales negociables
95	PAL341782907	Banco La Hipotecaria, S.A.	3	16-sep-2012	15	Valores comerciales negociables
96	PAL0022123A7	Cochez y Compañía, S.A.	8	15-jul-2016	15	Bonos
97	PAL3050511C8	Colfinanzas	7	15-mar-2013	15	Bonos
98	PAL3050511B0	Colfinanzas	7.25	15-mar-2014	15	Bonos
99	PAL3050511A2	Colfinanzas	7.5	15-mar-2015	15	Bonos
100	PAL3291812G0	Corporación De Finanzas De País	5	24-oct-2013	15	Bonos

Pago de Cupones
Diciembre 2011

No.	Código ISIN	Emisor	Tasa %	Fecha de Vencimiento	Fecha de Cupón	Descripción
101	PAL3291812C9	Corporación De Finanzas De País	5.75	14-jun-2015	15	Bonos
102	PAL3291812D7	Corporación De Finanzas De País	7	28-mar-2015	15	Bonos
103	PAL3291813A1	Corporación De Finanzas De País	8	27-ago-2110	15	Bonos
104	PAL3291831L0	Corporación De Finanzas De País	4.75	4-jun-2012	15	Valores comerciales negociables
105	PAL3291831J4	Corporación De Finanzas De País	5	26-abr-2012	15	Valores comerciales negociables
106	PAL3291831K2	Corporación De Finanzas De País	5	15-may-2012	15	Valores comerciales negociables
107	PAL3291831I6	Corporación De Finanzas De País	5.5	31-ene-2012	15	Valores comerciales negociables
108	PAL0655222A1	Desarrollo Inmobiliario Del Este, S.A.	7	15-dic-2020	15	Bonos
109	PAL312378CD3	Global Bank Corporation	7	15-dic-2050	15	Acciones preferidas
110	PAL312371DC8	Global Bank Corporation	5.5	15-jun-2015	15	Bonos
111	PAL312373FJ4	Global Bank Corporation	3.125	15-dic-2011	15	Valores comerciales negociables
112	PAL3048211F3	HSBC Leasing, S.A.	2.74	15-jun-2015	15	Bonos
113	PAL3051182A1	HSBC Seguros, S.A. (Antes CONASE)	Tasa libor trimestral + 3.00	15-sep-2025	15	Acciones preferidas
114	PAL3183521A1	Indesa Capital, Inc.	6.5	1-feb-2013	15	Bonos
115	PAL2526482A4	La Hipotecaria (Holding) Inc.	6.75	20-oct-2050	15	Acciones preferidas
116	PAL2526481A6	La Hipotecaria (Holding) Inc.	7	15-jun-2050	15	Acciones preferidas
117	PAL3112521A7	Primer Fideicomiso Bonos Pres Pers	7	15-jul-2012	15	Bonos
118	PAL3112521B5	Primer Fideicomiso Bonos Pres Pers	10	15-jul-2012	15	Bonos
119	PAL0909521A0	Promotora Torre Aseguradora Ancón	7	9-sep-2012	15	Bonos de desarrollo inmobiliario
120	PAL0909521B8	Promotora Torre Aseguradora Ancón	8	9-sep-2012	15	Bonos de desarrollo inmobiliario
121	PAL0909521C6	Promotora Torre Aseguradora Ancón	8	9-sep-2012	15	Bonos de desarrollo inmobiliario
122	PAL634445MA6	República de Panamá	5	15-jun-2018	15	Notas del tesoro
123	PAL1800521B6	Smart Solutions Marketing Panama,sa	5.5	23-jun-2013	15	Bonos
124	PAL1800521A8	Smart Solutions Marketing Panama,sa	6	1-abr-2013	15	Bonos
125	PAL2208328A4	Sociedad Urbanizadora del Caribe, S.A.	6	15-dic-2020	15	Bonos
126	PAL0381611A6	Tagaropulos, S.A.	8	15-mar-2017	15	Bonos
127	PAL2327023A7	Tropical Resorts International Inc.	6.25	1-ago-2015	15	Bonos
128	PAL2327023B5	Tropical Resorts International Inc.	7.25	1-ago-2015	15	Bonos
129	PAL1245026D5	Empresas Melo, S.A.	6.25	16-sep-2017	16	Bonos
130	PAL1245026E3	Empresas Melo, S.A.	6.75	16-sep-2018	16	Bonos
131	PAL1245026F0	Empresas Melo, S.A.	7.5	16-sep-2020	16	Bonos
132	XS0149814203	Enel Fortuna, S.A.	10.125	16-dic-2013	16	Bonos
133	PAL0756821C4	Inmobiliaria Don Antonio, S.A.	3.75	16-mar-2016	16	Bonos hipotecarios
134	PAL3520621N4	Banco Internacional de Costa Rica, S.A.	4.5	17-mar-2016	17	Bonos
135	PAL312371DB0	Global Bank Corporation	6	17-mar-2014	17	Bonos
136	PAL0848221A1	Los Castillos Real Estate, Inc.	Tasa libor trimestral + 2.25	17-nov-2023	17	Bonos
137	PAL3001011B1	Metro Leasing, S.A.	6	25-nov-2012	17	Bonos
138	PAL2208326A8	Sociedad Urbanizadora del Caribe, S.A.	Tasa libor trimestral + 2.50	17-dic-2019	17	Bonos
139	PAL3520633G3	Banco Internacional de Costa Rica, S.A.	3.125	17-ene-2012	18	Valores comerciales negociables
140	PAL312373FO4	Global Bank Corporation	3	13-ago-2012	19	Valores comerciales negociables
141	PAL3186214A0	Banco Aliado, S.A.	Tasa libor trimestral + 2.00	20-mar-2012	20	Bonos
142	PAL3186214B8	Banco Aliado, S.A.	Tasa libor trimestral + 2.25	20-mar-2014	20	Bonos
143	PAL3048211C0	HSBC Leasing, S.A.	2.83	20-dic-2014	20	Bonos
144	XS0273345982	Aes Panamá, S.A.	6.35	21-dic-2016	21	Bonos
145	PAL3003712B2	Aliado Leasing, S.A.	8.5	21-dic-2012	21	Bonos
146	PAL3520621O2	Banco Internacional de Costa Rica, S.A.	4.5	21-mar-2016	21	Bonos
147	PAL312373FQ9	Global Bank Corporation	3	15-nov-2012	21	Valores comerciales negociables
148	PAL2208339H6	Sociedad Urbanizadora del Caribe, S.A.	2.9	14-sep-2012	21	Valores comerciales negociables
149	PAL1245022E2	Empresas Melo, S.A.	Tasa libor semestral + 3.13	22-dic-2011	22	Bonos
150	PAL1245022F9	Empresas Melo, S.A.	Tasa libor semestral + 3.25	22-dic-2012	22	Bonos

Pago de Cupones
Diciembre 2011

No.	Código ISIN	Emisor	Tasa %	Fecha de Vencimiento	Fecha de Cupón	Descripción
151	PAL3520633D0	Banco Internacional de Costa Rica, S.A.	3.5	23-dic-2011	23	Valores comerciales negociables
152	PAL3520633L3	Banco Internacional de Costa Rica, S.A.	3	18-oct-2012	23	Valores comerciales negociables
153	PAL3109911A5	First Factoring, Inc.	8	23-mar-2012	23	Bonos
154	PAL3109911B3	First Factoring, Inc.	8.5	23-mar-2013	23	Bonos
155	PAL3109911C1	First Factoring, Inc.	9.5	23-mar-2015	23	Bonos
156	PAL3109911D9	First Factoring, Inc.	Tasa de mercado + 5.00	23-mar-2020	23	Bonos
157	PAL312371DE4	Global Bank Corporation	5.25	23-feb-2018	23	Bonos
158	PAL3107229A4	Finanzas y Créditos del Hogar, S.A. (La Generosa)	Tasa libor trimestral + 3.00	24-sep-2014	24	Bonos
159	PAL3520633J7	Banco Internacional de Costa Rica, S.A.	3	20-sep-2012	25	Valores comerciales negociables
160	PAL157732AA9	Hipotecaria Metrocredit, S.A.	7	19-jun-2012	25	Valores comerciales negociables
161	PAL3904923C3	Petróleos Delta, S.A.	Tasa libor trimestral + 3.00	25-jun-2014	25	Bonos
162	PAL3003812A2	Aliado Factoring, S.A.	8.5	26-jun-2013	26	Bonos
163	PAL3003712E6	Aliado Leasing, S.A.	8.5	26-jun-2013	26	Bonos
164	PAL3520633E8	Banco Internacional de Costa Rica, S.A.	3.125	26-dic-2011	26	Valores comerciales negociables
165	PAL312378CC5	Global Bank Corporation	6.5	26-sep-2050	26	Acciones preferidas
166	PAL3520788A8	Multibank Inc.	7.75	26-dic-2011	26	Acciones preferidas
167	PAL3392185C8	Towerbank International Inc.	6.5	26-dic-2099	26	Acciones preferidas
168	PAL3392184B3	Towerbank International Inc.	7	26-jun-2050	26	Acciones preferidas
169	PAL3003812B0	Aliado Factoring, S.A.	8.5	27-jun-2013	27	Bonos
170	PAL3003711E8	Aliado Leasing, S.A.	8.5	27-jun-2012	27	Bonos
171	PAL3520621S3	Banco Internacional de Costa Rica, S.A.	4.5	27-jun-2016	27	Bonos
172	PAL312373FM8	Global Bank Corporation	3	21-jun-2012	27	Valores comerciales negociables
173	PAL312373FM8	Global Bank Corporation	3	21-jun-2012	27	Valores comerciales negociables
174	PAL3107227A8	Finanzas y Créditos del Hogar, S.A. (La Generosa)	Tasa libor trimestral + 3.00	28-dic-2012	28	Bonos
175	PAL312378CA9	Global Bank Corporation	6.5	28-ago-2050	28	Acciones preferidas
176	PAL3048211B2	HSBC Leasing, S.A.	2.91	28-sep-2013	28	Bonos
177	PAL3520633M1	Banco Internacional de Costa Rica, S.A.	3	24-oct-2012	29	Valores comerciales negociables
178	PAL2208337Y5	Sociedad Urbanizadora del Caribe, S.A.	3.25	29-dic-2011	29	Valores comerciales negociables
179	PAL0001411B9	Almacenes, S.A.	Tasa prime + 3.50	30-dic-2018	30	Bonos
180	PAL3022983A8	Banco Panameño de la Vivienda, S.A.	7.5	29-jun-2050	30	Acciones preferidas
181	PAL1245035V8	Empresas Melo, S.A.	2.75	25-sep-2012	30	Valores comerciales negociables
182	PAL1245035R6	Empresas Melo, S.A.	3	29-mar-2012	30	Valores comerciales negociables
183	PAL310722AA4	Finanzas y Créditos del Hogar, S.A. (La Generosa)	Tasa libor trimestral + 3.00	30-dic-2014	30	Bonos
184	PAL3109913A1	First Factoring, Inc.	14	30-sep-2016	30	Bonos
185	PAL3109912A3	First Factoring, Inc.	5.5	25-sep-2012	30	Valores comerciales negociables
186	PAL3600321A1	Generadora Pedregalito, S.A.	Tasa libor a un mes + 4.25	30-jun-2018	30	Bonos
187	PAL3123786A3	Global Bank Corporation	7.5	30-dic-2020	30	Acciones preferidas
188	PAL312371EA0	Global Bank Corporation	5	31-dic-2014	30	Bonos
189	PAL312372GA3	Global Bank Corporation	6.75	30-ago-2070	30	Bonos
190	PAL312372GB1	Global Bank Corporation	6.75	30-ago-2070	30	Bonos
191	PAL312372GC9	Global Bank Corporation	6.75	30-ago-2070	30	Bonos
192	PAL312372GD7	Global Bank Corporation	6.75	30-ago-2070	30	Bonos
193	PAL1875982D6	Grupo Bandelta Holding Corp.	8	15-may-2025	30	Acciones preferidas
194	PAL1875981C0	Grupo Bandelta Holding Corp.	9	15-may-2025	30	Acciones preferidas
195	PAL2890681A9	Odin Energy Corporation	9.6	30-dic-2020	30	Acciones preferentes acumulativas
196	PAL634445FA0	República de Panamá	7	30-dic-2015	30	Notas del tesoro
197	PAL1800721A4	Almacenaje Seco y Frio, S.A.	6.75	30-nov-2018	31	Bonos
198	PAL1800721B2	Almacenaje Seco y Frio, S.A.	12.5	30-nov-2023	31	Bonos
199	PAL3186214E2	Banco Aliado, S.A.	3.75	31-mar-2014	31	Bonos
200	PAL3186214G7	Banco Aliado, S.A.	3.75	31-mar-2014	31	Bonos

Pago de Cupones
Diciembre 2011

No.	Código ISIN	Emisor	Tasa %	Fecha de Vencimiento	Fecha de Cupón	Descripción
201	PAL3186214F9	Banco Aliado, S.A.	4.25	31-mar-2016	31	Bonos
202	PAL0022115D7	Cochez y Compañía, S.A.	9	15-ago-2110	31	Bonos
203	PAL0022115A3	Cochez y Compañía, S.A.	5	6-sep-2016	31	Bonos
204	PAL0022115B1	Cochez y Compañía, S.A.	5.5	6-sep-2017	31	Bonos
205	PAL0022115C9	Cochez y Compañía, S.A.	6	6-sep-2018	31	Bonos
206	PAL2508221A8	Holding Mundial Internacional, S.A.	8	5-may-2019	31	Bonos
207	PAL3001211A9	Multi Financiamientos, S.A.	6	1-nov-2014	31	Bonos
208	PAL3001211B7	Multi Financiamientos, S.A.	6.5	1-nov-2016	31	Bonos
209	PAL2208325F9	Sociedad Urbanizadora del Caribe, S.A.	Tasa libor trimestral + 2.50	4-ago-2018	31	Bonos
210	PAL2208325N3	Sociedad Urbanizadora del Caribe, S.A.	5.75	13-dic-2021	31	Bonos
211	PAL2208325J1	Sociedad Urbanizadora del Caribe, S.A.	6	8-abr-2021	31	Bonos
212	PAL2208325K9	Sociedad Urbanizadora del Caribe, S.A.	6	13-abr-2021	31	Bonos
213	PAL2208325L7	Sociedad Urbanizadora del Caribe, S.A.	6	14-abr-2021	31	Bonos
214	PAL2208325M5	Sociedad Urbanizadora del Caribe, S.A.	6	27-abr-2021	31	Bonos
215	PAL2208325D4	Sociedad Urbanizadora del Caribe, S.A.	Tasa libor trimestral + 2.50	19-jun-2018	31	Bonos
216	PAL2208325E2	Sociedad Urbanizadora del Caribe, S.A.	Tasa libor trimestral + 2.50	14-jul-2018	31	Bonos
217	PAL2208325I3	Sociedad Urbanizadora del Caribe, S.A.	6	27-oct-2020	31	Bonos

**Indicadores del Mercado Accionario y Fondos de Inversión
15 de diciembre del 2011**

Ticker	Empresas	Precios al 15-dic-11		Fecha de último precio	Variación %	Comportamiento 52 semanas	Min. 52 semanas	Max. 52 semanas	Acciones negociadas	Volumen negociado (en US\$)	Proporciones ^{2/}		Rendimiento ^{3/} Corriente	Capitalización de mercado	Peso en el Mercado	
		2010	2011								Cambio	P/Utilidad				P/Vibro
AMTW	Amiworld, Inc.		5.70	11-nov-10	0.00%		5.70	60.00	-	-	12.8 x	6.2 x	0.00%	132,344,310	1.27%	
ASSA	Grupo Assa, S.A.	40.00	60.00	12-dic-11	1.01%		42.50	60.00	10,184	604,930	16.7 x	1.2 x	3.00%	594,658,740	5.72%	
BFGF	BG Financía Group	31.00	46.25	14-dic-11	0.54%		35.50	46.25	6,500	300,445	10.0 x	2.4 x	3.21%	3,977,987,059	38.29%	
EGIN	Empresa General de Inversiones, S.A.	52.00	62.00	15-dic-11	0.00%		51.50	62.00	849	52,204	4.7 x	1.4 x	3.08%	2,628,146,396	25.30%	
FASA	Financiera Automotriz, S.A.	22.50	24.00	08-jul-11	0.00%		20.00	24.75	-	-	10.6 x	2.3 x	6.87%	90,936,336	0.88%	
GBGR	GB Group	24.10	29.50	21-sep-11	0.00%		24.10	29.50	-	-	15.4 x	1.2 x	0.00%	445,671,103	4.29%	
GBHC	Grupo Bandelta Holding	10.00	11.12	07-jul-11	0.00%		10.00	11.12	-	-	0.8 x	0.8 x	0.25%	20,793,177	0.20%	
GMUN	Grupo Mundial Tenedora, S.A.	8.00	6.90	24-nov-11	0.00%		6.00	9.00	-	-	17.8 x	0.5 x	0.00%	133,253,966	1.28%	
GOLD	Golden Forest, S.A.	11.50	16.00	02-ago-11	0.00%		11.50	11,500.00	-	-	7.2 x	1.4 x	8.33%	7,433,600	0.07%	
INDH	Indesa Holdings	26.00	26.00	12-dic-11	1.96%		21.50	26.00	100	2,576	18.9 x	2.3 x	21.8%	16,545,698	0.16%	
INTX	Latindex Holdings, Inc.	5.50	5.50	30-sep-11	0.00%		4.55	5.90	-	-	7.9 x	1.2 x	4.26%	16,185,263	0.16%	
MELI	Grupo Melo, S.A.	34.00	45.49	11-nov-11	0.00%		34.00	46.04	-	-	16.4 x	2.0 x	3.14%	104,946,385	1.01%	
MHCH	MHC Holding Ltd	21.51	26.00	01-dic-11	1.96%		21.50	26.00	59,575	1,548,950	-	1.3 x	0.00%	403,624,702	3.89%	
MIBA	Corp. Micro-Financiera Nacional, S.A.	1.00	1.00	24-jul-02	0.00%		1.00	1.00	-	-	-	-	0.00%	8,004,102	0.08%	
ODIN	Odin Energy Corporation	1.10	1.10	16-feb-11	0.00%		1.10	1.10	-	-	-	-	0.00%	808,984,476	7.79%	
PPHO	Panama Power Holding, Inc.	18.00	18.00	07-dic-11	0.00%		15.00	19.00	7,996	142,566	0.8 x	0.1 x	0.00%	337,500,000	3.25%	
REIS	QBE del Istmo Cia. de Reaseguros, Inc.	6.30	6.30	15-dic-99	0.00%		6.30	6.30	-	-	19.9 x	4.2 x	31.7%	15,937,702	0.15%	
REYH	Rey Holding Corp.	25.00	34.00	15-dic-11	0.74%		25.00	34.10	340	11,560	9.5 x	3.6 x	0.00%	511,994,032	4.93%	
TAGA	Empresas Tagarupulos, S.A.	1.00	1.00	03-dic-04	0.00%		1.00	1.00	-	-	7.0 x	0.8 x	2.76%	3,733,312	0.04%	
TRES	Tropical Resorts International, Inc.	11.00	10.50	23-sep-11	0.00%		10.50	11.50	-	-	-	-	0.00%	15,750,000	0.15%	
UNEM	Union Nacional de Empresas, S.A.	17.00	22.00	18-nov-11	0.00%		17.00	22.00	1,776	39,072	-	-	-	114,012,448	1.10%	
Promedios y Total										87,320	2,702,302	11.7 x	2.7 x	1.98%	10,389,442,806	100.00%

Ticker	Fondos	Datos a enero 2011		Rendimiento ^{4/}	VNA ^{5/}
		2010	2011		
MMGFIF	MMG Fixed Income Fund, S.A.	10.95	10.99	5.4%	27,393,683
FCIN	Fondo General de Inversiones	1.01	1.02	4.8%	173,745,099
MGDF	Mundial Global Diversified Fund	0.90	0.89	3.6%	24,366,621
Promedio y Total					225,505,403

1/ Se refiere a la fecha en que fue fijado el último precio de la acción

2/ Las razones de las empresas han sido calculadas utilizando cifras de los últimos 12 meses. Cuando la relación aparece en blanco, significa que la razón es negativa o los valores muy elevados.

3/ El cálculo del rendimiento se refiere a los dividendos pagados en efectivo en los últimos 12 meses.

4/ Rendimiento de los últimos 12 meses

5/ Valor Neto de Activos.

Favor reportar cualquier error u omisión en esta página al Departamento de Desarrollo de la BVP.



Valores Renta Fija
Actividad del 1 al 15 de diciembre 2011

Valores Negociables Comerciales

No.	ISIN	Emisión	Tasa	Vencimiento	Monto	Precio	Ult. Fecha
1	PAL310743FI2	Banco Delta, S.A. (Bmf)	3.50%	23-ago-2012	8,000	100.000%	01-dic-2011
2	PAL310743FJ0	Banco Delta, S.A. (Bmf)	3.50%	13-sep-2012	15,000	100.000%	01-dic-2011
3	PAL310743FK8	Banco Delta, S.A. (Bmf)	3.50%	04-oct-2012	228,000	100.000%	01-dic-2011
4	PAL3520633L3	Banco Internacional de Costa Rica, S.A.	3.00%	18-oct-2012	50,000	100.000%	12-dic-2011
5	PAL3520633N9	Banco Internacional de Costa Rica, S.A.	3.00%	31-oct-2012	10,000	100.000%	02-dic-2011
6	PAL3520633P4	Banco Internacional de Costa Rica, S.A.	3.00%	07-sep-2012	8,000,000	100.000%	15-dic-2011
7	PAL3417822G8	Banco La Hipotecaria, S.A.	3.00%	10-ago-2012	116,000	100.000%	07-dic-2011
8	PAL3109912A3	First Factoring, Inc.	5.50%	25-sep-2012	1,060,000	100.000%	15-dic-2011
9	PAL312373FQ9	Global Bank Corp.	3.00%	15-nov-2012	715,000	100.000%	15-dic-2011
10	PAL312373FR7	Global Bank Corp.	3.00%	09-dic-2012	5,000,000	100.000%	14-dic-2011

Bonos

No.	ISIN	Emisión	Tasa	Vencimiento	Monto	Precio	Ult. Fecha
1	XS0273345982	AES Panamá, S.A.	6.35%	21-dic-2016	432,000	108.000%	02-dic-2011
2	XS0273345982	AES Panamá, S.A.	6.35%	21-dic-2016	487,125	108.250%	06-dic-2011
3	XS0273345982	AES Panamá, S.A.	6.35%	21-dic-2016	325,500	108.500%	06-dic-2011
4	PAL1800721A4	Almacenaje Seco y Frio, S.A.	6.75%	30-nov-2018	4,000,000	100.000%	01-dic-2011
5	PAL3104131C1	Banvo Bilbao Vizcaya Argentaria, S.A.	5.25%	06-oct-2021	30,525	101.750%	05-dic-2011
6	PAL310741EK5	Banco Delta, S.A. (Bmf)	6.50%	15-nov-2017	660,000	100.000%	15-dic-2011
7	PAL3021716A3	Banco General, S.A.	6.50%	01-dic-2099	682,080	101.500%	14-dic-2011
8	PAL0022115C9	Cochez y Compañía, S.A.	6.00%	06-sep-2018	30,000	100.000%	13-dic-2011
9	PAL0022115C9	Cochez y Compañía, S.A.	6.00%	06-sep-2018	252,500	101.000%	12-dic-2011
10	PAL0022115C9	Cochez y Compañía, S.A.	6.00%	06-sep-2018	66,300	102.000%	14-dic-2011
11	PAL3050511A2	Colfinanzas, S.A.	7.50%	15-mar-2015	20,000	100.000%	09-dic-2011
12	PAL3050511A2	Colfinanzas, S.A.	7.50%	15-mar-2015	20,150	100.750%	09-dic-2011
13	PAL1251125A2	Compañía Azucarera La Estrella, S.A.	7.50%	12-ene-2017	855,938	103.750%	15-dic-2011
14	PAL3291812D7	Corporación de Finanzas del Pais	7.00%	28-mar-2015	300,000	100.000%	15-dic-2011
15	PAL3291812G0	Corporación de Finanzas del Pais	5.00%	24-oct-2013	330,000	100.000%	15-dic-2011
16	PAL0655221A3	Desarrollo Inmobiliario del Este, S.A.	7.00%	01-nov-2014	2,070,000	103.500%	15-dic-2011
17	PAL1245026G8	Empresas Melo, S.A.	4.50%	17-oct-2016	372,000	100.000%	12-dic-2011
18	PAL1245026H6	Empresas Melo, S.A.	5.00%	17-oct-2017	200,000	100.000%	09-dic-2011
19	US26876HAB42	Fideicomiso ENA Sur	5.25%	25-may-2025	248,219	100.250%	15-dic-2011
20	US26876HAB42	Fideicomiso ENA Sur	5.25%	25-may-2025	502,450	100.490%	14-dic-2011
21	US26876HAB42	Fideicomiso ENA Sur	5.25%	25-may-2025	502,500	100.500%	14-dic-2011
22	USP3716WAA91	Fideicomiso ENA Sur	5.75%	25-may-2025	359,625	102.750%	02-dic-2011
23	PAL310722AA4	Financiera de Creditos del Hogar, S.A.	8.25%	30-dic-2014	224,000	100.000%	09-dic-2011
24	PAL1321921A0	Franquicias Panameñas, S.A.	6.75%	12-mar-2017	751,875	100.250%	15-dic-2011
25	PAL312372GC9	Global Bank Corp.	6.75%	30-ago-2070	25,000	100.000%	02-dic-2011
26	PAL3001211A9	Multi - Financiamientos, S.A.	6.00%	01-nov-2014	305,000	100.000%	15-dic-2011
27	PAL0600221A9	Real Estate Investment Thrust, Inc.	6.50%	30-abr-2018	397,080	101.000%	13-dic-2011
28	PAL1800121A7	Salto de Frnacoli, S.A.	8.50%	30-jul-2020	10,000	100.000%	05-dic-2011
29	PAL2208325N3	Sociedad Urbanizadora del Caribe, S.A.	5.75%	13-dic-2021	478,000	100.000%	07-dic-2011

Bonos Hipotecarios

No.	ISIN	Emisión	Tasa	Vencimiento	Monto	Precio	Ult. Fecha
1	PAL0909521A0	Promotora Torre Aseguradora Ancón	7.00%	09-sep-2012	25,000	100.000%	13-dic-2011
2	PAL0909521A0	Promotora Torre Aseguradora Ancón	7.00%	09-sep-2012	25,250	101.000%	13-dic-2011
3	PAL0909521C6	Promotora Torre Aseguradora Ancón	8.00%	09-sep-2012	338,043	100.000%	15-dic-2011



Valores Renta Fija
Actividad del 1 al 15 de diciembre 2011

Valores del Estado

No.	ISIN	Emisión	Tasa	Vencimiento	Monto	Precio	Ult. Fecha
1	PAL6344455Z8	Letras del Tesoro de la República de Panamá		16-mar-2012	997,500	99.750%	06-dic-2011
2	PAL6344457C3	Letras del Tesoro de la República de Panamá		15-jun-2012	4,977,750	99.555%	06-dic-2011
3	PAL634445LA8	Notas del Tesoro de la República de Panamá	3.50%	30-may-2013	3,459,500	101.750%	13-dic-2011
4	PAL634445MA6	Notas del Tesoro de la República de Panamá	5.00%	15-jun-2018	107,375	107.375%	01-dic-2011
5	PAL634445MA6	Notas del Tesoro de la República de Panamá	5.00%	15-jun-2018	1,607,250	107.150%	06-dic-2011
6	PAL634445MA6	Notas del Tesoro de la República de Panamá	5.00%	15-jun-2018	4,837,500	107.400%	09-dic-2011
7	PAL634445MA6	Notas del Tesoro de la República de Panamá	5.00%	15-jun-2018	4,296,000	107.500%	06-dic-2011

Mercado Accionario del 1 al 15 de diciembre de 2011

Acciones Comunes

No.	Empresa	Ticker	Alto	Bajo	Último	Vol. Último	Vol. Tot.	Monto	Ult. Fecha
1	Grupo Assa, S.A.	ASSA	59.40	59.40	59.40	10,184	10,184	604,929.60	2-dic-2011
2	BG Financial Group, Inc.	BGFG	46.25	46.16	46.25	2,500	6,500	300,445.00	15-dic-2011
3	Empresa General de Inversiones	EGIN	62.00	60.00	61.00	104	849	52,204.00	15-dic-2011
4	Indesa Holdings, Corp.	INDH	26.01	25.50	26.01	50	100	2,575.50	14-dic-2011
5	MHC Holdings, Inc.	MHCH	26.00	26.00	26.00	56,323	59,575	1,548,950.00	15-dic-2011
6	Panama Power Holding, Inc.	PPHO	19.00	17.00	18.00	2,366	7,996	142,566.00	7-dic-2011
7	Rey Holdings Corp.	REYH	34.00	34.00	34.00	294	340	11,560.00	15-dic-2011
8	Union Nacional de Empresas	UNEM	22.00	22.00	22.00	780	1,776	39,072.00	9-dic-2011
Sub-total							87,320	2,702,302.10	

Acciones Preferidas

No.	Empresa	Tasa	Alto	Bajo	Último	Vol. Último	Vol. Tot.	Monto	Ult. Fecha
1	Grupo Bandelta Holding Corp.	8.00%	1,000.00	1,000.00	1,000.00	20	20	20,000.00	7-dic-2011
2	La Hipotecaria (Holding) I	6.75%	100.00	100.00	100.00	2,500	32,055	3,205,500.00	15-dic-2011
3	Multibank, Inc.	6.70%	100.00	100.00	100.00	7,000	7,000	700,000.00	2-dic-2011
4	Multibank, Inc.	7.00%	100.00	100.00	100.00	150	150	15,000.00	2-dic-2011
5	Towerbank International, Inc.	7.00%	1,000.00	1,000.00	1,000.00	24	24	24,000.00	13-dic-2011
Sub-total							39,249	3,964,500.00	

Acciones Preferentes Acumulativas

No.	Empresa	Tasa	Alto	Bajo	Último	Vol. Último	Vol. Tot.	Monto	Ult. Fecha
1	Banesco, S.A.	7.00%	100.00	100.00	100.00	250	250	25,000.00	2-dic-2011
Sub-total							250	25,000.00	

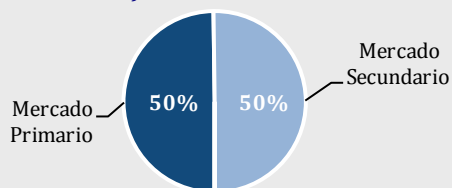
Acciones de Fondo

No.	Empresa	Ticker	Alto	Bajo	Último	Vol. Último	Vol. Tot.	Monto	Ult. Fecha
1	Fondo General de Inversiones	FGIN	1.01	1.00	1.01	39,604	981,883	989,795.01	13-dic-2011
2	MMG Fixed Income Fund, S.A.	MMGFIF	10.85	10.85	10.85	4,608	275,364	2,987,699.40	13-dic-2011
3	Mundial Global Diversified Fund, S.A.	MGDF	0.89	0.88	0.89	362,823	1,306,437	1,153,694.92	15-dic-2011
4	Mundial Multi-Strategy Income & Growth	MMSF	1.06	1.06	1.06	9,828	9,828	10,417.68	2-dic-2011
5	Premier Latin American Bond Funds, S.A.	PRLABF	0.75	0.75	0.75	28,251	93,279	70,245.25	6-dic-2011
6	Premier Short Term Bond Fund, S.A.	PRSTBF	0.93	0.93	0.93	6,405	6,405	5,935.85	6-dic-2011
7	Premier U.S. Fixed Income Fund, S.A.	PUSFIF	0.79	0.79	0.79	726	726	571.23	6-dic-2011
8	Tagua Fund, Inc.	TAGUAFUND	1,139.53	1,139.53	1,139.53	346	346	394,277.38	5-dic-2011
Sub-total							2,674,268	5,612,636.72	

Total Mercado Accionario

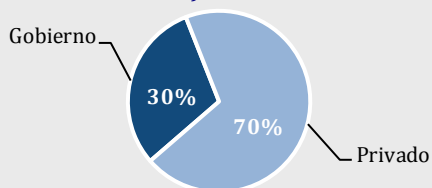
Total							2,801,087	12,304,438.82	
--------------	--	--	--	--	--	--	------------------	----------------------	--

Volumen Negociado por Mercado (1 - 15 de diciembre 2011)



Mercado	Monto (USD)
Mercado Primario	33,170,446
Mercado Secundario	33,445,027
Recompras	-
Total	66,615,473

Volumen Negociado por Sector (1 - 15 de diciembre 2011)

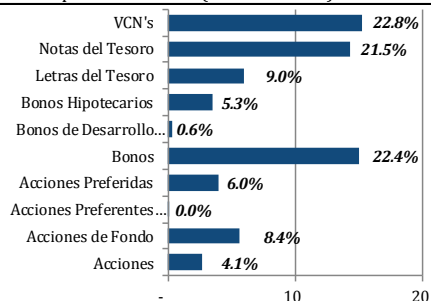


Volumen Negociado po Sector	Monto (USD)
Gobierno	20,282,875
Privado	46,332,598
Total	66,615,473

Volumen Negociado por Instrumento (1 - 15 de diciembre 2011)

Instrumento	Monto (USD)
Acciones	2,702,302
Acciones de Fondo	5,612,637
Acciones Preferentes Acumulativas	25,000
Acciones Preferidas	3,964,500
Bonos	14,937,866
Bonos de Desarrollo Inmobiliario	388,293
Bonos Hipotecarios	3,500,000
Letras del Tesoro	5,975,250
Notas del Tesoro	14,307,625
VCN's	15,202,000
Total	66,615,473

Composición por instrumento (1-15 dic. 2011)

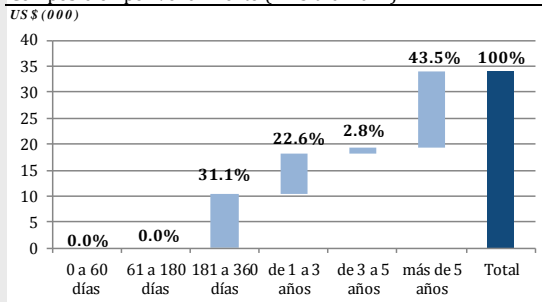


Fuente: Sistema, BVP

Vencimiento de Valores Corporativos (1 - 15 de diciembre 2011)

Por vencimiento	Monto (USD)
0 a 60 días	-
61 a 180 días	-
181 a 360 días	10,590,293
de 1 a 3 años	7,705,000
de 3 a 5 años	936,150
más de 5 años	14,796,716
Total	34,028,159

Composición por vencimiento (1-15 dic. 2011)



Fuente: Sistema, BVP

Subasta de Papeles del Tesoro (1 - 15 de diciembre 2011)

Instrumento	Monto adjudicado	Precio promedio	Tasa de rendimiento	Cupón
Letras del Tesoro				
Notas del Tesoro				

<http://www.subastavalores.com.pa>

Rendimiento de las Recompras, según vencimiento (1 - 15 de diciembre 2011)

Vencimiento	Rendimiento
-	-
-	-
-	-



Pago de Dividendos 2011 - 2012

No.	Empresa	Fecha de Pago	Pago por Acción	Fecha de Registro
1	Empresa Tagaropulos, S.A.	20 de diciembre de 2011	0.05	12 de diciembre de 2011
2	G.B. Group Corporation	5 de enero de 2012	0.10	15 de diciembre de 2011
3	Grupo Melo, S.A.	Primeros cinco días de ene.	0.164382	30 de diciembre de 2011
4	Grupo Melo, S.A.	Primeros cinco días de feb.	0.164382	31 de enero de 2012
5	Grupo Melo, S.A.	Primeros cinco días de mar.	0.164382	29 de febrero de 2012
6	Grupo Mundial Tenedora, S.A.	20 de diciembre de 2011	0.02	5 de diciembre de 2011
7	Latinex Holdings, Inc.	30 de diciembre de 2011	0.04	15 de diciembre de 2011
8	MHC Holdings, Tld.	22 de diciembre de 2011	0.14	16 de diciembre de 2011
9	MHC Holdings, Tld.*	22 de diciembre de 2011	0.33	16 de diciembre de 2011
10	Rey Holdings Corp.	20 de diciembre de 2011	0.15	12 de diciembre de 2011

*Dividendo Extraordinario

Emisiones en Trámite de Inscripción al 15 de Diciembre de 2011

No.	Emisor	Título	Plazo	Tasa	Monto (US\$ MM)	Puesto
1	Banco Popular y de Desarrollo Comunal de Costa Rica*	Programa de Papel Comercial y Bonos	PD	PD	100.00	Multi Securities
2	Cooperativa de ahorro y Crédito de Empleados de la Caja de Seguro Social (COACECSS)	Bonos Corporativos	10 años	7.50%(Serie A) Series B y C: PD	30.00	Financial Pacific
3	Universidad Latina de Panamá, S.A.	Bonos Corporativos	10 años	Libor 3M +	20.00	MMG Bank Corporation
4	Productos Alimenticios Pascual, S.A.	Bonos Corporativos	10 años	PD	80.00	BG Valores y BG Investment
5	Sociedad de Alimentos de Primera, S.A.	Bonos Corporativos	10 años	PD	40.00	BG Valores y BG Investment
Total					270.00	

(*) Completó los tramites de inscripción en CNV



Bolsa de Valores de Panamá

AVISO LEGAL

Este documento, así como los datos, contenidos en el mismo, han sido elaborados por la Bolsa de Valores de Panamá, S.A. (en adelante "BVP"), con la finalidad de proporcionar al público inversionista información general a la fecha de emisión del informe y están sujetas a cambio sin previo aviso. BVP no asume compromiso alguno de comunicar dichos cambios ni de actualizar el contenido del presente documento.

Ni el presente documento, ni su contenido, constituyen una oferta, invitación o solicitud de compra o suscripción de valores o de otros instrumentos o de realización o cancelación de inversiones, ni pueden servir de base para ningún contrato, compromiso o decisión de ningún tipo.

El inversor que tenga acceso al presente documento debe ser consciente de que los valores, instrumento o inversiones a que el mismo se refiere pueden no ser adecuados para sus objetivos específicos de inversión, su posición financiera o su perfil de riesgo ya que no han sido tomados en consideración para la elaboración del presente informe, por lo que debe adoptar sus propias decisiones de inversión teniendo en cuenta dichas circunstancias y procurándose el asesoramiento específico y especializado que pueda ser necesario. El contenido del presente documento se basa en informaciones disponibles al público, obtenidas de fuentes que se consideran fiables. BVP no asume responsabilidad alguna, que pudiera resultar del uso de este documento o de sus contenidos.

La Bolsa de Valores de Panamá es una "Entidad Regulada y Supervisada por la Superintendencia de Mercado de Valores" y tiene Licencia para operar como Organización Autorregulada.

Contacto:

Viodelda Barrias
Ejecutiva de Desarrollo y Mercadeo
Vbarrias@panabolsa.com
(507) 2691966

Juan Manuel De Rozas
Ejecutivo de Desarrollo
Jderozas@panabolsa.com
(507) 2691966

