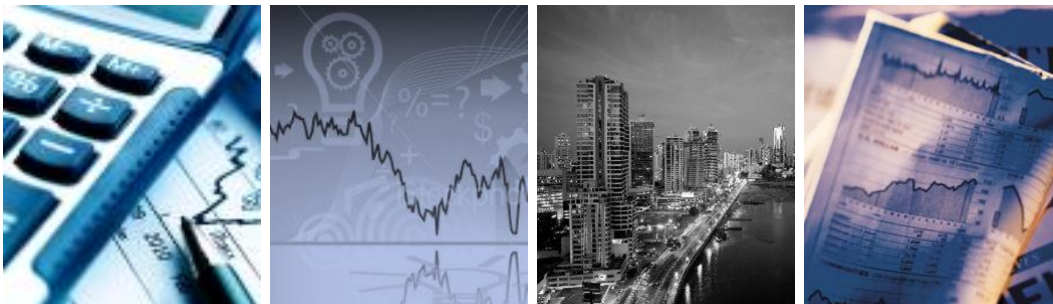


Departamento de Desarrollo



31 de Diciembre de 2011

Edición No. 490

Gaceta Bursátil

Publicación Quincenal de La Bolsa de Valores de Panamá, S.A.

<u>Índice</u>	<u>No.</u>
Gráficas y Glosas	2
Pago de Cupones Diciembre 2011	3
Indicadores del Mercado Accionario y Fondos de Inversión	7
Actividad de la Quincena y Mercado Accionario	8
Estadística de la Quincena e Indicadores Económicos	11
Emisiones en trámite de Inscripción	12
Disclaimer	13

Índice BVP: 338.97 – 31 de diciembre 2011

Índice al 31-dic-2010: **261.68**
Cambio al 31-dic-2011: **+77.29**
Cambio %: **+29.54**

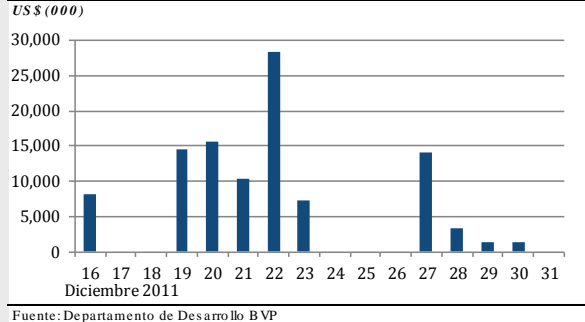
Índice BVPA - Enero 2005 - Diciembre 2011



Volumen Quincenal: US\$ 104,644,130.79

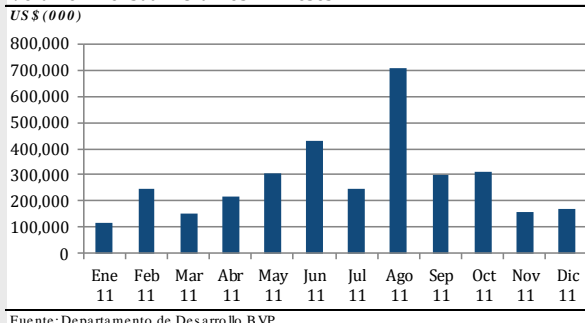
Cambio vs. quincena anterior: **US\$ +38,028,657**
Cambio %: **+57.00**
Acumulado 2011: **US\$ 3,365,401,493**
% de cambio al fecha vs. Año anterior: **+27.52**

Volumen diario del 16 al 31 de diciembre 2011



Últimos 12 meses

Volumen Mensual - Últimos 12 meses



GLOSAS DEL MERCADO

Volumen record vuelve a marcar la Bolsa de Valores de Panamá

La Bolsa de Valores de Panamá, S.A., volvió a marcar record en el volumen negociado con US\$3,365 millones en el 2011, emulando el crecimiento de la economía panameña.

El volumen total negociado se incrementó 27.5%, impulsado por la negociación de bonos corporativos con US\$1,377 millones y el papel estatal con US\$1,243 millones, sobresaliendo en este renglón la exitosa colocación de los bonos del Fideicomiso ENA SUR por US\$395 millones.

Los títulos corporativos constituyen el 63% del volumen total negociado, frente al 37% de papel estatal, confirmándose una vez más la particularidad de la BVP de ser una entidad eminentemente corporativa. Además, a pesar de que el mercado primario aporta el 76% del total negociado, el mercado secundario experimentó el mayor crecimiento (7%) con relación al año anterior, lo que es significativo en los esfuerzos tendientes a darle mayor liquidez al mercado como lo es el programa de creadores de mercado que desarrolla el Ministerio de Economía y Finanzas. ([Informe completo](#))

Banvivienda informa sobre acuerdo de compra - venta

El Banco Panameño de la Vivienda informó que logró un acuerdo vinculante de compra venta con sus accionistas minoritarios representados por el Grupo Familiar Otoyá para la venta de su participación accionaria mayoritaria equivalente al 51% del capital accionario suscrito e íntegramente pagado de su subsidiario Giros y Finanzas, SFC y compañía de financiamiento comercial debidamente constituida. Este acuerdo se dio el pasado 20 de diciembre del 2011. Se estima que el cierre de la operación se completará durante el primer trimestre del 2012.

Autorizan constitución de Compañía

El Grupo ASSA informa que la Superintendencia Financiera de Colombia autorizó la constitución de la compañía de seguros generales denominada Cardinal Compañía de Seguros, la cual tendrá su domicilio en Bogotá.

El Grupo ASSA además informó que la entidad reguladora Bermuda Monetary Authority (BMA) otorgó el Certificado de registro como Aseguradora Clase 3A a la entidad Lion Reinsurance Company Ltda. Este registro se otorgó el pasado 22 de diciembre del 2011.

Pago de Cupones
Enero 2012

No.	Código ISIN	Emisor	Tasa %	Fecha de Vencimiento	Fecha de Cupón	Descripción
1	PAL3173961A1	Primer Fideicomiso de Bonos de Prestamos Hipo	Superin. de bancos, indexada	22-feb-2029	1	Bonos hipotecarios
2	PAL3174022A1	Segundo Fideicomiso de Bonos de Prestamos Hip	Superin. de bancos, indexada	27-mar-2031	1	Bonos hipotecarios
3	PAL3180364A9	Tercer Fideicomiso de Bonos de Prestamos Hipo	Tasa variable hipotecaria	18-dic-2031	1	Bonos hipotecarios
4	PAL3206265A8	Cuarto Fideicomiso de Bonos de Prestamos Hipo	Tasa variable hipotecaria	2-oct-2032	1	Bonos hipotecarios
5	PAL3417966A6	Quinto Fideicomiso de Bonos de Prestamos Hipo	Tasa variable hipotecaria	26-mar-2033	1	Bonos hipotecarios
6	PAL3421867A0	Sexto Fideicomiso de Bonos de Prestamos Hipote	Tasa variable hipotecaria	20-feb-2034	1	Bonos hipotecarios
7	PAL3003128A3	Septimo Fideicomiso de Bonos de Prestamos Hipo	Tasa variable hipotecaria	1-jul-2021	1	Bonos hipotecarios
8	PAL312378AC9	Global Bank Corporation y Subsidiarias	6.5	1-abr-2025	1	Acciones preferidas
9	PAL2208337Z2	Sociedad Urbanizadora del Caribe, S.A.	3.25	1-ene-2012	1	Valores comerciales negociables
10	PAL2208325G7	Sociedad Urbanizadora del Caribe, S.A.	6.5	12-ago-2020	2	Bonos
11	PAL2208325H5	Sociedad Urbanizadora del Caribe, S.A.	6.5	16-ago-2020	2	Bonos
12	PAL1577329A7	Hipotecaria Metrocredit, S.A.	7	29-mar-2012	4	Valores comerciales negociables
13	PAL3520633H1	Banco Internacional de Costa Rica, S.A.	3.125	3-feb-2012	4	Valores comerciales negociables
14	PAL3520633I9	Banco Internacional de Costa Rica, S.A.	3.125	4-mar-2012	4	Valores comerciales negociables
15	PAL3520633N9	Banco Internacional de Costa Rica, S.A.	3	31-oct-2012	5	Valores comerciales negociables
16	PAL3061781C4	Credicorp Bank, S.A.	6.5	5-jul-2050	5	Acciones preferidas
17	PAL3520789C2	Multibank, Inc.	7.5	30-oct-2050	5	Acciones preferidas
18	PAL3520789B4	Multibank, Inc.	7	22-ago-2050	5	Acciones preferidas
19	PAL2208339I4	Sociedad Urbanizadora del Caribe, S.A.	2.9	1-oct-2012	5	Valores comerciales negociables
20	PAL2208339J2	Sociedad Urbanizadora del Caribe, S.A.	2.9	2-oct-2012	6	Valores comerciales negociables
21	PAL2208332W0	Sociedad Urbanizadora del Caribe, S.A.	2.95	5-abr-2012	6	Valores comerciales negociables
22	PAL312373FL0	Global Bank Corporation y Subsidiarias	2.75	31-mar-2012	6	Valores comerciales negociables
23	PAL3520633O7	Banco Internacional de Costa Rica, S.A.	3	1-nov-2012	6	Valores comerciales negociables
24	PAL3104131C1	Banco Bilbao Vizcaya Argentaria (Panamá), S.A.	5.25	6-oct-2021	6	Bonos
25	PAL310743FF8	Banco Delta, S.A. (Bmf)	3.875	7-ene-2012	7	Valores comerciales negociables
26	PAL312371DD6	Global Bank Corporation y Subsidiarias	5.25	7-feb-2018	7	Bonos
27	PAL1577324A8	Hipotecaria Metrocredit, S.A.	Tasa libor trimestral + 3.00	8-jul-2013	8	Bonos hipotecarios
28	PAL3003921B9	Octavo Fideicomiso de Bonos de Prestamos Hipo	Tasa variable hipotecaria	19-dic-2036	8	Bonos hipotecarios
29	PAL3003921A1	Octavo Fideicomiso de Bonos de Prestamos Hipo	Tasa variable hipotecaria	19-dic-2036	8	Bonos hipotecarios
30	PAL3421869A6	Noveno Fideicomiso de Bonos de Prestamos Hipo	Tasa variable hipotecaria	31-dic-2022	8	Bonos hipotecarios
31	PAL3421869B4	Noveno Fideicomiso de Bonos de Prestamos Hipo	Tasa variable hipotecaria	31-dic-2022	8	Bonos hipotecarios
32	PAL300026AA2	Decimo Fideicomiso de Bonos de Prestamos Hipo	Tasa variable hipotecaria	8-sep-2039	8	Bonos hipotecarios
33	PAL300026AB0	Decimo Fideicomiso de Bonos de Prestamos Hipo	Tasa variable hipotecaria	8-sep-2039	8	Bonos hipotecarios
34	PAL2208339A1	Sociedad Urbanizadora del Caribe, S.A.	3	8-ene-2012	8	Valores comerciales negociables
35	PAL2208339C7	Sociedad Urbanizadora del Caribe, S.A.	2.95	8-abr-2012	9	Valores comerciales negociables
36	PAL2208332S8	Sociedad Urbanizadora del Caribe, S.A.	2.95	8-abr-2012	9	Valores comerciales negociables
37	PAL3904925A2	Petróleos Delta, S.A.	3.5	7-may-2012	9	Valores comerciales negociables
38	PAL3151132A5	Helefactor, Corp.	Tasa de mercado	4-oct-2012	10	Valores comerciales negociables
39	PAL3173961B9	Primer Fideicomiso de Bonos de Prestamos Hipo	Tasa variable hipotecaria	22-feb-2029	10	Bonos hipotecarios
40	PAL3520633F5	Banco Internacional de Costa Rica, S.A.	3.125	10-ene-2012	10	Valores comerciales negociables
41	PAL4126421A2	Bahía Las Minas Corp.	Tasa libor trimestral + 3.00	10-ene-2020	10	Bonos
42	PAL4126421B0	Bahía Las Minas Corp.	Tasa libor trimestral + 3.00	10-ene-2022	10	Bonos
43	PAL3520633P4	Banco Internacional de Costa Rica, S.A.	3	7-sep-2012	11	Valores comerciales negociables
44	PAL3520621V7	Banco Internacional de Costa Rica, S.A.	4.5	11-oct-2016	11	Bonos
45	PAL3107238C1	Finanzas y Créditos del Hogar, S.A. (Financiera La	7.5	24-feb-2012	11	Valores comerciales negociables
46	PAL312373FN6	Global Bank Corporation y Subsidiarias	3	5-jul-2012	11	Valores comerciales negociables
47	PAL312378AB1	Global Bank Corporation y Subsidiarias	7	11-ene-2025	11	Acciones preferidas
48	PAL312378CB7	Global Bank Corporation y Subsidiarias	6.5	12-sep-2050	12	Acciones preferidas
49	PAL312373FP1	Global Bank Corporation y Subsidiarias	3	6-sep-2012	12	Valores comerciales negociables
50	XS0257819374	Elektra Noreste, S.A.	7.6	12-jul-2021	12	Bonos

Pago de Cupones
Enero 2012

No.	Código ISIN	Emisor	Tasa %	Fecha de Vencimiento	Fecha de Cupón	Descripción
51	PAL1251125A2	Compañía Azucarera La Estrella, S.A.	Tasa libor trimestral + 3.50	12-ene-2017	12	Bonos
52	PAL1251125B0	Compañía Azucarera La Estrella, S.A.	8	12-ene-2017	12	Bonos
53	PAL2208339K0	Sociedad Urbanizadora del Caribe, S.A.	2.9	9-oct-2012	13	Valores comerciales negociables
54	PAL2208339L8	Sociedad Urbanizadora del Caribe, S.A.	2.9	10-oct-2012	14	Valores comerciales negociables
55	PAL3520621F0	Banco Internacional de Costa Rica, S.A.	4.5	14-ene-2016	14	Bonos
56	PAL3520633K5	Banco Internacional de Costa Rica, S.A.	3	10-oct-2012	14	Valores comerciales negociables
57	PAL1245037L5	Empresas Melo, S.A.	2.75	12-jul-2012	14	Valores comerciales negociables
58	PAL312373FK2	Global Bank Corporation y Subsidiarias	2.75	8-mar-2012	14	Valores comerciales negociables
59	PAL1577328A9	Hipotecaria Metrocredit, S.A.	Tasa libor trimestral + 3.00	14-dic-2015	14	Bonos hipotecarios
60	PAL0756821D2	Inmobiliaria Don Antonio, S.A.	3.75	14-jul-2016	14	Bonos hipotecarios
61	PAL3112521A7	Primer Fideicomiso de Bonos de Prestamos Perso	7	15-jul-2012	15	Bonos
62	PAL3112521B5	Primer Fideicomiso de Bonos de Prestamos Perso	10	15-jul-2012	15	Bonos
63	PAL3417822A1	Banco La Hipotecaria, S.A.	3	22-abr-2012	15	Valores comerciales negociables
64	PAL3417822X3	Banco La Hipotecaria, S.A.	3	9-abr-2012	15	Valores comerciales negociables
65	PAL3417822Z8	Banco La Hipotecaria, S.A.	3	19-abr-2012	15	Valores comerciales negociables
66	PAL3417828O9	Banco La Hipotecaria, S.A.	3.5	15-jul-2014	15	Notas corporativas
67	PAL3417828Q4	Banco La Hipotecaria, S.A.	3.75	15-oct-2014	15	Notas corporativas
68	PAL3417828P6	Banco La Hipotecaria, S.A.	4	15-sep-2015	15	Notas corporativas
69	PAL3417828K7	Banco La Hipotecaria, S.A.	5	15-mar-2016	15	Notas corporativas
70	PAL3417828L5	Banco La Hipotecaria, S.A.	5	15-abr-2016	15	Notas corporativas
71	PAL3417828R2	Banco La Hipotecaria, S.A.	4.25	15-oct-2015	15	Notas corporativas
72	PAL3417828S0	Banco La Hipotecaria, S.A.	4.25	15-dic-2015	15	Notas corporativas
73	PAL3417828J9	Banco La Hipotecaria, S.A.	4.5	15-abr-2015	15	Notas corporativas
74	PAL3417828N1	Banco La Hipotecaria, S.A.	4.75	15-abr-2016	15	Notas corporativas
75	PAL3417828M3	Banco La Hipotecaria, S.A.	4.75	15-may-2016	15	Notas corporativas
76	PAL3417828T8	Banco La Hipotecaria, S.A.	4.75	15-dic-2016	15	Notas corporativas
77	PAL310741EC2	Banco Delta, S.A. (Bmf)	6.5	15-sep-2013	15	Bonos
78	PAL310741EJ7	Banco Delta, S.A. (Bmf)	6.5	15-oct-2016	15	Bonos
79	PAL312378CD3	Global Bank Corporation y Subsidiarias	7	15-dic-2050	15	Acciones preferidas
80	PAL312373FR7	Global Bank Corporation y Subsidiarias	3	9-dic-2012	15	Valores comerciales negociables
81	PAL1567182C8	Grupo Mundial Tenedora, S.A.	7.25	15-jul-2050	15	Acciones preferidas
82	PAL1567183B8	Grupo Mundial Tenedora, S.A.	6.75	15-jul-2050	15	Acciones preferidas
83	PAL1567182D6	Grupo Mundial Tenedora, S.A.	7	15-nov-2050	15	Acciones preferidas
84	PAL1567182A2	Grupo Mundial Tenedora, S.A.	7.25	15-jun-2050	15	Acciones preferidas
85	PAL310743FL6	Banco Delta, S.A. (Bmf)	3.5	1-ene-2013	15	Valores comerciales negociables
86	PAL310743FH4	Banco Delta, S.A. (Bmf)	3.5	10-may-2012	15	Valores comerciales negociables
87	PAL310743FI2	Banco Delta, S.A. (Bmf)	3.5	23-ago-2012	15	Valores comerciales negociables
88	PAL310743FJ0	Banco Delta, S.A. (Bmf)	3.5	13-sep-2012	15	Valores comerciales negociables
89	PAL310743FK8	Banco Delta, S.A. (Bmf)	3.5	4-oct-2012	15	Valores comerciales negociables
90	PAL310741ED0	Banco Delta, S.A. (Bmf)	7	15-dic-2014	15	Bonos
91	PAL310741EB4	Banco Delta, S.A. (Bmf)	7.25	15-sep-2015	15	Bonos
92	PAL310741EE8	Banco Delta, S.A. (Bmf)	7.25	15-dic-2015	15	Bonos
93	PAL310742BT0	Banco Delta, S.A. (Bmf)	7.5	15-feb-2015	15	Bonos
94	PAL310741EK5	Banco Delta, S.A. (Bmf)	6.5	15-nov-2017	15	Bonos
95	PAL310741EH1	Banco Delta, S.A. (Bmf)	6.75	15-mar-2016	15	Bonos
96	PAL310741EI9	Banco Delta, S.A. (Bmf)	6.75	15-sep-2016	15	Bonos
97	PAL310742B01	Banco Delta, S.A. (Bmf)	6.875	15-nov-2013	15	Bonos
98	PAL310742BP8	Banco Delta, S.A. (Bmf)	7	15-feb-2014	15	Bonos
99	PAL310742BQ6	Banco Delta, S.A. (Bmf)	7	15-may-2014	15	Bonos
100	PAL310743FG6	Banco Delta, S.A. (Bmf)	3.875	23-feb-2012	15	Valores comerciales negociables

Pago de Cupones
Enero 2012

No.	Código ISIN	Emisor	Tasa %	Fecha de Vencimiento	Fecha de Cupón	Descripción
101	PAL310741EG3	Banco Delta, S.A. (Bmf)	5.75	15-mar-2014	15	Bonos
102	PAL310741EF5	Banco Delta, S.A. (Bmf)	6	15-feb-2013	15	Bonos
103	PAL3291831L0	Corporación de Finanzas del País	4.75	4-jun-2012	15	Valores comerciales negociables
104	PAL3291831J4	Corporación de Finanzas del País	5	26-abr-2012	15	Valores comerciales negociables
105	PAL3291831K2	Corporación de Finanzas del País	5	15-may-2012	15	Valores comerciales negociables
106	PAL3291812G0	Corporación de Finanzas del País	5	24-oct-2013	15	Bonos
107	PAL3291831I6	Corporación de Finanzas del País	5.5	31-ene-2012	15	Valores comerciales negociables
108	PAL3291812C9	Corporación de Finanzas del País	5.75	14-jun-2015	15	Bonos
109	PAL3291813A1	Corporación de Finanzas del País	8	27-ago-2110	15	Bonos
110	PAL0022134B2	Cochez y Compañía, S.A.	3	4-abr-2012	15	Valores comerciales negociables
111	PAL3291812D7	Corporación de Finanzas del País	7	28-mar-2015	16	Bonos
112	PAL310741EA6	Banco Delta, S.A. (Bmf)	6.5	4-jul-2012	16	Bonos
113	PAL1567182B0	Grupo Mundial Tenedora, S.A.	7.25	15-jul-2025	16	Acciones preferidas
114	PAL1567183A0	Grupo Mundial Tenedora, S.A.	7	27-jun-2050	16	Acciones preferidas
115	PAL312371DC8	Global Bank Corporation y Subsidiarias	5.5	15-jun-2015	16	Bonos
116	US698299AS33	Republica de Panamá	9.375	16-ene-2023	16	Bonos deuda publica externa
117	PAL3001011A3	Metro Leasing, S.A.	6	16-ago-2021	16	Bonos
118	PAL3001011B1	Metro Leasing, S.A.	6	25-nov-2012	17	Bonos
119	PAL2208339F0	Sociedad Urbanizadora del Caribe, S.A.	2.9	15-jul-2012	17	Valores comerciales negociables
120	PAL0848221A1	Los Castillos Real Estate, Inc.	Tasa libor trimestral + 2.25	17-nov-2023	17	Bonos
121	PAL312371DB0	Global Bank Corporation y Subsidiarias	6	17-mar-2014	17	Bonos
122	PAL1245026G8	Empresas Melo, S.A.	4.5	17-oct-2016	17	Bonos
123	PAL1245026H6	Empresas Melo, S.A.	5	17-oct-2017	17	Bonos
124	PAL1245026I4	Empresas Melo, S.A.	5.5	17-oct-2018	17	Bonos
125	PAL3520633G3	Banco Internacional de Costa Rica, S.A.	3.125	17-ene-2012	17	Valores comerciales negociables
126	PAL3003712C0	Aliado Leasing, S.A.	8.5	18-ene-2013	18	Bonos
127	PAL312373F04	Global Bank Corporation y Subsidiarias	3	13-ago-2012	19	Valores comerciales negociables
128	PAL4052512A6	Elektra Noreste, S.A.	Tasa libor trimestral + 2.38	20-oct-2018	20	Bonos
129	PAL3048211E6	HSBC Leasing, S.A.	3	20-abr-2015	20	Bonos
130	PAL312373FQ9	Global Bank Corporation y Subsidiarias	3	15-nov-2012	21	Valores comerciales negociables
131	PAL2208339D5	Sociedad Urbanizadora del Caribe, S.A.	2.95	20-abr-2012	21	Valores comerciales negociables
132	PAL0848222A9	Los Castillos Real Estate, Inc.	Tasa libor trimestral + 3.00	22-dic-2026	22	Bonos
133	PAL3520633L3	Banco Internacional de Costa Rica, S.A.	3	18-oct-2012	22	Valores comerciales negociables
134	PAL3520633Q2	Banco Internacional de Costa Rica, S.A.	3.25	17-dic-2012	22	Valores comerciales negociables
135	PAL3109911A5	First Factoring, Inc.	8	23-mar-2012	23	Bonos
136	PAL3109911B3	First Factoring, Inc.	8.5	23-mar-2013	23	Bonos
137	PAL3109911C1	First Factoring, Inc.	9.5	23-mar-2015	23	Bonos
138	PAL3109911D9	First Factoring, Inc.	Tasa de mercado + 5.00	23-mar-2020	23	Bonos
139	US698299AQ76	Republica de Panamá	9.375	23-jul-2012	23	Bonos deuda publica externa
140	PAL0924222C2	R.G. Inmobiliaria S.A.	Tasa libor trimestral + 2.50	17-jul-2012	23	Valores comerciales negociables
141	PAL312371DE4	Global Bank Corporation y Subsidiarias	5.25	23-feb-2018	23	Bonos
142	PAL3107229A4	Finanzas y Créditos del Hogar, S.A. (Financiera La	Tasa libor trimestral + 3.00	24-sep-2014	24	Bonos
143	PAL3520633J7	Banco Internacional de Costa Rica, S.A.	3	20-sep-2012	24	Valores comerciales negociables
144	PAL3520633R0	Banco Internacional de Costa Rica, S.A.	3.25	20-dic-2012	25	Valores comerciales negociables
145	PAL1245035S4	Empresas Melo, S.A.	2.9	24-abr-2012	25	Valores comerciales negociables
146	PAL157732AA9	Hipotecaria Metrocredit, S.A.	7	19-jun-2012	25	Valores comerciales negociables
147	PAL312378CC5	Global Bank Corporation y Subsidiarias	6.5	26-sep-2050	26	Acciones preferidas
148	PAL3061781A8	Credicorp Bank, S.A.	7	24-mar-2025	26	Acciones preferidas
149	PAL3520633S8	Banco Internacional de Costa Rica, S.A.	3	22-sep-2012	26	Valores comerciales negociables
150	PAL3104131D9	Banco Bilbao Vizcaya Argentaria (Panamá), S.A.	5.25	27-oct-2021	27	Bonos

Pago de Cupones
Enero 2012

No.	Código ISIN	Emisor	Tasa %	Fecha de Vencimiento	Fecha de Cupón	Descripción
151	PAL3520621G8	Banco Internacional de Costa Rica, S.A.	4.5	27-ene-2016	27	Bonos
152	PAL312373FM8	Global Bank Corporation y Subsidiarias	3	21-jun-2012	27	Valores comerciales negociables
153	PAL312373FM8	Global Bank Corporation y Subsidiarias	3	21-jun-2012	27	Valores comerciales negociables
154	PAL6344455X3	Ministerio de Economía y Finanzas	0	27-ene-2012	27	Letras del tesoro1
155	PAL0090028E7	Empresas Tagaropulos, S.A.	3	25-jul-2012	27	Valores comerciales negociables
156	PAL0756821F7	Inmobiliaria Don Antonio, S.A.	3.75	28-oct-2016	28	Bonos hipotecarios
157	PAL312378CA9	Global Bank Corporation y Subsidiarias	6.5	28-ago-2050	28	Acciones preferidas
158	PAL3520621P9	Banco Internacional de Costa Rica, S.A.	4.5	28-abr-2016	28	Bonos
159	PAL3520633M1	Banco Internacional de Costa Rica, S.A.	3	24-oct-2012	28	Valores comerciales negociables
160	PAL3107227A8	Finanzas y Créditos del Hogar, S.A. (Financiera La	Tasa libor trimestral + 3.00	28-dic-2012	28	Bonos
161	US698299AV61	Republica de Panamá	7.125	29-ene-2026	29	Bonos deuda publica externa
162	PAL0090028D9	Empresas Tagaropulos, S.A.	3	28-abr-2012	29	Valores comerciales negociables
163	PAL1800121A7	Salto de Francoli, S.A.	8.5	30-jul-2020	30	Bonos
164	PAL312371EA0	Global Bank Corporation y Subsidiarias	5	31-dic-2014	30	Bonos
165	PAL1875982D6	Grupo Bandelta Holdings Corp.	8	15-may-2025	30	Acciones preferidas
166	PAL1875981C0	Grupo Bandelta Holdings Corp.	9	15-may-2025	30	Acciones preferidas
167	PAL312372GA3	Global Bank Corporation y Subsidiarias	6.75	30-ago-2070	30	Bonos
168	PAL312372GB1	Global Bank Corporation y Subsidiarias	6.75	30-ago-2070	30	Bonos
169	PAL312372GC9	Global Bank Corporation y Subsidiarias	6.75	30-ago-2070	30	Bonos
170	PAL312372GD7	Global Bank Corporation y Subsidiarias	6.75	30-ago-2070	30	Bonos
171	PAL3123786A3	Global Bank Corporation y Subsidiarias	7.5	30-dic-2020	30	Acciones preferidas
172	PAL310722AA4	Finanzas y Créditos del Hogar, S.A. (Financiera La	Tasa libor trimestral + 3.00	30-dic-2014	30	Bonos
173	PAL3001381A0	BanESCO, S.A.	7	30-oct-2050	30	Acciones preferentes acumulativas
174	PAL3022922A6	Banco Panameño De La Vivienda, S.A.	Tasa libor trimestral + 2.63	30-abr-2015	30	Bonos
175	PAL3022983A8	Banco Panameño De La Vivienda, S.A.	7.5	29-jun-2050	30	Acciones preferidas
176	PAL1800721A4	Almacenaje Seco y Frio, S.A.	6.75	30-nov-2018	31	Bonos
177	PAL1800721B2	Almacenaje Seco y Frio, S.A.	12.5	30-nov-2023	31	Bonos
178	PAL329183116	Corporación de Finanzas del País	5.5	31-ene-2012	31	Valores comerciales negociables
179	PAL0604981B2	Gen Net U.S. Government Lease, S.A.	7	16-jul-2070	31	Acciones preferidas
180	PAL2403812A0	MHC Holding, LTD.	6	31-oct-2015	31	Bonos
181	PAL0600221A9	Real Estate Investment Thrust Inc.	6.5	30-abr-2018	31	Bonos

**Indicadores del Mercado Accionario y Fondos de Inversión
31 de diciembre del 2011**

Ticker	Empresas	Precios al 31-dic-11		Fecha de último precio	Variación %	Comportamiento 52 semanas	Min. 52 semanas	Max. 52 semanas	Acciones negociadas	Volumen negociado (en US\$)	Proporciones ^{2/}		Rendimiento ^{3/} Corriente	Capitalización de mercado	Peso en el Mercado
		2010	2011								Cambio	P/Utilidad			
AMTW	Amiworld, Inc.		5.70	11-nov-10	0.00%		5.70	5.70	-	-	-	6.2 x	0.00%	132,344,310	1.24%
ASSA	Grupo Assa, S.A.	40.00	60.50	30-dic-11	0.83%		42.70	60.50	-	-	12.8 x	1.2 x	3.00%	599,614,230	5.61%
BGFG	BG Financial Group	31.00	48.06	30-dic-11	3.91%		35.86	48.06	1,930	91,368	16.7 x	2.4 x	3.21%	4,133,666,120	38.70%
EGIN	Empresa General de Inversiones, S.A.	52.00	65.01	30-dic-11	4.85%		52.00	65.01	10,360	673,375	10.0 x	1.4 x	3.08%	2,755,738,665	25.80%
FASA	Financiera Automotriz, S.A.	22.50	24.00	08-jul-11	0.00%		22.50	24.75	-	-	4.7 x	1.4 x	6.87%	90,936,336	0.85%
GBGR	GB Group	24.10	30.00	30-dic-11	1.69%		24.10	30.00	25,991	756,338	10.6 x	2.3 x	1.36%	453,224,850	4.24%
GBHC	Grupo Bandelta Holding	10.00	11.12	07-jul-11	0.00%		10.00	11.12	-	-	15.4 x	1.2 x	0.00%	20,793,177	0.19%
GMUN	Grupo Mundial Tenedora, S.A.	8.00	7.00	27-dic-11	1.45%		6.00	9.00	6,445	45,115	-	0.8 x	0.25%	135,185,183	1.27%
GOLD	Golden Forest, S.A.	11.50	16.00	02-ago-11	0.00%		11.50	16.00	-	-	17.8 x	0.5 x	0.00%	7,433,600	0.07%
INDH	Indesa Holdings	26.50	26.50	23-dic-11	1.92%		21.50	26.50	-	-	7.2 x	1.4 x	8.33%	16,863,885	0.16%
LTXH	Latinex Holdings, Inc.	6.00	6.00	22-dic-11	9.09%		4.55	6.00	8,500	51,000	18.9 x	2.3 x	21.8%	17,656,650	0.17%
MELI	Grupo Melo, S.A.	34.00	45.40	11-nov-11	-0.20%		34.00	46.04	-	-	7.9 x	1.2 x	4.26%	104,738,753	0.98%
MHGH	MHC Holding Ltd	21.51	26.50	19-dic-11	1.92%		21.75	27.00	27,400	727,300	16.4 x	2.0 x	3.14%	411,386,716	3.85%
MIBA	Corp. Micro-Financiera Nacional, S.A.	1.00	1.00	24-jul-02	0.00%		1.00	1.00	-	-	-	1.3 x	0.00%	8,004,102	0.07%
ODIN	Odin Energy Corporation	1.10	1.10	16-feb-11	0.00%		1.10	1.10	-	-	-	19.6 x	0.00%	808,984,476	7.57%
PPHO	Panama Power Holding, Inc.	17.00	17.00	20-dic-11	0.00%		15.00	19.00	2,430	41,385	-	-	0.00%	318,750,000	2.98%
REIS	QBE del Istmo Cia. de Reaseguros, Inc.	6.30	6.30	15-dic-99	0.00%		6.30	6.30	-	-	0.8 x	0.1 x	0.00%	15,937,702	0.15%
REYH	Rey Holding Corp.	25.00	34.30	30-dic-11	0.88%		25.00	34.30	-	-	19.9 x	4.2 x	3.17%	51,651,162.6	4.84%
TAGA	Empresas Tagaropoulos, S.A.	1.00	1.00	03-dic-04	0.00%		1.00	1.00	-	-	9.5 x	0.3 x	0.00%	3,733,312	0.03%
TRES	Tropical Resorts International, Inc.	11.00	10.50	23-sep-11	0.00%		10.50	11.00	-	-	-	3.6 x	0.00%	15,750,000	0.15%
UNEM	Union Nacional de Empresas, S.A.	17.00	22.10	30-dic-11	0.45%		17.00	22.10	4,034	87,853	7.0 x	0.8 x	2.76%	114,530,866	1.07%
Promedios y Total									87,090	2,473,734	11.7 x	2.7 x	1.98%	10,681,784,378	100.00%

Ticker	Fondos	Datos a enero 2011		Rendimiento ^{4/}	VNA ^{5/}
		2010	2011		
MMGFIF	MMG Fixed Income Fund, S.A.	10.95	10.99	5.4%	27,393,683
FCIN	Fondo General de Inversiones	1.01	1.02	4.8%	173,745,099
MGDF	Mundial Global Diversified Fund	0.90	0.89	3.6%	24,366,621
Promedio y Total					225,505,403

1/ Se refiere a la fecha en que fue fijado el último precio de la acción

2/ Las razones de las empresas han sido calculadas utilizando cifras de los últimos 12 meses. Cuando la relación aparece en blanco, significa que la razón es negativa o los valores muy elevados.

3/ El cálculo del rendimiento se refiere a los dividendos pagados en efectivo en los últimos 12 meses.

4/ Rendimiento de los últimos 12 meses

5/ Valor Neto de Activos.

Favor reportar cualquier error u omisión en esta página al Departamento de Desarrollo de la BVP.

Valores Renta Fija
Actividad del 16 al 31 de diciembre 2011

Valores Negociables Comerciales

No.	ISIN	Emisión	Tasa	Vencimiento	Monto	Precio	Ult. Fecha
1	PAL3520633I9	Banco Internacional de Costa Rica, S.A.	3.13%	03-abr-2012	500,000	100.000%	22-dic-2011
2	PAL3520633J7	Banco Internacional de Costa Rica, S.A.	3.00%	20-sep-2012	1,000,000	100.000%	22-dic-2011
3	PAL3520633J7	Banco Internacional de Costa Rica, S.A.	3.00%	20-sep-2012	500,500	100.100%	27-dic-2011
4	PAL3520633S8	Banco Internacional de Costa Rica, S.A.	3.00%	22-sep-2012	1,925,000	100.000%	21-dic-2011
5	PAL3520633K5	Banco Internacional de Costa Rica, S.A.	3.00%	10-oct-2012	1,025,000	100.000%	22-dic-2011
6	PAL3520633L3	Banco Internacional de Costa Rica, S.A.	3.00%	18-oct-2012	200,000	100.000%	23-dic-2011
7	PAL3520633M1	Banco Internacional de Costa Rica, S.A.	3.00%	24-oct-2012	550,000	100.000%	23-dic-2011
8	PAL3520633Q2	Banco Internacional de Costa Rica, S.A.	3.25%	17-dic-2012	14,985,000	100.000%	30-dic-2011
9	PAL3520633R0	Banco Internacional de Costa Rica, S.A.	3.25%	20-dic-2012	9,027,000	100.000%	29-dic-2011
10	PAL3417822C7	Banco La Hipotecaria, S.A.	3.00%	06-abr-2012	25,000	100.000%	27-dic-2011
11	PAL0022134B2	Cochez y Compañía, S.A.	3.00%	04-abr-2012	976,463	100.150%	22-dic-2011
12	PAL1245037N1	Empresas Melo, S.A.	2.75%	11-may-2012	10,000	100.000%	20-dic-2011
13	PAL1245035Q8	Empresas Melo, S.A.	3.13%	02-jul-2012	325,000	100.000%	23-dic-2011
14	PAL3109912A3	First Factoring, Inc.	5.50%	25-sep-2012	120,000	100.000%	27-dic-2011
15	PAL312373FN6	Global Bank Corporation	3.00%	07-may-2012	1,001,000	100.100%	27-dic-2011
16	PAL312373FK2	Global Bank Corporation	2.75%	03-ago-2012	1,000,000	100.000%	23-dic-2011
17	PAL312373FK2	Global Bank Corporation	2.75%	03-ago-2012	500,500	100.100%	27-dic-2011
18	PAL312373FQ9	Global Bank Corporation	3.00%	15-nov-2012	3,414,000	100.000%	29-dic-2011
19	PAL1577329A7	Hipotecaria Metrocredit, S.A.	7.00%	29-mar-2012	3,000	100.000%	21-dic-2011
20	PAL2208339M6	Sociedad Urbanizadora del Caribe, S.A.	3.00%	21-dic-2012	581,000	100.000%	23-dic-2011
21	PAL2208339N4	Sociedad Urbanizadora del Caribe, S.A.	3.00%	26-dic-2012	670,000	100.000%	28-dic-2011

Bonos

No.	ISIN	Emisión	Tasa	Vencimiento	Monto	Precio	Ult. Fecha
1	XS0273345982	AES Panamá, S.A.	6.35%	21-dic-2016	708,500	109.000%	27-dic-2011
2	PAL3003812F1	Aliado Factoring, S.A.	8.50%	28-dic-2016	11,000,000	100.000%	22-dic-2011
3	PAL3003711G3	Aliado Leasing, S.A.	8.50%	22-dic-2016	2,500,000	100.000%	19-dic-2011
4	PAL310741EK5	Banco Delta, S.A. (Bmf)	6.50%	15-nov-2017	780,000	100.000%	30-dic-2011
5	PAL1800321A3	Cable Onda, S.A.	5.50%	12-mar-2015	210,000	105.000%	28-dic-2011
6	PAL3001421A4	Capital Bank, Inc.	4.50%	20-dic-2014	1,505,000	100.000%	20-dic-2011
7	PAL0022115A3	Cochez y Compañía, S.A.	5.00%	09-jun-2016	175,000	100.000%	20-dic-2011
8	PAL0022115C9	Cochez y Compañía, S.A.	6.00%	09-jun-2018	1,146,350	101.000%	27-dic-2011
9	PAL0022115C9	Cochez y Compañía, S.A.	6.00%	09-jun-2018	10,200	102.000%	16-dic-2011
10	XS0623817797	Corporación Andina de Fomento (CAF)	3.63%	05-nov-2016	1,000,000	100.000%	22-dic-2011
11	PAL3291812G0	Corporación de Finanzas del País	5.00%	24-oct-2013	110,000	100.000%	27-dic-2011
12	PAL3291812C9	Corporación de Finanzas del País	5.75%	14-jun-2015	25,000	100.000%	30-dic-2011
13	PAL1245026G8	Empresas Melo, S.A.	4.50%	17-oct-2016	2,015,000	100.000%	30-dic-2011
14	PAL1245026H6	Empresas Melo, S.A.	5.00%	17-oct-2017	37,000	100.000%	21-dic-2011
15	US26876HAB42	Fideicomiso ENA Sur	5.25%	25-may-2025	453,310	99.900%	23-dic-2011
16	US26876HAB42	Fideicomiso ENA Sur	5.25%	25-may-2025	449,989	100.050%	22-dic-2011
17	USP3716WAA91	Fideicomiso ENA Sur	5.75%	25-may-2025	1,773,478	102.750%	22-dic-2011
18	USP3716WAA91	Fideicomiso ENA Sur	5.75%	25-may-2025	3,068,523	103.350%	27-dic-2011
19	USP3716WAA91	Fideicomiso ENA Sur	5.75%	25-may-2025	1,535,004	103.400%	22-dic-2011
20	USP3716WAA91	Fideicomiso ENA Sur	5.75%	25-may-2025	102,680	103.750%	29-dic-2011
21	PAL3108113A9	Finanzas Generales, S.A.	5.75%	20-nov-2014	5,000,000	100.000%	16-dic-2011
22	PAL310722AA4	Finanzas de Creditos del Hogar, S.A.	8.25%	30-dic-2014	345,000	100.000%	30-dic-2011
23	PAL312371DC8	Global Bank Corporation	5.50%	15-jun-2015	252,500	101.000%	22-dic-2011
24	PAL0848222A9	Los Castillo Real Estate, S.A.	4.25%	22-dic-2026	10,500,000	100.000%	19-dic-2011
25	PAL3001211A9	Multi - Financiamientos, S.A.	6.00%	11-ene-2014	75,000	100.000%	22-dic-2011
26	PAL1800521A8	Smart Solutions Marketing Panamá, S.A.	6.00%	04-ene-2013	25,000	100.000%	16-dic-2011
27	PAL220832AA0	Sociedad Urbanizadora del Caribe, S.A.	6.50%	16-feb-2023	500,000	100.000%	16-dic-2011

Valores Renta Fija
Actividad del 16 al 31 de diciembre 2011

Bonos de Desarrollo Inmobiliario

No.	ISIN	Emisión	Tasa	Vencimiento	Monto	Precio	Ult. Fecha
1	PAL0909521A0	Promotora Torre Aseguradora Ancón	7.00%	09-sep-2012	574,000	100.000%	30-dic-2011
2	PAL0909521A0	Promotora Torre Aseguradora Ancón	7.00%	09-sep-2012	585,480	102.000%	30-dic-2011
3	PAL0909521C6	Promotora Torre Aseguradora Ancón	8.00%	09-sep-2012	285,000	100.000%	29-dic-2011
4	PAL0909521C6	Promotora Torre Aseguradora Ancón	8.00%	09-sep-2012	150,750	100.500%	29-dic-2011

Bonos Hipotecarios

No.	ISIN	Emisión	Tasa	Vencimiento	Monto	Precio	Ult. Fecha
1	PAL0756821F7	Inmobiliaria Don Antonio, S.A.	4.25%	15-dic-2015	1,300,000	100.000%	29-dic-2011
2	PAL3421869A6	Noveno Fideicomiso de Bonos de Prestamos H	6.88%	31-dic-2022	813,220	100.000%	27-dic-2011

Notas Corporativas

No.	ISIN	Emisión	Tasa	Vencimiento	Monto	Precio	Ult. Fecha
1	PAL3417828S0	Banco La Hipotecaria, S.A.	4.25%	15-dic-2015	1,560,000	100.000%	27-dic-2011
2	PAL3417828T8	Banco La Hipotecaria, S.A.	4.75%	15-dic-2016	1,657,000	100.000%	27-dic-2011

Valores del Estado

No.	ISIN	Emisión	Tasa	Vencimiento	Monto	Precio	Ult. Fecha
1	PAL6344457D1	Letras del Tesoro de la República de Panamá		19-oct-2012	1,976,678	98.834%	16-dic-2011
2	PAL634445LA8	Notas del Tesoro de la República de Panamá	3.50%	30-may-2013	4,778,490	101.670%	30-dic-2011
3	PAL634445MA6	Notas del Tesoro de la República de Panamá	5.00%	15-jun-2018	538,750	107.750%	30-dic-2011

Mercado Accionario del 16 al 31 de diciembre de 2011

Acciones Comunes

No.	Empresa	Ticker	Alto	Bajo	Último	Vol. Último	Vol. Tot.	Monto	Ult. Fecha
1	BG Financial Group, Inc.	BGFG	48.01	46.40	48.01	830	1,930	91,368.30	27-dic-2011
2	Empresa General de Inversiones, S.A.	EGIN	65.00	62.50	65.00	150	10,360	673,375.00	30-dic-2011
3	G.B.Group Corporation	GBGR	29.10	29.10	29.10	6,875	25,991	756,338.10	21-dic-2011
4	Grupo Mundial Tenedora, S.A.	GMUN	7.00	7.00	7.00	5,970	6,445	45,115.00	28-dic-2011
5	Latinex Holding LTD.	LTXH	6.00	6.00	6.00	8,500	8,500	51,000.00	22-dic-2011
6	MHC Holdings, Inc.	MHCH	27.00	26.50	26.50	14,625	27,400	727,300.00	28-dic-2011
7	Panama Power Holding, Inc.	PPHO	17.75	17.00	17.75	100	2,430	41,385.00	22-dic-2011
8	Union Nacional de Empresas, S.A.	UNEM	22.10	21.50	22.10	355	4,034	87,853.00	30-dic-2011
Sub-total							87,090	2,473,734.40	

Acciones Preferidas

No.	Empresa	Tasa	Alto	Bajo	Último	Vol. Último	Vol. Tot.	Monto	Ult. Fecha
1	Credicorp, S.A.	6.50%	95.00	95.00	95.00	200	200	19,000.00	20-dic-2011
2	Grupo Bandelta Holding Corp	8.00%	1,000.00	1,000.00	1,000.00	200	225	225,000.00	27-dic-2011
3	HSBC Bank (Panamá), S.A.	7.00%	100.00	100.00	100.00	100	100	10,000.00	27-dic-2011
4	HSBC Bank (Panamá), S.A.	7.00%	101.00	100.00	101.00	860	1,870	187,000.00	28-dic-2011
5	La Hipotecaria (Holding) I	6.75%	100.00	100.00	100.00	100	3,900	390,000.00	28-dic-2011
6	Multibank, Inc.	7.00%	100.00	100.00	100.00	500	18,038	1,803,800.00	29-dic-2011
Sub-total							24,333	2,634,800.00	

Acciones Preferentes Acumulativas

No.	Empresa	Tasa	Alto	Bajo	Último	Vol. Último	Vol. Tot.	Monto	Ult. Fecha
1	BanESCO, S.A.	7.00%	100.00	100.00	100.00	50	550	55,000.00	28-dic-2011
Sub-total							550	55,000.00	

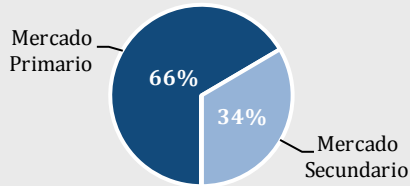
Acciones de Fondo

No.	Empresa	Ticker	Alto	Bajo	Último	Vol. Último	Vol. Tot.	Monto	Ult. Fecha
1	Fondo General de Inversiones	FGIN	1.00	1.00	1.00	15,000	99,977	99,977.00	27-dic-2011
2	Mundial Global Diversified Fund, S.A.	MGDF	0.89	0.88	0.88	113,185	1,096,547	968,111.88	28-dic-2011
3	Mundial Multi-Strategy Income & Growth	MMSF	1.27	1.27	1.27	37,227	57,725	73,229.93	28-dic-2011
4	Premier Index Fund, S.A.	PRINFU	0.53	0.53	0.53	9,545	19,080	10,061.48	28-dic-2011
5	Premier Latin American Bond Funds, S.A.	PRLABF	0.76	0.75	0.76	19,847	265,667	200,708.43	28-dic-2011
6	Premier Short Term Bond Fund, S.A.	PRSTBF	0.93	0.92	0.92	6,597	24,236	22,412.13	28-dic-2011
7	Premier U.S. Fixed Income Fund, S.A.	PUSFIF	0.79	0.79	0.79	309,624	309,624	244,786.32	23-dic-2011
Sub-total							1,872,856	1,619,287.17	

Total Mercado Accionario

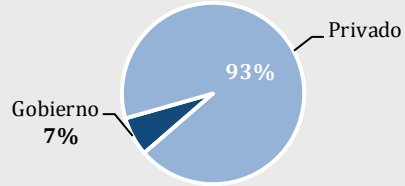
Total							1,984,829	6,782,821.57	
--------------	--	--	--	--	--	--	------------------	---------------------	--

Volumen Negociado por Mercado (16 - 31 de diciembre 2011)



Mercado	Monto (USD)
Mercado Primario	69,585,024
Mercado Secundario	35,059,107
Recompras	-
Total	104,644,131

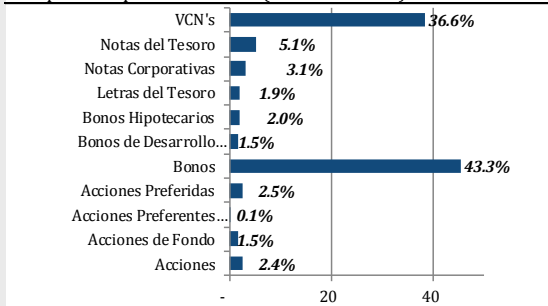
Volumen Negociado por Sector (16 - 31 de diciembre 2011)



Volumen Negociado po Sector	Monto (USD)
Gobierno	7,293,918
Privado	97,350,213
Total	104,644,131

Volumen Negociado por Instrumento (16 - 31 de diciembre 2011)

Composición por instrumento (16-31 dic. 2011)



Fuente: Departamento de Desarrollo BVP

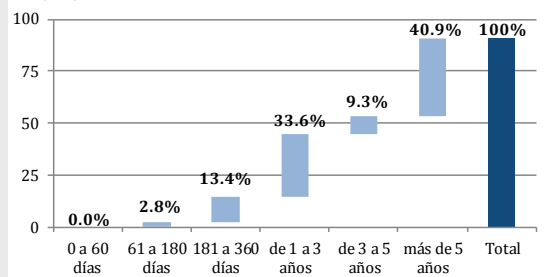
Instrumento	Monto (USD)
Acciones	2,473,734
Acciones de Fondo	1,619,287
Acciones Preferentes Acumulativas	55,000
Acciones Preferidas	2,635,746
Bonos	45,302,533
Bonos de Desarrollo Inmobiliario	1,595,230
Bonos Hipotecarios	2,113,220
Letras del Tesoro	1,976,678
Notas Corporativas	3,217,000
Notas del Tesoro	5,317,240
VCN's	38,338,463
Total	104,644,131

Vencimiento de Valores Corporativos (16 - 31 de diciembre 2011)

Por vencimiento	Monto (USD)
0 a 60 días	-
61 a 180 días	2,515,463
181 a 360 días	12,155,230
de 1 a 3 años	30,473,000
de 3 a 5 años	8,387,500
más de 5 años	37,035,253
Total	90,566,445

Composición por vencimiento (16-31 dic. 2011)

US\$ (000)



Fuente: Departamento de Desarrollo BVP

Subasta de Papeles del Tesoro (16 - 31 de diciembre 2011)

Instrumento	Monto adjudicado	Precio promedio	Tasa de rendimiento	Cupón
Letras del Tesoro				
Notas del Tesoro				

<http://www.subastavalores.com.pa>

Rendimiento de las Recompras, según vencimiento (16 - 31 de diciembre 2011)

Vencimiento	Rendimiento
-	-
-	-
-	-

Pago de Dividendos 2011 - 2012

No.	Empresa	Fecha de Pago	Pago por Acción	Fecha de Registro
1	G.B. Group Corporation	5 de enero de 2012	0.10	15 de diciembre de 2011
2	Grupo Melo, S.A.	Primeros cinco días de ene.	0.164382	30 de diciembre de 2011
3	Grupo Melo, S.A.	Primeros cinco días de feb.	0.164382	31 de enero de 2012
4	Grupo Melo, S.A.	Primeros cinco días de mar.	0.164382	29 de febrero de 2012

Emisiones en Trámite de Inscripción al 31 de Diciembre de 2011

No.	Emisor	Título	Plazo	Tasa	Monto (US\$ MM)	Puesto
1	Banco Popular y de Desarrollo Comunal de Costa Rica*	Programa de Papel Comercial y Bonos	PD	PD	100.00	Multi Securities
2	Cooperativa de ahorro y Crédito de Empleados de la Caja de Seguro Social (COACECSS)	Bonos Corporativos	10 años	7.50%(Serie A) Series B y C: PD	30.00	Financial Pacific
3	Universidad Latina de Panamá, S.A.	Bonos Corporativos	10 años	Libor 3M +	20.00	MMG Bank Corporation
4	Inmobiliaria Don Antonio, S.A.	Bonos Rotativos y subordinados	10 años y 99 años	Libor 3M +	100.00	MMG Bank Corporation
Total					250.00	

(*) Completó los tramites de inscripción en CNV



Bolsa de Valores de Panamá

AVISO LEGAL

Este documento, así como los datos, contenidos en el mismo, han sido elaborados por la Bolsa de Valores de Panamá, S.A. (en adelante "BVP"), con la finalidad de proporcionar al público inversionista información general a la fecha de emisión del informe y están sujetas a cambio sin previo aviso. BVP no asume compromiso alguno de comunicar dichos cambios ni de actualizar el contenido del presente documento.

Ni el presente documento, ni su contenido, constituyen una oferta, invitación o solicitud de compra o suscripción de valores o de otros instrumentos o de realización o cancelación de inversiones, ni pueden servir de base para ningún contrato, compromiso o decisión de ningún tipo.

El inversor que tenga acceso al presente documento debe ser consciente de que los valores, instrumento o inversiones a que el mismo se refiere pueden no ser adecuados para sus objetivos específicos de inversión, su posición financiera o su perfil de riesgo ya que no han sido tomados en consideración para la elaboración del presente informe, por lo que debe adoptar sus propias decisiones de inversión teniendo en cuenta dichas circunstancias y procurándose el asesoramiento específico y especializado que pueda ser necesario. El contenido del presente documento se basa en informaciones disponibles al público, obtenidas de fuentes que se consideran fiables. BVP no asume responsabilidad alguna, que pudiera resultar del uso de este documento o de sus contenidos.

La Bolsa de Valores de Panamá es una "Entidad Regulada y Supervisada por la Superintendencia de Mercado de Valores" y tiene Licencia para operar como Organización Autorregulada.

Contacto:

Viodelda Barrias
Vbarrias@panabolsa.com
(507) 2691966

Juan Manuel De Rozas
Jderozas@panabolsa.com
(507) 2691966

