

Departamento de Desarrollo



29 de Febrero de 2012

Edición No. 494

Gaceta Bursátil

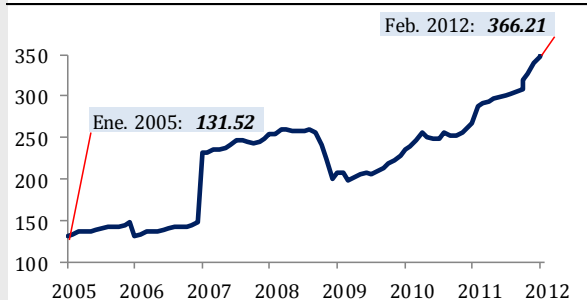
Publicación Quincenal de La Bolsa de Valores de Panamá, S.A.

<u>Índice</u>	<u>No.</u>
Gráficas y Glosas	2
Pago de Cupones Febrero 2012	3
Indicadores del Mercado Accionario	8
Actividad de la Quincena y Mercado Accionario	9
Estadística de la Quincena	11
Pago de dividendos y emisiones en trámite de inscripción	12
Disclaimer	13

Índice BVP: 366.21 – 29 de febrero de 2012

Índice al 31-dic-2011: **338.97**
Cambio al 15-feb-2012: **+27.24**
Cambio %: **+8.04**

Índice BVPA - Enero 2005 - Febrero 2012

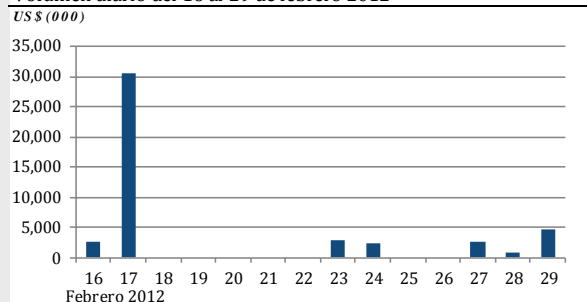


Fuente: Departamento de Desarrollo BVP

Volumen Quincenal: US\$ 46,651,667.52

Cambio vs. quincena anterior: US\$ **-99,262,663.14**
Cambio %: **-68.03**
Acumulado 2012: US\$ **898,147,513.58**
% de cambio al fecha vs. año anterior: **+145.42**

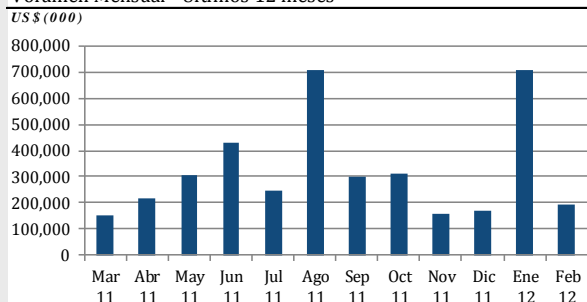
Volumen diario del 16 al 29 de febrero 2012



Fuente: Departamento de Desarrollo BVP

Últimos 12 meses

Volumen Mensual - Últimos 12 meses



Fuente: Departamento de Desarrollo BVP

GLOSAS DEL MERCADO

BG Financial Group, Inc. convoca Asamblea General de Accionistas

Se llevará a cabo el día jueves 29 de marzo de 2012, a las 4:00 p.m. en la Casa Matriz de Banco General, S.A., ubicada en Marbella, ciudad de Panamá.

http://www.panabolsa.com/sys/upload/files/PDFs/informes/z_info_corporativa_5778_120217_BG_Financial_Group_Inc._Asamblea_general_de_accionista_s.pdf

Empresa General de Inversiones, S.A. convoca Asamblea General de Accionistas

Se llevará a cabo el día miércoles 28 de marzo de 2012, a las 4:00 p.m. en la Casa Matriz de Banco General, S.A., ubicada en Marbella, ciudad de Panamá.

http://www.panabolsa.com/sys/upload/files/PDFs/informes/z_info_corporativa_5779_120217_Empresa_General_de_Inversiones_S.A._Asamblea_general_de_accionistas.pdf

HSBC Bank (Panamá), S.A. anuncia pago de dividendos en acciones preferidas no acumulativas

HSBC Bank (Panamá), aprobó el pago de dividendos a los tenedores registrados hasta el día 31 de enero de 2012, de la emisión de Acciones Preferidas No Acumulativas Series A, B y C.

http://www.panabolsa.com/sys/upload/files/PDFs/informes/z_info_corporativa_5785_120229_HSBC_Panama_S.A._Pago_de_dividendos_acciones_preferidas_no_acumulativas.pdf

Corporación Micro-Financiera Nacional, S.A. solicita modificación de términos ante la Superintendencia del Mercado de Valores (SMV)

Corporación Micro-Financiera Nacional, S.A. presento una solicitud de registro de modificación a los términos y condiciones de las ofertas públicas de acciones registradas por la Comisión Nacional de Valores mediante las Resoluciones: Resolución No. CNV - 110-97 del 21 de noviembre de 1997, Resolución No. CNV - 106-98 del 13 de agosto de 1998 y Resolución No. CNV - 127-2004 del 2 de julio de 2004.

http://www.panabolsa.com/sys/upload/files/PDFs/informes/z_info_corporativa_5775_120216_Corporacion_Micro_Financiera_S.A._Mi_Banco_Hecho_Rel_evante.pdf

Pago de Cupones
Marzo 2012

No.	Código ISIN	Emisor	Tasa %	Fecha de Vencimiento	Fecha de Cupón	Descripción
1	PAL312378AC9	Global Bank Corporation y Subsidiarias	6.5	1-abr-2025	1 mar	Acciones preferidas
2	PAL3048211G1	HSBC Leasing, S.A.	2.61	2-sep-2016	2 mar	Bonos
3	PAL1245037M3	Empresas Melo, S.A.	2.75	29-ago-2012	2 mar	Valores comerciales negociables
4	PAL1800321A3	Cable Onda, S.A.	5.5	3-dic-2015	3 mar	Bonos
5	PAL1800321B1	Cable Onda, S.A.	6.5	3-dic-2020	3 mar	Bonos
6	PAL1245031J2	Empresas Melo, S.A.	3	3-mar-2012	3 mar	Valores comerciales negociables
7	PAL0302933D4	Panameña Motores, S.A.	3	1-jun-2012	3 mar	Valores comerciales negociables
8	PAL1577329A7	Hipotecaria Metrocredit, S.A.	7	29-mar-2012	4 mar	Valores comerciales negociables
9	PAL3520633I9	Banco Internacional de Costa Rica, S.A.	3.125	4-mar-2012	4 mar	Valores comerciales negociables
10	PAL3520633V2	Banco Internacional de Costa Rica, S.A.	3.25	28-ene-2013	4 mar	Valores comerciales negociables
11	PAL3520633N9	Banco Internacional de Costa Rica, S.A.	3	31-oct-2012	5 mar	Valores comerciales negociables
12	PAL2208339G8	Sociedad Urbanizadora del Caribe, S.A.	2.9	1-sep-2012	5 mar	Valores comerciales negociables
13	PAL3520633O7	Banco Internacional de Costa Rica, S.A.	3	1-nov-2012	6 mar	Valores comerciales negociables
14	PAL312373FL0	Global Bank Corporation y Subsidiarias	2.75	31-mar-2012	6 mar	Valores comerciales negociables
15	PAL312371DD6	Global Bank Corporation y Subsidiarias	5.25	7-feb-2018	7 mar	Bonos
16	PAL3003811C0	Aliado Factoring, S.A.	8.5	7-sep-2012	7 mar	Bonos
17	PAL0090028C1	Empresas Tagaropulos, S.A.	3	7-mar-2012	7 mar	Valores comerciales negociables
18	PAL0090028G2	Empresas Tagaropulos, S.A.	3	3-sep-2012	7 mar	Valores comerciales negociables
19	PAL1577324A8	Hipotecaria Metrocredit, S.A.	Tasa libor trimestral + 3.00	8-jul-2013	8 mar	Bonos hipotecarios
20	PAL312373FK2	Global Bank Corporation y Subsidiarias	2.75	8-mar-2012	8 mar	Valores comerciales negociables
21	PAL300026AA2	Decimo Fideicomiso de Bonos de Prestamos Hipo	Tasa variable hipotecaria	8-sep-2039	8 mar	Bonos hipotecarios
22	PAL300026AB0	Decimo Fideicomiso de Bonos de Prestamos Hipo	Tasa variable hipotecaria	8-sep-2039	8 mar	Bonos hipotecarios
23	PAL3003921B9	Octavo Fideicomiso de Bonos de Prestamos Hipo	Tasa variable hipotecaria	19-dic-2036	8 mar	Bonos hipotecarios
24	PAL3003921A1	Octavo Fideicomiso de Bonos de Prestamos Hipo	Tasa variable hipotecaria	19-dic-2036	8 mar	Bonos hipotecarios
25	PAL3003812C8	Aliado Factoring, S.A.	8.5	9-sep-2014	9 mar	Bonos
26	PAL157731BA9	Hipotecaria Metrocredit, S.A.	Tasa libor trimestral + 4.00	9-sep-2021	9 mar	Bonos hipotecarios
27	PAL3904925A2	Petróleos Delta, S.A.	3.5	7-may-2012	9 mar	Valores comerciales negociables
28	PAL0302933E2	Panameña Motores, S.A.	3	8-jun-2012	10 mar	Valores comerciales negociables
29	PAL3003812E4	Aliado Factoring, S.A.	8.5	10-jun-2016	10 mar	Bonos
30	PAL3520621L8	Banco Internacional de Costa Rica, S.A.	4.5	10-mar-2016	10 mar	Bonos
31	PAL3520633T6	Banco Internacional de Costa Rica, S.A.	3.25	4-ene-2013	10 mar	Valores comerciales negociables
32	PAL3151132A5	Helefactor, Corp.	Tasa de mercado	4-oct-2012	10 mar	Valores comerciales negociables
33	PAL312373FN6	Global Bank Corporation y Subsidiarias	3	5-jul-2012	11 mar	Valores comerciales negociables
34	PAL312378AB1	Global Bank Corporation y Subsidiarias	7	11-ene-2025	11 mar	Acciones preferidas
35	PAL1245035T2	Empresas Melo, S.A.	2.75	9-jun-2012	11 mar	Valores comerciales negociables
36	PAL3520633P4	Banco Internacional de Costa Rica, S.A.	3	7-sep-2012	11 mar	Valores comerciales negociables
37	PAL3061781B6	Credicorp Bank, S.A.	6.5	5-may-2025	12 mar	Acciones preferidas
38	PAL1321921A0	Franquicias Panameñas, S.A.	Tasa libor trimestral + 2.75	12-mar-2017	12 mar	Bonos
39	PAL1321921B8	Franquicias Panameñas, S.A.	Tasa prime + 3.50	12-mar-2020	12 mar	Bonos
40	PAL312378CB7	Global Bank Corporation y Subsidiarias	6.5	12-sep-2050	12 mar	Acciones preferidas
41	PAL312373FP1	Global Bank Corporation y Subsidiarias	3	6-sep-2012	12 mar	Valores comerciales negociables
42	PAL2208339E3	Sociedad Urbanizadora del Caribe, S.A.	2.9	10-jun-2012	12 mar	Valores comerciales negociables
43	PAL0756821E0	Inmobiliaria Don Antonio, S.A.	3.75	12-sep-2016	12 mar	Bonos hipotecarios
44	PAL0756821G5	Inmobiliaria Don Antonio, S.A.	4.75	12-dic-2018	12 mar	Bonos hipotecarios
45	PAL312373FS5	Global Bank Corporation y Subsidiarias	3.25	7-ene-2013	13 mar	Valores comerciales negociables
46	PAL3186285A0	Banco Aliado, S.A.	7.25	1-sep-2025	13 mar	Acciones preferidas
47	PAL3186214D4	Banco Aliado, S.A.	5.75	14-mar-2013	14 mar	Bonos
48	PAL3520633K5	Banco Internacional de Costa Rica, S.A.	3	10-oct-2012	14 mar	Valores comerciales negociables
49	PAL3520621M6	Banco Internacional de Costa Rica, S.A.	4.5	14-mar-2016	14 mar	Bonos
50	PAL3003811E6	Aliado Factoring, S.A.	8.5	14-dic-2012	14 mar	Bonos

Pago de Cupones
Marzo 2012

No.	Código ISIN	Emisor	Tasa %	Fecha de Vencimiento	Fecha de Cupón	Descripción
51	PAL1577328A9	Hipotecaria Metrocredit, S.A.	Tasa libor trimestral + 3.00	14-dic-2015	14 mar	Bonos hipotecarios
52	PAL3112521A7	Primer Fideicomiso de Bonos de Prestamos Perso	7	15-jul-2012	15 mar	Bonos
53	PAL3112521B5	Primer Fideicomiso de Bonos de Prestamos Perso	10	15-jul-2012	15 mar	Bonos
54	PAL3183521A1	Indesa, Holding, Corp.	6.5	1-feb-2013	15 mar	Bonos
55	PAL3417822B9	Banco La Hipotecaria, S.A.	3	1-jun-2012	15 mar	Valores comerciales negociables
56	PAL3417822C7	Banco La Hipotecaria, S.A.	3	4-jun-2012	15 mar	Valores comerciales negociables
57	PAL3417822D5	Banco La Hipotecaria, S.A.	3	22-jun-2012	15 mar	Valores comerciales negociables
58	PAL3417822E3	Banco La Hipotecaria, S.A.	3	25-jun-2012	15 mar	Valores comerciales negociables
59	PAL341782AH6	Banco La Hipotecaria, S.A.	3	2-sep-2012	15 mar	Valores comerciales negociables
60	PAL341782A14	Banco La Hipotecaria, S.A.	3	9-sep-2012	15 mar	Valores comerciales negociables
61	PAL3417828J9	Banco La Hipotecaria, S.A.	4.5	15-abr-2015	15 mar	Notas corporativas
62	PAL3417828N1	Banco La Hipotecaria, S.A.	4.75	15-abr-2016	15 mar	Notas corporativas
63	PAL3417828M3	Banco La Hipotecaria, S.A.	4.75	15-may-2016	15 mar	Notas corporativas
64	PAL3417828T8	Banco La Hipotecaria, S.A.	4.75	15-dic-2016	15 mar	Notas corporativas
65	PAL3417828K7	Banco La Hipotecaria, S.A.	5	15-mar-2016	15 mar	Notas corporativas
66	PAL3417828L5	Banco La Hipotecaria, S.A.	5	15-abr-2016	15 mar	Notas corporativas
67	PAL341782907	Banco La Hipotecaria, S.A.	3	16-sep-2012	15 mar	Valores comerciales negociables
68	PAL341782809	Banco La Hipotecaria, S.A.	3.5	15-jul-2014	15 mar	Notas corporativas
69	PAL3417828Q4	Banco La Hipotecaria, S.A.	3.75	15-oct-2014	15 mar	Notas corporativas
70	PAL3417828P6	Banco La Hipotecaria, S.A.	4	15-sep-2015	15 mar	Notas corporativas
71	PAL3417828R2	Banco La Hipotecaria, S.A.	4.25	15-oct-2015	15 mar	Notas corporativas
72	PAL3417828S0	Banco La Hipotecaria, S.A.	4.25	15-dic-2015	15 mar	Notas corporativas
73	PAL1800521B6	Smart Solutions Marketing Panama, S.A. (DCHAIN	5.5	23-jun-2013	15 mar	Bonos
74	PAL1800521A8	Smart Solutions Marketing Panama, S.A. (DCHAIN	6	1-abr-2013	15 mar	Bonos
75	PAL0909521A0	Promotora Torre Aseguradora Ancón	7	9-sep-2012	15 mar	Bonos de desarrollo inmobiliario
76	PAL0909521B8	Promotora Torre Aseguradora Ancón	8	9-sep-2012	15 mar	Bonos de desarrollo inmobiliario
77	PAL0909521C6	Promotora Torre Aseguradora Ancón	8	9-sep-2012	15 mar	Bonos de desarrollo inmobiliario
78	US698299AU88	Republica de Panamá	7.25	15-mar-2015	15 mar	Bonos deuda publica externa
79	PAL0381611A6	Tagaropulos, S.A.	8	15-mar-2017	15 mar	Bonos
80	PAL2327023A7	Tropical Resorts International, Inc.	6.25	1-ago-2015	15 mar	Bonos
81	PAL2327023B5	Tropical Resorts International, Inc.	7.25	1-ago-2015	15 mar	Bonos
82	PAL2208328A4	Sociedad Urbanizadora del Caribe, S.A.	6	15-dic-2020	15 mar	Bonos
83	PAL3003811B2	Aliado Factoring, S.A.	8.5	15-jun-2012	15 mar	Bonos
84	PAL3003711D0	Aliado Leasing, S.A.	8.5	15-jun-2012	15 mar	Bonos
85	PAL302168CA6	Banco General, S.A.	Tasa de mercado	15-nov-2050	15 mar	Acciones preferidas
86	PAL3021716A3	Banco General, S.A.	6.5	1-dic-2099	15 mar	Bonos
87	PAL0655222A1	Desarrollo Inmobiliario del Este, S.A.	7	15-dic-2020	15 mar	Bonos
88	PAL0022123A7	Cochez y Compañía, S.A.	8	15-jul-2016	15 mar	Bonos
89	PAL3050511C8	Colfinanzas, S.A.	7	15-mar-2013	15 mar	Bonos
90	PAL3050511B0	Colfinanzas, S.A.	7.25	15-mar-2014	15 mar	Bonos
91	PAL3050511A2	Colfinanzas, S.A.	7.5	15-mar-2015	15 mar	Bonos
92	PAL3051182A1	HSBC Seguros, S.A. (Conase)	Tasa libor trimestral + 3.00	15-sep-2025	15 mar	Acciones preferidas
93	PAL3291831M8	Corporación de Finanzas del País	4.25	30-ene-2013	15 mar	Valores comerciales negociables
94	PAL3291831L0	Corporación de Finanzas del País	4.75	4-jun-2012	15 mar	Valores comerciales negociables
95	PAL3291831J4	Corporación de Finanzas del País	5	26-abr-2012	15 mar	Valores comerciales negociables
96	PAL3291831K2	Corporación de Finanzas del País	5	15-may-2012	15 mar	Valores comerciales negociables
97	PAL3291812G0	Corporación de Finanzas del País	5	24-oct-2013	15 mar	Bonos
98	PAL3291812C9	Corporación de Finanzas del País	5.75	14-jun-2015	15 mar	Bonos
99	PAL3291812D7	Corporación de Finanzas del País	7	28-mar-2015	15 mar	Bonos
100	PAL3291813A1	Corporación de Finanzas del País	8	27-ago-2110	15 mar	Bonos

Pago de Cupones
Marzo 2012

No.	Código ISIN	Emisor	Tasa %	Fecha de Vencimiento	Fecha de Cupón	Descripción
101	PAL312373FR7	Global Bank Corporation y Subsidiarias	3	9-dic-2012	15 mar	Valores comerciales negociables
102	PAL2526482A4	La Hipotecaria (Holding) Inc.	6.75	20-oct-2050	15 mar	Acciones preferidas
103	PAL2526482B2	La Hipotecaria (Holding) Inc.	6.75	15-dic-2050	15 mar	Acciones preferidas
104	PAL2526482C0	La Hipotecaria (Holding) Inc.	6.75	3-feb-2050	15 mar	Acciones preferidas
105	PAL2526481A6	La Hipotecaria (Holding) Inc.	7	15-jun-2050	15 mar	Acciones preferidas
106	PAL3048211F3	HSBC Leasing, S.A.	2.74	15-jun-2015	15 mar	Bonos
107	PAL312371DC8	Global Bank Corporation y Subsidiarias	5.5	15-jun-2015	15 mar	Bonos
108	PAL312378CD3	Global Bank Corporation y Subsidiarias	7	15-dic-2050	15 mar	Acciones preferidas
109	PAL310743FL6	Banco Delta, S.A. (Bmf)	3.5	1-ene-2013	15 mar	Valores comerciales negociables
110	PAL310743FM4	Banco Delta, S.A. (Bmf)	3.5	28-feb-2013	15 mar	Valores comerciales negociables
111	PAL310743FH4	Banco Delta, S.A. (Bmf)	3.5	10-may-2012	15 mar	Valores comerciales negociables
112	PAL310743FI2	Banco Delta, S.A. (Bmf)	3.5	23-ago-2012	15 mar	Valores comerciales negociables
113	PAL310743FJ0	Banco Delta, S.A. (Bmf)	3.5	13-sep-2012	15 mar	Valores comerciales negociables
114	PAL310743FK8	Banco Delta, S.A. (Bmf)	3.5	4-oct-2012	15 mar	Valores comerciales negociables
115	PAL310742BQ6	Banco Delta, S.A. (Bmf)	7	15-may-2014	15 mar	Bonos
116	PAL310741ED0	Banco Delta, S.A. (Bmf)	7	15-dic-2014	15 mar	Bonos
117	PAL310741EB4	Banco Delta, S.A. (Bmf)	7.25	15-sep-2015	15 mar	Bonos
118	PAL310741EE8	Banco Delta, S.A. (Bmf)	7.25	15-dic-2015	15 mar	Bonos
119	PAL310742BT0	Banco Delta, S.A. (Bmf)	7.5	15-feb-2015	15 mar	Bonos
120	PAL310741EJ7	Banco Delta, S.A. (Bmf)	6.5	15-oct-2016	15 mar	Bonos
121	PAL310741EK5	Banco Delta, S.A. (Bmf)	6.5	15-nov-2017	15 mar	Bonos
122	PAL310741EH1	Banco Delta, S.A. (Bmf)	6.75	15-mar-2016	15 mar	Bonos
123	PAL310741EI9	Banco Delta, S.A. (Bmf)	6.75	15-sep-2016	15 mar	Bonos
124	PAL310742B01	Banco Delta, S.A. (Bmf)	6.875	15-nov-2013	15 mar	Bonos
125	PAL310742BP8	Banco Delta, S.A. (Bmf)	7	15-feb-2014	15 mar	Bonos
126	PAL310741EL3	Banco Delta, S.A. (Bmf)	5	15-ene-2015	15 mar	Bonos
127	PAL310741EG3	Banco Delta, S.A. (Bmf)	5.75	15-mar-2014	15 mar	Bonos
128	PAL310741EF5	Banco Delta, S.A. (Bmf)	6	15-feb-2013	15 mar	Bonos
129	PAL310741EM1	Banco Delta, S.A. (Bmf)	6.5	15-ene-2019	15 mar	Bonos
130	PAL310741EA6	Banco Delta, S.A. (Bmf)	6.5	4-jul-2012	15 mar	Bonos
131	PAL310741EC2	Banco Delta, S.A. (Bmf)	6.5	15-sep-2013	15 mar	Bonos
132	PAL1245026D5	Empresas Melo, S.A.	6.25	16-sep-2017	16 mar	Bonos
133	PAL1245026E3	Empresas Melo, S.A.	6.75	16-sep-2018	16 mar	Bonos
134	PAL1245026F0	Empresas Melo, S.A.	7.5	16-sep-2020	16 mar	Bonos
135	PAL0756821C4	Inmobiliaria Don Antonio, S.A.	3.75	16-mar-2016	16 mar	Bonos hipotecarios
136	PAL6344455Z8	Ministerio de Economía y Finanzas	0.000001	16-mar-2012	16 mar	Letras del tesoro 1
137	PAL3001011A3	Metro Leasing, S.A.	6	16-ago-2021	16 mar	Bonos
138	PAL3001011B1	Metro Leasing, S.A.	6	25-nov-2012	17 mar	Bonos
139	PAL3001011C9	Metro Leasing, S.A.	6	16-ene-2022	17 mar	Bonos
140	PAL2208326A8	Sociedad Urbanizadora del Caribe, S.A.	Tasa libor trimestral + 2.50	17-dic-2019	17 mar	Bonos
141	PAL0848221A1	Los Castillos Real Estate, Inc.	Tasa libor trimestral + 2.25	17-nov-2023	17 mar	Bonos
142	PAL3520633U4	Banco Internacional de Costa Rica, S.A.	3.25	11-ene-2013	17 mar	Valores comerciales negociables
143	PAL3520621N4	Banco Internacional de Costa Rica, S.A.	4.5	17-mar-2016	17 mar	Bonos
144	PAL312371DB0	Global Bank Corporation y Subsidiarias	6	17-mar-2014	17 mar	Bonos
145	PAL312373FO4	Global Bank Corporation y Subsidiarias	3	13-ago-2012	19 mar	Valores comerciales negociables
146	PAL3048211C0	HSBC Leasing, S.A.	2.83	20-dic-2014	20 mar	Bonos
147	PAL3186214A0	Banco Aliado, S.A.	Tasa libor trimestral + 2.00	20-mar-2012	20 mar	Bonos
148	PAL3186214B8	Banco Aliado, S.A.	Tasa libor trimestral + 2.25	20-mar-2014	20 mar	Bonos
149	PAL2208339H6	Sociedad Urbanizadora del Caribe, S.A.	2.9	14-sep-2012	20 mar	Valores comerciales negociables
150	PAL3520621O2	Banco Internacional de Costa Rica, S.A.	4.5	21-mar-2016	21 mar	Bonos

Pago de Cupones
Marzo 2012

No.	Código ISIN	Emisor	Tasa %	Fecha de Vencimiento	Fecha de Cupón	Descripción
151	PAL3003712B2	Aliado Leasing, S.A.	8.5	21-dic-2012	21 mar	Bonos
152	PAL312373FQ9	Global Bank Corporation y Subsidiarias	3	15-nov-2012	21 mar	Valores comerciales negociables
153	PAL3003711G3	Aliado Leasing, S.A.	8.5	22-dic-2016	22 mar	Bonos
154	PAL3520633L3	Banco Internacional de Costa Rica, S.A.	3	18-oct-2012	22 mar	Valores comerciales negociables
155	PAL3520633Q2	Banco Internacional de Costa Rica, S.A.	3.25	17-dic-2012	22 mar	Valores comerciales negociables
156	PAL1245022F9	Empresas Melo, S.A.	Tasa libor semestral + 3.25	22-dic-2012	22 mar	Bonos
157	PAL0848222A9	Los Castillos Real Estate, Inc.	Tasa libor trimestral + 3.00	22-dic-2026	22 mar	Bonos
158	PAL312371DE4	Global Bank Corporation y Subsidiarias	5.25	23-feb-2018	23 mar	Bonos
159	PAL3109911A5	First Factoring, Inc.	8	23-mar-2012	23 mar	Bonos
160	PAL3109911B3	First Factoring, Inc.	8.5	23-mar-2013	23 mar	Bonos
161	PAL3109911C1	First Factoring, Inc.	9.5	23-mar-2015	23 mar	Bonos
162	PAL3109911D9	First Factoring, Inc.	Tasa de mercado + 5.00	23-mar-2020	23 mar	Bonos
163	PAL3107238D9	Finanzas y Créditos del Hogar, S.A. (Financiera La	7.5	18-feb-2013	24 mar	Valores comerciales negociables
164	PAL3107229A4	Finanzas y Créditos del Hogar, S.A. (Financiera La	Tasa libor trimestral + 3.00	24-sep-2014	24 mar	Bonos
165	PAL3520633J7	Banco Internacional de Costa Rica, S.A.	3	20-sep-2012	24 mar	Valores comerciales negociables
166	PAL157733CA3	Hipotecaria Metrocredit, S.A.	6.5	18-feb-2013	24 mar	Valores comerciales negociables
167	PAL157732AA9	Hipotecaria Metrocredit, S.A.	7	19-jun-2012	25 mar	Valores comerciales negociables
168	PAL3904923C3	Petróleos Delta, S.A.	Tasa libor trimestral + 3.00	25-jun-2014	25 mar	Bonos
169	PAL3520633R0	Banco Internacional de Costa Rica, S.A.	3.25	20-dic-2012	25 mar	Valores comerciales negociables
170	PAL3003712E6	Aliado Leasing, S.A.	8.5	26-jun-2013	26 mar	Bonos
171	PAL3520633S8	Banco Internacional de Costa Rica, S.A.	3	22-sep-2012	26 mar	Valores comerciales negociables
172	PAL3003812A2	Aliado Factoring, S.A.	8.5	26-jun-2013	26 mar	Bonos
173	PAL312378CC5	Global Bank Corporation y Subsidiarias	6.5	26-sep-2050	26 mar	Acciones preferidas
174	PAL3392185C8	Towerbank International, Inc.	6.5	26-dic-2099	26 mar	Acciones preferidas
175	PAL3392184B3	Towerbank International, Inc.	7	26-jun-2050	26 mar	Acciones preferidas
176	PAL312373FM8	Global Bank Corporation y Subsidiarias	3	21-jun-2012	27 mar	Valores comerciales negociables
177	PAL312373FM8	Global Bank Corporation y Subsidiarias	3	21-jun-2012	27 mar	Valores comerciales negociables
178	PAL3003812B0	Aliado Factoring, S.A.	8.5	27-jun-2013	27 mar	Bonos
179	PAL3003711E8	Aliado Leasing, S.A.	8.5	27-jun-2012	27 mar	Bonos
180	PAL3520621S3	Banco Internacional de Costa Rica, S.A.	4.5	27-jun-2016	27 mar	Bonos
181	PAL3003812F1	Aliado Factoring, S.A.	8.5	28-dic-2016	28 mar	Bonos
182	PAL3520633M1	Banco Internacional de Costa Rica, S.A.	3	24-oct-2012	28 mar	Valores comerciales negociables
183	PAL3023382A2	Banco Universal, S.A.	Tasa de mercado	6-ene-2050	28 mar	Acciones preferidas
184	PAL312378CA9	Global Bank Corporation y Subsidiarias	6.5	28-ago-2050	28 mar	Acciones preferidas
185	PAL3048211B2	HSBC Leasing, S.A.	2.91	28-sep-2013	28 mar	Bonos
186	PAL3107227A8	Finanzas y Créditos del Hogar, S.A. (Financiera La	Tasa libor trimestral + 3.00	28-dic-2012	28 mar	Bonos
187	PAL2208339M6	Sociedad Urbanizadora del Caribe, S.A.	3	21-dic-2012	28 mar	Valores comerciales negociables
188	PAL1577329A7	Hipotecaria Metrocredit, S.A.	7	29-mar-2012	29 mar	Valores comerciales negociables
189	PAL1245035R6	Empresas Melo, S.A.	3	29-mar-2012	29 mar	Valores comerciales negociables
190	PAL1245035V8	Empresas Melo, S.A.	2.75	25-sep-2012	29 mar	Valores comerciales negociables
191	PAL3109912A3	First Factoring, Inc.	5.5	25-sep-2012	30 mar	Valores comerciales negociables
192	PAL0001411B9	Almacenes, S.A.	Tasa prime + 3.50	30-dic-2018	30 mar	Bonos
193	PAL3022983A8	Banco Panameño De La Vivienda, S.A.	7.5	29-jun-2050	30 mar	Acciones preferidas
194	PAL1875982D6	Grupo Bandelta Holdings Corp.	8	15-may-2025	30 mar	Acciones preferidas
195	PAL1875981C0	Grupo Bandelta Holdings Corp.	9	15-may-2025	30 mar	Acciones preferidas
196	PAL3600321A1	Generadora Pedregalito, S.A.	Tasa libor a un mes + 4.25	30-jun-2018	30 mar	Bonos
197	PAL310722AA4	Finanzas y Créditos del Hogar, S.A. (Financiera La	Tasa libor trimestral + 3.00	30-dic-2014	30 mar	Bonos
198	PAL3109913A1	First Factoring, Inc.	14	30-sep-2016	30 mar	Bonos
199	PAL312371EA0	Global Bank Corporation y Subsidiarias	5	31-dic-2014	30 mar	Bonos
200	PAL3123786A3	Global Bank Corporation y Subsidiarias	7.5	30-dic-2020	30 mar	Acciones preferidas

Pago de Cupones
Marzo 2012

No.	Código ISIN	Emisor	Tasa %	Fecha de Vencimiento	Fecha de Cupón	Descripción
201	PAL312372GA3	Global Bank Corporation y Subsidiarias	6.75	30-ago-2070	30 mar	Bonos
202	PAL312372GB1	Global Bank Corporation y Subsidiarias	6.75	30-ago-2070	30 mar	Bonos
203	PAL312372GC9	Global Bank Corporation y Subsidiarias	6.75	30-ago-2070	30 mar	Bonos
204	PAL312372GD7	Global Bank Corporation y Subsidiarias	6.75	30-ago-2070	30 mar	Bonos
205	US698299AD63	Republica de Panamá	8.875	30-sep-2027	30 mar	Bonos deuda publica externa
206	PAL2208339N4	Sociedad Urbanizadora del Caribe, S.A.	3	26-dic-2012	31 mar	Valores comerciales negociables
207	PAL2208325D4	Sociedad Urbanizadora del Caribe, S.A.	Tasa labor trimestral + 2.50	19-jun-2018	31 mar	Bonos
208	PAL2208325M5	Sociedad Urbanizadora del Caribe, S.A.	6	27-abr-2021	31 mar	Bonos
209	PAL2208325I3	Sociedad Urbanizadora del Caribe, S.A.	6	27-oct-2020	31 mar	Bonos
210	PAL2208325E2	Sociedad Urbanizadora del Caribe, S.A.	Tasa labor trimestral + 2.50	14-jul-2018	31 mar	Bonos
211	PAL2208325F9	Sociedad Urbanizadora del Caribe, S.A.	Tasa labor trimestral + 2.50	4-ago-2018	31 mar	Bonos
212	PAL2208325N3	Sociedad Urbanizadora del Caribe, S.A.	5.75	13-dic-2021	31 mar	Bonos
213	PAL2208325J1	Sociedad Urbanizadora del Caribe, S.A.	6	8-abr-2021	31 mar	Bonos
214	PAL2208325K9	Sociedad Urbanizadora del Caribe, S.A.	6	13-abr-2021	31 mar	Bonos
215	PAL2208325L7	Sociedad Urbanizadora del Caribe, S.A.	6	14-abr-2021	31 mar	Bonos
216	PAL2508221A8	Holding Mundial Internacional, S.A.	8	5-may-2019	31 mar	Bonos
217	PAL3001211A9	Multi - Financiamiento, S.A.	6	1-nov-2014	31 mar	Bonos
218	PAL3001211B7	Multi - Financiamiento, S.A.	6.5	1-nov-2016	31 mar	Bonos
219	PAL312373FL0	Global Bank Corporation y Subsidiarias	2.75	31-mar-2012	31 mar	Valores comerciales negociables
220	PAL3186214E2	Banco Aliado, S.A.	3.75	31-mar-2014	31 mar	Bonos
221	PAL3186214G7	Banco Aliado, S.A.	3.75	31-mar-2014	31 mar	Bonos
222	PAL3186214F9	Banco Aliado, S.A.	4.25	31-mar-2016	31 mar	Bonos
223	PAL1800721A4	Almacenaje Seco y Frio, S.A.	6.75	30-nov-2018	31 mar	Bonos
224	PAL1800721B2	Almacenaje Seco y Frio, S.A.	12.5	30-nov-2023	31 mar	Bonos
225	PAL0022115D7	Cochez y Compañía, S.A.	9	15-ago-2110	31 mar	Bonos
226	PAL3001421A4	Capital Bank	4.5	20-dic-2014	31 mar	Bonos
227	PAL0022115A3	Cochez y Compañía, S.A.	5	6-sep-2016	31 mar	Bonos
228	PAL0022115B1	Cochez y Compañía, S.A.	5.5	6-sep-2017	31 mar	Bonos
229	PAL0022115C9	Cochez y Compañía, S.A.	6	6-sep-2018	31 mar	Bonos

**Indicadores del Mercado Accionario
29 de febrero del 2012**

Ticker	Empresas	Precios al 29-feb-12		Cambio	Fecha de último precio	Variación %	Comportamiento 52 semanas	Min. 52 semanas	Max. 52 semanas	Acciones negociadas	Volumen negociado (en US\$)	Proporciones ^{2/}		Rendimiento ^{3/} Corriente	Capitalización de mercado	Peso en el Mercado
		2011	2012									P/Utilidad	P/Volúmen			
AMIW	Amiworld, Inc.	5.70	5.70	—	11-nov-10	0.00%		5.70	5.70	-	12.8 x	6.2 x	0.00%	132,344,310	1.16%	
ASSA	Grupo Assa, S.A.	60.50	64.01	▲	17-feb-12	0.02%		45.00	64.01	1,875	120,019	12.8 x	1.2 x	2.89%	634,401,766	5.54%
BFGF	BG Financial Group	48.06	51.95	▲	23-feb-12	4.95%		41.50	52.00	8,039	403,989	16.7 x	2.4 x	3.50%	4,468,247,085	39.05%
EGIN	Empresa General de Inversiones, S.A.	65.01	70.01	▲	17-feb-12	0.01%		55.20	70.01	25,132	1,759,491	10.0 x	1.4 x	2.89%	2,967,685,955	25.93%
FASA	Financiera Automotriz, S.A.	23.00	23.00	—	08-jul-11	0.00%		22.50	24.75	-	-	4.7 x	1.4 x	15.63%	87,147,322	0.76%
GBGR	GB Group	30.00	32.00	—	31-ene-12	0.00%		26.10	32.00	-	-	10.6 x	2.3 x	1.33%	483,439,840	4.22%
GBHC	Grupo Bandelta Holding	11.12	11.12	—	07-jul-11	0.00%		10.00	11.12	32,430	318,479	15.4 x	1.2 x	0.00%	20,793,177	0.18%
GMUN	Grupo Mundial Tenedora, S.A.	7.00	8.90	▲	29-feb-12	-11.00%		6.50	10.00	-	-	17.8 x	0.8 x	0.57%	171,878,304	1.50%
GOLD	Golden Forest, S.A.	16.00	16.00	—	02-ago-11	0.00%		11.50	16.00	-	-	7.2 x	0.5 x	0.00%	7,433,600	0.06%
INDH	Indesa Holdings	26.50	27.50	—	19-ene-12	0.00%		21.50	27.50	-	-	18.9 x	1.4 x	7.55%	17,500,258	0.15%
LTXH	Latinox Holdings, Inc.	6.00	6.05	—	31-ene-12	0.00%		4.55	6.05	8,446	398,444	7.9 x	2.3 x	2.67%	17,803,789	0.16%
MELO	Grupo Melo, S.A.	45.40	48.00	▲	28-feb-12	3.90%		35.60	48.00	6,815	211,265	16.4 x	2.0 x	3.36%	481,244,837	4.21%
MHCH	MHC Holding Ltd	26.50	31.00	—	31-ene-12	0.00%		22.75	31.00	-	-	1.3 x	1.3 x	0.00%	8,004,102	0.07%
MIBA	Corp. Micro-Financiera Nacional, S.A.	1.00	1.00	—	24-jul-02	0.00%		1.00	1.00	-	-	-	-	0.00%	808,984,476	7.07%
ODIN	Odin Energy Corporation	1.10	1.10	—	16-feb-11	0.00%		1.10	1.10	-	-	-	-	0.00%	300,000,000	2.62%
PHPO	Panama Power Holding, Inc.	17.00	16.00	—	28-feb-12	0.00%		15.00	20.00	34,880	568,750	0.8 x	0.1 x	0.00%	15,937,702	0.14%
REIS	QBE del Istmo Cia. de Reaseguros, Inc.	6.30	6.30	—	15-dic-99	0.00%		6.30	6.30	-	-	20.9 x	4.5 x	2.48%	570,911,328	4.99%
REYH	Rey Holding Corp.	34.30	36.00	—	23-ene-12	0.00%		25.10	36.00	1,087	39,065	9.5 x	0.3 x	5.00%	3,733,312	0.03%
TAGA	Empresas Tagaropulos, S.A.	1.00	1.00	—	03-dic-04	0.00%		1.00	1.00	-	-	-	-	0.00%	15,750,000	0.14%
TRES	Tropical Resorts International, Inc.	10.50	10.50	—	23-sep-11	0.00%		10.50	11.00	-	-	7.0 x	0.8 x	2.76%	119,194,832	1.04%
UNEM	Union Nacional de Empresas, S.A.	22.10	23.00	—	05-ene-12	0.00%		17.00	23.00	-	-	-	-	0.00%	11,443,173,002	100.00%
Promedios y Total										118,704	3,819,502	11.8 x	2.7 x	2.62%	11,443,173,002	100.00%

1/ Se refiere a la fecha en que fue fijado el último precio de la acción

2/ Las razones de las empresas han sido calculadas utilizando cifras de los últimos 12 meses. Cuando la ración aparece en blanco, significa que la razón es negativa o los valores muy elevados.

3/ El cálculo del rendimiento se refiere a los dividendos pagados en efectivo en los últimos 12 meses.

4/ Rendimiento de los últimos 12 meses

Favor reportar cualquier error u omisión en esta página al Departamento de Desarrollo de la BVP.



Valores Renta Fija
Actividad del 16 al 29 de febrero 2012

Valores Negociables Comerciales

No.	ISIN	Emisión	Tasa	Vencimiento	Monto	Precio	Ult. Fecha
1	PAL310743FL6	Banco Delta, S.A. (Bmf)	3.50%	01-ene-2013	156,000	100.000%	23-feb-2012
2	PAL3520633T6	Banco Internacional de Costa Rica, S.A.	3.25%	04-ene-2013	80,000	100.000%	27-feb-2012
3	PAL3520633W0	Banco Internacional de Costa Rica, S.A.	3.25%	27-feb-2013	1,643,000	100.000%	29-feb-2012
4	PAL3291831L0	Corporación de Finanzas del País	4.75%	04-jun-2012	191,188	100.625%	16-feb-2012
5	PAL3291831M8	Corporación de Finanzas del País	4.25%	30-ene-2013	580,000	100.000%	17-feb-2012
6	PAL124503709	Empresas Melo, S.A.	2.75%	26-feb-2013	25,000	100.000%	29-feb-2012
7	PAL3107238D9	Finanzas y Créditos del Hogar, S.A. (Financiera	7.50%	18-feb-2013	4,000,000	100.000%	17-feb-2012
8	PAL3109912A3	First Factoring, Inc.	5.50%	25-sep-2012	558,000	100.000%	24-feb-2012
9	PAL312373FS5	Global Bank Corporation y Subsidiarias	3.25%	07-ene-2013	2,220,000	100.000%	29-feb-2012
10	PAL157733CA3	Hipotecaria Metrocredit, S.A.	6.50%	18-feb-2013	1,237,000	100.000%	29-feb-2012

Bonos

No.	ISIN	Emisión	Tasa	Vencimiento	Monto	Precio	Ult. Fecha
1	XS0273345982	AES Panamá, S.A.	6.35%	21-dic-2016	54,250	108.500%	27-feb-2012
2	PAL3186214F9	Banco Aliado, S.A.	4.25%	31-mar-2016	2,000,000	100.000%	17-feb-2012
3	PAL310741EM1	Banco Delta, S.A. (Bmf)	6.50%	15-ene-2019	401,000	100.000%	29-feb-2012
4	PAL3021716A3	Banco General, S.A.	6.50%	01-dic-2099	45,900	102.000%	24-feb-2012
5	PAL3021716A3	Banco General, S.A.	6.50%	01-dic-2099	511,500	102.300%	29-feb-2012
6	PAL3001421A4	Capital Bank, Inc.	4.50%	20-dic-2014	50,000	100.000%	16-feb-2012
7	PAL3291812G0	Corporación de Finanzas del País	5.00%	24-oct-2013	496,000	100.000%	16-feb-2012
8	PAL4052512A6	Elektra Noreste, S.A.	6.88%	20-oct-2018	100,000	100.000%	27-feb-2012
9	USP3716WAB74	Fideicomiso ENA Sur	5.25%	25-may-2025	49,655	100.250%	16-feb-2012
10	USP3716WAB74	Fideicomiso ENA Sur	5.25%	25-may-2025	1,936,979	100.375%	17-feb-2012
11	USP3716WAA91	Fideicomiso ENA Sur	5.75%	25-may-2025	1,481,771	104.250%	23-feb-2012
12	PAL310722AA4	Finanzas y Créditos del Hogar, S.A. (Financiera	8.25%	30-dic-2014	336,000	100.000%	27-feb-2012
13	PAL312371HB1	Global Bank Corporation y Subsidiarias	5.25%	27-feb-2018	20,000,000	100.000%	17-feb-2012
14	PAL312372GC9	Global Bank Corporation y Subsidiarias	6.75%	30-ago-2070	16,080	100.500%	29-feb-2012
15	PAL1800521A8	Smart Solutions Marketing Panama, S.A. (DCH/	6.00%	01-abr-2013	108,000	100.000%	27-feb-2012

Bonos de Desarrollo Hipotecarios

No.	ISIN	Emisión	Tasa	Vencimiento	Monto	Precio	Ult. Fecha
1	PAL157731BA9	Hipotecaria Metrocredit, S.A.	10.00%	09-sep-2021	250,000	100.000%	23-feb-2012

Valores del Estado

No.	ISIN	Emisión	Tasa	Vencimiento	Monto	Precio	Ult. Fecha
1	PAL634445LA8	Notas del Tesoro de la Republica de Panamá	3.50%	30-may-2013	472,260	102.000%	24-feb-2012
2	PAL634445LA8	Notas del Tesoro de la Republica de Panamá	3.50%	30-may-2013	1,569,892	102.140%	27-feb-2012
3	PAL634445MA6	Notas del Tesoro de la Republica de Panamá	5.00%	15-jun-2018	202,275	108.750%	16-feb-2012
4	PAL634445MA6	Notas del Tesoro de la Republica de Panamá	5.00%	15-jun-2018	381,938	109.125%	27-feb-2012

Mercado Accionario del 16 al 29 de febrero de 2012

Acciones Comunes

No.	Empresa	Ticker	Alto	Bajo	Último	Vol. Último	Vol. Tot.	Monto	Ult. Fecha
1	BG Financial Group, Inc.	BGFG	52.00	49.50	51.95	250	8,039	403,988.80	28-feb-2012
2	Empresa General de Inversiones, S.A.	EGIN	70.01	70.01	70.01	25,132	25,132	1,759,491.32	17-feb-2012
3	Grupo ASSA, S.A. y Subsidiarias	ASSA	64.01	64.01	64.01	1,875	1,875	120,018.75	17-feb-2012
4	Grupo Melo, S.A.	MELO	48.00	46.20	48.00	105	8,446	398,444.20	29-feb-2012
5	Grupo Mundial Tenedora, S.A.	GMUN	10.00	9.00	9.00	5,000	32,430	318,478.50	29-feb-2012
6	MHC Holding LTD.	MHCH	31.00	31.00	31.00	2,640	6,815	211,265.00	29-feb-2012
7	Panama Power Holdings, Inc.	PPHO	18.01	16.00	16.00	4,000	34,880	568,750.00	29-feb-2012
8	Rey Holdings, Corp.	REYH	36.00	35.90	36.00	417	1,087	39,065.00	27-feb-2012
Sub-total							118,704	3,819,501.57	

Acciones Preferidas

No.	Empresa	Tasa	Alto	Bajo	Último	Vol. Último	Vol. Tot.	Monto	Ult. Fecha
1	Grupo Bandelta Holdings Corp.	8.00%	1,000.00	1,000.00	1,000.00	32	32	32,000.00	16-feb-2012
2	Grupo Mundial Tenedora, S.A.	7.00%	0.91	0.91	0.91	150,000	150,000	136,500.00	23-feb-2012
3	La Hipotecaria Holding	6.75%	100.00	100.00	100.00	500	500	50,000.00	16-feb-2012
4	Multibank, Inc.	7.00%	100.00	100.00	100.00	2,400	2,900	290,000.00	24-feb-2012
Sub-total							153,432	508,500.00	

Acciones Preferentes Acumulativas

No.	Empresa	Tasa	Alto	Bajo	Último	Vol. Último	Vol. Tot.	Monto	Ult. Fecha
1	Banesco, S.A.	7.00%	100.00	100.00	100.00	500	1,400	140,000.00	17-feb-2012
Sub-total							1,400	140,000.00	

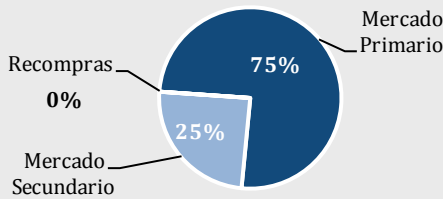
Acciones de Fondo

No.	Empresa	Ticker	Alto	Bajo	Último	Vol. Último	Vol. Tot.	Monto	Ult. Fecha
1	Fondo General de Inversiones, S.A.	FGIN	1.01	1.00	1.01	49,505	398,615	401,486.28	29-feb-2012
2	Mundial Global Diversified Fund, S.A.	MGDF	0.89	0.89	0.89	23,491	575,671	514,167.31	29-feb-2012
3	Premier Latin American Bond Funds, S.A.	PRLABF	0.78	0.78	0.78	38,263	146,165	114,325.30	28-feb-2012
Sub-total							1,120,451	1,029,978.89	

Total Mercado Accionario

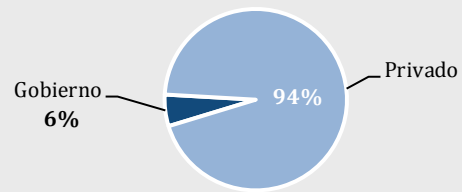
Total							1,393,987	5,497,980.46	
--------------	--	--	--	--	--	--	------------------	---------------------	--

Volumen Negociado por Mercado (16 - 29 de febrero 2012)



Mercado	Monto (USD)
Mercado Primario	35,188,798
Mercado Secundario	11,462,869
Recompensas	-
Total	46,651,668

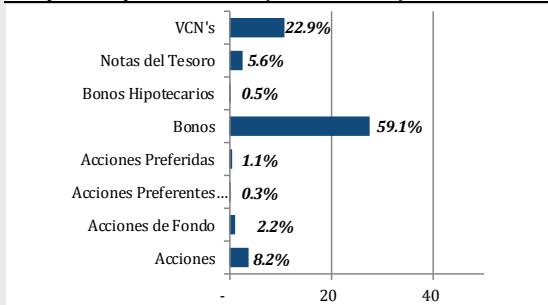
Volumen Negociado por Sector (16 - 29 de febrero 2012)



Volumen Negociado por Sector	Monto (USD)
Gobierno	2,626,364
Privado	44,025,303
Total	46,651,668

Volumen Negociado por Instrumento (16 - 29 de febrero 2012)

Composición por instrumento (16-29 feb. 2012)



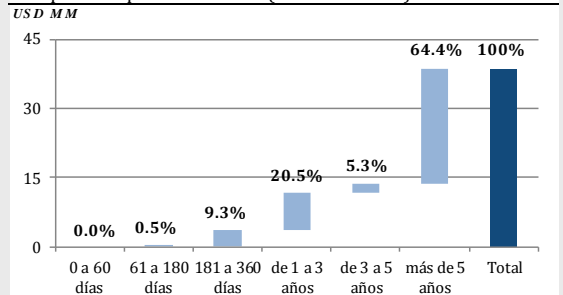
Fuente: Departamento de Desarrollo BVP

Instrumento	Monto (USD)
Acciones	3,819,502
Acciones de Fondo	1,029,979
Acciones Preferentes Acumulativas	140,000
Acciones Preferidas	508,500
Bonos	27,587,135
Bonos Hipotecarios	250,000
Notas del Tesoro	2,626,364
VCN's	10,690,188
Total	46,651,668

Vencimiento de Valores Corporativos (16 - 29 de febrero 2012)

Por vencimiento	Monto (USD)
0 a 60 días	-
61 a 180 días	191,188
181 a 360 días	3,594,000
de 1 a 3 años	7,895,000
de 3 a 5 años	2,054,250
más de 5 años	24,792,885
Total	38,527,323

Composición por vencimiento (16-29 feb. 2012)



Fuente: Departamento de Desarrollo BVP

Subasta de Papeles del Tesoro (16 - 29 de febrero 2012)

Instrumento	Monto adjudicado	Precio promedio	Tasa de rendimiento	Cupón
Letras del Tesoro				

<http://www.subastavalores.com.pa>

Rendimiento de las Recompensas, según vencimiento (16 - 29 de febrero 2012)

Vencimiento	Rendimiento
-	-
-	-

Pago de Dividendos 2012

No.	Empresa	Tipo de dividendo	Fecha de pago	Accionistas registrados al	Dividendo
1	Grupo Melo, S.A.	Ordinario	Primeros cinco días de enero	30 de diciembre de 2011	0.164382
2	Grupo Melo, S.A.	Ordinario	Primeros cinco días de febrero	31 de enero de 2012	0.164382
3	INDESA Holdings Corp.	Ordinario	15 de febrero de 2012	10 de febrero de 2012	1.000
4	Grupo ASSA, S.A.	Ordinario	2 de marzo de 2012	15 de febrero de 2012	0.350
5	Unión Nacional de Empresas, S.A.	Ordinario	1 de marzo de 2012	15 de febrero de 2012	0.160
6	BG Financial Group, Inc.	Ordinario	12 de marzo de 2012	29 de febrero de 2012	0.250
7	Empresa General de Inversiones, S.A.	Ordinario	15 de marzo de 2012	29 de febrero de 2012	0.300
8	Financiera Automotriz, S.A.	Extraordinario	15 de marzo de 2012	29 de febrero de 2012	6.000
9	Grupo Melo, S.A.	Ordinario	Primeros cinco días de marzo	29 de febrero de 2012	0.164382
10	Rey Holdings, Corp.	Ordinario	27 de marzo de 2012	16 de marzo de 2012	0.200
11	Latinex Holdings, Inc.	Ordinario	30 de abril de 2012	15 de abril de 2012	0.045
12	Latinex Holdings, Inc.	Extraordinario	30 de abril de 2012	15 de abril de 2012	0.070
13	BG Financial Group, Inc.	Ordinario	12 de junio de 2012	31 de mayo de 2012	0.250
14	Empresa General de Inversiones, S.A.	Ordinario	15 de junio de 2012	31 de mayo de 2012	0.300
15	Latinex Holdings, Inc.	Ordinario	29 de junio de 2012	15 de junio de 2012	0.045
16	BG Financial Group, Inc.	Ordinario	12 de septiembre de 2012	31 de agosto de 2012	0.250
17	Empresa General de Inversiones, S.A.	Ordinario	14 de septiembre de 2012	31 de agosto de 2012	0.300
18	Latinex Holdings, Inc.	Ordinario	28 de septiembre de 2012	15 de septiembre de 2012	0.045
19	BG Financial Group, Inc.	Ordinario	12 de diciembre de 2012	30 de noviembre de 2012	0.250
20	Empresa General de Inversiones, S.A.	Ordinario	14 de diciembre de 2012	30 de noviembre de 2012	0.300
21	Latinex Holdings, Inc.	Ordinario	28 de diciembre de 2012	15 de diciembre de 2012	0.045

Emisiones en Trámite de Inscripción al 29 de febrero de 2012

No.	Emisor	Título	Plazo	Tasa	Monto (US\$ MM)	Puesto
1	Banco Popular y de Desarrollo Comunal de Costa Rica*	Programa de Papel Comercial y Bonos	PD	PD	100.00	Multi Securities
2	Cooperativa de ahorro y Crédito de Empleados de la Caja de Seguro Social (COACECSS)	Bonos Corporativos	10 años	7.50%(Serie A) Series B y C: PD	30.00	Financial Pacific
3	Universidad Latina de Panamá, S.A.*	Bonos Corporativos	10 años	Libor 3M +	20.00	MMG Bank Corporation
4	Inmobiliaria Don Antonio, S.A.	Bonos Rotativos y subordinados	10 años y 99 años	Libor 3M +	100.00	MMG Bank Corporation
5	Corporación de Finanzas del País, S.A.*	Valores Comerciales Negociables	360 días	PD	10.00	Prival Securities
6	Albrook Leasing Company, Inc.	Bonos Corporativos	PD	PD	70.00	Prival Securities
7	Hydro Caisan, S.A.*	Bonos Corporativos	30-jun-23	Libor 3M+4.25% Mín. 7%	130.00	BG Investments BG Valores
Total					460.00	

(*) Completó los tramites de inscripción en SMV



Bolsa de Valores de Panamá

AVISO LEGAL

Este documento, así como los datos, contenidos en el mismo, han sido elaborados por la Bolsa de Valores de Panamá, S.A. (en adelante "BVP"), con la finalidad de proporcionar al público inversionista información general a la fecha de emisión del informe y están sujetas a cambio sin previo aviso. BVP no asume compromiso alguno de comunicar dichos cambios ni de actualizar el contenido del presente documento.

Ni el presente documento, ni su contenido, constituyen una oferta, invitación o solicitud de compra o suscripción de valores o de otros instrumentos o de realización o cancelación de inversiones, ni pueden servir de base para ningún contrato, compromiso o decisión de ningún tipo.

El inversor que tenga acceso al presente documento debe ser consciente de que los valores, instrumento o inversiones a que el mismo se refiere pueden no ser adecuados para sus objetivos específicos de inversión, su posición financiera o su perfil de riesgo ya que no han sido tomados en consideración para la elaboración del presente informe, por lo que debe adoptar sus propias decisiones de inversión teniendo en cuenta dichas circunstancias y procurándose el asesoramiento específico y especializado que pueda ser necesario. El contenido del presente documento se basa en informaciones disponibles al público, obtenidas de fuentes que se consideran fiables. BVP no asume responsabilidad alguna, que pudiera resultar del uso de este documento o de sus contenido.

La Bolsa de Valores de Panamá es una "Entidad Regulada y Supervisada por la Superintendencia de Mercado de Valores" y tiene Licencia para operar como Organización Autorregulada.

Contacto:

Juan Manuel De Rozas
jderozas@panabolsa.com
(507) 2691966

