

## Departamento de Desarrollo



31 de Marzo de 2012

Edición No. 496

# Gaceta Bursátil

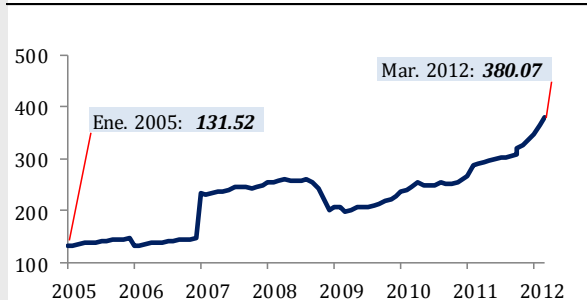
Publicación Quincenal de La Bolsa de Valores de Panamá, S.A.

<u>Índice</u>	<u>No.</u>
<b>Gráficas y Glosas</b>	<b>2</b>
<b>Pago de Cupones Abril 2012</b>	<b>3</b>
<b>Indicadores del Mercado Accionario</b>	<b>7</b>
<b>Actividad de la Quincena y Mercado Accionario</b>	<b>8</b>
<b>Estadística de la Quincena</b>	<b>11</b>
<b>Pago de dividendos y emisiones en trámite de inscripción</b>	<b>12</b>
<b>Disclaimer</b>	<b>13</b>

## Índice BVP: 380.07 – 31 de marzo de 2012

Índice al 31-dic-2011: **338.97**  
Cambio al 31-mar-2012: **+41.10**  
Cambio %: **+12.12**

Índice BVPA - Enero 2005 - Marzo 2012

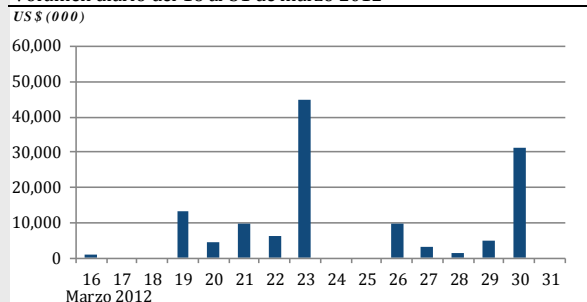


Fuente: Departamento de Desarrollo BVP

## Volumen Quincenal: US\$ 130,974,934.65

Cambio vs. quincena anterior: **US\$ -67,338,757.49**  
Cambio %: **-33.96**  
Acumulado 2012: **US\$ 1,227,436,140.37**  
% de cambio al fecha vs. año anterior: **+137.58**

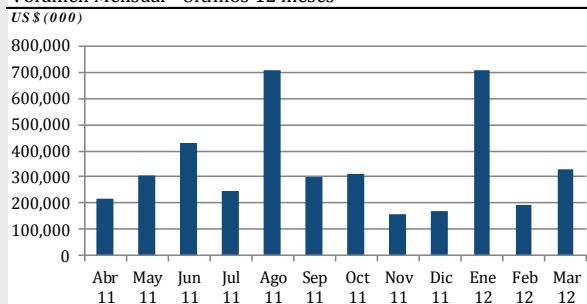
Volumen diario del 16 al 31 de marzo 2012



Fuente: Departamento de Desarrollo BVP

## Últimos 12 meses

Volumen Mensual - Últimos 12 meses



Fuente: Departamento de Desarrollo BVP

## GLOSAS DEL MERCADO

### Towerbank International Inc.:

Towerbank International Inc. aprobó el pago de dividendos a los tenedores registrados hasta el día 19 de Marzo de 2012 de la emisión de Acciones Preferidas No Acumulativas Serie "B". Este pago se hará efectivo el día 26 de Marzo de 2012.

[http://www.panabolsa.com/sys/upload/files/PDFs/informes/z\\_info\\_corporativa\\_5890\\_120319\\_Towerbank\\_International\\_Inc.\\_Pago\\_de\\_dividendos\\_accion\\_es\\_pref\\_no\\_acum.Serie\\_B\\_Marzo\\_2012\\_.pdf](http://www.panabolsa.com/sys/upload/files/PDFs/informes/z_info_corporativa_5890_120319_Towerbank_International_Inc._Pago_de_dividendos_accion_es_pref_no_acum.Serie_B_Marzo_2012_.pdf)

### Towerbank International Inc.:

Towerbank International Inc. aprobó el pago de dividendos a los tenedores registrados hasta el día 19 de Marzo de 2012 de la emisión de Acciones Preferidas No Acumulativas Serie "C". Este pago se hará efectivo el día 26 de Marzo de 2012.

[http://www.panabolsa.com/sys/upload/files/PDFs/informes/z\\_info\\_corporativa\\_5891\\_120319\\_Towerbank\\_International\\_Inc.\\_Pago\\_de\\_dividendos\\_accion\\_es\\_pref\\_no\\_acum.Serie\\_C\\_Marzo\\_2012\\_.pdf](http://www.panabolsa.com/sys/upload/files/PDFs/informes/z_info_corporativa_5891_120319_Towerbank_International_Inc._Pago_de_dividendos_accion_es_pref_no_acum.Serie_C_Marzo_2012_.pdf)

### HSBC Seguros:

HSBC Seguros emitió Acciones Preferidas no Acumulativas por US\$25 millones. La Junta Directiva ha autorizado un dividendo para las acciones en referencia para el periodo de dividendos del 2012 que inicia el 15 de diciembre de 2011 y termina el 15 de marzo de 2012. Este dividendo será pagado el 15 de marzo de 2012 a las acciones preferidas que se encuentren emitidas y en circulación al 1 de marzo de 2012. La tasa de dividendos que se usará para el cálculo será de 7.25%.

[http://www.panabolsa.com/sys/upload/files/PDFs/informes/z\\_info\\_corporativa\\_5890\\_120319\\_HSBC\\_Seguros\\_S.A.\\_Pago\\_de\\_dividendos\\_acciones\\_pref\\_no\\_acum\\_Marzo\\_2012\\_.pdf](http://www.panabolsa.com/sys/upload/files/PDFs/informes/z_info_corporativa_5890_120319_HSBC_Seguros_S.A._Pago_de_dividendos_acciones_pref_no_acum_Marzo_2012_.pdf)

### Cable Onda:

El Sr. Miguel Vásquez, director de Finanzas y Administración presentó su renuncia, efectiva a partir del 31 de marzo del 2012 y el Sr. Juan Ching ha sido nombrado al cargo, que se hará efectivo el 1 de abril del 2012.

[http://www.panabolsa.com/sys/upload/files/PDFs/informes/z\\_info\\_corporativa\\_5900\\_120326\\_Cable\\_Onda\\_S.A.\\_Cambio\\_de\\_Director\\_de\\_Finanzas\\_Marzo\\_2012\\_.pdf](http://www.panabolsa.com/sys/upload/files/PDFs/informes/z_info_corporativa_5900_120326_Cable_Onda_S.A._Cambio_de_Director_de_Finanzas_Marzo_2012_.pdf)

### Bonlac:

El día 15 de febrero de 2012 la Junta de Accionistas de Sociedad de Alimentos de Primera, S.A. nombró a la Sra. Natalia Ameglio Velásquez como tesorera de la sociedad en remplazo del Sr. Gilberto Saffon Arango.

[http://www.panabolsa.com/sys/upload/files/PDFs/informes/z\\_info\\_corporativa\\_5904\\_120330\\_Sociedad\\_de\\_Alimentos\\_de\\_Primer\\_a\\_S.A.\\_Cambio\\_de\\_Tesorer\\_a.pdf](http://www.panabolsa.com/sys/upload/files/PDFs/informes/z_info_corporativa_5904_120330_Sociedad_de_Alimentos_de_Primer_a_S.A._Cambio_de_Tesorer_a.pdf)

**Pago de Cupones**  
**Abril 2012**

No.	Código ISIN	Emisor	Tasa %	Fecha de Vencimiento	Fecha de Cupón	Descripción
1	PAL3173961A1	Primer Fideicomiso de Bonos de Prestamos Hipo	Superintendencia de bancos, in	22-feb-2029	1 abr	Bonos hipotecarios
2	PAL3174022A1	Segundo Fideicomiso de Bonos de Prestamos Hip	Superintendencia de bancos, in	27-mar-2031	1 abr	Bonos hipotecarios
3	PAL3180364A9	Tercer Fideicomiso de Bonos de Prestamos Hipo	Tasa variable hipotecaria	18-dic-2031	1 abr	Bonos hipotecarios
4	PAL3206265A8	Cuarto Fideicomiso de Bonos de Prestamos Hipo	Tasa variable hipotecaria	2-oct-2032	1 abr	Bonos hipotecarios
5	PAL3417966A6	Quinto Fideicomiso de Bonos de Prestamos Hipo	Tasa variable hipotecaria	26-mar-2033	1 abr	Bonos hipotecarios
6	PAL3421867A0	Sexto Fideicomiso de Bonos de Prestamos Hipote	Tasa variable hipotecaria	20-feb-2034	1 abr	Bonos hipotecarios
7	PAL3003128A3	Septimo Fideicomiso de Bonos de Prestamos Hipo	Tasa variable hipotecaria	1-jul-2021	1 abr	Bonos hipotecarios
8	PAL312378AC9	Global Bank Corporation y Subsidiarias	6.5	1-abr-2025	1 abr	Acciones preferidas
9	US698299AK07	Republica de Panamá	9.375	1-abr-2029	1 abr	Bonos deuda publica externa
10	PAL2208325G7	Sociedad Urbanizadora del Caribe, S.A.	6.5	12-ago-2020	2 abr	Bonos
11	PAL2208325H5	Sociedad Urbanizadora del Caribe, S.A.	6.5	16-ago-2020	2 abr	Bonos
12	PAL3520633V2	Banco Internacional de Costa Rica, S.A.	3.25	28-ene-2013	3 abr	Valores comerciales negociables
13	PAL3520633W0	Banco Internacional de Costa Rica, S.A.	3.25	27-feb-2013	3 abr	Valores comerciales negociables
14	PAL3520633N9	Banco Internacional de Costa Rica, S.A.	3	31-oct-2012	4 abr	Valores comerciales negociables
15	PAL0022134B2	Cochez y Compañía, S.A.	3	4-abr-2012	4 abr	Valores comerciales negociables
16	PAL2208339I4	Sociedad Urbanizadora del Caribe, S.A.	2.9	1-oct-2012	4 abr	Valores comerciales negociables
17	PAL2208339J2	Sociedad Urbanizadora del Caribe, S.A.	2.9	2-oct-2012	5 abr	Valores comerciales negociables
18	PAL3520789C2	Multibank, Inc.	7.5	30-oct-2050	5 abr	Acciones preferidas
19	PAL3520789B4	Multibank, Inc.	7	22-ago-2050	5 abr	Acciones preferidas
20	PAL2208332W0	Sociedad Urbanizadora del Caribe, S.A.	2.95	5-abr-2012	5 abr	Valores comerciales negociables
21	PAL3061781C4	Credicorp Bank, S.A.	6.5	5-jul-2050	5 abr	Acciones preferidas
22	PAL352063307	Banco Internacional de Costa Rica, S.A.	3	1-nov-2012	5 abr	Valores comerciales negociables
23	PAL1570125A6	Sociedad de Alimentos de Primera, S.A. (Bonlac)	Tasa libor trimestral + 3.75	6-ene-2022	6 abr	Bonos
24	PAL3104131C1	Banco Bilbao Vizcaya Argentaria (Panamá), S.A.	5.25	6-oct-2021	6 abr	Bonos
25	PAL1200921A6	Productos Alimenticios Pascual, S.A.	Tasa libor trimestral + 3.75	6-ene-2022	6 abr	Bonos
26	PAL220833902	Sociedad Urbanizadora del Caribe, S.A.	3	2-ene-2013	7 abr	Valores comerciales negociables
27	PAL312371DD6	Global Bank Corporation y Subsidiarias	5.25	7-feb-2018	7 abr	Bonos
28	PAL312373FT3	Global Bank Corporation y Subsidiarias	3.25	3-mar-2013	8 abr	Valores comerciales negociables
29	PAL1577324A8	Hipotecaria Metrocredit, S.A.	Tasa libor trimestral + 3.00	8-jul-2013	8 abr	Bonos hipotecarios
30	PAL300026AA2	Decimo Fideicomiso de Bonos de Prestamos Hipo	Tasa variable hipotecaria	8-sep-2039	8 abr	Bonos hipotecarios
31	PAL300026AB0	Decimo Fideicomiso de Bonos de Prestamos Hipo	Tasa variable hipotecaria	8-sep-2039	8 abr	Bonos hipotecarios
32	PAL3003921B9	Octavo Fideicomiso de Bonos de Prestamos Hipo	Tasa variable hipotecaria	19-dic-2036	8 abr	Bonos hipotecarios
33	PAL3003921A1	Octavo Fideicomiso de Bonos de Prestamos Hipo	Tasa variable hipotecaria	19-dic-2036	8 abr	Bonos hipotecarios
34	PAL3421869A6	Noveno Fideicomiso de Bonos de Prestamos Hipo	Tasa variable hipotecaria	31-dic-2022	8 abr	Bonos hipotecarios
35	PAL3421869B4	Noveno Fideicomiso de Bonos de Prestamos Hipo	Tasa variable hipotecaria	31-dic-2022	8 abr	Bonos hipotecarios
36	PAL2208332S8	Sociedad Urbanizadora del Caribe, S.A.	2.95	8-abr-2012	8 abr	Valores comerciales negociables
37	PAL2208339C7	Sociedad Urbanizadora del Caribe, S.A.	2.95	8-abr-2012	8 abr	Valores comerciales negociables
38	PAL3904925A2	Petróleos Delta, S.A.	3.5	7-may-2012	9 abr	Valores comerciales negociables
39	PAL3417822X3	Banco La Hipotecaria, S.A.	3	9-abr-2012	9 abr	Valores comerciales negociables
40	PAL3520633T6	Banco Internacional de Costa Rica, S.A.	3.25	4-ene-2013	9 abr	Valores comerciales negociables
41	PAL4126421A2	Bahía Las Minas Corp.	Tasa libor trimestral + 3.00	10-ene-2020	10 abr	Bonos
42	PAL4126421B0	Bahía Las Minas Corp.	Tasa libor trimestral + 3.00	10-ene-2022	10 abr	Bonos
43	PAL3520633P4	Banco Internacional de Costa Rica, S.A.	3	7-sep-2012	10 abr	Valores comerciales negociables
44	PAL3151132A5	Helefactor, Corp.	Tasa de mercado	4-oct-2012	10 abr	Valores comerciales negociables
45	PAL312378AB1	Global Bank Corporation y Subsidiarias	7	11-ene-2025	11 abr	Acciones preferidas
46	PAL312373FN6	Global Bank Corporation y Subsidiarias	3	5-jul-2012	11 abr	Valores comerciales negociables
47	PAL3520621V7	Banco Internacional de Costa Rica, S.A.	4.5	11-oct-2016	11 abr	Bonos
48	PAL1251125A2	Compañía Azucarera La Estrella, S.A.	Tasa libor trimestral + 3.50	12-ene-2017	12 abr	Bonos
49	PAL1251125B0	Compañía Azucarera La Estrella, S.A.	8	12-ene-2017	12 abr	Bonos
50	PAL312373FP1	Global Bank Corporation y Subsidiarias	3	6-sep-2012	12 abr	Valores comerciales negociables

**Pago de Cupones**  
**Abril 2012**

No.	Código ISIN	Emisor	Tasa %	Fecha de Vencimiento	Fecha de Cupón	Descripción
51	PAL312378CB7	Global Bank Corporation y Subsidiarias	6.5	12-sep-2050	12 abr	Acciones preferidas
52	PAL2208339K0	Sociedad Urbanizadora del Caribe, S.A.	2.9	9-oct-2012	12 abr	Valores comerciales negociables
53	PAL2208339L8	Sociedad Urbanizadora del Caribe, S.A.	2.9	10-oct-2012	13 abr	Valores comerciales negociables
54	PAL1245037L5	Empresas Melo, S.A.	2.75	12-jul-2012	13 abr	Valores comerciales negociables
55	PAL312373FS5	Global Bank Corporation y Subsidiarias	3.25	7-ene-2013	13 abr	Valores comerciales negociables
56	PAL3520633K5	Banco Internacional de Costa Rica, S.A.	3	10-oct-2012	13 abr	Valores comerciales negociables
57	PAL3520621F0	Banco Internacional de Costa Rica, S.A.	4.5	14-ene-2016	14 abr	Bonos
58	PAL1577328A9	Hipotecaria Metrocredit, S.A.	Tasa libor trimestral + 3.00	14-dic-2015	14 abr	Bonos hipotecarios
59	PAL0756821D2	Inmobiliaria Don Antonio, S.A.	3.75	14-jul-2016	14 abr	Bonos hipotecarios
60	PAL3417822A1	Banco La Hipotecaria, S.A.	3	22-abr-2012	15 abr	Valores comerciales negociables
61	PAL3112521A7	Primer Fideicomiso de Bonos de Prestamos Perso	7	15-jul-2012	15 abr	Bonos
62	PAL3112521B5	Primer Fideicomiso de Bonos de Prestamos Perso	10	15-jul-2012	15 abr	Bonos
63	PAL341782809	Banco La Hipotecaria, S.A.	3.5	15-jul-2014	15 abr	Notas corporativas
64	PAL3417828V4	Banco La Hipotecaria, S.A.	4.75	15-feb-2017	15 abr	Notas corporativas
65	PAL3417828N1	Banco La Hipotecaria, S.A.	4.75	15-abr-2016	15 abr	Notas corporativas
66	PAL3417828M3	Banco La Hipotecaria, S.A.	4.75	15-may-2016	15 abr	Notas corporativas
67	PAL3417828T8	Banco La Hipotecaria, S.A.	4.75	15-dic-2016	15 abr	Notas corporativas
68	PAL3417828K7	Banco La Hipotecaria, S.A.	5	15-mar-2016	15 abr	Notas corporativas
69	PAL3417828L5	Banco La Hipotecaria, S.A.	5	15-abr-2016	15 abr	Notas corporativas
70	PAL3417828Q4	Banco La Hipotecaria, S.A.	3.75	15-oct-2014	15 abr	Notas corporativas
71	PAL3417828P6	Banco La Hipotecaria, S.A.	4	15-sep-2015	15 abr	Notas corporativas
72	PAL3417828U6	Banco La Hipotecaria, S.A.	4.125	15-sep-2015	15 abr	Notas corporativas
73	PAL3417828R2	Banco La Hipotecaria, S.A.	4.25	15-oct-2015	15 abr	Notas corporativas
74	PAL3417828S0	Banco La Hipotecaria, S.A.	4.25	15-dic-2015	15 abr	Notas corporativas
75	PAL3417828J9	Banco La Hipotecaria, S.A.	4.5	15-abr-2015	15 abr	Notas corporativas
76	PAL312373FR7	Global Bank Corporation y Subsidiarias	3	9-dic-2012	15 abr	Valores comerciales negociables
77	PAL1567183B8	Grupo Mundial Tenedora, S.A.	6.75	15-jul-2050	15 abr	Acciones preferidas
78	PAL1567182D6	Grupo Mundial Tenedora, S.A.	7	15-nov-2050	15 abr	Acciones preferidas
79	PAL1567182A2	Grupo Mundial Tenedora, S.A.	7.25	15-jun-2050	15 abr	Acciones preferidas
80	PAL1567182C8	Grupo Mundial Tenedora, S.A.	7.25	15-jul-2050	15 abr	Acciones preferidas
81	PAL3291813A1	Corporación de Finanzas del País	8	27-ago-2110	15 abr	Bonos
82	PAL312378CD3	Global Bank Corporation y Subsidiarias	7	15-dic-2050	15 abr	Acciones preferidas
83	PAL3291831M8	Corporación de Finanzas del País	4.25	30-ene-2013	15 abr	Valores comerciales negociables
84	PAL3291831L0	Corporación de Finanzas del País	4.75	4-jun-2012	15 abr	Valores comerciales negociables
85	PAL3291831J4	Corporación de Finanzas del País	5	26-abr-2012	15 abr	Valores comerciales negociables
86	PAL3291831K2	Corporación de Finanzas del País	5	15-may-2012	15 abr	Valores comerciales negociables
87	PAL3291812G0	Corporación de Finanzas del País	5	24-oct-2013	15 abr	Bonos
88	PAL3291812C9	Corporación de Finanzas del País	5.75	14-jun-2015	15 abr	Bonos
89	PAL310743FL6	Banco Delta, S.A. (Bmf)	3.5	1-ene-2013	15 abr	Valores comerciales negociables
90	PAL310743FM4	Banco Delta, S.A. (Bmf)	3.5	28-feb-2013	15 abr	Valores comerciales negociables
91	PAL310743FN2	Banco Delta, S.A. (Bmf)	3.5	10-mar-2013	15 abr	Valores comerciales negociables
92	PAL310743FH4	Banco Delta, S.A. (Bmf)	3.5	10-may-2012	15 abr	Valores comerciales negociables
93	PAL310743FI2	Banco Delta, S.A. (Bmf)	3.5	23-ago-2012	15 abr	Valores comerciales negociables
94	PAL310743FJ0	Banco Delta, S.A. (Bmf)	3.5	13-sep-2012	15 abr	Valores comerciales negociables
95	PAL310742BP8	Banco Delta, S.A. (Bmf)	7	15-feb-2014	15 abr	Bonos
96	PAL310742BQ6	Banco Delta, S.A. (Bmf)	7	15-may-2014	15 abr	Bonos
97	PAL310741ED0	Banco Delta, S.A. (Bmf)	7	15-dic-2014	15 abr	Bonos
98	PAL310741EB4	Banco Delta, S.A. (Bmf)	7.25	15-sep-2015	15 abr	Bonos
99	PAL310741EE8	Banco Delta, S.A. (Bmf)	7.25	15-dic-2015	15 abr	Bonos
100	PAL310742BT0	Banco Delta, S.A. (Bmf)	7.5	15-feb-2015	15 abr	Bonos

**Pago de Cupones**  
**Abril 2012**

No.	Código ISIN	Emisor	Tasa %	Fecha de Vencimiento	Fecha de Cupón	Descripción
101	PAL310741EC2	Banco Delta, S.A. (Bmf)	6.5	15-sep-2013	15 abr	Bonos
102	PAL310741EJ7	Banco Delta, S.A. (Bmf)	6.5	15-oct-2016	15 abr	Bonos
103	PAL310741EK5	Banco Delta, S.A. (Bmf)	6.5	15-nov-2017	15 abr	Bonos
104	PAL310741EH1	Banco Delta, S.A. (Bmf)	6.75	15-mar-2016	15 abr	Bonos
105	PAL310741EI9	Banco Delta, S.A. (Bmf)	6.75	15-sep-2016	15 abr	Bonos
106	PAL310742BO1	Banco Delta, S.A. (Bmf)	6.875	15-nov-2013	15 abr	Bonos
107	PAL310743FK8	Banco Delta, S.A. (Bmf)	3.5	4-oct-2012	15 abr	Valores comerciales negociables
108	PAL310741EL3	Banco Delta, S.A. (Bmf)	5	15-ene-2015	15 abr	Bonos
109	PAL310741EG3	Banco Delta, S.A. (Bmf)	5.75	15-mar-2014	15 abr	Bonos
110	PAL310741EF5	Banco Delta, S.A. (Bmf)	6	15-feb-2013	15 abr	Bonos
111	PAL310741EM1	Banco Delta, S.A. (Bmf)	6.5	15-ene-2019	15 abr	Bonos
112	PAL3417822Z8	Banco La Hipotecaria, S.A.	3	19-abr-2012	15 abr	Valores comerciales negociables
113	PAL3001011A3	Metro Leasing, S.A.	6	16-ago-2021	16 abr	Bonos
114	PAL2208339F0	Sociedad Urbanizadora del Caribe, S.A.	2.9	15-jul-2012	16 abr	Valores comerciales negociables
115	PAL310741EA6	Banco Delta, S.A. (Bmf)	6.5	4-jul-2012	16 abr	Bonos
116	PAL3291812D7	Corporación de Finanzas del País	7	28-mar-2015	16 abr	Bonos
117	PAL3520633U4	Banco Internacional de Costa Rica, S.A.	3.25	11-ene-2013	16 abr	Valores comerciales negociables
118	PAL312371DC8	Global Bank Corporation y Subsidiarias	5.5	15-jun-2015	16 abr	Bonos
119	PAL1567183A0	Grupo Mundial Tenedora, S.A.	7	27-jun-2050	16 abr	Acciones preferidas
120	PAL1567182B0	Grupo Mundial Tenedora, S.A.	7.25	15-jul-2025	16 abr	Acciones preferidas
121	PAL312371DB0	Global Bank Corporation y Subsidiarias	6	17-mar-2014	17 abr	Bonos
122	PAL1245026G8	Empresas Melo, S.A.	4.5	17-oct-2016	17 abr	Bonos
123	PAL1245026H6	Empresas Melo, S.A.	5	17-oct-2017	17 abr	Bonos
124	PAL1245026I4	Empresas Melo, S.A.	5.5	17-oct-2018	17 abr	Bonos
125	PAL3001011B1	Metro Leasing, S.A.	6	25-nov-2012	17 abr	Bonos
126	PAL3001011C9	Metro Leasing, S.A.	6	16-ene-2022	17 abr	Bonos
127	PAL0848221A1	Los Castillos Real Estate, Inc.	Tasa libor trimestral + 2.25	17-nov-2023	17 abr	Bonos
128	PAL3003712C0	Aliado Leasing, S.A.	8.5	18-ene-2013	18 abr	Bonos
129	PAL312373F04	Global Bank Corporation y Subsidiarias	3	13-ago-2012	19 abr	Valores comerciales negociables
130	PAL3417822Z8	Banco La Hipotecaria, S.A.	3	19-abr-2012	19 abr	Valores comerciales negociables
131	PAL6344457A7	Ministerio de Economía y Finanzas	0	20-abr-2012	20 abr	Letras del tesoro1
132	PAL2208339D5	Sociedad Urbanizadora del Caribe, S.A.	2.95	20-abr-2012	20 abr	Valores comerciales negociables
133	PAL4052512A6	Elektra Noreste, S.A.	Tasa libor trimestral + 2.38	20-oct-2018	20 abr	Bonos
134	PAL3048211E6	HSBC Leasing, S.A.	3	20-abr-2015	20 abr	Bonos
135	PAL312373FQ9	Global Bank Corporation y Subsidiarias	3	15-nov-2012	21 abr	Valores comerciales negociables
136	PAL3520633L3	Banco Internacional de Costa Rica, S.A.	3	18-oct-2012	21 abr	Valores comerciales negociables
137	PAL3520633Q2	Banco Internacional de Costa Rica, S.A.	3.25	17-dic-2012	21 abr	Valores comerciales negociables
138	PAL0848222A9	Los Castillos Real Estate, Inc.	Tasa libor trimestral + 3.00	22-dic-2026	22 abr	Bonos
139	PAL3417822A1	Banco La Hipotecaria, S.A.	3	22-abr-2012	22 abr	Valores comerciales negociables
140	PAL312371DE4	Global Bank Corporation y Subsidiarias	5.25	23-feb-2018	23 abr	Bonos
141	PAL3109911E7	First Factoring, Inc.	7	21-mar-2015	23 abr	Bonos
142	PAL3109911F4	First Factoring, Inc.	8	28-mar-2017	23 abr	Bonos
143	PAL3109911B3	First Factoring, Inc.	8.5	23-mar-2013	23 abr	Bonos
144	PAL3109911C1	First Factoring, Inc.	9.5	23-mar-2015	23 abr	Bonos
145	PAL3109911D9	First Factoring, Inc.	Tasa de mercado + 5.00	23-mar-2020	23 abr	Bonos
146	PAL3520633J7	Banco Internacional de Costa Rica, S.A.	3	20-sep-2012	23 abr	Valores comerciales negociables
147	PAL0924222C2	R.G. Inmobiliaria S.A.	Tasa libor trimestral + 2.50	17-jul-2012	23 abr	Valores comerciales negociables
148	PAL3520633R0	Banco Internacional de Costa Rica, S.A.	3.25	20-dic-2012	24 abr	Valores comerciales negociables
149	PAL3107238D9	Finanzas y Créditos del Hogar, S.A. (Financiera La	7.5	18-feb-2013	24 abr	Valores comerciales negociables
150	PAL3107229A4	Finanzas y Créditos del Hogar, S.A. (Financiera La	Tasa libor trimestral + 3.00	24-sep-2014	24 abr	Bonos

**Pago de Cupones**  
**Abril 2012**

No.	Código ISIN	Emisor	Tasa %	Fecha de Vencimiento	Fecha de Cupón	Descripción
151	PAL1245035S4	Empresas Melo, S.A.	2.9	24-abr-2012	24 abr	Valores comerciales negociables
152	PAL157733CA3	Hipotecaria Metrocredit, S.A.	6.5	18-feb-2013	24 abr	Valores comerciales negociables
153	PAL157732AA9	Hipotecaria Metrocredit, S.A.	7	19-jun-2012	25 abr	Valores comerciales negociables
154	PAL3520633S8	Banco Internacional de Costa Rica, S.A.	3	22-sep-2012	25 abr	Valores comerciales negociables
155	PAL3291831J4	Corporación de Finanzas del País	5	26-abr-2012	26 abr	Valores comerciales negociables
156	PAL3061781A8	Credicorp Bank, S.A.	7	24-mar-2025	26 abr	Acciones preferidas
157	PAL312378CC5	Global Bank Corporation y Subsidiarias	6.5	26-sep-2050	26 abr	Acciones preferidas
158	PAL0090028E7	Empresas Tagaropulos, S.A.	3	25-jul-2012	26 abr	Valores comerciales negociables
159	PAL312373FM8	Global Bank Corporation y Subsidiarias	3	21-jun-2012	27 abr	Valores comerciales negociables
160	PAL312373FM8	Global Bank Corporation y Subsidiarias	3	21-jun-2012	27 abr	Valores comerciales negociables
161	PAL3104131D9	Banco Bilbao Vizcaya Argentaria (Panamá), S.A.	5.25	27-oct-2021	27 abr	Bonos
162	PAL3520633M1	Banco Internacional de Costa Rica, S.A.	3	24-oct-2012	27 abr	Valores comerciales negociables
163	PAL3520621G8	Banco Internacional de Costa Rica, S.A.	4.5	27-ene-2016	27 abr	Bonos
164	PAL3520621P9	Banco Internacional de Costa Rica, S.A.	4.5	28-abr-2016	28 abr	Bonos
165	PAL312378CA9	Global Bank Corporation y Subsidiarias	6.5	28-ago-2050	28 abr	Acciones preferidas
166	PAL3107227A8	Finanzas y Créditos del Hogar, S.A. (Financiera La	Tasa libor trimestral + 3.00	28-dic-2012	28 abr	Bonos
167	PAL0756821F7	Inmobiliaria Don Antonio, S.A.	3.75	28-oct-2016	28 abr	Bonos hipotecarios
168	PAL0090028D9	Empresas Tagaropulos, S.A.	3	28-abr-2012	28 abr	Valores comerciales negociables
169	US698299AT16	Republica de Panamá	8.125	28-abr-2034	28 abr	Bonos deuda publica externa
170	PAL2403812A0	MHC Holding, LTD.	6	31-oct-2015	30 abr	Bonos
171	PAL0600221A9	Real Estate Investment Thrust Inc.	6.5	30-abr-2018	30 abr	Bonos
172	PAL0600221B7	Real Estate Investment Thrust Inc.	12	30-abr-2023	30 abr	Bonos
173	PAL1800121A7	Salto de Francoli, S.A.	8.5	30-jul-2020	30 abr	Bonos
174	PAL312371EA0	Global Bank Corporation y Subsidiarias	5	31-dic-2014	30 abr	Bonos
175	PAL310722AA4	Finanzas y Créditos del Hogar, S.A. (Financiera La	Tasa libor trimestral + 3.00	30-dic-2014	30 abr	Bonos
176	PAL312372GA3	Global Bank Corporation y Subsidiarias	6.75	30-ago-2070	30 abr	Bonos
177	PAL312372GB1	Global Bank Corporation y Subsidiarias	6.75	30-ago-2070	30 abr	Bonos
178	PAL312372GC9	Global Bank Corporation y Subsidiarias	6.75	30-ago-2070	30 abr	Bonos
179	PAL312372GD7	Global Bank Corporation y Subsidiarias	6.75	30-ago-2070	30 abr	Bonos
180	PAL3123786A3	Global Bank Corporation y Subsidiarias	7.5	30-dic-2020	30 abr	Acciones preferidas
181	PAL1800721A4	Almacenaje Seco y Frio, S.A.	6.75	30-nov-2018	30 abr	Bonos
182	PAL1800721B2	Almacenaje Seco y Frio, S.A.	12.5	30-nov-2023	30 abr	Bonos
183	PAL3001381A0	BanESCO, S.A.	7	30-oct-2050	30 abr	Acciones preferentes acumulativas
184	PAL3001381B8	BanESCO, S.A.	7	31-ene-2050	30 abr	Acciones preferentes acumulativas
185	PAL3022922A6	Banco Panameño De La Vivienda, S.A.	Tasa libor trimestral + 2.63	30-abr-2015	30 abr	Bonos
186	PAL3022983A8	Banco Panameño De La Vivienda, S.A.	7.5	29-jun-2050	30 abr	Acciones preferidas
187	PAL1875982D6	Grupo Bandelta Holdings Corp.	8	15-may-2025	30 abr	Acciones preferidas
188	PAL1875981C0	Grupo Bandelta Holdings Corp.	9	15-may-2025	30 abr	Acciones preferidas
189	PAL0604981B2	Gen Net U.S. Government Lease, S.A.	7	16-jul-2070	30 abr	Acciones preferidas

**Indicadores del Mercado Accionario  
31 de marzo del 2012**

Ticker	Empresas	31 de dic. 2011	Precios al 30-mar-12		Cambio	Fecha de último precio	Variación %	Comportamiento 52 semanas	Min. 52 semanas	Max. 52 semanas	Acciones negociadas	Volumen negociado (en US\$)	Proporciones <sup>2/</sup>		Rendimiento <sup>3/</sup> Corriente	Capitalización de mercado	Peso en el Mercado
			2012	2011									P/Utilidad	P/Volúmen			
AMIW	Amiworld, Inc.	570	570			11-nov-10	0.00%		570	570	-	512,367	-	3.3 x	0.00%	132,343,227	1.12%
ASSA	Grupo Assa, S.A.	60.50	64.55	▲	0.78%	26-mar-12	0.78%		46.00	65.01	14.1 x	512,367	14.1 x	1.3 x	2.89%	640,677,211	5.45%
BFGF	BG Financial Group	48.06	54.50	▲	2.83%	30-mar-12	2.83%		42.00	55.00	17.4 x	416,564	17.4 x	2.8 x	3.50%	4,692,160,551	39.88%
EGIN	Empresa General de Inversiones, S.A.	65.01	72.05	▲	1.48%	30-mar-12	1.48%		55.50	72.50	10.5 x	905,689	10.5 x	1.7 x	2.89%	3,059,170,878	26.00%
FASA	Financiera Automotriz, S.A.	24.00	23.00	▼	0.00%	01-feb-12	0.00%		22.50	24.75	4.9 x	-	4.9 x	1.6 x	15.63%	87,147,322	0.74%
GBGR	GB Group	30.00	35.00	▲	-0.57%	21-feb-12	-0.57%		27.10	35.25	10.0 x	471,589	10.0 x	2.4 x	1.33%	528,762,325	4.49%
GBHC	Grupo Bandelta Holding	11.12	11.12	—	0.00%	07-jul-11	0.00%		10.00	11.12	13.0 x	-	13.0 x	1.4 x	0.00%	20,793,177	0.18%
GMUN	Grupo Mundial Tenedora, S.A.	7.00	8.40	▲	0.00%	30-mar-12	0.00%		6.50	10.00	13.7 x	41,100	13.7 x	1.6 x	0.57%	159,168,559	1.35%
GOLD	Golden Forest, S.A.	16.00	13.80	—	0.00%	02-ago-11	0.00%		11.50	16.00	16.1 x	-	16.1 x	0.5 x	0.00%	6,411,680	0.05%
INDH	Indesa Holdings	26.50	28.00	▲	0.00%	05-mar-12	0.00%		22.20	28.00	8.7 x	-	8.7 x	1.6 x	7.55%	17,818,444	0.15%
LTXH	Latinox Holdings, Inc.	6.00	6.05	▲	0.00%	31-ene-12	0.00%		4.70	6.05	17.5 x	-	17.5 x	2.5 x	2.67%	17,803,789	0.15%
MELO	Grupo Melo, S.A.	45.40	48.10	▲	0.73%	20-mar-12	0.73%		36.50	48.10	7.1 x	220,862	7.1 x	1.1 x	4.32%	101,628,277	0.86%
MHGH	MHC Holding Ltd	26.50	33.00	▲	4.76%	29-feb-12	4.76%		24.00	33.00	13.6 x	259,916	13.6 x	2.1 x	1.58%	512,292,891	4.35%
MIBA	Corp. Micro-Financiera Nacional, S.A.	1.00	1.00	—	0.00%	24-jul-02	0.00%		1.00	1.00	-	-	-	2.3 x	0.00%	14,735,786	0.13%
ODIN	Odin Energy Corporation	1.10	1.10	—	0.00%	16-feb-11	0.00%		1.10	1.10	-	-	-	20.1 x	0.00%	808,984,440	6.88%
PPHO	Panama Power Holding, Inc.	17.00	16.51	—	0.06%	26-mar-12	0.06%		15.00	20.00	1.0 x	33,000	1.0 x	1.8 x	0.00%	238,756,013	2.03%
REIS	QBE del Istmo Cia. de Reaseguros, Inc.	6.30	6.30	—	0.00%	15-dic-99	0.00%		6.30	6.30	1.0 x	-	1.0 x	0.1 x	0.00%	15,937,702	0.14%
REYH	Rey Holding Corp.	34.30	36.10	▲	0.00%	27-feb-12	0.00%		26.00	36.10	22.7 x	36,100	22.7 x	4.9 x	2.48%	572,497,193	4.87%
TAGA	Empresas Tagaropulos, S.A.	1.00	1.00	—	0.00%	03-dic-04	0.00%		1.00	1.00	7.0 x	-	7.0 x	0.3 x	5.00%	3,733,312	0.03%
TRIS	Tropical Resorts International, Inc.	10.50	10.50	—	0.00%	23-sep-11	0.00%		10.00	11.00	-	-	-	3.6 x	0.00%	15,750,000	0.13%
UNEM	Union Nacional de Empresas, S.A.	22.10	23.00	▲	0.00%	08-feb-12	0.00%		17.15	23.00	7.3 x	12,650	7.3 x	0.8 x	2.76%	117,944,483	1.00%
<b>Promedios y Total</b>									<b>63,146</b>	<b>2,909,837</b>	<b>11.5 x</b>	<b>2.8 x</b>	<b>2.53%</b>	<b>11,764,517,060</b>	<b>100.00%</b>		

1/ Se refiere a la fecha en que fue fijado el último precio de la acción

2/ Las razones de las empresas han sido calculadas utilizando cifras de los últimos 12 meses. Cuando la relación aparece en blanco, significa que la razón es negativa o los valores muy elevados.

3/ El cálculo del rendimiento se refiere a los dividendos pagados en efectivo en los últimos 12 meses.

4/ Rendimiento de los últimos 12 meses

**Favor reportar cualquier error u omisión en esta página al Departamento de Desarrollo de la BVP.**

**Valores Renta Fija**  
**Actividad del 16 al 31 de marzo 2012**

**Valores Negociables Comerciales**

No.	ISIN	Emisión	Tasa	Vencimiento	Monto	Precio	Ult. Fecha
1	PAL310743FN2	Banco Delta, S.A. (Bmf)	3.50%	10-mar-2013	50,000	100.000%	16-mar-2012
2	PAL0022134B2	Cochez y Compañía, S.A.	3.00%	04-abr-2012	58,000	100.000%	26-mar-2012
3	PAL0022134C0	Cochez y Compañía, S.A.	3.13%	30-mar-2013	5,000,000	100.000%	30-mar-2012
4	PAL3291831K2	Corporación de Finanzas del País	5.00%	15-may-2012	50,000	100.000%	27-mar-2012
5	PAL3291831K2	Corporación de Finanzas del País	5.00%	15-may-2012	20,025	100.125%	28-mar-2012
6	PAL2814431B0	Empresas de Distribución Eléctrica Metro-Oes	2.90%	06-may-2012	50,000	100.000%	26-mar-2012
7	PAL1245031K0	Empresas Melo, S.A.	2.75%	19-may-2012	100,000	100.000%	29-mar-2012
8	PAL1245035T2	Empresas Melo, S.A.	2.75%	09-jun-2012	384,000	100.000%	29-mar-2012
9	PAL1245035Y2	Empresas Melo, S.A.	3.00%	24-mar-2013	1,500,000	100.000%	29-mar-2012
10	PAL312373FL0	Global Bank Corporation y Subsidiarias	2.75%	31-mar-2012	68,000	100.000%	26-mar-2012
11	PAL312373FT3	Global Bank Corporation y Subsidiarias	3.25%	03-mar-2013	1,000,000	100.000%	27-mar-2012
12	PAL157732AA9	Hipotecaria Metrocredit, S.A.	7.00%	19-jun-2012	150,047	100.031%	20-mar-2012
13	PAL157733CA3	Hipotecaria Metrocredit, S.A.	6.50%	18-feb-2013	4,458,000	100.000%	30-mar-2012

**Bonos**

No.	ISIN	Emisión	Tasa	Vencimiento	Monto	Precio	Ult. Fecha
1	XS0273345982	AES Panamá, S.A.	6.35%	21-dic-2016	364,560	108.500%	29-mar-2012
2	XS0273345982	AES Panamá, S.A.	6.35%	21-dic-2016	496,988	108.750%	23-mar-2012
3	XS0273345982	AES Panamá, S.A.	6.35%	21-dic-2016	590,780	109.000%	29-mar-2012
4	PAL3001521A1	Albrook Leasing, Company, Inc.	6.25%	29-mar-2019	25,435,000	100.000%	30-mar-2012
5	PAL3001521A1	Albrook Leasing, Company, Inc.	6.25%	29-mar-2019	10,013	100.125%	30-mar-2012
6	PAL3003813A0	Aliado Factoring, S.A.	8.50%	15-mar-2017	12,240,000	102.000%	19-mar-2012
7	PAL3186214H5	Banco Aliado, S.A.	3.25%	26-mar-2013	7,480,000	100.000%	30-mar-2012
8	PAL3186214I3	Banco Aliado, S.A.	3.75%	26-mar-2014	2,100,000	100.000%	21-mar-2012
9	PAL3186214J1	Banco Aliado, S.A.	4.00%	26-mar-2015	1,630,000	100.000%	22-mar-2012
10	PAL310741EM1	Banco Delta, S.A. (Bmf)	6.50%	15-ene-2019	175,000	100.000%	20-mar-2012
11	PAL3021716A3	Banco General, S.A.	6.50%	01-dic-2099	3,171,000	102.000%	23-mar-2012
12	PAL3050511B0	Colfinanzas, S.A.	7.25%	15-mar-2014	4,990	99.800%	26-mar-2012
13	PAL3050511B0	Colfinanzas, S.A.	7.25%	15-mar-2014	5,015	100.300%	26-mar-2012
14	PAL1251125A2	Compañía Azucarera La Estrella, S.A.	7.50%	12-ene-2017	19,115	103.750%	26-mar-2012
15	PAL0655221A3	Desarrollo Inmobiliario del Este, S.A.	7.00%	01-nov-2014	22,770	103.500%	26-mar-2012
16	USP3716WAB74	Fideicomiso ENA Sur	5.25%	25-may-2025	193,125	100.250%	29-mar-2012
17	PAL3108113A9	Finanzas Generales, S.A.	5.75%	20-nov-2014	5,000,000	100.000%	22-mar-2012
18	PAL310722AA4	Finanzas y Créditos del Hogar, S.A. (Financiera)	8.25%	30-dic-2014	322,000	100.000%	21-mar-2012
19	PAL3109911E7	First Factoring, Inc.	7.00%	21-mar-2015	406,000	100.000%	29-mar-2012
20	PAL3109911F4	First Factoring, Inc.	8.00%	28-mar-2017	616,000	100.000%	30-mar-2012
21	PAL1321921A0	Franquicias Panameñas, S.A.	6.75%	12-mar-2017	16,231	100.250%	26-mar-2012
22	PAL312371HB1	Global Bank Corporation y Subsidiarias	5.25%	27-feb-2018	500,000	100.000%	29-mar-2012
23	PAL0600321A7	Hydro Caisan, S.A.	7.00%	30-jun-2023	43,045,000	100.000%	23-mar-2012
24	PAL0600321A7	Hydro Caisan, S.A.	7.00%	30-jun-2023	633,150	100.500%	23-mar-2012
25	PAL3001211B7	Multi - Financiamiento, S.A.	6.50%	01-nov-2016	20,000	100.000%	16-mar-2012
26	PAL352071AC1	Multibank, Inc.	5.88%	24-ago-2015	55,088	100.160%	26-mar-2012
27	PAL0600221A9	Real Estate Investment Thrust Inc.	6.50%	30-abr-2018	50,125	100.250%	26-mar-2012
28	PAL1800521A8	Smart Solutions Marketing Panama, S.A. (DCH)	6.00%	01-abr-2013	5,700	100.000%	21-mar-2012

**Notas Corporativas**

No.	ISIN	Emisión	Tasa	Vencimiento	Monto	Precio	Ult. Fecha
1	PAL3417828J9	Banco La Hipotecaria, S.A.	4.50%	15-abr-2015	50,000	100.000%	26-mar-2012
2	PAL3417828U6	Banco La Hipotecaria, S.A.	4.13%	15-sep-2015	4,239,000	100.000%	26-mar-2012
3	PAL3417828V4	Banco La Hipotecaria, S.A.	4.75%	15-feb-2017	1,761,000	100.000%	26-mar-2012



**Valores Renta Fija**  
**Actividad del 16 al 31 de marzo 2012**

**Valores Negociables Comerciales**

No.	ISIN	Emisión	Tasa	Vencimiento	Monto	Precio	Ult. Fecha
1	PAL634445LA8	Notas del Tesoro de la Republica de Panamá	3.50%	30-may-2013	25,500	102.000%	26-mar-2012
2	PAL634445MA6	Notas del Tesoro de la Republica de Panamá	5.00%	15-jun-2018	544,250	108.850%	21-mar-2012
3	PAL634445NA4	Bonos del Tesoro de la Republica de Panamá	5.63%	25-jul-2022	27,120	113.000%	16-mar-2012

## Mercado Accionario del 16 al 31 de marzo de 2012

### Acciones Comunes

No.	Empresa	Ticker	Alto	Bajo	Último	Vol. Último	Vol. Tot.	Monto	Ult. Fecha
1	BG Financial Group, Inc.	BGFG	55.00	53.00	54.50	90	7,711	416,564.40	30-mar-2012
2	Empresa General de Inversiones, S.A.	EGIN	72.05	71.50	72.05	1,510	12,620	905,688.50	30-mar-2012
3	G.B. Group Corporation y Subsidiaria	GBGR	35.25	34.00	35.00	3,049	13,560	471,589.00	21-mar-2012
4	Grupo ASSA, S.A. y Subsidiarias	ASSA	64.11	64.11	64.11	7,992	7,992	512,367.12	20-mar-2012
5	Grupo Melo, S.A.	MELO	48.10	47.75	48.10	200	4,600	220,861.70	26-mar-2012
6	Grupo Mundial Tenedora, S.A.	GMUN	8.40	7.50	8.40	4,000	5,000	41,100.00	30-mar-2012
7	MHC Holding, LTD.	MHCH	33.00	32.00	33.00	300	8,113	259,916.00	29-mar-2012
8	Panama Power Holdings, Inc.	PPHO	16.50	16.50	16.50	2,000	2,000	33,000.00	20-mar-2012
9	Rey Holdings, Corp.	REYH	36.10	36.10	36.10	1,000	1,000	36,100.00	26-mar-2012
10	Unión Nacional de Empresas, S.A.	UNEM	23.00	23.00	23.00	550	550	12,650.00	30-mar-2012
<b>Sub-total</b>							<b>63,146</b>	<b>2,909,836.72</b>	

### Acciones Preferidas

No.	Empresa	Tasa	Alto	Bajo	Último	Vol. Último	Vol. Tot.	Monto	Ult. Fecha
1	Grupo Bandelta Holdings Corp.	8.00%	1,000.00	1,000.00	1,000.00	200	200	200,000.00	22-mar-2012
2	Grupo Mundial Tenedora, S.A.	7.25%	0.93	0.90	0.93	100,000	200,000	183,000.00	19-mar-2012
3	La Hipotecaria Holding	6.75%	100.00	100.00	100.00	300	1,820	182,000.00	29-mar-2012
4	Multibank, Inc.	6.70%	100.00	100.00	100.00	1,000	1,000	100,000.00	27-mar-2012
6	Multibank, Inc.	7.00%	100.00	100.00	100.00	1,000	3,000	300,000.00	27-mar-2012
7	Multibank, Inc.	7.50%	100.00	100.00	100.00	140	140	14,000.00	27-mar-2012
8	Towerbank International, Inc.	7.00%	950.00	950.00	950.00	10	10	9,500.00	21-mar-2012
<b>Sub-total</b>							<b>206,170</b>	<b>988,500.00</b>	

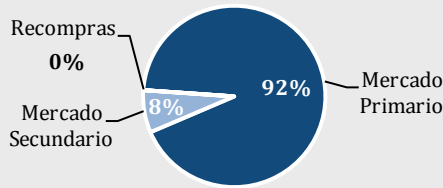
### Acciones de Fondo

No.	Empresa	Ticker	Alto	Bajo	Último	Vol. Último	Vol. Tot.	Monto	Ult. Fecha
1	Fondo General de Inversiones, S.A.	FGIN	1.02	1.00	1.02	26,471	1,287,482	1,300,749.45	29-mar-2012
2	Mundial Global Diversified Fund, S.A.	MGDF	0.89	0.89	0.89	122,289	853,618	762,267.26	27-mar-2012
3	Premier Latin American Bond Funds, S.A.	PRLABF	0.79	0.79	0.79	44,291	1,100,744	866,946.13	30-mar-2012
<b>Sub-total</b>							<b>3,241,844</b>	<b>2,929,962.84</b>	

### Total Mercado Accionario

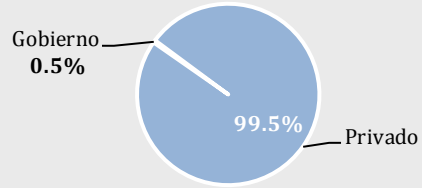
<b>Total</b>							<b>3,511,160</b>	<b>6,828,299.56</b>	
--------------	--	--	--	--	--	--	------------------	---------------------	--

### Volumen Negociado por Mercado (16 - 31 de marzo 2012)



Mercado	Monto (USD)
Mercado Primario	121,070,941
Mercado Secundario	9,903,994
Recompras	-
<b>Total</b>	<b>130,974,935</b>

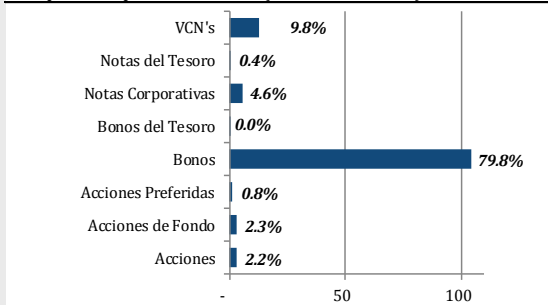
### Volumen Negociado por Sector (16 - 31 de marzo 2012)



Volumen Negociado por Sector	Monto (USD)
Gobierno	596,870
Privado	130,378,065
<b>Total</b>	<b>130,974,935</b>

### Volumen Negociado por Instrumento (16 - 31 de marzo 2012)

Composición por instrumento (16 - 31 mar. 2012)



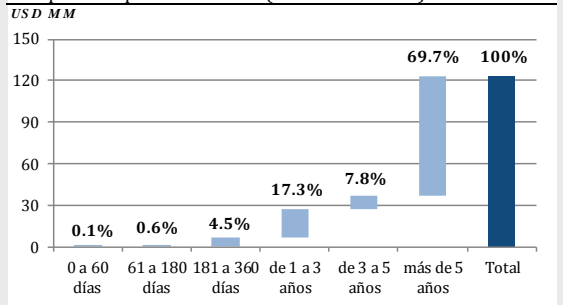
Fuente: Departamento de Desarrollo BVP

Instrumento	Monto (USD)
Acciones	2,909,837
Acciones de Fondo	3,034,007
Acciones Preferidas	988,500
Bonos	104,507,649
Bonos del Tesoro	27,120
Notas Corporativas	6,050,000
Notas del Tesoro	569,750
VCN's	12,888,072
<b>Total</b>	<b>130,974,935</b>

### Vencimiento de Valores Corporativos (16 - 31 de marzo 2012)

Por vencimiento	Monto (USD)
0 a 60 días	176,000
61 a 180 días	704,072
181 a 360 días	5,508,000
de 1 a 3 años	21,340,475
de 3 a 5 años	9,648,762
más de 5 años	86,068,413
<b>Total</b>	<b>123,445,721</b>

Composición por vencimiento (16 - 31 mar. 2012)



Fuente: Departamento de Desarrollo BVP

### Subasta de Papeles del Tesoro (16 - 31 de marzo 2012)

Instrumento	Monto adjudicado	Precio promedio	Tasa de rendimiento	Cupón
Bonos del Tesoro				
Letras del Tesoro				

<http://www.subastavalores.com.pa>

### Rendimiento de las Recompras, según vencimiento (16 - 31 de marzo 2012)

Vencimiento	Rendimiento

## Pago de Dividendos 2012

No.	Empresa	Tipo de dividendo	Fecha de pago	Accionistas registrados al	Dividendo
1	Grupo Melo, S.A.	Ordinario	Primeros cinco días de enero	30 de diciembre de 2011	0.164
2	Grupo Melo, S.A.	Ordinario	Primeros cinco días de febrero	31 de enero de 2012	0.164
3	INDESA Holdings Corp.	Ordinario	15 de febrero de 2012	10 de febrero de 2012	1.000
4	Grupo Melo, S.A.	Ordinario	Primeros cinco días de marzo	29 de febrero de 2012	0.164
5	Unión Nacional de Empresas, S.A.	Ordinario	1 de marzo de 2012	15 de febrero de 2012	0.160
6	Grupo ASSA, S.A.	Ordinario	2 de marzo de 2012	15 de febrero de 2012	0.350
7	BG Financial Group, Inc.	Ordinario	12 de marzo de 2012	29 de febrero de 2012	0.250
8	Empresa General de Inversiones, S.A.	Ordinario	15 de marzo de 2012	29 de febrero de 2012	0.300
9	Financiera Automotriz, S.A.	Extraordinario	15 de marzo de 2012	29 de febrero de 2012	6.000
10	Rey Holdings, Corp.	Ordinario	27 de marzo de 2012	16 de marzo de 2012	0.200
11	MHC Holdings, Ltd.	Ordinario	30 de marzo de 2012	27 de marzo de 2012	0.140
12	Grupo Melo, S.A.	Ordinario	Primeros cinco días de abril	30 de marzo de 2012	0.172
13	G.B. Group Corporation	Ordinario	2 de abril de 2012	12 de marzo de 2012	0.100
14	Latinex Holdings, Inc.	Ordinario	30 de abril de 2012	15 de abril de 2012	0.045000
15	Latinex Holdings, Inc.	Extraordinario	30 de abril de 2012	15 de abril de 2012	0.070
16	Grupo Mundial Tenedora, S.A	Ordinario	30 de abril de 2012	15 de abril de 2012	0.040
17	Grupo Melo, S.A.	Ordinario	Primeros cinco días de mayo	30 de abril de 2012	0.172
18	Grupo Melo, S.A.	Ordinario	Primeros cinco días de junio	30 de mayo de 2012	0.172
19	BG Financial Group, Inc.	Ordinario	12 de junio de 2012	31 de mayo de 2012	0.250
20	Empresa General de Inversiones, S.A.	Ordinario	15 de junio de 2012	31 de mayo de 2012	0.300
21	Latinex Holdings, Inc.	Ordinario	29 de junio de 2012	15 de junio de 2012	0.045000
22	Grupo Mundial Tenedora, S.A	Ordinario	30 de agosto de 2012	15 de agosto de 2012	0.040
23	BG Financial Group, Inc.	Ordinario	12 de septiembre de 2012	31 de agosto de 2012	0.250
24	Empresa General de Inversiones, S.A.	Ordinario	14 de septiembre de 2012	31 de agosto de 2012	0.300000
25	Latinex Holdings, Inc.	Ordinario	28 de septiembre de 2012	15 de septiembre de 2012	0.045
26	BG Financial Group, Inc.	Ordinario	12 de diciembre de 2012	30 de noviembre de 2012	0.250
27	Empresa General de Inversiones, S.A.	Ordinario	14 de diciembre de 2012	30 de noviembre de 2012	0.300
28	Grupo Mundial Tenedora, S.A	Ordinario	20 de diciembre de 2012	5 de diciembre de 2012	0.040
29	Latinex Holdings, Inc.	Ordinario	28 de diciembre de 2012	15 de diciembre de 2012	0.045

## Emisiones en Trámite de Inscripción al 31 de marzo de 2012

No.	Emisor	Título	Plazo	Tasa	Monto (US\$ MM)	Puesto
1	Banco Popular y de Desarrollo Comunal de Costa Rica*	Programa de Papel Comercial y Bonos	PD	PD	100.00	Multi Securities
2	Cooperativa de ahorro y Crédito de Empleados de la Caja de Seguro Social (COACECSS)	Bonos Corporativos	10 años	7.50%(Serie A) Series B y C: PD	30.00	Financial Pacific
3	Universidad Latina de Panamá, S.A.*	Bonos Corporativos	10 años	Libor 3M +	20.00	MMG Bank Corporation
4	Corporación de Finanzas del País, S.A.*	Valores Comerciales Negociables	360 días	PD	10.00	Prival Securities
5	Generadora Alto Valle, S.A.	Bonos Corporativos	10 años	PD	27.50	Prival Securities
<b>Total</b>					<b>187.50</b>	

(\*) Completó los tramites de inscripción en SMV



## Bolsa de Valores de Panamá

### AVISO LEGAL

Este documento, así como los datos, contenidos en el mismo, han sido elaborados por la Bolsa de Valores de Panamá, S.A. (en adelante "BVP"), con la finalidad de proporcionar al público inversionista información general a la fecha de emisión del informe y están sujetas a cambio sin previo aviso. BVP no asume compromiso alguno de comunicar dichos cambios ni de actualizar el contenido del presente documento.

Ni el presente documento, ni su contenido, constituyen una oferta, invitación o solicitud de compra o suscripción de valores o de otros instrumentos o de realización o cancelación de inversiones, ni pueden servir de base para ningún contrato, compromiso o decisión de ningún tipo.

El inversor que tenga acceso al presente documento debe ser consciente de que los valores, instrumento o inversiones a que el mismo se refiere pueden no ser adecuados para sus objetivos específicos de inversión, su posición financiera o su perfil de riesgo ya que no han sido tomados en consideración para la elaboración del presente informe, por lo que debe adoptar sus propias decisiones de inversión teniendo en cuenta dichas circunstancias y procurándose el asesoramiento específico y especializado que pueda ser necesario. El contenido del presente documento se basa en informaciones disponibles al público, obtenidas de fuentes que se consideran fiables. BVP no asume responsabilidad alguna, que pudiera resultar del uso de este documento o de sus contenido.

**La Bolsa de Valores de Panamá es una "Entidad Regulada y Supervisada por la Superintendencia de Mercado de Valores" y tiene Licencia para operar como Organización Autorregulada.**

### Contacto:

Juan Manuel De Rozas

[jderozas@panabolsa.com](mailto:jderozas@panabolsa.com)

(507) 2691966