

Departamento de Desarrollo



31 de Julio de 2012

Edición No. 504

Gaceta Bursátil

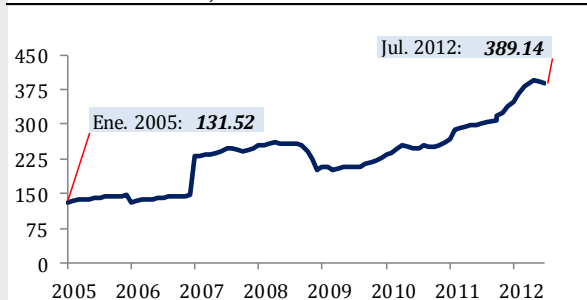
Publicación Quincenal de La Bolsa de Valores de Panamá, S.A.

<u>Índice</u>	<u>No.</u>
Gráficas y Glosas	2
Pago de Cupones Julio 2012	3
Indicadores del Mercado Accionario	8
Actividad de la Quincena y Mercado Accionario	9
Estadística de la Quincena	12
Pago de dividendos y emisiones inscritas a la fecha	13
Emisiones en trámite de inscripción	14
Disclaimer	15

Índice BVP: 389.14 – 31 de julio de 2012

Índice al 31-dic-2011: **338.97**
Cambio al 31-jul-2012: **+50.17**
Cambio %: **+14.80**

Índice BVPA - Enero 2005 - Julio 2012

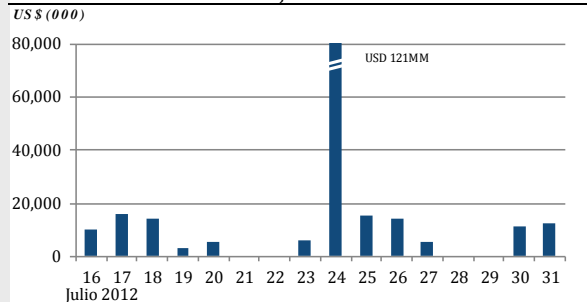


Fuente: Departamento de Desarrollo BVP

Volumen Quincenal: US\$ 235,723,996.42

Cambio vs. quincena anterior: **US\$ -70,312,181.31**
Cambio %: **-22.98**
Acumulado 2012: **US\$ 2,676,496,767.26**
% de cambio al fecha vs. año anterior: **+56.23**

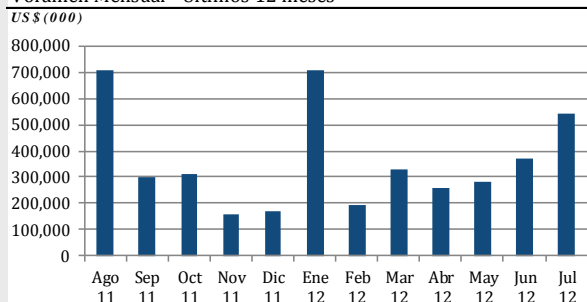
Volumen diario del 16 al 31 de julio 2012



Fuente: Departamento de Desarrollo BVP

Últimos 12 meses

Volumen Mensual - Últimos 12 meses



Fuente: Departamento de Desarrollo BVP

GLOSAS DEL MERCADO

MMG Fixed Income Fund: Pago de dividendos

Grupo Mundial en su calidad de vendedor y Mapfre América en su calidad de comprador han suscrito un contrato de compraventa de acciones, mediante el cual Grupo Mundial le vende a Mapfre América 3,500 acciones clase A.

http://www.panabolsa.com/sys/upload/files/PDFs/informes/z_info_corporativa_6242_120108_pago_de_dividendos.pdf

MMG Fixed Income Fund: valor neto por acción

El valor neto por acción de las acciones clase B de MMG Fixed Income Fund, S.A. al 31 de julio de 2012 es de US\$11.21 y el monto total de acciones en circulación es de 5,896,361.

http://www.panabolsa.com/sys/upload/files/PDFs/informes/z_info_corporativa_6243_120802_valor_netopor_accion.pdf

AES Panamá: Nuevo Tesorero

El 24 de julio se inscribió ante el Registro Público de Panamá el Sr. Ricardo Falú como tesorero de AES Panamá, S.A.

http://www.panabolsa.com/sys/upload/files/PDFs/informes/z_info_corporativa_6244_120802_nuevo_tesorero.pdf

HSBC Seguros: Acciones Preferidas no Acumulativas

Redención anticipada de la totalidad de las acciones preferidas no acumulativas por US\$25 millones el 15 de agosto. La Junta Directiva de HSBC Seguros ha autorizado un dividendo para las acciones preferidas no acumulativas en referencia para el periodo de dividendos que inicia el 15 de junio de 2012 y termina el 15 de agosto de 2012.

http://www.panabolsa.com/sys/upload/files/PDFs/informes/z_info_corporativa_6247_120802_acciones_preferidas_no_acumulativas.pdf

Pago de Cupones
Julio 2012

No.	Código ISIN	Emisor	Tasa %	Fecha de Vencimiento	Fecha de Cupón	Descripción
1	PAL3173961A1	Primer Fideicomiso de Bonos de Prestamos Hipotecarios	Superintendencia de bancos, indexado	22-feb-2029	1 jul	Bonos hipotecarios
2	PAL3174022A1	Segundo Fideicomiso de Bonos de Prestamos Hipotecarios	Superintendencia de bancos, indexado	27-mar-2031	1 jul	Bonos hipotecarios
3	PAL3180364A9	Tercer Fideicomiso de Bonos de Prestamos Hipotecarios	Tasa variable hipotecaria	18-dic-2031	1 jul	Bonos hipotecarios
4	PAL3206265A8	Cuarto Fideicomiso de Bonos de Prestamos Hipotecarios	Tasa variable hipotecaria	2-oct-2032	1 jul	Bonos hipotecarios
5	PAL3417966A6	Quinto Fideicomiso de Bonos de Prestamos Hipotecarios	Tasa variable hipotecaria	26-mar-2033	1 jul	Bonos hipotecarios
6	PAL3421867A0	Sexto Fideicomiso de Bonos de Prestamos Hipotecarios	Tasa variable hipotecaria	20-feb-2034	1 jul	Bonos hipotecarios
7	PAL3003128A3	Septimo Fideicomiso de Bonos de Prestamos Hipotecarios	Tasa variable hipotecaria	1-jul-2021	1 jul	Bonos hipotecarios
8	PAL3003128B1	Septimo Fideicomiso de Bonos de Prestamos Hipotecarios	Tasa variable hipotecaria	1-jul-2021	1 jul	Bonos hipotecarios
9	PAL312378AC9	Global Bank Corporation y Subsidiarias	6.5	1-abr-2025	1 jul	Acciones preferidas
10	PAL3520633V2	Banco Internacional de Costa Rica, S.A.	3.25	28-ene-2013	2 jul	Valores comerciales negociables
11	PAL3520633X8	Banco Internacional de Costa Rica, S.A.	2.5	30-oct-2012	2 jul	Valores comerciales negociables
12	PAL3520633W0	Banco Internacional de Costa Rica, S.A.	3.25	27-feb-2013	2 jul	Valores comerciales negociables
13	PAL2208325G7	Sociedad Urbanizadora del Caribe, S.A.	6.5	12-ago-2020	2 jul	Bonos
14	PAL2208325H5	Sociedad Urbanizadora del Caribe, S.A.	6.5	16-ago-2020	2 jul	Bonos
15	PAL2208339I4	Sociedad Urbanizadora del Caribe, S.A.	2.9	1-oct-2012	3 jul	Valores comerciales negociables
16	PAL3520633N9	Banco Internacional de Costa Rica, S.A.	3	31-oct-2012	3 jul	Valores comerciales negociables
17	PAL3520633O7	Banco Internacional de Costa Rica, S.A.	3	1-nov-2012	4 jul	Valores comerciales negociables
18	PAL310741EA6	Banco Delta, S.A. (Bmf)	6.5	4-jul-2012	4 jul	Bonos
19	PAL2208339J2	Sociedad Urbanizadora del Caribe, S.A.	2.9	2-oct-2012	4 jul	Valores comerciales negociables
20	PAL220833BA6	Sociedad Urbanizadora del Caribe, S.A.	3.25	27-mar-2013	4 jul	Valores comerciales negociables
21	PAL2208339Q7	Sociedad Urbanizadora del Caribe, S.A.	3.25	29-mar-2013	4 jul	Valores comerciales negociables
22	PAL3520789C2	Multibank, Inc.	7.5	30-oct-2050	5 jul	Acciones preferidas
23	PAL3520789B4	Multibank, Inc.	7	22-ago-2050	5 jul	Acciones preferidas
24	PAL312373FV9	Global Bank Corporation y Subsidiarias	3.25	31-may-2013	5 jul	Valores comerciales negociables
25	PAL312373FN6	Global Bank Corporation y Subsidiarias	3	5-jul-2012	5 jul	Valores comerciales negociables
26	PAL3061781C4	Credicorp Bank, S.A.	6.5	5-jul-2050	5 jul	Acciones preferidas
27	PAL1570125A6	Sociedad de Alimentos de Primera, S.A. (Bonlac)	Tasa libor trimestral + 3.75	6-ene-2022	6 jul	Bonos
28	PAL3104131C1	Banco Bilbao Vizcaya Argentaria (Panamá), S.A.	5.25	6-oct-2021	6 jul	Bonos
29	PAL1200921A6	Productos Alimenticios Pascual, S.A.	Tasa libor trimestral + 3.75	6-ene-2022	6 jul	Bonos
30	PAL2208339O2	Sociedad Urbanizadora del Caribe, S.A.	3	2-ene-2013	6 jul	Valores comerciales negociables
31	PAL2208339R5	Sociedad Urbanizadora del Caribe, S.A.	3.25	3-abr-2013	7 jul	Valores comerciales negociables
32	PAL3520633Y6	Banco Internacional de Costa Rica, S.A.	3.25	3-may-2013	7 jul	Valores comerciales negociables
33	PAL3520633Y6	Banco Internacional de Costa Rica, S.A.	3.25	3-may-2013	7 jul	Valores comerciales negociables
34	PAL312371DD6	Global Bank Corporation y Subsidiarias	5.25	7-feb-2018	7 jul	Bonos
35	PAL1577324A8	Hipotecaria Metrocredit, S.A.	Tasa libor trimestral + 3.00	8-jul-2013	8 jul	Bonos hipotecarios
36	PAL312373FT3	Global Bank Corporation y Subsidiarias	3.25	3-mar-2013	8 jul	Valores comerciales negociables
37	PAL3003921B9	Octavo Fideicomiso de Bonos de Prestamos Hipotecarios	Tasa variable hipotecaria	19-dic-2036	8 jul	Bonos hipotecarios
38	PAL3003921A1	Octavo Fideicomiso de Bonos de Prestamos Hipotecarios	Tasa variable hipotecaria	19-dic-2036	8 jul	Bonos hipotecarios
39	PAL3421869A6	Noveno Fideicomiso de Bonos de Prestamos Hipotecarios	Tasa variable hipotecaria	31-dic-2022	8 jul	Bonos hipotecarios
40	PAL3421869B4	Noveno Fideicomiso de Bonos de Prestamos Hipotecarios	Tasa variable hipotecaria	31-dic-2022	8 jul	Bonos hipotecarios
41	PAL3520633T6	Banco Internacional de Costa Rica, S.A.	3.25	4-ene-2013	8 jul	Valores comerciales negociables
42	PAL300026AA2	Decimo Fideicomiso de Bonos de Prestamos Hipotecarios	Tasa variable hipotecaria	8-sep-2039	8 jul	Bonos hipotecarios
43	PAL300026AB0	Decimo Fideicomiso de Bonos de Prestamos Hipotecarios	Tasa variable hipotecaria	8-sep-2039	8 jul	Bonos hipotecarios
44	PAL220833BB4	Sociedad Urbanizadora del Caribe, S.A.	3.25	4-abr-2013	8 jul	Valores comerciales negociables
45	PAL3520633P4	Banco Internacional de Costa Rica, S.A.	3	7-sep-2012	9 jul	Valores comerciales negociables
46	PAL312373FU1	Global Bank Corporation y Subsidiarias	3.25	4-abr-2013	9 jul	Valores comerciales negociables
47	PAL3151132A5	Helefactor, Corp.	Tasa de mercado	4-oct-2012	10 jul	Valores comerciales negociables
48	PAL3421867B8	Sexto Fideicomiso de Bonos de Prestamos Hipotecarios	Tasa variable hipotecaria	20-feb-2034	10 jul	Bonos hipotecarios
49	PAL3417966B4	Quinto Fideicomiso de Bonos de Prestamos Hipotecarios	Tasa variable hipotecaria	26-mar-2033	10 jul	Bonos hipotecarios
50	PAL3206265B6	Cuarto Fideicomiso de Bonos de Prestamos Hipotecarios	Tasa variable hipotecaria	2-oct-2032	10 jul	Bonos hipotecarios

Pago de Cupones
Julio 2012

No.	Código ISIN	Emisor	Tasa %	Fecha de Vencimiento	Fecha de Cupón	Descripción
51	PAL3180364B7	Tercer Fideicomiso de Bonos de Prestamos Hipotecarios	Tasa variable hipotecaria	18-dic-2031	10 jul	Bonos hipotecarios
52	PAL4126421A2	Bahía Las Minas Corp.	Tasa libor trimestral + 3.00	10-ene-2020	10 jul	Bonos
53	PAL4126421B0	Bahía Las Minas Corp.	Tasa libor trimestral + 3.00	10-ene-2022	10 jul	Bonos
54	PAL3520621V7	Banco Internacional de Costa Rica, S.A.	4.5	11-oct-2016	11 jul	Bonos
55	PAL312378AB1	Global Bank Corporation y Subsidiarias	7	11-ene-2025	11 jul	Acciones preferidas
56	PAL2208339S3	Sociedad Urbanizadora del Caribe, S.A.	3.25	5-abr-2013	11 jul	Valores comerciales negociables
57	PAL2208339K0	Sociedad Urbanizadora del Caribe, S.A.	2.9	9-oct-2012	11 jul	Valores comerciales negociables
58	PAL2208339L8	Sociedad Urbanizadora del Caribe, S.A.	2.9	10-oct-2012	12 jul	Valores comerciales negociables
59	PAL312378CB7	Global Bank Corporation y Subsidiarias	6.5	12-sep-2050	12 jul	Acciones preferidas
60	PAL312373FP1	Global Bank Corporation y Subsidiarias	3	6-sep-2012	12 jul	Valores comerciales negociables
61	XS0257819374	Elektra Noreste, S.A.	7.6	12-jul-2021	12 jul	Bonos
62	PAL1245037L5	Empresas Melo, S.A.	2.75	12-jul-2012	12 jul	Valores comerciales negociables
63	PAL3520633K5	Banco Internacional de Costa Rica, S.A.	3	10-oct-2012	12 jul	Valores comerciales negociables
64	PAL1251125A2	Compañía Azucarera La Estrella, S.A.	Tasa libor trimestral + 3.50	12-ene-2017	12 jul	Bonos
65	PAL1251125B0	Compañía Azucarera La Estrella, S.A.	8	12-ene-2017	12 jul	Bonos
66	PAL312373FS5	Global Bank Corporation y Subsidiarias	3.25	7-ene-2013	13 jul	Valores comerciales negociables
67	PAL0756821D2	Inmobiliaria Don Antonio, S.A.	3.75	14-jul-2016	14 jul	Bonos hipotecarios
68	PAL1577328A9	Hipotecaria Metrocredit, S.A.	Tasa libor trimestral + 3.00	14-dic-2015	14 jul	Bonos hipotecarios
69	PAL3520633Z3	Banco Internacional de Costa Rica, S.A.	3.25	10-may-2013	14 jul	Valores comerciales negociables
70	PAL3520621F0	Banco Internacional de Costa Rica, S.A.	4.5	14-ene-2016	14 jul	Bonos
71	PAL3520633U4	Banco Internacional de Costa Rica, S.A.	3.25	11-ene-2013	15 jul	Valores comerciales negociables
72	PAL3291831M8	Corporación de Finanzas del País	4.25	30-ene-2013	15 jul	Valores comerciales negociables
73	PAL3291834A7	Corporación de Finanzas del País	4.625	13-abr-2013	15 jul	Valores comerciales negociables
74	PAL3291831N6	Corporación de Finanzas del País	4.625	26-abr-2013	15 jul	Valores comerciales negociables
75	PAL3291831O4	Corporación de Finanzas del País	4.625	10-may-2013	15 jul	Valores comerciales negociables
76	PAL3291831P1	Corporación de Finanzas del País	4.625	30-may-2013	15 jul	Valores comerciales negociables
77	PAL3291812G0	Corporación de Finanzas del País	5	24-oct-2013	15 jul	Bonos
78	PAL3291812C9	Corporación de Finanzas del País	5.75	14-jun-2015	15 jul	Bonos
79	PAL3174022B9	Segundo Fideicomiso de Bonos de Prestamos Hipotecarios	Superintendencia de bancos, indexado	27-mar-2031	15 jul	Bonos hipotecarios
80	PAL3291813A1	Corporación de Finanzas del País	8	27-ago-2110	15 jul	Bonos
81	PAL0022134C0	Cochez y Compañía, S.A.	3.125	30-mar-2013	15 jul	Valores comerciales negociables
82	PAL3112521A7	Primer Fideicomiso de Bonos de Prestamos Personales	7	15-jul-2012	15 jul	Bonos
83	PAL3112521B5	Primer Fideicomiso de Bonos de Prestamos Personales	10	15-jul-2012	15 jul	Bonos
84	PAL1567182C8	Grupo Mundial Tenedora, S.A.	7.25	15-jul-2050	15 jul	Acciones preferidas
85	PAL1567183B8	Grupo Mundial Tenedora, S.A.	6.75	15-jul-2050	15 jul	Acciones preferidas
86	PAL1567182D6	Grupo Mundial Tenedora, S.A.	7	15-nov-2050	15 jul	Acciones preferidas
87	PAL1567182A2	Grupo Mundial Tenedora, S.A.	7.25	15-jun-2050	15 jul	Acciones preferidas
88	PAL312373FR7	Global Bank Corporation y Subsidiarias	3	9-dic-2012	15 jul	Valores comerciales negociables
89	PAL312378CD3	Global Bank Corporation y Subsidiarias	7	15-dic-2050	15 jul	Acciones preferidas
90	PAL310741EC2	Banco Delta, S.A. (Bmf)	6.5	15-sep-2013	15 jul	Bonos
91	PAL310741EJ7	Banco Delta, S.A. (Bmf)	6.5	15-oct-2016	15 jul	Bonos
92	PAL310741EK5	Banco Delta, S.A. (Bmf)	6.5	15-nov-2017	15 jul	Bonos
93	PAL310741EH1	Banco Delta, S.A. (Bmf)	6.75	15-mar-2016	15 jul	Bonos
94	PAL310741EI9	Banco Delta, S.A. (Bmf)	6.75	15-sep-2016	15 jul	Bonos
95	PAL310743F00	Banco Delta, S.A. (Bmf)	3.75	5-may-2013	15 jul	Valores comerciales negociables
96	PAL310741EL3	Banco Delta, S.A. (Bmf)	5	15-ene-2015	15 jul	Bonos
97	PAL310741EG3	Banco Delta, S.A. (Bmf)	5.75	15-mar-2014	15 jul	Bonos
98	PAL310741EF5	Banco Delta, S.A. (Bmf)	6	15-feb-2013	15 jul	Bonos
99	PAL310741EM1	Banco Delta, S.A. (Bmf)	6.5	15-ene-2019	15 jul	Bonos
100	PAL310741EN9	Banco Delta, S.A. (Bmf)	6.5	15-abr-2019	15 jul	Bonos

Pago de Cupones
Julio 2012

No.	Código ISIN	Emisor	Tasa %	Fecha de Vencimiento	Fecha de Cupón	Descripción
101	PAL310743FL6	Banco Delta, S.A. (Bmf)	3.5	1-ene-2013	15 jul	Valores comerciales negociables
102	PAL310743FM4	Banco Delta, S.A. (Bmf)	3.5	28-feb-2013	15 jul	Valores comerciales negociables
103	PAL310743FN2	Banco Delta, S.A. (Bmf)	3.5	10-mar-2013	15 jul	Valores comerciales negociables
104	PAL310743FI2	Banco Delta, S.A. (Bmf)	3.5	23-ago-2012	15 jul	Valores comerciales negociables
105	PAL310743FJ0	Banco Delta, S.A. (Bmf)	3.5	13-sep-2012	15 jul	Valores comerciales negociables
106	PAL310743FK8	Banco Delta, S.A. (Bmf)	3.5	4-oct-2012	15 jul	Valores comerciales negociables
107	PAL310742BT0	Banco Delta, S.A. (Bmf)	7.5	15-feb-2015	15 jul	Bonos
108	PAL310742BO1	Banco Delta, S.A. (Bmf)	6.875	15-nov-2013	15 jul	Bonos
109	PAL310742BP8	Banco Delta, S.A. (Bmf)	7	15-feb-2014	15 jul	Bonos
110	PAL310742BQ6	Banco Delta, S.A. (Bmf)	7	15-may-2014	15 jul	Bonos
111	PAL310741ED0	Banco Delta, S.A. (Bmf)	7	15-dic-2014	15 jul	Bonos
112	PAL310741EB4	Banco Delta, S.A. (Bmf)	7.25	15-sep-2015	15 jul	Bonos
113	PAL310741EE8	Banco Delta, S.A. (Bmf)	7.25	15-dic-2015	15 jul	Bonos
114	PAL2208339F0	Sociedad Urbanizadora del Caribe, S.A.	2.9	15-jul-2012	15 jul	Valores comerciales negociables
115	PAL3417837C5	Banco La Hipotecaria, S.A.	3.25	12-abr-2013	15 jul	Valores comerciales negociables
116	PAL3417837D3	Banco La Hipotecaria, S.A.	3.25	18-abr-2013	15 jul	Valores comerciales negociables
117	PAL3417828W2	Banco La Hipotecaria, S.A.	3.5	13-abr-2014	15 jul	Notas corporativas
118	PAL3417828O9	Banco La Hipotecaria, S.A.	3.5	15-jul-2014	15 jul	Notas corporativas
119	PAL3417828Q4	Banco La Hipotecaria, S.A.	3.75	15-oct-2014	15 jul	Notas corporativas
120	PAL3417828X0	Banco La Hipotecaria, S.A.	4	8-abr-2015	15 jul	Notas corporativas
121	PAL3417828N1	Banco La Hipotecaria, S.A.	4.75	15-abr-2016	15 jul	Notas corporativas
122	PAL3417828M3	Banco La Hipotecaria, S.A.	4.75	15-may-2016	15 jul	Notas corporativas
123	PAL3417828T8	Banco La Hipotecaria, S.A.	4.75	15-dic-2016	15 jul	Notas corporativas
124	PAL3417828K7	Banco La Hipotecaria, S.A.	5	15-mar-2016	15 jul	Notas corporativas
125	PAL3417828L5	Banco La Hipotecaria, S.A.	5	15-abr-2016	15 jul	Notas corporativas
126	PAL3417828P6	Banco La Hipotecaria, S.A.	4	15-sep-2015	15 jul	Notas corporativas
127	PAL3417828U6	Banco La Hipotecaria, S.A.	4.125	15-sep-2015	15 jul	Notas corporativas
128	PAL3417828R2	Banco La Hipotecaria, S.A.	4.25	15-oct-2015	15 jul	Notas corporativas
129	PAL3417828S0	Banco La Hipotecaria, S.A.	4.25	15-dic-2015	15 jul	Notas corporativas
130	PAL3417828J9	Banco La Hipotecaria, S.A.	4.5	15-abr-2015	15 jul	Notas corporativas
131	PAL3417828V4	Banco La Hipotecaria, S.A.	4.75	15-feb-2017	15 jul	Notas corporativas
132	PAL3001011A3	Metro Leasing, S.A.	6	16-ago-2021	16 jul	Bonos
133	US698299AS33	Republica de Panamá	9,375	16-ene-2023	16 jul	Bonos deuda publica externa
134	PAL312371DC8	Global Bank Corporation y Subsidiarias	5.5	15-jun-2015	16 jul	Bonos
135	PAL1567182B0	Grupo Mundial Tenedora, S.A.	7.25	15-jul-2025	16 jul	Acciones preferidas
136	PAL1567183A0	Grupo Mundial Tenedora, S.A.	7	27-jun-2050	16 jul	Acciones preferidas
137	PAL3291812D7	Corporación de Finanzas del País	7	28-mar-2015	16 jul	Bonos
138	PAL1245026G8	Empresas Melo, S.A.	4.5	17-oct-2016	17 jul	Bonos
139	PAL1245026H6	Empresas Melo, S.A.	5	17-oct-2017	17 jul	Bonos
140	PAL1245026I4	Empresas Melo, S.A.	5.5	17-oct-2018	17 jul	Bonos
141	PAL312371DB0	Global Bank Corporation y Subsidiarias	6	17-mar-2014	17 jul	Bonos
142	PAL0924222C2	R.G. Inmobiliaria S.A.	Tasa libor trimestral + 2.50	17-jul-2012	17 jul	Valores comerciales negociables
143	PAL3001011B1	Metro Leasing, S.A.	6	25-nov-2012	17 jul	Bonos
144	PAL0848221A1	Los Castillos Real Estate, Inc.	Tasa libor trimestral + 2.25	17-nov-2023	17 jul	Bonos
145	PAL0756821H3	Inmobiliaria Don Antonio, S.A.	4.75	17-abr-2019	17 jul	Bonos hipotecarios
146	PAL3001011C9	Metro Leasing, S.A.	6	16-ene-2022	17 jul	Bonos
147	PAL2208339T1	Sociedad Urbanizadora del Caribe, S.A.	3.25	12-abr-2013	17 jul	Valores comerciales negociables
148	PAL3003712C0	Aliado Leasing, S.A.	8.5	18-ene-2013	18 jul	Bonos
149	PAL312373FO4	Global Bank Corporation y Subsidiarias	3	13-ago-2012	19 jul	Valores comerciales negociables
150	PAL1577333DA1	Hipotecaria Metrocredit, S.A.	6.5	14-jun-2013	19 jul	Valores comerciales negociables

Pago de Cupones
Julio 2012

No.	Código ISIN	Emisor	Tasa %	Fecha de Vencimiento	Fecha de Cupón	Descripción
151	PAL2208339U9	Sociedad Urbanizadora del Caribe, S.A.	3.25	15-abr-2013	19 jul	Valores comerciales negociables
152	PAL3048211E6	HSBC Leasing, S.A.	3	20-abr-2015	20 jul	Bonos
153	PAL4052512A6	Elektra Noreste, S.A.	Tasa libor trimestral + 2.38	20-oct-2018	20 jul	Bonos
154	PAL3520633L3	Banco Internacional de Costa Rica, S.A.	3	18-oct-2012	20 jul	Valores comerciales negociables
155	PAL3520633Q2	Banco Internacional de Costa Rica, S.A.	3.25	17-dic-2012	20 jul	Valores comerciales negociables
156	PAL312373FQ9	Global Bank Corporation y Subsidiarias	3	15-nov-2012	21 jul	Valores comerciales negociables
157	PAL312373FW7	Global Bank Corporation y Subsidiarias	3.25	16-jun-2013	21 jul	Valores comerciales negociables
158	PAL3520633J7	Banco Internacional de Costa Rica, S.A.	3	20-sep-2012	22 jul	Valores comerciales negociables
159	PAL2208339V7	Sociedad Urbanizadora del Caribe, S.A.	3.25	18-abr-2013	22 jul	Valores comerciales negociables
160	PAL0848222A9	Los Castillos Real Estate, Inc.	Tasa libor trimestral + 3.00	22-dic-2026	22 jul	Bonos
161	US698299AQ76	Republica de Panamá	9.375	23-jul-2012	23 jul	Bonos deuda publica externa
162	PAL3520633R0	Banco Internacional de Costa Rica, S.A.	3.25	20-dic-2012	23 jul	Valores comerciales negociables
163	PAL3109911E7	First Factoring, Inc.	7	21-mar-2015	23 jul	Bonos
164	PAL3109911F4	First Factoring, Inc.	8	28-mar-2017	23 jul	Bonos
165	PAL3109911B3	First Factoring, Inc.	8.5	23-mar-2013	23 jul	Bonos
166	PAL3109911C1	First Factoring, Inc.	9.5	23-mar-2015	23 jul	Bonos
167	PAL1245035Z9	Empresas Melo, S.A.	3	19-abr-2013	23 jul	Valores comerciales negociables
168	PAL312371DE4	Global Bank Corporation y Subsidiarias	5.25	23-feb-2018	23 jul	Bonos
169	PAL157733CA3	Hipotecaria Metrocredit, S.A.	6.5	18-feb-2013	24 jul	Valores comerciales negociables
170	PAL3107238D9	Finanzas y Créditos del Hogar, S.A. (Financiera La	7.5	18-feb-2013	24 jul	Valores comerciales negociables
171	PAL3107229A4	Finanzas y Créditos del Hogar, S.A. (Financiera La	Tasa libor trimestral + 3.00	24-sep-2014	24 jul	Bonos
172	PAL3520633S8	Banco Internacional de Costa Rica, S.A.	3	22-sep-2012	24 jul	Valores comerciales negociables
173	PAL634445NA4	Republica de Panamá	5.625	25-jul-2022	25 jul	Bonos del tesoro
174	PAL0090028E7	Empresas Tagaropolus, S.A.	3	25-jul-2012	25 jul	Valores comerciales negociables
175	PAL3520633M1	Banco Internacional de Costa Rica, S.A.	3	24-oct-2012	26 jul	Valores comerciales negociables
176	PAL3061781A8	Credicorp Bank, S.A.	7	24-mar-2025	26 jul	Acciones preferidas
177	PAL312378CC5	Global Bank Corporation y Subsidiarias	6.5	26-sep-2050	26 jul	Acciones preferidas
178	PAL3003813B8	Aliado Factoring, S.A.	8.5	27-abr-2017	27 jul	Bonos
179	PAL3520621G8	Banco Internacional de Costa Rica, S.A.	4.5	27-ene-2016	27 jul	Bonos
180	PAL3104131D9	Banco Bilbao Vizcaya Argentaria (Panamá), S.A.	5.25	27-oct-2021	27 jul	Bonos
181	PAL0090028J6	Empresas Tagaropolus, S.A.	3.25	23-abr-2013	27 jul	Valores comerciales negociables
182	PAL3520621P9	Banco Internacional de Costa Rica, S.A.	4.5	28-abr-2016	28 jul	Bonos
183	PAL3107227A8	Finanzas y Créditos del Hogar, S.A. (Financiera La	Tasa libor trimestral + 3.00	28-dic-2012	28 jul	Bonos
184	PAL0756821F7	Inmobiliaria Don Antonio, S.A.	3.75	28-oct-2016	28 jul	Bonos hipotecarios
185	PAL312378CA9	Global Bank Corporation y Subsidiarias	6.5	28-ago-2050	28 jul	Acciones preferidas
186	PAL1245038A6	Empresas Melo, S.A.	2.5	27-oct-2012	29 jul	Valores comerciales negociables
187	US698299AV61	Republica de Panamá	7.125	29-ene-2026	29 jul	Bonos deuda publica externa
188	PAL1800121A7	Salto de Francoli, S.A.	8.5	30-jul-2020	30 jul	Bonos
189	PAL310722AA4	Finanzas y Créditos del Hogar, S.A. (Financiera La	Tasa libor trimestral + 3.00	30-dic-2014	30 jul	Bonos
190	PAL3001381A0	BanESCO, S.A.	7	30-oct-2050	30 jul	Acciones preferentes acumulativas
191	PAL3001381B8	BanESCO, S.A.	7	31-ene-2050	30 jul	Acciones preferentes acumulativas
192	PAL3001381C6	BanESCO, S.A.	7	30-abr-2050	30 jul	Acciones preferentes acumulativas
193	PAL3001381D4	BanESCO, S.A.	7	30-may-2050	30 jul	Acciones preferentes acumulativas
194	PAL3022922A6	Banco Panameño De La Vivienda, S.A.	Tasa libor trimestral + 2.63	30-abr-2015	30 jul	Bonos
195	PAL3022983A8	Banco Panameño De La Vivienda, S.A.	7.5	29-jun-2050	30 jul	Acciones preferidas
196	PAL312371EA0	Global Bank Corporation y Subsidiarias	5	31-dic-2014	30 jul	Bonos
197	PAL312372GA3	Global Bank Corporation y Subsidiarias	6.75	30-ago-2070	30 jul	Bonos
198	PAL312372GB1	Global Bank Corporation y Subsidiarias	6.75	30-ago-2070	30 jul	Bonos
199	PAL312372GC9	Global Bank Corporation y Subsidiarias	6.75	30-ago-2070	30 jul	Bonos
200	PAL312372GD7	Global Bank Corporation y Subsidiarias	6.75	30-ago-2070	30 jul	Bonos

Pago de Cupones
Julio 2012

No.	Código ISIN	Emisor	Tasa %	Fecha de Vencimiento	Fecha de Cupón	Descripción
201	PAL3123786A3	Global Bank Corporation y Subsidiarias	7.5	30-dic-2020	30 jul	Acciones preferidas
202	PAL1875982D6	Grupo Bandelta Holdings Corp.	8	15-may-2025	30 jul	Acciones preferidas
203	PAL1875981C0	Grupo Bandelta Holdings Corp.	9	15-may-2025	30 jul	Acciones preferidas
204	PAL0604981B2	Gen Net U.S. Government Lease, S.A.	7	16-jul-2070	31 jul	Acciones preferidas
205	PAL1800721A4	Almacenaje Seco y Frio, S.A.	6.75	30-nov-2018	31 jul	Bonos
206	PAL1800721B2	Almacenaje Seco y Frio, S.A.	12.5	30-nov-2023	31 jul	Bonos
207	PAL2403812A0	MHC Holding, LTD.	6	31-oct-2015	31 jul	Bonos
208	PAL0600221A9	Real Estate Investment Thrust Inc.	6.5	30-abr-2018	31 jul	Bonos
209	PAL2208332Y6	Sociedad Urbanizadora del Caribe, S.A.	3	25-ene-2013	31 jul	Valores comerciales negociables

**Indicadores del Mercado Accionario
31 de julio del 2012**

Ticker	Empresas	31 de dic. 2011	Precios al 31-jul-12		Fecha de último precio 1/	Variación %	Comportamiento 52 semanas	Min. 52 semanas	Max. 52 semanas	Acciones negociadas	Volumen negociado (en US\$)	Capitalización de mercado	Peso en el Mercado
			2012	Cambio									
AMIW	Amiworld, Inc.	570	570	—	11-nov-10	0.00%		570	570	-	-	132,343,227 (*)	1.10%
ASSA	Grupo Assa, S.A.	6050	7000	▲	23-jul-12	0.14%		54.11	70.00	1,315	92,019	695,177,770	5.80%
BGFG	BG Financial Group	4806	5290	▲	31-jul-12	-0.09%		42.00	55.00	9,740	516,143	4,556,167,444	38.02%
EGIN	Empresa General de Inversiones, S.A.	6501	75.00	—	19-jul-12	0.00%		56.40	75.50	2,200	164,965	3,185,308,050	26.58%
GBGR	GB Group	3000	41.00	—	10-jul-12	0.00%		28.00	43.00	-	-	638,293,576	5.33%
GBHC	Grupo Bandelta Holding	11.12	11.12	—	07-jul-11	0.00%		11.12	11.12	-	-	21,168,177	0.18%
GMUN	Grupo Mundial Tenedora, S.A.	700	920	▲	31-jul-12	-3.16%		690	10.00	62,587	578,967	177,671,955	1.48%
GOLD	Golden Forest, S.A.	1600	13.80	—	02-ago-11	0.00%		13.80	16.00	-	-	6,411,480	0.05%
INDH	Indesa Holdings	2650	28.50	—	29-jun-12	0.00%		23.00	28.50	-	-	18,136,631	0.15%
LTXH	Latindex Holdings, Inc.	600	7.25	▲	31-jul-12	3.57%		5.10	7.45	-	-	21,335,119	0.18%
MELO	Grupo Melo, S.A.	4540	53.40	▲	31-jul-12	1.52%		44.75	53.40	5,151	274,189	123,728,921	1.03%
MHCH	MHC Holding Ltd	2650	36.35	▲	19-jul-12	0.14%		25.23	36.65	5,000	181,750	564,298,381	4.71%
MIBA	Corp. Micro-Financiera Nacional, S.A.	100	1.00	—	24-jul-02	0.00%		1.00	1.00	-	-	14,510,789	0.12%
ODIN	Odin Energy Corporation	1.10	1.10	—	16-feb-11	0.00%		1.10	1.10	-	-	808,984,440 (*)	6.75%
PPHO	Panama Power Holding, Inc.	1700	17.50	▲	31-jul-12	0.86%		15.00	20.00	5,600	97,160	253,072,698	2.11%
REIS	QBE del Istmo Cia. de Reaseguros, Inc.	630	6.30	—	15-dic-99	0.00%		6.30	6.30	-	-	15,937,702	0.13%
REYH	Rey Holding Corp.	3430	36.50	▲	24-jul-12	0.05%		26.60	36.50	4,069	148,512	578,840,652	4.83%
TAGA	Empresas Tagaropulos, S.A.	100	1.30	—	02-jul-12	0.00%		1.00	1.30	-	-	4,853,306	0.04%
TRES	Tropical Resorts International, Inc.	1050	10.00	—	04-abr-12	0.00%		10.00	11.00	-	-	15,000,000	0.13%
UNEM	Union Nacional de Empresas, S.A.	2210	29.10	—	06-jul-12	0.00%		20.10	29.95	-	-	150,807,374	1.26%
Promedios y Total										95,662	2,053,704	11,982,047,691	100.00%

1/ Se refiere a la fecha en que fue fijado el último precio de la acción

(*) Para calcular la capitalización de mercado de Amiworld y Odín se utilizó las acciones en circulación a diciembre 2011.

Favor reportar cualquier error u omisión en esta página al Departamento de Desarrollo de la BVP.



Valores Renta Fija
Actividad del 16 al 31 de julio 2012

Valores Negociables Comerciales

No.	ISIN	Emisión	Tasa	Vencimiento	Monto	Precio	Ult. Fecha
1	PAL3520634A4	Banco Internacional de Costa Rica, S.A.	3.25%	20-jul-2013	466,000	100.000%	20-jul-2012
2	PAL3417837E1	Banco La Hipotecaria, S.A.	3.00%	29-jul-2013	975,000	100.000%	31-jul-2012
3	PAL3291831P1	Corporación de Finanzas del País	4.63%	30-may-2013	266,000	100.000%	31-jul-2012
4	PAL0090028K4	Empresas Tagaropulos, S.A.	3.25%	20-jul-2013	716,000	100.000%	20-jul-2012
5	PAL3109932B9	First Factoring, Inc.	5.50%	06-jul-2013	150,000	100.000%	18-jul-2012
6	PAL3109932C7	First Factoring, Inc.	5.00%	12-ene-2013	95,000	100.000%	26-jul-2012
7	PAL312373FX5	Global Bank Corporation y Subsidiarias	3.25%	04-jul-2013	125,000	100.000%	19-jul-2012
8	PAL312373FS5	Global Bank Corporation y Subsidiarias	3.25%	07-ene-2013	120,000	100.000%	23-jul-2012
9	PAL157733CA3	Hipotecaria Metrocredit, S.A.	6.50%	18-feb-2013	100,125	100.125%	30-jul-2012
Sub-total					3,013,125		

Bonos

No.	ISIN	Emisión	Tasa	Vencimiento	Monto	Precio	Ult. Fecha
1	XS0273345982	AES Panamá, S.A.	6.35%	21-dic-2016	20,710	109.000%	24-jul-2012
2	XS0273345982	AES Panamá, S.A.	6.35%	21-dic-2016	191,400	108.750%	30-jul-2012
3	XS0273345982	AES Panamá, S.A.	6.35%	21-dic-2016	103,408	108.850%	26-jul-2012
4	PAL3186214H5	Banco Aliado, S.A.	3.25%	26-mar-2013	31,000	100.000%	25-jul-2012
5	PAL310741EL3	Banco Delta, S.A. (Bmf)	5.00%	15-ene-2015	10,000	100.000%	19-jul-2012
6	PAL310741EI9	Banco Delta, S.A. (Bmf)	6.75%	15-sep-2016	50,250	100.500%	17-jul-2012
7	PAL3021715E7	Banco General, S.A.	4.00%	18-may-2016	5,500,000	100.000%	17-jul-2012
8	PAL3021716A3	Banco General, S.A.	6.50%	01-dic-2099	13,091,331	102.300%	31-jul-2012
9	PAL1800321A3	Cable Onda, S.A.	5.50%	03-dic-2015	178,500	105.000%	25-jul-2012
10	PAL3001421A4	Capital Bank, Inc.	4.50%	20-dic-2014	85,000	100.000%	23-jul-2012
11	PAL3050512A0	Colfinanzas, S.A.	6.25%	28-jul-2017	1,600,000	100.000%	31-jul-2012
12	PAL1245026K0	Empresas Melo, S.A.	6.25%	02-jul-2022	72,720	101.000%	20-jul-2012
13	USP3716WAB74	Fideicomiso ENA Sur	5.25%	25-may-2025	19,133	100.550%	16-jul-2012
14	USP3716WAB74	Fideicomiso ENA Sur	5.25%	25-may-2025	1,073,572	100.750%	19-jul-2012
15	USP3716WAB74	Fideicomiso ENA Sur	5.25%	25-may-2025	4,605,300	102.340%	24-jul-2012
16	PAL310722AA4	Finanzas y Créditos del Hogar, S.A. (Financiera)	8.25%	30-dic-2014	447,000	100.000%	25-jul-2012
17	PAL3109911E7	First Factoring, Inc.	7.00%	21-mar-2015	275,000	100.000%	26-jul-2012
18	PAL3109913A1	First Factoring, Inc.	14.00%	30-sep-2016	572,000	100.000%	23-jul-2012
19	PAL3109911C1	First Factoring, Inc.	9.50%	23-mar-2015	25,188	100.750%	30-jul-2012
20	PAL3600521B4	Generadora Alto Valle, S.A.	7.00%	15-may-2019	75,000	100.000%	20-jul-2012
21	PAL312371HC9	Global Bank Corporation y Subsidiarias	4.75%	31-may-2017	1,679,000	100.000%	31-jul-2012
22	PAL312372GD7	Global Bank Corporation y Subsidiarias	6.75%	30-ago-2070	300,000	100.000%	23-jul-2012
23	PAL312372GD7	Global Bank Corporation y Subsidiarias	6.75%	30-ago-2070	201,500	100.750%	20-jul-2012
24	PAL312371HB1	Global Bank Corporation y Subsidiarias	5.25%	27-feb-2018	100,250	100.250%	24-jul-2012
25	PAL0600321A7	Hydro Caisan, S.A.	7.00%	30-jun-2023	8,219,500	100.000%	30-jul-2012
26	PAL352071AD9	Multibank, Inc.	5.15%	24-feb-2016	301,500	100.500%	16-jul-2012
27	PAL0600221A9	Real Estate Investment Thrust Inc.	6.50%	30-abr-2018	292,175	100.750%	25-jul-2012
28	PAL1800521C4	Smart Solutions Marketing Panama, S.A. (DCH/	6.00%	15-abr-2014	65,000	100.000%	24-jul-2012
29	PAL2208325L7	Sociedad Urbanizadora del Caribe, S.A.	6.00%	14-abr-2021	367,500	100.000%	19-jul-2012
30	PAL0600521B0	Unicorp Tower Plaza, S.A.	12.00%	29-jun-2062	1,942,000	100.000%	31-jul-2012
31	PAL1800821B0	Universidad Latina de Panamá, S.A.	4.75%	05-jul-2017	20,200	101.000%	26-jul-2012
Sub-total					41,515,136		

Bonos Hipotecarios

No.	ISIN	Emisión	Tasa	Vencimiento	Monto	Precio	Ult. Fecha
1	PAL0756821J9	Inmobiliaria Don Antonio, S.A.	3.75%	30-jul-2017	5,100,000	100.000%	30-jul-2017
Sub-total					5,100,000		

Valores Renta Fija
Actividad del 16 al 31 de julio 2012

Bonos de Desarrollo Inmobiliario

No.	ISIN	Emisión	Tasa	Vencimiento	Monto	Precio	Ult. Fecha
1	PAL0909521A0	Promotora Torre Aseguradora Ancón	7.00%	09-sep-2012	150,000	100.000%	20-jul-2012
2	PAL0909521C6	Promotora Torre Aseguradora Ancón	8.00%	09-sep-2012	957	100.000%	31-jul-2012
Sub-total					150,957		

Valores del Estado

No.	ISIN	Emisión	Tasa	Vencimiento	Monto	Precio	Ult. Fecha
1	PAL634445NA4	Bonos del Tesoro de Republica de Panamá	5.63%	25-jul-2022	555,250	111.050%	25-jul-2022
2	PAL634445NA4	Bonos del Tesoro de Republica de Panamá	5.63%	25-jul-2022	15,209,590	111.100%	25-jul-2022
3	PAL634445NA4	Bonos del Tesoro de Republica de Panamá	5.63%	25-jul-2022	5,556,000	111.120%	25-jul-2022
4	PAL634445NA4	Bonos del Tesoro de Republica de Panamá	5.63%	25-jul-2022	11,114,000	111.140%	25-jul-2022
5	PAL634445NA4	Bonos del Tesoro de Republica de Panamá	5.63%	25-jul-2022	26,398,125	111.150%	25-jul-2022
6	PAL634445NA4	Bonos del Tesoro de Republica de Panamá	5.63%	25-jul-2022	833,813	111.175%	25-jul-2022
7	PAL634445NA4	Bonos del Tesoro de Republica de Panamá	5.63%	25-jul-2022	333,570	111.190%	25-jul-2022
8	PAL634445NA4	Bonos del Tesoro de Republica de Panamá	5.63%	25-jul-2022	8,911,125	111.250%	25-jul-2022
9	PAL634445NA4	Bonos del Tesoro de Republica de Panamá	5.63%	25-jul-2022	1,112,700	111.270%	25-jul-2022
10	PAL634445NA4	Bonos del Tesoro de Republica de Panamá	5.63%	25-jul-2022	55,720,000	111.440%	25-jul-2022
11	PAL634445NA4	Bonos del Tesoro de Republica de Panamá	5.63%	25-jul-2022	5,583,920	111.500%	25-jul-2022
12	PAL634445NA4	Bonos del Tesoro de Republica de Panamá	5.63%	25-jul-2022	1,115,300	111.530%	25-jul-2022
13	PAL634445NA4	Bonos del Tesoro de Republica de Panamá	5.63%	25-jul-2022	1,715,292	111.600%	25-jul-2022
14	PAL634445NA4	Bonos del Tesoro de Republica de Panamá	5.63%	25-jul-2022	558,125	111.625%	25-jul-2022
15	PAL634445NA4	Bonos del Tesoro de Republica de Panamá	5.63%	25-jul-2022	1,674,750	111.650%	25-jul-2022
16	PAL634445NA4	Bonos del Tesoro de Republica de Panamá	5.63%	25-jul-2022	636,690	111.700%	25-jul-2022
17	PAL634445NA4	Bonos del Tesoro de Republica de Panamá	5.63%	25-jul-2022	1,676,250	111.750%	25-jul-2022
18	PAL634445NA4	Bonos del Tesoro de Republica de Panamá	5.63%	25-jul-2022	5,588,000	111.760%	25-jul-2022
19	PAL634445NA4	Bonos del Tesoro de Republica de Panamá	5.63%	25-jul-2022	1,117,700	111.770%	25-jul-2022
20	PAL634445LA8	Notas del Tesoro de Republica de Panamá	3.50%	30-may-2013	1,017,500	101.750%	24-jul-2012
21	PAL634445MA6	Notas del Tesoro de Republica de Panamá	5.00%	15-jun-2018	10,313,850	108.750%	26-jul-2012
22	PAL634445MA6	Notas del Tesoro de Republica de Panamá	5.00%	15-jun-2018	1,089,000	108.900%	26-jul-2012
23	PAL634445MA6	Notas del Tesoro de Republica de Panamá	5.00%	15-jun-2018	5,450,000	109.000%	26-jul-2012
24	PAL634445MA6	Notas del Tesoro de Republica de Panamá	5.00%	15-jun-2018	3,383,650	109.150%	27-jul-2012
25	PAL634445MA6	Notas del Tesoro de Republica de Panamá	5.00%	15-jun-2018	2,190,000	109.500%	31-jul-2012
Sub-total					168,854,200		

Total de Valores de Renta Fija

Total					218,633,417		
--------------	--	--	--	--	--------------------	--	--

Mercado Accionario del 16 al 31 de julio de 2012

Acciones Comunes

No.	Empresa	Ticker	Alto	Bajo	Último	Vol. Último	Vol. Tot.	Monto	Ult. Fecha
1	BG Financial Group, Inc.	BGFG	53.00	52.95	52.95	560	9,740	516,143.25	31-jul-2012
2	Empresa General de Inversiones, S.A.	EGIN	75.00	74.95	75.00	500	2,200	164,965.00	24-jul-2012
3	Grupo ASSA, S.A. y Subsidiarias	ASSA	70.00	69.90	70.00	653	1,315	92,018.50	24-jul-2012
4	Grupo Melo, S.A.	MELO	53.40	52.75	53.40	3,300	5,151	274,189.00	31-jul-2012
5	Grupo Mundial Tenedora, S.A.	GMUN	9.50	9.00	9.25	6,160	62,587	578,967.00	30-jul-2012
6	MHC Holding, LTD.	MHCH	36.35	36.35	36.35	2,680	5,000	181,750.00	24-jul-2012
7	Panama Power Holdings, Inc.	PPHO	17.50	17.20	17.50	600	5,600	97,160.00	31-jul-2012
8	Rey Holdings, Corp.	REYH	36.50	36.48	36.50	2,731	4,069	148,511.74	25-jul-2012
Sub-total							95,662	2,053,704.49	

Acciones Preferidas

No.	Empresa	Tasa	Alto	Bajo	Último	Vol. Último	Vol. Tot.	Monto	Ult. Fecha
1	Banco General, S.A.	7.50%	100.00	100.00	100.00	600	11,650	1,165,000.00	27-jul-2012
2	HSBC Seguros, S.A. (Conase)	7.25%	100.00	100.00	100.00	100	431	43,100.00	30-jul-2012
3	La Hipotecaria Holding	6.75%	100.00	100.00	100.00	47	807	80,700.00	17-jul-2012
4	La Hipotecaria Holding	6.75%	100.70	100.00	100.70	200	1,190	119,140.00	26-jul-2012
5	Multibank, Inc.	7.00%	100.00	100.00	100.00	388	388	38,800.00	16-jul-2012
6	Multibank, Inc.	7.75%	100.00	100.00	100.00	168	716	71,600.00	23-jul-2012
7	Multibank, Inc.	7.00%	100.00	100.00	100.00	250	250	25,000.00	23-jul-2012
Sub-total							15,432	1,543,340.00	

Acciones Preferentes Acumulativas

No.	Empresa	Tasa	Alto	Bajo	Último	Vol. Último	Vol. Tot.	Monto	Ult. Fecha
1	Banesco, S.A.	7.00%	100.00	100.00	100.00	150	1,473	147,300.00	19-jul-2012
2	Banesco, S.A.	7.00%	100.00	100.00	100.00	200	200	20,000.00	31-jul-2012
Sub-total							1,673	167,300.00	

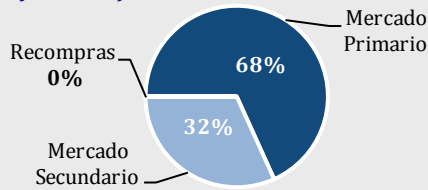
Acciones de Fondo

No.	Empresa	Ticker	Alto	Bajo	Último	Vol. Último	Vol. Tot.	Monto	Ult. Fecha
1	Fondo General de Inversiones, S.A.	FGIN	1.03	1.02	1.03	246,831	8,763,229	8,978,658.75	26-jul-2012
2	MMG Fixed Income Fund, S.A.	MMGFIF	11.10	11.10	11.10	4,550	4,550	50,505.00	26-jul-2012
3	Mundial Global Diversified Fund, S.A.	MGDF	0.89	0.89	0.89	3,017	1,710,592	1,527,777.16	18-jul-2012
4	Premier Index Fund, S.A.	PRINFU	0.51	0.51	0.51	7,869	7,869	4,000.00	26-jul-2012
5	Premier Latin American Bond Funds, S.A.	PRLABF	0.77	0.77	0.77	25,970	210,050	161,255.38	30-jul-2012
6	Prival Bond Fund, S.A.	PBFA	0.89	0.89	0.89	11,175	2,900,282	2,594,686.83	26-jul-2012
7	Prival Multi-Strategy Income & Growth F	PMSIGF	1.29	1.29	1.29	7,240	7,240	9,351.37	26-jul-2012
Sub-total							13,603,812	13,326,234.49	

Total Mercado Accionario

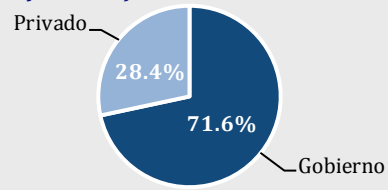
Total							13,716,579	17,090,578.98	
--------------	--	--	--	--	--	--	-------------------	----------------------	--

Volumen Negociado por Mercado (16 - 31 de julio 2012)



Mercado	Monto (USD)
Mercado Primario	160,912,478
Mercado Secundario	74,811,518
Recompras	-
Total	235,723,996

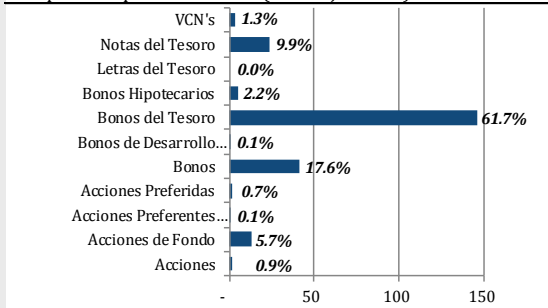
Volumen Negociado por Sector (16 - 31 de julio 2012)



Volumen Negociado por Sector	Monto (USD)
Gobierno	168,854,200
Privado	66,869,797
Total	235,723,996

Volumen Negociado por Instrumento (16 - 31 de julio 2012)

Composición por instrumento (16 - 31 jul. 2012)



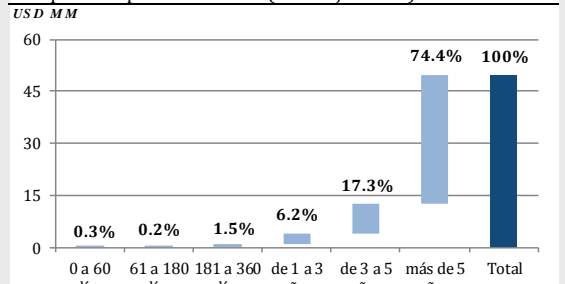
Fuente: Departamento de Desarrollo BVP

Instrumento	Monto (USD)
Acciones	2,053,704
Acciones de Fondo	13,326,234
Acciones Preferentes Acumulativas	167,300
Acciones Preferidas	1,543,340
Bonos	41,515,136
Bonos de Desarrollo Inmobiliario	150,957
Bonos del Tesoro	145,410,200
Bonos Hipotecarios	5,100,000
Letras del Tesoro	-
Notas del Tesoro	23,444,000
VCN's	3,013,125
Total	235,723,996

Vencimiento de Deuda Corporativa (16 - 31 de julio 2012)

Por vencimiento	Monto (USD)
0 a 60 días	150,957
61 a 180 días	120,000
181 a 360 días	767,125
de 1 a 3 años	3,064,188
de 3 a 5 años	8,616,968
más de 5 años	37,059,981
Total	49,779,218

Composición por vencimiento (16 - 31 jul. 2012)



Fuente: Departamento de Desarrollo BVP

Subasta de Papeles del Tesoro (16 - 31 de julio 2012)

Instrumentos de Tesoro	Monto adjudicado	Precio promedio	Tasa de rendimiento	Cupón
Bonos	100,000,000	111.12%	4.31%	5.63%
Letras	40,000,000	98.94%	1.51%	
Bonos	100,000,000	111.27%	4.25%	5.63%

<http://www.subastavalores.com.pa>

Rendimiento de las Recompras, según vencimiento (16 - 31 de julio 2012)

Vencimiento	Rendimiento

Pago de Dividendos 2012

No.	Empresa	Tipo de dividendo	Fecha de pago	Accionistas registrados al	Dividendo
1	Grupo Melo, S.A.	Ordinario	Primeros cinco días de enero	30 de diciembre de 2011	0.164
2	Grupo Melo, S.A.	Ordinario	Primeros cinco días de febrero	31 de enero de 2012	0.164
3	INDESA Holdings Corp.	Ordinario	15 de febrero de 2012	10 de febrero de 2012	1.000
4	Grupo Melo, S.A.	Ordinario	Primeros cinco días de marzo	29 de febrero de 2012	0.164
5	Unión Nacional de Empresas, S.A.	Ordinario	1 de marzo de 2012	15 de febrero de 2012	0.160
6	Grupo ASSA, S.A.	Ordinario	2 de marzo de 2012	15 de febrero de 2012	0.350
7	BG Financial Group, Inc.	Ordinario	12 de marzo de 2012	29 de febrero de 2012	0.250
8	Empresa General de Inversiones, S.A.	Ordinario	15 de marzo de 2012	29 de febrero de 2012	0.300
9	Financiera Automotriz, S.A.	Extraordinario	15 de marzo de 2012	29 de febrero de 2012	6.000
10	Rey Holdings, Corp.	Ordinario	27 de marzo de 2012	16 de marzo de 2012	0.200
11	MHC Holdings, Ltd.	Ordinario	30 de marzo de 2012	27 de marzo de 2012	0.140
12	Grupo Melo, S.A.	Ordinario	Primeros cinco días de abril	30 de marzo de 2012	0.172
13	G.B. Group Corporation	Ordinario	2 de abril de 2012	12 de marzo de 2012	0.100
14	Latinex Holdings, Inc.	Ordinario	30 de abril de 2012	15 de abril de 2012	0.045000
15	Latinex Holdings, Inc.	Extraordinario	30 de abril de 2012	15 de abril de 2012	0.070
16	Grupo Mundial Tenedora, S.A	Ordinario	30 de abril de 2012	15 de abril de 2012	0.040
17	Grupo Melo, S.A.	Ordinario	Primeros cinco días de mayo	30 de abril de 2012	0.172
18	Grupo Melo, S.A.	Ordinario	Primeros cinco días de junio	30 de mayo de 2012	0.172
19	Grupo ASSA, S.A.	Ordinario	4 de junio de 2012	21 de mayo de 2012	0.350
20	BG Financial Group, Inc.	Ordinario	12 de junio de 2012	31 de mayo de 2012	0.250
21	Empresa General de Inversiones, S.A.	Ordinario	15 de junio de 2012	31 de mayo de 2012	0.300
22	Latinex Holdings, Inc.	Ordinario	29 de junio de 2012	15 de junio de 2012	0.045000
23	INDESA Holdings Corp.	Ordinario	27 de julio de 2012	20 de julio de 2012	0.250000
24	Grupo Mundial Tenedora, S.A	Ordinario	30 de agosto de 2012	15 de agosto de 2012	0.040
25	BG Financial Group, Inc.	Ordinario	12 de septiembre de 2012	31 de agosto de 2012	0.250
26	Empresa General de Inversiones, S.A.	Ordinario	14 de septiembre de 2012	31 de agosto de 2012	0.300000
27	Latinex Holdings, Inc.	Ordinario	28 de septiembre de 2012	15 de septiembre de 2012	0.045
28	BG Financial Group, Inc.	Ordinario	12 de diciembre de 2012	30 de noviembre de 2012	0.250
29	Empresa General de Inversiones, S.A.	Ordinario	14 de diciembre de 2012	30 de noviembre de 2012	0.300
30	Grupo Mundial Tenedora, S.A	Ordinario	20 de diciembre de 2012	5 de diciembre de 2012	0.040
31	Latinex Holdings, Inc.	Ordinario	28 de diciembre de 2012	15 de diciembre de 2012	0.045

Emisiones inscritas al 31 de julio de 2012

No.	Emisor	Título	Monto (US\$ MM)	Tasa	Plazo	Inscripción	Puesto
1	Sociedad de Alimentos de Primera, S.A.	Bonos Corporativos	40.00	P.D.	10 años	enero 12	BG Valores y BG Investment
2	Productos Alimenticios Pascual, S.A.	Bonos Corporativos	80.00	P.D.	10 años	enero 12	BG Valores y BG Investment
3	Hipotecaria Metrocredit, S.A.	Valores Comerciales Negociables	8.00	6.50% anual	360 días	febrero 12	Bridge Capital of Panama
4	Inmobiliaria Don Antonio, S.A.	Bonos Rotativos y Subordinados	100.00	Libor 3M + P.D.	10 años y 99 años	febrero 12	MMG Bank Corporation
5	Hydro Caisán, S.A.	Bonos Corporativos	130.00	Libor 3M + (Min. 7%)	30-jun-23	febrero 12	BG Valores y BG Investment
6	Aliado Factoring, S.A.	Bonos Corporativos	50.00	Libor 3M + P.D.	3, 4, 5 y 7 años	marzo 12	Geneva Asset Management
7	Albrook Leasing Company, Inc.	Bonos Corporativos	70.00	P.D.	P.D.	marzo 12	Prival Securities
8	Corporación de Finanzas del País, S.A.	Valores Comerciales Negociables	10.00	P.D.	360 días	abril 12	Prival Securities
9	Banco Popular y de Desarrollo Comunal	Programa de Papel Comercial y Bonos	100.00	P.D.	360 días	mayo 12	MMG Bank Corporation
10	Hipotecaria Metrocredit, S.A.	Valores Comerciales Negociables	11.00	6.50%	mayo 13	junio 12	Bridge Capital of Panama
11	Generadora Alto Valle, S.A.	Bonos Corporativos	27.50	P.D.	7 años	junio 12	Prival Securities
12	Universidad Latina de Panamá, S.A.	Bonos Corporativos	20.00	Libor 3M + P.D.	10 años	julio 12	MMG Bank Corporation
13	Unicorp Tower Plaza, S.A.	Bonos Corporativos	28.00	P.D.	Senior: 7 años Subord: 50 años	julio 12	Prival Securities
14	Colfinanzas, S.A.	Bonos Senior y Bonos Subordinados	19.00	Senior P.d. Subor. 10%	Senior: 1 a 5 años Subord 10 años	julio 12	Prival Securities
Total			693.50				

Fuente: Departamento de Cumplimiento de BVP
P.D.: Por definir



Emisiones en trámite de inscripción al 31 de julio de 2012

No.	Emisor	Título	Plazo	Tasa	Monto (US\$ MM)	Puesto
1	Hipotecaria Metrocredit, S.A.	Bonos Corporativos	Año 2016	Libor 3M + Min. 7% y Max. 9.5%	10.00	Brigde Capital of Panama
2	R.G. Hotels, Inc.	Bonos Corporativos	Año 2017	8.25%	15.00	Brigde Capital of Panama
3	R.G. Hotels, Inc.	Valores Comerciables Negociables	Año 2013	7.25%	15.00	Brigde Capital of Panama
4	Franquicias Panameñas, S.A.	Valores Comerciables Negociables	365 días	P.D.	5.00	MMG Bank Corporation
5	Franquicias Panameñas, S.A.	Bonos Corporativos Rotativos	10 años	Libor 3M + P.D.	50.00	MMG Bank Corporation
6	Sociedad Urbanizadora del Caribe, S.A.	Bonos Corporativos Rotativos	12 años	Libor 3M + P.D.	45.00	MMG Bank Corporation
7	Instituto Costarricense de Electricidad*	Programa "F" de Bonos	P.D.	P.D.	400.00	P.D.
8	California Fixed Income Fund	1,500 Acciones Clase A 998,500 Acciones Clase B 1,000,000 Acciones Clase C	N.A.	N.A.	N.A.	P.D.
9	Banco Panameño de la Vivienda, S.A.	Valores Comerciables Negociables	360 días	P.D.	50.00	MMG Bank Corporation
Total					590.00	

Fuente: Departamento de Cumplimiento de BVP
(*) Completó los tramites de inscripción en SMV
P.D.: Por definir
N.A.: No aplica



Bolsa de Valores de Panamá

AVISO LEGAL

Este documento, así como los datos, contenidos en el mismo, han sido elaborados por la Bolsa de Valores de Panamá, S.A. (en adelante "BVP"), con la finalidad de proporcionar al público inversionista información general a la fecha de emisión del informe y están sujetas a cambio sin previo aviso. BVP no asume compromiso alguno de comunicar dichos cambios ni de actualizar el contenido del presente documento.

Ni el presente documento, ni su contenido, constituyen una oferta, invitación o solicitud de compra o suscripción de valores o de otros instrumentos o de realización o cancelación de inversiones, ni pueden servir de base para ningún contrato, compromiso o decisión de ningún tipo.

El inversor que tenga acceso al presente documento debe ser consciente de que los valores, instrumento o inversiones a que el mismo se refiere pueden no ser adecuados para sus objetivos específicos de inversión, su posición financiera o su perfil de riesgo ya que no han sido tomados en consideración para la elaboración del presente informe, por lo que debe adoptar sus propias decisiones de inversión teniendo en cuenta dichas circunstancias y procurándose el asesoramiento específico y especializado que pueda ser necesario. El contenido del presente documento se basa en informaciones disponibles al público, obtenidas de fuentes que se consideran fiables. BVP no asume responsabilidad alguna, que pudiera resultar del uso de este documento o de sus contenidos.

La Bolsa de Valores de Panamá es una "Entidad Regulada y Supervisada por la Superintendencia de Mercado de Valores" y tiene Licencia para operar como Organización Autorregulada.

Contacto:

Juan Manuel De Rozas
jderozas@panabolsa.com
(507) 2691966

Denise Canavaggio
dcanavaggio@panabolsa.com
(507) 2691966

