

Departamento de Desarrollo



31 de Agosto de 2012

Edición No. 506

Gaceta Bursátil

Publicación Quincenal de La Bolsa de Valores de Panamá, S.A.

<u>Índice</u>	<u>No.</u>
Gráficas y Glosas	2
Pago de Cupones Agosto 2012	3
Indicadores del Mercado Accionario	7
Actividad de la Quincena y Mercado Accionario	8
Estadística de la Quincena	11
Pago de dividendos	12
Emisiones inscritas a la fecha	13
Emisiones en trámite de inscripción	14
Disclaimer	15

Índice BVP: 387.54 – 31 de agosto de 2012

Índice al 31-dic-2011: **338.97**
Cambio al 31-ago-2012: **+49.57**
Cambio %: **+14.33**

Índice BVPA - Enero 2005 - Agosto 2012

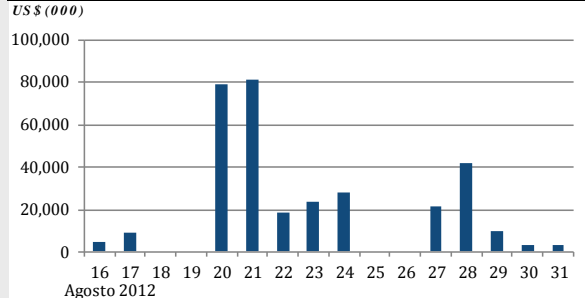


Fuente: Departamento de Desarrollo BVP

Volumen Quincenal: US\$ 325,018,454.41

Cambio vs. quincena anterior: **US\$ +123,898,650.03**
Cambio %: **+61.60**
Acumulado 2012: **US\$ 3,202,548,597.96**
% de cambio al fecha vs. año anterior: **+32.19**

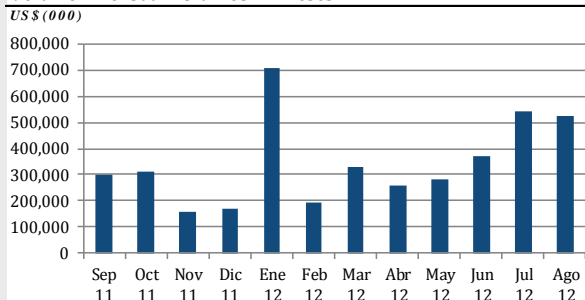
Volumen diario del 16 al 31 de agosto 2012



Fuente: Departamento de Desarrollo BVP

Últimos 12 meses

Volumen Mensual - Últimos 12 meses



Fuente: Departamento de Desarrollo BVP

GLOSAS DEL MERCADO

Grupo Financiero Acobo: Compra de Inmueble

Compra de inmueble Bodegas Inflex para ser incorporado a la cartera de activos del Fondo de Inversión Inmobiliario Vista Siglo XXI.

http://www.panabolsa.com/sys/upload/files/PDFs/informes/z_info_corporativa_6254_120820_Compra_de_Inmueble.pdf

Odin Energy Corporation: Compraventa de Acciones

Odin Energy Corporation vendió 59.81% de las acciones comunes emitidas y en circulación de la sociedad Odin Grupo de Energía a Green River Technology Inc.

http://www.panabolsa.com/sys/upload/files/PDFs/informes/z_info_corporativa_6258_120823_Compra_venta_de_Acciones.pdf

UNESA: Pago de Dividendos

El próximo 1 de septiembre se estarán pagando dividendos a todos los accionistas del Grupo UNESA registrados al 15 de agosto de 2012 a razón de US\$0.20

http://www.panabolsa.com/sys/upload/files/PDFs/informes/z_info_corporativa_6260_120823_pago_de_dividendos.pdf

Fondo de Inversión Inmobiliario Gibraltar: Colocación de Participantes

Fondo de Inversión Inmobiliaria Gibraltar colocará 119 de sus participantes el día 31 de agosto del 2012 para lo cual estará recibiendo ofertas de compra el día 31 de agosto del 2012.

http://www.panabolsa.com/sys/upload/files/PDFs/informes/z_info_corporativa_6268_120829_Colocacion_de_Participaciones.pdf

MMG Fixed Income Fund, S.A.: Pago de Dividendos

El pago del dividendo en efectivo correspondiente al mes de agosto de 2012, se declara a razón de US\$0.0470 por acción a todos los tenedores de acciones comunes clase B registrados al 31 de agosto de 2012.

http://www.panabolsa.com/sys/upload/files/PDFs/informes/z_info_corporativa_6270_120831_pago_de_dividendos.pdf

Productos Alimenticios Pascual: Fusión de Empresas

Productos Alimenticios Pascual se ha fusionado con Chenappa Inc, subsidiaria 100% de su propiedad, siendo Chenappa Inc. absorbida por PAPSA, quien es la sociedad sobreviviente.

http://www.panabolsa.com/sys/upload/files/PDFs/informes/z_info_corporativa_6271_120831_Fusion.pdf

Pago de Cupones
Agosto 2012

No.	Código ISIN	Emisor	Tasa %	Fecha de Vencimiento	Fecha de Cupón	Descripción
1	PAL3520633X8	Banco Internacional de Costa Rica, S.A.	2.5	30-oct-2012	1 ago	Valores comerciales negociables
2	PAL3520633V2	Banco Internacional de Costa Rica, S.A.	3.25	28-ene-2013	1 ago	Valores comerciales negociables
3	PAL3520633W0	Banco Internacional de Costa Rica, S.A.	3.25	27-feb-2013	1 ago	Valores comerciales negociables
4	PAL0655221A3	Desarrollo Inmobiliario del Este, S.A.	7	1-nov-2014	1 ago	Bonos
5	PAL312378AC9	Global Bank Corporation y Subsidiarias	6.5	1-abr-2025	1 ago	Acciones preferidas
6	PAL3520633N9	Banco Internacional de Costa Rica, S.A.	3	31-oct-2012	2 ago	Valores comerciales negociables
7	PAL3520633O7	Banco Internacional de Costa Rica, S.A.	3	1-nov-2012	3 ago	Valores comerciales negociables
8	PAL3417822F0	Banco La Hipotecaria, S.A.	3	3-ago-2012	3 ago	Valores comerciales negociables
9	PAL1577321A4	R.G. Inmobiliaria S.A.	Tasa libor trimestral + 3.00	3-ago-2012	3 ago	Bonos
10	PAL3520621Q7	Banco Internacional de Costa Rica, S.A.	4.5	4-may-2016	4 ago	Bonos
11	PAL1245035X4	Empresas Melo, S.A.	2.75	1-feb-2013	5 ago	Valores comerciales negociables
12	PAL1245035U0	Empresas Melo, S.A.	2.75	5-ago-2012	5 ago	Valores comerciales negociables
13	PAL312373FV9	Global Bank Corporation y Subsidiarias	3.25	31-may-2013	5 ago	Valores comerciales negociables
14	PAL0756821A8	Inmobiliaria Don Antonio, S.A.	5	5-ago-2012	5 ago	Bonos hipotecarios
15	PAL0756821B6	Inmobiliaria Don Antonio, S.A.	6	5-ago-2016	5 ago	Bonos hipotecarios
16	PAL3520633Y6	Banco Internacional de Costa Rica, S.A.	3.25	3-may-2013	6 ago	Valores comerciales negociables
17	PAL3520633Y6	Banco Internacional de Costa Rica, S.A.	3.25	3-may-2013	6 ago	Valores comerciales negociables
18	PAL1245037N1	Empresas Melo, S.A.	2.75	5-nov-2012	7 ago	Valores comerciales negociables
19	PAL3520633T6	Banco Internacional de Costa Rica, S.A.	3.25	4-ene-2013	7 ago	Valores comerciales negociables
20	PAL2814431C8	Empresas de Distribución Eléctrica Metro-Oeste,	2.5	2-may-2013	7 ago	Valores comerciales negociables
21	PAL312371HA3	Global Bank Corporation y Subsidiarias	5.5	7-feb-2019	7 ago	Bonos
22	PAL312371DD6	Global Bank Corporation y Subsidiarias	5.25	7-feb-2018	7 ago	Bonos
23	PAL312373FT3	Global Bank Corporation y Subsidiarias	3.25	3-mar-2013	8 ago	Valores comerciales negociables
24	PAL300026AA2	Decimo Fideicomiso de Bonos de Prestamos Hipo	Tasa variable hipotecaria	8-sep-2039	8 ago	Bonos hipotecarios
25	PAL300026AB0	Decimo Fideicomiso de Bonos de Prestamos Hipo	Tasa variable hipotecaria	8-sep-2039	8 ago	Bonos hipotecarios
26	PAL3003921B9	Octavo Fideicomiso de Bonos de Prestamos Hipo	Tasa variable hipotecaria	19-dic-2036	8 ago	Bonos hipotecarios
27	PAL3003921A1	Octavo Fideicomiso de Bonos de Prestamos Hipo	Tasa variable hipotecaria	19-dic-2036	8 ago	Bonos hipotecarios
28	PAL3520621H6	Banco Internacional de Costa Rica, S.A.	4.5	8-feb-2016	8 ago	Bonos
29	PAL3520633P4	Banco Internacional de Costa Rica, S.A.	3	7-sep-2012	8 ago	Valores comerciales negociables
30	PAL3021715D9	Banco General, S.A.	3	18-may-2014	8 ago	Bonos
31	PAL3021715E7	Banco General, S.A.	4	18-may-2016	8 ago	Bonos
32	PAL1577324A8	Hipotecaria Metrocredit, S.A.	Tasa libor trimestral + 3.00	8-jul-2013	8 ago	Bonos hipotecarios
33	PAL0756812B5	Inmobiliaria Don Antonio, S.A.	Tasa libor trimestral + 6.00	9-may-2111	9 ago	Bonos hipotecarios
34	PAL075682111	Inmobiliaria Don Antonio, S.A.	3.75	9-may-2017	9 ago	Bonos hipotecarios
35	PAL3904926A0	Petróleos Delta, S.A.	Tasa de mercado + 2.50	9-may-2018	9 ago	Bonos
36	PAL3904926B8	Petróleos Delta, S.A.	Tasa de mercado + 2.75	9-may-2021	9 ago	Bonos
37	PAL3904926C6	Petróleos Delta, S.A.	Tasa de mercado + 3.00	9-may-2023	9 ago	Bonos
38	PAL0090028H0	Empresas Tagaropulos, S.A.	3	5-feb-2013	9 ago	Valores comerciales negociables
39	PAL0090028F4	Empresas Tagaropulos, S.A.	3	9-ago-2012	9 ago	Valores comerciales negociables
40	PAL3003812D6	Aliado Factoring, S.A.	8.5	9-ago-2015	9 ago	Bonos
41	PAL3003712F3	Aliado Leasing, S.A.	8.5	9-ago-2015	9 ago	Bonos
42	PAL3003711F5	Aliado Leasing, S.A.	8.5	9-nov-2016	9 ago	Bonos
43	PAL312373FX5	Global Bank Corporation y Subsidiarias	3.25	4-jul-2013	9 ago	Valores comerciales negociables
44	PAL312373FU1	Global Bank Corporation y Subsidiarias	3.25	4-abr-2013	9 ago	Valores comerciales negociables
45	PAL3151132A5	Helefactor, Corp.	Tasa de mercado	4-oct-2012	10 ago	Valores comerciales negociables
46	PAL3105421A9	Financiera Cash Solution Corp.	Tasa libor trimestral + 4.00	10-feb-2020	10 ago	Bonos
47	PAL3520621T1	Banco Internacional de Costa Rica, S.A.	4.5	10-ago-2016	10 ago	Bonos
48	PAL6344457F6	Ministerio de Economía y Finanzas	0.000001	10-ago-2012	10 ago	Letras del tesoro
49	PAL3417822G8	Banco La Hipotecaria, S.A.	3	10-ago-2012	10 ago	Valores comerciales negociables
50	PAL0736322A2	Ideal Living, Corp.	6.5	10-feb-2014	10 ago	Bonos

Pago de Cupones
Agosto 2012

No.	Código ISIN	Emisor	Tasa %	Fecha de Vencimiento	Fecha de Cupón	Descripción
51	PAL3520633K5	Banco Internacional de Costa Rica, S.A.	3	10-oct-2012	11 ago	Valores comerciales negociables
52	XS0623817797	Corporación Andina de Fomento	3.625	11-may-2016	11 ago	Bonos
53	PAL312378AB1	Global Bank Corporation y Subsidiarias	7	11-ene-2025	11 ago	Acciones preferidas
54	PAL312378CB7	Global Bank Corporation y Subsidiarias	6.5	12-sep-2050	12 ago	Acciones preferidas
55	PAL312373FP1	Global Bank Corporation y Subsidiarias	3	6-sep-2012	12 ago	Valores comerciales negociables
56	PAL312373FO4	Global Bank Corporation y Subsidiarias	3	13-ago-2012	13 ago	Valores comerciales negociables
57	PAL312373FS5	Global Bank Corporation y Subsidiarias	3.25	7-ene-2013	13 ago	Valores comerciales negociables
58	PAL3520633Z3	Banco Internacional de Costa Rica, S.A.	3.25	10-may-2013	13 ago	Valores comerciales negociables
59	PAL3520621I4	Banco Internacional de Costa Rica, S.A.	4.5	14-feb-2016	14 ago	Bonos
60	PAL3520633U4	Banco Internacional de Costa Rica, S.A.	3.25	11-ene-2013	14 ago	Valores comerciales negociables
61	PAL1577328A9	Hipotecaria Metrocredit, S.A.	Tasa libor trimestral + 3.00	14-dic-2015	14 ago	Bonos hipotecarios
62	PAL2208339P9	Sociedad Urbanizadora del Caribe, S.A.	3	8-feb-2013	14 ago	Valores comerciales negociables
63	PAL2208332Z3	Sociedad Urbanizadora del Caribe, S.A.	3	8-feb-2013	14 ago	Valores comerciales negociables
64	PAL3417828W2	Banco La Hipotecaria, S.A.	3.5	13-abr-2014	15 ago	Notas corporativas
65	PAL3417828O9	Banco La Hipotecaria, S.A.	3.5	15-jul-2014	15 ago	Notas corporativas
66	PAL3417828Q4	Banco La Hipotecaria, S.A.	3.75	15-oct-2014	15 ago	Notas corporativas
67	PAL3417828V4	Banco La Hipotecaria, S.A.	4.75	15-feb-2017	15 ago	Notas corporativas
68	PAL3417828N1	Banco La Hipotecaria, S.A.	4.75	15-abr-2016	15 ago	Notas corporativas
69	PAL3417828M3	Banco La Hipotecaria, S.A.	4.75	15-may-2016	15 ago	Notas corporativas
70	PAL3417828T8	Banco La Hipotecaria, S.A.	4.75	15-dic-2016	15 ago	Notas corporativas
71	PAL3417828K7	Banco La Hipotecaria, S.A.	5	15-mar-2016	15 ago	Notas corporativas
72	PAL3417828L5	Banco La Hipotecaria, S.A.	5	15-abr-2016	15 ago	Notas corporativas
73	PAL3417828X0	Banco La Hipotecaria, S.A.	4	8-abr-2015	15 ago	Notas corporativas
74	PAL3417828P6	Banco La Hipotecaria, S.A.	4	15-sep-2015	15 ago	Notas corporativas
75	PAL3417828U6	Banco La Hipotecaria, S.A.	4.125	15-sep-2015	15 ago	Notas corporativas
76	PAL3417828R2	Banco La Hipotecaria, S.A.	4.25	15-oct-2015	15 ago	Notas corporativas
77	PAL3417828S0	Banco La Hipotecaria, S.A.	4.25	15-dic-2015	15 ago	Notas corporativas
78	PAL3417828J9	Banco La Hipotecaria, S.A.	4.5	15-abr-2015	15 ago	Notas corporativas
79	PAL3291831M8	Corporación de Finanzas del País	4.25	30-ene-2013	15 ago	Valores comerciales negociables
80	PAL3291834A7	Corporación de Finanzas del País	4.625	13-abr-2013	15 ago	Valores comerciales negociables
81	PAL3291831N6	Corporación de Finanzas del País	4.625	26-abr-2013	15 ago	Valores comerciales negociables
82	PAL3291831O4	Corporación de Finanzas del País	4.625	10-may-2013	15 ago	Valores comerciales negociables
83	PAL3291831P1	Corporación de Finanzas del País	4.625	30-may-2013	15 ago	Valores comerciales negociables
84	PAL3291812G0	Corporación de Finanzas del País	5	24-oct-2013	15 ago	Bonos
85	PAL3291812C9	Corporación de Finanzas del País	5.75	14-jun-2015	15 ago	Bonos
86	PAL3291812D7	Corporación de Finanzas del País	7	28-mar-2015	15 ago	Bonos
87	PAL3291813A1	Corporación de Finanzas del País	8	27-ago-2110	15 ago	Bonos
88	PAL3520621U9	Banco Internacional de Costa Rica, S.A.	4.5	15-ago-2016	15 ago	Bonos
89	PAL3003712A4	Aliado Leasing, S.A.	8.5	15-nov-2012	15 ago	Bonos
90	PAL312371DC8	Global Bank Corporation y Subsidiarias	5.5	15-jun-2015	15 ago	Bonos
91	PAL312373FR7	Global Bank Corporation y Subsidiarias	3	9-dic-2012	15 ago	Valores comerciales negociables
92	PAL312378CD3	Global Bank Corporation y Subsidiarias	7	15-dic-2050	15 ago	Acciones preferidas
93	PAL310743FL6	Banco Delta, S.A. (Bmf)	3.5	1-ene-2013	15 ago	Valores comerciales negociables
94	PAL310743FM4	Banco Delta, S.A. (Bmf)	3.5	28-feb-2013	15 ago	Valores comerciales negociables
95	PAL310743FN2	Banco Delta, S.A. (Bmf)	3.5	10-mar-2013	15 ago	Valores comerciales negociables
96	PAL310743FI2	Banco Delta, S.A. (Bmf)	3.5	23-ago-2012	15 ago	Valores comerciales negociables
97	PAL310743FJ0	Banco Delta, S.A. (Bmf)	3.5	13-sep-2012	15 ago	Valores comerciales negociables
98	PAL310742BT0	Banco Delta, S.A. (Bmf)	7.5	15-feb-2015	15 ago	Bonos
99	PAL310742BO1	Banco Delta, S.A. (Bmf)	6.875	15-nov-2013	15 ago	Bonos
100	PAL310742BP8	Banco Delta, S.A. (Bmf)	7	15-feb-2014	15 ago	Bonos

Pago de Cupones
Agosto 2012

No.	Código ISIN	Emisor	Tasa %	Fecha de Vencimiento	Fecha de Cupón	Descripción
101	PAL310742BQ6	Banco Delta, S.A. (Bmf)	7	15-may-2014	15 ago	Bonos
102	PAL310741ED0	Banco Delta, S.A. (Bmf)	7	15-dic-2014	15 ago	Bonos
103	PAL310741EB4	Banco Delta, S.A. (Bmf)	7.25	15-sep-2015	15 ago	Bonos
104	PAL310741EE8	Banco Delta, S.A. (Bmf)	7.25	15-dic-2015	15 ago	Bonos
105	PAL310741EN9	Banco Delta, S.A. (Bmf)	6.5	15-abr-2019	15 ago	Bonos
106	PAL310741EC2	Banco Delta, S.A. (Bmf)	6.5	15-sep-2013	15 ago	Bonos
107	PAL310741EJ7	Banco Delta, S.A. (Bmf)	6.5	15-oct-2016	15 ago	Bonos
108	PAL310741EK5	Banco Delta, S.A. (Bmf)	6.5	15-nov-2017	15 ago	Bonos
109	PAL310741EH1	Banco Delta, S.A. (Bmf)	6.75	15-mar-2016	15 ago	Bonos
110	PAL310741EI9	Banco Delta, S.A. (Bmf)	6.75	15-sep-2016	15 ago	Bonos
111	PAL310743FK8	Banco Delta, S.A. (Bmf)	3.5	4-oct-2012	15 ago	Valores comerciales negociables
112	PAL310743F00	Banco Delta, S.A. (Bmf)	3.75	5-may-2013	15 ago	Valores comerciales negociables
113	PAL310741EL3	Banco Delta, S.A. (Bmf)	5	15-ene-2015	15 ago	Bonos
114	PAL310741EG3	Banco Delta, S.A. (Bmf)	5.75	15-mar-2014	15 ago	Bonos
115	PAL310741EF5	Banco Delta, S.A. (Bmf)	6	15-feb-2013	15 ago	Bonos
116	PAL310741EM1	Banco Delta, S.A. (Bmf)	6.5	15-ene-2019	15 ago	Bonos
117	PAL3108113A9	Finanzas Generales, S.A.	Tasa libor trimestral + 2.00	20-nov-2014	15 ago	Bonos
118	PAL3001011A3	Metro Leasing, S.A.	6	16-ago-2021	16 ago	Bonos
119	PAL220832AA0	Sociedad Urbanizadora del Caribe, S.A.	Tasa libor trimestral + 3.75	16-feb-2023	16 ago	Bonos
120	PAL0302933F9	Panameña Motores, S.A.	3	17-ago-2012	17 ago	Valores comerciales negociables
121	PAL3001011B1	Metro Leasing, S.A.	6	25-nov-2012	17 ago	Bonos
122	PAL3001011C9	Metro Leasing, S.A.	6	16-ene-2022	17 ago	Bonos
123	PAL0848221A1	Los Castillos Real Estate, Inc.	Tasa libor trimestral + 2.25	17-nov-2023	17 ago	Bonos
124	PAL312371DB0	Global Bank Corporation y Subsidiarias	6	17-mar-2014	17 ago	Bonos
125	PAL3048211I7	HSBC Leasing, S.A.	2.46	17-feb-2017	17 ago	Bonos
126	PAL3003712G1	Aliado Leasing, S.A.	8.5	17-feb-2017	17 ago	Bonos
127	PAL3003711H1	Aliado Leasing, S.A.	8.5	17-feb-2017	17 ago	Bonos
128	PAL3520621J2	Banco Internacional de Costa Rica, S.A.	4.5	17-feb-2016	17 ago	Bonos
129	PAL1245037P6	Empresas Melo, S.A.	3	14-may-2013	17 ago	Valores comerciales negociables
130	PAL3520633L3	Banco Internacional de Costa Rica, S.A.	3	18-oct-2012	19 ago	Valores comerciales negociables
131	PAL3520621R5	Banco Internacional de Costa Rica, S.A.	4.5	19-may-2016	19 ago	Bonos
132	PAL3520633Q2	Banco Internacional de Costa Rica, S.A.	3.25	17-dic-2012	19 ago	Valores comerciales negociables
133	PAL1577333DA1	Hipotecaria Metrocredit, S.A.	6.5	14-jun-2013	19 ago	Valores comerciales negociables
134	PAL3417829N9	Banco La Hipotecaria, S.A.	3	19-ago-2012	19 ago	Valores comerciales negociables
135	PAL3045211A7	HSBC Leasing, S.A.	3.45	20-jul-2015	20 ago	Bonos
136	PAL312373FW7	Global Bank Corporation y Subsidiarias	3.25	16-jun-2013	21 ago	Valores comerciales negociables
137	PAL312373FQ9	Global Bank Corporation y Subsidiarias	3	15-nov-2012	21 ago	Valores comerciales negociables
138	PAL3520633J7	Banco Internacional de Costa Rica, S.A.	3	20-sep-2012	21 ago	Valores comerciales negociables
139	PAL1245035W6	Empresas Melo, S.A.	2.75	19-nov-2012	21 ago	Valores comerciales negociables
140	PAL3520633R0	Banco Internacional de Costa Rica, S.A.	3.25	20-dic-2012	22 ago	Valores comerciales negociables
141	PAL3105321A1	Financiera Davivienda, S.A.	7.5	22-feb-2013	22 ago	Bonos
142	PAL0848222A9	Los Castillos Real Estate, Inc.	Tasa libor trimestral + 3.00	22-dic-2026	22 ago	Bonos
143	PAL2208324A3	Sociedad Urbanizadora del Caribe, S.A.	Tasa libor trimestral + 3.50	22-nov-2015	23 ago	Bonos
144	PAL3109911E7	First Factoring, Inc.	7	21-mar-2015	23 ago	Bonos
145	PAL3109911F4	First Factoring, Inc.	8	28-mar-2017	23 ago	Bonos
146	PAL3109911B3	First Factoring, Inc.	8.5	23-mar-2013	23 ago	Bonos
147	PAL3109911C1	First Factoring, Inc.	9.5	23-mar-2015	23 ago	Bonos
148	PAL310743FI2	Banco Delta, S.A. (Bmf)	3.5	23-ago-2012	23 ago	Valores comerciales negociables
149	PAL312371DE4	Global Bank Corporation y Subsidiarias	5.25	23-feb-2018	23 ago	Bonos
150	PAL3520633S8	Banco Internacional de Costa Rica, S.A.	3	22-sep-2012	23 ago	Valores comerciales negociables

Pago de Cupones
Agosto 2012

No.	Código ISIN	Emisor	Tasa %	Fecha de Vencimiento	Fecha de Cupón	Descripción
151	PAL3520621K0	Banco Internacional de Costa Rica, S.A.	4.5	23-feb-2016	23 ago	Bonos
152	PAL1245037Q4	Empresas Melo, S.A.	3	20-may-2013	23 ago	Valores comerciales negociables
153	PAL3520634A4	Banco Internacional de Costa Rica, S.A.	3.25	20-jul-2013	24 ago	Valores comerciales negociables
154	PAL157733CA3	Hipotecaria Metrocredit, S.A.	6.5	18-feb-2013	24 ago	Valores comerciales negociables
155	PAL3107238D9	Finanzas y Créditos del Hogar, S.A. (Financiera La	7.5	18-feb-2013	24 ago	Valores comerciales negociables
156	PAL3107229A4	Finanzas y Créditos del Hogar, S.A. (Financiera La	Tasa libor trimestral + 3.00	24-sep-2014	24 ago	Bonos
157	PAL352071AA5	Multibank, Inc.	4.75	24-ago-2012	24 ago	Bonos
158	PAL352071AD9	Multibank, Inc.	5.15	24-feb-2016	24 ago	Bonos
159	PAL352071AB3	Multibank, Inc.	5.25	24-ago-2013	24 ago	Bonos
160	PAL3108112A1	Finanzas Generales, S.A.	Tasa libor trimestral + 2.50	25-may-2016	25 ago	Bonos
161	PAL3048211D8	HSBC Leasing, S.A.	3.04	25-feb-2015	25 ago	Bonos
162	USP3716WAB74	Fideicomiso ENA Sur	5.25	25-may-2025	25 ago	Bonos
163	USP3716WAA91	Fideicomiso ENA Sur	5.75	25-may-2025	25 ago	Bonos
164	PAL3520633M1	Banco Internacional de Costa Rica, S.A.	3	24-oct-2012	25 ago	Valores comerciales negociables
165	PAL312378CC5	Global Bank Corporation y Subsidiarias	6.5	26-sep-2050	26 ago	Acciones preferidas
166	PAL312371HB1	Global Bank Corporation y Subsidiarias	5.25	27-feb-2018	27 ago	Bonos
167	PAL312378CA9	Global Bank Corporation y Subsidiarias	6.5	28-ago-2050	28 ago	Acciones preferidas
168	PAL3107227A8	Finanzas y Créditos del Hogar, S.A. (Financiera La	Tasa libor trimestral + 3.00	28-dic-2012	28 ago	Bonos
169	PAL3003712D8	Aliado Leasing, S.A.	8.5	28-feb-2013	28 ago	Bonos
170	PAL352078BB6	Multibank, Inc.	6.7	18-ago-2026	28 ago	Acciones preferidas
171	PAL352078BA8	Multibank, Inc.	7	28-feb-2050	28 ago	Acciones preferidas
172	PAL352078BC4	Multibank, Inc.	7	20-oct-2030	28 ago	Acciones preferidas
173	PAL3003811D8	Aliado Factoring, S.A.	8.5	29-nov-2012	29 ago	Bonos
174	XS0669881715	Banco Centroamericano de Integración Económic	2	29-ago-2021	29 ago	Bonos
175	PAL1245037M3	Empresas Melo, S.A.	2.75	29-ago-2012	29 ago	Valores comerciales negociables
176	PAL3048211H9	HSBC Leasing, S.A.	2.77	29-nov-2016	29 ago	Bonos
177	PAL312371HC9	Global Bank Corporation y Subsidiarias	4.75	31-may-2017	30 ago	Bonos
178	PAL312371EA0	Global Bank Corporation y Subsidiarias	5	31-dic-2014	30 ago	Bonos
179	PAL312372GA3	Global Bank Corporation y Subsidiarias	6.75	30-ago-2070	30 ago	Bonos
180	PAL312372GB1	Global Bank Corporation y Subsidiarias	6.75	30-ago-2070	30 ago	Bonos
181	PAL312372GC9	Global Bank Corporation y Subsidiarias	6.75	30-ago-2070	30 ago	Bonos
182	PAL312372GD7	Global Bank Corporation y Subsidiarias	6.75	30-ago-2070	30 ago	Bonos
183	PAL3123786A3	Global Bank Corporation y Subsidiarias	7.5	30-dic-2020	30 ago	Acciones preferidas
184	PAL310722AA4	Finanzas y Créditos del Hogar, S.A. (Financiera La	Tasa libor trimestral + 3.00	30-dic-2014	30 ago	Bonos
185	PAL1875982D6	Grupo Bandelta Holdings Corp.	8	15-may-2025	30 ago	Acciones preferidas
186	PAL1875981C0	Grupo Bandelta Holdings Corp.	9	15-may-2025	30 ago	Acciones preferidas
187	PAL1245037O9	Empresas Melo, S.A.	2.75	26-feb-2013	30 ago	Valores comerciales negociables
188	PAL3520621W5	Banco Internacional de Costa Rica, S.A.	4.5	30-nov-2016	30 ago	Bonos
189	PAL3022983A8	Banco Panameño De La Vivienda, S.A.	7.5	29-jun-2050	30 ago	Acciones preferidas
190	PAL302188GA5	HSBC Bank (Panamá)	7	30-ago-2020	30 ago	Acciones preferidas
191	PAL302188GB3	HSBC Bank (Panamá)	7	30-ago-2020	30 ago	Acciones preferidas
192	PAL302188GC1	HSBC Bank (Panamá)	7	30-ago-2020	30 ago	Acciones preferidas
193	PAL3520727E8	Multibank, Inc.	Tasa libor trimestral + 3.05	30-nov-2012	30 ago	Bonos
194	PAL3520633X8	Banco Internacional de Costa Rica, S.A.	2.5	30-oct-2012	31 ago	Valores comerciales negociables
195	PAL1800721A4	Almacenaje Seco y Frio, S.A.	6.75	30-nov-2018	31 ago	Bonos
196	PAL1800721B2	Almacenaje Seco y Frio, S.A.	12.5	30-nov-2023	31 ago	Bonos
197	PAL3520633W0	Banco Internacional de Costa Rica, S.A.	3.25	27-feb-2013	31 ago	Valores comerciales negociables
198	PAL3520633V2	Banco Internacional de Costa Rica, S.A.	3.25	28-ene-2013	31 ago	Valores comerciales negociables

Indicadores del Mercado Accionario
31 de agosto del 2012

Ticker	Empresas	31 de dic. 2011	Precios al 31-ago-12		Fecha de último precio 1/	Variación %	Comportamiento 52 semanas	Min. 52 semanas	Max. 52 semanas	Acciones negociadas	Volumen negociado (en US\$)	Capitalización de mercado	Peso en el Mercado
			2012	Cambio									
AMIW	Amiworld, Inc.	570	570	—	11-nov-10	0.00%		570	570	-	-	132,343,227 (*)	1.11%
ASSA	Grupo Assa, S.A.	6050	7200	▲	28-ago-12	1.41%		5411	7200	3,369	241,609	715,039,992	5.99%
BGFG	BG Financial Group	4806	5250	▲	28-ago-12	0.00%		4220	5500	44,224	2,320,178	4,521,716,273	37.89%
EGIN	Empresa General de Inverstones, S.A.	6501	7500	▲	15-ago-12	0.00%		5700	7550	5,336	400,200	3,185,308,050	26.69%
GBGR	GB Group	3000	3700	▲	31-ago-12	-9.76%		2870	4300	461,732	16,206,732	576,021,032	4.83%
GBHC	Grupo Bandelta Holding	1112	1112	—	07-jul-11	0.00%		1112	1112	-	-	21,168,177	0.18%
GMUN	Grupo Mundial Tenedora, S.A.	700	925	▲	31-ago-12	-6.09%		690	1000	38,300	360,294	178,637,563	1.50%
GOLD	Golden Forest, S.A.	1600	1380	—	02-ago-11	0.00%		1380	1600	-	-	6,411,480	0.05%
INDH	Indesa Holdings	2650	3000	▲	31-ago-12	0.00%		2350	3000	-	-	19,091,190	0.16%
LTXH	Latindex Holdings, Inc.	600	800	▲	01-ago-12	6.67%		525	820	61,372	472,167	23,542,200	0.20%
MELO	Grupo Melo, S.A.	4540	5353	▲	28-ago-12	1.00%		4520	5370	2,201	116,941	124,030,134	1.04%
MHCH	MHC Holding Ltd	2650	3615	▲	28-ago-12	3.29%		2523	3665	553	19,991	561,193,576	4.70%
MIBA	Corp. Micro-Financiera Nacional, S.A.	100	100	—	24-jul-02	0.00%		100	100	-	-	14,510,789	0.12%
ODIN	Odin Energy Corporation	110	110	—	16-feb-11	0.00%		110	110	-	-	808,984,440 (*)	6.78%
PPHO	Panama Power Holding, Inc.	1700	1750	—	31-jul-12	0.00%		1500	2000	22,500	388,750	253,072,698	2.12%
REIS	QBE del Istmo Cia de Reaseguros, Inc.	630	630	—	15-dic-99	0.00%		630	630	-	-	15,937,702	0.13%
REYH	Rey Holding Corp.	3430	3800	▲	24-ago-12	3.80%		2660	3800	800	30,025	602,628,624	5.05%
TAGA	Empresas Tagaropulos, S.A.	100	135	—	07-ago-12	0.00%		100	135	-	-	5,039,971	0.04%
TRES	Tropical Resorts International, Inc.	1050	1000	—	04-abr-12	0.00%		1000	1100	-	-	15,000,000	0.13%
UNEM	Union Nacional de Empresas, S.A.	2210	3000	—	29-ago-12	0.00%		2075	3060	14,083	414,121	155,471,520	1.30%
Promedios y Total										654,470	20,971,006	11,935,148,637	100.00%

1/ Se refiere a la fecha en que fue fijado el último precio de la acción

(*) Para calcular la capitalización de mercado de Amiworlty y Odin se utilizó las acciones en circulación a diciembre 2011.

Favor reportar cualquier error u omisión en esta página al Departamento de Desarrollo de la BVP.

Valores Renta Fija
Actividad del 16 al 31 de agosto 2012

Valores Negociables Comerciales

No.	ISIN	Emisión	Tasa	Vencimiento	Monto	Precio	Ult. Fecha
1	PAL310743FN2	Banco Delta, S.A. (Bmf)	3.50%	10-mar-2013	50,000	100.000%	16-ago-2012
2	PAL310743FO0	Banco Delta, S.A. (Bmf)	3.75%	05-may-2013	160,000	100.000%	21-ago-2012
3	PAL3520633V2	Banco Internacional de Costa Rica, S.A.	3.25%	28-ene-2013	1,002,500	100.250%	27-ago-2012
4	PAL3520633Y6	Banco Internacional de Costa Rica, S.A.	3.25%	03-may-2013	424,058	100.250%	27-ago-2012
5	PAL3417837E1	Banco La Hipotecaria, S.A.	3.00%	29-jul-2013	525,000	100.000%	16-ago-2012
6	PAL3417837G6	Banco La Hipotecaria, S.A.	3.00%	16-jul-2013	225,000	100.000%	16-ago-2012
7	PAL3417837I2	Banco La Hipotecaria, S.A.	2.50%	21-may-2013	1,000,000	100.000%	22-ago-2012
8	PAL3417837H4	Banco La Hipotecaria, S.A.	2.25%	20-feb-2013	1,000,000	100.000%	22-ago-2012
9	PAL3417837J0	Banco La Hipotecaria, S.A.	3.00%	29-ago-2013	1,000,000	100.000%	30-ago-2012
10	PAL3291834B5	Corporación de Finanzas del País	4.75%	15-ago-2013	888,000	100.000%	31-ago-2012
11	PAL3291834A7	Corporación de Finanzas del País	4.63%	13-abr-2013	50,000	100.000%	20-ago-2012
12	PAL1245038B4	Empresas Melo, S.A.	3.00%	04-jun-2013	50,000	100.000%	22-ago-2012
13	PAL1245037S0	Empresas Melo, S.A.	2.75%	24-ago-2013	1,000,000	100.000%	27-ago-2012
14	PAL1245035X4	Empresas Melo, S.A.	2.75%	01-feb-2013	205,287	100.140%	31-ago-2012
15	PAL0090028M0	Empresas Tagaropulos, S.A.	3.25%	29-ago-2013	1,686,000	100.000%	29-ago-2012
16	PAL3109932C7	First Factoring, Inc.	5.00%	12-ene-2013	100,000	100.000%	22-ago-2012
17	PAL3109932B9	First Factoring, Inc.	5.50%	06-jul-2013	50,000	100.000%	22-ago-2012
18	PAL312373FX5	Global Bank Corporation y Subsidiarias	3.25%	04-jul-2013	1,660,000	100.000%	23-ago-2012
19	PAL312373FU1	Global Bank Corporation y Subsidiarias	3.25%	04-abr-2013	100,000	100.000%	21-ago-2012
20	PAL312373FV9	Global Bank Corporation y Subsidiarias	3.25%	31-may-2013	300,540	100.180%	30-ago-2012
21	PAL1800921A0	R.G. Hotel, Inc.	7.25%	02-ago-2013	3,110,000	100.000%	30-ago-2012
22	PAL2208339Z8	Sociedad Urbanizadora del Caribe, S.A.	3.15%	27-ago-2013	4,000,000	100.000%	29-ago-2012
23	PAL2208339P9	Sociedad Urbanizadora del Caribe, S.A.	3.00%	08-feb-2013	165,000	100.000%	31-ago-2012

Sub-total

18,751,385

Bonos

No.	ISIN	Emisión	Tasa	Vencimiento	Monto	Precio	Ult. Fecha
1	XS0273345982	AES Panamá, S.A.	6.35%	21-dic-2016	54,375	108.750%	17-ago-2012
2	XS0273345982	AES Panamá, S.A.	6.35%	21-dic-2016	108,625	108.625%	28-ago-2012
3	PAL3186214H5	Banco Aliado, S.A.	3.25%	26-mar-2013	2,489,000	100.000%	23-ago-2012
4	PAL3186214J1	Banco Aliado, S.A.	4.00%	26-mar-2015	525,000	100.000%	21-ago-2012
5	PAL310741EL3	Banco Delta, S.A. (Bmf)	5.00%	15-ene-2015	60,000	100.000%	16-ago-2012
6	PAL310741EN9	Banco Delta, S.A. (Bmf)	6.50%	15-abr-2019	120,000	100.000%	21-ago-2012
7	PAL3021716A3	Banco General, S.A.	6.50%	01-dic-2099	212,784	102.300%	17-ago-2012
8	CRBPCOB6707	Banco Popular y de Desarrollo Comunal	4.50%	13-jul-2015	330,000	100.000%	29-ago-2012
9	CRBPCOB6699	Banco Popular y de Desarrollo Comunal	4.00%	13-jul-2014	1,292,000	100.000%	23-ago-2012
10	PAL3001421A4	Capital Bank, Inc.	4.50%	20-dic-2014	325,000	100.000%	24-ago-2012
11	PAL1245026G8	Empresas Melo, S.A.	4.50%	17-oct-2016	2,500,000	100.000%	23-ago-2012
12	USP3716WAB74	Fideicomiso ENA Sur	5.25%	25-may-2025	358,753	101.000%	31-ago-2012
13	USP3716WAB74	Fideicomiso ENA Sur	5.25%	25-may-2025	1,524,500	102.320%	31-ago-2012
14	PAL310722AA4	Finanzas y Créditos del Hogar, S.A. (Financiera)	8.25%	30-dic-2014	516,000	100.000%	29-ago-2012
15	PAL3109911C1	First Factoring, Inc.	9.50%	23-mar-2015	100,750	100.750%	31-ago-2012
16	PAL3109911E7	First Factoring, Inc.	7.00%	21-mar-2015	398,000	100.000%	27-ago-2012
17	PAL3109911E7	First Factoring, Inc.	7.00%	21-mar-2015	49,875	99.750%	21-ago-2012
18	PAL3109911F4	First Factoring, Inc.	8.00%	28-mar-2017	40,000	100.000%	22-ago-2012
19	PAL3600321B9	Generadora Pedregalito, S.A.	6.75%	20-jun-2022	500,000	100.000%	31-ago-2012
20	PAL312371HC9	Global Bank Corporation y Subsidiarias	4.75%	31-may-2017	970,000	100.000%	31-ago-2012
21	PAL312372GB1	Global Bank Corporation y Subsidiarias	6.75%	30-ago-2070	20,000	100.000%	24-ago-2012
22	PAL312372GC9	Global Bank Corporation y Subsidiarias	6.75%	30-ago-2070	25,000	100.000%	24-ago-2012
23	PAL312372GA3	Global Bank Corporation y Subsidiarias	6.75%	30-ago-2070	25,000	100.000%	31-ago-2012
24	PAL1800922A8	R.G. Hotel, Inc.	8.25%	15-ago-2017	2,999,000	100.000%	24-ago-2012
25	PAL0600221A9	Real Estate Investment Thrust Inc.	6.50%	30-abr-2018	720,363	100.750%	31-ago-2012
26	PAL0600521B0	Unicorp Tower Plaza, S.A.	12.00%	29-jun-2062	149,250	99.500%	20-ago-2012

Sub-total

16,413,275

Valores Renta Fija
Actividad del 16 al 31 de agosto 2012

Bonos Hipotecarios

No.	ISIN	Emisión	Tasa	Vencimiento	Monto	Precio	Ult. Fecha
1	PAL300026AB0	Decimo Fideicomiso de Bonos de Prestamos H	9.00%	08-sep-2039	400,000	100.000%	15-ago-2012
2	PAL1577328A9	Hipotecaria Metrocredit, S.A.	8.00%	14-dic-2015	171,855	100.500%	01-ago-2012
Sub-total					400,000		

Notas Corporativas

No.	ISIN	Emisión	Tasa	Vencimiento	Monto	Precio	Ult. Fecha
1	PAL3417828Z5	Banco La Hipotecaria, S.A.	4.75%	17-jul-2017	1,200,000	100.000%	23-ago-2012
	PAL3417828Z5	Banco La Hipotecaria, S.A.	4.25%	15-ago-2016	1,800,000	100.000%	23-ago-2012
Sub-total					3,000,000		

Bonos 0 cupón

No.	ISIN	Emisión	Tasa	Vencimiento	Monto	Precio	Ult. Fecha
1	XS0820416302	Banco Centroamericano de Integración Econó	0.00%	23-ago-2042	50,000,000	100.000%	21-ago-2012
Sub-total					50,000,000		

Valores del Estado

No.	ISIN	Emisión	Tasa	Vencimiento	Monto	Precio	Ult. Fecha
1	PAL634445MA6	Notas del Tesoro de la Republica de Panamá	5.00%	15-jun-2018	3,300,000	110.000%	23-ago-2012
2	PAL634445MA6	Notas del Tesoro de la Republica de Panamá	5.00%	15-jun-2018	5,517,263	110.125%	29-ago-2012
3	PAL634445NA4	Bonos del Tesoro de la Republica de Panamá	5.63%	25-jul-2022	46,948,233	112.150%	20-ago-2012
4	PAL634445NA4	Bonos del Tesoro de la Republica de Panamá	5.63%	25-jul-2022	5,612,500	112.250%	20-ago-2012
5	PAL634445NA4	Bonos del Tesoro de la Republica de Panamá	5.63%	25-jul-2022	1,122,800	112.280%	16-ago-2012
6	PAL634445NA4	Bonos del Tesoro de la Republica de Panamá	5.63%	25-jul-2022	14,037,500	112.300%	20-ago-2012
7	PAL634445NA4	Bonos del Tesoro de la Republica de Panamá	5.63%	25-jul-2022	15,448,125	112.350%	20-ago-2012
8	PAL634445NA4	Bonos del Tesoro de la Republica de Panamá	5.63%	25-jul-2022	11,285,000	112.850%	21-ago-2012
9	PAL634445NA4	Bonos del Tesoro de la Republica de Panamá	5.63%	25-jul-2022	16,930,500	112.870%	21-ago-2012
10	PAL634445NA4	Bonos del Tesoro de la Republica de Panamá	5.63%	25-jul-2022	23,730,000	113.000%	27-ago-2012
11	PAL634445NA4	Bonos del Tesoro de la Republica de Panamá	5.63%	25-jul-2022	19,219	113.050%	24-ago-2012
12	PAL634445NA4	Bonos del Tesoro de la Republica de Panamá	5.63%	25-jul-2022	3,412,227	113.100%	23-ago-2012
13	PAL634445NA4	Bonos del Tesoro de la Republica de Panamá	5.63%	25-jul-2022	1,131,250	113.125%	24-ago-2012
14	PAL634445NA4	Bonos del Tesoro de la Republica de Panamá	5.63%	25-jul-2022	1,357,560	113.130%	28-ago-2012
15	PAL634445NA4	Bonos del Tesoro de la Republica de Panamá	5.63%	25-jul-2022	1,470,820	113.140%	28-ago-2012
16	PAL634445NA4	Bonos del Tesoro de la Republica de Panamá	5.63%	25-jul-2022	2,828,750	113.150%	28-ago-2012
17	PAL634445NA4	Bonos del Tesoro de la Republica de Panamá	5.63%	25-jul-2022	1,131,700	113.170%	28-ago-2012
18	PAL634445NA4	Bonos del Tesoro de la Republica de Panamá	5.63%	25-jul-2022	22,640,000	113.200%	28-ago-2012
19	PAL634445NA4	Bonos del Tesoro de la Republica de Panamá	5.63%	25-jul-2022	6,998,850	113.250%	29-ago-2012
20	PAL634445NA4	Bonos del Tesoro de la Republica de Panamá	5.63%	25-jul-2022	56,630	113.260%	23-ago-2012
21	PAL634445NA4	Bonos del Tesoro de la Republica de Panamá	5.63%	25-jul-2022	1,135,000	113.500%	28-ago-2012
Sub-total					186,113,926		

Total de Valores de Renta Fija

Total					277,071,275		
--------------	--	--	--	--	--------------------	--	--

Mercado Accionario del 16 al 31 de agosto de 2012

Acciones Comunes

No.	Empresa	Ticker	Alto	Bajo	Último	Vol. Último	Vol. Tot.	Monto	Ult. Fecha
1	BG Financial Group, Inc.	BGFG	52.50	52.20	52.50	1,870	44,224	2,320,177.50	31-ago-2012
2	Empresa General de Inversiones, S.A.	EGIN	75.00	75.00	75.00	660	5,336	400,200.00	31-ago-2012
3	G.B. Group Corporation y Subsidiaria	GBGR	41.00	35.00	37.00	556	461,732	16,206,732.00	30-ago-2012
4	Grupo ASSA, S.A. y Subsidiarias	ASSA	72.00	71.00	72.00	1,500	3,369	241,609.00	29-ago-2012
5	Grupo Melo, S.A.	MELO	53.75	53.00	53.75	12	2,201	116,940.50	28-ago-2012
6	Grupo Mundial Tenedora, S.A.	GMUN	9.80	9.00	9.25	5,000	38,300	360,293.80	31-ago-2012
7	Latinex Holdings, Inc.	LTXH	8.50	7.02	8.00	4,580	61,372	472,167.24	31-ago-2012
8	MHC Holding, LTD.	MHCH	36.15	36.15	36.15	553	553	19,990.95	28-ago-2012
9	Panama Power Holdings, Inc.	PPHO	17.50	17.00	17.50	571	22,500	388,750.00	30-ago-2012
10	Rey Holdings, Corp.	REYH	38.00	37.25	38.00	300	800	30,025.00	24-ago-2012
11	Unión Nacional de Empresas, S.A.	UNEM	30.60	29.25	30.00	183	14,083	414,120.50	31-ago-2012
Sub-total							654,470	20,971,006.49	

Acciones Preferidas

No.	Empresa	Tasa	Alto	Bajo	Último	Vol. Último	Vol. Tot.	Monto	Ult. Fecha
1	Banco Panameño De La Vivienda, S.A.	7.50%	0.99	0.99	0.99	65,000	65,000	64,350.00	17-ago-2012
2	La Hipotecaria Holding	7.00%	100.50	100.50	100.50	300	1,800	180,900.00	24-ago-2012
3	Multibank, Inc.	7.75%	101.00	101.00	101.00	1,000	4,500	454,500.00	31-ago-2012
4	Multibank, Inc.	7.00%	100.00	100.00	100.00	1,000	9,600	960,000.00	24-ago-2012
5	Towerbank International, Inc.	7.00%	1,000.00	1,000.00	1,000.00	11	11	11,000.00	22-ago-2012
Sub-total							80,911	1,670,750.00	

Acciones Preferentes Acumulativas

No.	Empresa	Tasa	Alto	Bajo	Último	Vol. Último	Vol. Tot.	Monto	Ult. Fecha
1	Banesco, S.A.	7.00%	100.00	100.00	100.00	1,000	1,000	100,000.00	22-ago-2012
2	Banesco, S.A.	7.00%	100.50	100.50	100.50	500	500	50,250.00	31-ago-2012
Sub-total							1,500	150,250.00	

Acciones de Fondo

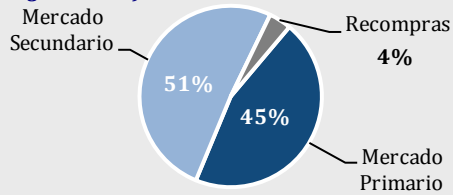
No.	Empresa	Ticker	Alto	Bajo	Último	Vol. Último	Vol. Tot.	Monto	Ult. Fecha
1	Fondo General de Inversiones, S.A.	FGIN	1.03	1.03	1.03	10,000	543,835	559,307.47	29-ago-2012
2	Premier Index Fund, S.A.	PRINFU	0.53	0.53	0.53	215,677	215,677	115,293.67	23-ago-2012
3	Premier Latin American Bond Funds, S.A.	PRLABF	0.78	0.77	0.78	257,898	12,633,827	9,785,451.65	23-ago-2012
4	Prival Bond Fund, S.A.	PBFA	0.90	0.90	0.90	25,000	2,015,413	1,807,829.41	31-ago-2012
Sub-total							15,408,752	12,267,882.20	

Total Mercado Accionario

Total							16,145,633	35,059,888.69	
--------------	--	--	--	--	--	--	-------------------	----------------------	--

Volumen Negociado por Mercado

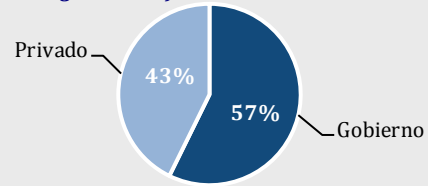
(16 - 31 de agosto 2012)



Mercado	Monto (USD)
Mercado Primario	146,671,365
Mercado Secundario	165,459,799
Recompras	12,887,290
Total	325,018,454

Volumen Negociado por Sector

(16 - 31 de agosto 2012)

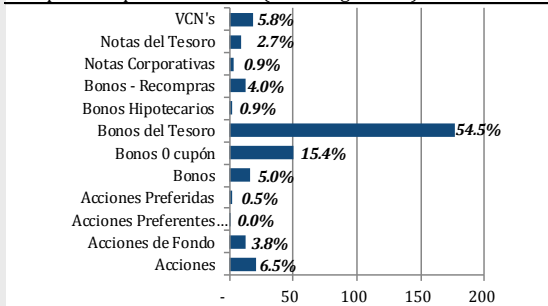


Volumen Negociado por Sector	Monto (USD)
Gobierno	186,113,926
Privado	138,904,528
Total	325,018,454

Volumen Negociado por Instrumento

(16 - 31 de agosto 2012)

Composición por instrumento (16 - 31 ago. 2012)



Fuente: Departamento de Desarrollo BVP

Instrumento	Monto (USD)
Acciones	20,971,006
Acciones de Fondo	12,267,882
Acciones Preferentes Acumulativas	150,250
Acciones Preferidas	1,670,750
Bonos	16,413,275
Bonos 0 cupón	50,000,000
Bonos del Tesoro	177,296,664
Bonos Hipotecarios	2,792,690
Bonos - Recompras	12,887,290
Notas Corporativas	3,000,000
Notas del Tesoro	8,817,263
VCN's	18,751,385
Total	325,018,454

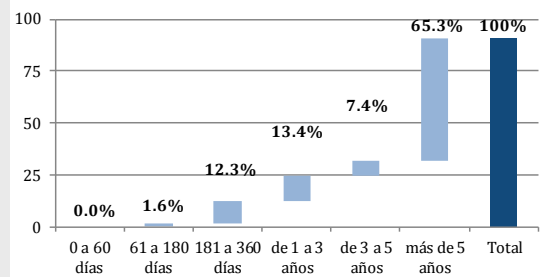
Vencimiento de Deuda Corporativa

(16 - 31 de agosto 2012)

Por vencimiento	Monto (USD)
0 a 60 días	-
61 a 180 días	1,472,787
181 a 360 días	11,193,598
de 1 a 3 años	12,170,625
de 3 a 5 años	6,765,690
más de 5 años	59,354,650
Total	90,957,349

Composición por vencimiento (16 - 31 ago. 2012)

USD MM



Fuente: Departamento de Desarrollo BVP

Subasta de Papeles del Tesoro

(16 - 31 de agosto 2012)

Instrumento de Tesoro	Monto adjudicado	Precio promedio	Tasa de rendimiento	Cupón
Bonos	25,000,000	112.86%	4.039%	5.625%
Bonos	25,000,000	113.15%	4.005%	5.625%

<http://www.subastavalores.com.pa>

Rendimiento de las Recompras, según

vencimiento (16 - 31 de agosto 2012)

Vencimiento	Rendimiento
70	7.0000%
6	3.9807%

Pago de Dividendos 2012

No.	Empresa	Tipo de dividendo	Fecha de pago	Accionistas registrados al	Dividendo
1	Grupo Melo, S.A.	Ordinario	Primeros cinco días de enero	30 de diciembre de 2011	0.164
2	Grupo Melo, S.A.	Ordinario	Primeros cinco días de febrero	31 de enero de 2012	0.164
3	INDESA Holdings Corp.	Ordinario	15 de febrero de 2012	10 de febrero de 2012	1.000
4	Grupo Melo, S.A.	Ordinario	Primeros cinco días de marzo	29 de febrero de 2012	0.164
5	Unión Nacional de Empresas, S.A.	Ordinario	1 de marzo de 2012	15 de febrero de 2012	0.160
6	Grupo ASSA, S.A.	Ordinario	2 de marzo de 2012	15 de febrero de 2012	0.350
7	BG Financial Group, Inc.	Ordinario	12 de marzo de 2012	29 de febrero de 2012	0.250
8	Empresa General de Inversiones, S.A.	Ordinario	15 de marzo de 2012	29 de febrero de 2012	0.300
9	Financiera Automotriz, S.A.	Extraordinario	15 de marzo de 2012	29 de febrero de 2012	6.000
10	Rey Holdings, Corp.	Ordinario	27 de marzo de 2012	16 de marzo de 2012	0.200
11	MHC Holdings, Ltd.	Ordinario	30 de marzo de 2012	27 de marzo de 2012	0.140
12	Grupo Melo, S.A.	Ordinario	Primeros cinco días de abril	30 de marzo de 2012	0.172
13	G.B. Group Corporation	Ordinario	2 de abril de 2012	12 de marzo de 2012	0.100
14	Latinex Holdings, Inc.	Ordinario	30 de abril de 2012	15 de abril de 2012	0.045000
15	Latinex Holdings, Inc.	Extraordinario	30 de abril de 2012	15 de abril de 2012	0.070
16	Grupo Mundial Tenedora, S.A	Ordinario	30 de abril de 2012	15 de abril de 2012	0.040
17	Grupo Melo, S.A.	Ordinario	Primeros cinco días de mayo	30 de abril de 2012	0.172
18	Grupo Melo, S.A.	Ordinario	Primeros cinco días de junio	30 de mayo de 2012	0.172
19	Grupo ASSA, S.A.	Ordinario	4 de junio de 2012	21 de mayo de 2012	0.350
20	BG Financial Group, Inc.	Ordinario	12 de junio de 2012	31 de mayo de 2012	0.250
21	Empresa General de Inversiones, S.A.	Ordinario	15 de junio de 2012	31 de mayo de 2012	0.300
22	Rey Holdings, Corp.	Ordinario	26 de junio de 2012	16 de junio de 2012	0.200
23	Latinex Holdings, Inc.	Ordinario	29 de junio de 2012	15 de junio de 2012	0.045000
24	INDESA Holdings Corp.	Ordinario	27 de julio de 2012	20 de julio de 2012	0.250000
25	Grupo Mundial Tenedora, S.A	Extraordinario	15 de agosto de 2012	31 de julio de 2012	0.250000
26	Grupo Mundial Tenedora, S.A	Ordinario	30 de agosto de 2012	15 de agosto de 2012	0.040
27	Unión Nacional de Empresas, S.A.	Ordinario	1 de septiembre de 2012	15 de agosto de 2012	0.200
28	Grupo ASSA, S.A.	Ordinario	4 de septiembre de 2012	23 de agosto de 2012	0.350
29	BG Financial Group, Inc.	Ordinario	12 de septiembre de 2012	31 de agosto de 2012	0.250
30	Empresa General de Inversiones, S.A.	Ordinario	14 de septiembre de 2012	31 de agosto de 2012	0.300000
31	MHC Holdings, Ltd.	Ordinario	19 de septiembre de 2012	12 de septiembre de 2012	0.140
32	Rey Holdings, Corp.	Ordinario	28 de septiembre de 2012	15 de septiembre de 2012	0.100
33	Latinex Holdings, Inc.	Ordinario	28 de septiembre de 2012	15 de septiembre de 2012	0.045
34	BG Financial Group, Inc.	Ordinario	12 de diciembre de 2012	30 de noviembre de 2012	0.250
35	Empresa General de Inversiones, S.A.	Ordinario	14 de diciembre de 2012	30 de noviembre de 2012	0.300
36	Grupo Mundial Tenedora, S.A	Ordinario	20 de diciembre de 2012	5 de diciembre de 2012	0.040
37	Latinex Holdings, Inc.	Ordinario	28 de diciembre de 2012	15 de diciembre de 2012	0.045

Emisiones inscritas al 31 de agosto de 2012

No.	Emisor	Título	Monto (US\$ MM)	Tasa	Plazo	Inscripción	Puesto
1	Sociedad de Alimentos de Primera, S.A.	Bonos Corporativos	40.00	P.D.	10 años	enero 12	BG Valores y BG Investment
2	Productos Alimenticios Pascual, S.A.	Bonos Corporativos	80.00	P.D.	10 años	enero 12	BG Valores y BG Investment
3	Hipotecaria Metrocredit, S.A.	Valores Comerciales Negociables	8.00	6.50% anual	360 días	febrero 12	Bridge Capital of Panama
4	Inmobiliaria Don Antonio, S.A.	Bonos Rotativos y Subordinados	100.00	Libor 3M + P.D.	10 años y 99 años	febrero 12	MMG Bank Corporation
5	Hydro Caisán, S.A.	Bonos Corporativos	130.00	Libor 3M + (Min. 7%)	30-jun-23	febrero 12	BG Valores y BG Investment
6	Aliado Factoring, S.A.	Bonos Corporativos	50.00	Libor 3M + P.D.	3, 4, 5 y 7 años	marzo 12	Geneva Asset Management
7	Albrook Leasing Company, Inc.	Bonos Corporativos	70.00	P.D.	P.D.	marzo 12	Prival Securities
8	Corporación de Finanzas del País, S.A.	Valores Comerciales Negociables	10.00	P.D.	360 días	abril 12	Prival Securities
9	Banco Popular y de Desarrollo Comunal	Programa de Papel Comercial y Bonos	100.00	P.D.	360 días	mayo 12	MMG Bank Corporation
10	Hipotecaria Metrocredit, S.A.	Valores Comerciales Negociables	11.00	6.50%	mayo 13	junio 12	Bridge Capital of Panama
11	Generadora Alto Valle, S.A.	Bonos Corporativos	27.50	P.D.	7 años	junio 12	Prival Securities
12	Universidad Latina de Panamá, S.A.	Bonos Corporativos	20.00	Libor 3M + P.D.	10 años	julio 12	MMG Bank Corporation
13	Unicorp Tower Plaza, S.A.	Bonos Corporativos	28.00	P.D.	Senior: 7 años Subord: 50 años	julio 12	Prival Securities
14	Colfinanzas, S.A.	Bonos Senior y Bonos Subordinados	19.00	Senior P.d. Subor. 10%	Senior: 1 a 5 años Subord 10 años	julio 12	Prival Securities
15	R.G. Hotels, Inc.	Valores Comerciales Negociables	15.00	7.25%	2013	agosto 12	Bridge Capital of Panama
16	R.G. Hotels, Inc.	Bonos Corporativos	15.00	8.25%	2017	agosto 12	Bridge Capital of Panama
17	Banco Panameño de la Vivienda, S.A.	Valores Comerciales Negociables	50.00	P.D.	360 días	agosto 12	MMG Bank Corporation
Total			773.50				

Fuente: Departamento de Cumplimiento de BVP

P.D.: Por definir

Emisiones en trámite de inscripción al 31 de agosto de 2012

No.	Emisor	Título	Plazo	Tasa	Monto (US\$ MM)	Puesto
1	Hipotecaria Metrocredit, S.A.	Bonos Corporativos	Año 2016	Libor 3M + Min. 7% y Max. 9.5%	10.00	Brigde Capital of Panama
2	Franquicias Panameñas, S.A.	Valores Comerciables Negociables	365 días	P.D.	5.00	MMG Bank Corporation
3	Franquicias Panameñas, S.A.	Bonos Corporativos Rotativos	10 años	Libor 3M + P.D.	50.00	MMG Bank Corporation
4	Sociedad Urbanizadora del Caribe, S.A.	Bonos Corporativos Rotativos	12 años	Libor 3M + P.D.	45.00	MMG Bank Corporation
5	Instituto Costarricense de Electricidad*	Programa "F" de Bonos	P.D.	P.D.	400.00	P.D.
6	California Fixed Income Fund	1,500 Acciones Clase A 998,500 Acciones Clase B 1,000,000 Acciones Clase C	N.A.	N.A.	N.A.	P.D.
7	Banco General, S.A.	Bonos corporativos	2 a 10 años	Libor 3M + P.D.	250.00	BG Investments y BG Valores
8	Grupo de Accionistas Mayoritarios de Britt, S.A.	Bonos corporativos	5 años	6.50%	10.00	MMG Bank Corporation
9	Towerbank International, Inc. *	Valores Comerciables Negociables	360 días	3.25%	20.00	Tower Securities, Inc.
Total					790.00	

Fuente: Departamento de Cumplimiento de BVP

(*) Completó los tramites de inscripción en SMV

P.D.: Por definir

N.A.: No aplica



Bolsa de Valores de Panamá

AVISO LEGAL

Este documento, así como los datos, contenidos en el mismo, han sido elaborados por la Bolsa de Valores de Panamá, S.A. (en adelante "BVP"), con la finalidad de proporcionar al público inversionista información general a la fecha de emisión del informe y están sujetas a cambio sin previo aviso. BVP no asume compromiso alguno de comunicar dichos cambios ni de actualizar el contenido del presente documento.

Ni el presente documento, ni su contenido, constituyen una oferta, invitación o solicitud de compra o suscripción de valores o de otros instrumentos o de realización o cancelación de inversiones, ni pueden servir de base para ningún contrato, compromiso o decisión de ningún tipo.

El inversor que tenga acceso al presente documento debe ser consciente de que los valores, instrumento o inversiones a que el mismo se refiere pueden no ser adecuados para sus objetivos específicos de inversión, su posición financiera o su perfil de riesgo ya que no han sido tomados en consideración para la elaboración del presente informe, por lo que debe adoptar sus propias decisiones de inversión teniendo en cuenta dichas circunstancias y procurándose el asesoramiento específico y especializado que pueda ser necesario. El contenido del presente documento se basa en informaciones disponibles al público, obtenidas de fuentes que se consideran fiables. BVP no asume responsabilidad alguna, que pudiera resultar del uso de este documento o de sus contenidos.

La Bolsa de Valores de Panamá es una "Entidad Regulada y Supervisada por la Superintendencia de Mercado de Valores" y tiene Licencia para operar como Organización Autorregulada.

Contacto:

Juan Manuel De Rozas
jderozas@panabolsa.com
(507) 2691966

Denise Canavaggio
dcanavaggio@panabolsa.com
(507) 2691966

