

## Departamento de Desarrollo



15 de Octubre de 2012

Edición No. 509

# Gaceta Bursátil

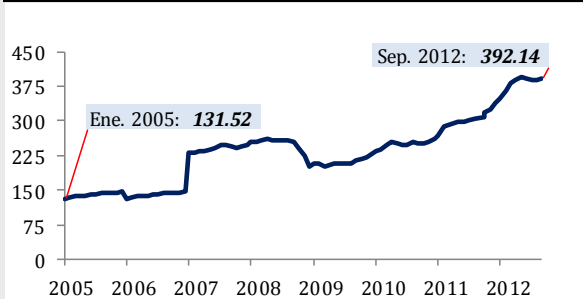
Publicación Quincenal de La Bolsa de Valores de Panamá, S.A.

<u>Índice</u>	<u>No.</u>
Gráficas y Glosas	2
Pago de Cupones Octubre 2012	3
Indicadores del Mercado Accionario	8
Actividad de la Quincena y Mercado Accionario	9
Estadística de la Quincena	12
Pago de dividendos	13
Emisiones inscritas a la fecha	14
Emisiones en trámite de inscripción	15
Disclaimer	16

## Índice BVP: 395.22 – 15 de octubre de 2012

Índice al 31-dic-2011: **338.97**  
Cambio al 15-oct-2012: **+56.25**  
Cambio %: **+16.59**

Índice BVPA - Enero 2005 - Septiembre 2012

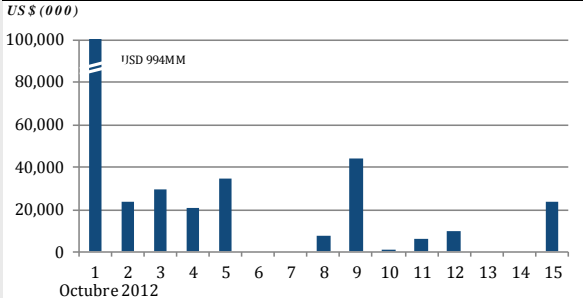


Fuente: Departamento de Desarrollo BVP

## Volumen Quincenal: US\$ 1,194,814,082.40

Cambio vs. quincena anterior: **US\$ +385,234,178.13**  
Cambio %: **+47.58**  
Acumulado 2012: **US\$ 5,432,758,645.67**  
% de cambio a la fecha vs. año anterior: **+85.95**

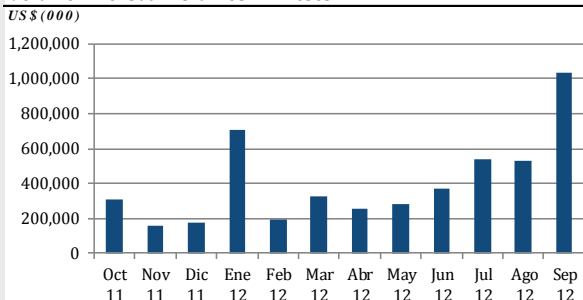
Volumen diario del 01 al 15 de octubre 2012



Fuente: Departamento de Desarrollo BVP

## Últimos 12 meses

Volumen Mensual - Últimos 12 meses



Fuente: Departamento de Desarrollo BVP

## GLOSAS DEL MERCADO

### Grupo Melo: Pago de Dividendos

Pago de dividendos en los meses de octubre, noviembre y diciembre entre las 2,402,730 acciones emitidas de Grupo Melo, S.A., El dividendo mensual a pagar será de US\$412,069.29, equivalente a US\$0.17 por acción. [http://www.panabolsa.com/sys/upload/files/PDFs/informes/z\\_info\\_corporativa\\_6421\\_121001\\_pago\\_de\\_dividendos.pdf](http://www.panabolsa.com/sys/upload/files/PDFs/informes/z_info_corporativa_6421_121001_pago_de_dividendos.pdf)

### GB Group: Pago de Dividendos

GB Group autorizó el pago de dividendos a razón de US\$0.11 por acción. Dicho dividendo será pagado el 8 de octubre sobre 15, 575,091 acciones comunes emitidas y en circulación para todos los accionistas registrados al 24 de septiembre de 2012.

[http://www.panabolsa.com/sys/upload/files/PDFs/informes/z\\_info\\_corporativa\\_6422\\_120110\\_pago\\_de\\_dividendos.pdf](http://www.panabolsa.com/sys/upload/files/PDFs/informes/z_info_corporativa_6422_120110_pago_de_dividendos.pdf)

### República de Panamá: Canje de Notas del Tesoro

El MEF a través de la Dirección de Crédito Público realizó con éxito una operación de manejo de deuda pública que buscaba reducir parcial o totalmente el monto en circulación de la Nota del Tesoro con cupón 3.5%, vencimiento en el 2013 que ascendía a US\$566.2 millones y a cambio recibir la misma cantidad de Notas del Tesoro con cupón de 5% y vencimiento en el 2018. El libro de órdenes fue cerrado el viernes 28 de septiembre tras recibir ofertas de canje por \$473.50 millones u 83.6% del monto total en circulación de la Nota del Tesoro 2013.

[http://www.panabolsa.com/sys/upload/files/PDFs/informes/z\\_info\\_corporativa\\_6423\\_Comicado\\_Resultados\\_de\\_la\\_Operacion.pdf](http://www.panabolsa.com/sys/upload/files/PDFs/informes/z_info_corporativa_6423_Comicado_Resultados_de_la_Operacion.pdf)

### Prival Bond Fund: Pago de Dividendos

El pago de dividendos en efectivo correspondiente al mes de Septiembre 2012 se declara a razón de US\$0.0037 por acción a todos los tenedores de acciones comunes registrados al 30 de septiembre pagadero el 5 de octubre de 2012.

[http://www.panabolsa.com/sys/upload/files/PDFs/informes/z\\_info\\_corporativa\\_6426\\_021012\\_pago\\_de\\_dividendos.pdf](http://www.panabolsa.com/sys/upload/files/PDFs/informes/z_info_corporativa_6426_021012_pago_de_dividendos.pdf)

### Banco Popular: Nombramientos de Junta Directiva

La Junta Directiva Nacional del Banco Popular y de Desarrollo Comunal realizó los siguientes nombramientos: Presidente de la Junta Directiva Nacional: Dr. Francisco Antonio Pacheco, Vicepresidenta de la Junta Directiva Nacional: Profa. María Lidya Sánchez Valverde, Subgerente General de Negocios: Máster Geovanni Garro Mora.

[http://www.panabolsa.com/sys/upload/files/PDFs/informes/z\\_info\\_corporativa\\_6447\\_121009\\_nombramientos\\_en\\_la\\_junta\\_directiva.pdf](http://www.panabolsa.com/sys/upload/files/PDFs/informes/z_info_corporativa_6447_121009_nombramientos_en_la_junta_directiva.pdf)

**Pago de Cupones**  
**Octubre 2012**

No.	Código ISIN	Emisor	Tasa %	Fecha de Vencimiento	Fecha de Cupón	Descripción
1	PAL3520633N9	Banco Internacional de Costa Rica, S.A.	3	31-oct-2012	1 oct	Valores comerciales negociables
2	PAL3173961A1	Primer Fideicomiso de Bonos de Prestamos Hipotecarios de Interdependencia de bancos, indexados	3	22-feb-2029	1 oct	Bonos hipotecarios
3	PAL3174022A1	Segundo Fideicomiso de Bonos de Prestamos Hipotecarios de Interdependencia de bancos, indexados	3	27-mar-2031	1 oct	Bonos hipotecarios
4	PAL3180364A9	Tercer Fideicomiso de Bonos de Prestamos Hipotecarios de Interdependencia de bancos, indexados	Tasa variable hipotecaria	18-dic-2031	1 oct	Bonos hipotecarios
5	PAL3206265A8	Cuarto Fideicomiso de Bonos de Prestamos Hipotecarios de Interdependencia de bancos, indexados	Tasa variable hipotecaria	2-oct-2032	1 oct	Bonos hipotecarios
6	PAL3417966A6	Quinto Fideicomiso de Bonos de Prestamos Hipotecarios de Interdependencia de bancos, indexados	Tasa variable hipotecaria	26-mar-2033	1 oct	Bonos hipotecarios
7	PAL3421867A0	Sexto Fideicomiso de Bonos de Prestamos Hipotecarios de Interdependencia de bancos, indexados	Tasa variable hipotecaria	20-feb-2034	1 oct	Bonos hipotecarios
8	PAL3003128A3	Septimo Fideicomiso de Bonos de Prestamos Hipotecarios de Interdependencia de bancos, indexados	Tasa variable hipotecaria	1-jul-2021	1 oct	Bonos hipotecarios
9	PAL312378AC9	Global Bank Corporation y Subsidiarias	6.5	1-abr-2025	1 oct	Acciones preferidas
10	US698299AK07	Republica de Panamá	9,375	1-abr-2029	1 oct	Bonos deuda publica externa
11	PAL2208339I4	Sociedad Urbanizadora del Caribe, S.A.	2.9	1-oct-2012	1 oct	Valores comerciales negociables
12	PAL2208325G7	Sociedad Urbanizadora del Caribe, S.A.	6.5	12-ago-2020	1 oct	Bonos
13	PAL2208325H5	Sociedad Urbanizadora del Caribe, S.A.	6.5	16-ago-2020	1 oct	Bonos
14	PAL220833BA6	Sociedad Urbanizadora del Caribe, S.A.	3.25	27-mar-2013	2 oct	Valores comerciales negociables
15	PAL2208339Q7	Sociedad Urbanizadora del Caribe, S.A.	3.25	29-mar-2013	2 oct	Valores comerciales negociables
16	PAL2208339J2	Sociedad Urbanizadora del Caribe, S.A.	2.9	2-oct-2012	2 oct	Valores comerciales negociables
17	PAL352063307	Banco Internacional de Costa Rica, S.A.	3	1-nov-2012	2 oct	Valores comerciales negociables
18	PAL1245026J2	Empresas Melo, S.A.	5.5	2-jul-2019	2 oct	Bonos
19	PAL1245026K0	Empresas Melo, S.A.	6.25	2-jul-2022	2 oct	Bonos
20	PAL3151132A5	Helefactor, Corp.	Tasa de mercado	4-oct-2012	4 oct	Valores comerciales negociables
21	PAL310743FK8	Banco Delta, S.A. (Bmf)	3.5	4-oct-2012	4 oct	Valores comerciales negociables
22	PAL2208339O2	Sociedad Urbanizadora del Caribe, S.A.	3	2-ene-2013	4 oct	Valores comerciales negociables
23	PAL2208339R5	Sociedad Urbanizadora del Caribe, S.A.	3.25	3-abr-2013	5 oct	Valores comerciales negociables
24	PAL3520789C2	Multibank, Inc.	7.5	30-oct-2050	5 oct	Acciones preferidas
25	PAL3520789B4	Multibank, Inc.	7	22-ago-2050	5 oct	Acciones preferidas
26	PAL312373FV9	Global Bank Corporation y Subsidiarias	3.25	31-may-2013	5 oct	Valores comerciales negociables
27	PAL3048211J5	HSBC Leasing, S.A.	2.4	5-jul-2016	5 oct	Bonos
28	PAL3520633Y6	Banco Internacional de Costa Rica, S.A.	3.25	3-may-2013	5 oct	Valores comerciales negociables
29	PAL3520633Y6	Banco Internacional de Costa Rica, S.A.	3.25	3-may-2013	5 oct	Valores comerciales negociables
30	PAL3520633T6	Banco Internacional de Costa Rica, S.A.	3.25	4-ene-2013	6 oct	Valores comerciales negociables
31	PAL3104131C1	Banco Bilbao Vizcaya Argentaria (Panamá), S.A.	5.25	6-oct-2021	6 oct	Bonos
32	PAL1570125A6	Sociedad de Alimentos de Primera, S.A. (Bonlac)	Tasa libor trimestral + 3.75	6-ene-2022	6 oct	Bonos
33	PAL312373FZ0	Global Bank Corporation y Subsidiarias	3.25	1-sep-2013	6 oct	Valores comerciales negociables
34	PAL1200921A6	Productos Alimenticios Pascual, S.A.	Tasa libor trimestral + 3.75	6-ene-2022	6 oct	Bonos
35	PAL1800921A0	R.G. Hotels, Inc.	7.25	2-ago-2013	7 oct	Valores comerciales negociables
36	PAL3392136A5	Towerbank International, Inc.	3.25	2-sep-2013	7 oct	Valores comerciales negociables
37	PAL2208339X3	Sociedad Urbanizadora del Caribe, S.A.	3.125	4-jul-2013	7 oct	Valores comerciales negociables
38	PAL312371DD6	Global Bank Corporation y Subsidiarias	5.25	7-feb-2018	7 oct	Bonos
39	PAL3520634B2	Banco Internacional de Costa Rica, S.A.	3.25	2-sep-2013	7 oct	Valores comerciales negociables
40	PAL1577324A8	Hipotecaria Metrocredit, S.A.	Tasa libor trimestral + 3.00	8-jul-2013	8 oct	Bonos hipotecarios
41	PAL300026AA2	Decimo Fideicomiso de Bonos de Prestamos Hipotecarios de Interdependencia de bancos, indexados	Tasa variable hipotecaria	8-sep-2039	8 oct	Bonos hipotecarios
42	PAL300026AB0	Decimo Fideicomiso de Bonos de Prestamos Hipotecarios de Interdependencia de bancos, indexados	Tasa variable hipotecaria	8-sep-2039	8 oct	Bonos hipotecarios
43	PAL312373FT3	Global Bank Corporation y Subsidiarias	3.25	3-mar-2013	8 oct	Valores comerciales negociables
44	PAL3003921B9	Octavo Fideicomiso de Bonos de Prestamos Hipotecarios de Interdependencia de bancos, indexados	Tasa variable hipotecaria	19-dic-2036	8 oct	Bonos hipotecarios
45	PAL3003921A1	Octavo Fideicomiso de Bonos de Prestamos Hipotecarios de Interdependencia de bancos, indexados	Tasa variable hipotecaria	19-dic-2036	8 oct	Bonos hipotecarios
46	PAL3421869A6	Noveno Fideicomiso de Bonos de Prestamos Hipotecarios de Interdependencia de bancos, indexados	Tasa variable hipotecaria	31-dic-2022	8 oct	Bonos hipotecarios
47	PAL3421869B4	Noveno Fideicomiso de Bonos de Prestamos Hipotecarios de Interdependencia de bancos, indexados	Tasa variable hipotecaria	31-dic-2022	8 oct	Bonos hipotecarios
48	PAL220833BB4	Sociedad Urbanizadora del Caribe, S.A.	3.25	4-abr-2013	8 oct	Valores comerciales negociables
49	PAL2208339K0	Sociedad Urbanizadora del Caribe, S.A.	2.9	9-oct-2012	9 oct	Valores comerciales negociables
50	PAL2208339S3	Sociedad Urbanizadora del Caribe, S.A.	3.25	5-abr-2013	9 oct	Valores comerciales negociables

**Pago de Cupones**  
**Octubre 2012**

No.	Código ISIN	Emisor	Tasa %	Fecha de Vencimiento	Fecha de Cupón	Descripción
51	PAL312373FU1	Global Bank Corporation y Subsidiarias	3.25	4-abr-2013	9 oct	Valores comerciales negociables
52	PAL312373FX5	Global Bank Corporation y Subsidiarias	3.25	4-jul-2013	9 oct	Valores comerciales negociables
53	PAL4126421A2	Bahía Las Minas Corp.	Tasa libor trimestral + 3.00	10-ene-2020	10 oct	Bonos
54	PAL4126421B0	Bahía Las Minas Corp.	Tasa libor trimestral + 3.00	10-ene-2022	10 oct	Bonos
55	PAL3520633K5	Banco Internacional de Costa Rica, S.A.	3	10-oct-2012	10 oct	Valores comerciales negociables
56	PAL1245037R2	Empresas Melo, S.A.	3	7-jul-2013	10 oct	Valores comerciales negociables
57	PAL2208339L8	Sociedad Urbanizadora del Caribe, S.A.	2.9	10-oct-2012	10 oct	Valores comerciales negociables
58	PAL3109932B9	First Factoring, Inc.	5.5	6-jul-2013	11 oct	Valores comerciales negociables
59	PAL3520621V7	Banco Internacional de Costa Rica, S.A.	4.5	11-oct-2016	11 oct	Bonos
60	PAL312378AB1	Global Bank Corporation y Subsidiarias	7	11-ene-2025	11 oct	Acciones preferidas
61	PAL312378CB7	Global Bank Corporation y Subsidiarias	6.5	12-sep-2050	12 oct	Acciones preferidas
62	PAL3520633Z3	Banco Internacional de Costa Rica, S.A.	3.25	10-may-2013	12 oct	Valores comerciales negociables
63	PAL1251125A2	Compañía Azucarera La Estrella, S.A.	Tasa libor trimestral + 3.50	12-ene-2017	12 oct	Bonos
64	PAL1251125B0	Compañía Azucarera La Estrella, S.A.	8	12-ene-2017	12 oct	Bonos
65	PAL3520633U4	Banco Internacional de Costa Rica, S.A.	3.25	11-ene-2013	13 oct	Valores comerciales negociables
66	PAL312373FY3	Global Bank Corporation y Subsidiarias	3.25	8-ago-2013	13 oct	Valores comerciales negociables
67	PAL312373FS5	Global Bank Corporation y Subsidiarias	3.25	7-ene-2013	13 oct	Valores comerciales negociables
68	PAL2208339Y1	Sociedad Urbanizadora del Caribe, S.A.	3.125	10-jul-2013	13 oct	Valores comerciales negociables
69	PAL1577328A9	Hipotecaria Metrocredit, S.A.	Tasa libor trimestral + 3.00	14-dic-2015	14 oct	Bonos hipotecarios
70	PAL0756821D2	Inmobiliaria Don Antonio, S.A.	3.75	14-jul-2016	14 oct	Bonos hipotecarios
71	PAL3520621F0	Banco Internacional de Costa Rica, S.A.	4.5	14-ene-2016	14 oct	Bonos
72	PAL3291831M8	Corporación de Finanzas del País	4.25	30-ene-2013	15 oct	Valores comerciales negociables
73	PAL3291834A7	Corporación de Finanzas del País	4.625	13-abr-2013	15 oct	Valores comerciales negociables
74	PAL3291831N6	Corporación de Finanzas del País	4.625	26-abr-2013	15 oct	Valores comerciales negociables
75	PAL3291831O4	Corporación de Finanzas del País	4.625	10-may-2013	15 oct	Valores comerciales negociables
76	PAL3291831P1	Corporación de Finanzas del País	4.625	30-may-2013	15 oct	Valores comerciales negociables
77	PAL3291834B5	Corporación de Finanzas del País	4.75	15-ago-2013	15 oct	Valores comerciales negociables
78	PAL3291812G0	Corporación de Finanzas del País	5	24-oct-2013	15 oct	Bonos
79	PAL3291812C9	Corporación de Finanzas del País	5.75	14-jun-2015	15 oct	Bonos
80	PAL3291812D7	Corporación de Finanzas del País	7	28-mar-2015	15 oct	Bonos
81	PAL3291813A1	Corporación de Finanzas del País	8	27-ago-2110	15 oct	Bonos
82	PAL0022134C0	Cochez y Compañía, S.A.	3.125	30-mar-2013	15 oct	Valores comerciales negociables
83	PAL1567183B8	Grupo Mundial Tenedora, S.A.	6.75	15-jul-2050	15 oct	Acciones preferidas
84	PAL1567182D6	Grupo Mundial Tenedora, S.A.	7	15-nov-2050	15 oct	Acciones preferidas
85	PAL1567182A2	Grupo Mundial Tenedora, S.A.	7.25	15-jun-2050	15 oct	Acciones preferidas
86	PAL1567182B0	Grupo Mundial Tenedora, S.A.	7.25	15-jul-2025	15 oct	Acciones preferidas
87	PAL1567182C8	Grupo Mundial Tenedora, S.A.	7.25	15-jul-2050	15 oct	Acciones preferidas
88	PAL1567183A0	Grupo Mundial Tenedora, S.A.	7	27-jun-2050	15 oct	Acciones preferidas
89	PAL312373FR7	Global Bank Corporation y Subsidiarias	3	9-dic-2012	15 oct	Valores comerciales negociables
90	PAL312371DC8	Global Bank Corporation y Subsidiarias	5.5	15-jun-2015	15 oct	Bonos
91	PAL312378CD3	Global Bank Corporation y Subsidiarias	7	15-dic-2050	15 oct	Acciones preferidas
92	PAL310743FL6	Banco Delta, S.A. (Bmf)	3.5	1-ene-2013	15 oct	Valores comerciales negociables
93	PAL310743FM4	Banco Delta, S.A. (Bmf)	3.5	28-feb-2013	15 oct	Valores comerciales negociables
94	PAL310743FN2	Banco Delta, S.A. (Bmf)	3.5	10-mar-2013	15 oct	Valores comerciales negociables
95	PAL310743F00	Banco Delta, S.A. (Bmf)	3.75	5-may-2013	15 oct	Valores comerciales negociables
96	PAL310743FP7	Banco Delta, S.A. (Bmf)	3.75	2-sep-2013	15 oct	Valores comerciales negociables
97	PAL310742BQ6	Banco Delta, S.A. (Bmf)	7	15-may-2014	15 oct	Bonos
98	PAL310741ED0	Banco Delta, S.A. (Bmf)	7	15-dic-2014	15 oct	Bonos
99	PAL310741EB4	Banco Delta, S.A. (Bmf)	7.25	15-sep-2015	15 oct	Bonos
100	PAL310741EE8	Banco Delta, S.A. (Bmf)	7.25	15-dic-2015	15 oct	Bonos

**Pago de Cupones**  
**Octubre 2012**

No.	Código ISIN	Emisor	Tasa %	Fecha de Vencimiento	Fecha de Cupón	Descripción
101	PAL310742BT0	Banco Delta, S.A. (Bmf)	7.5	15-feb-2015	15 oct	Bonos
102	PAL310741EJ7	Banco Delta, S.A. (Bmf)	6.5	15-oct-2016	15 oct	Bonos
103	PAL310741EK5	Banco Delta, S.A. (Bmf)	6.5	15-nov-2017	15 oct	Bonos
104	PAL310741EH1	Banco Delta, S.A. (Bmf)	6.75	15-mar-2016	15 oct	Bonos
105	PAL310741EI9	Banco Delta, S.A. (Bmf)	6.75	15-sep-2016	15 oct	Bonos
106	PAL310742BO1	Banco Delta, S.A. (Bmf)	6.875	15-nov-2013	15 oct	Bonos
107	PAL310742BP8	Banco Delta, S.A. (Bmf)	7	15-feb-2014	15 oct	Bonos
108	PAL310741EL3	Banco Delta, S.A. (Bmf)	5	15-ene-2015	15 oct	Bonos
109	PAL310741EG3	Banco Delta, S.A. (Bmf)	5.75	15-mar-2014	15 oct	Bonos
110	PAL310741EF5	Banco Delta, S.A. (Bmf)	6	15-feb-2013	15 oct	Bonos
111	PAL310741EM1	Banco Delta, S.A. (Bmf)	6.5	15-ene-2019	15 oct	Bonos
112	PAL310741EN9	Banco Delta, S.A. (Bmf)	6.5	15-abr-2019	15 oct	Bonos
113	PAL310741EC2	Banco Delta, S.A. (Bmf)	6.5	15-sep-2013	15 oct	Bonos
114	PAL2208339T1	Sociedad Urbanizadora del Caribe, S.A.	3.25	12-abr-2013	15 oct	Valores comerciales negociables
115	PAL1800922A8	R.G. Hotels, Inc.	8.25	15-ago-2017	15 oct	Bonos
116	PAL3417837C5	Banco La Hipotecaria, S.A.	3.25	12-abr-2013	15 oct	Valores comerciales negociables
117	PAL3417837D3	Banco La Hipotecaria, S.A.	3.25	18-abr-2013	15 oct	Valores comerciales negociables
118	PAL3417828W2	Banco La Hipotecaria, S.A.	3.5	13-abr-2014	15 oct	Notas corporativas
119	PAL3417828O9	Banco La Hipotecaria, S.A.	3.5	15-jul-2014	15 oct	Notas corporativas
120	PAL3417828Q4	Banco La Hipotecaria, S.A.	3.75	15-oct-2014	15 oct	Notas corporativas
121	PAL3417828X0	Banco La Hipotecaria, S.A.	4	8-abr-2015	15 oct	Notas corporativas
122	PAL3417828L5	Banco La Hipotecaria, S.A.	5	15-abr-2016	15 oct	Notas corporativas
123	PAL3417828V4	Banco La Hipotecaria, S.A.	4.75	15-feb-2017	15 oct	Notas corporativas
124	PAL3417828N1	Banco La Hipotecaria, S.A.	4.75	15-abr-2016	15 oct	Notas corporativas
125	PAL3417828M3	Banco La Hipotecaria, S.A.	4.75	15-may-2016	15 oct	Notas corporativas
126	PAL3417828Z5	Banco La Hipotecaria, S.A.	4.75	17-jul-2017	15 oct	Notas corporativas
127	PAL3417828T8	Banco La Hipotecaria, S.A.	4.75	15-dic-2016	15 oct	Notas corporativas
128	PAL3417828K7	Banco La Hipotecaria, S.A.	5	15-mar-2016	15 oct	Notas corporativas
129	PAL3417828P6	Banco La Hipotecaria, S.A.	4	15-sep-2015	15 oct	Notas corporativas
130	PAL3417828U6	Banco La Hipotecaria, S.A.	4.125	15-sep-2015	15 oct	Notas corporativas
131	PAL3417828Z5	Banco La Hipotecaria, S.A.	4.25	15-ago-2016	15 oct	Notas corporativas
132	PAL3417828R2	Banco La Hipotecaria, S.A.	4.25	15-oct-2015	15 oct	Notas corporativas
133	PAL3417828S0	Banco La Hipotecaria, S.A.	4.25	15-dic-2015	15 oct	Notas corporativas
134	PAL3417828J9	Banco La Hipotecaria, S.A.	4.5	15-abr-2015	15 oct	Notas corporativas
135	PAL3001011A3	Metro Leasing, S.A.	6	16-ago-2021	16 oct	Bonos
136	PAL3109932C7	First Factoring, Inc.	5	12-ene-2013	16 oct	Valores comerciales negociables
137	PAL1245026G8	Empresas Melo, S.A.	4.5	17-oct-2016	17 oct	Bonos
138	PAL1245026H6	Empresas Melo, S.A.	5	17-oct-2017	17 oct	Bonos
139	PAL1245026I4	Empresas Melo, S.A.	5.5	17-oct-2018	17 oct	Bonos
140	PAL312371DB0	Global Bank Corporation y Subsidiarias	6	17-mar-2014	17 oct	Bonos
141	PAL3001011B1	Metro Leasing, S.A.	6	25-nov-2012	17 oct	Bonos
142	PAL0756821H3	Inmobiliaria Don Antonio, S.A.	4.75	17-abr-2019	17 oct	Bonos hipotecarios
143	PAL3001011C9	Metro Leasing, S.A.	6	16-ene-2022	17 oct	Bonos
144	PAL0848221A1	Los Castillos Real Estate, Inc.	Tasa libor trimestral + 2.25	17-nov-2023	17 oct	Bonos
145	PAL0924222D0	R.G. Inmobiliaria S.A.	Tasa libor trimestral + 2.50	12-jul-2013	17 oct	Valores comerciales negociables
146	PAL2208339U9	Sociedad Urbanizadora del Caribe, S.A.	3.25	15-abr-2013	17 oct	Valores comerciales negociables
147	PAL3520633Q2	Banco Internacional de Costa Rica, S.A.	3.25	17-dic-2012	18 oct	Valores comerciales negociables
148	PAL3520633L3	Banco Internacional de Costa Rica, S.A.	3	18-oct-2012	18 oct	Valores comerciales negociables
149	PAL3003712C0	Aliado Leasing, S.A.	8.5	18-ene-2013	18 oct	Bonos
150	PAL157733DA1	Hipotecaria Metrocredit, S.A.	6.5	14-jun-2013	19 oct	Valores comerciales negociables



**Pago de Cupones**  
**Octubre 2012**

No.	Código ISIN	Emisor	Tasa %	Fecha de Vencimiento	Fecha de Cupón	Descripción
151	PAL6344457H2	Ministerio de Economía y Finanzas	0.000001	19-oct-2012	19 oct	Letras del tesoro
152	PAL6344457D1	Ministerio de Economía y Finanzas	0	19-oct-2012	19 oct	Letras del tesoro
153	PAL2208339V7	Sociedad Urbanizadora del Caribe, S.A.	3.25	18-abr-2013	20 oct	Valores comerciales negociables
154	PAL3048211E6	HSBC Leasing, S.A.	3	20-abr-2015	20 oct	Bonos
155	PAL3022934A1	Banco Panameño De La Vivienda, S.A.	3	19-mar-2013	20 oct	Valores comerciales negociables
156	PAL3022934B9	Banco Panameño De La Vivienda, S.A.	3.25	17-jun-2013	20 oct	Valores comerciales negociables
157	PAL3022934C7	Banco Panameño De La Vivienda, S.A.	3.75	15-sep-2013	20 oct	Valores comerciales negociables
158	PAL3520634C0	Banco Internacional de Costa Rica, S.A.	3.25	15-sep-2013	20 oct	Valores comerciales negociables
159	PAL4052512A6	Elektra Noreste, S.A.	Tasa libor trimestral + 2.38	20-oct-2018	20 oct	Bonos
160	PAL1245035Z9	Empresas Melo, S.A.	3	19-abr-2013	21 oct	Valores comerciales negociables
161	PAL3520633R0	Banco Internacional de Costa Rica, S.A.	3.25	20-dic-2012	21 oct	Valores comerciales negociables
162	PAL312373FW7	Global Bank Corporation y Subsidiarias	3.25	16-jun-2013	21 oct	Valores comerciales negociables
163	PAL312373FQ9	Global Bank Corporation y Subsidiarias	3	15-nov-2012	21 oct	Valores comerciales negociables
164	PAL3520634D8	Banco Internacional de Costa Rica, S.A.	3.25	17-sep-2013	22 oct	Valores comerciales negociables
165	PAL0848222A9	Los Castillos Real Estate, Inc.	Tasa libor trimestral + 3.00	22-dic-2026	22 oct	Bonos
166	PAL0090028K4	Empresas Tagaropulos, S.A.	3.25	20-jul-2013	23 oct	Valores comerciales negociables
167	PAL3520634A4	Banco Internacional de Costa Rica, S.A.	3.25	20-jul-2013	23 oct	Valores comerciales negociables
168	PAL3109911E7	First Factoring, Inc.	7	21-mar-2015	23 oct	Bonos
169	PAL3109911F4	First Factoring, Inc.	8	28-mar-2017	23 oct	Bonos
170	PAL3109911B3	First Factoring, Inc.	8.5	23-mar-2013	23 oct	Bonos
171	PAL3109911C1	First Factoring, Inc.	9.5	23-mar-2015	23 oct	Bonos
172	PAL312371DE4	Global Bank Corporation y Subsidiarias	5.25	23-feb-2018	23 oct	Bonos
173	PAL157733CA3	Hipotecaria Metrocredit, S.A.	6.5	18-feb-2013	24 oct	Valores comerciales negociables
174	PAL3107238D9	Finanzas y Créditos del Hogar, S.A. (Financiera La	7.5	18-feb-2013	24 oct	Valores comerciales negociables
175	PAL3107229A4	Finanzas y Créditos del Hogar, S.A. (Financiera La	Tasa libor trimestral + 3.00	24-sep-2014	24 oct	Bonos
176	PAL3520633M1	Banco Internacional de Costa Rica, S.A.	3	24-oct-2012	24 oct	Valores comerciales negociables
177	US29248DAA00	Fideicomiso ENA Norte	4.95	25-abr-2028	25 oct	Bonos
178	USP3716XAA74	Fideicomiso ENA Norte	4.95	25-abr-2028	25 oct	Bonos
179	PAL0090028J6	Empresas Tagaropulos, S.A.	3.25	23-abr-2013	25 oct	Valores comerciales negociables
180	PAL312378CC5	Global Bank Corporation y Subsidiarias	6.5	26-sep-2050	26 oct	Acciones preferidas
181	PAL1245038A6	Empresas Melo, S.A.	2.5	27-oct-2012	27 oct	Valores comerciales negociables
182	PAL3104131D9	Banco Bilbao Vizcaya Argentaria (Panamá), S.A.	5.25	27-oct-2021	27 oct	Bonos
183	PAL3003813B8	Aliado Factoring, S.A.	8.5	27-abr-2017	27 oct	Bonos
184	PAL3520621G8	Banco Internacional de Costa Rica, S.A.	4.5	27-ene-2016	27 oct	Bonos
185	PAL3520621P9	Banco Internacional de Costa Rica, S.A.	4.5	28-abr-2016	28 oct	Bonos
186	PAL3107227A8	Finanzas y Créditos del Hogar, S.A. (Financiera La	Tasa libor trimestral + 3.00	28-dic-2012	28 oct	Bonos
187	PAL0756821F7	Inmobiliaria Don Antonio, S.A.	3.75	28-oct-2016	28 oct	Bonos hipotecarios
188	PAL312378CA9	Global Bank Corporation y Subsidiarias	6.5	28-ago-2050	28 oct	Acciones preferidas
189	US698299AT16	Republica de Panamá	8.125	28-abr-2034	28 oct	Bonos deuda publica externa
190	PAL2208332Y6	Sociedad Urbanizadora del Caribe, S.A.	3	25-ene-2013	29 oct	Valores comerciales negociables
191	PAL1800121A7	Salto de Francoli, S.A.	8.5	30-jul-2020	30 oct	Bonos
192	PAL312371EA0	Global Bank Corporation y Subsidiarias	5	31-dic-2014	30 oct	Bonos
193	PAL0756821J9	Inmobiliaria Don Antonio, S.A.	3.75	30-jul-2017	30 oct	Bonos hipotecarios
194	PAL312372GA3	Global Bank Corporation y Subsidiarias	6.75	30-ago-2070	30 oct	Bonos
195	PAL312372GB1	Global Bank Corporation y Subsidiarias	6.75	30-ago-2070	30 oct	Bonos
196	PAL312372GC9	Global Bank Corporation y Subsidiarias	6.75	30-ago-2070	30 oct	Bonos
197	PAL312372GD7	Global Bank Corporation y Subsidiarias	6.75	30-ago-2070	30 oct	Bonos
198	PAL3123786A3	Global Bank Corporation y Subsidiarias	7.5	30-dic-2020	30 oct	Acciones preferidas
199	PAL1875982D6	Grupo Bandelta Holdings Corp.	8	15-may-2025	30 oct	Acciones preferidas
200	PAL1875981C0	Grupo Bandelta Holdings Corp.	9	15-may-2025	30 oct	Acciones preferidas

**Pago de Cupones**  
**Octubre 2012**

No.	Código ISIN	Emisor	Tasa %	Fecha de Vencimiento	Fecha de Cupón	Descripción
201	PAL310722AA4	Finanzas y Créditos del Hogar, S.A. (Financiera La	Tasa libor trimestral + 3.00	30-dic-2014	30 oct	Bonos
202	PAL3520633V2	Banco Internacional de Costa Rica, S.A.	3.25	28-ene-2013	30 oct	Valores comerciales negociables
203	PAL3520633W0	Banco Internacional de Costa Rica, S.A.	3.25	27-feb-2013	30 oct	Valores comerciales negociables
204	PAL3520633X8	Banco Internacional de Costa Rica, S.A.	2.5	30-oct-2012	30 oct	Valores comerciales negociables
205	PAL3022922A6	Banco Panameño De La Vivienda, S.A.	Tasa libor trimestral + 2.63	30-abr-2015	30 oct	Bonos
206	PAL3022983A8	Banco Panameño De La Vivienda, S.A.	7.5	29-jun-2050	30 oct	Acciones preferidas
207	PAL3001381A0	BanESCO, S.A.	7	30-oct-2050	30 oct	Acciones preferentes acumulativas
208	PAL3001381B8	BanESCO, S.A.	7	31-ene-2050	30 oct	Acciones preferentes acumulativas
209	PAL3001381C6	BanESCO, S.A.	7	30-abr-2050	30 oct	Acciones preferentes acumulativas
210	PAL3001381D4	BanESCO, S.A.	7	30-may-2050	30 oct	Acciones preferentes acumulativas
211	PAL1800721A4	Almacenaje Seco y Frio, S.A.	6.75	30-nov-2018	31 oct	Bonos
212	PAL1800721B2	Almacenaje Seco y Frio, S.A.	12.5	30-nov-2023	31 oct	Bonos
213	PAL3520633N9	Banco Internacional de Costa Rica, S.A.	3	31-oct-2012	31 oct	Valores comerciales negociables
214	PAL0604981B2	Gen Net U.S. Government Lease, S.A.	7	16-jul-2070	31 oct	Acciones preferidas
215	PAL0600221A9	Real Estate Investment Thrust Inc.	6.5	30-abr-2018	31 oct	Bonos
216	PAL0600221B7	Real Estate Investment Thrust Inc.	12	30-abr-2023	31 oct	Bonos
217	PAL2403812A0	MHC Holding, LTD.	6	31-oct-2015	31 oct	Bonos

## Indicadores del Mercado Accionario 15 de octubre del 2012

Ticker	Empresas	31 de dic. 2011	Precios al 15-oct-12		Fecha de último precio 1/	Variación %	Comportamiento 52 semanas	Min. 52 semanas	Max. 52 semanas	Acciones negociadas	Volumen negociado (en US\$)	Capitalización de mercado	Peso en el Mercado	
			2012	Cambio										
AMIW	Amiworld, Inc.	570	570	—	11-nov-10	0.00%		570	570	-	-	132,343,227 (*)	1.09%	
ASSA	Grupo Assa, S.A.	6050	7220	▲	12-oct-12	3.14%		5725	7220	3,990	282,554	717,883,300	5.90%	
BGFG	BG Financial Group	4806	5275	▲	04-oct-12	-0.47%		4375	5500	23,509	1,239,350	4,551,467,707	37.41%	
EGIN	Empresa General de Inverstones, S.A.	6501	7710	▲	12-oct-12	1.45%		5800	7710	7,285	557,917	3,275,171,146	26.92%	
GBGR	GB Group	3000	4100	▲	10-sep-12	0.00%		2910	4300	-	-	638,578,731	5.25%	
GBHC	Grupo Bandelta Holding	1112	1112	—	07-jul-11	0.00%		1112	1112	-	-	21,495,138	0.18%	
GMUN	Grupo Mundial Tenedora, S.A.	700	980	▲	12-oct-12	3.16%		690	1000	54,286	520,163	189,259,256	1.56%	
GOLD	Golden Forest, S.A.	1600	1380	—	02-ago-11	0.00%		1380	1600	-	-	6,411,480	0.05%	
INDH	Indesa Holdings	2650	2500	—	27-sep-12	0.00%		2500	3000	200	5,050	15,909,325	0.13%	
LTXH	Latindex Holdings, Inc.	600	850	▲	26-sep-12	0.00%		550	850	-	-	25,085,838	0.21%	
MELO	Grupo Melo, S.A.	4540	5430	▲	15-oct-12	2.45%		4520	5430	1,760	95,340	127,421,520	1.05%	
MHCH	MHC Holding Ltd	2650	3695	▲	15-oct-12	1.23%		2550	3700	22,186	810,719	573,612,798	4.72%	
MIBA	Corp. Micro-Financiera Nacional, S.A.	100	100	—	24-jul-02	0.00%		100	100	-	-	14,510,789	0.12%	
ODIN	Odin Energy Corporation	110	110	—	16-feb-11	0.00%		110	110	-	-	808,984,440 (*)	6.65%	
PPHO	Panama Power Holding, Inc.	1700	1670	▼	11-oct-12	-1.76%		1500	2000	3,000	50,100	241,735,473	1.99%	
REIS	QBE del Istmo Cia de Reaseguros, Inc.	630	630	—	15-dic-99	0.00%		630	630	-	-	15,937,702	0.13%	
REYH	Rey Holding Corp. (Split 2:1 10 de sept.)	3430	2000	▲	11-oct-12	5.26%		1895	1900	3,300	65,200	635,104,600	5.22%	
TAGA	Empresas Tagaropulos, S.A.	100	135	▲	07-ago-12	0.00%		100	135	-	-	5,223,504	0.04%	
TRES	Tropical Resorts Internacional, Inc.	1050	1000	—	04-abr-12	0.00%		1000	1050	-	-	15,000,000	0.12%	
UNEM	Union Nacional de Empresas, S.A.	2210	3000	▲	26-sep-12	0.00%		2125	3060	308	9,425	153,840,630	1.26%	
<b>Promedios y Total</b>											<b>119,824</b>	<b>3,635,818</b>	<b>12,164,976,604</b>	<b>100.00%</b>

1/ Se refiere a la fecha en que fue fijado el último precio de la acción

(\*) Para calcular la capitalización de mercado de Amiworld y Odín se utilizó las acciones en circulación a diciembre 2011.

**Favor reportar cualquier error u omisión en esta página al Departamento de Desarrollo de la BVP.**





**Valores Renta Fija**  
**Actividad del 1 al 15 de octubre 2012**

**Valores Negociables Comerciales**

No.	ISIN	Emisión	Tasa	Vencimiento	Monto	Precio	Ult. Fecha
1	PAL310743FN2	Banco Delta, S.A. (Bmf)	3.50%	10-mar-2013	141,000	100.000%	09-oct-2012
2	PAL310743FP7	Banco Delta, S.A. (Bmf)	3.75%	02-sep-2013	383,000	100.000%	01-oct-2012
3	PAL3520633T6	Banco Internacional de Costa Rica, S.A.	3.25%	04-ene-2013	1,000,000	100.000%	09-oct-2012
4	PAL3520634C0	Banco Internacional de Costa Rica, S.A.	3.25%	15-sep-2013	1,060,000	100.000%	08-oct-2012
5	PAL3520634E6	Banco Internacional de Costa Rica, S.A.	3.25%	05-oct-2013	3,905,000	100.000%	08-oct-2012
6	PAL3520634F3	Banco Internacional de Costa Rica, S.A.	3.25%	13-oct-2013	9,237,000	100.000%	15-oct-2012
7	PAL3417837M4	Banco La Hipotecaria, S.A.	2.25%	27-mar-2013	750,000	100.000%	05-oct-2012
8	PAL3022934A1	Banco Panameño De La Vivienda, S.A.	3.00%	19-mar-2013	275,000	100.000%	11-oct-2012
9	PAL3022934A1	Banco Panameño De La Vivienda, S.A.	3.00%	19-mar-2013	50,026	100.052%	11-oct-2012
10	PAL3022934B9	Banco Panameño De La Vivienda, S.A.	3.25%	17-jun-2013	395,000	100.000%	15-oct-2012
11	PAL3022934B9	Banco Panameño De La Vivienda, S.A.	3.25%	17-jun-2013	50,056	100.111%	15-oct-2012
12	PAL3022934C7	Banco Panameño De La Vivienda, S.A.	3.75%	15-sep-2013	525,000	100.000%	12-oct-2012
13	PAL3022934C7	Banco Panameño De La Vivienda, S.A.	3.75%	15-sep-2013	750,855	100.114%	12-oct-2012
14	PAL3022934C7	Banco Panameño De La Vivienda, S.A.	3.75%	15-sep-2013	250,313	100.125%	12-oct-2012
15	PAL0022134C0	Cochez y Compañía, S.A.	3.13%	30-mar-2013	203,000	100.000%	08-oct-2012
16	PAL3291831M8	Corporación de Finanzas del País	4.25%	30-ene-2013	580,000	100.000%	10-oct-2012
17	PAL3291834A7	Corporación de Finanzas del País	4.63%	13-abr-2013	50,000	100.000%	10-oct-2012
18	PAL3291834B5	Corporación de Finanzas del País	4.75%	15-ago-2013	70,000	100.000%	10-oct-2012
19	PAL1245037P6	Empresas Melo, S.A.	3.00%	14-may-2013	65,047	100.073%	03-oct-2012
20	PAL1245038B4	Empresas Melo, S.A.	3.00%	04-jun-2013	165,137	100.083%	03-oct-2012
21	PAL3109932B9	First Factoring, Inc.	5.50%	06-jul-2013	55,000	100.000%	15-oct-2012
22	PAL3109932C7	First Factoring, Inc.	5.00%	12-ene-2013	100,000	100.000%	15-oct-2012
23	PAL3109932D5	First Factoring, Inc.	5.50%	20-sep-2013	210,000	100.000%	15-oct-2012
24	PAL312373FS5	Global Bank Corporation y Subsidiarias	3.25%	07-ene-2013	1,500,000	100.000%	12-oct-2012
25	PAL312373FS5	Global Bank Corporation y Subsidiarias	3.25%	07-ene-2013	80,296	100.370%	12-oct-2012
26	PAL312373FW7	Global Bank Corporation y Subsidiarias	3.25%	16-jun-2013	60,102	100.170%	12-oct-2012
27	PAL312373FW7	Global Bank Corporation y Subsidiarias	3.25%	16-jun-2013	851,445	100.170%	12-oct-2012
28	PAL312373FW7	Global Bank Corporation y Subsidiarias	3.25%	16-jun-2013	100,263	100.263%	12-oct-2012
29	PAL312373FW7	Global Bank Corporation y Subsidiarias	3.25%	16-jun-2013	401,095	100.274%	12-oct-2012
30	PAL3151132B3	Helefactor, Corp.	5.00%	29-sep-2013	5,000,000	100.000%	02-oct-2012
31	PAL157733DA1	Hipotecaria Metrocredit, S.A.	6.50%	14-jun-2013	45,113	100.250%	09-oct-2012
32	PAL1800921A0	R.G. Hotel, Inc.	7.25%	02-ago-2013	1,205,000	100.000%	15-oct-2012
33	PAL2208339U9	Sociedad Urbanizadora del Caribe, S.A.	3.25%	15-abr-2013	500,000	100.000%	08-oct-2012
34	PAL220833CB2	Sociedad Urbanizadora del Caribe, S.A.	3.25%	26-sep-2013	450,563	100.125%	04-oct-2012
35	PAL220833CD8	Sociedad Urbanizadora del Caribe, S.A.	3.25%	27-sep-2013	1,057,000	100.000%	01-oct-2012
36	PAL220833CE6	Sociedad Urbanizadora del Caribe, S.A.	3.25%	04-oct-2013	1,900,000	100.000%	04-oct-2012
37	PAL220833CF3	Sociedad Urbanizadora del Caribe, S.A.	3.25%	04-oct-2013	250,000	100.000%	05-oct-2012
38	PAL220833CG1	Sociedad Urbanizadora del Caribe, S.A.	3.25%	11-oct-2013	720,000	100.000%	11-oct-2012
39	PAL3392136A5	Towerbank International, Inc.	3.25%	02-sep-2013	400,000	100.000%	05-oct-2012

Sub-total

34,791,310

**Bonos Hipotecarios**

No.	ISIN	Emisión	Tasa	Vencimiento	Monto	Precio	Ult. Fecha
1	PAL300026AB0	Decimo Fideicomiso de Bonos de Prestamos H	9.00%	08-sep-2039	400,000	100.000%	12-oct-2012
2	PAL157732EA1	Hipotecaria Metrocredit, S.A.	7.50%	08-oct-2016	3,514,000	100.000%	12-oct-2012
3	PAL0756821H3	Inmobiliaria Don Antonio, S.A.	4.75%	17-abr-2019	964,286	100.000%	09-oct-2012

Sub-total

4,878,286

**Valores Renta Fija**  
**Actividad del 1 al 15 de octubre 2012**

**Bonos**

No.	ISIN	Emisión	Tasa	Vencimiento	Monto	Precio	Ult. Fecha
1	PAL310741EL3	Banco Delta, S.A. (Bmf)	5.00%	15-ene-2015	10,000	100.000%	01-oct-2012
2	USP3716WAB74	Fideicomiso ENA Sur	5.25%	25-may-2025	47,191	102.000%	03-oct-2012
3	PAL312371HC9	Global Bank Corporation y Subsidiarias	4.75%	31-may-2017	400,000	100.000%	02-oct-2012
4	PAL1800922A8	R.G. Hotel, Inc.	8.25%	15-ago-2017	112,000	100.000%	11-oct-2012
5	PAL3109911E7	First Factoring, Inc.	7.00%	21-mar-2015	10,000	100.000%	04-oct-2012
6	PAL310741EN9	Banco Delta, S.A. (Bmf)	6.50%	15-abr-2019	175,000	100.000%	04-oct-2012
7	PAL3186214I3	Banco Aliado, S.A.	3.75%	26-mar-2014	1,000,000	100.000%	03-oct-2012
8	CRBPDC0B6699	Banco Popular y de Desarrollo Comunal	4.00%	13-jul-2014	876,000	100.000%	05-oct-2012
9	USP3716XAA74	Fideicomiso ENA Norte	4.95%	25-abr-2028	1,432,200	102.300%	09-oct-2012
10	USP3716XAA74	Fideicomiso ENA Norte	4.95%	25-abr-2028	1,018,500	101.850%	09-oct-2012
11	USP3716XAA74	Fideicomiso ENA Norte	4.95%	25-abr-2028	925,200	102.800%	09-oct-2012
12	PAL312372GC9	Global Bank Corporation y Subsidiarias	6.75%	30-ago-2070	5,000	100.000%	08-oct-2012
13	CRBPDC0B6681	Banco Popular y de Desarrollo Comunal	3.25%	01-jun-2013	850,000	100.000%	05-oct-2012
14	PAL4126421A2	Bahía Las Minas Corp.	3.58%	10-ene-2020	1,872,000	100.000%	05-oct-2012
15	PAL4126421B0	Bahía Las Minas Corp.	3.58%	10-ene-2022	1,123,000	100.000%	05-oct-2012
16	PAL3001421C0	Capital Bank, Inc.	3.75%	02-oct-2013	550,000	100.000%	02-oct-2012
17	PAL3001421D8	Capital Bank, Inc.	4.00%	02-oct-2014	400,000	100.000%	02-oct-2012
18	PAL0022115C9	Cochez y Compañía, S.A.	6.00%	06-sep-2018	2,910,000	100.000%	04-oct-2012
19	PAL0022115A3	Cochez y Compañía, S.A.	5.00%	06-sep-2016	190,095	100.050%	05-oct-2012
20	PAL310741EM1	Banco Delta, S.A. (Bmf)	6.50%	15-ene-2019	5,000	100.000%	05-oct-2012
21	PAL310741EK5	Banco Delta, S.A. (Bmf)	6.50%	15-nov-2017	20,000	100.000%	09-oct-2012
22	PAL0736322B0	Ideal Living, Corp.	6.00%	01-oct-2015	20,000,000	100.000%	01-oct-2012
23	PAL352071AD9	Multibank, Inc.	5.15%	24-feb-2016	300,000	100.000%	04-oct-2012
24	PAL0600221A9	Real Estate Investment Thrust Inc.	6.50%	30-abr-2018	1,007,500	100.750%	15-oct-2012
25	PAL2208328B2	Sociedad Urbanizadora del Caribe, S.A.	6.00%	15-sep-2022	870,000	100.000%	05-oct-2012
26	PAL2208328C0	Sociedad Urbanizadora del Caribe, S.A.	5.50%	15-sep-2022	4,397,000	100.000%	12-oct-2012
27	PAL0600521B0	Unicorp Tower Plaza, S.A.	12.00%	29-jun-2062	69,261	98.944%	11-oct-2012
<b>Sub-total</b>					<b>40,574,947</b>		

**Valores Renta Fija**  
**Actividad del 1 al 15 de octubre 2012**

**Valores del Estado**

No.	ISIN	Emisión	Tasa	Vencimiento	Monto	Precio	Ult. Fecha
1	PAL634445NA4	Bonos del Tesoro de la República de Panamá	5.63%	25-jul-2022	623,425	113.350%	11-oct-2012
2	PAL634445NA4	Bonos del Tesoro de la República de Panamá	5.63%	25-jul-2022	621,500	113.000%	12-oct-2012
3	PAL634445NA4	Bonos del Tesoro de la República de Panamá	5.63%	25-jul-2022	4,850,709	112.650%	15-oct-2012
4	PAL634445NA4	Bonos del Tesoro de la República de Panamá	5.63%	25-jul-2022	1,689,000	112.600%	15-oct-2012
5	PAL634445NA4	Bonos del Tesoro de la República de Panamá	5.63%	25-jul-2022	3,489,050	112.550%	15-oct-2012
6	PAL634445NA4	Bonos del Tesoro de la República de Panamá	5.63%	25-jul-2022	56,225	112.450%	10-oct-2012
7	PAL634445NA4	Bonos del Tesoro de la República de Panamá	5.63%	25-jul-2022	12,022,838	112.300%	03-oct-2012
8	PAL634445NA4	Bonos del Tesoro de la República de Panamá	5.63%	25-jul-2022	3,892,830	112.250%	04-oct-2012
9	PAL634445NA4	Bonos del Tesoro de la República de Panamá	5.63%	25-jul-2022	897,600	112.200%	08-oct-2012
10	PAL634445NA4	Bonos del Tesoro de la República de Panamá	5.63%	25-jul-2022	3,696,000	112.000%	02-oct-2012
11	PAL634445MA6	Nota del Tesoro de la República de Panamá	5.00%	15-jun-2018	1,097,500	109.750%	05-oct-2012
12	PAL634445MA6	Nota del Tesoro de la República de Panamá	5.00%	15-jun-2018	7,672,000	109.600%	08-oct-2012
13	PAL634445MA6	Nota del Tesoro de la República de Panamá	5.00%	15-jun-2018	1,095,500	109.550%	08-oct-2012
14	PAL634445MA6	Nota del Tesoro de la República de Panamá	5.00%	15-jun-2018	2,545,875	109.500%	05-oct-2012
15	PAL634445MA6	Nota del Tesoro de la República de Panamá	5.00%	15-jun-2018	4,923,000	109.400%	03-oct-2012
16	PAL634445MA6	Nota del Tesoro de la República de Panamá	5.00%	15-jun-2018	3,772,575	109.350%	03-oct-2012
17	PAL634445MA6	Nota del Tesoro de la República de Panamá	5.00%	15-jun-2018	3,279,000	109.300%	08-oct-2012
18	PAL634445MA6	Nota del Tesoro de la República de Panamá	5.00%	15-jun-2018	4,042,250	109.250%	03-oct-2012
19	PAL634445MA6	Nota del Tesoro de la República de Panamá	5.00%	15-jun-2018	2,238,600	109.200%	05-oct-2012
20	PAL634445MA6	Nota del Tesoro de la República de Panamá	5.00%	15-jun-2018	497,369,894	109.080%	01-oct-2012
21	PAL634445MA6	Nota del Tesoro de la República de Panamá	5.00%	15-jun-2018	1,689,500	109.000%	05-oct-2012
22	PAL634445LA8	Nota del Tesoro de la República de Panamá	3.50%	30-may-2013	463,947,440	101.750%	01-oct-2012
23	PAL634445LA8	Nota del Tesoro de la República de Panamá	3.50%	30-may-2013	5,072,500	101.450%	05-oct-2012
24	PAL634445LA8	Nota del Tesoro de la República de Panamá	3.50%	30-may-2013	5,070,000	101.400%	03-oct-2012
25	PAL6344457N0	Letra del Tesoro de la República de Panamá		11-oct-2013	987,300	98.730%	09-oct-2012
26	PAL6344457N0	Letra del Tesoro de la República de Panamá		11-oct-2013	19,726,000	98.630%	09-oct-2012
27	PAL6344457N0	Letra del Tesoro de la República de Panamá		11-oct-2013	9,862,000	98.620%	09-oct-2012
28	PAL6344457N0	Letra del Tesoro de la República de Panamá		11-oct-2013	8,874,900	98.610%	09-oct-2012

Sub-total

1,075,105,011

**Total de Valores de Renta Fija**

Total

1,155,349,554

## Mercado Accionario del 1 al 15 de octubre de 2012

### Acciones Comunes

No.	Empresa	Ticker	Alto	Bajo	Último	Vol. Último	Vol. Tot.	Monto	Ult. Fecha
1	BG Financial Group, Inc.	BGFG	52.75	52.60	52.75	53	23,509	1,239,349.75	15-oct-2012
2	Empresa General de Inversiones, S.A.	EGIN	77.00	76.00	76.75	130	7,285	557,917.10	9-oct-2012
3	Grupo ASSA, S.A. y Subsidiarias	ASSA	72.00	70.61	72.00	265	3,990	282,554.00	9-oct-2012
4	Grupo Melo, S.A.	MELO	54.30	54.00	54.30	1,000	1,760	95,340.00	15-oct-2012
5	Grupo Mundial Tenedora, S.A.	GMUN	10.00	9.50	10.00	200	54,286	520,162.95	12-oct-2012
6	Indesa, Holding, Corp.	INDH	25.25	25.25	25.25	200	200	5,050.00	10-oct-2012
7	MHC Holding, LTD.	MHCH	37.00	36.50	37.00	360	22,186	810,719.00	11-oct-2012
8	Panama Power Holdings, Inc.	PPHO	16.70	16.70	16.70	3,000	3,000	50,100.00	11-oct-2012
9	Rey Holdings, Corp.	REYH	20.00	19.00	20.00	2,500	3,300	65,200.00	11-oct-2012
10	Unión Nacional de Empresas, S.A.	UNEM	30.60	30.60	30.60	30.60	308	9,424.80	3-oct-2012
<b>Sub-total</b>							<b>119,824</b>	<b>3,635,817.60</b>	

### Acciones Preferidas

No.	Empresa	Tasa	Alto	Bajo	Último	Vol. Último	Vol. Tot.	Monto	Ult. Fecha
1	Grupo Mundial Tenedora, S.A.	7.25%	1.00	1.00	1.00	82,637	82,637	82,637	8-oct-2012
2	Grupo Mundial Tenedora, S.A.	7.00%	1.00	1.00	1.00	10,000.00	10,000.00	10,000.00	10-oct-2012
3	Multibank, Inc.	7.00%	100.00	100.00	100.00	1,200	2,100	210,000.00	9-oct-2012
4	Towerbank International, Inc.	7.00%	1,000.00	1,000.00	1,000.00	15	15	15,000.00	10-oct-2012
<b>Sub-total</b>							<b>94,752</b>	<b>317,637.00</b>	

### Acciones Preferentes Acumulativas

No.	Empresa	Tasa	Alto	Bajo	Último	Vol. Último	Vol. Tot.	Monto	Ult. Fecha
1	BanESCO, S.A.	7.00%	100.50	100.50	100.50	250	250	25,125.00	4-oct-2012
2	Universal Policy Investment Vehicle, Ltd.	6.00%	1.03	1.03	1.03	10,000,000	10,000,000	10,300,000.00	4-oct-2012
<b>Sub-total</b>							<b>10,000,250</b>	<b>10,325,125.00</b>	

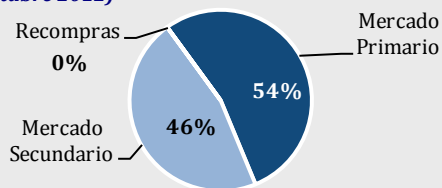
### Acciones de Fondo

No.	Empresa	Ticker	Alto	Bajo	Último	Vol. Último	Vol. Tot.	Monto	Ult. Fecha
1	California Fixed Income Fund, Inc.	CALFIF	146.34	146.34	146.34	12,893	104,691	15,320,756.52	12-oct-2012
2	Fondo General de Inversiones, S.A.	FGIN	1.04	1.03	1.04	2,795,665	5,765,866	5,956,681.72	15-oct-2012
3	MMG Fixed Income Fund, S.A.	MMGFIF	11.33	11.33	11.33	5,250	129,400	1,466,102.00	1-oct-2012
4	Premier Latin American Bond Funds, S.A.	PRLABF	0.78	0.78	0.78	254,961	496,838	388,861.19	15-oct-2012
5	Premier Short Term Bond Fund, S.A.	PRSTBF	0.93	0.93	0.93	5,873	5,873	5,466.37	3-oct-2012
6	Prival Bond Fund, S.A.	PBFA	0.90	0.90	0.90	557,839	2,140,473	1,919,092.18	12-oct-2012
7	TAGUA Fund, Inc.	TAGUAFUND	1,329.78	1,329.78	1,329.78	97	97	128,988.66	2-oct-2012
<b>Sub-total</b>							<b>8,643,238</b>	<b>25,185,948.64</b>	

### Total Mercado Accionario

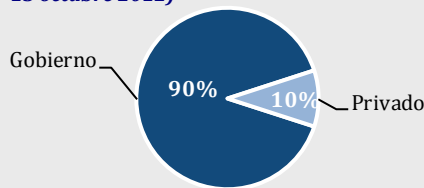
<b>Total</b>							<b>18,858,064</b>	<b>39,464,528.24</b>	
--------------	--	--	--	--	--	--	-------------------	----------------------	--

### Volumen Negociado por Mercado (01 - 15 octubre 2012)



Mercado	Monto (USD)
Mercado Primario	642,378,892
Mercado Secundario	552,435,190
Recompensas	-
<b>Total</b>	<b>1,194,814,082</b>

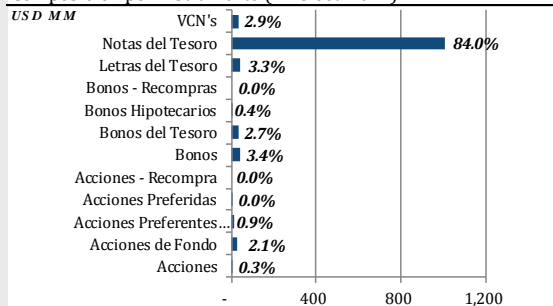
### Volumen Negociado por Sector (01 - 15 octubre 2012)



Volumen Negociado por Sector	Monto (USD)
Gobierno	1,075,105,011
Privado	119,709,071
<b>Total</b>	<b>1,194,814,082</b>

### Volumen Negociado por Instrumento (01 - 15 octubre 2012)

Composición por instrumento (1-15 oct. 2012)



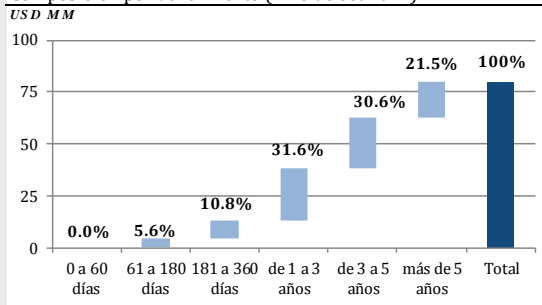
Fuente: Departamento de Desarrollo BVP

Instrumento	Monto (USD)
Acciones	3,635,818
Acciones de Fondo	25,185,949
Acciones Preferentes Acumulativas	10,325,125
Acciones Preferidas	317,637
Acciones - Recompensa	-
Bonos	40,574,947
Bonos del Tesoro	31,839,177
Bonos Hipotecarios	4,878,286
Bonos - Recompensas	-
Letras del Tesoro	39,450,200
Notas del Tesoro	1,003,815,634
VCN's	34,791,310
<b>Total</b>	<b>1,194,814,082</b>

### Vencimiento de Deuda Corporativa (01 - 15 octubre 2012)

Por vencimiento	Monto (USD)
0 a 60 días	-
61 a 180 días	4,476,322
181 a 360 días	8,645,425
de 1 a 3 años	25,365,563
de 3 a 5 años	24,516,095
más de 5 años	17,241,138
<b>Total</b>	<b>80,244,543</b>

Composición por vencimiento (1-15 de oct 2012)



Fuente: Departamento de Desarrollo BVP

### Subasta de Papeles del Tesoro (01 - 15 octubre 2012)

Instrumento de Tesoro	Monto adjudicado	Precio promedio	Tasa de rendimiento	Cupón
Bonos	25,000,000	112.92%	4.042%	5.625%
Bonos	25,000,000	112.35%	4.097%	5.625%

<http://www.subastavalores.com.pa>

### Rendimiento de las Recompensas, según vencimiento (01 - 15 octubre 2012)

Vencimiento	Rendimiento
-	-
-	-
-	-



## Pago de Dividendos 2012

No.	Empresa	Tipo de dividendo	Fecha de pago	Accionistas registrados al	Dividendo
1	Grupo Melo, S.A.	Ordinario	Primeros cinco días de enero	30 de diciembre de 2011	0.1644
2	Grupo Melo, S.A.	Ordinario	Primeros cinco días de febrero	31 de enero de 2012	0.1644
3	INDESA Holdings Corp.	Ordinario	15 de febrero de 2012	10 de febrero de 2012	1.0000
4	Grupo Melo, S.A.	Ordinario	Primeros cinco días de marzo	29 de febrero de 2012	0.1644
5	Unión Nacional de Empresas, S.A.	Ordinario	1 de marzo de 2012	15 de febrero de 2012	0.1600
6	Grupo ASSA, S.A.	Ordinario	2 de marzo de 2012	15 de febrero de 2012	0.3500
7	BG Financial Group, Inc.	Ordinario	12 de marzo de 2012	29 de febrero de 2012	0.2500
8	Empresa General de Inversiones, S.A.	Ordinario	15 de marzo de 2012	29 de febrero de 2012	0.3000
9	Financiera Automotriz, S.A.	Extraordinario	15 de marzo de 2012	29 de febrero de 2012	6.0000
10	Rey Holdings, Corp.	Ordinario	27 de marzo de 2012	16 de marzo de 2012	0.2000
11	MHC Holdings, Ltd.	Ordinario	30 de marzo de 2012	27 de marzo de 2012	0.1400
12	Grupo Melo, S.A.	Ordinario	Primeros cinco días de abril	30 de marzo de 2012	0.1715
13	G.B. Group Corporation	Ordinario	2 de abril de 2012	12 de marzo de 2012	0.1000
14	Latinex Holdings, Inc.	Ordinario	30 de abril de 2012	15 de abril de 2012	0.0450
15	Latinex Holdings, Inc.	Extraordinario	30 de abril de 2012	15 de abril de 2012	0.0700
16	Grupo Mundial Tenedora, S.A	Ordinario	30 de abril de 2012	15 de abril de 2012	0.0400
17	Grupo Melo, S.A.	Ordinario	Primeros cinco días de mayo	30 de abril de 2012	0.1715
18	Grupo Melo, S.A.	Ordinario	Primeros cinco días de junio	30 de mayo de 2012	0.1715
19	Grupo ASSA, S.A.	Ordinario	4 de junio de 2012	21 de mayo de 2012	0.3500
20	BG Financial Group, Inc.	Ordinario	12 de junio de 2012	31 de mayo de 2012	0.2500
21	Empresa General de Inversiones, S.A.	Ordinario	15 de junio de 2012	31 de mayo de 2012	0.3000
22	Rey Holdings, Corp.	Ordinario	26 de junio de 2012	16 de junio de 2012	0.2000
23	Latinex Holdings, Inc.	Ordinario	29 de junio de 2012	15 de junio de 2012	0.0450
24	INDESA Holdings Corp.	Ordinario	27 de julio de 2012	20 de julio de 2012	0.2500
25	Grupo Mundial Tenedora, S.A	Extraordinario	15 de agosto de 2012	31 de julio de 2012	0.2500
26	Grupo Mundial Tenedora, S.A	Ordinario	30 de agosto de 2012	15 de agosto de 2012	0.0400
27	Unión Nacional de Empresas, S.A.	Ordinario	1 de septiembre de 2012	15 de agosto de 2012	0.2000
28	Grupo ASSA, S.A.	Ordinario	4 de septiembre de 2012	23 de agosto de 2012	0.3500
29	BG Financial Group, Inc.	Ordinario	12 de septiembre de 2012	31 de agosto de 2012	0.2500
30	Empresa General de Inversiones, S.A.	Ordinario	14 de septiembre de 2012	31 de agosto de 2012	0.3000
31	MHC Holdings, Ltd.	Ordinario	19 de septiembre de 2012	12 de septiembre de 2012	0.1400
32	Rey Holdings, Corp.	Ordinario	28 de septiembre de 2012	15 de septiembre de 2012	0.1000
33	Latinex Holdings, Inc.	Ordinario	28 de septiembre de 2012	15 de septiembre de 2012	0.0450
34	Grupo Melo, S.A.	Ordinario	Primeros cinco días de octubre	31 de octubre de 2012	0.1715
35	G.B. Group Corporation	Ordinario	8 de octubre de 2012	24 de septiembre de 2012	0.1100
36	Grupo Melo, S.A.	Ordinario	Primeros cinco días de noviembre	30 de noviembre de 2012	0.1715
37	Grupo Melo, S.A.	Ordinario	Primeros cinco días de diciembre	31 de diciembre de 2012	0.1715
38	BG Financial Group, Inc.	Ordinario	12 de diciembre de 2012	30 de noviembre de 2012	0.2500
39	Empresa General de Inversiones, S.A.	Ordinario	14 de diciembre de 2012	30 de noviembre de 2012	0.3000
40	Grupo Mundial Tenedora, S.A	Ordinario	20 de diciembre de 2012	5 de diciembre de 2012	0.0400
41	Latinex Holdings, Inc.	Ordinario	28 de diciembre de 2012	15 de diciembre de 2012	0.0450



*Emisiones inscritas a octubre de 2012*

No.	Emisor	Título	Monto (US\$ MM)	Tasa	Plazo	Inscripción	Puesto
1	Sociedad de Alimentos de Primera, S.A.	Bonos Corporativos	40.00	P.D.	10 años	enero 12	BG Valores y BG Investment
2	Productos Alimenticios Pascual, S.A.	Bonos Corporativos	80.00	P.D.	10 años	enero 12	BG Valores y BG Investment
3	Hipotecaria Metrocredit, S.A.	Valores Comerciales Negociables	8.00	6.50% anual	360 días	febrero 12	Bridge Capital of Panama
4	Inmobiliaria Don Antonio, S.A.	Bonos Rotativos y Subordinados	100.00	Libor 3M + P.D.	10 años y 99 años	febrero 12	MMG Bank Corporation
5	Hydro Caisán, S.A.	Bonos Corporativos	130.00	Libor 3M + (Min. 7%)	30-jun-23	febrero 12	BG Valores y BG Investment
6	Aliado Factoring, S.A.	Bonos Corporativos	50.00	Libor 3M + P.D.	3, 4, 5 y 7 años	marzo 12	Geneva Asset Management
7	Albrook Leasing Company, Inc.	Bonos Corporativos	70.00	P.D.	P.D.	marzo 12	Prival Securities
8	Corporación de Finanzas del País, S.A.	Valores Comerciales Negociables	10.00	P.D.	360 días	abril 12	Prival Securities
9	Banco Popular y de Desarrollo Comunal	Programa de Papel Comercial y Bonos	100.00	P.D.	360 días	mayo 12	MMG Bank Corporation
10	Hipotecaria Metrocredit, S.A.	Valores Comerciales Negociables	11.00	6.50%	mayo 13	junio 12	Bridge Capital of Panama
11	Generadora Alto Valle, S.A.	Bonos Corporativos	27.50	P.D.	7 años	junio 12	Prival Securities
12	Universidad Latina de Panamá, S.A.	Bonos Corporativos	20.00	Libor 3M + P.D.	10 años	julio 12	MMG Bank Corporation
13	Unicorp Tower Plaza, S.A.	Bonos Corporativos	28.00	P.D.	Senior: 7 años Subord: 50 años	julio 12	Prival Securities
14	Colfinanzas, S.A.	Bonos Senior y Bonos Subordinados	19.00	Senior P.d. Subor. 10%	Senior: 1 a 5 años Subord 10 años	julio 12	Prival Securities
15	R.G. Hotels, Inc.	Valores Comerciales Negociables	15.00	7.25%	2013	agosto 12	Bridge Capital of Panama
16	R.G. Hotels, Inc.	Bonos Corporativos	15.00	8.25%	2017	agosto 12	Bridge Capital of Panama
17	Banco Panameño de la Vivienda, S.A.	Valores Comerciales Negociables	50.00	P.D.	360 días	agosto 12	MMG Bank Corporation
18	Instituto Costarricense de Electricidad	Programa "F" de Bonos	400.00	P.D.	P.D.	septiembre 12	P.D.
19	Tower International, Inc.	Valores Comerciales Negociables	20.00	3.25%	360 días	septiembre 12	Tower Securities, Inc.
20	Hipotecaria Metrocredit, S.A.	Bonos Corporativos	10.00	Libor 3M + (Min. 7% y Max. 9.5%)	2016	septiembre 12	Bridge Capital of Panama
21	Fideicomiso ENA Norte	Bonos	600.00	4.95%	2028	septiembre 12	HSBC Securities y Global Valores
22	Banco General S.A.,	Bonos Corporativos	250.00	Libor 3M + P.D.	2 a 10 años	octubre 12	BG Valores y BG Investment
<b>Total</b>			<b>2,053.50</b>				

Fuente: Departamento de Cumplimiento de BVP  
P.D.: Por definir



*Emisiones en trámite de inscripción al 15 de octubre de 2012*

No.	Emisor	Título	Plazo	Tasa	Monto (US\$ MM)	Puesto
1	Franquicias Panameñas, S.A.	Valores Comerciables Negociables	365 días	P.D.	5.00	MMG Bank Corporation
2	Franquicias Panameñas, S.A.	Bonos Corporativos Rotativos	10 años	Libor 3M + P.D.	50.00	MMG Bank Corporation
3	Sociedad Urbanizadora del Caribe, S.A.*	Bonos Corporativos Rotativos	12 años	Libor 3M + P.D.	45.00	MMG Bank Corporation
4	Grupo de Accionistas Mayoritarios de Britt, S.A.	Bonos corporativos	5 años	6.50%	10.00	MMG Bank Corporation
5	BAC International Bank, Inc.	Valores Comerciables Negociables	360 días	P.D.	100.00	BAC Valores (Panamá), Inc.
6	BAC International Bank, Inc.	Bonos corporativos	2 a 10 años	P.D.	100.00	BAC Valores (Panamá), Inc.
7	UHR Development, Inc.*	Bonos corporativos	3 años	7.00%	12.00	Financial Pacific, Inc.
8	Banco Panamá, S.A.	Bonos Corporativos Rotativos	2 a 5 años	P.D.	50.00	BG Valores y BG Investment
9	Banco BAC San José Sociedad Anónima	Papel Comercial y Bonos Estandarizados	P.D.	P.D.	50.00	BG Valores y BG Investment
10	Multiprosperity Family of Fund, Inc.	Acciones Comunes Clase "B"	31 de octubre 2052	N.A.	100.00	Multi Securities, Inc.
<b>Total</b>					<b>522.00</b>	

Fuente: Departamento de Cumplimiento de BVP

(\*) Completó los tramites de inscripción en SMV

P.D.: Por definir

N.A.: No aplica



## Bolsa de Valores de Panamá

### AVISO LEGAL

Este documento, así como los datos, contenidos en el mismo, han sido elaborados por la Bolsa de Valores de Panamá, S.A. (en adelante "BVP"), con la finalidad de proporcionar al público inversionista información general a la fecha de emisión del informe y están sujetas a cambio sin previo aviso. BVP no asume compromiso alguno de comunicar dichos cambios ni de actualizar el contenido del presente documento.

Ni el presente documento, ni su contenido, constituyen una oferta, invitación o solicitud de compra o suscripción de valores o de otros instrumentos o de realización o cancelación de inversiones, ni pueden servir de base para ningún contrato, compromiso o decisión de ningún tipo.

El inversor que tenga acceso al presente documento debe ser consciente de que los valores, instrumento o inversiones a que el mismo se refiere pueden no ser adecuados para sus objetivos específicos de inversión, su posición financiera o su perfil de riesgo ya que no han sido tomados en consideración para la elaboración del presente informe, por lo que debe adoptar sus propias decisiones de inversión teniendo en cuenta dichas circunstancias y procurándose el asesoramiento específico y especializado que pueda ser necesario. El contenido del presente documento se basa en informaciones disponibles al público, obtenidas de fuentes que se consideran fiables. BVP no asume responsabilidad alguna, que pudiera resultar del uso de este documento o de sus contenidos.

**La Bolsa de Valores de Panamá es una "Entidad Regulada y Supervisada por la Superintendencia de Mercado de Valores" y tiene Licencia para operar como Organización Autorregulada.**

### Contacto:

*Denise Canavaggio*

[dcanavaggio@panabolsa.com](mailto:dcanavaggio@panabolsa.com)

(507) 2691966

