

## Departamento de Desarrollo



15 de Noviembre de 2012

Edición No. 511

# Gaceta Bursátil

Publicación Quincenal de La Bolsa de Valores de Panamá, S.A.

<u>Índice</u>	<u>No.</u>
Gráficas y Glosas	2
Pago de Cupones Octubre 2012	3
Indicadores del Mercado Accionario	8
Actividad de la Quincena y Mercado Accionario	9
Estadística de la Quincena	12
Pago de dividendos	13
Emisiones inscritas a la fecha	14
Emisiones en trámite de inscripción	15
Disclaimer	16

## Índice BVP: 401.24 – 15 de noviembre de 2012

Índice al 31-dic-2011: **338.97**  
Cambio al 15-nov-2012: **+62.27**  
Cambio %: **+18.37**

Índice BVPA - Enero 2005 - Octubre 2012



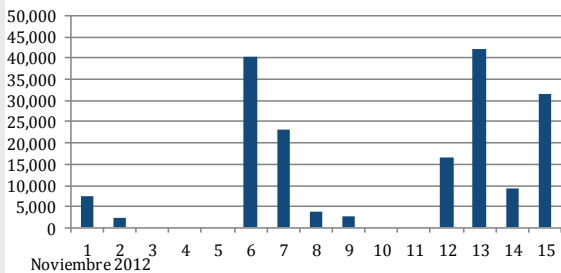
Fuente: Departamento de Desarrollo BVP

## Volumen Quincenal: US\$ 178,970,741.31

Cambio vs. quincena anterior: **US\$ 17,201,576.31**  
Cambio %: **10.63%**  
Acumulado 2012: **US\$ 5,773,584,980.07**  
% de cambio a la fecha vs. año anterior: **+86.22**

Volumen diario del 01 al 15 de noviembre 2012

US \$ (000)

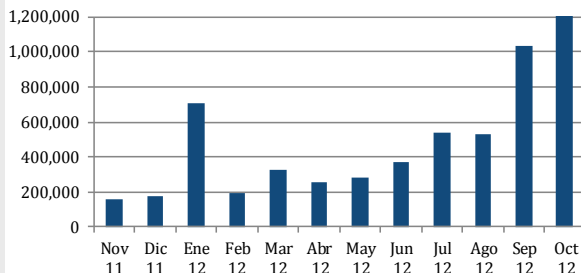


Fuente: Departamento de Desarrollo BVP

## Últimos 12 meses

Volumen Mensual - Últimos 12 meses

US \$ (000)



Fuente: Departamento de Desarrollo BVP

## GLOSAS DEL MERCADO

### MMG Fixed Income Fund: Valor Neto por Acción

El valor neto por acción de las Acciones clase B al 31 de octubre de 2012 es de US\$11.40 y el monto total de acciones en circulación es de 6,495,303.

[http://www.panabolsa.com/sys/upload/files/PDFs/informes/z\\_info\\_corporativa\\_6467\\_121102\\_valor\\_netopor\\_accion\\_clase\\_b.pdf](http://www.panabolsa.com/sys/upload/files/PDFs/informes/z_info_corporativa_6467_121102_valor_netopor_accion_clase_b.pdf)

### Fondo de Inversión Inmobiliario Vista: Distribución de Beneficios

El día 5 de noviembre de 2012 se realizará la distribución de rendimientos correspondientes al mes de octubre del 2012 para los siguientes Fondos de Inversión Inmobiliarios: Fondo de Inversión Inmobiliario Vista y Fondo de Inversión Inmobiliario Vista Siglo XXI.

[http://www.panabolsa.com/sys/upload/files/PDFs/informes/z\\_info\\_corporativa\\_6469\\_121106\\_distribucion\\_de\\_rendimientos.pdf](http://www.panabolsa.com/sys/upload/files/PDFs/informes/z_info_corporativa_6469_121106_distribucion_de_rendimientos.pdf)

### Generadora Alto Valle: Hidroeléctrica Cochea

La central hidroeléctrica Cochea, ha completado satisfactoriamente sus pruebas por lo que procederá con el trámite de solicitud, ante el Centro Nacional de Despacho (CND) de la emisión de Aviso Operación Comercial.

[http://www.panabolsa.com/sys/upload/files/PDFs/informes/z\\_info\\_corporativa\\_6480\\_121113\\_central\\_hidroelectrica.pdf](http://www.panabolsa.com/sys/upload/files/PDFs/informes/z_info_corporativa_6480_121113_central_hidroelectrica.pdf)

### Empresa General de Inversiones: Pago de Dividendos

En la reunión de Junta Directiva de Empresa General de Inversiones, S.A., celebrada el martes 13 de noviembre de 2012, se aprobó declarar un dividendo extraordinario para el año 2012 por la suma de US\$0.90 por acción. El dividendo ordinario de US\$0.30 para el cuarto trimestre del año 2012, junto con el dividendo extraordinario, serán pagados el día viernes 14 de diciembre.

[http://www.panabolsa.com/sys/upload/files/PDFs/informes/z\\_info\\_corporativa\\_6482\\_121114\\_pago\\_dividendos.pdf](http://www.panabolsa.com/sys/upload/files/PDFs/informes/z_info_corporativa_6482_121114_pago_dividendos.pdf)

### Banco Internacional de Costa Rica: Calificación de Riesgo

Banco Internacional de Costa Rica, S.A., y Subsidiaria y sus bonos Corporativos obtuvieron una calificación de riesgo AA- pa según información no auditada al 30 de junio de 2012.

[http://www.panabolsa.com/sys/upload/files/PDFs/informes/z\\_info\\_corporativa\\_6473\\_121107\\_calificacion\\_de\\_riesgo.pdf](http://www.panabolsa.com/sys/upload/files/PDFs/informes/z_info_corporativa_6473_121107_calificacion_de_riesgo.pdf)

## Pago de Cupones Noviembre 2012

No.	Código ISIN	Emisor	Tasa %	Fecha de Vencimiento	Fecha de Cupón	Descripción
1	PAL352063307	Banco Internacional de Costa Rica, S.A.	3	1-nov-2012	1 nov	Valores comerciales negociables
2	PAL0655221A3	Desarrollo Inmobiliario del Este, S.A.	7	2-nov-2012	2 nov	Bonos
3	PAL312378AC9	Global Bank Corporation y Subsidiarias	6.5	3-nov-2012	1 nov	Acciones preferidas
4	PAL1245035X4	Empresas Melo, S.A.	2.75	4-nov-2012	3 nov	Valores comerciales negociables
5	PAL1245038C2	Empresas Melo, S.A.	3	5-nov-2012	4 nov	Valores comerciales negociables
6	PAL3520633Y6	Banco Internacional de Costa Rica, S.A.	3.25	6-nov-2012	4 nov	Valores comerciales negociables
7	PAL3520633Y6	Banco Internacional de Costa Rica, S.A.	3.25	7-nov-2012	4 nov	Valores comerciales negociables
8	PAL3520621Q7	Banco Internacional de Costa Rica, S.A.	4.5	8-nov-2012	4 nov	Bonos
9	PAL3151132B3	Helefactor, Corp.	Tasa de mercado	9-nov-2012	4 nov	Valores comerciales negociables
10	PAL0756821B6	Inmobiliaria Don Antonio, S.A.	6	10-nov-2012	5 nov	Bonos hipotecarios
11	PAL312373FV9	Global Bank Corporation y Subsidiarias	3.25	11-nov-2012	5 nov	Valores comerciales negociables
12	PAL3520633T6	Banco Internacional de Costa Rica, S.A.	3.25	12-nov-2012	5 nov	Valores comerciales negociables
13	PAL1245037N1	Empresas Melo, S.A.	2.75	13-nov-2012	5 nov	Valores comerciales negociables
14	PAL3520634B2	Banco Internacional de Costa Rica, S.A.	3.25	14-nov-2012	6 nov	Valores comerciales negociables
15	PAL312373FZ0	Global Bank Corporation y Subsidiarias	3.25	15-nov-2012	6 nov	Valores comerciales negociables
16	PAL312371DD6	Global Bank Corporation y Subsidiarias	5.25	16-nov-2012	7 nov	Bonos
17	PAL2814431C8	Empresas de Distribución Eléctrica Metro-Oeste,	2.5	17-nov-2012	7 nov	Valores comerciales negociables
18	PAL1800921A0	R.G. Hotels, Inc.	7.25	18-nov-2012	7 nov	Valores comerciales negociables
19	PAL0090028H0	Empresas Tagaropolos, S.A.	3	19-nov-2012	7 nov	Valores comerciales negociables
20	PAL0090028L2	Empresas Tagaropolos, S.A.	3.25	20-nov-2012	7 nov	Valores comerciales negociables
21	PAL3392136A5	Towerbank International, Inc.	3.25	21-nov-2012	7 nov	Valores comerciales negociables
22	PAL3520621H6	Banco Internacional de Costa Rica, S.A.	4.5	22-nov-2012	8 nov	Bonos
23	PAL3021715D9	Banco General, S.A.	3	23-nov-2012	8 nov	Bonos
24	PAL3021715E7	Banco General, S.A.	4	24-nov-2012	8 nov	Bonos
25	PAL312373FT3	Global Bank Corporation y Subsidiarias	3.25	25-nov-2012	8 nov	Valores comerciales negociables
26	PAL300026AA2	Decimo Fideicomiso de Bonos de Prestamos Hipo	Tasa variable hipotecaria	26-nov-2012	8 nov	Bonos hipotecarios
27	PAL300026AB0	Decimo Fideicomiso de Bonos de Prestamos Hipo	Tasa variable hipotecaria	27-nov-2012	8 nov	Bonos hipotecarios
28	PAL3003921B9	Octavo Fideicomiso de Bonos de Prestamos Hipo	Tasa variable hipotecaria	28-nov-2012	8 nov	Bonos hipotecarios
29	PAL3003921A1	Octavo Fideicomiso de Bonos de Prestamos Hipo	Tasa variable hipotecaria	29-nov-2012	8 nov	Bonos hipotecarios
30	PAL1577324A8	Hipotecaria Metrocredit, S.A.	Tasa libor trimestral + 3.00	30-nov-2012	8 nov	Bonos hipotecarios
31	PAL157732EA1	Hipotecaria Metrocredit, S.A.	Tasa libor trimestral + 3.00	1-dic-2012	8 nov	Bonos hipotecarios
32	PAL312373FX5	Global Bank Corporation y Subsidiarias	3.25	2-dic-2012	9 nov	Valores comerciales negociables
33	PAL0756812B5	Inmobiliaria Don Antonio, S.A.	Tasa libor trimestral + 6.00	3-dic-2012	9 nov	Bonos hipotecarios
34	PAL312373FU1	Global Bank Corporation y Subsidiarias	3.25	4-dic-2012	9 nov	Valores comerciales negociables
35	PAL3003812D6	Aliado Factoring, S.A.	8.5	5-dic-2012	9 nov	Bonos
36	PAL3003712F3	Aliado Leasing, S.A.	8.5	6-dic-2012	9 nov	Bonos
37	PAL3003711F5	Aliado Leasing, S.A.	8.5	7-dic-2012	9 nov	Bonos
38	PAL3520634E6	Banco Internacional de Costa Rica, S.A.	3.25	8-dic-2012	9 nov	Valores comerciales negociables
39	PAL075682111	Inmobiliaria Don Antonio, S.A.	3.75	9-dic-2012	9 nov	Bonos hipotecarios
40	PAL3904926A0	Petróleos Delta, S.A.	Tasa de mercado + 2.50	10-dic-2012	9 nov	Bonos
41	PAL3904926B8	Petróleos Delta, S.A.	Tasa de mercado + 2.75	11-dic-2012	9 nov	Bonos
42	PAL3904926C6	Petróleos Delta, S.A.	Tasa de mercado + 3.00	12-dic-2012	9 nov	Bonos
43	PAL0736322B0	Ideal Living, Corp.	6	13-dic-2012	10 nov	Bonos
44	PAL0736322A2	Ideal Living, Corp.	6.5	14-dic-2012	10 nov	Bonos
45	PAL3520621T1	Banco Internacional de Costa Rica, S.A.	4.5	15-dic-2012	10 nov	Bonos
46	PAL3003813D4	Aliado Factoring, S.A.	8.5	16-dic-2012	10 nov	Bonos
47	PAL3520633Z3	Banco Internacional de Costa Rica, S.A.	3.25	17-dic-2012	11 nov	Valores comerciales negociables
48	XS0623817797	Corporación Andina de Fomento	3.625	18-dic-2012	11 nov	Bonos
49	PAL312378AB1	Global Bank Corporation y Subsidiarias	7	19-dic-2012	11 nov	Acciones preferidas
50	PAL312378CB7	Global Bank Corporation y Subsidiarias	6.5	20-dic-2012	12 nov	Acciones preferidas

**Pago de Cupones**  
**Noviembre 2012**

No.	Código ISIN	Emisor	Tasa %	Fecha de Vencimiento	Fecha de Cupón	Descripción
51	PAL3105421A9	Financiera Cash Solution Corp.	Tasa libor trimestral + 4.00	10-feb-2020	12 nov	Bonos
52	PAL3520633U4	Banco Internacional de Costa Rica, S.A.	3.25	11-ene-2013	12 nov	Valores comerciales negociables
53	PAL2208339P9	Sociedad Urbanizadora del Caribe, S.A.	3	8-feb-2013	12 nov	Valores comerciales negociables
54	PAL2208332Z3	Sociedad Urbanizadora del Caribe, S.A.	3	8-feb-2013	12 nov	Valores comerciales negociables
55	PAL312373FS5	Global Bank Corporation y Subsidiarias	3.25	7-ene-2013	13 nov	Valores comerciales negociables
56	PAL312373FY3	Global Bank Corporation y Subsidiarias	3.25	8-ago-2013	13 nov	Valores comerciales negociables
57	PAL1577328A9	Hipotecaria Metrocredit, S.A.	Tasa libor trimestral + 3.00	14-dic-2015	14 nov	Bonos hipotecarios
58	PAL352062114	Banco Internacional de Costa Rica, S.A.	4.5	14-feb-2016	14 nov	Bonos
59	PAL3520621U9	Banco Internacional de Costa Rica, S.A.	4.5	15-ago-2016	15 nov	Bonos
60	PAL3003712A4	Aliado Leasing, S.A.	8.5	15-nov-2012	15 nov	Bonos
61	PAL1245037P6	Empresas Melo, S.A.	3	14-may-2013	15 nov	Valores comerciales negociables
62	PAL3291831M8	Corporación de Finanzas del País	4.25	30-ene-2013	15 nov	Valores comerciales negociables
63	PAL3291834A7	Corporación de Finanzas del País	4.625	13-abr-2013	15 nov	Valores comerciales negociables
64	PAL3291831N6	Corporación de Finanzas del País	4.625	26-abr-2013	15 nov	Valores comerciales negociables
65	PAL3291831O4	Corporación de Finanzas del País	4.625	10-may-2013	15 nov	Valores comerciales negociables
66	PAL3291831P1	Corporación de Finanzas del País	4.625	30-may-2013	15 nov	Valores comerciales negociables
67	PAL3291834B5	Corporación de Finanzas del País	4.75	15-ago-2013	15 nov	Valores comerciales negociables
68	PAL3291812G0	Corporación de Finanzas del País	5	24-oct-2013	15 nov	Bonos
69	PAL3291812C9	Corporación de Finanzas del País	5.75	14-jun-2015	15 nov	Bonos
70	PAL3291812D7	Corporación de Finanzas del País	7	28-mar-2015	15 nov	Bonos
71	PAL3291813A1	Corporación de Finanzas del País	8	27-ago-2110	15 nov	Bonos
72	PAL312371DC8	Global Bank Corporation y Subsidiarias	5.5	15-jun-2015	15 nov	Bonos
73	PAL3417837H4	Banco La Hipotecaria, S.A.	2.25	20-feb-2013	15 nov	Valores comerciales negociables
74	PAL3417837I2	Banco La Hipotecaria, S.A.	2.5	21-may-2013	15 nov	Valores comerciales negociables
75	PAL3417837E1	Banco La Hipotecaria, S.A.	3	29-jul-2013	15 nov	Valores comerciales negociables
76	PAL3417837G6	Banco La Hipotecaria, S.A.	3	16-jul-2013	15 nov	Valores comerciales negociables
77	PAL3417837F8	Banco La Hipotecaria, S.A.	3	5-ago-2013	15 nov	Valores comerciales negociables
78	PAL3417828W2	Banco La Hipotecaria, S.A.	3.5	13-abr-2014	15 nov	Notas corporativas
79	PAL3417828Z5	Banco La Hipotecaria, S.A.	4.75	17-jul-2017	15 nov	Notas corporativas
80	PAL3417828T8	Banco La Hipotecaria, S.A.	4.75	15-dic-2016	15 nov	Notas corporativas
81	PAL3417828K7	Banco La Hipotecaria, S.A.	5	15-mar-2016	15 nov	Notas corporativas
82	PAL3417828L5	Banco La Hipotecaria, S.A.	5	15-abr-2016	15 nov	Notas corporativas
83	PAL3417828R2	Banco La Hipotecaria, S.A.	4.25	15-oct-2015	15 nov	Notas corporativas
84	PAL3417828S0	Banco La Hipotecaria, S.A.	4.25	15-dic-2015	15 nov	Notas corporativas
85	PAL3417828J9	Banco La Hipotecaria, S.A.	4.5	15-abr-2015	15 nov	Notas corporativas
86	PAL3417828V4	Banco La Hipotecaria, S.A.	4.75	15-feb-2017	15 nov	Notas corporativas
87	PAL3417828N1	Banco La Hipotecaria, S.A.	4.75	15-abr-2016	15 nov	Notas corporativas
88	PAL3417828M3	Banco La Hipotecaria, S.A.	4.75	15-may-2016	15 nov	Notas corporativas
89	PAL3417828O9	Banco La Hipotecaria, S.A.	3.5	15-jul-2014	15 nov	Notas corporativas
90	PAL3417828Q4	Banco La Hipotecaria, S.A.	3.75	15-oct-2014	15 nov	Notas corporativas
91	PAL3417828X0	Banco La Hipotecaria, S.A.	4	8-abr-2015	15 nov	Notas corporativas
92	PAL3417828P6	Banco La Hipotecaria, S.A.	4	15-sep-2015	15 nov	Notas corporativas
93	PAL3417828U6	Banco La Hipotecaria, S.A.	4.125	15-sep-2015	15 nov	Notas corporativas
94	PAL3417828Z5	Banco La Hipotecaria, S.A.	4.25	15-ago-2016	15 nov	Notas corporativas
95	PAL312373FQ9	Global Bank Corporation y Subsidiarias	3	15-nov-2012	15 nov	Valores comerciales negociables
96	PAL312373FR7	Global Bank Corporation y Subsidiarias	3	9-dic-2012	15 nov	Valores comerciales negociables
97	PAL312378CD3	Global Bank Corporation y Subsidiarias	7	15-dic-2050	15 nov	Acciones preferidas
98	PAL310743FL6	Banco Delta, S.A., (BMF)	3.5	1-ene-2013	15 nov	Valores comerciales negociables
99	PAL310743FM4	Banco Delta, S.A., (BMF)	3.5	28-feb-2013	15 nov	Valores comerciales negociables
100	PAL310743FN2	Banco Delta, S.A., (BMF)	3.5	10-mar-2013	15 nov	Valores comerciales negociables

Pago de Cupones  
Noviembre 2012

No.	Código ISIN	Emisor	Tasa %	Fecha de Vencimiento	Fecha de Cupón	Descripción
101	PAL310743F00	Banco Delta, S.A. (Bmf)	3.75	5-may-2013	15 nov	Valores comerciales negociables
102	PAL310743FP7	Banco Delta, S.A. (Bmf)	3.75	29-sep-2013	15 nov	Valores comerciales negociables
103	PAL310741EL3	Banco Delta, S.A. (Bmf)	5	15-ene-2015	15 nov	Bonos
104	PAL310741ED0	Banco Delta, S.A. (Bmf)	7	15-dic-2014	15 nov	Bonos
105	PAL310741EB4	Banco Delta, S.A. (Bmf)	7.25	15-sep-2015	15 nov	Bonos
106	PAL310741EE8	Banco Delta, S.A. (Bmf)	7.25	15-dic-2015	15 nov	Bonos
107	PAL310742BT0	Banco Delta, S.A. (Bmf)	7.5	15-feb-2015	15 nov	Bonos
108	PAL310741EK5	Banco Delta, S.A. (Bmf)	6.5	15-nov-2017	15 nov	Bonos
109	PAL310741EH1	Banco Delta, S.A. (Bmf)	6.75	15-mar-2016	15 nov	Bonos
110	PAL310741EI9	Banco Delta, S.A. (Bmf)	6.75	15-sep-2016	15 nov	Bonos
111	PAL310742BO1	Banco Delta,S.A. (Bmf)	6.875	15-nov-2013	15 nov	Bonos
112	PAL310742BP8	Banco Delta,S.A. (Bmf)	7	15-feb-2014	15 nov	Bonos
113	PAL310742BQ6	Banco Delta,S.A. (Bmf)	7	15-may-2014	15 nov	Bonos
114	PAL310741EG3	Banco Delta,S.A. (Bmf)	5.75	15-mar-2014	15 nov	Bonos
115	PAL310741EF5	Banco Delta,S.A. (Bmf)	6	15-feb-2013	15 nov	Bonos
116	PAL310741EM1	Banco Delta,S.A. (Bmf)	6.5	15-ene-2019	15 nov	Bonos
117	PAL310741EN9	Banco Delta,S.A. (Bmf)	6.5	15-abr-2019	15 nov	Bonos
118	PAL310741EC2	Banco Delta,S.A. (Bmf)	6.5	15-sep-2013	15 nov	Bonos
119	PAL310741EJ7	Banco Delta,S.A. (Bmf)	6.5	15-oct-2016	15 nov	Bonos
120	PAL3108113A9	Finanzas Generales, S.A.	Tasa libor trimestral + 2.00	20-nov-2014	15 nov	Bonos
121	PAL1800922A8	R.G. Hotels, Inc.	8.25	15-ago-2017	15 nov	Bonos
122	XS0330351791	Newland International Properties Corp.	9.5	15-nov-2014	15 nov	Bonos
123	PAL220832AA0	Sociedad Urbanizadora del Caribe, S.A.	Tasa libor trimestral + 3.75	16-feb-2023	16 nov	Bonos
124	PAL634445710	Ministerio de Economía y Finanzas	0.000001	16-nov-2012	16 nov	Letras del tesoro1
125	PAL3001011A3	Metro Leasing, S.A.	6	16-ago-2021	16 nov	Bonos
126	PAL3001011B1	Metro Leasing, S.A.	6	25-nov-2012	17 nov	Bonos
127	PAL3001011C9	Metro Leasing, S.A.	6	16-ene-2022	17 nov	Bonos
128	PAL0848221A1	Los Castillos Real Estate, Inc.	Tasa libor trimestral + 2.25	17-nov-2023	17 nov	Bonos
129	PAL3520633Q2	Banco Internacional de Costa Rica, S.A.,	3.25	17-dic-2012	17 nov	Valores comerciales negociables
130	PAL312371DB0	Global Bank Corporation y Subsidiarias	6	17-mar-2014	17 nov	Bonos
131	PAL3048211I7	HSBC Leasing, S.A.	2.46	17-feb-2017	17 nov	Bonos
132	PAL3003712G1	Aliado Leasing, S.A.,	8.5	17-feb-2017	17 nov	Bonos
133	PAL3003711H1	Aliado Leasing, S.A.,	8.5	17-feb-2017	17 nov	Bonos
134	PAL3520621J2	Banco Internacional de Costa Rica, S.A.,	4.5	17-feb-2016	17 nov	Bonos
135	PAL3520634F3	Banco Internacional de Costa Rica, S.A.,	3.25	13-oct-2013	17 nov	Valores comerciales negociables
136	PAL3520621R5	Banco Internacional de Costa Rica, S.A.,	4.5	19-may-2016	19 nov	Bonos
137	PAL3022934A1	Banco Internacional de Costa Rica, S.A.,	3	19-mar-2013	19 nov	Valores comerciales negociables
138	PAL3022934B9	Banco Internacional de Costa Rica, S.A.,	3.25	17-jun-2013	19 nov	Valores comerciales negociables
139	PAL3022934C7	Banco Internacional de Costa Rica, S.A.,	3.75	15-sep-2013	19 nov	Valores comerciales negociables
140	PAL3520634C0	Banco Internacional de Costa Rica, S.A.,	3.25	15-sep-2013	19 nov	Valores comerciales negociables
141	PAL1245035W6	Empresas Melo, S.A.,	2.75	19-nov-2012	19 nov	Valores comerciales negociables
142	PAL157733DA1	Hipotecaria Metrocredit, S.A.	6.5	14-jun-2013	19 nov	Valores comerciales negociables
143	PAL3520633R0	Banco Internacional de Costa Rica, S.A.,	3.25	20-dic-2012	20 nov	Valores comerciales negociables
144	PAL3045211A7	HSBC Leasing, S.A.	3.45	20-jul-2015	20 nov	Bonos
145	PAL312373FW7	Global Bank Corporation y Subsidiarias	3.25	16-jun-2013	21 nov	Valores comerciales negociables
146	PAL3520634D8	Banco Internacional de Costa Rica, S.A.,	3.25	17-sep-2013	21 nov	Valores comerciales negociables
147	PAL1245037Q4	Empresas Melo, S.A.,	3	20-may-2013	21 nov	Valores comerciales negociables
148	PAL3105321A1	Financiera Finacredit, S.A.,	7.5	22-feb-2013	22 nov	Bonos
149	PAL3520634A4	Banco Internacional de Costa Rica, S.A.,	3.25	20-jul-2013	22 nov	Valores comerciales negociables
150	PAL0848222A9	Los Castillos Real Estate, Inc.	Tasa libor trimestral + 3.00	22-dic-2026	22 nov	Bonos

**Pago de Cupones**  
**Noviembre 2012**

No.	Código ISIN	Emisor	Tasa %	Fecha de Vencimiento	Fecha de Cupón	Descripción
151	PAL312371DE4	Global Bank Corporation y Subsidiarias	5.25	19-oct-2012	23 nov	Bonos
152	PAL3109911E7	First Factoring, Inc.	7	19-oct-2012	23 nov	Bonos
153	PAL3109911F4	First Factoring, Inc.	8	18-abr-2013	23 nov	Bonos
154	PAL3109911B3	First Factoring, Inc.	8.5	20-abr-2015	23 nov	Bonos
155	PAL3109911C1	First Factoring, Inc.	9.5	19-mar-2013	23 nov	Bonos
156	PAL3520634G1	Banco Internacional de Costa Rica, S.A.	3.25	17-jun-2013	23 nov	Valores comerciales negociables
157	PAL3520621K0	Banco Internacional de Costa Rica, S.A.	4.5	15-sep-2013	23 nov	Bonos
158	PAL2208324A3	Sociedad Urbanizadora del Caribe, S.A.	Tasa libor trimestral + 3.50	15-sep-2013	23 nov	Bonos
159	PAL352071AD9	Multibank, Inc.	5.15	20-oct-2018	24 nov	Bonos
160	PAL352071AB3	Multibank, Inc.	5.25	19-abr-2013	24 nov	Bonos
161	PAL3107238D9	Finanzas y Créditos del Hogar, S.A. (Financiera La	7.5	20-dic-2012	24 nov	Valores comerciales negociables
162	PAL3107229A4	Finanzas y Créditos del Hogar, S.A. (Financiera La	Tasa libor trimestral + 3.00	16-jun-2013	24 nov	Bonos
163	PAL157733CA3	Hipotecaria Metrocredit, S.A.	6.5	15-nov-2012	24 nov	Valores comerciales negociables
164	PAL3048211D8	HSBC Leasing, S.A.	3.04	17-sep-2013	25 nov	Bonos
165	PAL3108112A1	Finanzas Generales, S.A.	Tasa libor trimestral + 2.50	22-dic-2026	25 nov	Bonos
166	USP3716WAB74	Fideicomiso ENA Sur	5.25	20-jul-2013	25 nov	Bonos
167	USP3716WAA91	Fideicomiso ENA Sur	5.75	20-jul-2013	25 nov	Bonos
168	PAL312378CC5	Global Bank Corporation y Subsidiarias	6.5	21-mar-2015	26 nov	Acciones preferidas
169	PAL312371HB1	Global Bank Corporation y Subsidiarias	5.25	28-mar-2017	27 nov	Bonos
170	PAL1245037S0	Empresas Melo, S.A.	2.75	23-mar-2013	27 nov	Valores comerciales negociables
171	PAL0756821K7	Inmobiliaria Don Antonio, S.A.	4.75	23-mar-2015	27 nov	Bonos hipotecarios
172	PAL352078BB6	Multibank, Inc.	6.7	23-feb-2018	28 nov	Acciones preferidas
173	PAL352078BA8	Multibank, Inc.	7	18-feb-2013	28 nov	Acciones preferidas
174	PAL352078BC4	Multibank, Inc.	7	18-feb-2013	28 nov	Acciones preferidas
175	PAL3107227A8	Finanzas y Créditos del Hogar, S.A.	Tasa libor trimestral + 3.00	24-sep-2014	28 nov	Bonos
176	PAL3003712D8	Aliado Leasing, S.A.,	8.5	24-oct-2012	28 nov	Bonos
177	PAL1245037O9	Empresas Melo, S.A.	2.75	25-abr-2028	28 nov	Valores comerciales negociables
178	PAL312378CA9	Global Bank Corporation y Subsidiarias	6.5	25-abr-2028	28 nov	Acciones preferidas
179	PAL3048211H9	HSBC Leasing, S.A.	2.77	23-abr-2013	29 nov	Bonos
180	PAL3520634H9	Banco Internacional de Costa Rica, S.A.	3.25	26-sep-2050	29 nov	Valores comerciales negociables
181	PAL3520633V2	Banco Internacional de Costa Rica, S.A.	3.25	27-oct-2012	29 nov	Valores comerciales negociables
182	PAL3520633W0	Banco Internacional de Costa Rica, S.A.	3.25	27-oct-2021	29 nov	Valores comerciales negociables
183	PAL3003811D8	Aliaado Factoring, S.A.,	8.5	27-abr-2017	29 nov	Bonos
184	PAL1800721A4	Almacenaje Seco y Frio, S.A.	6.75	27-ene-2016	30 nov	Bonos
185	PAL1800721B2	Almacenaje Seco y Frio, S.A.	12.5	28-abr-2016	30 nov	Bonos
186	PAL3022983A8	Banco Panameño de la Vivienda, S.A.	7.5	28-dic-2012	30 nov	Acciones preferidas
187	PAL3104131B3	Banco Bilbao Vizcaya Argentaria (Panamá)	3.75	28-oct-2016	30 nov	Bonos
188	PAL302188GA5	HSBC Bank (Panamá)	7	28-ago-2050	30 nov	Acciones preferidas
189	PAL302188GB3	HSBC Bank (Panamá)	7	28-abr-2034	30 nov	Acciones preferidas
190	PAL302188GC1	HSBC Bank (Panamá)	7	25-ene-2013	30 nov	Acciones preferidas
191	PAL3520621W5	Banco Internacional de Costa Rica, S.A.	4.5	30-jul-2020	30 nov	Bonos
192	PAL3520634I7	Banco Internacional de Costa Rica, S.A.	3.25	31-dic-2014	30 nov	Valores comerciales negociables
193	PAL310722AA4	Finanzas y Créditos del Hogar, S.A.	Tasa libor trimestral + 3.00	30-jul-2017	30 nov	Bonos
194	PAL312371HC9	Global Bank Corporation y Subsidiarias	4.75	30-ago-2070	30 nov	Bonos
195	PAL312371EA0	Global Bank Corporation y Subsidiarias	5	30-ago-2070	30 nov	Bonos
196	PAL312372GA3	Global Bank Corporation y Subsidiarias	6.75	30-ago-2070	30 nov	Bonos
197	PAL312372GB1	Global Bank Corporation y Subsidiarias	6.75	30-ago-2070	30 oct	Bonos
198	PAL312372GC9	Global Bank Corporation y Subsidiarias	6.75	30-dic-2020	30 oct	Bonos
199	PAL312372GD7	Global Bank Corporation y Subsidiarias	6.75	15-may-2025	30 oct	Bonos
200	PAL3123786A3	Global Bank Corporation y Subsidiarias	7.5	15-may-2025	30 oct	Acciones preferidas

## Pago de Cupones Noviembre 2012

No.	Código ISIN	Emisor	Tasa %	Fecha de Vencimiento	Fecha de Cupón	Descripción
201	PAL1875982D6	Grupo Bandelta Holdings Corp.	8	15-may-2025	30 nov	Acciones preferidas
202	PAL1875981C0	Grupo Bandelta Holdings Corp.	9	15-may-2025	30 nov	Acciones preferidas
203	PAL2208339Z8	Sociedad Urbanizadora del Caribe, S.A.	3.15	27-ago-2013	30 nov	Valores comerciales negociables
204	PAL3520727E8	Multibank, Inc.	Tasa libor trimestral + 3.05	30-nov-2012	30 nov	Bonos
205	PAL634445LA8	República de Panamá	3.5	30-may-2013	30 nov	Notas del tesoro

**Indicadores del Mercado Accionario  
15 de noviembre del 2012**

Ticker	Empresas	31 de dic. 2011	Precios al 31 oct 2012		Precios al 15-nov-12		Fecha de último precio 1/ Cambio	Variación %	Comportamiento 52 semanas	Min. 52 semanas	Max. 52 semanas	Acciones negociadas	Volumen negociado (en US\$)	Capitalización de mercado	Peso en el Mercado			
			2012	2012	2012	2012												
AMIW	Amiworld, Inc.	5.70	5.70	5.70	5.70	11-nov-10	0.00%		5.70	73.00	-	-	132,343,227 (*)	1.07%				
ASSA	Grupo Assa, S.A.	60.50	73.00	72.50	72.50	08-nov-12	-0.68%		59.40	73.00	▼	2,421,499	720,866,195	5.84%				
BGFG	BG Financial Group	48.06	52.99	54.00	54.00	15-nov-12	1.91%		44.50	55.00	▲	593,250	4,659,322,392	37.77%				
EGIN	Empresa General de Inversiones, S.A.	65.01	77.60	78.00	78.00	09-nov-12	0.52%		60.00	78.00	▲	1,897	3,313,402,716	26.86%				
GBGR	GB Group	30.00	41.00	41.00	41.00	10-sep-12	0.00%		29.10	43.00	▲	4,100	638,578,731	5.18%				
GBHC	Grupo Bاندelta Holding	11.12	11.12	11.12	11.12	07-jul-11	0.00%		11.12	11.12	▲	-	21,495,138	0.17%				
GMUN	Grupo Mundial Tenedora, S.A.	7.00	9.90	9.80	9.80	15-nov-12	-1.01%		6.90	10.00	▼	16,163	189,259,256	1.53%				
GOLD	Golden Forest, S.A.	16.00	13.80	13.80	13.80	02-ago-11	0.00%		13.80	16.00	▲	-	6,411,480	0.05%				
INDH	Indesa Holdings	26.50	25.00	25.00	25.00	27-sep-12	0.00%		25.00	30.00	▲	-	15,909,325	0.13%				
LTXH	Latinex Holdings, Inc.	6.00	8.45	8.50	8.50	06-nov-12	0.59%		5.50	8.50	▲	700	25,085,838	0.20%				
MELO	Grupo Melo, S.A.	45.40	55.35	55.60	55.60	09-nov-12	0.45%		45.20	55.60	▲	1,420	78,934	1,06%				
MHCH	MHC Holding Ltd	26.50	36.95	36.95	36.95	13-nov-12	0.00%		25.50	37.00	▲	3,000	573,612,798	4.65%				
MIBA	Corp. Micro-Financiera Nacional, S.A.	1.00	1.00	1.00	1.00	24-jul-02	0.00%		1.00	1.00	▲	-	14,510,789	0.12%				
ODIN	Odin Energy Corporation	1.10	1.10	1.10	1.10	16-feb-11	0.00%		1.10	1.10	▲	-	808,984,440 (*)	6.56%				
PPHO	Panama Power Holding, Inc.	17.00	16.50	16.60	16.60	13-nov-12	0.61%		15.00	20.00	▲	48,887	240,287,955	1.95%				
REIS	QBE del Istmo Cia. de Reaseguros, Inc.	6.30	6.30	6.30	6.30	15-dic-99	0.00%		6.30	6.30	▲	-	15,937,702	0.13%				
REYH	Rey Holding Corp. (Sept 21 10 de sept.)	34.30	20.50	20.50	20.50	09-nov-12	0.00%		18.95	20.50	▲	2,000	650,982,215	5.28%				
TAGÁ	Empresas Tagaropulos, S.A.	1.00	1.35	1.35	1.35	07-ago-12	0.00%		1.00	1.35	▲	-	5,223,504	0.04%				
TRES	Tropical Resorts International, Inc.	10.50	10.00	10.00	10.00	04-abr-12	0.00%		10.00	10.50	▲	-	15,000,000	0.12%				
UNEM	Union Nacional de Empresas, S.A.	22.10	30.00	30.60	30.60	09-nov-12	2.00%		21.50	30.60	▲	1,192	156,917,443	1.27%				
<b>Promedios y Total</b>															<b>7,378.2</b>	<b>3,647,776</b>	<b>12,334,603,270</b>	<b>100.00%</b>

1/ Se refiere a la fecha en que fue fijado el último precio de la acción

(\*) Para calcular la capitalización de mercado de Amiworldy Odín se utilizó las acciones en circulación a diciembre 2011.

**Favor reportar cualquier error u omisión en esta página al Departamento de Desarrollo de la BVP.**





**Valores Renta Fija**  
**Actividad del 1 al 15 de noviembre 2012**

**Valores Negociables Comerciales**

No.	ISIN	Emisión	Tasa	Vencimiento	Monto USD	Precio	Ult. Fecha
1	PAL3022934B9	Banco Panameño de la Vivienda	3.25%	17-jun-2013	250,182.25	100.07%	08-nov-2012
2	PAL3520633T6	Banco Internacional de Costa Rica	3.25%	04-ene-2013	85,000.00	100.00%	14-nov-2012
3	PAL3520633U4	Banco Internacional de Costa Rica	3.25%	11-ene-2013	400,000.00	100.00%	14-nov-2012
4	PAL3520633V2	Banco Internacional de Costa Rica	3.25%	28-ene-2013	1,102,750.00	100.25%	14-nov-2012
5	PAL3520633Y6	Banco Internacional de Costa Rica	3.25%	03-may-2013	424,057.50	100.25%	14-nov-2012
6	PAL3520634I7	Banco Internacional de Costa Rica	3.25%	26-oct-2013	15,000.00	100.00%	14-nov-2012
7	PAL1245035X4	Empresas Melo, S.A.	2.75%	01-feb-2013	205,287.00	100.14%	14-nov-2012
8	PAL1245038F5	Empresas Melo, S.A.	2.75%	14-nov-2013	890,000.00	100.00%	15-nov-2012
9	PAL1245038F5	Empresas Melo, S.A.	2.75%	14-nov-2013	110,000.00	100.00%	15-nov-2012
10	PAL310743FM4	Banco Delta, S.A. (BMF)	3.50%	28-feb-2013	250,000.00	100.00%	15-nov-2012
11	PAL312373IA7	Global Bank Corporation	3.00%	10-nov-2013	4,340,000.00	100.00%	12-nov-2012
12	PAL312373IA7	Global Bank Corporation	3.00%	10-nov-2013	580,000.00	100.00%	14-nov-2012
13	PAL3417837N2	Banco La Hipotecaria, S.A.	3.00%	04-nov-2013	2,000,000.00	100.00%	06-nov-2012
14	PAL1800921A0	R.G. Hotels, Inc.	7.25%	02-ago-2013	11,000.00	100.00%	07-nov-2012
15	PAL1800921A0	R.G. Hotels, Inc.	7.25%	02-ago-2013	15,000.00	100.00%	08-nov-2012
16	PAL1800921A0	R.G. Hotels, Inc.	7.25%	02-ago-2013	90,000.00	100.00%	09-nov-2012
17	PAL1800921A0	R.G. Hotels, Inc.	7.25%	02-ago-2013	100,000.00	100.00%	12-nov-2012
18	PAL1800921A0	R.G. Hotels, Inc.	7.25%	02-ago-2013	150,000.00	100.00%	13-nov-2012
19	PAL1800921A0	R.G. Hotels, Inc.	7.25%	02-ago-2013	50,000.00	100.00%	13-nov-2012
20	PAL1800921A0	R.G. Hotels, Inc.	7.25%	02-ago-2013	130,000.00	100.00%	14-nov-2012
21	PAL1800921A0	R.G. Hotels, Inc.	7.25%	02-ago-2013	1,000.00	100.00%	15-nov-2012
22	PAL2208339M6	Sociedad Urbanizadora del Caribe	3.00%	21-dic-2012	300,000.00	100.00%	14-nov-2012
23	PAL2208339P9	Sociedad Urbanizadora del Caribe	3.00%	08-feb-2013	165,478.50	100.29%	14-nov-2012
24	PAL2208332Y6	Sociedad Urbanizadora del Caribe	3.00%	25-ene-2013	1,963,000.00	100.00%	14-nov-2012
25	PAL2208332Z3	Sociedad Urbanizadora del Caribe	3.00%	08-feb-2013	280,000.00	100.00%	14-nov-2012
26	PAL0090028J6	Empresas Tagarópulos, S.A.,	3.25%	23-abr-2013	140,000.00	100.00%	14-nov-2012

**Sub-total**

**14,047,755.25**

**Bonos**

No.	ISIN	Emisión	Tasa	Vencimiento	Monto USD	Precio	Ult. Fecha
1	XS0273345982	AES Panamá, S.A.	6.35%	21-dic-2016	27,250.00	109.00%	15-nov-2012
2	PAL3021715E7	Banco General, S.A.	4.00%	18-may-2016	2,061,200.00	103.06%	14-nov-2012
3	PAL3021716A3	Banco General, S.A.	6.50%	01-dic-2099	255,750.00	102.30%	15-nov-2012
4	CRBPDCOB6681	Banco Popular y de Desarrollo Comunal	3.25%	01-jun-2013	1,000,000.00	100.00%	01-nov-2012
5	CRBPDCOB6699	Banco Popular y de Desarrollo Comunal	4.00%	13-jul-2014	1,000,000.00	100.00%	01-nov-2012
6	CRBPDCOB6707	Banco Popular y de Desarrollo Comunal	4.50%	13-jul-2015	150,000.00	100.00%	07-nov-2012
7	PAL3520621P9	Banco Internacional de Costa Rica, S.A.	4.50%	28-abr-2016	99,200.00	99.20%	02-nov-2012
8	PAL3291812G0	Corporación de Finanzas del País	5.00%	24-oct-2013	100,000.00	100.00%	12-nov-2012
9	PAL3109911E7	First Factoring, Inc.	7.00%	21-mar-2015	50,000.00	100.00%	02-nov-2012
10	PAL310722AA4	Finanzas y Créditos del Hogar, S.A. (Financiera)	8.25%	30-dic-2014	270,000.00	100.00%	14-nov-2012
11	PAL310741EP4	Banco Delta, S.A. (BMF)	6.25%	15-nov-2018	25,000.00	100.00%	12-nov-2012
12	PAL310741EQ2	Banco Delta, S.A. (BMF)	6.50%	15-nov-2019	60,000.00	100.00%	12-nov-2012
13	PAL310741EO7	Banco Delta, S.A. (BMF)	6.00%	15-nov-2017	15,000.00	100.00%	12-nov-2012
14	PAL310741EP4	Banco Delta, S.A. (BMF)	6.25%	15-nov-2018	25,000.00	100.00%	13-nov-2012
15	PAL310741EO7	Banco Delta, S.A. (BMF)	6.00%	15-nov-2017	100,000.00	100.00%	14-nov-2012
16	PAL312371HC9	Global Bank Corporation	4.75%	31-may-2017	94,000.00	100.00%	08-nov-2012
17	PAL0600321A7	Hydro Caisan, S.A.	7.00%	30-jun-2023	3,067,000.00	100.00%	07-nov-2012
18	PAL0600321A7	Hydro Caisan, S.A.	7.00%	30-jun-2023	1,077,000.00	100.00%	07-nov-2012
19	PAL0600321A7	Hydro Caisan, S.A.	7.00%	30-jun-2023	1,077,000.00	100.00%	07-nov-2012
20	PAL0600321A7	Hydro Caisan, S.A.	7.00%	30-jun-2023	7,163,000.00	100.00%	07-nov-2012
21	PAL0600321A7	Hydro Caisan, S.A.	7.00%	30-jun-2023	539,000.00	100.00%	07-nov-2012
22	PAL0600321A7	Hydro Caisan, S.A.	7.00%	30-jun-2023	1,077,000.00	100.00%	07-nov-2012
23	PAL2403812A0	MHC Holding, LTD.	6.00%	31-oct-2015	50,875.00	101.75%	08-nov-2012
24	PAL1800922A8	R.G. Hotels, Inc.	8.25%	15-ago-2017	50,000.00	100.00%	13-nov-2012
25	PAL1800922A8	R.G. Hotels, Inc.	8.25%	15-ago-2017	50,000.00	100.00%	15-nov-2012
26	PAL0600521B0	Unicorp Tower Plaza, S.A.	12.00%	29-jun-2062	29,556.66	98.52%	14-nov-2012

**Sub-total**

**19,512,831.66**

**Valores Renta Fija**  
**Actividad del 1 al 15 de noviembre 2012**

**Bonos Hipotecarios**

No.	ISIN	Emisión	Tasa	Vencimiento	Monto USD	Precio	Ult. Fecha
1	PAL157732EA1	Hipotecaria Metrocredit, S.A.,	7.50%	08-oct-16	405,000.00	100.00%	13-nov-12
2	PAL0756812C3	Inmobiliaria Don Antonio	3.75%	15-nov-17	1,000,000.00	100.00%	12-nov-12
3	PAL0756812A7	Inmobiliaria Don Antonio	4.75%	15-nov-19	6,500,000.00	100.00%	13-nov-12
<b>Sub-total</b>					<b>7,905,000.00</b>		

**Valores del Estado**

No.	ISIN	Emisión	Tasa	Vencimiento	Monto USD	Precio	Ult. Fecha
1	PAL634445708	Letras del Tesoro de Ministerio de Economía y	-	16-ago-2013	9,927,000.00	99.27%	13-nov-2012
2	PAL634445708	Letras del Tesoro de Ministerio de Economía y	-	16-ago-2013	9,171,624.00	99.26%	13-nov-2012
3	PAL634445708	Letras del Tesoro de Ministerio de Economía y	-	16-ago-2013	9,171,624.00	99.26%	13-nov-2012
4	PAL634445708	Letras del Tesoro de Ministerio de Economía y	-	16-ago-2013	4,585,812.00	99.26%	13-nov-2012
5	PAL634445NA4	Bonos del Tesoro República de Panamá	5.63%	25-jul-2022	112,900.00	112.90%	01-nov-2012
6	PAL634445NA4	Bonos del Tesoro República de Panamá	5.63%	25-jul-2022	451,600.00	112.90%	01-nov-2012
7	PAL634445NA4	Bonos del Tesoro República de Panamá	5.63%	25-jul-2022	7,901,250.00	112.88%	06-nov-2012
8	PAL634445NA4	Bonos del Tesoro República de Panamá	5.63%	25-jul-2022	16,875,000.00	112.50%	06-nov-2012
9	PAL634445NA4	Bonos del Tesoro República de Panamá	5.63%	25-jul-2022	1,687,500.00	112.50%	06-nov-2012
10	PAL634445NA4	Bonos del Tesoro República de Panamá	5.63%	25-jul-2022	3,371,400.00	112.38%	06-nov-2012
11	PAL634445NA4	Bonos del Tesoro República de Panamá	5.63%	25-jul-2022	2,809,250.00	112.37%	06-nov-2012
12	PAL634445NA4	Bonos del Tesoro República de Panamá	5.63%	25-jul-2022	280,900.00	112.36%	06-nov-2012
13	PAL634445NA4	Bonos del Tesoro República de Panamá	5.63%	25-jul-2022	280,900.00	112.36%	06-nov-2012
14	PAL634445NA4	Bonos del Tesoro República de Panamá	5.63%	25-jul-2022	235,935.00	112.35%	06-nov-2012
15	PAL634445NA4	Bonos del Tesoro República de Panamá	5.63%	25-jul-2022	1,123,500.00	112.35%	06-nov-2012
16	PAL634445NA4	Bonos del Tesoro República de Panamá	5.63%	25-jul-2022	1,692,750.00	112.85%	07-nov-2012
17	PAL634445NA4	Bonos del Tesoro República de Panamá	5.63%	25-jul-2022	790,300.00	112.90%	07-nov-2012
18	PAL634445NA4	Bonos del Tesoro República de Panamá	5.63%	25-jul-2022	225,500.00	112.75%	07-nov-2012
19	PAL634445NA4	Bonos del Tesoro República de Panamá	5.63%	25-jul-2022	3,376,500.00	112.55%	15-nov-2012
20	PAL634445NA4	Bonos del Tesoro República de Panamá	5.63%	25-jul-2022	281,275.00	112.51%	15-nov-2012
21	PAL634445NA4	Bonos del Tesoro República de Panamá	5.63%	25-jul-2022	562,500.00	112.50%	15-nov-2012
22	PAL634445NA4	Bonos del Tesoro República de Panamá	5.63%	25-jul-2022	843,450.00	112.46%	15-nov-2012
23	PAL634445NA4	Bonos del Tesoro República de Panamá	5.63%	25-jul-2022	4,498,400.00	112.46%	15-nov-2012
24	PAL634445NA4	Bonos del Tesoro República de Panamá	5.63%	25-jul-2022	16,867,500.00	112.45%	15-nov-2012
25	PAL634445NA4	Bonos del Tesoro República de Panamá	5.63%	25-jul-2022	562,050.00	112.41%	15-nov-2012
26	PAL634445NA4	Bonos del Tesoro República de Panamá	5.63%	25-jul-2022	280,925.00	112.37%	15-nov-2012
27	PAL634445NA4	Bonos del Tesoro República de Panamá	5.63%	25-jul-2022	280,750.00	112.30%	15-nov-2012
28	PAL634445NA4	Bonos del Tesoro República de Panamá	5.63%	25-jul-2022	561,300.00	112.26%	15-nov-2012
29	PAL634445MA6	Notas del Tesoro de República de Panamá	5.00%	15-jun-2018	14,196.00	109.20%	12-nov-2012
30	PAL634445MA6	Notas del Tesoro de República de Panamá	5.00%	15-jun-2018	273,000.00	109.20%	12-nov-2012
31	PAL634445MA6	Notas del Tesoro de República de Panamá	5.00%	15-jun-2018	2,184,000.00	109.20%	12-nov-2012
32	PAL634445MA6	Notas del Tesoro de República de Panamá	5.00%	15-jun-2018	2,452,500.00	109.00%	13-nov-2012
33	PAL634445LA8	Notas del Tesoro de República de Panamá	3.50%	30-may-2013	306,817.80	101.26%	15-nov-2012
<b>Sub-total</b>					<b>104,039,908.80</b>		

**Total de Valores de Renta Fija**

**Total 145,505,496**

## Mercado Accionario del 1 al 15 de noviembre de 2012

### Acciones Comunes

No.	Empresa	Ticker	Alto	Bajo	Último	Vol. Último	Vol. Tot.	Monto USD	Ult. Fecha
1	Grupo Assa, S.A.	ASSA	\$73.00	\$72.5	\$72.50	528	33,178	2,421,499.00	9-nov-2012
2	BG Financial Group Inc.	BGFG	\$54.00	\$52.75	\$54	900	11,187	593,249.71	15-nov-2012
3	Empresa General de Inversiones	EGIN	\$78.00	\$77.60	\$78	1397	1,897	147,696.00	8-nov-2012
4	G.B. Group Corporation	GBGR	\$41.00	\$41	\$41.00	100	100	4,100.00	2-nov-2012
5	Grupo Mundial Tenedora, S.A.	GMUN	\$9.85	\$9.85	\$9.85	6093	16,163	159,205.55	12-nov-2012
6	Grupo Melo, S.A.	MELO	\$55.60	\$55.50	\$55.60	1240	1,420	78,934.00	9-nov-2012
7	Latinex Holdings Inc.	LTXH	\$8.50	\$8.50	\$8.50	700	700	5,950.00	6-nov-2012
8	MHC Holding LTD.	MHCH	\$36.95	\$36.95	\$36.95	3000.00	3,000	110,850.00	13-nov-2012
9	Panama Power Holdings, Inc.	PPHO	\$16.60	\$16.60	\$16.60	2945.00	2,945	48,887.00	13-nov-2012
10	Rey Holdings Corp.	REYH	\$20.50	\$20.40	\$20.50	2000	2,000	40,930.00	9-nov-2012
11	Unión Nacional de Empresas	UNEM	\$30.60	\$30.60	\$30.60	1192.00	1,192	36,475.20	9-nov-2012
<b>Sub-total</b>							<b>73,782</b>	<b>3,647,776.46</b>	

### Acciones Preferidas

No.	Empresa	Tasa	Alto	Bajo	Último	Vol. Último	Vol. Tot.	Monto USD	Ult. Fecha
1	Banco Panameño de la Vivienda	7.50%	1.00	0.99	1.00	20,000	124,000	123,960.00	13-nov-2012
2	HSBC Bank (Panamá), S.A.	7.00%	100.50	1.01	100.50	750	750	75,375.00	9-nov-2012
3	HSBC Bank (Panamá), S.A.	7.00%	100.00	100.00	100.00	50	450	45,000.00	14-nov-2012
4	Grupo Mundial Tenedora	7.25%	.99	0.99	.99	8,000	8,000	7,920.00	1-nov-2012
5	Grupo Mundial Tenedora	6.75%	.99	0.99	.99	30,000	40,000	39,600.00	15-nov-2012
6	Multibank Inc.	7.00%	100.00	100.00	100.00	2,500	2,500	250,000.00	8-nov-2012
<b>Sub-total</b>							<b>175,700</b>	<b>541,855.00</b>	

### Acciones de Fondo

No.	Empresa	Ticker	Alto	Bajo	Último	Vol. Último	Vol. Tot.	Monto USD	Ult. Fecha
1	California Fixed Inome Fund	CALFIF	146.34	146.34	\$146.34	6,833	134,603	19,698,111.75	14-nov-2012
2	Fondo General de Inversiones	FGIN	1.04	1.03	\$1.03	98,356	2,821,462	2,919,858.26	12-nov-2012
3	MMG Fixed Income Fund	MMGFIF	11.40	11.40	\$11.40	165,813	165,813	1,890,268.20	1-nov-2012
4	Prival Bond Fund	PBFA	0.90	0.90	\$0.90	583,597	3,587,962	3,223,606.72	15-nov-2012
5	Premier Latin American Bond Fund	PRLABF	0.78	0.78	\$0.78	26,411	246,104	191,875.21	14-nov-2012
6	Premier Short Term Bond Fund	PRSTBF	0.93	0.93	\$0.93	6,071	6,071	5,649.33	1-nov-2012
7	Tagua Fund Inc.	TAGUAFUND	1,327.29	1,327.29	\$1,327.29	223	223	295,985.67	6-nov-2012
<b>Sub-total</b>							<b>6,962,238</b>	<b>28,225,355.14</b>	

### Acciones Preferentes Acumulativas

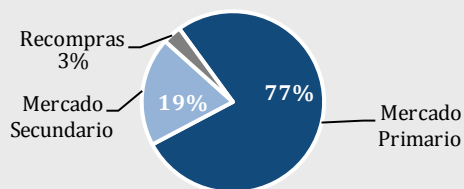
No.	Empresa	Tasa	Alto	Bajo	Último	Vol. Último	Vol. Tot.	Monto USD	Ult. Fecha
1	Banesco, S.A.	7.00%	100.50	100.50	100.50	500	750	75,375.00	14-nov-2012
<b>Sub-total</b>							<b>750</b>	<b>75,375.00</b>	

### Total Mercado Accionario

<b>Total</b>							<b>7,212,470</b>	<b>32,490,361.60</b>	
--------------	--	--	--	--	--	--	------------------	----------------------	--

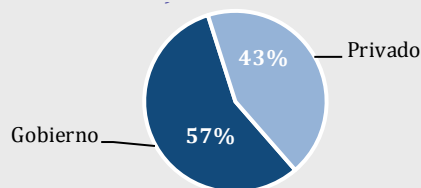


### Volumen Negociado por Mercado (1-15 de noviembre 2012)



Mercado	Monto (USD)
Mercado Primario	142,188,912
Mercado Secundario	35,806,945
Recompras	6,117,276
<b>Total</b>	<b>184,113,133</b>

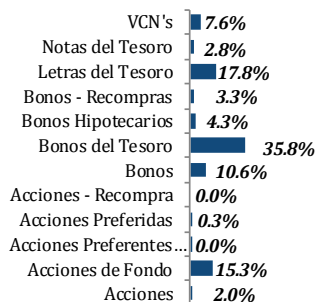
### Volumen Negociado por Sector (1-15 de noviembre 2012)



Volumen Negociado por Sector	Monto (USD)
Gobierno	104,039,909
Privado	80,073,224
<b>Total</b>	<b>184,113,133</b>

### Volumen Negociado por Instrumento (1-15 de noviembre 2012)

Composición por instrumento (1-15 nov. 2012)

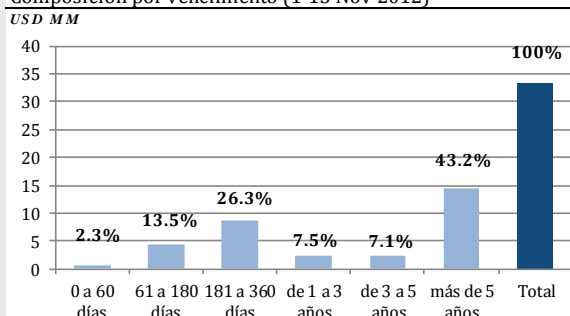


Instrumento	Monto (USD)
Acciones	3,647,776
Acciones de Fondo	28,225,355
Acciones Preferentes Acumulativas	75,375
Acciones Preferidas	541,855
Acciones - Recompra	0
Bonos	19,512,832
Bonos del Tesoro	65,953,335
Bonos Hipotecarios	7,905,000
Bonos - Recompras	6,117,276
Letras del Tesoro	32,856,060
Notas del Tesoro	5,230,514
VCN's	14,047,755
<b>Total</b>	<b>184,113,133</b>

### Vencimiento de Deuda Corporativa (1-15 noviembre 2012)

Por vencimiento	Monto (USD)
0 a 60 días	785,000
61 a 180 días	4,530,573
181 a 360 días	8,832,182
de 1 a 3 años	2,520,875
de 3 a 5 años	2,381,650
más de 5 años	14,510,307
<b>Total</b>	<b>33,560,587</b>

Composición por vencimiento (1-15 Nov 2012)



### Subasta de Papeles del Tesoro (1-15 noviembre 2012)

Instrumento de Tesoro	Monto adjudicado	Precio promedio	Tasa de rendimiento
Bonos	23,710,000	112.46%	4.07%
Letras	33,100,000	99.26%	0.98%
Bonos	25,000,000	112.43%	4.07%

<http://www.subastavalores.com.pa>

### Rendimiento de las Recompras, según vencimiento (1-15 noviembre 2012)

Vencimiento	Rendimiento
21 días	4.00%

## Pago de Dividendos 2012

Empresa	Tipo de Dividendo	Fecha de pago	Accionistas registrados al	Dividendo
1 INDESA Holdings Corp.	Ordinario	15 de febrero de 2012	10 de febrero de 2012	1.000
2 Unión Nacional de Empresas, S.A.	Ordinario	1 de marzo de 2012	15 de febrero de 2012	0.160
3 Grupo ASSA, S.A.	Ordinario	2 de marzo de 2012	15 de febrero de 2012	0.35
4 BG Financial Group, Inc.	Ordinario	12 de marzo de 2012	29 de febrero de 2012	0.250
5 Empresa General de Inversiones, S.A.	Ordinario	15 de marzo de 2012	29 de febrero de 2012	0.300
6 Financiera Automotriz, S.A.	Extraordinario	15 de marzo de 2012	29 de febrero de 2012	6.00
7 Rey Holdings, Corp.	Ordinario	27 de marzo de 2012	16 de marzo de 2012	0.20
8 MHC Holdings, Ltd.	Ordinario	30 de marzo de 2012	27 de marzo de 2012	0.14
9 G.B. Group Corporation	Ordinario	2 de abril de 2012	12 de marzo de 2012	0.10
10 Latinex Holdings, Inc.	Ordinario	30 de abril de 2012	15 de abril de 2012	0.045
11 Latinex Holdings, Inc.	Extraordinario	30 de abril de 2012	15 de abril de 2012	0.070
12 Grupo Mundial Tenedora, SA	Ordinario	30 de abril de 2012	15 de abril de 2012	0.04
13 BG Financial Group, Inc.	Ordinario	12 de junio de 2012	31 de mayo de 2012	0.250
14 Empresa General de Inversiones, S.A.	Ordinario	15 de junio de 2012	31 de mayo de 2012	0.300
15 Rey Holdings, Corp.	Ordinario	26 de junio de 2012	16 de junio de 2012	0.20
16 Latinex Holdings, Inc.	Ordinario	29 de junio de 2012	15 de junio de 2012	0.045
17 INDESA Holdings Corp.	Ordinario	27 de julio de 2012	20 de julio de 2012	0.25
18 Grupo Mundial Tenedora, SA	Extraordinario	15 de agosto de 2012	31 de julio de 2012	0.25
19 Grupo Mundial Tenedora, SA	Ordinario	30 de agosto de 2012	15 de agosto de 2012	0.04
20 Unión Nacional de Empresas, S.A.	Ordinario	1 de septiembre de 2012	15 de agosto de 2012	0.20
21 Grupo ASSA, S.A.	Ordinario	4 de septiembre de 2012	23 de agosto de 2012	0.35
22 BG Financial Group, Inc.	Ordinario	12 de septiembre de 2012	31 de agosto de 2012	0.250
23 Empresa General de Inversiones, S.A.	Ordinario	14 de septiembre de 2012	31 de agosto de 2012	0.300
24 MHC Holdings, Ltd.	Ordinario	19 de septiembre de 2012	12 de septiembre de 2012	0.14
25 Latinex Holdings, Inc.	Ordinario	28 de septiembre de 2012	15 de septiembre de 2012	0.045
26 Rey Holdings, Corp.	Ordinario	28 de septiembre de 2012	15 de septiembre de 2012	0.10
27 BG Financial Group, Inc.	Ordinario	12 de diciembre de 2012	30 de noviembre de 2012	0.850
28 Empresa General de Inversiones, S.A.	Ordinario	14 de diciembre de 2012	30 de noviembre de 2012	0.300
29 Grupo Mundial Tenedora, SA	Ordinario	20 de diciembre de 2012	5 de diciembre de 2012	0.04
30 Latinex Holdings, Inc.	Ordinario	28 de diciembre de 2012	15 de diciembre de 2012	0.045
31 Grupo Melo, S.A.	Ordinario	Primeros cinco días de abril	30 de marzo de 2012	0.1715
32 Grupo Melo, S.A.	Ordinario	Primeros cinco días de enero	30 de diciembre de 2011	0.164382
33 Grupo Melo, S.A.	Ordinario	Primeros cinco días de febrero	31 de enero de 2012	0.164382
34 Grupo Melo, S.A.	Ordinario	Primeros cinco días de junio	30 de mayo de 2012	0.1715
35 Grupo Melo, S.A.	Ordinario	Primeros cinco días de marzo	29 de febrero de 2012	0.164382
36 Grupo Melo, S.A.	Ordinario	Primeros cinco días de mayo	30 de abril de 2012	0.1715
37 Grupo ASSA, S.A.	Ordinario	4 de junio de 2012	21 de mayo de 2012	0.35
38 Grupo Melo, S.A.	Ordinario	Primeros cinco días oct, nov y dic	último día mes anterior	0.1715
39 GB Group	Ordinario	8 de octubre de 2012	24 de septiembre de 2012	0.11
40 Grupo ASSA, S.A.	Ordinario	4 de diciembre de 2012	22 de noviembre de 2012	0.35
41 Grupo ASSA, S.A.	Extraordinario	4 de diciembre de 2012	22 de noviembre de 2012	0.55

*Emisiones inscritas al 15 de noviembre de 2012*

No.	Emisor	Título	Monto (US\$ MM)	Tasa	Plazo	Inscripción	Puesto
1	Sociedad de Alimentos de Primera, S.A.	Bonos Corporativos	40.00	P.D.	10 años	enero 12	BG Valores y BG Investment
2	Productos Alimenticios Pascual, S.A.	Bonos Corporativos	80.00	P.D.	10 años	enero 12	BG Valores y BG Investment
3	Hipotecaria Metrocredit, S.A.	Valores Comerciales Negociables	8.00	6.50% anual	360 días	febrero 12	Bridge Capital of Panama
4	Inmobiliaria Don Antonio, S.A.	Bonos Rotativos y Subordinados	100.00	Libor 3M + P.D.	10 años y 99 años	febrero 12	MMG Bank Corporation
5	Hydro Caisán, S.A.	Bonos Corporativos	130.00	Libor 3M + (Min. 7%)	30-jun-23	febrero 12	BG Valores y BG Investment
6	Aliado Factoring, S.A.	Bonos Corporativos	50.00	Libor 3M + P.D.	3, 4, 5 y 7 años	marzo 12	Geneva Asset Management
7	Albrook Leasing Company, Inc.	Bonos Corporativos	70.00	P.D.	P.D.	marzo 12	Prival Securities
8	Corporación de Finanzas del País, S.A.	Valores Comerciales Negociables	10.00	P.D.	360 días	abril 12	Prival Securities
9	Banco Popular y de Desarrollo Comunal	Programa de Papel Comercial y Bonos	100.00	P.D.	360 días	mayo 12	MMG Bank Corporation
10	Hipotecaria Metrocredit, S.A.	Valores Comerciales Negociables	11.00	6.50%	mayo 13	junio 12	Bridge Capital of Panama
11	Generadora Alto Valle, S.A.	Bonos Corporativos	27.50	P.D.	7 años	junio 12	Prival Securities
12	Universidad Latina de Panamá, S.A.	Bonos Corporativos	20.00	Libor 3M + P.D.	10 años	julio 12	MMG Bank Corporation
13	Unicorp Tower Plaza, S.A.	Bonos Corporativos	28.00	P.D.	Senior: 7 años Subord: 50 años	julio 12	Prival Securities
14	Colfinanzas, S.A.	Bonos Senior y Bonos Subordinados	19.00	Senior P.d. Subor. 10%	Senior: 1 a 5 años Subord 10 años	julio 12	Prival Securities
15	R.G. Hotels, Inc.	Valores Comerciales Negociables	15.00	7.25%	2013	agosto 12	Bridge Capital of Panama
16	R.G. Hotels, Inc.	Bonos Corporativos	15.00	8.25%	2017	agosto 12	Bridge Capital of Panama
17	Banco Panameño de la Vivienda, S.A.	Valores Comerciales Negociables	50.00	P.D.	360 días	agosto 12	MMG Bank Corporation
18	Instituto Costarricense de Electricidad	Programa "F" de Bonos	400.00	P.D.	P.D.	septiembre 12	P.D.
19	Tower International, Inc.	Valores Comerciales Negociables	20.00	3.25%	360 días	septiembre 12	Tower Securities, Inc.
20	Hipotecaria Metrocredit, S.A.	Bonos Corporativos	10.00	Libor 3M + (Min. 7% y Max. 9.5%)	2016	septiembre 12	Bridge Capital of Panama
21	Fideicomiso ENA Norte	Bonos	600.00	4.95%	2028	septiembre 12	HSBC Securities y Global Valores
22	Banco General S.A.,	Bonos Corporativos	250.00	Libor 3M + P.D.	2 a 10 años	octubre 12	HSBC Securities y Global Valores
23	Grupo de Accionistas Mayoritarios de Britt, S.A.	Bonos Corporativos	10.00	6.50%	5 años	noviembre 12	MMG Bank Corporation
24	Banco Panamá, S.A.	Bonos Corporativos Rotativos	50.00	pd	2 a 5 años	noviembre 12	BG Valores y BG Investment
25	Banco BAC San José Sociedad Anónima	Papel Comercial y Bonos Estandarizados	50.00	pd	pd	noviembre 12	BG Valores y BG Investment
26	Multiprosperity Family of Funds, Inc.	Acciones comunes Clase "B"	100.00	n/a	31-oct-52	noviembre 12	Multi Securities Inc.
<b>Total</b>			<b>2,263.50</b>				

Fuente: Departamento de Cumplimiento de BVP

P.D.: Por definir



**Emisiones en trámite de inscripción al 15 de noviembre de 2012**

No.	Emisor	Título	Plazo	Tasa	Monto (US\$ MM)	Puesto
1	Franquicias Panameñas, S.A.	Valores Comerciables Negociables	365 días	P.D.	5.00	MMG Bank Corporation
2	Franquicias Panameñas, S.A.	Bonos Corporativos Rotativos	10 años	Libor 3M + P.D.	50.00	MMG Bank Corporation
3	Sociedad Urbanizadora del Caribe, S.A. *	Bonos Corporativos Rotativos	12 años	Libor 3M + P.D.	45.00	MMG Bank Corporation
4	BAC International Bank, Inc.	Valores Comerciables Negociables	360 días	P.D.	100.00	BAC Valores (Panamá), Inc.
5	BAC International Bank, Inc.	Bonos corporativos	2 a 10 años	P.D.	100.00	BAC Valores (Panamá), Inc.
6	UHR Development, Inc. *	Bonos corporativos	3 años	7.00%	12.00	Financial Pacific, Inc.
7	Ideal Living Corp.	Valores Corporativos	Serie A: 1 a 7 años Serie B: 1 a 5 años Serie C: 90 a 365 días	P.D.	130.00	Prival Securities, S.A.
8	Finanzas y Créditos del Hogar, S.A.,	Valores Comerciales Negociables	360 días	7.00%	6.00	Multisecurities, S.A.
9	El Machetazo Capital, Inc.	Bonos Corporativos	10 años	Serie A: Libor 3M+4% Min. 5.75% Serie B: pd	65.00	BG Valores y BG Investment
<b>Total</b>					<b>513.00</b>	

Fuente: Departamento de Cumplimiento de BVP  
(\* ) Completó los tramites de inscripción en SMV  
P.D.: Por definir  
N.A.: No aplica



## Bolsa de Valores de Panamá

### AVISO LEGAL

Este documento, así como los datos, contenidos en el mismo, han sido elaborados por la Bolsa de Valores de Panamá, S.A. (en adelante "BVP"), con la finalidad de proporcionar al público inversionista información general a la fecha de emisión del informe y están sujetas a cambio sin previo aviso. BVP no asume compromiso alguno de comunicar dichos cambios ni de actualizar el contenido del presente documento.

Ni el presente documento, ni su contenido, constituyen una oferta, invitación o solicitud de compra o suscripción de valores o de otros instrumentos o de realización o cancelación de inversiones, ni pueden servir de base para ningún contrato, compromiso o decisión de ningún tipo.

El inversor que tenga acceso al presente documento debe ser consciente de que los valores, instrumento o inversiones a que el mismo se refiere pueden no ser adecuados para sus objetivos específicos de inversión, su posición financiera o su perfil de riesgo ya que no han sido tomados en consideración para la elaboración del presente informe, por lo que debe adoptar sus propias decisiones de inversión teniendo en cuenta dichas circunstancias y procurándose el asesoramiento específico y especializado que pueda ser necesario. El contenido del presente documento se basa en informaciones disponibles al público, obtenidas de fuentes que se consideran fiables. BVP no asume responsabilidad alguna, que pudiera resultar del uso de este documento o de sus contenidos.

**La Bolsa de Valores de Panamá es una "Entidad Regulada y Supervisada por la Superintendencia de Mercado de Valores" y tiene Licencia para operar como Organización Autorregulada.**

### Contacto:

*Denise Canavaggio*

[dcanavaggio@panabolsa.com](mailto:dcanavaggio@panabolsa.com)

(507) 2691966

