

Departamento de Desarrollo



30 de Noviembre de 2012

Edición No. 512

Gaceta Bursátil

Publicación Quincenal de La Bolsa de Valores de Panamá, S.A.

<u>Índice</u>	<u>No.</u>
Gráficas y Glosas	2
Pago de Cupones Octubre 2012	3
Indicadores del Mercado Accionario	9
Actividad de la Quincena y Mercado Accionario	10
Estadística de la Quincena	13
Pago de dividendos	14
Emisiones inscritas a la fecha	15
Emisiones en trámite de inscripción	16
Disclaimer	17

Índice BVP: 405.92 – 30 de noviembre de 2012

Índice al 31-dic-2011: **338.97**
Cambio al 30-nov-2012: **+66.95**
Cambio %: **+19.75**

Índice BVPA - Enero 2005 - Noviembre 2012

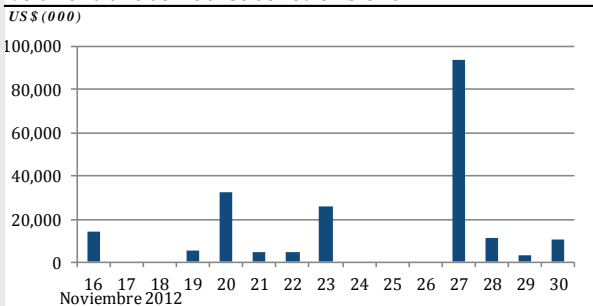


Fuente: Departamento de Desarrollo BVP

Volumen Quincenal: US\$ 207,215,001.06

Cambio vs. quincena anterior: **US\$ 28,244,259.75**
Cambio %: **15.78%**
Acumulado 2012: **US\$ 5,980,799,981.13**
% de cambio a la fecha vs. año anterior: **+140.47%**

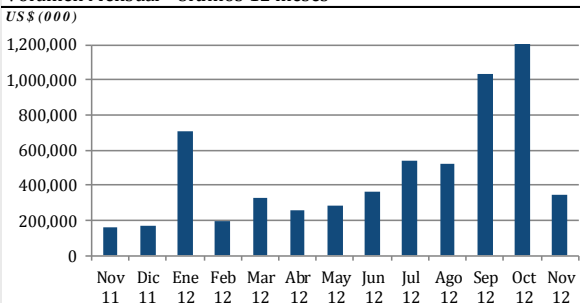
Volumen diario del 16 al 30 de noviembre 2012



Fuente: Departamento de Desarrollo BVP

Últimos 12 meses

Volumen Mensual - Últimos 12 meses



Fuente: Departamento de Desarrollo BVP

GLOSAS DEL MERCADO

HSBC: Pago de Dividendos

El pago de Dividendos a los tenedores registrados hasta el día 30 de octubre de 2012 de la emisión de Acciones Preferidas no Acumulativas Series A, B y C, este pago se hará efectivo el 30 de noviembre.

http://www.panabolsa.com/sys/upload/files/PDFs/informes/z_info_corporativa_6498_121122_pago_de_dividendos%7D.pdf

Banco BAC , San José, S.A.: Colocación de Emisiones

El 27 de noviembre se efectuó la colocación de las emisiones de papel comercial serie AX y de bonos estandarizados serie AY.

http://www.panabolsa.com/sys/upload/files/PDFs/informes/z_info_corporativa_6514_121130_colocacion.pdf

Newland International Properties Corp: Firma de Acuerdo

Trump Ocean Club ha firmado un acuerdo con Sun International para poseer y operar el casino del Trump Ocean Club. Sun International con sede en Johannesburgo, Sudáfrica adquirió además varios espacios dentro del proyecto para el desarrollo del negocio.

http://www.panabolsa.com/sys/upload/files/PDFs/informes/z_info_corporativa_6512_291112_Firma_de_acuerdo_con_Sun_International_28_Nov_12_.pdf

MHC Holding: Pago de Dividendos

La junta directiva de MHC Holdings, Ltd. en su reunión del 30 de noviembre de 2012, autorizó el pago de un dividendo extraordinario de \$0.33 por acción en adición al dividendo trimestral de \$0.14 por acción, para distribuir un total de \$0.47 por acción el 18 de diciembre de 2012 a los accionistas registrados al 7 de diciembre del presente año.

http://www.panabolsa.com/sys/upload/files/PDFs/informes/z_info_corporativa_6614_pago_de_dividendos.pdf

HSBC Bank: Traspaso de Participación Accionaria

HSBC hace de conocimiento público el traspaso de la totalidad accionaria de HSBC Bank (Panamá), S.A., en Grupo del Istmo (Costa Rica) a Banco Davivienda, S.A.,

http://www.panabolsa.com/sys/upload/files/PDFs/informes/z_info_corporativa_6515_traspaso_de_participacion_accionaria.pdf

Pago de Cupones
Diciembre 2012

No.	Código ISIN	Emisor	Tasa %	Fecha de Vencimiento	Fecha de Cupón	Descripción
1	PAL3003813C6	Aliado Factoring, S.A.	8.5	6-ene-2017	1-dic	Bonos
2	CRBPDC0B6681	Banco Popular y de Desarrollo Comunal	3.25	6-ene-2013	1-dic	Bonos
3	PAL3520634J5	Banco Internacional de Costa Rica, S.A.	3.25	27-oct-2013	1-dic	Valores comerciales negociables
4	PAL312378AC9	Global Bank Corporation y Subsidiarias	6.5	4-ene-2025	1-dic	Acciones preferidas
5	PAL3048211G1	HSBC Leasing, S.A.	2.61	9-feb-2016	2-dic	Bonos
6	PAL0090028I8	Empresas Tagaropulos, S.A.	3.25	3-feb-2013	2-dic	Valores comerciales negociables
7	PAL0090028M0	Empresas Tagaropulos, S.A.	3.25	29-ago-2013	2-dic	Valores comerciales negociables
8	PAL3000411A6	Banco Nacional de Panamá	3.5	12-mar-2013	3-dic	Bonos del estado
9	PAL3000411B4	Banco Nacional de Panamá	3.75	12-mar-2014	3-dic	Bonos del estado
10	PAL3000411C2	Banco Nacional de Panamá	4	12-mar-2015	3-dic	Bonos del estado
11	PAL1800321A3	Cable Onda, S.A.	5.5	12-mar-2015	3-dic	Bonos
12	PAL1800321B1	Cable Onda, S.A.	6.5	12-mar-2020	3-dic	Bonos
13	PAL3520633Y6	Banco Internacional de Costa Rica, S.A.	3.25	5-mar-2013	4-dic	Valores comerciales negociables
14	PAL3520633Y6	Banco Internacional de Costa Rica, S.A.	3.25	5-mar-2013	4-dic	Valores comerciales negociables
15	PAL3151132B3	Heleafactor, Corp.	Tasa de mercado	29-sep-2013	4-dic	Valores comerciales negociables
16	PAL3520633T6	Banco Internacional de Costa Rica, S.A.	3.25	1-abr-2013	5-dic	Valores comerciales negociables
17	PAL312373FV9	Global Bank Corporation y Subsidiarias	3.25	31-may-2013	5-dic	Valores comerciales negociables
18	PAL1245038B4	Empresas Melo, S.A.	3	6-abr-2013	6-dic	Valores comerciales negociables
19	PAL3520634B2	Banco Internacional de Costa Rica, S.A.	3.25	9-feb-2013	6-dic	Valores comerciales negociables
20	PAL312373FZ0	Global Bank Corporation y Subsidiarias	3.25	9-ene-2013	6-dic	Valores comerciales negociables
21	PAL312371DD6	Global Bank Corporation y Subsidiarias	5.25	2-jul-2018	7-dic	Bonos
22	PAL1800921A0	R.G. Hotels, Inc.	7.25	8-feb-2013	7-dic	Valores comerciales negociables
23	PAL3392136A5	Towerbank International, Inc.	3.25	9-feb-2013	7-dic	Valores comerciales negociables
24	PAL2208339W5	Sociedad Urbanizadora del Caribe, S.A.	3.125	6-may-2013	7-dic	Valores comerciales negociables
25	PAL312373FT3	Global Bank Corporation y Subsidiarias	3.25	3-mar-2013	8-dic	Valores comerciales negociables
26	PAL1577324A8	Hipotecaria Metrocredit, S.A.	Tasa libor trimestral + 3.00	1-ago-2013	8-dic	Bonos hipotecarios
27	PAL157732EA1	Hipotecaria Metrocredit, S.A.	Tasa libor trimestral + 3.00	10-ago-2016	8-dic	Bonos hipotecarios
28	PAL300026AA2	Decimo Fideicomiso de Bonos de Prestamos Hipotecarios	Tasa variable hipotecaria	9-ago-2039	8-dic	Bonos hipotecarios
29	PAL300026AB0	Decimo Fideicomiso de Bonos de Prestamos Hipotecarios	Tasa variable hipotecaria	9-ago-2039	8-dic	Bonos hipotecarios
30	PAL3003921B9	Octavo Fideicomiso de Bonos de Prestamos Hipotecarios	Tasa variable hipotecaria	19-dic-2036	8-dic	Bonos hipotecarios
31	PAL3003921A1	Octavo Fideicomiso de Bonos de Prestamos Hipotecarios	Tasa variable hipotecaria	19-dic-2036	8-dic	Bonos hipotecarios
32	PAL3520634E6	Banco Internacional de Costa Rica, S.A.	3.25	10-may-2013	9-dic	Valores comerciales negociables
33	PAL3003812C8	Aliado Factoring, S.A.	8.5	9-sep-2014	9-dic	Bonos
34	PAL312373FU1	Global Bank Corporation y Subsidiarias	3.25	4-abr-2013	9-dic	Valores comerciales negociables
35	PAL312373FR7	Global Bank Corporation y Subsidiarias	3	12-sep-2012	9-dic	Valores comerciales negociables
36	PAL312373FX5	Global Bank Corporation y Subsidiarias	3.25	7-abr-2013	9-dic	Valores comerciales negociables
37	PAL157731BA9	Hipotecaria Metrocredit, S.A.	Tasa libor trimestral + 4.00	9-sep-2021	9-dic	Bonos hipotecarios
38	PAL3003812E4	Aliado Factoring, S.A.	8.5	6-oct-2016	10-dic	Bonos
39	PAL3520621L8	Banco Internacional de Costa Rica, S.A.	4.5	3-oct-2016	10-dic	Bonos
40	PAL3520633Z3	Banco Internacional de Costa Rica, S.A.	3.25	5-oct-2013	11-dic	Valores comerciales negociables
41	PAL312378AB1	Global Bank Corporation y Subsidiarias	7	1-nov-2025	11-dic	Acciones preferidas
42	PAL1321921A0	Franquicias Panameñas, S.A.	Tasa libor trimestral + 2.75	3-dic-2017	12-dic	Bonos
43	PAL1321921B8	Franquicias Panameñas, S.A.	Tasa prime + 3.50	3-dic-2020	12-dic	Bonos
44	PAL3520633U4	Banco Internacional de Costa Rica, S.A.	3.25	1-nov-2013	12-dic	Valores comerciales negociables
45	PAL0756821E0	Inmobiliaria Don Antonio, S.A.	3.75	9-dic-2016	12-dic	Bonos hipotecarios
46	PAL0756821G5	Inmobiliaria Don Antonio, S.A.	4.75	12-dic-2018	12-dic	Bonos hipotecarios
47	PAL312378CB7	Global Bank Corporation y Subsidiarias	6.5	9-dic-2050	12-dic	Acciones preferidas
48	PAL312373FY3	Global Bank Corporation y Subsidiarias	3.25	8-ago-2013	13-dic	Valores comerciales negociables
49	PAL312373FS5	Global Bank Corporation y Subsidiarias	3.25	1-jul-2013	13-dic	Valores comerciales negociables
50	PAL220833CA4	Sociedad Urbanizadora del Caribe, S.A.	3.15	9-sep-2013	13-dic	Valores comerciales negociables

Pago de Cupones
Diciembre 2012

No.	Código ISIN	Emisor	Tasa %	Fecha de Vencimiento	Fecha de Cupón	Descripción
51	PAL3186285A0	Banco Aliado, S.A.	7.25	9-ene-2025	13-dic	Acciones preferidas
52	PAL3186214D4	Banco Aliado, S.A.	5.75	14-mar-2013	14-dic	Bonos
53	PAL3104131E7	Banco Bilbao Vizcaya Argentaria (Panamá), S.A.	4.75	14-mar-2020	14-dic	Bonos
54	PAL3003811H9	Aliado Factoring, S.A.	8.5	14-sep-2017	14-dic	Bonos
55	PAL3003811E6	Aliado Factoring, S.A.	8.5	14-dic-2012	14-dic	Bonos
56	PAL3003711J7	Aliado Leasing, S.A.,	8.5	14-sep-2017	14-dic	Bonos
57	PAL3520621M6	Banco Internacional de Costa Rica, S.A.	4.5	14-mar-2016	14-dic	Bonos
58	PAL1577328A9	Hipotecaria Metrocredit, S.A.	Tasa libor trimestral + 3.00	14-dic-2015	14-dic	Bonos hipotecarios
59	PAL3048211F3	HSBC Leasing, S.A.	2.74	15-jun-2015	15-dic	Bonos
60	PAL2526482A4	La Hipotecaria (Holding) Inc.	6.75	20-oct-2050	15-dic	Acciones preferidas
61	PAL2526482B2	La Hipotecaria (Holding) Inc.	6.75	15-dic-2050	15-dic	Acciones preferidas
62	PAL2526482C0	La Hipotecaria (Holding) Inc.	6.75	2-mar-2050	15-dic	Acciones preferidas
63	PAL2526482D8	La Hipotecaria (Holding) Inc.	6.75	22-may-2050	15-dic	Acciones preferidas
64	PAL2526482E6	La Hipotecaria (Holding) Inc.	6.75	21-jun-2050	15-dic	Acciones preferidas
65	PAL2526482F3	La Hipotecaria (Holding) Inc.	6.75	29-jun-2050	15-dic	Acciones preferidas
66	PAL2526481A6	La Hipotecaria (Holding) Inc.	7	15-jun-2050	15-dic	Acciones preferidas
67	PAL1800922A8	R.G. Hotels, Inc.	8.25	15-ago-2017	15-dic	Bonos
68	PAL1800521B6	Smart Solutions Marketing Panama, S.A. (DCHAIN)	5.5	23-jun-2013	15-dic	Bonos
69	PAL1800521A8	Smart Solutions Marketing Panama, S.A. (DCHAIN)	6	4-ene-2013	15-dic	Bonos
70	PAL1800521C4	Smart Solutions Marketing Panama, S.A. (DCHAIN)	6	15-abr-2014	15-dic	Bonos
71	PAL3417837M4	Banco La Hipotecaria, S.A.	2.25	27-mar-2013	15-dic	Valores comerciales negociables
72	PAL3417837J0	Banco La Hipotecaria, S.A.	3	29-ago-2013	15-dic	Valores comerciales negociables
73	PAL3417837K8	Banco La Hipotecaria, S.A.	3	9-may-2013	15-dic	Valores comerciales negociables
74	PAL3417837L6	Banco La Hipotecaria, S.A.	3	9-dic-2013	15-dic	Valores comerciales negociables
75	PAL3417828W2	Banco La Hipotecaria, S.A.	3.5	13-abr-2014	15-dic	Notas corporativas
76	PAL3417828O9	Banco La Hipotecaria, S.A.	3.5	15-jul-2014	15-dic	Notas corporativas
77	PAL3417828T8	Banco La Hipotecaria, S.A.	4.75	15-dic-2016	15-dic	Notas corporativas
78	PAL3417828K7	Banco La Hipotecaria, S.A.	5	15-mar-2016	15-dic	Notas corporativas
79	PAL3417828L5	Banco La Hipotecaria, S.A.	5	15-abr-2016	15-dic	Notas corporativas
80	PAL3417828S0	Banco La Hipotecaria, S.A.	4.25	15-dic-2015	15-dic	Notas corporativas
81	PAL3417828J9	Banco La Hipotecaria, S.A.	4.5	15-abr-2015	15-dic	Notas corporativas
82	PAL3417828V4	Banco La Hipotecaria, S.A.	4.75	15-feb-2017	15-dic	Notas corporativas
83	PAL3417828N1	Banco La Hipotecaria, S.A.	4.75	15-abr-2016	15-dic	Notas corporativas
84	PAL3417828M3	Banco La Hipotecaria, S.A.	4.75	15-may-2016	15-dic	Notas corporativas
85	PAL3417828Z5	Banco La Hipotecaria, S.A.	4.75	17-jul-2017	15-dic	Notas corporativas
86	PAL3417828Q4	Banco La Hipotecaria, S.A.	3.75	15-oct-2014	15-dic	Notas corporativas
87	PAL3417828X0	Banco La Hipotecaria, S.A.	4	4-ago-2015	15-dic	Notas corporativas
88	PAL3417828P6	Banco La Hipotecaria, S.A.	4	15-sep-2015	15-dic	Notas corporativas
89	PAL3417828U6	Banco La Hipotecaria, S.A.	4.125	15-sep-2015	15-dic	Notas corporativas
90	PAL3417828Z5	Banco La Hipotecaria, S.A.	4.25	15-ago-2016	15-dic	Notas corporativas
91	PAL3417828R2	Banco La Hipotecaria, S.A.	4.25	15-oct-2015	15-dic	Notas corporativas
92	PAL634445MA6	Republica de Panamá	5	15-jun-2018	15-dic	Notas del tesoro
93	PAL2208328A4	Sociedad Urbanizadora del Caribe, S.A.	6	15-dic-2020	15-dic	Bonos
94	PAL2208328B2	Sociedad Urbanizadora del Caribe, S.A.	6	15-sep-2022	15-dic	Bonos
95	PAL1800821A2	Universidad Latina de Panamá, S.A.	3.75	7-jun-2014	15-dic	Bonos
96	PAL1800821B0	Universidad Latina de Panamá, S.A.	4.75	7-may-2017	15-dic	Bonos
97	PAL2208328C0	Sociedad Urbanizadora del Caribe, S.A.	5.5	15-sep-2022	15-dic	Bonos
98	PAL3291831M8	Corporación de Finanzas del País	4.25	30-ene-2013	15-dic	Valores comerciales negociables
99	PAL3291834A7	Corporación de Finanzas del País	4.625	13-abr-2013	15-dic	Valores comerciales negociables
100	PAL3291831N6	Corporación de Finanzas del País	4.625	26-abr-2013	15-dic	Valores comerciales negociables

Pago de Cupones
Diciembre 2012

No.	Código ISIN	Emisor	Tasa %	Fecha de Vencimiento	Fecha de Cupón	Descripción
101	PAL329183104	Corporación de Finanzas del País	4.625	5-oct-2013	15-dic	Valores comerciales negociables
102	PAL3291831P1	Corporación de Finanzas del País	4.625	30-may-2013	15-dic	Valores comerciales negociables
103	PAL3291834B5	Corporación de Finanzas del País	4.75	15-ago-2013	15-dic	Valores comerciales negociables
104	PAL3291812G0	Corporación de Finanzas del País	5	24-oct-2013	15-dic	Bonos
105	PAL3291812C9	Corporación de Finanzas del País	5.75	14-jun-2015	15-dic	Bonos
106	PAL3003712H9	Aliado Leasing, S.A.,	8.5	15-jun-2017	15-dic	Bonos
107	PAL3003813A0	Aliado Factoring, S.A.,	8.5	15-mar-2017	15-dic	Bonos
108	PAL302168CA6	Banco General, S.A.	Tasa de mercado	15-nov-2050	15-dic	Acciones preferidas
109	PAL3021716A3	Banco General, S.A.	6.5	12-ene-2099	15-dic	Bonos
110	PAL0655222A1	Desarrollo Inmobiliario del Este, S.A.	7	15-dic-2020	15-dic	Bonos
111	PAL312378CD3	Global Bank Corporation y Subsidiarias	7	15-dic-2050	15-dic	Acciones preferidas
112	PAL1321922A8	Franquicias Panameñas, S.A.	4.25	29-nov-2017	15-dic	Bonos
113	PAL3123731A7	Global Bank Corporation y Subsidiarias	3	11-oct-2013	15-dic	Valores comerciales negociables
114	PAL310743FL6	Banco Delta, S.A., (BMF)	3.5	1-ene-2013	15-dic	Valores comerciales negociables
115	PAL310743FM4	Banco Delta, S.A., (BMF)	3.5	28-feb-2013	15-dic	Valores comerciales negociables
116	PAL310743FN2	Banco Delta, S.A., (BMF)	3.5	3-oct-2013	15-dic	Valores comerciales negociables
117	PAL310743FO0	Banco Delta, S.A., (BMF)	3.75	5-may-2013	15-dic	Valores comerciales negociables
118	PAL310743FP7	Banco Delta, S.A., (BMF)	3.75	29-sep-2013	15-dic	Valores comerciales negociables
119	PAL310743FQ5	Banco Delta, S.A., (BMF)	3.75	11-sep-2013	15-dic	Valores comerciales negociables
120	PAL310741EE8	Banco Delta, S.A., (BMF)	7.25	15-dic-2015	15-dic	Bonos
121	PAL310742BT0	Banco Delta, S.A., (BMF)	7.5	15-feb-2015	15-dic	Bonos
122	PAL310741EI9	Banco Delta, S.A., (BMF)	6.75	15-sep-2016	15-dic	Bonos
123	PAL310742BO1	Banco Delta, S.A., (BMF)	6.875	15-nov-2013	15-dic	Bonos
124	PAL310742BP8	Banco Delta, S.A., (BMF)	7	15-feb-2014	15-dic	Bonos
125	PAL310742BQ6	Banco Delta, S.A., (BMF)	7	15-may-2014	15-dic	Bonos
126	PAL310741ED0	Banco Delta, S.A., (BMF)	7	15-dic-2014	15-dic	Bonos
127	PAL310741EB4	Banco Delta, S.A., (BMF)	7.25	15-sep-2015	15-dic	Bonos
128	PAL310741EN9	Banco Delta, S.A., (BMF)	6.5	15-abr-2019	15-dic	Bonos
129	PAL310741EC2	Banco Delta, S.A., (BMF)	6.5	15-sep-2013	15-dic	Bonos
130	PAL310741EJ7	Banco Delta, S.A., (BMF)	6.5	15-oct-2016	15-dic	Bonos
131	PAL310741EQ2	Banco Delta, S.A., (BMF)	6.5	15-nov-2019	15-dic	Bonos
132	PAL310741EK5	Banco Delta, S.A., (BMF)	6.5	15-nov-2017	15-dic	Bonos
133	PAL310741EH1	Banco Delta, S.A., (BMF)	6.75	15-mar-2016	15-dic	Bonos
134	PAL310741EL3	Banco Delta, S.A., (BMF)	5	15-ene-2015	15-dic	Bonos
135	PAL310741EG3	Banco Delta, S.A., (BMF)	5.75	15-mar-2014	15-dic	Bonos
136	PAL310741EF5	Banco Delta, S.A., (BMF)	6	15-feb-2013	15-dic	Bonos
137	PAL310741EO7	Banco Delta, S.A., (BMF)	6	15-nov-2017	15-dic	Bonos
138	PAL310741EP4	Banco Delta, S.A., (BMF)	6.25	15-nov-2018	15-dic	Bonos
139	PAL310741EM1	Banco Delta, S.A., (BMF)	6.5	15-ene-2019	15-dic	Bonos
140	PAL0022123A7	Cochez y Compañía, S.A.	8	15-jul-2016	15-dic	Bonos
141	PAL3291813A1	Corporación de Finanzas del País	8	27-ago-2110	15-dic	Bonos
142	XS0149814203	Enel Fortuna, S.A.,	10.125	16-dic-2013	16-dic	Bonos
143	PAL3001011A3	Metro Leasing, S.A.	6	16-ago-2021	16-dic	Bonos
144	PAL0756821C4	Inmobiliaria Don Antonio, S.A.	3.75	16-mar-2016	16-dic	Bonos hipotecarios
145	PAL3183521A1	Indesa, Holding, Corp.	6.5	2-ene-2013	17-dic	Bonos
146	PAL0848221A1	Los Castillos Real Estate, Inc.	Tasa libor trimestral + 2.25	17-nov-2023	17-dic	Bonos
147	PAL3001011C9	Metro Leasing, S.A.	6	16-ene-2022	17-dic	Bonos
148	PAL312371DC8	Global Bank Corporation y Subsidiarias	5.5	15-jun-2015	17-dic	Bonos
149	PAL312371DB0	Global Bank Corporation y Subsidiarias	6	17-mar-2014	17-dic	Bonos
150	PAL0381611A6	Tagaropulos, S.A.	8	15-mar-2017	17-dic	Bonos

Pago de Cupones
Diciembre 2012

No.	Código ISIN	Emisor	Tasa %	Fecha de Vencimiento	Fecha de Cupón	Descripción
151	PAL2327023A7	Tropical Resorts International, Inc.	6.25	1-ago-2015	17-dic	Bonos
152	PAL2327023B5	Tropical Resorts International, Inc.	7.25	1-ago-2015	17-dic	Bonos
153	PAL2208326A8	Sociedad Urbanizadora del Caribe, S.A.	Tasa libor trimestral + 2.50	17-dic-2019	17-dic	Bonos
154	PAL3050511C8	Colfinanzas, S.A.	7	15-mar-2013	17-dic	Bonos
155	PAL3291812D7	Corporación de Finanzas del País	7	28-mar-2015	17-dic	Bonos
156	PAL3520634F3	Banco Internacional de Costa Rica, S.A.	3.25	13-oct-2013	17-dic	Valores comerciales negociables
157	PAL3520621N4	Banco Internacional de Costa Rica, S.A.	4.5	17-mar-2016	17-dic	Bonos
158	PAL3520633Q2	Banco Internacional de Costa Rica, S.A.	3.25	17-dic-2012	17-dic	Valores comerciales negociables
159	PAL3022934A1	Banco Panameño De La Vivienda, S.A.	3	19-mar-2013	19-dic	Valores comerciales negociables
160	PAL3022934B9	Banco Panameño De La Vivienda, S.A.	3.25	17-jun-2013	19-dic	Valores comerciales negociables
161	PAL3022934C7	Banco Panameño De La Vivienda, S.A.	3.75	15-sep-2013	19-dic	Valores comerciales negociables
162	PAL3520634C0	Banco Internacional de Costa Rica, S.A.	3.25	15-sep-2013	19-dic	Valores comerciales negociables
163	PAL157733DA1	Hipotecaria Metrocredit, S.A.	6.5	14-jun-2013	19-dic	Valores comerciales negociables
164	PAL3048211C0	HSBC Leasing, S.A.	2.83	20-dic-2014	20-dic	Bonos
165	PAL3186214B8	Banco Aliado, S.A.,	Tasa libor trimestral + 2.25	20-mar-2014	20-dic	Bonos
166	PAL3520633R0	Banco Internacional de Costa Rica, S.A.	3.25	20-dic-2012	20-dic	Valores comerciales negociables
167	PAL3520621O2	Banco Internacional de Costa Rica, S.A.	4.5	21-mar-2016	21-dic	Bonos
168	PAL3520634L1	Banco Internacional de Costa Rica, S.A.	2.5	21-mar-2013	21-dic	Valores comerciales negociables
169	PAL3520634K3	Banco Internacional de Costa Rica, S.A.	3	18-ago-2013	21-dic	Valores comerciales negociables
170	XS0273345982	Banco Internacional de Costa Rica, S.A.	6.35	21-dic-2016	21-dic	Bonos
171	PAL3003712B2	Banco Internacional de Costa Rica, S.A.	8.5	21-dic-2012	21-dic	Bonos
172	PAL3520634D8	Banco Internacional de Costa Rica, S.A.	3.25	17-sep-2013	21-dic	Valores comerciales negociables
173	PAL312373FW7	Global Bank Corporation y Subsidiarias	3.25	16-jun-2013	21-dic	Valores comerciales negociables
174	PAL2208339M6	Sociedad Urbanizadora del Caribe, S.A.	3	21-dic-2012	21-dic	Valores comerciales negociables
175	PAL0848222A9	Los Castillos Real Estate, Inc.	Tasa libor trimestral + 3.00	22-dic-2026	21-dic	Bonos
176	PAL1245022F9	Empresas Melo, S.A.	Tasa libor semestral + 3.25	22-dic-2012	22-dic	Bonos
177	PAL3003711G3	Aliado Leasing, S.A.,	8.5	22-dic-2016	22-dic	Bonos
178	PAL3003711I9	Aliado Leasing, S.A.,	8.5	22-jun-2017	22-dic	Bonos
179	PAL3003811G1	Aliado Factoring, S.A.,	8.5	22-jun-2017	22-dic	Bonos
180	PAL3520634A4	Banco Internacional de Costa Rica, S.A.	3.25	20-jul-2013	22-dic	Valores comerciales negociables
181	PAL3520634G1	Banco Internacional de Costa Rica, S.A.	3.25	19-oct-2013	23-dic	Valores comerciales negociables
182	PAL3109911E7	First Factoring, Inc.	7	21-mar-2015	23-dic	Bonos
183	PAL3109911F4	First Factoring, Inc.	8	28-mar-2017	23-dic	Bonos
184	PAL312371DE4	Global Bank Corporation y Subsidiarias	5.25	23-feb-2018	23-dic	Bonos
185	PAL157733CA3	Hipotecaria Metrocredit, S.A.	6.5	18-feb-2013	24-dic	Valores comerciales negociables
186	PAL3109911B3	First Factoring, Inc.	8.5	23-mar-2013	24-dic	Bonos
187	PAL3109911C1	First Factoring, Inc.	9.5	23-mar-2015	24-dic	Bonos
188	PAL1245038D0	Empresas Melo, S.A.,	2.75	20-sep-2013	24-dic	Valores comerciales negociables
189	PAL1245035Y2	Empresas Melo, S.A.,	3	24-mar-2013	24-dic	Valores comerciales negociables
190	PAL3107238D9	Finanzas y Créditos del Hogar, S.A. (Financiera La Generosa)	7.5	18-feb-2013	24-dic	Valores comerciales negociables
191	PAL3107229A4	Finanzas y Créditos del Hogar, S.A. (Financiera La Generosa)	Tasa libor trimestral + 3.00	24-sep-2014	24-dic	Bonos
192	PAL3109932D5	First Factoring, Inc.	5.5	20-sep-2013	25-dic	Valores comerciales negociables
193	PAL3904923C3	Petróleos Delta, S.A.	Tasa libor trimestral + 3.00	25-jun-2014	25-dic	Bonos
194	PAL2208339N4	Sociedad Urbanizadora del Caribe, S.A.	3	26-dic-2012	26-dic	Valores comerciales negociables
195	PAL3392185C8	Towerbank International, Inc.	6.5	26-dic-2099	26-dic	Acciones preferidas
196	PAL3392184B3	Towerbank International, Inc.	7	26-jun-2050	26-dic	Acciones preferidas
197	PAL312378CC5	Global Bank Corporation y Subsidiarias	6.5	26-sep-2050	26-dic	Acciones preferidas
198	PAL3003812A2	Aliado Factoring, S.A.,	8.5	26-jun-2013	26-dic	Bonos
199	PAL3003712E6	Aliado Factoring, S.A.,	8.5	26-jun-2013	26-dic	Bonos
200	PAL3186214I3	Banco Aliado, S.A.,	3.75	26-mar-2014	26-dic	Bonos

Pago de Cupones
Diciembre 2012

No.	Código ISIN	Emisor	Tasa %	Fecha de Vencimiento	Fecha de Cupón	Descripción
201	PAL3186214J1	Banco Aliado, S.A.	4	26-mar-2015	26-dic	Bonos
202	PAL3186214H5	Banco Aliado, S.A.	3.25	26-mar-2013	26-dic	Bonos
203	PAL3003812B0	Aliado Factoring, S.A.	8.5	27-jun-2013	27-dic	Bonos
204	PAL3520621S3	Banco Internacional de Costa Rica, S.A.	4.5	27-jun-2016	27-dic	Bonos
205	PAL3520621X3	Banco Internacional de Costa Rica, S.A.	4.5	27-sep-2017	27-dic	Bonos
206	PAL3023382A2	Banco Universal, S.A.	Tasa de mercado	6-ene-2050	28-dic	Acciones preferidas
207	PAL3003812F1	Aliado Factoring, S.A.	8.5	28-dic-2016	28-dic	Bonos
208	PAL3107227A8	Finanzas y Créditos del Hogar, S.A. (Financiera La Generosa)	Tasa libor trimestral + 3.00	28-dic-2012	28-dic	Bonos
209	PAL3048211B2	HSBC Leasing, S.A.	2.91	28-sep-2013	28-dic	Bonos
210	PAL312378CA9	Global Bank Corporation y Subsidiarias	6.5	28-ago-2050	28-dic	Acciones preferidas
211	PAL3520633W0	Banco Internacional de Costa Rica, S.A.	3.25	27-feb-2013	29-dic	Valores comerciales negociables
212	PAL3520634H9	Banco Internacional de Costa Rica, S.A.	3.25	25-oct-2013	29-dic	Valores comerciales negociables
213	PAL3520634I7	Banco Internacional de Costa Rica, S.A.	3.25	26-oct-2013	30-dic	Valores comerciales negociables
214	PAL0001411B9	Almacenes, S.A.,	Tasa prime + 3.50	30-dic-2018	30-dic	Bonos
215	PAL3022983A8	Banco Panameño De La Vivienda, S.A.	7.5	29-jun-2050	30-dic	Acciones preferidas
216	PAL3104111F6	Banco Bilbao Vizcaya Argentaria (Panamá), S.A.,	4.5	30-mar-2017	30-dic	Bonos
217	PAL310722AA4	Finanzas y Créditos del Hogar, S.A. (Financiera La Generosa)	Tasa libor trimestral + 3.00	30-dic-2014	30-dic	Bonos
218	PAL312372GA3	Global Bank Corporation y Subsidiarias	6.75	30-ago-2070	30-dic	Bonos
219	PAL312372GB1	Global Bank Corporation y Subsidiarias	6.75	30-ago-2070	30-dic	Bonos
220	PAL312372GC9	Global Bank Corporation y Subsidiarias	6.75	30-ago-2070	30-dic	Bonos
221	PAL312372GD7	Global Bank Corporation y Subsidiarias	6.75	30-ago-2070	30-dic	Bonos
222	PAL3123786A3	Global Bank Corporation y Subsidiarias	7.5	30-dic-2020	30-dic	Acciones preferidas
223	PAL3109913A1	First Factoring, Inc.	14	30-sep-2016	30-dic	Bonos
224	PAL0000221A5	GAMBISA Grupo de Accionistas Mayoritarios Britt S.A.,	6.5	20-nov-2017	30-dic	Bonos
225	PAL3600521A6	Generadora Alto Valle, S.A.	Tasa libor trimestral + 4.25	15-may-2019	30-dic	Bonos
226	PAL3600521B4	Generadora Alto Valle, S.A.	7	15-may-2019	30-dic	Bonos
227	PAL1875982D6	Grupo Bandelta Holdings Corp.	8	15-may-2025	30-dic	Acciones preferidas
228	PAL1875981C0	Grupo Bandelta Holdings Corp.	9	15-may-2025	30-dic	Acciones preferidas
229	PAL3600321B9	Generadora Pedregalito, S.A.	6.75	20-jun-2022	30-dic	Bonos
230	PAL3600321A1	Generadora Pedregalito, S.A.	Tasa libor a un mes + 4.25	30-jun-2018	30-dic	Bonos
231	PAL0600321A7	Hydro Caisan, S.A.	Tasa libor trimestral + 4.25	30-jun-2023	30-dic	Bonos
232	PAL312371EA0	Global Bank Corporation y Subsidiarias	5	31-dic-2014	30-dic	Bonos
233	PAL2890681A9	ODIN Energy Corporation	9.6	30-dic-2020	30-dic	Acciones preferentes acumulativas
234	PAL220833CB2	Sociedad Urbanizadora del Caribe, S.A.	3.25	26-sep-2013	30-dic	Valores comerciales negociables
235	PAL634445FA0	Republica de Panamá	7	30-dic-2015	30-dic	Notas del tesoro
236	PAL2208325G7	Sociedad Urbanizadora del Caribe, S.A.	6.5	12-ago-2020	31-dic	Bonos
237	PAL2208325H5	Sociedad Urbanizadora del Caribe, S.A.	6.5	16-ago-2020	31-dic	Bonos
238	PAL220833BA6	Sociedad Urbanizadora del Caribe, S.A.	3.25	27-mar-2013	31-dic	Valores comerciales negociables
239	PAL2208339Q7	Sociedad Urbanizadora del Caribe, S.A.	3.25	29-mar-2013	31-dic	Valores comerciales negociables
240	PAL220833CC0	Sociedad Urbanizadora del Caribe, S.A.	3.25	27-sep-2013	31-dic	Valores comerciales negociables
241	PAL2208325D4	Sociedad Urbanizadora del Caribe, S.A.	Tasa libor trimestral + 2.50	19-jun-2018	31-dic	Bonos
242	PAL2208325E2	Sociedad Urbanizadora del Caribe, S.A.	Tasa libor trimestral + 2.50	14-jul-2018	31-dic	Bonos
243	PAL2208325F9	Sociedad Urbanizadora del Caribe, S.A.	Tasa libor trimestral + 2.50	4-ago-2018	31-dic	Bonos
244	PAL2208325N3	Sociedad Urbanizadora del Caribe, S.A.	5.75	13-dic-2021	31-dic	Bonos
245	PAL2208325K9	Sociedad Urbanizadora del Caribe, S.A.	6	13-abr-2021	31-dic	Bonos
246	PAL2208325L7	Sociedad Urbanizadora del Caribe, S.A.	6	14-abr-2021	31-dic	Bonos
247	PAL2208325M5	Sociedad Urbanizadora del Caribe, S.A.	6	27-abr-2021	31-dic	Bonos
248	PAL2208325I3	Sociedad Urbanizadora del Caribe, S.A.	6	27-oct-2020	31-dic	Bonos
249	PAL0600521A2	Unicorp Tower Plaza, S.A.	6.5	28-jun-2019	31-dic	Bonos
250	PAL0600521B0	Unicorp Tower Plaza, S.A.	12	29-jun-2062	31-dic	Bonos

Pago de Cupones
Diciembre 2012

No.	Código ISIN	Emisor	Tasa %	Fecha de Vencimiento	Fecha de Cupón	Descripción
251	PAL5400281B2	Universal Policy Investment Vehicle	6	31-dic-2050	31-dic	Acciones preferentes acumulativas
252	PAL3001211A9	Multi - Financiamiento, S.A.	6	1-nov-2014	31-dic	Bonos
253	PAL3001211B7	Multi - Financiamiento, S.A.	6.5	1-nov-2016	31-dic	Bonos
254	PAL2508221A8	Holding Mundial International, S.A.	8	5-may-2019	31-dic	Bonos
255	PAL3050512C6	Colfinanzas, S.A.	10	5-sep-2022	31-dic	Bonos
256	PAL0022115D7	Cochez y Compañía, S.A.	9	15-ago-2110	31-dic	Bonos
257	PAL3050512B8	Colfinanzas, S.A.	6	12-sep-2016	31-dic	Bonos
258	PAL3050512A0	Colfinanzas, S.A.	6.25	28-jul-2017	31-dic	Bonos
259	PAL0022115A3	Cochez y Compañía, S.A.	5	6-sep-2016	31-dic	Bonos
260	PAL0022115B1	Cochez y Compañía, S.A.	5.5	6-sep-2017	31-dic	Bonos
261	PAL0022115C9	Cochez y Compañía, S.A.	6	6-sep-2018	31-dic	Bonos
262	PAL3001421C0	Capital Bank	3.75	2-oct-2013	31-dic	Bonos
263	PAL3001421D8	Capital Bank	4	2-oct-2014	31-dic	Bonos
264	PAL3001421A4	Capital Bank	4.5	20-dic-2014	31-dic	Bonos
265	PAL3001421B2	Capital Bank	5	30-abr-2015	31-dic	Bonos
266	PAL1321933A5	Franquicias Panameñas, S.A.	3	29-nov-2013	31-dic	Valores comerciales negociables
267	PAL3186214E2	Banco Aliado	3.75	31-mar-2014	31-dic	Bonos
268	PAL3186214G7	Banco Aliado	3.75	31-mar-2014	31-dic	Bonos
269	PAL3186214F9	Banco Aliado	4.25	31-mar-2016	31-dic	Bonos
270	PAL1800721A4	Almacenaje Seco y Frio, S.A.	6.75	30-nov-2018	31-dic	Bonos
271	PAL1800721B2	Almacenaje Seco y Frio, S.A.	12.5	30-nov-2023	31-dic	Bonos
272	PAL3001521C7	Albrook Leasing Company, Inc.	Tasa de mercado + 2.25	28-jun-2019	31-dic	Bonos
273	PAL3001521A1	Albrook Leasing Company, Inc.	6.25	29-mar-2019	31-dic	Bonos
274	PAL3001521B9	Albrook Leasing Company, Inc.	6.25	14-jun-2019	31-dic	Bonos
275	PAL3520634J5	Banco Internacional de Costa Rica, S.A.,	3.25	27-oct-2013	31-dic	Valores comerciales negociables



**Indicadores del Mercado Accionario
30 de noviembre del 2012**

Ticker	Empresas	31 de dic. 2011		Precios al 15 nov 2012		Precios al 30 nov-12		Cambio	Fecha de último precio y/	Variación %	Comportamiento 52 semanas	Min. 52 semanas	Max. 52 semanas	Acciones negociadas	Volumen negociado (en US\$)	Capitalización de mercado	Peso en el Mercado
		2011	2012	2012	2012												
AMIW	Amiworld, Inc.	5,70	5,70	5,70	5,70				11-nov-10	0,00%		5,70	5,70	-	-	132,343,227 (*)	1,06%
ASSA	Grupo Assa, S.A.	60,50	72,50	72,50	72,50				08-nov-12	0,00%		59,40	73,00	35,328	2,577,374	720,866,195	5,78%
BGFC	BG Finacial Group	48,06	54,00	55,00	55,00				27-nov-12	1,85%		46,00	55,00	14,285	761,519	4,745,606,140	38,06%
EGIN	Empresa General de Inversiones, S.A.	65,01	78,00	79,00	79,00				30-nov-12	1,28%		60,00	79,25	21,749	1,703,973	3,355,882,238	26,92%
GBGR	GB Group	30,00	41,00	41,00	41,00				10-sep-12	0,00%		29,10	43,00	250	10,250	638,578,731	5,12%
GBHC	Grupo Bandelta Holding	11,12	11,12	11,12	11,12				07-jul-11	0,00%		11,12	11,12	-	-	21,495,138	0,17%
GMUN	Grupo Mundial Tenedora, S.A.	7,00	9,84	9,75	9,75				22-nov-12	-0,91%		6,90	10,00	131,256	1,254,717	188,293,648	1,51%
GOLD	Golden Forest, S.A.	16,00	13,80	13,80	13,80				02-ago-11	0,00%		13,80	16,00	-	-	6,411,480	0,05%
INDH	Indesa Holdings	26,50	25,00	25,00	25,00				27-sep-12	0,00%		25,00	30,00	-	-	15,909,325	0,13%
LTXH	Latinex Holdings, Inc.	6,00	8,50	8,50	8,50				06-nov-12	0,00%		5,50	8,50	700	5,950	25,085,838	0,20%
MELO	Grupo Melo, S.A.	45,40	55,60	56,75	56,75				29-nov-12	2,07%		45,20	56,75	2,420	135,247	133,170,742	1,07%
MHGH	MHC Holding Ltd	26,50	36,95	37,00	37,00				27-nov-12	0,14%		26,00	37,00	7,005	259,035	574,388,999	4,61%
MIBA	Corp. Micro-Financiera Nacional, S.A.	1,00	1,00	1,00	1,00				24-jul-02	0,00%		1,00	1,00	-	-	14,510,789	0,12%
ODIN	Odin Energy Corporation	1,10	1,10	1,10	1,10				16-feb-11	0,00%		1,10	1,10	-	-	808,984,440 (*)	6,49%
PPHO	Panama Power Holding, Inc.	17,00	16,60	16,60	16,60				13-nov-12	0,00%		16,00	20,00	2,945	48,887	240,287,955	1,93%
REIS	QBE del Istmo Cia. de Reaseguros, Inc.	6,30	6,30	6,30	6,30				15-dic-99	0,00%		6,30	6,30	-	-	15,937,702	0,13%
REYH	Rey Holding Corp. (Split 2:1 10 de sept)	34,30	20,50	20,50	20,50				30-nov-12	0,00%		18,95	20,50	2,490	50,951	650,982,215	5,22%
TAGA	Empresas Tagropulos, S.A.	1,00	1,35	1,35	1,35				07-ago-12	0,00%		1,00	1,35	-	-	5,223,504	0,04%
TRES	Tropical Resorts International, Inc.	10,50	10,00	10,00	10,00				04-abr-12	0,00%		10,00	10,50	-	-	15,000,000	0,12%
UNEM	Union Nacional de Empresas, S.A.	22,10	30,60	30,90	30,90				22-nov-12	0,98%		21,50	30,90	3,192	98,475	158,455,849	1,27%
Promedios y Total														221,620	6,906,377	12,467,414,154	100,00%

1/ Se refiere a la fecha en que fue fijado el último precio de la acción

(*) Para calcular la capitalización de mercado de Amiworld y Odín se utilizó las acciones en circulación a diciembre 2011.

Favor reportar cualquier error u omisión en esta página al Departamento de Desarrollo de la BVP.

Valores Renta Fija
Actividad del 16 al 30 de noviembre 2012

Valores Negociables Comerciales

No.	ISIN	Emisión	Tasa	Vencimiento	Monto USD	Precio	Ult. Fecha
1	CRBSJ00C1623	Banco BAC San José, S.A.	3.50%	28-nov-2013	12,500,000.00	100.00%	27-nov-2012
2	PAL3520634K3	Banco Internacional de Costa Rica, S.A.,	3.00%	18-ago-2013	2,488,000.00	100.00%	21-nov-2013
3	PAL3520634L1	Banco Internacional de Costa Rica, S.A.,	2.50%	21-mar-2013	2,250,000.00	100.00%	16-nov-2012
4	PAL3520634I7	Banco Internacional de Costa Rica, S.A.,	3.25%	26-oct-2013	760,000.00	100.00%	30-nov-2012
5	PAL3520634J5	Banco Internacional de Costa Rica, S.A.,	3.25%	27-oct-2013	830,000.00	100.00%	29-nov-2012
6	PAL3291831M8	Corporación de Finanzas del País	4.25%	30-ene-2013	10,000.00	100.00%	23-nov-2012
7	PAL0022134C0	Cochez y Compañía	3.13%	30-mar-2013	115,000.00	100.00%	30-nov-2012
8	PAL3109932B9	First Factoring Inc.	5.50%	6-jul-2013	10,000.00	100.00%	21-nov-2012
9	PAL1321933A5	Franquicias Panameñas, S.A.,	3.00%	29-nov-2013	1,500,000.00	100.00%	27-nov-2012
10	PAL3123731A7	Global Bank Corporation	3.00%	10-nov-2013	2,590,000.00	100.00%	30-nov-2012
11	PAL1800921A0	R.G.Hotels, Inc.	7.25%	2-ago-2013	74,000.00	100.00%	27-nov-2012
12	PAL3392136A5	Towerbank International Inc.	3.25%	2-sep-2013	500,000.00	100.00%	30-nov-2012
Sub-total					23,627,000.00		

Bonos

No.	ISIN	Emisión	Tasa	Vencimiento	Monto USD	Precio	Ult. Fecha
1	XS0273345982	AES Panamá, S.A.	6.35%	21-dic-2016	136,250.00	109.00%	16-nov-2012
2	XS0273345982	AES Panamá, S.A.	6.35%	21-dic-2016	8,690,000.00	110.00%	20-nov-2012
3	XS0273345982	AES Panamá, S.A.	6.35%	21-dic-2016	218,750.00	109.38%	19-nov-2012
4	XS0273345982	AES Panamá, S.A.	6.35%	21-dic-2016	571,159.50	110.05%	20-nov-2012
5	XS0273345982	AES Panamá, S.A.	6.35%	21-dic-2016	164,250.00	109.50%	27-nov-2012
6	PAL3003813E2	Aliado Factoring, S.A.,	8.50%	23-nov-2017	5,000,000.00	100.00%	20-nov-2012
7	PAL3003712I7	Aliado Leasing, S.A.,	8.50%	23-nov-2017	3,000,000.00	100.00%	20-nov-2012
8	CRBSJ00B1632	Banco BAC San José, S.A.	4.25%	28-nov-2014	25,000,000.00	100.00%	28-nov-2012
9	PAL3021716A3	Banco General, S.A.,	6.50%	01-dic-1999	61,500.00	102.50%	23-nov-2012
10	CRBPDC0B6707	Banco Popular y de Desarrollo Comunal	4.50%	13-jul-1915	600,000.00	100.00%	20-nov-2012
11	CRBPDC0B6681	Banco Popular y de Desarrollo Comunal	3.25%	01-jun-2013	2,150,000.00	100.00%	22-nov-2012
12	PAL3520621Z8	Banco Internacional de Costa Rica	4.50%	21-nov-2012	400,000.00	100.00%	16-nov-2012
13	PAL3520621V7	Banco Internacional de Costa Rica	4.50%	11-oct-2016	45,000.00	100.00%	23-nov-2012
14	PAL3001421C0	Capital Bank Inc.	3.75%	02-oct-2013	100,000.00	100.00%	23-nov-2012
15	PAL3291812G0	Corporación de Finanzas del País	5.00%	24-oct-2013	250,000.00	100.00%	23-nov-2012
16	PAL3291812G0	Colfinanzas, S.A.	6.25%	28-jul-2017	500,000.00	100.00%	23-nov-2012
17	PAL1245026K0	Empresas Melo, S.A.	6.25%	02-jul-2022	1,212,000.00	101.00%	23-nov-2012
18	USP3716WAA91	Fideicomiso Ena Sur	5.75%	25-may-2025	106,000.00	106.00%	16-nov-2012
19	USP3716WAB74	Fideicomiso Ena Sur	5.25%	25-may-2025	1,893,662.30	102.95%	23-nov-2012
20	USP3716WAB74	Fideicomiso Ena Sur	5.25%	25-may-2025	926,605.30	103.35%	30-nov-2012
21	USP3716WAB74	Fideicomiso Ena Sur	5.25%	25-may-2025	923,476.27	103.00%	30-nov-2012
22	PAL310741EP4	Banco Delta, S.A., (BMF)	6.25%	15-nov-2018	5,000.00	100.00%	16-nov-2012
23	PAL310741EO7	Banco Delta, S.A., (BMF)	6.00%	15-nov-2017	13,000.00	100.00%	19-nov-2012
24	PAL310741EQ2	Banco Delta, S.A., (BMF)	6.50%	15-nov-2019	280,000.00	100.00%	21-nov-2012
25	PAL1321922A8	Franquicias Panameñas, S.A.,	4.25%	29-nov-2017	14,550,000.00	100.00%	28-nov-2012
26	PAL0000221A5	GAMBSA Grupo de Accionista Mayoritas de Britt, S.A.,	6.50%	20-nov-2017	2,890,000.00	100.00%	30-nov-2012
27	PAL312372GC9	Global Bank Corporation	6.75%	30-ago-1970	20,000.00	100.00%	27-nov-2012
28	PAL3001011C9	Metro Leasing, S.A.,	6.00%	16-ene-2022	1,500,000.00	100.00%	22-nov-2012
29	PAL3001211A9	Multi Financiamientos, S.A.,	6.00%	01-nov-2014	500,000.00	100.00%	23-nov-2012
30	PAL0600221A9	Real Estate Investment Thrust	6.50%	30-abr-2018	2,015,000.00	100.75%	23-nov-2012
31	PAL1800922A8	R.G. Hotels, Inc.	8.25%	15-ago-2017	541,000.00	100.00%	30-nov-2012
Sub-total					74,262,653.37		

Valores Renta Fija
Actividad del 16 al 30 de noviembre 2012

Bonos Hipotecarios

No.	ISIN	Emisión	Tasa	Vencimiento	Monto USD	Precio	Ult. Fecha
1	PAL157732EA1	Hipotecaria Metrocredit, S.A.,	7.50%	08-oct-16	405,000.00	100.00%	13-nov-12
2	PAL0756812C3	Inmobiliaria Don Antonio	3.75%	15-nov-17	1,000,000.00	100.00%	12-nov-12
3	PAL0756812A7	Inmobiliaria Don Antonio	4.75%	15-nov-19	6,500,000.00	100.00%	13-nov-12
Sub-total					7,905,000.00		

Valores del Estado

No.	ISIN	Emisión	Tasa	Vencimiento	Monto USD	Precio	Ult. Fecha
1	PAL634445NA4	Bonos del Tesoro de República de Panamá	5.63%	25-jul-2022	56,225.00	112.45%	16-nov-2012
2	PAL634445NA4	Bonos del Tesoro de República de Panamá	5.63%	25-jul-2022	562,500.00	112.50%	16-nov-2012
3	PAL634445NA4	Bonos del Tesoro de República de Panamá	5.63%	25-jul-2022	16,867,500.00	112.45%	20-nov-2012
4	PAL634445NA4	Bonos del Tesoro de República de Panamá	5.63%	25-jul-2022	281,050.00	112.42%	20-nov-2012
5	PAL634445NA4	Bonos del Tesoro de República de Panamá	5.63%	25-jul-2022	281,000.00	112.40%	20-nov-2012
6	PAL634445NA4	Bonos del Tesoro de República de Panamá	5.63%	25-jul-2022	563,250.00	112.65%	21-nov-2012
7	PAL634445NA4	Bonos del Tesoro de República de Panamá	5.63%	25-jul-2022	511,204.00	112.60%	22-nov-2012
8	PAL634445NA4	Bonos del Tesoro de República de Panamá	5.63%	25-jul-2022	1,463,150.00	112.55%	23-nov-2012
9	PAL634445NA4	Bonos del Tesoro de República de Panamá	5.63%	25-jul-2022	563,000.00	112.60%	23-nov-2012
10	PAL634445NA4	Bonos del Tesoro de República de Panamá	5.63%	25-jul-2022	1,465,750.00	112.75%	27-nov-2012
11	PAL634445NA4	Bonos del Tesoro de República de Panamá	5.63%	25-jul-2022	758,700.00	112.40%	27-nov-2012
12	PAL634445NA4	Bonos del Tesoro de República de Panamá	5.63%	25-jul-2022	760,725.00	112.70%	27-nov-2012
13	PAL634445NA4	Bonos del Tesoro de República de Panamá	5.63%	25-jul-2022	9,337,500.00	112.50%	27-nov-2012
14	PAL634445NA4	Bonos del Tesoro de República de Panamá	5.63%	25-jul-2022	1,125,000.00	112.50%	27-nov-2012
15	PAL634445NA4	Bonos del Tesoro de República de Panamá	5.63%	25-jul-2022	9,337,500.00	112.50%	27-nov-2012
16	PAL634445NA4	Bonos del Tesoro de República de Panamá	5.63%	25-jul-2022	9,337,500.00	112.50%	27-nov-2012
17	PAL634445NA4	Bonos del Tesoro de República de Panamá	5.63%	25-jul-2022	1,127,500.00	112.75%	28-nov-2012
18	PAL634445NA4	Bonos del Tesoro de República de Panamá	5.63%	25-jul-2022	562,500.00	112.50%	28-nov-2012
19	PAL634445NA4	Bonos del Tesoro de República de Panamá	5.63%	25-jul-2022	51,750.00	112.50%	28-nov-2012
20	PAL634445NA4	Bonos del Tesoro de República de Panamá	5.63%	25-jul-2022	14,608.10	112.37%	28-nov-2012
21	PAL634445NA4	Bonos del Tesoro de República de Panamá	5.63%	25-jul-2022	1,686,000.00	112.40%	29-nov-2012
22	PAL634445NA4	Bonos del Tesoro de República de Panamá	5.63%	25-jul-2022	450,600.00	112.65%	30-nov-2012
23	PAL634445NA4	Bonos del Tesoro de República de Panamá	5.63%	25-jul-2022	1,124,000.00	112.40%	30-nov-2012
24	PAL634445NA4	Bonos del Tesoro de República de Panamá	5.63%	25-jul-2022	2,248,000.00	112.40%	30-nov-2012
25	PAL634445MA6	Notas del Tesoro de República de Panamá	5.00%	15-jun-2018	545,750.00	109.15%	16-nov-2012
26	PAL634445MA6	Notas del Tesoro de República de Panamá	5.00%	15-jun-2018	272,875.00	109.15%	16-nov-2012
27	PAL634445LA8	Notas del Tesoro de República de Panamá	3.50%	30-may-2013	2,024,000.00	101.20%	27-nov-2012
28	PAL634445MA6	Notas del Tesoro de República de Panamá	5.00%	15-jun-2018	2,727,500.00	109.10%	27-nov-2012
29	PAL634445MA6	Notas del Tesoro de República de Panamá	5.00%	15-jun-2018	94,960.50	109.15%	28-nov-2012
30	PAL634445MA6	Notas del Tesoro de República de Panamá	5.00%	15-jun-2018	2,722,500.00	108.90%	28-nov-2012
31	PAL634445MA6	Notas del Tesoro de República de Panamá	5.00%	15-jun-2018	436,600.00	109.15%	30-nov-2012
32	PAL634445MA6	Notas del Tesoro de República de Panamá	5.00%	15-jun-2018	1,091,000.00	109.10%	30-nov-2012
33	PAL634445MA6	Notas del Tesoro de República de Panamá	5.00%	15-jun-2018	1,091,250.00	109.13%	30-nov-2012
Sub-total					71,542,947.60		

Total de Valores de Renta Fija

Total

171,186,876

Mercado Accionario del 16 al 30 de noviembre de 2012

Acciones Comunes

No.	Empresa	Ticker	Alto	Bajo	Último	Vol. Último	Vol. Tot.	Monto USD	Ult. Fecha
1	Grupo Assa, S.A.	ASSA	\$72.50	\$72.5	\$72.50	280.00	2,150	155,875.00	27-nov-2012
2	BG Financial Group Inc.	BGFG	\$55.00	54.00	55.00	500.00	3,098	168,269.00	28-nov-2012
3	Empresa General de Inversiones	EGIN	79.25	78	79.25	1397.00	19,852	1,556,277.25	29-nov-2012
4	G.B. Group Corporation	GBGR	\$41.00	\$41	\$41.00	150.00	150	6,150.00	28-nov-2012
5	Grupo Mundial Tenedora, S.A.	GMUN	\$9.80	9.50	9.80	1000.00	115,093	1,095,511.40	12-nov-2012
6	Grupo Melo, S.A.	MELO	\$56.75	56.00	56.75	250.00	1,000	56,312.50	29-nov-2012
7	MHC Holding LTD.	MHCH	37.00	37.00	37.00	2005.00	4,005	148,185.00	28-nov-2012
8	Rey Holdings Corp.	REYH	\$20.45	\$20.45	\$20.45	490	490	10,020.50	30-nov-2012
9	Unión Nacional de Empresas	UNEM	\$31.00	\$31.00	\$31.00	2000.00	2,000	62,000.00	22-nov-2012
Sub-total							147,838	3,258,600.65	

Acciones Preferidas

No.	Empresa	Tasa	Alto	Bajo	Último	Vol. Último	Vol. Tot.	Monto USD	Ult. Fecha
1	Banco Panameño de la Vivienda	7.50%	1.00	1.00	1.00	90,000	136,000	136,000.00	28-nov-2012
2	Banco Aliado	7.25%	99.75	99.75	99.75	1,000	1,000	99,750.00	28-nov-2012
3	HSBC Bank (Panamá), S.A.,	7.00%	100.00	100.00	100.00	900	900	90,000.00	23-nov-2012
4	Grupo Mundial Tenedora	6.75%	0.99	0.97	15306.00	15,306	150,306	148,720.32	29-nov-2012
5	Multibank Inc.	7.00%	100.00	100	100.00	400	6,400	640,000.00	28-nov-2012
Sub-total							294,606	1,114,470.32	

Acciones de Fondo

No.	Empresa	Ticker	Alto	Bajo	Último	Vol. Último	Vol. Tot.	Monto USD	Ult. Fecha
1	California Fixed Income Fund	CALFIF	146.34	146.34	146.34	32,233	91,800	13,433,960.91	28-nov-12
2	Fondo General de Inversiones	FGIN	1.04	1.03	1.04	77,160	1,174,334	1,215,191.06	28-nov-12
3	Prival Bond Fund	PBFA	0.90	0.89	0.90	1,491,197	2,297,888	2,062,415.62	23-nov-12
4	Premier Index Fund, S.A.,	PRINFU	0.52	0.52	0.52	103,711	103,711	54,374.35	23-nov-12
5	Premier Latin American Bond Fund	PRLABF	0.78	0.77	0.77	54,200	193,080	149,699.81	29-nov-12
Sub-total							3,860,813	16,915,641.75	

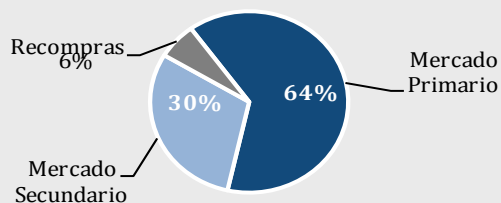
Acciones Preferentes Acumulativas

No.	Empresa	Tasa	Alto	Bajo	Último	Vol. Último	Vol. Tot.	Monto USD	Ult. Fecha
1	BanESCO, S.A.	7.00%	100.00	100.00	100.00	15,000	15,000	1,500,000.00	23-nov-2012
Sub-total							15,000	1,500,000.00	

Total Mercado Accionario

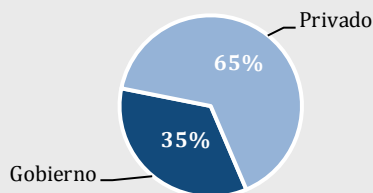
Total							4,318,257	22,788,712.72	
--------------	--	--	--	--	--	--	------------------	----------------------	--

Volumen Negociado por Mercado (16-30 de noviembre 2012)



Mercado	Monto (USD)
Mercado Primario	131,632,034
Mercado Secundario	62,343,555
Recompras	13,239,413
Total	207,215,001

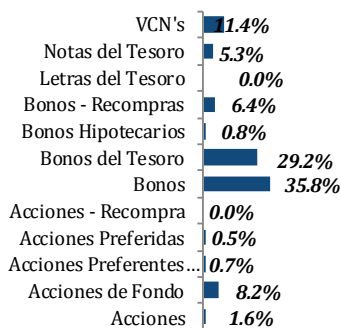
Volumen Negociado por Sector (16-30 de noviembre 2012)



Volumen Negociado por Sector	Monto (USD)
Gobierno	71,542,948
Privado	135,672,054
Total	207,215,001

Volumen Negociado por Instrumento (16-30 de noviembre 2012)

Composición por instrumento (16-30 nov. 2012)

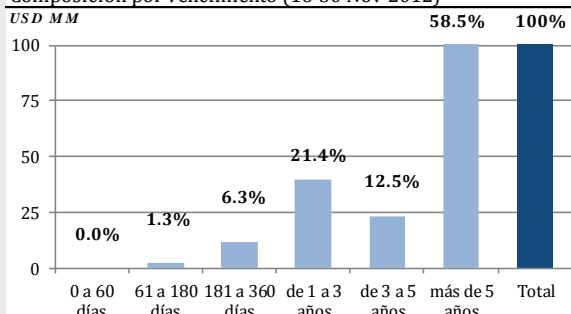


Instrumento	Monto (USD)
Acciones	3,258,601
Acciones de Fondo	16,915,642
Acciones Preferentes Acumulativas	1,500,000
Acciones Preferidas	1,114,470
Acciones - Recompra	0
Bonos	74,262,653
Bonos del Tesoro	60,536,512
Bonos Hipotecarios	1,754,275
Bonos - Recompras	13,239,413
Letras del Tesoro	0
Notas del Tesoro	11,006,436
VCN's	23,627,000
Total	207,215,001

Vencimiento de Deuda Corporativa (16-30 noviembre 2012)

Por vencimiento	Monto (USD)
0 a 60 días	0
61 a 180 días	2,375,000
181 a 360 días	11,776,000
de 1 a 3 años	40,100,000
de 3 a 5 años	23,423,685
más de 5 años	109,366,074
Total	187,040,759

Composición por vencimiento (16-30 Nov 2012)



Subasta de Papeles del Tesoro (16-30 noviembre 2012)

Instrumento de Tesoro	Monto adjudicado	Precio promedio	Tasa de rendimiento
Bonos	15,500,000	112.45%	4.06%
Bonos	25,900,000	112.50%	4.05%

<http://www.subastavalores.com.pa>

Rendimiento de las Recompras, según vencimiento (16-30 noviembre 2012)

Vencimiento	Rendimiento
4 días	4.00%



Pago de Dividendos 2012

No.	Empresa	Tipo de Dividendo	Fecha de pago	Accionistas registrados al	Dividendo
1	INDESA Holdings Corp.	Ordinario	15 de febrero de 2012	10 de febrero de 2012	1.000
2	Unión Nacional de Empresas, S.A.	Ordinario	1 de marzo de 2012	15 de febrero de 2012	0.160
3	Grupo ASSA, S.A.	Ordinario	2 de marzo de 2012	15 de febrero de 2012	0.35
4	BG Financial Group, Inc.	Ordinario	12 de marzo de 2012	29 de febrero de 2012	0.250
5	Empresa General de Inversiones, S.A.	Ordinario	15 de marzo de 2012	29 de febrero de 2012	0.300
6	Financiera Automotriz, S.A.	Extraordinario	15 de marzo de 2012	29 de febrero de 2012	6.00
7	Rey Holdings, Corp.	Ordinario	27 de marzo de 2012	16 de marzo de 2012	0.20
8	MHC Holdings, Ltd.	Ordinario	30 de marzo de 2012	27 de marzo de 2012	0.14
9	G.B. Group Corporation	Ordinario	2 de abril de 2012	12 de marzo de 2012	0.10
10	Latinex Holdings, Inc.	Ordinario	30 de abril de 2012	15 de abril de 2012	0.045
11	Latinex Holdings, Inc.	Extraordinario	30 de abril de 2012	15 de abril de 2012	0.070
12	Grupo Mundial Tenedora, SA	Ordinario	30 de abril de 2012	15 de abril de 2012	0.04
13	BG Financial Group, Inc.	Ordinario	12 de junio de 2012	31 de mayo de 2012	0.250
14	Empresa General de Inversiones, S.A.	Ordinario	15 de junio de 2012	31 de mayo de 2012	0.300
15	Rey Holdings, Corp.	Ordinario	26 de junio de 2012	16 de junio de 2012	0.20
16	Latinex Holdings, Inc.	Ordinario	29 de junio de 2012	15 de junio de 2012	0.045
17	INDESA Holdings Corp.	Ordinario	27 de julio de 2012	20 de julio de 2012	0.25
18	Grupo Mundial Tenedora, SA	Extraordinario	15 de agosto de 2012	31 de julio de 2012	0.25
19	Grupo Mundial Tenedora, SA	Ordinario	30 de agosto de 2012	15 de agosto de 2012	0.04
20	Unión Nacional de Empresas, S.A.	Ordinario	1 de septiembre de 2012	15 de agosto de 2012	0.20
21	Grupo ASSA, S.A.	Ordinario	4 de septiembre de 2012	23 de agosto de 2012	0.35
22	BG Financial Group, Inc.	Ordinario	12 de septiembre de 2012	31 de agosto de 2012	0.250
23	Empresa General de Inversiones, S.A.	Ordinario	14 de septiembre de 2012	31 de agosto de 2012	0.300
24	MHC Holdings, Ltd.	Ordinario	19 de septiembre de 2012	12 de septiembre de 2012	0.14
25	Latinex Holdings, Inc.	Ordinario	28 de septiembre de 2012	15 de septiembre de 2012	0.045
26	Rey Holdings, Corp.	Ordinario	28 de septiembre de 2012	15 de septiembre de 2012	0.10
27	BG Financial Group, Inc.	Ordinario	12 de diciembre de 2012	30 de noviembre de 2012	0.850
28	Empresa General de Inversiones, S.A.	Ordinario	14 de diciembre de 2012	30 de noviembre de 2012	0.300
29	Grupo Mundial Tenedora, SA	Ordinario	20 de diciembre de 2012	5 de diciembre de 2012	0.04
30	Latinex Holdings, Inc.	Ordinario	28 de diciembre de 2012	15 de diciembre de 2012	0.045
31	Grupo Melo, S.A.	Ordinario	Primeros cinco días de abril	30 de marzo de 2012	0.1715
32	Grupo Melo, S.A.	Ordinario	Primeros cinco días de enero	30 de diciembre de 2011	0.164382
33	Grupo Melo, S.A.	Ordinario	Primeros cinco días de febrero	31 de enero de 2012	0.164382
34	Grupo Melo, S.A.	Ordinario	Primeros cinco días de junio	30 de mayo de 2012	0.1715
35	Grupo Melo, S.A.	Ordinario	Primeros cinco días de marzo	29 de febrero de 2012	0.164382
36	Grupo Melo, S.A.	Ordinario	Primeros cinco días de mayo	30 de abril de 2012	0.1715
37	Grupo ASSA, S.A.	Ordinario	4 de junio de 2012	21 de mayo de 2012	0.35
38	Grupo Melo, S.A.	Ordinario	Primeros cinco días oct, nov y dic	último día mes anterior	0.1715
39	GB Group	Ordinario	8 de octubre de 2012	24 de septiembre de 2012	0.11
40	Grupo ASSA, S.A.	Ordinario	4 de diciembre de 2012	22 de noviembre de 2012	0.35
41	Grupo ASSA, S.A.	Extraordinario	4 de diciembre de 2012	22 de noviembre de 2012	0.55
41	Empresa General de Inversiones, S.A.	Ordinario	14 de diciembre de 2012	30 de noviembre de 2012	0.3
42	Empresa General de Inversiones, S.A.	Extraordinario	14 de diciembre de 2012	30 de noviembre de 2012	0.9
43	Unión Nacional de Empresas, S.A.	Ordinario	1 de diciembre de 2012	30 de noviembre de 2012	0.2
44	MHC Holdings, Ltd.	Ordinario y Extraordinario	18 de diciembre de 2012	7 de diciembre de 2012	0.47
45	Rey Holdings, Corp.	Ordinario	20 de diciembre de 2012	1 de diciembre de 2012	0.1

Emisiones inscritas al 30 de noviembre de 2012

No.	Emisor	Título	Monto (US\$ MM)	Tasa	Plazo	Inscripción	Puesto
1	Sociedad de Alimentos de Primera, S.A.,	Bonos Corporativos	40.00	PD	10 años	enero 12	BG Valores y BG Investment
2	Productos Alimenticios Pascual, S.A.	Bonos Corporativos	80.00	PD	10 años	enero 12	BG Valores y BG Investment
3	Hipotecaria Metrocredit, S.A.	Valores Comerciales Negociables	8.00	6.50% anual	360 días	febrero 12	Bridge Capital of Panama
4	Inmobiliaria Don Antonio, S.A.	Bonos Rotativos y Subordinados	100.00	Libor 3M +	10 años y 99 años	febrero 12	MMG Bank Corporation
5	Hydro Caisán, S.A.	Bonos Corporativos	130.00	Libor 3M + (Min. 7%)	30-jun-23	febrero 12	BG Valores y BG Investment
6	Aliado Factoring, S.A.	Bonos Corporativos	50.00	Libor 3M +	3, 4, 5 y 7 años	marzo 12	Geneva Asset Management
7	Albrook Leasing Company, Inc.	Bonos Corporativos	70.00	PD	PD	marzo 12	Prival Securities
8	Corporación de Finanzas del País, S.A.	Valores Comerciales Negociables	10.00	PD	360 días	abril 12	Prival Securities
9	Banco Popular y de Desarrollo Comunal	Programa de Papel Comercial y Bonos	100.00	PD	360 días	mayo 12	MMG Bank Corporation
10	Hipotecaria Metrocredit, S.A.	Valores Comerciales Negociables	11.00	6.50%	mayo 13	junio 12	Bridge Capital of Panama
11	Generadora Alto Valle, S.A.	Bonos Corporativos	27.50	PD	7 años	junio 12	Prival Securities y Global Valores
12	Universidad Latina de Panamá, S.A.	Bonos Corporativos	20.00	Libor 3M +	10 años	julio 12	MMG Bank Corporation
13	Unicorp Tower Plaza, S.A.	Bonos Corporativos	28.00	PD	Senior: 7 años Subord: 50 años	julio 12	Prival Securities Inc.
14	Colfinanzas, S.A.,	Bonos Senior y Bonos Subordinados	19.00	Senior (pd) Subord. 10%	Senior (1 a 5 años) Subord. (10 años)	julio 12	Prival Securities Inc.
15	R. G. Hotels, Inc.	Valores Comerciales Negociables	15.00	0.0725	xxxx de 2013	agosto 12	Bridge Capital of Panama
16	R. G. Hotels, Inc.	Bonos Corporativos	15.00	8.25%	xxxx de 2017	agosto 12	Bridge Capital of Panama
17	Banco Panameño de la Vivienda, S.A.,	Valores Comerciales Negociables	50.00	pd	360 días	agosto 12	MMG Bank Corporation
18	Instituto Costarricense de Electricidad, S.A.,	Programa "F" de Bonos	400.00	pd	pd	septiembre 12	pd
19	Towerbank International, Inc.	Valores Comerciales Negociables Rotativos	20.00	3.25%	360 días	septiembre 12	Tower Securities Inc.
20	Hipotecaria Metrocredit, S.A.	Bonos Corporativos	10.00	Libor 3M + Min. 7% y Max. 9.5%	año 2016	septiembre 12	Bridge Capital of Panama
21	Fideicomiso Ena Norte	Bonos	600.00	0.0495	año 2028	septiembre 12	HSBC Securities y Global Valores
22	Banco General, S.A.,	Bonos Corporativos	250.00	Libor 3M +	2 a 10 años	octubre 12	BG Valores y BG Investment
23	Grupo de Accionistas Mayoritarios de Britt, S.A.,	Bonos Corporativos	10.00	6.50%	5 años	noviembre 12	MMG Bank Corporation
24	Banco Panamá, S.A.,	Bonos Corporativos Rotativos	50.00	pd	2 a 5 años	noviembre 12	BG Valores y BG Investment
25	Banco BAC San José S.A.,	Papel Comercial y Bonos Estandarizados	50.00	pd	pd	noviembre 12	BG Valores y BG Investment
26	Multiprosperity Family of Funds, Inc.	Acciones Comunes Clase "B"	100.00	n/a	octubre 52	noviembre 12	Multi Securities Inc.
27	Franquicias Panameñas, S.A.,	Valores Comerciales Negociables	5.00	pd	365 días	noviembre 12	MMG Bank Corporation
28	Franquicias Panameñas, S.A.,	Bonos Corporativos Rotativos	50.00	Libor 3M +	10 años	noviembre 12	MMG Bank Corporation
TOTAL			2318.5				

Emisiones en trámite de inscripción al 30 de noviembre de 2012

No.	Emisor	Título	Plazo	Tasa	Monto (US\$ MM)	Puesto
1	Sociedad Urbanizadora del Caribe, S.A.*	Bonos Corporativos Rotativos	12 años	Libor 3M +	45.00	MMG Bank Corporation
2	BAC International Bank, Inc.	Valores Comerciales Negociables	360 días	pd	100.00	Bac Valores (Panamá), Inc.
3	BAC International Bank, Inc.	Bonos Corporativos	2 a 10 años	pd	100.00	Bac Valores (Panamá), Inc.
4	UHR Development, Inc. *	Bonos Corporativos	3 años	7.00%	12.00	Financial Pacific, Inc.
5	El Machetazo Capital, Inc.	Bonos Corporativos	10 años	Serie A: Libor 3M+4% Min. 5.75% Serie B: pd	65.00	BG Valores y BG Investment
6	Ideal Living Corp.	Valores Corporativos	Serie A: 1 a 7 años Serie B: 1 - 5 años Serie C: 90 a 360 días	pd	130.00	Prival Securities, S.A.
7	Finanzas y Créditos del Hogar, S.A.,	Valores Comerciales Negociables	360 días	7.00%	6.00	Multisecurities, S.A.
8	Credicorp Bank, S.A.,	Bonos Subordinados	pd	pd	100.00	Credicorp Securities, Inc. y MMG Bank Corporation
9	BCT Bank International S.A.,	Valores Comerciales Negociables	360 días	pd	50.00	MMG Bank Corporation
10	Elektra Noreste S.A.,	Bonos Corporativos	15 años	pd	80.00	B.G. Investment Co. Inc.
Total					688	

* Completó los tramites de inscripción en SMV



Bolsa de Valores de Panamá

AVISO LEGAL

Este documento, así como los datos, contenidos en el mismo, han sido elaborados por la Bolsa de Valores de Panamá, S.A. (en adelante "BVP"), con la finalidad de proporcionar al público inversionista información general a la fecha de emisión del informe y están sujetas a cambio sin previo aviso. BVP no asume compromiso alguno de comunicar dichos cambios ni de actualizar el contenido del presente documento.

Ni el presente documento, ni su contenido, constituyen una oferta, invitación o solicitud de compra o suscripción de valores o de otros instrumentos o de realización o cancelación de inversiones, ni pueden servir de base para ningún contrato, compromiso o decisión de ningún tipo.

El inversor que tenga acceso al presente documento debe ser consciente de que los valores, instrumento o inversiones a que el mismo se refiere pueden no ser adecuados para sus objetivos específicos de inversión, su posición financiera o su perfil de riesgo ya que no han sido tomados en consideración para la elaboración del presente informe, por lo que debe adoptar sus propias decisiones de inversión teniendo en cuenta dichas circunstancias y procurándose el asesoramiento específico y especializado que pueda ser necesario. El contenido del presente documento se basa en informaciones disponibles al público, obtenidas de fuentes que se consideran fiables. BVP no asume responsabilidad alguna, que pudiera resultar del uso de este documento o de sus contenidos.

La Bolsa de Valores de Panamá es una "Entidad Regulada y Supervisada por la Superintendencia de Mercado de Valores" y tiene Licencia para operar como Organización Autorregulada.

Contacto:

Denise Canavaggio

dcanavaggio@panabolsa.com

(507) 2691966

