

## Departamento de Desarrollo



15 de Febrero de 2013

Edición No. 517

# Gaceta Bursátil

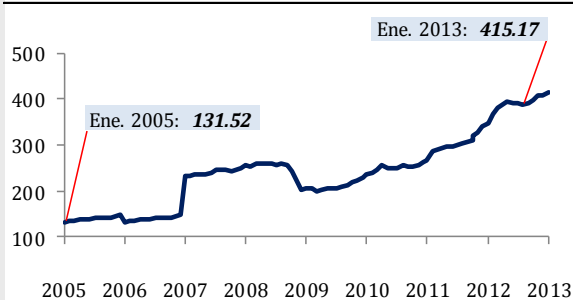
Publicación Quincenal de La Bolsa de Valores de Panamá, S.A.

<u>Índice</u>	<u>No.</u>
Gráficas y Glosas	2
Pago de Cupones Enero 2013	3
Indicadores del Mercado Accionario	8
Actividad de la Quincena y Mercado Accionario	9
Estadística de la Quincena	12
Pago de dividendos	13
Emisiones inscritas a la fecha	14
Emisiones en trámite de inscripción	14
Disclaimer	15

## Índice BVP: 419.78- 15 de febrero de 2013

Índice al 31-dic-2012: 408.73  
Cambio al 15-feb-2013: **+11.05**  
Cambio %: **+2.70**

Índice BVPA - Enero 2005 - Enero 2013

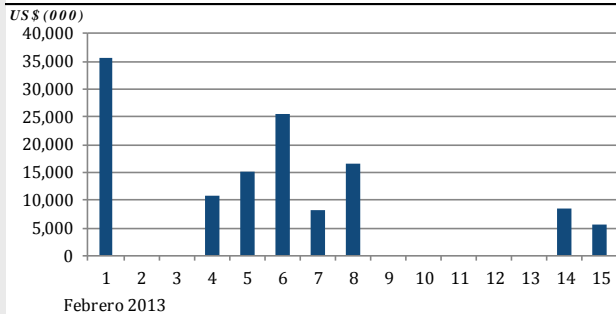


Fuente: Departamento de Desarrollo BVP

## Volumen Quincenal: US\$ 125,812,628.63

Cambio vs . quincena anterior: **US\$ -84,324,056.42**  
Cambio %: **-40.13%**  
Acumulado 2013: **US\$ 638,510,094.83**  
% de cambio a la fecha vs. año anterior: **-25.00%**

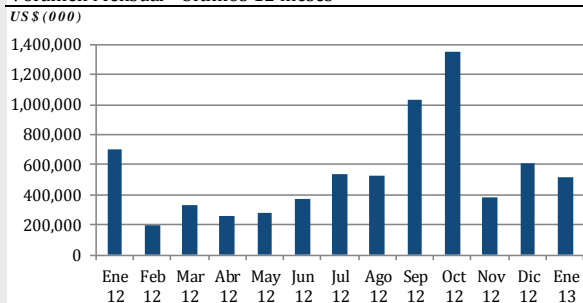
Volumen diario del 1 al 15 de febrero 2013



Fuente: Departamento de Desarrollo BVP

## Últimos 12 meses

Volumen Mensual - Ultimos 12 meses



Fuente: Departamento de Desarrollo BVP

## GLOSAS DEL MERCADO

### Newland International Properties: Enmienda al Contrato de Fideicomiso

El pasado 6 de febrero la mayoría de los tenedores de bonos corporativos de Newland International Properties Corporation firmó formalmente los documentos por los cuales se aprueba una solicitud de consentimiento para modificar el Contrato de Fideicomiso suscrito entre Newland y HSBC Bank USA y el Centro de Designación y Aceptación de Co-Fiduciario entre Newland y HSBC Corporation Panamá para permitir la inscripción ante el Registro Público de Panamá de los Contratos de Compraventa sobre ciertas unidades relacionadas con la venta del casino.

[http://www.panabolsa.com/sys/upload/files/PDFs/informes/z\\_info\\_corporativa\\_6694\\_41\\_Hecho\\_de\\_Importancia\\_13\\_Feb\\_13\\_Consent\\_Results\\_UPA\\_Casino.pdf](http://www.panabolsa.com/sys/upload/files/PDFs/informes/z_info_corporativa_6694_41_Hecho_de_Importancia_13_Feb_13_Consent_Results_UPA_Casino.pdf)

### Fondo de Inversión Inmobiliario Vista Siglo XXI:

Se colocaron 170 participaciones del Fondo de Inversión Inmobiliario Vista Siglo XXI No diversificado administrado por Vista Sociedad de Fondo de Inversión, S.A.,

[http://www.panabolsa.com/sys/upload/files/PDFs/informes/z\\_info\\_corporativa\\_6692\\_Colocacion\\_de\\_Participaciones.pdf](http://www.panabolsa.com/sys/upload/files/PDFs/informes/z_info_corporativa_6692_Colocacion_de_Participaciones.pdf)

### Financiera La Generosa: Adquisición de bien inmuebles

El 30 de enero se dio inicio a la ejecución de la Garantía Hipotecaria de Bien Inmueble inscrito en la ficha 502117. La adjudicación de este bien inmueble representará para la empresa un impacto positivo y directo al Balance de Situación de aproximadamente \$4 millones.

[http://www.panabolsa.com/sys/upload/files/PDFs/informes/z\\_info\\_corporativa\\_6689\\_Adjudicacion\\_de\\_Inmueble.pdf](http://www.panabolsa.com/sys/upload/files/PDFs/informes/z_info_corporativa_6689_Adjudicacion_de_Inmueble.pdf)

Pago de Cupones  
Febrero 2013

No.	Código ISIN	Emisor	Tasa %	Fecha de Vencimiento	Fecha de Cupón	Descripción
1	PAL0655221A3	DESARROLLO INMOBILIARIO DEL ESTE, S.A.	7	01-nov-14	1-feb	Bonos
2	PAL1245035X4	EMPRESAS MELO, S.A.	2.75	01-feb-13	1-feb	Valores comerciales negociables
3	PAL312378AC9	GLOBAL BANK CORPORATION	6.5	01-abr-25	1-feb	Acciones preferidas
4	PAL3183521A1	INDESA CAPITAL, INC.	6.5	01-feb-13	1-feb	Bonos
5	PAL1245038C2	EMPRESAS MELO, S.A.	3	01-ago-13	2-feb	Valores comerciales negociables
6	PAL3520633Y6	BANCO INTERNACIONAL DE COSTA RICA, S.A.	3.25	03-may-13	2-feb	Valores comerciales negociables
7	PAL3520633Y6	BANCO INTERNACIONAL DE COSTA RICA, S.A.	3.25	03-may-13	2-feb	Valores comerciales negociables
8	PAL1245037T8	EMPRESAS MELO, S.A.	2.75	31-oct-13	3-feb	Valores comerciales negociables
9	PAL3520634R8	BANCO INTERNACIONAL DE COSTA RICA, S.A.	3.25	30-dic-13	3-feb	Valores comerciales negociables
10	PAL3520634B2	BANCO INTERNACIONAL DE COSTA RICA, S.A.	3.25	02-sep-13	4-feb	Valores comerciales negociables
11	PAL3520621Q7	BANCO INTERNACIONAL DE COSTA RICA, S.A.	4.5	04-may-16	4-feb	Bonos
12	PAL3151132B3	HELEFACTOR CORP.	Tasa de mercado	29-sep-13	4-feb	Valores comerciales negociables
13	PAL312373FV9	GLOBAL BANK CORPORATION	3.25	31-may-13	5-feb	Valores comerciales negociables
14	PAL0756821B6	INMOBILIARIA DON ANTONIO, S.A.	6	05-ago-16	5-feb	Bonos hipotecarios
15	PAL0090028H0	EMPRESAS TAGAROPULOS, S.A.	3	05-feb-13	5-feb	Valores comerciales negociables
16	PAL0090028L2	EMPRESAS TAGAROPULOS, S.A.	3.25	04-ago-13	5-feb	Valores comerciales negociables
17	PAL312373FZ0	GLOBAL BANK CORPORATION	3.25	01-sep-13	6-feb	Valores comerciales negociables
18	PAL312371DD6	GLOBAL BANK CORPORATION	5.25	07-feb-18	7-feb	Bonos
19	PAL312371HA3	GLOBAL BANK CORPORATION	5.5	07-feb-19	7-feb	Bonos
20	PAL3520634E6	BANCO INTERNACIONAL DE COSTA RICA, S.A.	3.25	05-oct-13	7-feb	Valores comerciales negociables
21	PAL2814431C8	EMP. DE DIST. ELEC METRO OESTE, SA	2.5	02-may-13	7-feb	Valores comerciales negociables
22	PAL3392136A5	TOWERBANK INTERNATIONAL INC.	3.25	02-sep-13	7-feb	Valores comerciales negociables
23	PAL1800921A0	R.G. HOTELS, INC	7.25	02-ago-13	7-feb	Valores comerciales negociables
24	PAL2208339P9	SOCIEDAD URBANIZADORA DEL CARIBE , S.A.	3	08-feb-13	8-feb	Valores comerciales negociables
25	PAL2208332Z3	SOCIEDAD URBANIZADORA DEL CARIBE , S.A.	3	08-feb-13	8-feb	Valores comerciales negociables
26	PAL3520621H6	BANCO INTERNACIONAL DE COSTA RICA, S.A.	4.5	08-feb-16	8-feb	Bonos
27	PAL3021715D9	BANCO GENERAL, S.A.	3	18-may-14	8-feb	Bonos
28	PAL3021715E7	BANCO GENERAL, S.A.	4	18-may-16	8-feb	Bonos
29	PAL312373FT3	GLOBAL BANK CORPORATION	3.25	03-mar-13	8-feb	Valores comerciales negociables
30	PAL157732EA1	HIPOTECARIA METROCREDIT, S.A.	Tasa libor trimestral + 3.00	08-oct-16	8-feb	Bonos hipotecarios
31	PAL300026AA2	DECIMO FIDEICOMISO DE BONOS DE PRESTAMOS HIPOTECARIOS	Tasa variable hipotecaria	08-sep-39	8-feb	Bonos hipotecarios
32	PAL300026AB0	DECIMO FIDEICOMISO DE BONOS DE PRESTAMOS HIPOTECARIOS	Tasa variable hipotecaria	08-sep-39	8-feb	Bonos hipotecarios
33	PAL3003921B9	OCTAVO FIDEICOMISO DE BONOS DE PRESTAMOS HIPOTECARIOS	Tasa variable hipotecaria	19-dic-36	8-feb	Bonos hipotecarios
34	PAL3003921A1	OCTAVO FIDEICOMISO DE BONOS DE PRESTAMOS HIPOTECARIOS	Tasa variable hipotecaria	19-dic-36	8-feb	Bonos hipotecarios
35	PAL0756821I1	INMOBILIARIA DON ANTONIO, S.A.	3.75	09-may-17	9-feb	Bonos hipotecarios
36	PAL312373FX5	GLOBAL BANK CORPORATION	3.25	04-jul-13	9-feb	Valores comerciales negociables
37	PAL312373FU1	GLOBAL BANK CORPORATION	3.25	04-abr-13	9-feb	Valores comerciales negociables
38	PAL3003711F5	ALIADO LEASING, S.A.	8.5	09-nov-16	9-feb	Bonos
39	PAL3520634M9	BANCO INTERNACIONAL DE COSTA RICA, S.A.	3.25	11-dic-13	9-feb	Valores comerciales negociables
40	PAL3520633Z3	BANCO INTERNACIONAL DE COSTA RICA, S.A.	3.25	10-may-13	9-feb	Valores comerciales negociables
41	PAL3904926A0	PETROLEOS DELTA, S.A.	Tasa de mercado + 2.50	09-may-18	9-feb	Bonos
42	PAL3904926B8	PETROLEOS DELTA, S.A.	Tasa de mercado + 2.75	09-may-21	9-feb	Bonos
43	PAL3904926C6	PETROLEOS DELTA, S.A.	Tasa de mercado + 3.00	09-may-23	9-feb	Bonos
44	PAL0756812B5	INMOBILIARIA DON ANTONIO, S.A.	Tasa libor trimestral + 6.00	09-may-11	9-feb	Bonos hipotecarios
45	PAL0736322B0	IDEAL LIVING, CORP	6	01-oct-15	10-feb	Bonos
46	PAL3003813D4	ALIADO FACTORING, S.A.	8.5	10-ago-17	10-feb	Bonos
47	PAL3520621T1	BANCO INTERNACIONAL DE COSTA RICA, S.A.	4.5	10-ago-16	10-feb	Bonos
48	PAL3520634S6	BANCO INTERNACIONAL DE COSTA RICA, S.A.	3.25	06-ene-14	10-feb	Valores comerciales negociables
49	PAL3123731B5	GLOBAL BANK CORPORATION	3	05-dic-13	10-feb	Valores comerciales negociables
50	PAL312378AB1	GLOBAL BANK CORPORATION	7	11-ene-25	11-feb	Acciones preferidas

Pago de Cupones  
Febrero 2013

No.	Código ISIN	Emisor	Tasa %	Fecha de Vencimiento	Fecha de Cupón	Descripción
51	PAL3105421A9	FINANCIERA CASH SOLUTION CORP	Tasa libor trimestral + 4.00	10-feb-20	11-feb	Bonos
52	PAL3003812D6	ALIADO FACTORING, S.A.	8.5	09-ago-15	11-feb	Bonos
53	PAL3003712F3	ALIADO LEASING, S.A.	8.5	09-ago-15	11-feb	Bonos
54	XS0623817797	CORPORACION ANDINA DE FOMENTO	3.625	11-may-16	11-feb	Bonos
55	PAL312378CB7	GLOBAL BANK CORPORATION	6.5	12-sep-50	12-feb	Acciones preferidas
56	PAL312373FY3	GLOBAL BANK CORPORATION	3.25	08-ago-13	13-feb	Valores comerciales negociables
57	PAL1245037P6	EMPRESAS MELO, S.A.	3	14-may-13	13-feb	Valores comerciales negociables
58	PAL352062114	BANCO INTERNACIONAL DE COSTA RICA, S.A.	4.5	14-feb-16	14-feb	Bonos
59	PAL1577328A9	HIPOTECARIA METROCREDIT, S.A.	Tasa libor trimestral + 3.00	14-dic-15	14-feb	Bonos hipotecarios
60	PAL0756812C3	INMOBILIARIA DON ANTONIO, S.A.	3.75	15-nov-17	15-feb	Bonos hipotecarios
61	PAL312378CD3	GLOBAL BANK CORPORATION	7	15-dic-50	15-feb	Acciones preferidas
62	PAL312371DC8	GLOBAL BANK CORPORATION	5.5	15-jun-15	15-feb	Bonos
63	PAL3123731A7	GLOBAL BANK CORPORATION	3	10-nov-13	15-feb	Valores comerciales negociables
64	PAL310743FM4	BANCO DELTA, S.A. (BMF)	3.5	28-feb-13	15-feb	Valores comerciales negociables
65	PAL310743FN2	BANCO DELTA, S.A. (BMF)	3.5	10-mar-13	15-feb	Valores comerciales negociables
66	PAL310743FR3	BANCO DELTA, S.A. (BMF)	3.75	16-ene-14	15-feb	Valores comerciales negociables
67	PAL310743FO0	BANCO DELTA, S.A. (BMF)	3.75	05-may-13	15-feb	Valores comerciales negociables
68	PAL310743FP7	BANCO DELTA, S.A. (BMF)	3.75	29-sep-13	15-feb	Valores comerciales negociables
69	PAL310741EB4	BANCO DELTA, S.A. (BMF)	7.25	15-sep-15	15-feb	Bonos
70	PAL310741EE8	BANCO DELTA, S.A. (BMF)	7.25	15-dic-15	15-feb	Bonos
71	PAL310742BT0	BANCO DELTA, S.A. (BMF)	7.5	15-feb-15	15-feb	Bonos
72	PAL310741EH1	BANCO DELTA, S.A. (BMF)	6.75	15-mar-16	15-feb	Bonos
73	PAL310741EI9	BANCO DELTA, S.A. (BMF)	6.75	15-sep-16	15-feb	Bonos
74	PAL310742BO1	BANCO DELTA, S.A. (BMF)	6.875	15-nov-13	15-feb	Bonos
75	PAL310742BP8	BANCO DELTA, S.A. (BMF)	7	15-feb-14	15-feb	Bonos
76	PAL310742BQ6	BANCO DELTA, S.A. (BMF)	7	15-may-14	15-feb	Bonos
77	PAL310741ED0	BANCO DELTA, S.A. (BMF)	7	15-dic-14	15-feb	Bonos
78	PAL310741EM1	BANCO DELTA, S.A. (BMF)	6.5	15-ene-19	15-feb	Bonos
79	PAL310741EN9	BANCO DELTA, S.A. (BMF)	6.5	15-abr-19	15-feb	Bonos
80	PAL310741EC2	BANCO DELTA, S.A. (BMF)	6.5	15-sep-13	15-feb	Bonos
81	PAL310741EJ7	BANCO DELTA, S.A. (BMF)	6.5	15-oct-16	15-feb	Bonos
82	PAL310741EQ2	BANCO DELTA, S.A. (BMF)	6.5	15-nov-19	15-feb	Bonos
83	PAL310741EK5	BANCO DELTA, S.A. (BMF)	6.5	15-nov-17	15-feb	Bonos
84	PAL310743FQ5	BANCO DELTA, S.A. (BMF)	3.75	09-nov-13	15-feb	Valores comerciales negociables
85	PAL310741EL3	BANCO DELTA, S.A. (BMF)	5	15-ene-15	15-feb	Bonos
86	PAL310741EG3	BANCO DELTA, S.A. (BMF)	5.75	15-mar-14	15-feb	Bonos
87	PAL310741EF5	BANCO DELTA, S.A. (BMF)	6	15-feb-13	15-feb	Bonos
88	PAL310741EO7	BANCO DELTA, S.A. (BMF)	6	15-nov-17	15-feb	Bonos
89	PAL310741EP4	BANCO DELTA, S.A. (BMF)	6.25	15-nov-18	15-feb	Bonos
90	PAL3108113A9	FINANZAS GENERALES, S.A.	Tasa libor trimestral + 2.00	20-nov-14	15-feb	Bonos
91	PAL3520621U9	BANCO INTERNACIONAL DE COSTA RICA, S.A.	4.5	15-ago-16	15-feb	Bonos
92	PAL3520634N7	BANCO INTERNACIONAL DE COSTA RICA, S.A.	3.25	12-dic-13	15-feb	Valores comerciales negociables
93	PAL3291834A7	CORPORACION DE FINANZAS DE PAIS	4.625	13-abr-13	15-feb	Valores comerciales negociables
94	PAL3291831N6	CORPORACION DE FINANZAS DE PAIS	4.625	26-abr-13	15-feb	Valores comerciales negociables
95	PAL3291831O4	CORPORACION DE FINANZAS DE PAIS	4.625	10-may-13	15-feb	Valores comerciales negociables
96	PAL3291831P1	CORPORACION DE FINANZAS DE PAIS	4.625	30-may-13	15-feb	Valores comerciales negociables
97	PAL3291834B5	CORPORACION DE FINANZAS DE PAIS	4.75	15-ago-13	15-feb	Valores comerciales negociables
98	PAL3291812G0	CORPORACION DE FINANZAS DE PAIS	5	24-oct-13	15-feb	Bonos
99	PAL3291812C9	CORPORACION DE FINANZAS DE PAIS	5.75	14-jun-15	15-feb	Bonos
100	PAL3291812D7	CORPORACION DE FINANZAS DE PAIS	7	28-mar-15	15-feb	Bonos



Pago de Cupones  
Febrero 2013

No.	Código ISIN	Emisor	Tasa %	Fecha de Vencimiento	Fecha de Cupón	Descripción
101	PAL3291813A1	CORPORACION DE FINANZAS DE PAIS	8	27-ago-10	15-feb	Bonos
102	PAL3520634F3	BANCO INTERNACIONAL DE COSTA RICA, S.A.	3.25	13-oct-13	15-feb	Valores comerciales negociables
103	PAL0756812A7	INMOBILIARIA DON ANTONIO, S.A.	4.75	15-nov-19	15-feb	Bonos hipotecarios
104	PAL1800922A8	R.G. HOTELS, INC	8.25	15-ago-17	15-feb	Bonos
105	PAL3417837I2	BANCO LA HIPOTECARIA, S.A.	2.5	21-may-13	15-feb	Valores comerciales negociables
106	PAL3417837E1	BANCO LA HIPOTECARIA, S.A.	3	29-jul-13	15-feb	Valores comerciales negociables
107	PAL3417837G6	BANCO LA HIPOTECARIA, S.A.	3	16-jul-13	15-feb	Valores comerciales negociables
108	PAL3417837F8	BANCO LA HIPOTECARIA, S.A.	3	05-ago-13	15-feb	Valores comerciales negociables
109	PAL3417837N2	BANCO LA HIPOTECARIA, S.A.	3	04-nov-13	15-feb	Valores comerciales negociables
110	PAL3417828M3	BANCO LA HIPOTECARIA, S.A.	4.75	15-may-16	15-feb	Notas corporativas
111	PAL3417828Z5	BANCO LA HIPOTECARIA, S.A.	4.75	17-jul-17	15-feb	Notas corporativas
112	PAL3417828T8	BANCO LA HIPOTECARIA, S.A.	4.75	15-dic-16	15-feb	Notas corporativas
113	PAL3417828K7	BANCO LA HIPOTECARIA, S.A.	5	15-mar-16	15-feb	Notas corporativas
114	PAL3417828L5	BANCO LA HIPOTECARIA, S.A.	5	15-abr-16	15-feb	Notas corporativas
115	PAL3417828Z5	BANCO LA HIPOTECARIA, S.A.	4.25	15-ago-16	15-feb	Notas corporativas
116	PAL3417828R2	BANCO LA HIPOTECARIA, S.A.	4.25	15-oct-15	15-feb	Notas corporativas
117	PAL3417828S0	BANCO LA HIPOTECARIA, S.A.	4.25	15-dic-15	15-feb	Notas corporativas
118	PAL3417828J9	BANCO LA HIPOTECARIA, S.A.	4.5	15-abr-15	15-feb	Notas corporativas
119	PAL3417828V4	BANCO LA HIPOTECARIA, S.A.	4.75	15-feb-17	15-feb	Notas corporativas
120	PAL3417828N1	BANCO LA HIPOTECARIA, S.A.	4.75	15-abr-16	15-feb	Notas corporativas
121	PAL3417828W2	BANCO LA HIPOTECARIA, S.A.	3.5	13-abr-14	15-feb	Notas corporativas
122	PAL3417828O9	BANCO LA HIPOTECARIA, S.A.	3.5	15-jul-14	15-feb	Notas corporativas
123	PAL3417828Q4	BANCO LA HIPOTECARIA, S.A.	3.75	15-oct-14	15-feb	Notas corporativas
124	PAL3417828X0	BANCO LA HIPOTECARIA, S.A.	4	08-abr-15	15-feb	Notas corporativas
125	PAL3417828P6	BANCO LA HIPOTECARIA, S.A.	4	15-sep-15	15-feb	Notas corporativas
126	PAL3417828U6	BANCO LA HIPOTECARIA, S.A.	4.125	15-sep-15	15-feb	Notas corporativas
127	PAL3001011A3	METRO LEASING, S.A.	6	16-ago-21	16-feb	Bonos
128	PAL220832AA0	SOCIEDAD URBANIZADORA DEL CARIBE , S.A.	Tasa libor trimestral + 3.75	16-feb-23	16-feb	Bonos
129	PAL312373IC3	GLOBAL BANK CORPORATION	3	11-ene-14	16-feb	Valores comerciales negociables
130	PAL312371DB0	GLOBAL BANK CORPORATION	6	17-mar-14	17-feb	Bonos
131	PAL3048211I7	HSBC LEASING, S.A.	2.46	17-feb-17	17-feb	Bonos
132	PAL3520634C0	BANCO INTERNACIONAL DE COSTA RICA, S.A.	3.25	15-sep-13	17-feb	Valores comerciales negociables
133	PAL1245038F5	EMPRESAS MELO, S.A.	2.75	14-nov-13	17-feb	Valores comerciales negociables
134	PAL3022934C7	BANCO PANAMEÑO DE LA VIVIENDA, S.A.	3.75	15-sep-13	17-feb	Valores comerciales negociables
135	PAL3520621J2	BANCO INTERNACIONAL DE COSTA RICA, S.A.	4.5	17-feb-16	17-feb	Bonos
136	PAL3022934A1	BANCO PANAMEÑO DE LA VIVIENDA, S.A.	3	19-mar-13	17-feb	Valores comerciales negociables
137	PAL3022934B9	BANCO PANAMEÑO DE LA VIVIENDA, S.A.	3.25	17-jun-13	17-feb	Valores comerciales negociables
138	PAL3003712G1	ALIADO LEASING, S.A.	8.5	17-feb-17	17-feb	Bonos
139	PAL3003711H1	ALIADO LEASING, S.A.	8.5	17-feb-17	17-feb	Bonos
140	PAL0848221A1	LOS CASTILLOS REAL ESTATE, INC.	Tasa libor trimestral + 2.25	17-nov-23	17-feb	Bonos
141	PAL3001011C9	METRO LEASING, S.A.	6	16-ene-22	17-feb	Bonos
142	PAL3520634P2	BANCO INTERNACIONAL DE COSTA RICA, S.A.	2.5	19-abr-13	18-feb	Valores comerciales negociables
143	PAL3520634Q0	BANCO INTERNACIONAL DE COSTA RICA, S.A.	2.75	18-jun-13	18-feb	Valores comerciales negociables
144	PAL157733CA3	HIPOTECARIA METROCREDIT, S.A.	6.5	18-feb-13	18-feb	Valores comerciales negociables
145	PAL3107238D9	FINANZAS Y CREDITOS DEL HOGAR, S.A. (FINANCIERA LA GENEROSA)	7.5	18-feb-13	18-feb	Valores comerciales negociables
146	PAL157733DA1	HIPOTECARIA METROCREDIT, S.A.	6.5	14-jun-13	19-feb	Valores comerciales negociables
147	PAL3520634K3	BANCO INTERNACIONAL DE COSTA RICA, S.A.	3	18-ago-13	19-feb	Valores comerciales negociables
148	PAL3520634L1	BANCO INTERNACIONAL DE COSTA RICA, S.A.	2.5	21-mar-13	19-feb	Valores comerciales negociables
149	PAL3520621R5	BANCO INTERNACIONAL DE COSTA RICA, S.A.	4.5	19-may-16	19-feb	Bonos
150	PAL1245037Q4	EMPRESAS MELO, S.A.	3	20-may-13	19-feb	Valores comerciales negociables

Pago de Cupones  
Febrero 2013

No.	Código ISIN	Emisor	Tasa %	Fecha de Vencimiento	Fecha de Cupón	Descripción
151	PAL352063405	BANCO INTERNACIONAL DE COSTA RICA, S.A.	3.25	15-dic-13	19-feb-13	Valores comerciales negociables
152	PAL3520634D8	BANCO INTERNACIONAL DE COSTA RICA, S.A.	3.25	17-sep-13	19-feb-13	Valores comerciales negociables
153	PAL3520634A4	BANCO INTERNACIONAL DE COSTA RICA, S.A.	3.25	20-jul-13	20-feb-13	Valores comerciales negociables
154	PAL3045211A7	HSBC LEASING, S.A.	3.45	20-jul-15	20-feb-13	Bonos
155	PAL3417837H4	BANCO LA HIPOTECARIA, S.A.	2.25	20-feb-13	20-feb-13	Valores comerciales negociables
156	PAL0848222B7	LOS CASTILLOS REAL ESTATE, INC.	Tasa libor trimestral + 3.00	21-dic-27	21-feb-13	Bonos
157	PAL312373FW7	GLOBAL BANK CORPORATION	3.25	16-jun-13	21-feb-13	Valores comerciales negociables
158	PAL3520634G1	BANCO INTERNACIONAL DE COSTA RICA, S.A.	3.25	19-oct-13	21-feb-13	Valores comerciales negociables
159	PAL3520621Z8	BANCO INTERNACIONAL DE COSTA RICA, S.A.	4.5	21-nov-17	21-feb-13	Bonos
160	PAL3105321A1	FINANCIERA FINACREDIT, S.A.	7.5	22-feb-13	22-feb-13	Bonos
161	PAL0848222A9	LOS CASTILLOS REAL ESTATE, INC.	Tasa libor trimestral + 3.00	22-dic-26	22-feb-13	Bonos
162	PAL2208324A3	SOCIEDAD URBANIZADORA DEL CARIBE, S.A.	Tasa libor trimestral + 3.50	22-nov-15	23-feb-13	Bonos
163	PAL3109911E7	FIRST FACTORING, INC	7	21-mar-15	23-feb-13	Bonos
164	PAL3109911F4	FIRST FACTORING, INC	8	28-mar-17	23-feb-13	Bonos
165	PAL312371DE4	GLOBAL BANK CORPORATION	5.25	23-feb-18	23-feb-13	Bonos
166	PAL3520621K0	BANCO INTERNACIONAL DE COSTA RICA, S.A.	4.5	23-feb-16	23-feb-13	Bonos
167	PAL3003813E2	ALIADO FACTORING, S.A.	8.5	23-nov-17	23-feb-13	Bonos
168	PAL3003712I7	ALIADO LEASING, S.A.	8.5	23-nov-17	23-feb-13	Bonos
169	PAL3107229A4	FINANZAS Y CREDITOS DEL HOGAR, S.A. (FINANCIERA LA GENEROSA)	Tasa libor trimestral + 3.00	24-sep-14	24-feb-13	Bonos
170	PAL352071AD9	MULTIBANK INC.	5.15	24-feb-16	24-feb-13	Bonos
171	PAL352071AB3	MULTIBANK INC.	5.25	24-ago-13	24-feb-13	Bonos
172	PAL3109911B3	FIRST FACTORING, INC	8.5	23-mar-13	25-feb-13	Bonos
173	PAL3109911C1	FIRST FACTORING, INC	9.5	23-mar-15	25-feb-13	Bonos
174	PAL3108112A1	FINANZAS GENERALES, S.A.	Tasa libor trimestral + 2.50	25-may-16	25-feb-13	Bonos
175	PAL3048211D8	HSBC LEASING, S.A.	3.04	25-feb-15	25-feb-13	Bonos
176	USP3716WAB74	FIDEICOMISO ENA SUR	5.25	25-may-25	25-feb-13	Bonos
177	USP3716WAA91	FIDEICOMISO ENA SUR	5.75	25-may-25	25-feb-13	Bonos
178	PAL1245037S0	EMPRESAS MELO, S.A.	2.75	24-ago-13	25-feb-13	Valores comerciales negociables
179	PAL1245037O9	EMPRESAS MELO, S.A.	2.75	26-feb-13	26-feb-13	Valores comerciales negociables
180	PAL312378CC5	GLOBAL BANK CORPORATION	6.5	26-sep-50	26-feb-13	Acciones preferidas
181	PAL312371HB1	GLOBAL BANK CORPORATION	5.25	27-feb-18	27-feb-13	Bonos
182	PAL0756821K7	INMOBILIARIA DON ANTONIO, S.A.	4.75	27-ago-19	27-feb-13	Bonos hipotecarios
183	PAL3520634H9	BANCO INTERNACIONAL DE COSTA RICA, S.A.	3.25	25-oct-13	27-feb-13	Valores comerciales negociables
184	PAL3520633W0	BANCO INTERNACIONAL DE COSTA RICA, S.A.	3.25	27-feb-13	27-feb-13	Valores comerciales negociables
185	PAL3061712A3	CREDICORP BANK, S.A.	6.5	27-dic-32	27-feb-13	Bonos
186	PAL3022934D5	BANCO PANAMEÑO DE LA VIVIENDA, S.A.	3.5	23-ene-14	27-feb-13	Valores comerciales negociables
187	PAL3520634T4	BANCO INTERNACIONAL DE COSTA RICA, S.A.	3.25	23-ene-14	27-feb-13	Valores comerciales negociables
188	PAL3520621W5	BANCO INTERNACIONAL DE COSTA RICA, S.A.	4.5	30-nov-16	28-feb-13	Bonos
189	PAL3022983A8	BANCO PANAMEÑO DE LA VIVIENDA, S.A.	7.5	29-jun-50	28-feb-13	Acciones preferidas
190	XS0669881715	Banco Centroamericano de Integración	2	29-ago-21	28-feb-13	Bonos
191	PAL3520634I7	BANCO INTERNACIONAL DE COSTA RICA, S.A.	3.25	26-oct-13	28-feb-13	Valores comerciales negociables
192	PAL302188GA5	HSBC Bank (Panamá), S.A.	7	30-ago-20	28-feb-13	Acciones preferidas
193	PAL302188GB3	HSBC Bank (Panamá), S.A.	7	30-ago-20	28-feb-13	Acciones preferidas
194	PAL302188GC1	HSBC Bank (Panamá), S.A.	7	30-ago-20	28-feb-13	Acciones preferidas
195	PAL1800721A4	ALMACENAJE SECO Y FRIO, S.A.	6.75	30-nov-18	28-feb-13	Bonos
196	PAL1800721B2	ALMACENAJE SECO Y FRIO, S.A.	12.5	30-nov-23	28-feb-13	Bonos
197	CRBSJ00C1623	Banco BAC San José, S.A.	3.5	28-nov-13	28-feb-13	Valores comerciales negociables
198	CRBSJ00B1632	Banco BAC San José, S.A.	4.25	28-nov-14	28-feb-13	Bonos
199	PAL3003712D8	ALIADO LEASING, S.A.	8.5	28-feb-13	28-feb-13	Bonos
200	PAL3048211H9	HSBC LEASING, S.A.	2.77	29-nov-16	28-feb-13	Bonos

## Pago de Cupones Febrero 2013

No.	Código ISIN	Emisor	Tasa %	Fecha de Vencimiento	Fecha de Cupón	Descripción
201	PAL312371HC9	GLOBAL BANK CORPORATION	4.75	31-may-17	28-feb-13	Bonos
202	PAL312371EA0	GLOBAL BANK CORPORATION	5	31-dic-14	28-feb-13	Bonos
203	PAL312378CA9	GLOBAL BANK CORPORATION	6.5	28-ago-50	28-feb-13	Acciones preferidas
204	PAL312372GA3	GLOBAL BANK CORPORATION	6.75	30-ago-70	28-feb-13	Bonos
205	PAL312372GB1	GLOBAL BANK CORPORATION	6.75	30-ago-70	28-feb-13	Bonos
206	PAL1321933A5	FRANQUICIAS PANAMEÑASSA	3	29-nov-13	28-feb-13	Valores comerciales negociables
207	PAL1875982D6	GRUPO BANDELTA HOLDING CORP.	8	15-may-25	28-feb-13	Acciones preferidas
208	PAL1875981C0	GRUPO BANDELTA HOLDING CORP.	9	15-may-25	28-feb-13	Acciones preferidas
209	PAL310723BA0	FINANZAS Y CREDITOS DEL HOGAR, S.A. (FINANCIERA LA GENEROSA)	7	23-dic-13	28-feb-13	Valores comerciales negociables
210	PAL310743FM4	BANCO DELTA, S.A. (BMF)	3.5	28-feb-13	28-feb-13	Valores comerciales negociables
211	PAL310722AA4	FINANZAS Y CREDITOS DEL HOGAR, S.A. (FINANCIERA LA GENEROSA)	Tasa libor trimestral + 3.00	30-dic-14	28-feb-13	Bonos
212	PAL312372GC9	GLOBAL BANK CORPORATION	6.75	30-ago-70	28-feb-13	Bonos
213	PAL312372GD7	GLOBAL BANK CORPORATION	6.75	30-ago-70	28-feb-13	Bonos
214	PAL3123786A3	GLOBAL BANK CORPORATION	7.5	30-dic-20	28-feb-13	Acciones preferidas
215	PAL352078BB6	MULTIBANK INC.	6.7	18-ago-26	28-feb-13	Acciones preferidas
216	PAL352078BA8	MULTIBANK INC.	7	28-feb-50	28-feb-13	Acciones preferidas
217	PAL352078BC4	MULTIBANK INC.	7	20-oct-30	28-feb-13	Acciones preferidas
218	PAL2208339Z8	SOCIEDAD URBANIZADORA DEL CARIBE , S.A.	3.15	27-ago-13	28-feb-13	Valores comerciales negociables

**Indicadores del Mercado Accionario  
15 de Febrero de 2013**

Tícker	Empresas	Precios al 31 enero		Precios al 15-feb-13		Fecha de último precio /	Variación %	Comportamiento 52 semanas	Mín. 52 semanas	Max. 52 semanas	Acciones negociadas	Volumen negociado (en US\$)	Capitalización de mercado	Peso en el Mercado
		2013	2013	2013	Cambio									
AMIW	Amiworld, Inc.	5.70	5.70	5.70	0	11-nov-10	0.00%		5.70	5.70	-	-	132,343,227 (*)	1.03%
ASSA	Grupo Assa, S.A.	76.00	76.30	76.30	▲	14-feb-13	0.39%		62.50	76.00	35	2,669	758,649,527	5.90%
BGFG	BG Financial Group	55.80	56.00	56.00	▲	14-feb-13	0.36%		48.20	55.80	7,021	391,803	4,831,889,888	37.58%
EGIN	Empresa General de Inversiones, S.A.	81.21	82.55	82.55	▲	14-feb-13	1.65%		68.25	81.21	545	44,940	3,506,684,541	27.27%
GBGR	GB Group	44.00	45.00	45.00	▲	22-feb-13	2.27%		32.00	44.00	8,382	376,238	700,879,095	5.45%
GBHC	Grupo Bandelta Holding	11.12	11.12	11.12	0	07-jul-11	0.00%		11.12	11.12	-	-	21,495,138	0.17%
GMUN	Grupo Mundial Tenedora, S.A.	9.00	9.00	9.00	0	24-ene-13	0.00%		7.00	10.00	-	-	173,809,521	1.35%
GOLD	Golden Forest, S.A.	13.80	13.80	13.80	0	02-ago-11	0.00%		13.80	16.00	-	-	6,411,480	0.05%
INDH	Indesa Holdings	25.00	25.00	25.00	0	27-sep-12	0.00%		25.00	30.00	-	-	15,909,325	0.12%
LTXH	Latinex Holdings, Inc.	9.15	9.25	9.25	▲	04-feb-13	1.09%		6.00	9.15	1,600	14,800	27,299,294	0.21%
MELO	Grupo Melo, S.A.	59.75	60.50	60.50	▲	08-feb-13	1.26%		46.05	59.75	2,752	165,119	141,970,571	1.10%
MHCH	MHC Holding Ltd	38.50	38.75	38.75	▲	31-ene-13	0.65%		28.50	38.50	9,870	381,213	601,556,046	4.68%
MIBA	Corp. Micro-Financiera Nacional, S.A.	1.00	1.00	1.00	0	24-jul-02	0.00%		1.00	1.00	-	-	14,510,789	0.11%
ODIN	Odin Energy Corporation	1.10	1.10	1.10	0	16-feb-11	0.00%		1.10	1.10	-	-	808,984,440 (*)	6.29%
PPHO	Panama Power Holding, Inc.	16.50	16.50	16.50	0	04-ene-13	0.00%		16.00	20.00	5,500	90,750	238,840,437	1.86%
REIS	QBE del Istmo Cia. de Reaseguros, Inc.	6.30	6.30	6.30	0	15-dic-99	0.00%		6.30	6.30	-	-	15,937,702	0.12%
REYH	Rey Holding Corp. (Split 2:1 10 de sept)	20.50	21.50	21.50	▲	05-feb-13	4.88%		18.95	20.50	648	13,832	682,737,445	5.31%
TAGA	Empresas Tagarupulos, S.A.	1.35	1.35	1.35	0	07-ago-12	0.00%		1.00	1.35	-	-	5,223,504	0.04%
TRES	Tropical Resorts Internacional, Inc.	10.00	10.00	10.00	0	04-abr-12	0.00%		10.00	10.50	-	-	15,000,000	0.12%
UNEM	Union Nacional de Empresas, S.A.	31.00	31.00	31.00	0	25-ene-13	0.00%		22.00	31.00	-	-	158,968,651	1.24%
<b>Promedios y Total</b>											<b>36,353</b>	<b>1,481,463</b>	<b>12,859,100,620</b>	<b>100.00%</b>

1/ Se refiere a la fecha en que fue fijado el último precio de la acción

(\*) Para calcular la capitalización de mercado de Amivor Id y Odin se utilizó las acciones en circulación a diciembre 2011.

**Favor reportar cualquier error u omisión en esta página al Departamento de Desarrollo de la BVP.**





**Valores Renta Fija**  
**Actividad del 1 al 15 de febrero de 2013**

**Valores Negociables Comerciales**

No.	ISIN	Emisión	Tasa	Vencimiento	Monto USD	Precio	Ult. Fecha
1	PAL3022934D5	Banco Panameño de la Vivienda	3.50%	23-ene-14	100,000.00	100.00%	01-feb-13
2	PAL3520634T4	Banco Internacional de Costa Rica	3.25%	23-ene-14	546,000.00	100.00%	06-feb-13
3	PAL3520634U2	Banco Internacional de Costa Rica	3.25%	23-ene-14	8,000,000.00	100.00%	14-feb-13
4	PAL310723BA0	Finanzas y Créditos del Hogar	7.00%	23-dic-13	180,000.00	100.00%	08-feb-13
5	PAL3107238E7	Finanzas y Créditos del Hogar	7.50%	13-feb-14	3,198,000.00	100.00%	15-feb-13
6	PAL157733FA6	Hipotecaria Metrocredit, S.A.,	6.50%	13-feb-14	10,000,000.00	100.00%	14-feb-13
7	PAL1800921A0	R.G.Hotels, Inc.	7.25%	02-ago-13	210,000.00	100.00%	14-feb-13
8	PAL3392136A5	Towerbank International Inc.	3.25%	02-sep-13	1,500,000.00	100.00%	08-feb-13
9	CRBSJ00C1623	Banco BAC San José	3.50%	28-nov-13	9,008,820.00	100.10%	15-feb-13
10	CRBSJ00C1623	Banco BAC San José	3.50%	28-nov-13	32,061.38	100.19%	08-feb-13
11	PAL1245035Y2	Empresas Melo, S.A.	3.00%	24-mar-13	749,496.00	100.20%	08-feb-13
<b>Sub-total</b>					<b>33,524,377.38</b>		

**Bonos**

No.	ISIN	Emisión	Tasa	Vencimiento	Monto USD	Precio	Ult. Fecha
1	PAL0000421B9	Arrow Capital Corp	12.00%	06-feb-33	20,000,000.00	100.00%	01-feb-13
2	PAL0000421A1	Arrow Capital Corp	5.38%	15-ene-23	4,000,000.00	100.00%	06-feb-13
3	PAL3186214H5	Banco Aliado	3.25%	26-mar-13	500,250.00	100.05%	01-feb-13
4	PAL3186214J1	Banco Aliado	4.00%	26-mar-15	500,000.00	100.00%	01-feb-13
5	CRBPDC0B6681	Banco Popular y de Desarrollo	3.25%	01-jun-13	3,630,000.00	100.00%	04-feb-13
6	CRBPDC0B6699	Banco Popular y de Desarrollo	4.00%	13-jul-14	5,117,000.00	100.00%	04-feb-13
7	PAL0022115D7	Cochez y Compañía, S.A.,	9.00%	15-ago-10	450,000.00	100.00%	04-feb-13
8	PAL3061712A3	Credicorp Bank, S.A.	6.50%	27-dic-32	1,010,000.00	101.00%	01-feb-13
9	PAL3109911F4	First Factoring Inc.	8.00%	28-mar-17	25,000.00	100.00%	06-feb-13
10	PAL3109911E7	First Factoring Inc.	7.00%	21-mar-15	20,000.00	100.00%	15-feb-13
11	PAL310741EQ2	Banco Delta, S.A., (BMF)	6.50%	15-nov-19	31,000.00	100.00%	14-feb-13
12	PAL310741EL3	Banco Delta, S.A., (BMF)	5.00%	15-ene-15	29,000.00	100.00%	04-feb-13
13	PAL310741EO7	Banco Delta, S.A., (BMF)	6.00%	15-nov-17	256,000.00	100.00%	14-feb-13
14	PAL310741EP4	Banco Delta, S.A., (BMF)	6.25%	15-nov-18	200,000.00	100.00%	15-feb-13
15	PAL0000221A5	GAMBISA Grupo de Accionistas Mayoritarios de Britt, S.A.,	6.50%	20-nov-17	107,000.00	100.00%	06-feb-13
16	PAL312371HD7	Global Bank Corporation	4.75%	07-feb-13	3,937,000.00	100.00%	08-feb-13
17	PAL312372GD7	Global Bank Corporation	6.75%	30-ago-70	10,000.00	100.00%	14-feb-13
18	PAL0600321A7	Hydro Caisan, S.A.,	7.00%	30-jun-23	80,869.57	100.00%	14-feb-13
19	PAL0736323A0	Ideal Living Corporation	5.75%	31-dic-17	60,450.00	100.75%	01-feb-13
20	PAL0736323A0	Ideal Living Corporation	5.75%	31-dic-17	203,000.00	101.50%	01-feb-13
21	PAL0736323B8	Ideal Living Corporation	5.25%	31-dic-17	6,050,000.00	100.00%	06-feb-13
22	PAL0736323A0	Ideal Living Corporation	5.75%	31-dic-17	141,400.00	101.00%	15-feb-13
23	PAL3001211A9	Multi Financiamientos, S.A.,	6.00%	01-nov-14	100,000.00	100.00%	06-feb-13
24	PAL0600221A9	Real Estate Investment Thrust	6.50%	30-abr-18	484,800.00	101.00%	04-feb-13
25	PAL1800922A8	R.G. Hotels, Inc.	8.25%	15-ago-17	177,000.00	100.00%	15-feb-13
26	PAL0600521B0	Unicorp Tower Plaza, S.A.,	12.00%	29-jun-62	19,913.34	99.57%	05-feb-13
<b>Sub-total</b>					<b>47,139,682.91</b>		

**Bonos Hipotecarios**

No.	ISIN	Emisión	Tasa	Vencimiento	Monto USD	Precio	Ult. Fecha
1	PAL0756812E9	Inmobiliaria Don Antonio	4.75%	05-feb-20	3,000,000.00	100.00%	07-feb-13
<b>Sub-total</b>					<b>3,000,000.00</b>		

**Valores Renta Fija**  
**Actividad del 1 al 15 de febrero de 2013**

**Valores del Estado**

No.	ISIN	Emisión	Tasa	Vencimiento	Monto USD	Precio	Ult. Fecha
1	PAL634445LA8	Notas del Tesoro de República de Pan	3.50%	30-may-13	504,500.00	100.90%	04-feb-13
2	PAL634445MA6	Notas del Tesoro de República de Pan	5.00%	15-jun-18	1,642,500.00	109.50%	06-feb-13
3	PAL634445MA6	Notas del Tesoro de República de Pan	5.00%	15-jun-18	10,965.00	109.65%	07-feb-13
4	PAL634445MA6	Notas del Tesoro de República de Pan	5.00%	15-jun-18	1,097,500.00	109.75%	07-feb-13
5	PAL634445NA4	Bonos del Tesoro de República de Pa	5.63%	25-jul-22	567,500.00	113.50%	15-feb-13
6	PAL634445NA4	Bonos del Tesoro de República de Pa	5.63%	25-jul-22	2,047,500.00	113.75%	01-feb-13
7	PAL634445NA4	Bonos del Tesoro de República de Pa	5.63%	25-jul-22	5,690,000.00	113.80%	06-feb-13
<b>Sub-total</b>					<b>11,560,465.00</b>		
<b>Total</b>					<b>95,224,525.29</b>		

## Mercado Accionario del 1 al 15 de Febrero de 2013

### Acciones Comunes

No.	Empresa	Ticker	Alto	Bajo	Último	Vol. Último	Vol. Tot.	Monto USD	Ult. Fecha
1	Grupo ASSA, S.A.,	ASSA	76.25	76.25	76.25	35	35	2,668.78	06-feb-13
2	BG Financial Group Inc.	BGFG	55.80	55.26	56.00	775	7,021	391,803.80	14-feb-13
3	Empresa General de Inversiones	EGIN	82.50	82.00	82.50	500	545	44,940.00	08-feb-13
4	GB Group Corporation	GBGR	45.00	44.00	45.00	1,389	8,382	376,238.00	08-feb-13
5	Grupo Melo, S.A.,	MELO	60.50	59.75	60.50	2,149	2,752	165,118.75	08-feb-13
6	Latinex Holdings, Inc.	LTXH	9.25	9.25	9.25	1,600	1,600	14,800.00	04-feb-13
7	MHC Holding LTD.	MHCH	38.75	38.50	38.75	3,870	9,870	381,212.50	08-feb-13
8	Panama Power Holdings Inc.	PPHO	16.50	16.50	16.50	445	5,500	90,750.00	14-feb-13
9	Rey Holdings Corporation	REYH	21.50	21.50	21.50	648	648	13,932.00	05-feb-13
<b>Sub-total</b>							<b>36,353</b>	<b>1,481,463.83</b>	

### Acciones Preferidas

No.	Empresa	Tasa	Alto	Bajo	Último	Vol. Último	Vol. Tot.	Monto USD	Ult. Fecha
1	Grupo Mundial Tenedora	7.25%	1.00	1.00	1.00	41,319	41,319	41,319.00	05-feb-13
2	La Hipotecaria Holding Inc.	6.75%	100.00	100.00	100.00	50	5,000	5,000.00	14-feb-13
<b>Sub-total</b>							<b>46,319</b>	<b>46,319.00</b>	

### Acciones de Fondo

No.	Empresa	Ticker	Alto	Bajo	Último	Vol. Último	Vol. Tot.	Monto USD	Ult. Fecha
1	Fondo General de Inversiones	FGIN	1.04	1.04	1.04	4,104,374	7,525,702	7,816,310.48	15-feb-13
2	Multi Prosperity Fixed Income Fund	MPROSPERIT	1.01	1.01	1.01	13,965	13,965	14,040.98	05-feb-13
3	MMG Fixed Income Fund	MMGFIF	11.44	11.44	11.44	277,200	277,200	3,171,168.00	01-feb-13
4	Prival Bond Fund	PBFA	0.90	0.90	0.90	2,380,093	2,380,093	2,144,992.00	07-feb-13
5	Prival Multi Strategy Income & Growth Fund	PMSF	1.37	1.37	1.37	124,077	124,077	170,000.00	05-feb-13
6	Premier Latin American Bond Fund	PRLABF	0.78	0.78	0.78	47,292	203,087	157,307.52	15-feb-13
7	Premier Short Term Bond Fund	PRSTBF	0.93	0.93	0.93	6,119	6,119	5,689.00	01-feb-13
8	Tagua Fund Inc.	TAGUAFUND	1,419.10	1,419.10	1,419.10	697	697	989,112.70	06-feb-13
<b>Sub-total</b>							<b>10,530,940</b>	<b>14,468,620.68</b>	

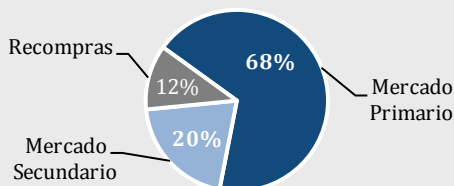
### Acciones Preferentes Acumulativas

No.	Empresa	Tasa	Alto	Bajo	Último	Vol. Último	Vol. Tot.	Monto USD	Ult. Fecha
1	BanESCO, S.A.,	7.00%	101.25	101.25	101.25	450	450	45,562.50	05-feb-13
<b>Sub-total</b>							<b>450</b>	<b>45,562.50</b>	

### Total Mercado Accionario

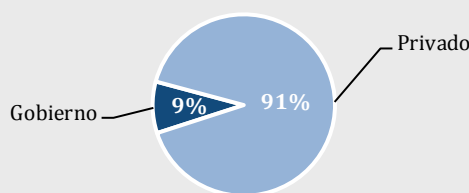
<b>Total</b>							<b>10,614,062</b>	<b>16,041,966.01</b>	
--------------	--	--	--	--	--	--	-------------------	----------------------	--

### Volumen Negociado por Mercado (1-15 de febrero 2013)



Mercado	Monto (USD)
Mercado Primario	85,623,961
Mercado Secundario	25,642,532
Recompras	14,546,135
<b>Total</b>	<b>125,812,629</b>

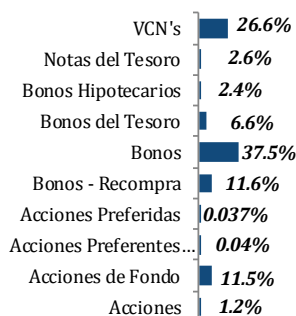
### Volumen Negociado por Sector (1-15 febrero 2013)



Volumen Negociado por Sector	Monto (USD)
Gobierno	11,560,465
Privado	114,252,164
<b>Total</b>	<b>125,812,629</b>

### Volumen Negociado por Instrumento (1-15 febrero 2013)

Composición por instrumento (1-15 feb. 2013)



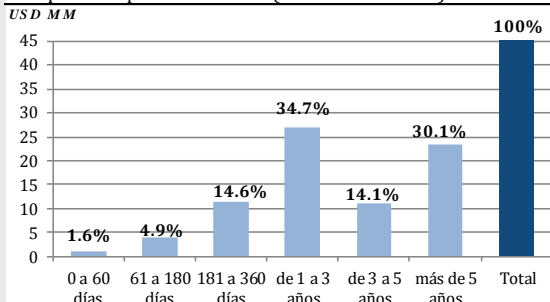
Fuente: Departamento de Desarrollo BVP

Instrumento	Monto (USD)
Acciones	1,481,464
Acciones de Fondo	14,468,622
Acciones Preferentes Acumulativas	45,563
Acciones Preferidas	46,319
Bonos - Recompra	14,546,135
Bonos	47,139,683
Bonos del Tesoro	8,305,000
Bonos Hipotecarios	3,000,000
Notas del Tesoro	3,255,465
VCN's	33,524,378
<b>Total</b>	<b>125,812,629</b>

### Vencimiento de Deuda Corporativa (1-15 febrero 2013)

Por vencimiento	Monto (USD)
0 a 60 días	1,249,746
61 a 180 días	3,840,000
181 a 360 días	11,366,881
de 1 a 3 años	26,964,000
de 3 a 5 años	10,956,850
más de 5 años	23,378,464
<b>Total</b>	<b>77,755,941</b>

Composición por vencimiento (1-15 Febrero 2013)



Fuente: Departamento de Desarrollo BVP

### Subasta de Papeles del Tesoro (1-15 febrero 2013)

Instrumento de Tesoro	Monto adjudicado	Precio promedio	Tasa de rendimiento
-	-	-	-

<http://www.subastavalores.com.pa>

### Rendimiento de las Recompras, según vencimiento (1-15 febrero 2013)

Vencimiento	Rendimiento
31	1.94%
151	4.00%
166	4.00%

### *Pago de Dividendos 2013*

No.	Empresa	Tipo de Dividendo	Fecha de pago	Accionistas registrados al	Dividendo
1	G.B. Group Corporation	Ordinario	4 de enero de 2013	21 de diciembre 2012	0.11
2	Grupo Melo	Ordinario	Primeros cinco días de enero	31 de diciembre 2012	0.17
3	Grupo Melo	Ordinario	Primeros cinco días de febrero	31 de enero de 2013	0.17
4	Grupo Melo	Ordinario	Primeros cinco días de marzo	28 de febrero 2013	0.17
5	Grupo ASSA, S.A.	Ordinario	4 de marzo de 2013	18 de febrero 2013	0.40
6	Union Nacional de Empresas	Ordinario	1 de marzo de 2013	15 de febrero 2013	0.20
7	Indesa Holdings	Ordinario	28 de febrero 2013	21 de febrero 2013	0.75
8	Empresa General de Inversiones	Ordinario	15 de marzo	28 de febrero 2013	0.38
9	Empresa General de Inversiones	Ordinario	14 de junio	31 de mayo 2013	0.38
10	Empresa General de Inversiones	Ordinario	13 de septiembre	30 de agosto 2013	0.38
11	Empresa General de Inversiones	Ordinario	13 de diciembre	29 de noviembre 2013	0.38

### Emisiones en trámite de inscripción al 15 de Febrero de 2013

#	Emisor	Título	Plazo	Tasa	Monto (US\$ MM)	Puesto
1	BAC International Bank Inc.*	Valores Comerciales Negociables	360 días	pd	100	BAC Valores (Panamá), Inc.
2	BAC International Bank Inc.*	Bonos Corporativos	2 a 10 años	pd	100	BAC Valores (Panamá), Inc.
3	Finandiena Corp*	Bonos Corporativos	5 años	0.0725	10	pd
4	BCT Bank International S.A.	Valores Comerciales Negociables	360 días	pd	50	MMG Bank Corporation
5	Productos Toledano, S.A.,	Bonos Corporativos	<u>Serie A:</u> 15 años <u>Serie B:</u> 10 años <u>Otras Series:</u> pd	<u>Serie A:</u> 8% <u>Serie B:</u> Libor 3M +3.75%.Min 5.5% <u>Otras Series:</u> pd	45	B.G. Investment Co. Inc. y BG Valores, S.A.
6	Empresas Melo, S.A.,	Valores Comerciales Negociables	365 días	pd	30	MMG Bank Corporation, Prival Securities y BG Valores.
7	Aliado Leasing, S.A.,	Bonos Corporativos	3, 4, 5 y 7 años.	pd	30	Geneva Asset Management
8	Financia Credit, S.A.,	Valores Comerciales Negociables	360 días	Primera Serie: 7%	5	Bridge Capital of Panama
<b>Total</b>					<b>370</b>	

\* Completó los tramites de inscripción  
en SMV

### Emisiones inscritas al 15 de Febrero de 2013

#	Emisor	Valor	(En MM DE \$)	Interés	Plazo	Inscrip.	Puestos
1	Elektra Noreste, S.A.	Bonos Corporativos	80	pd	15 años	enero 13	BG Valores y BG Investment
2	Arrow Capital Corp.	Bonos Corporativos	150	Serie A: 5.75% Otras Series: pd	Serie A: 10 años Otras Series: pd	enero 13	Global Valores, S.A.
3	Fideicomiso de Créditos Banco General Costa Rica	Certificados de Participación Fiduciarios	50	Serie A: 4% Serie B: 4.25%	360 hasta 1800 días	enero 13	BG Valores y BG Investment
4	Hipotecaria Metrocredit, S.A.,	Valores Comerciales Negociables	10	0.065	360 días	enero 13	Bridge Capital of Panama
5	UHR Development Inc.	Bonos Corporativos	12	0.07	3 años	febrero 14	Lafise Valores, S.A.
<b>TOTAL</b>			<b>302</b>				



## Bolsa de Valores de Panamá

### AVISO LEGAL

Este documento, así como los datos, contenidos en el mismo, han sido elaborados por la Bolsa de Valores de Panamá, S.A. (en adelante "BVP"), con la finalidad de proporcionar al público inversionista información general a la fecha de emisión del informe y están sujetas a cambio sin previo aviso. BVP no asume compromiso alguno de comunicar dichos cambios ni de actualizar el contenido del presente documento.

Ni el presente documento, ni su contenido, constituyen una oferta, invitación o solicitud de compra o suscripción de valores o de otros instrumentos o de realización o cancelación de inversiones, ni pueden servir de base para ningún contrato, compromiso o decisión de ningún tipo.

El inversor que tenga acceso al presente documento debe ser consciente de que los valores, instrumento o inversiones a que el mismo se refiere pueden no ser adecuados para sus objetivos específicos de inversión, su posición financiera o su perfil de riesgo ya que no han sido tomados en consideración para la elaboración del presente informe, por lo que debe adoptar sus propias decisiones de inversión teniendo en cuenta dichas circunstancias y procurándose el asesoramiento específico y especializado que pueda ser necesario. El contenido del presente documento se basa en informaciones disponibles al público, obtenidas de fuentes que se consideran fiables. BVP no asume responsabilidad alguna, que pudiera resultar del uso de este documento o de sus contenido.

**La Bolsa de Valores de Panamá es una "Entidad Regulada y Supervisada por la Superintendencia de Mercado de Valores" y tiene Licencia para operar como Organización Autorregulada.**

