

Departamento de Desarrollo



28 de Febrero de 2013

Edición No. 518

Gaceta Bursátil

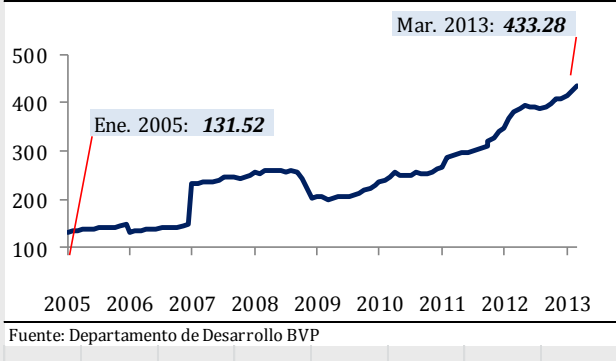
Publicación Quincenal de La Bolsa de Valores de Panamá, S.A.

<u>Índice</u>	<u>No.</u>
Gráficas y Glosas	2
Pago de Cupones Enero 2013	3
Indicadores del Mercado Accionario	9
Actividad de la Quincena y Mercado Accionario	10
Estadística de la Quincena	13
Pago de dividendos	14
Emisiones inscritas a la fecha	15
Emisiones en trámite de inscripción	15
Disclaimer	16

Índice BVP: 433.28- 15 de marzo de 2013

Índice al 31-dic-2012: 408.73
Cambio al 15-marzo-2013: **+24.55**
Cambio %: **+6.00**

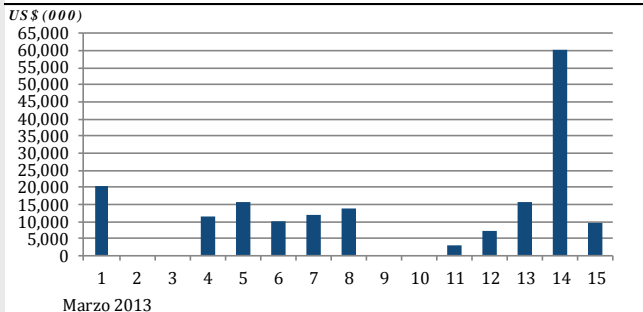
Índice BVPA - Enero 2005 - Marzo 2013



Volumen Quincenal: US\$ 178,744,615.01

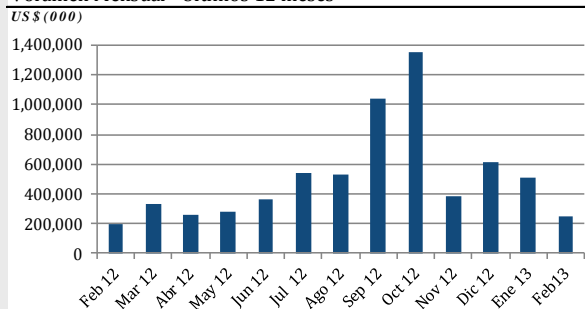
Cambio vs . quincena anterior: **US\$ 54,469,275.76**
Cambio %: **43.83%**
Acumulado 2013: **US\$ 941,530,049**
% de cambio a la fecha vs. año anterior: **4.16%**

Volumen diario del 1 al 15 de marzo 2013



Últimos 12 meses

Volumen Mensual - Últimos 12 meses



GLOSAS DEL MERCADO

Prival Bond Fund: Pago de Dividendos

El pago de dividendos en efectivo correspondiente al mes de Febrero de 2013 se declara a razón de \$0.0035 por acción a los tenedores de acciones registrados al 28 de febrero.

http://www.panabolsa.com/sys/upload/files/PDFs/informes/z_info_corporativa_6717_CARTA_DE_BPV_febrero_2013.pdf

Multiprosperity Fixed Income Fund: Pago de Dividendos

El pago de dividendos en efectivo correspondiente al mes de Febrero de 2013 se declara a razón de US\$0.0038 por acción a los tenedores de acciones registrados al 28 de febrero de 2013.

http://www.panabolsa.com/sys/upload/files/PDFs/informes/z_info_corporativa_6716_pago_de_dividendos.pdf

Grupo ASSA: Reaseguradora América

La entidad reguladora Cayman Islands Monetary Authority, ha otorgado la licencia a Reaseguradora América. Esta nueva reaseguradora del grupo tiene domicilio en Islas Cayman y sus condiciones generales para operar en el negocio de seguros y reaseguros bajo la Clase B se establecen en base a la Sección 4 de la Ley 32 de 2010.

http://www.panabolsa.com/sys/upload/files/PDFs/informes/z_info_corporativa_6837_Reaseguradora_America_SPC.pdf

MHC Holdings Ltd.: Pago de Dividendos

La junta directiva de MHC Holdings LTd. en su reunión del 11 de marzo autorizó el pago de un dividendo de \$0.16 por acción el 26 de marzo a los accionistas registrados al 18 de marzo del presente año. También la Junta Directiva acordó celebrar la Asamblea General Anual de Accionistas el miércoles 24 de abril de 2013 a las 11:00am en el Salón Bristol del Hotel Bristol.

http://www.panabolsa.com/sys/upload/files/PDFs/informes/z_info_corporativa_6838_junta_directiva_y_pago_de_dividendos.pdf

Pago de Cupones
Marzo 2013

No.	Código ISIN	Emisor	Tasa %	Fecha de Vencimiento	Fecha de Cupón	Descripción
1	PAL3003813C6	ALIADO FACTORING, S.A.	8.5	01-jun-17	1-mar	Bonos
2	PAL3520634J5	BANCO INTERNACIONAL DE COSTA RICA, S.A.	3.25	27-oct-13	1-mar	Valores comerciales negociables
3	PAL312378AC9	GLOBAL BANK CORPORATION	6.5	01-abr-25	1-mar	Acciones preferidas
4	PAL3048211G1	HSBC LEASING, S.A.	2.61	02-sep-16	2-mar	Bonos
5	PAL0090028I8	EMPRESAS TAGAROPULOS, S.A.	3.25	02-mar-13	2-mar	Valores comerciales negociables
6	PAL0090028M0	EMPRESAS TAGAROPULOS, S.A.	3.25	29-ago-13	2-mar	Valores comerciales negociables
7	PAL312373FT3	GLOBAL BANK CORPORATION	3.25	03-mar-13	3-mar	Valores comerciales negociables
8	PAL1800321A3	CABLE ONDA, S.A.	5.5	03-dic-15	3-mar	Bonos
9	PAL1800321B1	CABLE ONDA, S.A.	6.5	03-dic-20	3-mar	Bonos
10	PAL3520633Y6	BANCO INTERNACIONAL DE COSTA RICA, S.A.	3.25	03-may-13	4-mar	Valores comerciales negociables
11	PAL3520633Y6	BANCO INTERNACIONAL DE COSTA RICA, S.A.	3.25	03-may-13	4-mar	Valores comerciales negociables
12	PAL3151132B3	HELEFACTOR CORP.	Tasa de mercado	29-sep-13	4-mar	Valores comerciales negociables
13	PAL3520634R8	BANCO INTERNACIONAL DE COSTA RICA, S.A.	3.25	30-dic-13	5-mar	Valores comerciales negociables
14	PAL312373FV9	GLOBAL BANK CORPORATION	3.25	31-may-13	5-mar	Valores comerciales negociables
15	PAL1245038B4	EMPRESAS MELO, S.A.	3	04-jun-13	6-mar	Valores comerciales negociables
16	PAL3520634B2	BANCO INTERNACIONAL DE COSTA RICA, S.A.	3.25	02-sep-13	6-mar	Valores comerciales negociables
17	PAL312373FZ0	GLOBAL BANK CORPORATION	3.25	01-sep-13	6-mar	Valores comerciales negociables
18	PAL312371DD6	GLOBAL BANK CORPORATION	5.25	07-feb-18	7-mar	Bonos
19	PAL3392136A5	TOWERBANK INTERNATIONAL INC.	3.25	02-sep-13	7-mar	Valores comerciales negociables
20	PAL1800921A0	R.G. HOTELS, INC	7.25	02-ago-13	7-mar	Valores comerciales negociables
21	PAL2208339W5	SOCIEDAD URBANIZADORA DEL CARIBE , S.A.	3.125	05-jun-13	7-mar	Valores comerciales negociables
22	PAL157732EA1	HIPOTECARIA METROCREDIT, S.A.	Tasa libor trimestral + 3.00	08-oct-16	8-mar	Bonos hipotecarios
23	PAL300026AA2	DECIMO FIDEICOMISO DE BONOS DE PRESTAMOS HIPOTECARIOS	Tasa variable hipotecaria	08-sep-39	8-mar	Bonos hipotecarios
24	PAL300026AB0	DECIMO FIDEICOMISO DE BONOS DE PRESTAMOS HIPOTECARIOS	Tasa variable hipotecaria	08-sep-39	8-mar	Bonos hipotecarios
25	PAL3003921B9	OCTAVO FIDEICOMISO DE BONOS DE PRESTAMOS HIPOTECARIOS	Tasa variable hipotecaria	19-dic-36	8-mar	Bonos hipotecarios
26	PAL3003921A1	OCTAVO FIDEICOMISO DE BONOS DE PRESTAMOS HIPOTECARIOS	Tasa variable hipotecaria	19-dic-36	8-mar	Bonos hipotecarios
27	PAL3520634E6	BANCO INTERNACIONAL DE COSTA RICA, S.A.	3.25	05-oct-13	9-mar	Valores comerciales negociables
28	PAL3003812C8	ALIADO FACTORING, S.A.	8.5	09-sep-14	9-mar	Bonos
29	PAL157731BA9	HIPOTECARIA METROCREDIT, S.A.	Tasa libor trimestral + 4.00	09-sep-21	9-mar	Bonos hipotecarios
30	PAL312373FU1	GLOBAL BANK CORPORATION	3.25	04-abr-13	9-mar	Valores comerciales negociables
31	PAL312373FX5	GLOBAL BANK CORPORATION	3.25	04-jul-13	9-mar	Valores comerciales negociables
32	PAL312373IB5	GLOBAL BANK CORPORATION	3	05-dic-13	10-mar	Valores comerciales negociables
33	PAL3003812E4	ALIADO FACTORING, S.A.	8.5	10-jun-16	10-mar	Bonos
34	PAL3520621L8	BANCO INTERNACIONAL DE COSTA RICA, S.A.	4.5	10-mar-16	10-mar	Bonos
35	PAL310743FN2	BANCO DELTA, S.A. (BMF)	3.5	10-mar-13	10-mar	Valores comerciales negociables
36	PAL312378AB1	GLOBAL BANK CORPORATION	7	11-ene-25	11-mar	Acciones preferidas
37	PAL3520634M9	BANCO INTERNACIONAL DE COSTA RICA, S.A.	3.25	11-dic-13	11-mar	Valores comerciales negociables
38	PAL3520633Z3	BANCO INTERNACIONAL DE COSTA RICA, S.A.	3.25	10-may-13	11-mar	Valores comerciales negociables
39	PAL3520634S6	BANCO INTERNACIONAL DE COSTA RICA, S.A.	3.25	06-ene-14	12-mar	Valores comerciales negociables
40	PAL1321921A0	FRANQUICIAS PANAMEÑAS S.A	Tasa libor trimestral + 2.75	12-mar-17	12-mar	Bonos
41	PAL1321921B8	FRANQUICIAS PANAMEÑAS S.A	Tasa prime + 3.50	12-mar-20	12-mar	Bonos
42	PAL312378CB7	GLOBAL BANK CORPORATION	6.5	12-sep-50	12-mar	Acciones preferidas
43	PAL0756821E0	INMOBILIARIA DON ANTONIO, S.A.	3.75	12-sep-16	12-mar	Bonos hipotecarios
44	PAL0756821G5	INMOBILIARIA DON ANTONIO, S.A.	4.75	12-dic-18	12-mar	Bonos hipotecarios
45	PAL312373FY3	GLOBAL BANK CORPORATION	3.25	08-ago-13	13-mar	Valores comerciales negociables
46	PAL220833CA4	SOCIEDAD URBANIZADORA DEL CARIBE , S.A.	3.15	09-sep-13	13-mar	Valores comerciales negociables
47	PAL3186285A0	BANCO ALIADO, S.A.	7.25	01-sep-25	13-mar	Acciones preferidas
48	PAL3104131E7	BANCO BILBAO VIZCAYA ARGENTARIA (PANAMA), S.A.	4.75	14-mar-20	14-mar	Bonos
49	PAL3003711J7	ALIADO LEASING, S.A.	8.5	14-sep-17	14-mar	Bonos
50	PAL3003811H9	ALIADO FACTORING, S.A.	8.5	14-sep-17	14-mar	Bonos

Pago de Cupones Marzo 2013

No.	Código ISIN	Emisor	Tasa %	Fecha de Vencimiento	Fecha de Cupón	Descripción
51	PAL3186214D4	BANCO ALIADO, S.A.	5.75	14-mar-13	14-mar	Bonos
52	PAL3520621M6	BANCO INTERNACIONAL DE COSTA RICA, S.A.	4.5	14-mar-16	14-mar	Bonos
53	PAL1577328A9	HIPOTECARIA METROCREDIT, S.A.	Tasa libor trimestral + 3.00	14-dic-15	14-mar	Bonos hipotecarios
54	PAL6344457J8	MINISTERIO DE ECONOMIA Y FINANZAS	0	15-mar-13	15-mar	Letras del tesoro1
55	PAL3417837J0	BANCO LA HIPOTECARIA, S.A.	3	29-ago-13	15-mar	Valores comerciales negociables
56	PAL3417837K8	BANCO LA HIPOTECARIA, S.A.	3	05-sep-13	15-mar	Valores comerciales negociables
57	PAL3417837L6	BANCO LA HIPOTECARIA, S.A.	3	12-sep-13	15-mar	Valores comerciales negociables
58	PAL3417837O0	BANCO LA HIPOTECARIA, S.A.	3	08-dic-13	15-mar	Valores comerciales negociables
59	PAL3417837P7	BANCO LA HIPOTECARIA, S.A.	3	15-dic-13	15-mar	Valores comerciales negociables
60	PAL3417828M3	BANCO LA HIPOTECARIA, S.A.	4.75	15-may-16	15-mar	Notas corporativas
61	PAL3417828Z5	BANCO LA HIPOTECARIA, S.A.	4.75	17-jul-17	15-mar	Notas corporativas
62	PAL3417828T8	BANCO LA HIPOTECARIA, S.A.	4.75	15-dic-16	15-mar	Notas corporativas
63	PAL3417828K7	BANCO LA HIPOTECARIA, S.A.	5	15-mar-16	15-mar	Notas corporativas
64	PAL3417828L5	BANCO LA HIPOTECARIA, S.A.	5	15-abr-16	15-mar	Notas corporativas
65	PAL3417828Z5	BANCO LA HIPOTECARIA, S.A.	4.25	15-ago-16	15-mar	Notas corporativas
66	PAL3417828R2	BANCO LA HIPOTECARIA, S.A.	4.25	15-oct-15	15-mar	Notas corporativas
67	PAL3417828S0	BANCO LA HIPOTECARIA, S.A.	4.25	15-dic-15	15-mar	Notas corporativas
68	PAL3417828J9	BANCO LA HIPOTECARIA, S.A.	4.5	15-abr-15	15-mar	Notas corporativas
69	PAL3417828V4	BANCO LA HIPOTECARIA, S.A.	4.75	15-feb-17	15-mar	Notas corporativas
70	PAL3417828N1	BANCO LA HIPOTECARIA, S.A.	4.75	15-abr-16	15-mar	Notas corporativas
71	PAL3417828W2	BANCO LA HIPOTECARIA, S.A.	3.5	13-abr-14	15-mar	Notas corporativas
72	PAL3417828O9	BANCO LA HIPOTECARIA, S.A.	3.5	15-jul-14	15-mar	Notas corporativas
73	PAL3417828Q4	BANCO LA HIPOTECARIA, S.A.	3.75	15-oct-14	15-mar	Notas corporativas
74	PAL3417828X0	BANCO LA HIPOTECARIA, S.A.	4	08-abr-15	15-mar	Notas corporativas
75	PAL3417828P6	BANCO LA HIPOTECARIA, S.A.	4	15-sep-15	15-mar	Notas corporativas
76	PAL3417828U6	BANCO LA HIPOTECARIA, S.A.	4.125	15-sep-15	15-mar	Notas corporativas
77	PAL312371DC8	GLOBAL BANK CORPORATION	5.5	15-jun-15	15-mar	Bonos
78	PAL1321922A8	FRANQUICIAS PANAMEÑAS SA	4.25	29-nov-17	15-mar	Bonos
79	PAL3123731A7	GLOBAL BANK CORPORATION	3	10-nov-13	15-mar	Valores comerciales negociables
80	PAL3048211F3	HSBC LEASING, S.A.	2.74	15-jun-15	15-mar	Bonos
81	PAL2526482A4	LA HIPOTECARIA (HOLDING) INC.	6.75	20-oct-50	15-mar	Acciones preferidas
82	PAL2526482B2	LA HIPOTECARIA (HOLDING) INC.	6.75	15-dic-50	15-mar	Acciones preferidas
83	PAL2526482C0	LA HIPOTECARIA (HOLDING) INC.	6.75	03-feb-50	15-mar	Acciones preferidas
84	PAL2526482D8	LA HIPOTECARIA (HOLDING) INC.	6.75	22-may-50	15-mar	Acciones preferidas
85	PAL2526482E6	LA HIPOTECARIA (HOLDING) INC.	6.75	21-jun-50	15-mar	Acciones preferidas
86	PAL2526482F3	LA HIPOTECARIA (HOLDING) INC.	6.75	29-jun-50	15-mar	Acciones preferidas
87	PAL2526482G1	LA HIPOTECARIA (HOLDING) INC.	6.75	21-dic-50	15-mar	Acciones preferidas
88	PAL2526482H9	LA HIPOTECARIA (HOLDING) INC.	6.75	28-feb-50	15-mar	Acciones preferidas
89	PAL2526481A6	LA HIPOTECARIA (HOLDING) INC.	7	15-jun-50	15-mar	Acciones preferidas
90	PAL2208328C0	SOIEDAD URBANIZADORA DEL CARIBE , S.A.	5.5	15-sep-22	15-mar	Bonos
91	PAL1800922A8	R.G. HOTELS, INC	8.25	15-ago-17	15-mar	Bonos
92	PAL1800521B6	SMART SOLUTIONS MARKETING PANAMA,SA	5.5	23-jun-13	15-mar	Bonos
93	PAL1800521A8	SMART SOLUTIONS MARKETING PANAMA,SA	6	01-abr-13	15-mar	Bonos
94	PAL1800521C4	SMART SOLUTIONS MARKETING PANAMA,SA	6	15-abr-14	15-mar	Bonos
95	US698299AU88	REPÚBLICA DE PANAMÁ	7.25	15-mar-15	15-mar	Bonos deuda publica externa
96	PAL2327023A7	TROPICAL RESORTS INTERNATIONAL INC.	6.25	01-ago-15	15-mar	Bonos
97	PAL2327023B5	TROPICAL RESORTS INTERNATIONAL INC.	7.25	01-ago-15	15-mar	Bonos
98	PAL0600421A5	UHR Development, Inc.	7	22-feb-16	15-mar	Bonos
99	PAL1800821A2	UNIVERSIDAD LATINA DE PANAMA, SA	3.75	06-jul-14	15-mar	Bonos
100	PAL1800821B0	UNIVERSIDAD LATINA DE PANAMA, SA	4.75	05-jul-17	15-mar	Bonos



Pago de Cupones Marzo 2013

No.	Código ISIN	Emisor	Tasa %	Fecha de Vencimiento	Fecha de Cupón	Descripción
101	PAL0381611A6	TAGAROPULOS, S.A.	8	15-mar-17	15-mar	Bonos
102	PAL2208328A4	SOCIEDAD URBANIZADORA DEL CARIBE , S.A.	6	15-dic-20	15-mar	Bonos
103	PAL2208328B2	SOCIEDAD URBANIZADORA DEL CARIBE , S.A.	6	15-sep-22	15-mar	Bonos
104	PAL3291834A7	CORPORACION DE FINANZAS DE PAIS	4.625	13-abr-13	15-mar	Valores comerciales negociables
105	PAL3291831N6	CORPORACION DE FINANZAS DE PAIS	4.625	26-abr-13	15-mar	Valores comerciales negociables
106	PAL3291831O4	CORPORACION DE FINANZAS DE PAIS	4.625	10-may-13	15-mar	Valores comerciales negociables
107	PAL3291831P1	CORPORACION DE FINANZAS DE PAIS	4.625	30-may-13	15-mar	Valores comerciales negociables
108	PAL3291834B5	CORPORACION DE FINANZAS DE PAIS	4.75	15-ago-13	15-mar	Valores comerciales negociables
109	PAL3291812G0	CORPORACION DE FINANZAS DE PAIS	5	24-oct-13	15-mar	Bonos
110	PAL3291812C9	CORPORACION DE FINANZAS DE PAIS	5.75	14-jun-15	15-mar	Bonos
111	PAL3291812D7	CORPORACION DE FINANZAS DE PAIS	7	28-mar-15	15-mar	Bonos
112	PAL3291813A1	CORPORACION DE FINANZAS DE PAIS	8	27-ago-10	15-mar	Bonos
113	PAL3003813A0	ALIADO FACTORING, S.A.	8.5	15-mar-17	15-mar	Bonos
114	PAL3003712H9	ALIADO LEASING, S.A.	8.5	15-jun-17	15-mar	Bonos
115	PAL302168CA6	BANCO GENERAL, S.A.	Tasa de mercado	15-nov-50	15-mar	Acciones preferidas
116	PAL3021716A3	BANCO GENERAL, S.A.	6.5	01-dic-99	15-mar	Bonos
117	PAL3005111C3	BANCO PANAMA, S.A.	4	01-mar-15	15-mar	Bonos
118	PAL3005111A7	BANCO PANAMA, S.A.	4	13-dic-14	15-mar	Bonos
119	PAL3005111D1	BANCO PANAMA, S.A.	4.375	01-mar-16	15-mar	Bonos
120	PAL3005111B5	BANCO PANAMA, S.A.	4.375	13-dic-15	15-mar	Bonos
121	PAL312378CD3	GLOBAL BANK CORPORATION	7	15-dic-50	15-mar	Acciones preferidas
122	PAL310743FR3	BANCO DELTA, S.A. (BMF)	3.75	16-ene-14	15-mar	Valores comerciales negociables
123	PAL310743FS1	BANCO DELTA, S.A. (BMF)	3.75	23-feb-14	15-mar	Valores comerciales negociables
124	PAL310743F00	BANCO DELTA, S.A. (BMF)	3.75	05-may-13	15-mar	Valores comerciales negociables
125	PAL310743FP7	BANCO DELTA, S.A. (BMF)	3.75	29-sep-13	15-mar	Valores comerciales negociables
126	PAL310743FQ5	BANCO DELTA, S.A. (BMF)	3.75	09-nov-13	15-mar	Valores comerciales negociables
127	PAL310742BT0	BANCO DELTA, S.A. (BMF)	7.5	15-feb-15	15-mar	Bonos
128	PAL310742B01	BANCO DELTA, S.A. (BMF)	6.875	15-nov-13	15-mar	Bonos
129	PAL310742BP8	BANCO DELTA, S.A. (BMF)	7	15-feb-14	15-mar	Bonos
130	PAL310742BQ6	BANCO DELTA, S.A. (BMF)	7	15-may-14	15-mar	Bonos
131	PAL310741ED0	BANCO DELTA, S.A. (BMF)	7	15-dic-14	15-mar	Bonos
132	PAL310741EB4	BANCO DELTA, S.A. (BMF)	7.25	15-sep-15	15-mar	Bonos
133	PAL310741EE8	BANCO DELTA, S.A. (BMF)	7.25	15-dic-15	15-mar	Bonos
134	PAL310741EC2	BANCO DELTA, S.A. (BMF)	6.5	15-sep-13	15-mar	Bonos
135	PAL310741EJ7	BANCO DELTA, S.A. (BMF)	6.5	15-oct-16	15-mar	Bonos
136	PAL310741EQ2	BANCO DELTA, S.A. (BMF)	6.5	15-nov-19	15-mar	Bonos
137	PAL310741EK5	BANCO DELTA, S.A. (BMF)	6.5	15-nov-17	15-mar	Bonos
138	PAL310741EH1	BANCO DELTA, S.A. (BMF)	6.75	15-mar-16	15-mar	Bonos
139	PAL310741EI9	BANCO DELTA, S.A. (BMF)	6.75	15-sep-16	15-mar	Bonos
140	PAL310741EL3	BANCO DELTA, S.A. (BMF)	5	15-ene-15	15-mar	Bonos
141	PAL310741EG3	BANCO DELTA, S.A. (BMF)	5.75	15-mar-14	15-mar	Bonos
142	PAL310741EO7	BANCO DELTA, S.A. (BMF)	6	15-nov-17	15-mar	Bonos
143	PAL310741EP4	BANCO DELTA, S.A. (BMF)	6.25	15-nov-18	15-mar	Bonos
144	PAL310741EM1	BANCO DELTA, S.A. (BMF)	6.5	15-ene-19	15-mar	Bonos
145	PAL310741EN9	BANCO DELTA, S.A. (BMF)	6.5	15-abr-19	15-mar	Bonos
146	PAL0022123A7	COCHEZ Y COMPAÑIA, S.A.	8	15-jul-16	15-mar	Bonos
147	PAL3050511C8	COLFINANZAS, S.A.	7	15-mar-13	15-mar	Bonos
148	PAL0655222A1	DESARROLLO INMOBILIARIO DEL ESTE, S.A.	7	15-dic-20	15-mar	Bonos
149	PAL0000321A3	EL MACHETAZO CAPITAL INC	Tasa libor trimestral + 4.00	14-dic-22	15-mar	Bonos
150	PAL3001011A3	METRO LEASING, S.A.	6	16-ago-21	16-mar	Bonos

Pago de Cupones
Marzo 2013

No.	Código ISIN	Emisor	Tasa %	Fecha de Vencimiento	Fecha de Cupón	Descripción
151	PAL312373IC3	GLOBAL BANK CORPORATION	3	11-ene-14	16-mar	Valores comerciales negociables
152	PAL0756821C4	INMOBILIARIA DON ANTONIO, S.A.	3.75	16-mar-16	16-mar	Bonos hipotecarios
153	PAL3001011C9	METRO LEASING, S.A.	6	16-ene-22	17-mar	Bonos
154	PAL0848221A1	LOS CASTILLOS REAL ESTATE, INC.	Tasa libor trimestral + 2.25	17-nov-23	17-mar	Bonos
155	PAL0756812D1	INMOBILIARIA DON ANTONIO, S.A.	4.75	17-dic-19	17-mar	Bonos hipotecarios
156	PAL312371DB0	GLOBAL BANK CORPORATION	6	17-mar-14	17-mar	Bonos
157	PAL2208326A8	SOCIEDAD URBANIZADORA DEL CARIBE , S.A.	Tasa libor trimestral + 2.50	17-dic-19	17-mar	Bonos
158	PAL3520634F3	BANCO INTERNACIONAL DE COSTA RICA, S.A.	3.25	13-oct-13	17-mar	Valores comerciales negociables
159	PAL3520621N4	BANCO INTERNACIONAL DE COSTA RICA, S.A.	4.5	17-mar-16	17-mar	Bonos
160	PAL3520634N7	BANCO INTERNACIONAL DE COSTA RICA, S.A.	3.25	12-dic-13	17-mar	Valores comerciales negociables
161	PAL3107238E7	FINANZAS Y CREDITOS DEL HOGAR, S.A. (FINANCIERA LA GENEROSA)	7.5	13-feb-14	18-mar	Valores comerciales negociables
162	PAL157733FA6	HIPOTECARIA METROCREDIT, S.A.	6.5	13-feb-14	18-mar	Valores comerciales negociables
163	PAL157733DA1	HIPOTECARIA METROCREDIT, S.A.	6.5	14-jun-13	19-mar	Valores comerciales negociables
164	PAL220833CH9	SOCIEDAD URBANIZADORA DEL CARIBE , S.A.	3.25	13-dic-13	19-mar	Valores comerciales negociables
165	PAL3520634C0	BANCO INTERNACIONAL DE COSTA RICA, S.A.	3.25	15-sep-13	19-mar	Valores comerciales negociables
166	PAL3022934A1	BANCO PANAMEÑO DE LA VIVIENDA, S.A.	3	19-mar-13	19-mar	Valores comerciales negociables
167	PAL3022934B9	BANCO PANAMEÑO DE LA VIVIENDA, S.A.	3.25	17-jun-13	19-mar	Valores comerciales negociables
168	PAL3022934C7	BANCO PANAMEÑO DE LA VIVIENDA, S.A.	3.75	15-sep-13	19-mar	Valores comerciales negociables
169	PAL3186214B8	BANCO ALIADO, S.A.	Tasa libor trimestral + 2.25	20-mar-14	20-mar	Bonos
170	PAL3520634P2	BANCO INTERNACIONAL DE COSTA RICA, S.A.	2.5	19-abr-13	20-mar	Valores comerciales negociables
171	PAL3520634Q0	BANCO INTERNACIONAL DE COSTA RICA, S.A.	2.75	18-jun-13	20-mar	Valores comerciales negociables
172	PAL3520634O5	BANCO INTERNACIONAL DE COSTA RICA, S.A.	3.25	15-dic-13	20-mar	Valores comerciales negociables
173	PAL3005221A4	FIDEICOMISO DE CREDITO BGEN COSTA R	4	20-dic-14	20-mar	Cert de participacion fiduciaria
174	PAL3005221A4	FIDEICOMISO DE CREDITO BGEN COSTA R	4	20-dic-14	20-mar	Cert de participacion fiduciaria
175	PAL3005221A4	FIDEICOMISO DE CREDITO BGEN COSTA R	4	20-dic-14	20-mar	Cert de participacion fiduciaria
176	PAL3005221B2	FIDEICOMISO DE CREDITO BGEN COSTA R	4.25	20-dic-15	20-mar	Cert de participacion fiduciaria
177	PAL3005221B2	FIDEICOMISO DE CREDITO BGEN COSTA R	4.25	20-dic-15	20-mar	Cert de participacion fiduciaria
178	PAL3005221B2	FIDEICOMISO DE CREDITO BGEN COSTA R	4.25	20-dic-15	20-mar	Cert de participacion fiduciaria
179	PAL3048211C0	HSBC LEASING, S.A.	2.83	20-dic-14	20-mar	Bonos
180	PAL312373FW7	GLOBAL BANK CORPORATION	3.25	16-jun-13	21-mar	Valores comerciales negociables
181	PAL0848222B7	LOS CASTILLOS REAL ESTATE, INC.	Tasa libor trimestral + 3.00	21-dic-27	21-mar	Bonos
182	PAL220833CI7	SOCIEDAD URBANIZADORA DEL CARIBE , S.A.	3.25	16-dic-13	21-mar	Valores comerciales negociables
183	PAL3520634U2	BANCO INTERNACIONAL DE COSTA RICA, S.A.	3.25	14-feb-14	21-mar	Valores comerciales negociables
184	PAL3520634K3	BANCO INTERNACIONAL DE COSTA RICA, S.A.	3	18-ago-13	21-mar	Valores comerciales negociables
185	PAL3520634L1	BANCO INTERNACIONAL DE COSTA RICA, S.A.	2.5	21-mar-13	21-mar	Valores comerciales negociables
186	PAL3520621O2	BANCO INTERNACIONAL DE COSTA RICA, S.A.	4.5	21-mar-16	21-mar	Bonos
187	PAL3520634D8	BANCO INTERNACIONAL DE COSTA RICA, S.A.	3.25	17-sep-13	21-mar	Valores comerciales negociables
188	PAL3520634A4	BANCO INTERNACIONAL DE COSTA RICA, S.A.	3.25	20-jul-13	22-mar	Valores comerciales negociables
189	PAL3003711I9	ALIADO LEASING, S.A.	8.5	22-jun-17	22-mar	Bonos
190	PAL3003711G3	ALIADO LEASING, S.A.	8.5	22-dic-16	22-mar	Bonos
191	PAL3003811G1	ALIADO FACTORING, S.A.	8.5	22-jun-17	22-mar	Bonos
192	PAL0848222A9	LOS CASTILLOS REAL ESTATE, INC.	Tasa libor trimestral + 3.00	22-dic-26	22-mar	Bonos
193	PAL312371DE4	GLOBAL BANK CORPORATION	5.25	23-feb-18	23-mar	Bonos
194	PAL3520634G1	BANCO INTERNACIONAL DE COSTA RICA, S.A.	3.25	19-oct-13	23-mar	Valores comerciales negociables
195	PAL3109911E7	FIRST FACTORING, INC	7	21-mar-15	23-mar	Bonos
196	PAL3109911F4	FIRST FACTORING, INC	8	28-mar-17	23-mar	Bonos
197	PAL3107229A4	FINANZAS Y CREDITOS DEL HOGAR, S.A. (FINANCIERA LA GENEROSA)	Tasa libor trimestral + 3.00	24-sep-14	24-mar	Bonos
198	PAL1245038D0	EMPRESAS MELO, S.A.	2.75	20-sep-13	24-mar	Valores comerciales negociables
199	PAL1245035Y2	EMPRESAS MELO, S.A.	3	24-mar-13	24-mar	Valores comerciales negociables
200	PAL3109911B3	FIRST FACTORING, INC	8.5	23-mar-13	25-mar	Bonos

Pago de Cupones
Marzo 2013

No.	Código ISIN	Emisor	Tasa %	Fecha de Vencimiento	Fecha de Cupón	Descripción
201	PAL3109911C1	FIRST FACTORING, INC	9.5	23-mar-15	25-mar	Bonos
202	PAL3109932D5	FIRST FACTORING, INC	5.5	20-sep-13	25-mar	Valores comerciales negociables
203	PAL3904923C3	PETROLEOS DELTA, S.A.	Tasa libor trimestral + 3.00	25-jun-14	25-mar	Bonos
204	PAL3392185C8	TOWERBANK INTERNATIONAL INC.	6.5	26-dic-99	26-mar	Acciones preferidas
205	PAL3392184B3	TOWERBANK INTERNATIONAL INC.	7	26-jun-50	26-mar	Acciones preferidas
206	PAL220833CJ5	SOCIEDAD URBANIZADORA DEL CARIBE , S.A.	3.25	20-dic-13	26-mar	Valores comerciales negociables
207	PAL312378CC5	GLOBAL BANK CORPORATION	6.5	26-sep-50	26-mar	Acciones preferidas
208	PAL3003812A2	ALIADO FACTORING, S.A.	8.5	26-jun-13	26-mar	Bonos
209	PAL3003712E6	ALIADO LEASING, S.A.	8.5	26-jun-13	26-mar	Bonos
210	PAL3186214I3	BANCO ALIADO, S.A.	3.75	26-mar-14	26-mar	Bonos
211	PAL3186214J1	BANCO ALIADO, S.A.	4	26-mar-15	26-mar	Bonos
212	PAL3186214H5	BANCO ALIADO, S.A.	3.25	26-mar-13	26-mar	Bonos
213	PAL3003812B0	ALIADO FACTORING, S.A.	8.5	27-jun-13	27-mar	Bonos
214	PAL3520621S3	BANCO INTERNACIONAL DE COSTA RICA, S.A.	4.5	27-jun-16	27-mar	Bonos
215	PAL3520621X3	BANCO INTERNACIONAL DE COSTA RICA, S.A.	4.5	27-sep-17	27-mar	Bonos
216	PAL3061712A3	CREDICORP BANK, S.A.	6.5	27-dic-32	27-mar	Bonos
217	PAL220833BA6	SOCIEDAD URBANIZADORA DEL CARIBE , S.A.	3.25	27-mar-13	27-mar	Valores comerciales negociables
218	PAL3417837M4	BANCO LA HIPOTECARIA, S.A.	2.25	27-mar-13	27-mar	Valores comerciales negociables
219	PAL310723BA0	FINANZAS Y CREDITOS DEL HOGAR, S.A. (FINANCIERA LA GENEROSA)	7	23-dic-13	28-mar	Valores comerciales negociables
220	PAL312378CA9	GLOBAL BANK CORPORATION	6.5	28-ago-50	28-mar	Acciones preferidas
221	PAL3048211B2	HSBC LEASING, S.A.	2.91	28-sep-13	28-mar	Bonos
222	PAL3003811F3	ALIADO FACTORING, S.A.	8.5	28-dic-16	28-mar	Bonos
223	PAL3023382A2	BANCO UNIVERSAL , S.A.	Tasa de mercado	06-ene-50	28-mar	Acciones preferidas
224	PAL3022934D5	BANCO PANAMEÑO DE LA VIVIENDA, S.A.	3.5	23-ene-14	29-mar	Valores comerciales negociables
225	PAL3520634T4	BANCO INTERNACIONAL DE COSTA RICA, S.A.	3.25	23-ene-14	29-mar	Valores comerciales negociables
226	PAL3520634H9	BANCO INTERNACIONAL DE COSTA RICA, S.A.	3.25	25-oct-13	29-mar	Valores comerciales negociables
227	PAL3520634V0	BANCO INTERNACIONAL DE COSTA RICA, S.A.	3.25	22-feb-14	29-mar	Valores comerciales negociables
228	PAL2208339Q7	SOCIEDAD URBANIZADORA DEL CARIBE , S.A.	3.25	29-mar-13	29-mar	Valores comerciales negociables
229	PAL220833CB2	SOCIEDAD URBANIZADORA DEL CARIBE , S.A.	3.25	26-sep-13	30-mar	Valores comerciales negociables
230	US698299AD63	REPÚBLICA DE PANAMÁ	8.875	30-sep-27	30-mar	Bonos deuda publica externa
231	PAL312371EA0	GLOBAL BANK CORPORATION	5	31-dic-14	30-mar	Bonos
232	PAL310722AA4	FINANZAS Y CREDITOS DEL HOGAR, S.A. (FINANCIERA LA GENEROSA)	Tasa libor trimestral + 3.00	30-dic-14	30-mar	Bonos
233	PAL3109913A1	FIRST FACTORING, INC	14	30-sep-16	30-mar	Bonos
234	PAL312372GA3	GLOBAL BANK CORPORATION	6.75	30-ago-70	30-mar	Bonos
235	PAL312372GB1	GLOBAL BANK CORPORATION	6.75	30-ago-70	30-mar	Bonos
236	PAL312372GC9	GLOBAL BANK CORPORATION	6.75	30-ago-70	30-mar	Bonos
237	PAL312372GD7	GLOBAL BANK CORPORATION	6.75	30-ago-70	30-mar	Bonos
238	PAL3123786A3	GLOBAL BANK CORPORATION	7.5	30-dic-20	30-mar	Acciones preferidas
239	PAL0000221A5	GAMBSA GR DE ACCION.MAYOR BRITT SA	6.5	20-nov-17	30-mar	Bonos
240	PAL3600521A6	GENERADORA ALTO VALLE, S.A.	Tasa libor trimestral + 4.25	15-may-19	30-mar	Bonos
241	PAL3600521B4	GENERADORA ALTO VALLE, S.A.	7	15-may-19	30-mar	Bonos
242	PAL1875982D6	GRUPO BANDELTA HOLDING CORP.	8	15-may-25	30-mar	Acciones preferidas
243	PAL1875981C0	GRUPO BANDELTA HOLDING CORP.	9	15-may-25	30-mar	Acciones preferidas
244	PAL3600321B9	GENERADORA PEDREGALITO, S.A.	6.75	20-jun-22	30-mar	Bonos
245	PAL3520634I7	BANCO INTERNACIONAL DE COSTA RICA, S.A.	3.25	26-oct-13	30-mar	Valores comerciales negociables
246	PAL0022134C0	COCHEZ Y COMPAÑIA, S.A.	3.125	30-mar-13	30-mar	Valores comerciales negociables
247	PAL3022983A8	BANCO PANAMEÑO DE LA VIVIENDA, S.A.	7.5	29-jun-50	30-mar	Acciones preferidas
248	PAL3104111F6	BANCO BILBAO VIZCAYA ARGENTARIA (PANAMA), S.A.	4.5	30-mar-17	30-mar	Bonos
249	PAL0001411B9	ALMACENAJES, S.A.	Tasa prime + 3.50	30-dic-18	30-mar	Bonos
250	PAL1800721A4	ALMACENAJE SECO Y FRIO, S.A.	6.75	30-nov-18	31-mar	Bonos

Pago de Cupones
Marzo 2013

No.	Código ISIN	Emisor	Tasa %	Fecha de Vencimiento	Fecha de Cupón	Descripción
251	PAL1800721B2	ALMACENAJE SECO Y FRIO, S.A.	12.5	30-nov-23	31-mar	Bonos
252	PAL3001521C7	ALBROOK LEASING COMPANY, INC.	Tasa de mercado + 2.25	28-jun-19	31-mar	Bonos
253	PAL3001521A1	ALBROOK LEASING COMPANY, INC.	6.25	29-mar-19	31-mar	Bonos
254	PAL3001521B9	ALBROOK LEASING COMPANY, INC.	6.25	14-jun-19	31-mar	Bonos
255	PAL3186214E2	BANCO ALIADO, S.A.	3.75	31-mar-14	31-mar	Bonos
256	PAL3186214G7	BANCO ALIADO, S.A.	3.75	31-mar-14	31-mar	Bonos
257	PAL3186214F9	BANCO ALIADO, S.A.	4.25	31-mar-16	31-mar	Bonos
258	PAL0022115A3	COCHEZ Y COMPAÑIA, S.A.	5	06-sep-16	31-mar	Bonos
259	PAL0022115B1	COCHEZ Y COMPAÑIA, S.A.	5.5	06-sep-17	31-mar	Bonos
260	PAL0022115C9	COCHEZ Y COMPAÑIA, S.A.	6	06-sep-18	31-mar	Bonos
261	PAL3520634J5	BANCO INTERNACIONAL DE COSTA RICA, S.A.	3.25	27-oct-13	31-mar	Valores comerciales negociables
262	PAL1321933A5	FRANQUICIAS PANAMEÑAS SA	3	29-nov-13	31-mar	Valores comerciales negociables
263	PAL3050512C6	COLFINANZAS, S.A.	10	05-sep-22	31-mar	Bonos
264	PAL0022115D7	COCHEZ Y COMPAÑIA, S.A.	9	15-ago-10	31-mar	Bonos
265	PAL3050512B8	COLFINANZAS, S.A.	6	12-sep-16	31-mar	Bonos
266	PAL3050512A0	COLFINANZAS, S.A.	6.25	28-jul-17	31-mar	Bonos
267	PAL3001421C0	CAPITAL BANK, INC	3.75	02-oct-13	31-mar	Bonos
268	PAL3001421D8	CAPITAL BANK, INC	4	02-oct-14	31-mar	Bonos
269	PAL3001421A4	CAPITAL BANK, INC	4.5	20-dic-14	31-mar	Bonos
270	PAL3001421B2	CAPITAL BANK, INC	5	30-abr-15	31-mar	Bonos
271	PAL2508221A8	HOLDING MUNDIAL INTERNACIONAL, S.A.	8	05-may-19	31-mar	Bonos
272	PAL0736323C6	IDEAL LIVING, CORP	4	31-dic-13	31-mar	Valores comerciales negociables1
273	PAL0736323B8	IDEAL LIVING, CORP	Tasa libor trimestral + 3.50	31-dic-17	31-mar	Bonos
274	PAL0736323A0	IDEAL LIVING, CORP	5.75	31-dic-17	31-mar	Bonos
275	PAL3001211A9	MULTI FINANCIAMIENTOS, S.A.	6	01-nov-14	31-mar	Bonos
276	PAL3001211B7	MULTI FINANCIAMIENTOS, S.A.	6.5	01-nov-16	31-mar	Bonos
277	PAL220833CC0	SOCIEDAD URBANIZADORA DEL CARIBE , S.A.	3.25	27-sep-13	31-mar	Valores comerciales negociables
278	PAL2208325I3	SOCIEDAD URBANIZADORA DEL CARIBE , S.A.	6	27-oct-20	31-mar	Bonos
279	PAL2208325N3	SOCIEDAD URBANIZADORA DEL CARIBE , S.A.	5.75	13-dic-21	31-mar	Bonos
280	PAL2208325K9	SOCIEDAD URBANIZADORA DEL CARIBE , S.A.	6	13-abr-21	31-mar	Bonos
281	PAL2208325L7	SOCIEDAD URBANIZADORA DEL CARIBE , S.A.	6	14-abr-21	31-mar	Bonos
282	PAL2208325M5	SOCIEDAD URBANIZADORA DEL CARIBE , S.A.	6	27-abr-21	31-mar	Bonos
283	PAL2208325D4	SOCIEDAD URBANIZADORA DEL CARIBE , S.A.	Tasa libor trimestral + 2.50	19-jun-18	31-mar	Bonos
284	PAL2208325E2	SOCIEDAD URBANIZADORA DEL CARIBE , S.A.	Tasa libor trimestral + 2.50	14-jul-18	31-mar	Bonos
285	PAL2208325F9	SOCIEDAD URBANIZADORA DEL CARIBE , S.A.	Tasa libor trimestral + 2.50	04-ago-18	31-mar	Bonos
286	PAL0600521A2	UNICORP TOWER PLAZA, S.A.	6.5	28-jun-19	31-mar	Bonos
287	PAL5400281B2	UNIVERSAL POLICY INVESTMENT VEHICLE	6	31-dic-50	31-mar	Acciones preferentes acumulativas

**Indicadores del Mercado Accionario
15 de Marzo de 2013**

Ticker	Empresas	Precios al 28 feb 2013		Precios al 15-mar-13		Fecha de último precio 1/	Variación %	Comportamiento 52 semanas	Min. 52 semanas	Max. 52 semanas	Acciones negociadas	Volumen negociado (en US\$)	Capitalización de mercado	Peso en el Mercado	
		2013	2013	2013	Cambio										
AMIW	Amiworld, Inc.	5.70	5.70	5.70	▲	11-nov-10	0.00%		5.70	5.70	-	-	132,343,227 (*)	1.00%	
ASSA	Grupo Assa, S.A.	77.01	80.00	80.00	▲	12-mar-13	3.88%		64.05	80.00	575	45,850	795,880,880	6.02%	
BGFG	BG Financial Group	55.00	55.70	55.70	▲	14-feb-13	1.27%		52.25	56.50	3,687	204,953	4,813,765,667	36.38%	
EGIN	Empresa General de Inversiones, S.A.	85.27	88.70	88.70	▲	15-mar-13	4.02%		71.00	88.70	4,562	397,907	3,775,390,522	28.54%	
GBGR	GB Group	48.00	50.00	50.00	▲	22-feb-13	4.17%		35.00	50.00	3,896	191,860	778,754,550	5.89%	
GBHC	Grupo Bandelta Holding	11.12	12.10	12.10	▲	01-mar-13	8.81%		11.12	12.10	-	-	23,389,494	0.18%	
GMUN	Grupo Mundial Tenedora, S.A.	9.00	9.00	9.00	▲	24-ene-13	0.00%		7.50	9.99	20,191	181,719	173,809,521	1.31%	
GOLD	Golden Forest, S.A.	13.80	13.80	13.80	▲	02-ago-11	0.00%		13.80	13.80	-	-	6,411,480	0.05%	
INDH	Indesa Holdings	25.00	25.00	25.00	▲	27-sep-12	0.00%		25.00	30.00	-	-	15,909,325	0.12%	
LTXH	Latinex Holdings, Inc.	9.50	9.15	9.15	▼	04-mar-13	-3.68%		6.00	9.50	54,000	488,000	27,004,166	0.20%	
MELO	Grupo Melo, S.A.	60.75	60.70	60.70	▼	15-mar-13	-0.08%		47.75	66.00	2,545	163,463	143,471,795	1.08%	
MHCH	MHC Holding Ltd	38.75	39.00	39.00	▲	12-mar-13	0.65%		31.50	39.00	12,265	477,088	605,437,053	4.58%	
MBA	Corp. Micro-Financiera Nacional, S.A.	1.00	1.00	1.00	▲	24-jul-02	0.00%		1.00	1.00	-	-	14,510,789	0.11%	
ODIN	Odin Energy Corporation	1.10	1.10	1.10	▲	16-feb-11	0.00%		1.10	1.10	-	-	808,984,440 (*)	6.11%	
PPHO	Panama Power Holding, Inc.	16.50	16.00	16.00	▼	14-mar-13	-3.03%		16.00	18.75	4,300	69,640	231,602,848	1.75%	
REIS	QBE del Istmo Cia. de Reaseguros, Inc.	6.30	6.30	6.30	▲	15-dic-99	0.00%		6.30	6.30	-	-	15,937,702	0.12%	
REYH	Rey Holding Corp. (Split 2:1 10 de sept)	21.55	21.65	21.65	▲	11-mar-13	0.46%		18.95	21.65	-	-	687,500,730	5.20%	
TAGA	Empresas Tagaropulos, S.A.	1.35	1.35	1.35	▲	07-ago-12	0.00%		1.00	1.35	-	-	5,039,971	0.04%	
TRES	Tropical Resorts International, Inc.	10.00	10.00	10.00	▲	04-abr-12	0.00%		10.00	10.50	-	-	15,000,000	0.11%	
UNEM	Union Nacional de Empresas, S.A.	31.00	31.25	31.25	▲	11-mar-13	0.81%		22.50	31.25	5,500	171,000	160,250,656	1.21%	
Promedios y Total												111,521	2,391,479	13,230,394,816	100.00%

1/ Se refiere a la fecha en que fue fijado el último precio de la acción

(*) Para calcular la capitalización de mercado de Amiworld y Odin se utilizó las acciones en circulación a diciembre 2011.

Favor reportar cualquier error u omisión en esta página al Departamento de Desarrollo de la BVP.

Valores Renta Fija
Actividad del 1 al 15 de Marzo de 2013

Valores Negociables Comerciales

No.	ISIN	Emisión	Tasa	Vencimiento	Monto USD	Precio	Ult. Fecha
1	CRBSJ00C1623	Banco BAC, San José, S.A.,	3.50%	28-nov-13	50,046.85	100.09%	12-mar-13
2	CRBSJ00C1623	Banco BAC, San José, S.A.,	3.50%	28-nov-13	300,575.20	100.19%	14-mar-13
3	PAL3022934D5	Banco Panameño de la Vivienda	3.50%	23-ene-14	555,000.00	100.00%	14-mar-13
4	PAL3022934E3	Banco Panameño de la Vivienda	3.00%	15-sep-13	5,525,000.00	100.00%	14-mar-13
5	PAL3022934D5	Banco Panameño de la Vivienda	3.50%	23-ene-14	1,275,000.00	100.00%	14-mar-13
6	PAL3520634V0	Banco Internacional de Costa Rica	3.25%	22-feb-14	600,000.00	100.00%	12-mar-13
7	PAL3109932D5	First Factoring, Inc.	5.50%	20-sep-13	82,000.00	100.00%	07-mar-13
8	PAL310743FR3	Banco Delta, S.A.,(BMF)	3.75%	16-ene-14	15,000.00	100.00%	05-mar-13
9	PAL310743FT9	Banco Delta, S.A.,(BMF)	3.75%	05-mar-14	494,000.00	100.00%	06-mar-13
10	PAL312373ID1	Global Bank Corporation	3.00%	27-feb-14	200,000.00	100.00%	06-mar-13
11	PAL157733FA6	Hipotecaria Metrocredit, S.A.,	6.50%	13-feb-14	12,000.00	100.00%	05-mar-13
12	PAL3417837R3	Banco La Hipotecaria, S.A.,	3.25%	10-mar-14	1,690,000.00	100.00%	15-mar-13
13	PAL1800921B8	R.G.Hotels, Inc.	7.25%	02-mar-14	525,000.00	100.00%	12-mar-13
14	PAL3392136A5	Towerbank International Inc.	3.25%	02-sep-13	205,000.00	100.00%	07-mar-13
Sub-total					11,528,622.05		

Bonos

No.	ISIN	Emisión	Tasa	Vencimiento	Monto USD	Precio	Ult. Fecha
1	XS0273345982	AES Panamá, S.A.,	6.35%	21-dic-16	109,650.00	109.65%	06-mar-13
2	XS0273345982	AES Panamá, S.A.,	6.35%	21-dic-16	110,000.00	110.00%	14-mar-13
3	XS0273345982	AES Panamá, S.A.,	6.35%	21-dic-16	438,400.00	109.60%	14-mar-13
4	PAL3001521A1	Albrook Leasing Company Inc.	6.25%	29-mar-19	100,500.00	100.50%	04-mar-13
5	PAL3001521A1	Albrook Leasing Company Inc.	6.25%	29-mar-19	102,500.00	102.50%	04-mar-13
6	PAL3001521B9	Albrook Leasing Company Inc.	6.25%	14-jun-19	55,275.00	100.50%	13-mar-13
7	PAL0000421A1	Arrow Capital Corp	5.38%	15-ene-23	1,500,000.00	100.00%	13-mar-13
8	PAL3186214J1	Banco Aliado, S.A.,	4.00%	26-mar-15	21,000.00	100.00%	14-mar-13
9	PAL3021716A3	Banco General, S.A.,	6.50%	01-dic-99	130,937.00	103.10%	12-mar-13
10	PAL3005111D1	Banco Panamá, S.A.,	4.38%	01-mar-16	4,120,000.00	100.00%	13-mar-13
11	PAL3005111C3	Banco Panamá, S.A.,	4.00%	01-mar-16	7,000,000.00	100.00%	01-mar-13
12	CRBPC0B6707	Banco Popular y de Desarrollo	4.50%	13-jul-15	2,250,000.00	100.00%	15-mar-13
13	CRBPC0B6699	Banco Popular y de Desarrollo	4.00%	13-jul-14	55,000.00	100.00%	06-mar-13
14	CRBPC0B6855	Banco Popular y de Desarrollo	3.75%	08-mar-14	1,500,000.00	100.00%	14-mar-13
15	CRBPC0B6863	Banco Popular y de Desarrollo	4.25%	08-mar-15	2,000,000.00	100.00%	08-mar-15
16	PAL3001421C0	Capital Bank, Inc.	3.75%	02-oct-13	140,000.00	100.00%	07-mar-13
17	PAL3001421A4	Capital Bank, Inc.	4.50%	20-dic-14	70,350.00	100.50%	11-mar-13
18	PAL3061712A3	Credicorp Bank, S.A.,	6.50%	27-dic-32	242,400.00	101.00%	07-mar-13
19	USP3716XAA74	Fideicomiso ENA Norte	4.95%	25-abr-28	82,241.86	103.75%	06-mar-13
20	USP3716WAB74	Fideicomiso ENA Sur	5.25%	25-may-25	91,083.13	104.75%	15-mar-13
21	USP3716WAB74	Fideicomiso ENA Sur	5.25%	25-may-25	821,704.64	105.00%	15-mar-13
22	USP3716WAB74	Fideicomiso ENA Sur	5.25%	25-may-25	914,092.07	105.13%	15-mar-13
23	PAL310741E07	Banco Delta, S.A., (BMF)	6.00%	15-nov-17	125,000.00	100.00%	08-mar-13
24	PAL310741EP4	Banco Delta, S.A., (BMF)	6.25%	15-nov-18	310,000.00	100.00%	15-mar-13
25	PAL0000221A5	GAMBSA Grupo de Accionistas Mayoritarios de Britt, S.A.,	6.50%	20-nov-17	1,403,000.00	100.00%	15-mar-13
26	PAL312371HD7	Global Bank Corporation	4.75%	08-feb-18	150,000.00	100.00%	07-mar-13
27	PAL312372GC9	Global Bank Corporation	6.75%	30-ago-70	30,000.00	100.00%	08-mar-13
28	PAL312372GB1	Global Bank Corporation	6.75%	30-ago-70	3,000.00	100.00%	15-mar-13
29	PAL0600321A7	Hydro Caisán, S.A.,	7.00%	30-jun-23	9,786,956.64	100.00%	15-mar-13
30	PAL3001011C9	Metro Leasing, S.A.,	6.00%	16-ene-22	500,000.00	100.00%	08-mar-13
31	PAL3001211A9	Multi Financiamientos, S.A.,	6.00%	01-nov-14	75,000.00	100.00%	15-mar-13
32	PAL0600221A9	Real Estate Investment Thrust	6.50%	30-abr-18	20,150.00	100.75%	13-mar-13
33	PAL1800922A8	R.G. Hotels	8.25%	15-ago-17	102,000.00	100.00%	15-mar-13
34	PAL220832501	Sociedad Urbanizadora del Caribe	5.50%	14-mar-23	2,200,000.00	100.00%	11-mar-13
35	PAL0600521B0	Unicorp Tower Plaza	12.00%	29-jun-62	1,681,149.00	99.30%	05-mar-13
Sub-total					38,241,389.34		

Valores Renta Fija
Actividad del 1 al 15 de Marzo de 2013

Bonos Hipotecarios

No.	ISIN	Emisión	Tasa	Vencimiento	Monto USD	Precio	Ult. Fecha
1	PAL0756821L5	Inmobiliaria Don Antonio, S.A.,	4.75%	07-mar-20	4,800,000.00	100.00%	04-mar-13
Sub-total					4,800,000.00		

Valores del Estado

No.	ISIN	Emisión	Tasa	Vencimiento	Monto USD	Precio	Ult. Fecha
1	PAL6344457S9	Letras del Tesoro del Ministerio de Economía y Finanzas	-	13-dic-13	9,934,000.00	99.34%	14-mar-13
2	PAL6344457S9	Letras del Tesoro del Ministerio de Economía y Finanzas	-	13-dic-13	19,866,000.00	99.33%	14-mar-13
3	PAL6344457S9	Letras del Tesoro del Ministerio de Economía y Finanzas	-	13-dic-13	14,895,000.00	99.30%	14-mar-13
4	PAL6344457S9	Letras del Tesoro del Ministerio de Economía y Finanzas	-	13-dic-13	1,986,400.00	99.32%	14-mar-13
5	PAL6344457N0	Letras del Tesoro del Ministerio de Economía y Finanzas	-	13-dic-13	994,900.00	99.49%	11-oct-13
6	PAL634445NA4	Bonos del Tesoro de la República de Panamá	5.63%	25-jul-22	3,406,500.00	113.55%	01-mar-13
7	PAL634445NA4	Bonos del Tesoro de la República de Panamá	5.63%	25-jul-22	1,136,500.00	113.65%	05-mar-13
8	PAL634445NA4	Bonos del Tesoro de la República de Panamá	5.63%	25-jul-22	12,496,000.00	113.60%	07-mar-13
9	PAL634445NA4	Bonos del Tesoro de la República de Panamá	5.63%	25-jul-22	454,000.00	113.50%	08-mar-13
10	PAL634445NA4	Bonos del Tesoro de la República de Panamá	5.63%	25-jul-22	5,685,000.00	113.70%	08-mar-13
11	PAL634445NA4	Bonos del Tesoro de la República de Panamá	5.63%	25-jul-22	3,408,000.00	113.60%	13-mar-13
12	PAL634445MA6	Notas del Tesoro de la República de Panamá	5.00%	15-jun-18	1,096,000.00	109.60%	12-mar-13
13	PAL634445MA6	Notas del Tesoro de la República de Panamá	5.00%	15-jun-18	7,675,500.00	109.65%	07-mar-13
14	PAL634445MA6	Notas del Tesoro de la República de Panamá	5.00%	15-jun-18	2,193,400.00	109.67%	12-mar-13
15	PAL634445MA6	Notas del Tesoro de la República de Panamá	5.00%	15-jun-18	2,193,800.00	109.69%	13-mar-13
16	PAL634445MA6	Notas del Tesoro de la República de Panamá	5.00%	15-jun-18	12,944,600.00	109.70%	15-mar-13
Sub-total					100,365,600.00		

Total

154,935,611.39



Mercado Accionario del 1 al 15 de Marzo de 2013

Acciones Comunes

No.	Empresa	Ticker	Alto	Bajo	Último	Vol. Último	Vol. Tot.	Monto USD	Ult. Fecha
1	Grupo ASSA, S.A.,	ASSA	80.00	78.00	80.00	300	575	45850.00	13-mar-13
2	BG Finacial Group Inc.	BGFG	55.70	55.00	55.70	2,900	3,687	204952.50	15-mar-13
3	Empresa General de Inversiones	EGIN	90.00	85.30	88.70	2,650	4,562	397907.69	15-mar-13
4	GB Group Corporation	GBGR	50.00	48.00	50.00	400	3,896	191860.00	14-mar-13
5	Grupo Melo, S.A.,	MELO	66.00	61.50	66.00	200	2,545	163462.75	15-mar-13
6	Latinex Holdings, Inc.	LTXH	9.50	9.00	9.00	54,000	54,000	488000.00	04-mar-13
7	MHC Holding LTd.	MHCH	39.00	38.75	39.00	1,280	12,265	477088.75	14-mar-13
8	Panama Power Holdings Inc.	PPHO	16.30	16.30	16.30	1,500	4,300	69640.00	14-mar-13
9	Union Nacional de Empresas	UNEM	31.25	31.00	31.25	2,000	5,500	171000.00	11-mar-13
10	Grupo Mundial Tenedora	GMUN	9.00	9.00	9.00	2,524	20,191	181719.00	14-mar-13
Sub-total							111,521	2,391,480.69	

Acciones Preferidas

No.	Empresa	Tasa	Alto	Bajo	Último	Vol. Último	Vol. Tot.	Monto USD	Ult. Fecha
1	HSBC Bank (Panamá)	7.00%	100.50	100.50	1000.00	1,000	1,000	100,500.00	05-mar-13
2	Grupo Mundial Tenedora, S.A.,	7.25%	1.00	1.00	1.00	3,308	73,308	73,308.00	08-mar-13
3	Grupo Mundial Tenedora, S.A.,	7.00%	1.00	1.00	1.00	12,396	12,396	12,396.00	14-mar-13
4	La Hipotecaria Holding Inc.	6.75%	100.00	100.00	100.00	1,000	4,980	498,000.00	14-mar-13
5	Multibank Inc.	7.00%	100.00	100.00	100.00	750	1,750	175,000.00	14-mar-13
Sub-total							93,434	859,204.00	

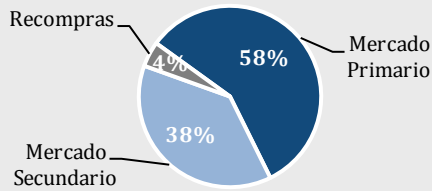
Acciones de Fondo

No.	Empresa	Ticker	Alto	Bajo	Último	Vol. Último	Vol. Tot.	Monto USD	Ult. Fecha
1	Fondo General de Inversiones	FGIN	1.04	1.04	1.04	2,684,942	5,922,539	6,154,519.44	15-mar-13
2	Multi Prosperity Fixed Income Fund	MPROSPERIT	1.00	1.00	1.00	418,208	617,665	620,116.34	12-mar-13
3	MMG Fixed Income Fund	MMGFIF	11.35	11.35	11.35	79,996	79,996	907,954.60	01-mar-13
4	Prival Bond Fund	PBFA	0.90	0.90	0.90	552,691	4,162,800	3,754,239.00	15-mar-13
5	Prival Multi Strategy Income & Growth Fund	PMSF	1.38	1.38	1.38	115,686	115,686	160,000.00	12-mar-13
6	Premier Latin American Bond Fund	PRLABF	0.77	0.77	0.77	12,926	565,723	436,771.47	14-mar-13
7	Premier Short Term Bond Fund	PRSTBF	0.93	0.93	0.93	5,567	5,567	5,159.59	01-mar-13
8	Tagua Fund Inc.	TAGUAFUND	1462.21	1462.21	1462.21	336	336	491,302.56	05-mar-13
Sub-total							11,470,312	12,530,063.00	

Total Mercado Accionario

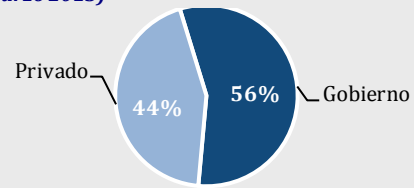
Total							11,675,267	15,780,747.69	
--------------	--	--	--	--	--	--	-------------------	----------------------	--

Volumen Negociado por Mercado (1-15 marzo 2013)



Mercado	Monto (USD)
Mercado Primario	103,140,483
Mercado Secundario	67,575,876
Recompras	8,028,256
Total	178,744,615

Volumen Negociado por Sector (1-15 marzo 2013)

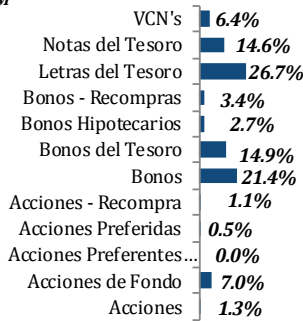


Volumen Negociado por Sector	Monto (USD)
Gobierno	100,365,600
Privado	78,379,015
Total	178,744,615

Volumen Negociado por Instrumento (1-15 marzo 2013)

Composición por instrumento (1-15 marzo. 2013)

USD MM



Fuente: Departamento de Desarrollo BVP

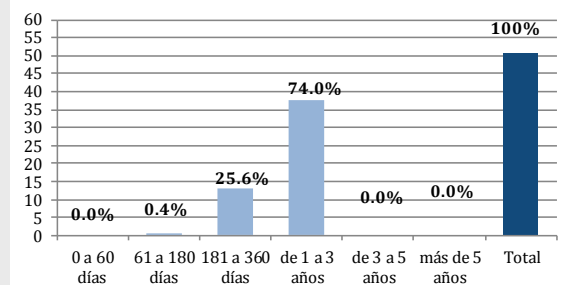
Instrumento	Monto (USD)
Acciones	2,391,480.69
Acciones de Fondo	12,530,063.33
Acciones Preferidas	859,204.00
Acciones - Recompria	2,025,998.64
Bonos - Recompria	6,002,256.96
Bonos	38,241,389.34
Bonos del Tesoro	26,586,000.00
Bonos Hipotecarios	4,800,000.00
Notas del Tesoro	26,103,300.00
Letras del Tesoro	47,676,300.00
VCN's	11,528,622.05
Total	178,744,615.01

Vencimiento de Deuda Corporativa (1-15 marzo 2013)

Por vencimiento	Monto (USD)
0 a 60 días	0
61 a 180 días	205,000
181 a 360 días	12,963,622
de 1 a 3 años	37,460,593
de 3 a 5 años	0
más de 5 años	0
Total	50,629,215

Composición por vencimiento (1-15 Marzo 2013)

USD MM



Fuente: Departamento de Desarrollo BVP

Subasta de Papeles del Tesoro (1-15 marzo 2013)

Instrumento de Tesoro	Monto adjudicado	Precio promedio	Tasa de rendimiento
Letras	47,000,000	99.32%	0.943%

<http://www.subastavalores.com.pa>

Rendimiento de las Recompras, según vencimiento (1-15 marzo 2013)

Vencimiento	Rendimiento
180	5.00%
14	1.93%

Pago de Dividendos 2013

No.	Empresa	Tipo de Dividendo	Fecha de pago	Accionistas registrados al	Dividendo
1	G.B. Group Corporation	Ordinario	4 de enero de 2013	21 de diciembre 2012	0.11
2	Grupo Melo	Ordinario	Primeros cinco dias de enero	31 de diciembre 2012	0.17
3	Grupo Melo	Ordinario	Primeros cinco dias de febrero	31 de enero de 2013	0.17
4	Grupo Melo	Ordinario	Primeros cinco dias de marzo	28 de febrero 2013	0.17
5	Grupo ASSA, S.A.	Ordinario	4 de marzo de 2013	18 de febrero 2013	0.40
6	Union Nacional de Empresas	Ordinario	1 de marzo de 2013	15 de febrero 2013	0.20
7	Indesa Holdings	Ordinario	28 de febrero 2013	21 de febrero 2013	0.75
8	Empresa General de Inversiones	Ordinario	15 de marzo	28 de febrero 2013	0.38
9	Empresa General de Inversiones	Ordinario	14 de junio	31 de mayo 2013	0.38
10	Empresa General de Inversiones	Ordinario	13 de septiembre	30 de agosto 2013	0.38
11	Empresa General de Inversiones	Ordinario	13 de diciembre	29 de noviembre 2013	0.38
12	Rey Holdings Corporation	Ordinario	28 de marzo	19 de marzo 2013	0.10
13	MHCH	Ordinario	26 de marzo	18 de marzo 2013	0.16

Emisiones en trámite de inscripción al 15 de Marzo de 2013

#	Emisor	Título	Plazo	Tasa	Monto (US\$ MM)	Puesto
1	BAC International Bank Inc.*	Valores Comerciales Negociables	360 días	pd	100	Bac Valores (Panamá), Inc.
2	BAC International Bank Inc.*	Bonos Corporativos	2 a 10 años	pd	100	Bac Valores (Panamá), Inc.
3	Finandina Corp*	Bonos Corporativos	5 años	0.0725	10	pd
4	Productos Toledano, S.A.,	Bonos Corporativos	<u>Serie A:</u> 15 años <u>Serie B:</u> 10 años <u>Otras Series:</u> pd	<u>Serie A:</u> 8% <u>Serie B:</u> Libor 3M +3.75%.Min 5.5% <u>Otras Series:</u> pd	45	B.G. Investment Co. Inc. y BG Valores, S.A.
5	Empresas Melo, S.A.,	Valores Comerciales Negociables	365 días	pd	30	MMG Bank Corporation, Prival Securities y BG Valores.
6	Aliado Leasing, S.A.,	Bonos Corporativos	3, 4, 5 y 7 años.	pd	30	Geneva Asset Management
7	Financia Credit, S.A.,	Valores Comerciales Negociables	360 días	Primera Serie: 7%	5	Bridge Capital of Panama
8	Empresa Nacional de Energía, S.A., (EMNADESA)	Bonos Corporativos	10 años	pd	50	Global Valores, S.A.
9	Décimo Primer Fideicomiso de Bonos de Préstamos Hipotecarios	Bonos de Préstamos Hipotecarios	25 oct. 2041	pd	45	BG Valores, S.A.
Total					415	

* Completó los tramites de inscripción en SMV

Emisiones inscritas al 15 de Marzo de 2013

#	Emisor	Valor	(En MM de \$)	Interés	Plazo	Inscrip.	Puestos
1	Elektra Noreste, S.A.	Bonos Corporativos	80	pd	15 años	enero 13	BG Valores y BG Investment
2	Arrow Capital Corp.	Bonos Corporativos	150	Serie A: 5.75% Otras Series: pd	Serie A: 10 años Otras Series: pd	enero 13	Global Valores, S.A.
3	Fideicomiso de Créditos Banco General Costa Rica	Certificados de Participación Fiduciarios	50	Serie A: 4% Serie B: 4.25%	360 hasta 1800 días	enero 13	BG Valores y BG Investment
4	Hipotecaria Metrocredit, S.A.,	Valores Comerciales Negociables	10	0.065	360 días	enero 13	Bridge Capital of Panama
5	UHR Development Inc.	Bonos Corporativos	12	0.07	3 años	febrero 13	Lafise Valores, S.A.
5	BCT Bank International, S.A	Valores Comerciales Negociables	50	pd	360 días	febrero 13	MMG Bank Corporation
TOTAL			352				



Bolsa de Valores de Panamá

AVISO LEGAL

Este documento, así como los datos, contenidos en el mismo, han sido elaborados por la Bolsa de Valores de Panamá, S.A. (en adelante "BVP"), con la finalidad de proporcionar al público inversionista información general a la fecha de emisión del informe y están sujetas a cambio sin previo aviso. BVP no asume compromiso alguno de comunicar dichos cambios ni de actualizar el contenido del presente documento.

Ni el presente documento, ni su contenido, constituyen una oferta, invitación o solicitud de compra o suscripción de valores o de otros instrumentos o de realización o cancelación de inversiones, ni pueden servir de base para ningún contrato, compromiso o decisión de ningún tipo.

El inversor que tenga acceso al presente documento debe ser consciente de que los valores, instrumento o inversiones a que el mismo se refiere pueden no ser adecuados para sus objetivos específicos de inversión, su posición financiera o su perfil de riesgo ya que no han sido tomados en consideración para la elaboración del presente informe, por lo que debe adoptar sus propias decisiones de inversión teniendo en cuenta dichas circunstancias y procurándose el asesoramiento específico y especializado que pueda ser necesario. El contenido del presente documento se basa en informaciones disponibles al público, obtenidas de fuentes que se consideran fiables. BVP no asume responsabilidad alguna, que pudiera resultar del uso de este documento o de sus contenido.

La Bolsa de Valores de Panamá es una "Entidad Regulada y Supervisada por la Superintendencia de Mercado de Valores" y tiene Licencia para operar como Organización Autorregulada.

