

## Departamento de Desarrollo



31 de marzo de 2013

Edición No. 519

# Gaceta Bursátil

Publicación Quincenal de La Bolsa de Valores de Panamá, S.A.

<u>Índice</u>	<u>No.</u>
Gráficas y Glosas	2
Pago de Cupones Enero 2013	3
Indicadores del Mercado Accionario	9
Actividad de la Quincena y Mercado Accionario	10
Estadística de la Quincena	13
Pago de dividendos	14
Emisiones inscritas a la fecha	15
Emisiones en trámite de inscripción	15
Disclaimer	16

## Índice BVP: 442.96- 31 de marzo de 2013

Índice al 31-dic-2012: 408.73  
Cambio al 31-marzo-2013: **+34.23**  
Cambio %: **+8.37**

Índice BVPA - Enero 2005 - Marzo 2013

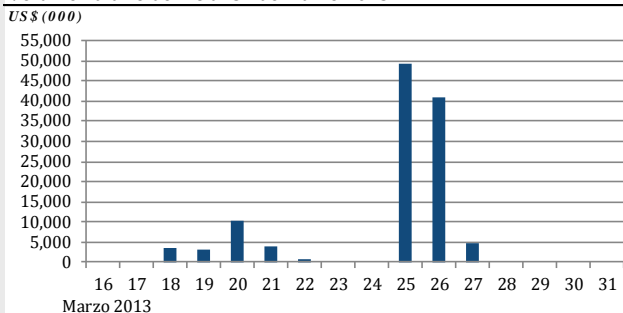


Fuente: Departamento de Desarrollo BVP

## Volumen Quincenal: US\$ 116,914,221.47

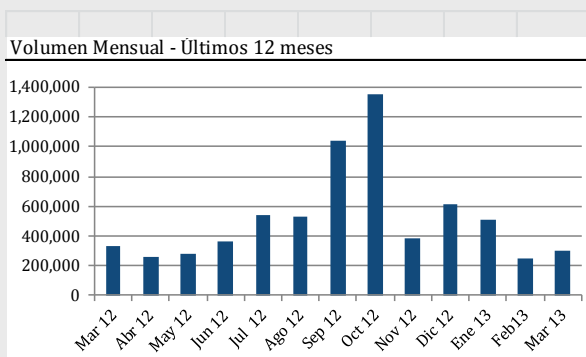
Cambio vs . quincena anterior: **US\$ -61,830,339.54**  
Cambio %: **-34.59%**  
Acumulado 2013: **US\$ 1,058,444,270**  
% de cambio a la fecha vs. año anterior: **-13.77%**

Volumen diario del 16 al 31 de marzo 2013



Fuente: Departamento de Desarrollo BVP

## Últimos 12 meses



## GLOSAS DEL MERCADO

### Arrow Capital Corp.: Incendio en las fincas de Mazalbrook Properties

El día 13 de marzo se suscitó un incendio en las Fincas No.77560, 77561,77562 de propiedad de la sociedad MAZALBROOK PROPERTIES, S.A., sociedad garante de la oferta pública de los Bonos Corporativos de la Serie A efectuada por el emisor el día 15 de enero de 2013.  
[http://www.panabolsa.com/sys/upload/files/PDFs/informes/z\\_info\\_corporativa\\_6842\\_Incendio\\_en\\_las\\_fincas\\_de\\_Mazalbrook\\_Properties.pdf](http://www.panabolsa.com/sys/upload/files/PDFs/informes/z_info_corporativa_6842_Incendio_en_las_fincas_de_Mazalbrook_Properties.pdf)

### Global Bank Corporation: Comunicado a los Tenedores de Bonos

Global Bank Corporation acordó en reunión de Junta Directiva del 21 de febrero de 2013 modificar los términos y condiciones de los Bonos Corporativos de manera que los términos y condiciones correspondientes a la redención anticipada sean modificados para que en series de Bonos Corporativos a emitirse en el futuro y que contemplen una primera fecha de redención se elimine el periodo mínimo de espera de 2 años para poder hacer una redención anticipada.  
[http://www.panabolsa.com/sys/upload/files/PDFs/informes/z\\_info\\_corporativa\\_6846\\_comunicado\\_a\\_tenedores\\_de\\_bonos.pdf](http://www.panabolsa.com/sys/upload/files/PDFs/informes/z_info_corporativa_6846_comunicado_a_tenedores_de_bonos.pdf)

### Banco Delta: Redención anticipada de Bonos Corporativos

Banco Delta realizará la redención anticipada de bonos de las series O,P,Q y T de conformidad con lo dispuesto en la Sección III del Prospecto Informativo.  
[http://www.panabolsa.com/sys/upload/files/PDFs/informes/z\\_info\\_corporativa\\_6859\\_REDEDENCIÓN\\_ANTICIPADA.pdf](http://www.panabolsa.com/sys/upload/files/PDFs/informes/z_info_corporativa_6859_REDEDENCIÓN_ANTICIPADA.pdf)

### MMG Fixed Income Fund: Pago de Dividendos

El pago de dividendo en efectivo correspondiente al mes de marzo se declara a razón de \$0.0475 por acción a los tenedores de acciones comunes clase B de dicha sociedad registrados al 28 de marzo de 2013, pagadero el día 8 de abril de 2013.  
[http://www.panabolsa.com/sys/upload/files/PDFs/informes/z\\_info\\_corporativa\\_6860\\_pago\\_de\\_dividendos\\_mmgfixedincomefund.pdf](http://www.panabolsa.com/sys/upload/files/PDFs/informes/z_info_corporativa_6860_pago_de_dividendos_mmgfixedincomefund.pdf)

Pago de Cupones  
Abril 2013

No.	Código ISIN	Emisor	Tasa %	Fecha de Vencimiento	Fecha de Cupón	Descripción
1	PAL3174022A1	SEGUNDO FIDEICOMISO DE BONOS DE PRESTAMOS HIPOTECARIOS	Superintendencia de bancos, indexada	27-mar-31	1-abr	Bonos hipotecarios
2	PAL3180364A9	TERCER FIDEICOMISO DE BONOS DE PRESTAMOS HIPOTECARIOS	Tasa variable hipotecaria	18-dic-31	1-abr	Bonos hipotecarios
3	PAL3206265A8	CUARTO FIDEICOMISO DE BONOS DE PRESTAMOS HIPOTECARIOS	Tasa variable hipotecaria	02-oct-32	1-abr	Bonos hipotecarios
4	PAL3417966A6	QUINTO FIDEICOMISO DE BONOS DE PRESTAMOS HIPOTECARIOS	Tasa variable hipotecaria	26-mar-33	1-abr	Bonos hipotecarios
5	PAL3421867A0	SEXTO FIDEICOMISO DE BONOS DE PRESTAMOS HIPOTECARIOS	Tasa variable hipotecaria	20-feb-34	1-abr	Bonos hipotecarios
6	PAL3003128A3	SEPTIMO FIDEICOMISO DE BONOS DE PRESTAMOS HIPOTECARIOS	Tasa variable hipotecaria	01-jul-21	1-abr	Bonos hipotecarios
7	PAL3600321A1	GENERADORA PEDREGALITO, S.A.	Tasa libor a un mes + 4.25	30-jun-18	1-abr	Bonos
8	PAL312378AC9	GLOBAL BANK CORPORATION	6.5	01-abr-25	1-abr	Acciones preferidas
9	US698299AK07	REPÚBLICA DE PANAMÁ	9.375	01-abr-29	1-abr	Bonos deuda publica externa
10	PAL2208325G7	SOCIEDAD URBANIZADORA DEL CARIBE ,S.A.	6.5	12-ago-20	1-abr	Bonos
11	PAL2208325H5	SOCIEDAD URBANIZADORA DEL CARIBE ,S.A.	6.5	16-ago-20	1-abr	Bonos
12	PAL1800521A8	SMART SOLUTIONS MARKETING PANAMA,SA	6	01-abr-13	1-abr	Bonos
13	PAL220833CD8	SOCIEDAD URBANIZADORA DEL CARIBE ,S.A.	3.25	27-sep-13	2-abr	Valores comerciales negociables
14	PAL1245026J2	EMPRESAS MELO, S.A.	5.5	02-jul-19	2-abr	Bonos
15	PAL1245026K0	EMPRESAS MELO, S.A.	6.25	02-jul-22	2-abr	Bonos
16	PAL3520633Y6	BANCO INTERNACIONAL DE COSTA RICA, S.A.	3.25	03-may-13	3-abr	Valores comerciales negociables
17	PAL3520633Y6	BANCO INTERNACIONAL DE COSTA RICA, S.A.	3.25	03-may-13	3-abr	Valores comerciales negociables
18	PAL2208339R5	SOCIEDAD URBANIZADORA DEL CARIBE ,S.A.	3.25	03-abr-13	3-abr	Valores comerciales negociables
19	PAL220833BB4	SOCIEDAD URBANIZADORA DEL CARIBE ,S.A.	3.25	04-abr-13	4-abr	Valores comerciales negociables
20	PAL3151132B3	HELEFACTOR CORP.	Tasa de mercado	29-sep-13	4-abr	Valores comerciales negociables
21	PAL3520634R8	BANCO INTERNACIONAL DE COSTA RICA, S.A.	3.25	30-dic-13	4-abr	Valores comerciales negociables
22	PAL312373ID1	GLOBAL BANK CORPORATION	3	27-feb-14	4-abr	Valores comerciales negociables
23	PAL312373FU1	GLOBAL BANK CORPORATION	3.25	04-abr-13	4-abr	Valores comerciales negociables
24	PAL312373FV9	GLOBAL BANK CORPORATION	3.25	31-may-13	5-abr	Valores comerciales negociables
25	PAL3520634B2	BANCO INTERNACIONAL DE COSTA RICA, S.A.	3.25	02-sep-13	5-abr	Valores comerciales negociables
26	PAL3048211J5	HSBC LEASING, S.A.	2.4	05-jul-16	5-abr	Bonos
27	PAL2208339X3	SOCIEDAD URBANIZADORA DEL CARIBE ,S.A.	3.125	04-jul-13	5-abr	Valores comerciales negociables
28	PAL2208339S3	SOCIEDAD URBANIZADORA DEL CARIBE ,S.A.	3.25	05-abr-13	5-abr	Valores comerciales negociables
29	PAL3520789C2	MULTIBANK INC.	7.5	30-oct-50	5-abr	Acciones preferidas
30	PAL3520789B4	MULTIBANK INC.	7	22-ago-50	5-abr	Acciones preferidas
31	PAL1200921A6	PRODUCTOS ALIMENTICIOS PASCUAL, S.A.	Tasa libor trimestral + 3.75	06-ene-22	6-abr	Bonos
32	PAL3104131C1	BANCO BILBAO VIZCAYA ARGENTARIA (PANAMA), S.A.	5.25	06-oct-21	6-abr	Bonos
33	PAL1570125A6	SOCIEDAD DE ALIMENTOS DE PRIMERA, S.A. (Bonlac)	Tasa libor trimestral + 3.75	06-ene-22	6-abr	Bonos
34	PAL312373FZ0	GLOBAL BANK CORPORATION	3.25	01-sep-13	6-abr	Valores comerciales negociables
35	PAL1800921B8	R.G. HOTELS, INC	7.25	02-mar-14	7-abr	Valores comerciales negociables
36	PAL1800921A0	R.G. HOTELS, INC	7.25	02-ago-13	7-abr	Valores comerciales negociables
37	PAL220833CE6	SOCIEDAD URBANIZADORA DEL CARIBE ,S.A.	3.25	04-oct-13	7-abr	Valores comerciales negociables
38	PAL312371DD6	GLOBAL BANK CORPORATION	5.25	07-feb-18	7-abr	Bonos
39	PAL3392136A5	TOWERBANK INTERNATIONAL INC.	3.25	02-sep-13	7-abr	Valores comerciales negociables
40	PAL157732EA1	HIPOTECARIA METROCREDIT, S.A.	Tasa libor trimestral + 3.00	08-oct-16	8-abr	Bonos hipotecarios
41	PAL220833CF3	SOCIEDAD URBANIZADORA DEL CARIBE ,S.A.	3.25	04-oct-13	8-abr	Valores comerciales negociables
42	PAL300026AA2	DECIMO FIDEICOMISO DE BONOS DE PRESTAMOS HIPOTECARIOS	Tasa variable hipotecaria	08-sep-39	8-abr	Bonos hipotecarios
43	PAL300026AB0	DECIMO FIDEICOMISO DE BONOS DE PRESTAMOS HIPOTECARIOS	Tasa variable hipotecaria	08-sep-39	8-abr	Bonos hipotecarios
44	PAL3003921B9	OCTAVO FIDEICOMISO DE BONOS DE PRESTAMOS HIPOTECARIOS	Tasa variable hipotecaria	19-dic-36	8-abr	Bonos hipotecarios
45	PAL3003921A1	OCTAVO FIDEICOMISO DE BONOS DE PRESTAMOS HIPOTECARIOS	Tasa variable hipotecaria	19-dic-36	8-abr	Bonos hipotecarios
46	PAL3421869A6	NOVENO FIDEICOMISO DE BONOS DE PRESTAMOS HIPOTECARIOS	Tasa variable hipotecaria	31-dic-22	8-abr	Bonos hipotecarios
47	PAL3421869B4	NOVENO FIDEICOMISO DE BONOS DE PRESTAMOS HIPOTECARIOS	Tasa variable hipotecaria	31-dic-22	8-abr	Bonos hipotecarios
48	PAL1245037R2	EMPRESAS MELO, S.A.	3	07-jul-13	8-abr	Valores comerciales negociables
49	PAL3520634E6	BANCO INTERNACIONAL DE COSTA RICA, S.A.	3.25	05-oct-13	8-abr	Valores comerciales negociables
50	PAL312373FX5	GLOBAL BANK CORPORATION	3.25	04-jul-13	9-abr	Valores comerciales negociables



Pago de Cupones  
Abril 2013

No.	Código ISIN	Emisor	Tasa %	Fecha de Vencimiento	Fecha de Cupón	Descripción
51	PAL3123731B5	GLOBAL BANK CORPORATION	3	05-dic-13	10-abr	Valores comerciales negociables
52	PAL3520633Z3	BANCO INTERNACIONAL DE COSTA RICA, S.A.	3.25	10-may-13	10-abr	Valores comerciales negociables
53	PAL4126421A2	BAHIA LAS MINAS CORP.	Tasa libor trimestral + 3.00	10-ene-20	10-abr	Bonos
54	PAL4126421B0	BAHIA LAS MINAS CORP.	Tasa libor trimestral + 3.00	10-ene-22	10-abr	Bonos
55	PAL3520634M9	BANCO INTERNACIONAL DE COSTA RICA, S.A.	3.25	11-dic-13	10-abr	Valores comerciales negociables
56	PAL3520621V7	BANCO INTERNACIONAL DE COSTA RICA, S.A.	4.5	11-oct-16	11-abr	Bonos
57	PAL3520634S6	BANCO INTERNACIONAL DE COSTA RICA, S.A.	3.25	06-ene-14	11-abr	Valores comerciales negociables
58	PAL3109932B9	FIRST FACTORING, INC	5.5	06-jul-13	11-abr	Valores comerciales negociables
59	PAL312378AB1	GLOBAL BANK CORPORATION	7	11-ene-25	11-abr	Acciones preferidas
60	PAL2208339Y1	SOCIEDAD URBANIZADORA DEL CARIBE , S.A.	3.125	10-jul-13	11-abr	Valores comerciales negociables
61	PAL2208339T1	SOCIEDAD URBANIZADORA DEL CARIBE , S.A.	3.25	12-abr-13	12-abr	Valores comerciales negociables
62	PAL6344457K6	MINISTERIO DE ECONOMIA Y FINANZAS	0.000001	12-abr-13	12-abr	Letras del tesoro1
63	PAL3417837C5	BANCO LA HIPOTECARIA, S.A.	3.25	12-abr-13	12-abr	Valores comerciales negociables
64	PAL312378CB7	GLOBAL BANK CORPORATION	6.5	12-sep-50	12-abr	Acciones preferidas
65	PAL1251125A2	COMPAÑIA AZUCARERA LA ESTRELLA, S.A.	Tasa libor trimestral + 3.50	12-ene-17	12-abr	Bonos
66	PAL1251125B0	COMPAÑIA AZUCARERA LA ESTRELLA, S.A.	8	12-ene-17	12-abr	Bonos
67	PAL3291834A7	CORPORACION DE FINANZAS DE PAIS	4.625	13-abr-13	13-abr	Valores comerciales negociables
68	PAL312373FY3	GLOBAL BANK CORPORATION	3.25	08-ago-13	13-abr	Valores comerciales negociables
69	PAL3417828W2	BANCO LA HIPOTECARIA, S.A.	3.5	13-abr-14	13-abr	Notas corporativas
70	PAL1577328A9	HIPOTECARIA METROCREDIT, S.A.	Tasa libor trimestral + 3.00	14-dic-15	14-abr	Bonos hipotecarios
71	PAL0756821D2	INMOBILIARIA DON ANTONIO, S.A.	3.75	14-jul-16	14-abr	Bonos hipotecarios
72	PAL220833CG1	SOCIEDAD URBANIZADORA DEL CARIBE , S.A.	3.25	11-oct-13	14-abr	Valores comerciales negociables
73	PAL3109932E3	FIRST FACTORING, INC	5	13-jul-13	14-abr	Valores comerciales negociables
74	PAL3520621F0	BANCO INTERNACIONAL DE COSTA RICA, S.A.	4.5	14-ene-16	14-abr	Bonos
75	PAL0000421A1	ARROW CAPITAL CORP	Tasa de mercado + 2.75	15-ene-23	15-abr	Bonos
76	PAL0000421A1	ARROW CAPITAL CORP	Tasa de mercado + 2.75	15-ene-23	15-abr	Bonos
77	PAL0000421A1	ARROW CAPITAL CORP	Tasa de mercado + 2.75	15-ene-23	15-abr	Bonos
78	PAL3291831N6	CORPORACION DE FINANZAS DE PAIS	4.625	26-abr-13	15-abr	Valores comerciales negociables
79	PAL3291831O4	CORPORACION DE FINANZAS DE PAIS	4.625	10-may-13	15-abr	Valores comerciales negociables
80	PAL3291831P1	CORPORACION DE FINANZAS DE PAIS	4.625	30-may-13	15-abr	Valores comerciales negociables
81	PAL3291834B5	CORPORACION DE FINANZAS DE PAIS	4.75	15-ago-13	15-abr	Valores comerciales negociables
82	PAL3291812G0	CORPORACION DE FINANZAS DE PAIS	5	24-oct-13	15-abr	Bonos
83	PAL3291812C9	CORPORACION DE FINANZAS DE PAIS	5.75	14-jun-15	15-abr	Bonos
84	PAL3291812D7	CORPORACION DE FINANZAS DE PAIS	7	28-mar-15	15-abr	Bonos
85	PAL3291813A1	CORPORACION DE FINANZAS DE PAIS	8	27-ago-10	15-abr	Bonos
86	PAL312371DC8	GLOBAL BANK CORPORATION	5.5	15-jun-15	15-abr	Bonos
87	PAL3123731A7	GLOBAL BANK CORPORATION	3	10-nov-13	15-abr	Valores comerciales negociables
88	PAL312378CD3	GLOBAL BANK CORPORATION	7	15-dic-50	15-abr	Acciones preferidas
89	PAL310743FR3	BANCO DELTA, S.A. (BMF)	3.75	16-ene-14	15-abr	Valores comerciales negociables
90	PAL310743FS1	BANCO DELTA, S.A. (BMF)	3.75	23-feb-14	15-abr	Valores comerciales negociables
91	PAL310743FT9	BANCO DELTA, S.A. (BMF)	3.75	05-mar-14	15-abr	Valores comerciales negociables
92	PAL310743FO0	BANCO DELTA, S.A. (BMF)	3.75	05-may-13	15-abr	Valores comerciales negociables
93	PAL310743FP7	BANCO DELTA, S.A. (BMF)	3.75	29-sep-13	15-abr	Valores comerciales negociables
94	PAL310743FQ5	BANCO DELTA, S.A. (BMF)	3.75	09-nov-13	15-abr	Valores comerciales negociables
95	PAL310742BT0	BANCO DELTA, S.A. (BMF)	7.5	15-feb-15	15-abr	Bonos
96	PAL310742BO1	BANCO DELTA, S.A. (BMF)	6.875	15-nov-13	15-abr	Bonos
97	PAL310742BP8	BANCO DELTA, S.A. (BMF)	7	15-feb-14	15-abr	Bonos
98	PAL310742BQ6	BANCO DELTA, S.A. (BMF)	7	15-may-14	15-abr	Bonos
99	PAL310741ED0	BANCO DELTA, S.A. (BMF)	7	15-dic-14	15-abr	Bonos
100	PAL310741EB4	BANCO DELTA, S.A. (BMF)	7.25	15-sep-15	15-abr	Bonos



Pago de Cupones  
Abril 2013

No.	Código ISIN	Emisor	Tasa %	Fecha de Vencimiento	Fecha de Cupón	Descripción
101	PAL310741EE8	BANCO DELTA, S.A. (BMF)	7.25	15-dic-15	15-abr	Bonos
102	PAL310741EC2	BANCO DELTA, S.A. (BMF)	6.5	15-sep-13	15-abr	Bonos
103	PAL310741EJ7	BANCO DELTA, S.A. (BMF)	6.5	15-oct-16	15-abr	Bonos
104	PAL310741EQ2	BANCO DELTA, S.A. (BMF)	6.5	15-nov-19	15-abr	Bonos
105	PAL310741EK5	BANCO DELTA, S.A. (BMF)	6.5	15-nov-17	15-abr	Bonos
106	PAL310741EH1	BANCO DELTA, S.A. (BMF)	6.75	15-mar-16	15-abr	Bonos
107	PAL310741EI9	BANCO DELTA, S.A. (BMF)	6.75	15-sep-16	15-abr	Bonos
108	PAL310741EL3	BANCO DELTA, S.A. (BMF)	5	15-ene-15	15-abr	Bonos
109	PAL310741EG3	BANCO DELTA, S.A. (BMF)	5.75	15-mar-14	15-abr	Bonos
110	PAL310741EO7	BANCO DELTA, S.A. (BMF)	6	15-nov-17	15-abr	Bonos
111	PAL310741EP4	BANCO DELTA, S.A. (BMF)	6.25	15-nov-18	15-abr	Bonos
112	PAL310741EM1	BANCO DELTA, S.A. (BMF)	6.5	15-ene-19	15-abr	Bonos
113	PAL310741EN9	BANCO DELTA, S.A. (BMF)	6.5	15-abr-19	15-abr	Bonos
114	PAL220832DB2	SOCIEDAD URBANIZADORA DEL CARIBE , S.A.	5.5	15-ene-23	15-abr	Bonos
115	PAL220832DC0	SOCIEDAD URBANIZADORA DEL CARIBE , S.A.	5.5	04-feb-23	15-abr	Bonos
116	PAL220832DA4	SOCIEDAD URBANIZADORA DEL CARIBE , S.A.	5.5	18-dic-22	15-abr	Bonos
117	PAL2208339U9	SOCIEDAD URBANIZADORA DEL CARIBE , S.A.	3.25	15-abr-13	15-abr	Valores comerciales negociables
118	PAL1800922A8	R.G. HOTELS, INC	8.25	15-ago-17	15-abr	Bonos
119	PAL1567183B8	GRUPO MUNDIAL TENEDORA, S.A.	6.75	15-jul-50	15-abr	Acciones preferidas
120	PAL1567182D6	GRUPO MUNDIAL TENEDORA, S.A.	7	15-nov-50	15-abr	Acciones preferidas
121	PAL1567182A2	GRUPO MUNDIAL TENEDORA, S.A.	7.25	15-jun-50	15-abr	Acciones preferidas
122	PAL1567182B0	GRUPO MUNDIAL TENEDORA, S.A.	7.25	15-jul-25	15-abr	Acciones preferidas
123	PAL1567182C8	GRUPO MUNDIAL TENEDORA, S.A.	7.25	15-jul-50	15-abr	Acciones preferidas
124	PAL1567183A0	GRUPO MUNDIAL TENEDORA, S.A.	7	27-jun-50	15-abr	Acciones preferidas
125	PAL3417828O9	BANCO LA HIPOTECARIA, S.A.	3.5	15-jul-14	15-abr	Notas corporativas
126	PAL3417828Q4	BANCO LA HIPOTECARIA, S.A.	3.75	15-oct-14	15-abr	Notas corporativas
127	PAL3417828X0	BANCO LA HIPOTECARIA, S.A.	4	08-abr-15	15-abr	Notas corporativas
128	PAL3417828L5	BANCO LA HIPOTECARIA, S.A.	5	15-abr-16	15-abr	Notas corporativas
129	PAL3417828V4	BANCO LA HIPOTECARIA, S.A.	4.75	15-feb-17	15-abr	Notas corporativas
130	PAL3417828N1	BANCO LA HIPOTECARIA, S.A.	4.75	15-abr-16	15-abr	Notas corporativas
131	PAL3417828M3	BANCO LA HIPOTECARIA, S.A.	4.75	15-may-16	15-abr	Notas corporativas
132	PAL3417828Z5	BANCO LA HIPOTECARIA, S.A.	4.75	17-jul-17	15-abr	Notas corporativas
133	PAL3417828T8	BANCO LA HIPOTECARIA, S.A.	4.75	15-dic-16	15-abr	Notas corporativas
134	PAL3417828K7	BANCO LA HIPOTECARIA, S.A.	5	15-mar-16	15-abr	Notas corporativas
135	PAL3417828P6	BANCO LA HIPOTECARIA, S.A.	4	15-sep-15	15-abr	Notas corporativas
136	PAL3417828U6	BANCO LA HIPOTECARIA, S.A.	4.125	15-sep-15	15-abr	Notas corporativas
137	PAL3417828Z5	BANCO LA HIPOTECARIA, S.A.	4.25	15-ago-16	15-abr	Notas corporativas
138	PAL3417828R2	BANCO LA HIPOTECARIA, S.A.	4.25	15-oct-15	15-abr	Notas corporativas
139	PAL3417828S0	BANCO LA HIPOTECARIA, S.A.	4.25	15-dic-15	15-abr	Notas corporativas
140	PAL3417828J9	BANCO LA HIPOTECARIA, S.A.	4.5	15-abr-15	15-abr	Notas corporativas
141	PAL3001011A3	METRO LEASING, S.A.	6	16-ago-21	16-abr	Bonos
142	PAL3123731C3	GLOBAL BANK CORPORATION	3	11-ene-14	16-abr	Valores comerciales negociables
143	PAL3520634F3	BANCO INTERNACIONAL DE COSTA RICA, S.A.	3.25	13-oct-13	16-abr	Valores comerciales negociables
144	PAL3520634N7	BANCO INTERNACIONAL DE COSTA RICA, S.A.	3.25	12-dic-13	16-abr	Valores comerciales negociables
145	PAL3003712J5	ALIADO LEASING, S.A.	8.5	17-ene-18	17-abr	Bonos
146	PAL1245026G8	EMPRESAS MELO, S.A.	4.5	17-oct-16	17-abr	Bonos
147	PAL1245026H6	EMPRESAS MELO, S.A.	5	17-oct-17	17-abr	Bonos
148	PAL1245026I4	EMPRESAS MELO, S.A.	5.5	17-oct-18	17-abr	Bonos
149	PAL312371DB0	GLOBAL BANK CORPORATION	6	17-mar-14	17-abr	Bonos
150	PAL0848221A1	LOS CASTILLOS REAL ESTATE, INC.	Tasa libor trimestral + 2.25	17-nov-23	17-abr	Bonos

Pago de Cupones  
Abril 2013

No.	Código ISIN	Emisor	Tasa %	Fecha de Vencimiento	Fecha de Cupón	Descripción
151	PAL3001011C9	METRO LEASING, S.A.	6	16-ene-22	17-abr	Bonos
152	PAL0924222D0	RG INMOBILIARIA, S.A.	Tasa libor trimestral + 2.50	12-jul-13	17-abr	Valores comerciales negociables
153	PAL0756821H3	INMOBILIARIA DON ANTONIO, S.A.	4.75	17-abr-19	17-abr	Bonos hipotecarios
154	PAL2208339V7	SOCIEDAD URBANIZADORA DEL CARIBE , S.A.	3.25	18-abr-13	18-abr	Valores comerciales negociables
155	PAL157733FA6	HIPOTECARIA METROCREDIT, S.A.	6.5	13-feb-14	18-abr	Valores comerciales negociables
156	PAL3417837D3	BANCO LA HIPOTECARIA, S.A.	3.25	18-abr-13	18-abr	Valores comerciales negociables
157	PAL3107238E7	FINANZAS Y CREDITOS DEL HOGAR, S.A. (FINANCIERA LA GENEROSA)	7.5	13-feb-14	18-abr	Valores comerciales negociables
158	PAL3022934E3	BANCO PANAMEÑO DE LA VIVIENDA, S.A.	3	15-sep-13	18-abr	Valores comerciales negociables
159	PAL3022934B9	BANCO PANAMEÑO DE LA VIVIENDA, S.A.	3.25	17-jun-13	18-abr	Valores comerciales negociables
160	PAL3022934C7	BANCO PANAMEÑO DE LA VIVIENDA, S.A.	3.75	15-sep-13	18-abr	Valores comerciales negociables
161	PAL3520634C0	BANCO INTERNACIONAL DE COSTA RICA, S.A.	3.25	15-sep-13	18-abr	Valores comerciales negociables
162	PAL352063405	BANCO INTERNACIONAL DE COSTA RICA, S.A.	3.25	15-dic-13	19-abr	Valores comerciales negociables
163	PAL3520634P2	BANCO INTERNACIONAL DE COSTA RICA, S.A.	2.5	19-abr-13	19-abr	Valores comerciales negociables
164	PAL3520634Q0	BANCO INTERNACIONAL DE COSTA RICA, S.A.	2.75	18-jun-13	19-abr	Valores comerciales negociables
165	PAL1245035Z9	EMPRESAS MELO, S.A.	3	19-abr-13	19-abr	Valores comerciales negociables
166	PAL157733DA1	HIPOTECARIA METROCREDIT, S.A.	6.5	14-jun-13	19-abr	Valores comerciales negociables
167	PAL3048211E6	HSBC LEASING, S.A.	3	20-abr-15	20-abr	Bonos
168	PAL3520634W8	BANCO INTERNACIONAL DE COSTA RICA, S.A.	3.25	16-mar-14	20-abr	Valores comerciales negociables
169	PAL4052512A6	ELEKTRA NORESTE, S.A.	Tasa libor trimestral + 2.38	20-oct-18	20-abr	Bonos
170	PAL3520634K3	BANCO INTERNACIONAL DE COSTA RICA, S.A.	3	18-ago-13	20-abr	Valores comerciales negociables
171	PAL3520634D8	BANCO INTERNACIONAL DE COSTA RICA, S.A.	3.25	17-sep-13	20-abr	Valores comerciales negociables
172	PAL3520634U2	BANCO INTERNACIONAL DE COSTA RICA, S.A.	3.25	14-feb-14	20-abr	Valores comerciales negociables
173	PAL3520634A4	BANCO INTERNACIONAL DE COSTA RICA, S.A.	3.25	20-jul-13	21-abr	Valores comerciales negociables
174	PAL312373FW7	GLOBAL BANK CORPORATION	3.25	16-jun-13	21-abr	Valores comerciales negociables
175	PAL0090028K4	EMPRESAS TAGAROPULOS, S.A.	3.25	20-jul-13	21-abr	Valores comerciales negociables
176	PAL0848222B7	LOS CASTILLOS REAL ESTATE, INC.	Tasa libor trimestral + 3.00	21-dic-27	21-abr	Bonos
177	PAL0848222A9	LOS CASTILLOS REAL ESTATE, INC.	Tasa libor trimestral + 3.00	22-dic-26	22-abr	Bonos
178	PAL3520634G1	BANCO INTERNACIONAL DE COSTA RICA, S.A.	3.25	19-oct-13	22-abr	Valores comerciales negociables
179	PAL3109911E7	FIRST FACTORING, INC	7	21-mar-15	23-abr	Bonos
180	PAL3109911G2	FIRST FACTORING, INC	7	23-mar-16	23-abr	Bonos
181	PAL3109911F4	FIRST FACTORING, INC	8	28-mar-17	23-abr	Bonos
182	PAL3109911H0	FIRST FACTORING, INC	8	23-mar-18	23-abr	Bonos
183	PAL3109911C1	FIRST FACTORING, INC	9.5	23-mar-15	23-abr	Bonos
184	PAL312371DE4	GLOBAL BANK CORPORATION	5.25	23-feb-18	23-abr	Bonos
185	PAL0090028J6	EMPRESAS TAGAROPULOS, S.A.	3.25	23-abr-13	23-abr	Valores comerciales negociables
186	PAL3107229A4	FINANZAS Y CREDITOS DEL HOGAR, S.A. (FINANCIERA LA GENEROSA)	Tasa libor trimestral + 3.00	24-sep-14	24-abr	Bonos
187	US29248DAA00	FIDEICOMISO ENA NORTE	4.95	25-abr-28	25-abr	Bonos
188	USP3716XAA74	FIDEICOMISO ENA NORTE	4.95	25-abr-28	25-abr	Bonos
189	PAL3003712K3	ALIADO LEASING, S.A.	8.5	25-ene-18	25-abr	Bonos
190	PAL3291831N6	CORPORACION DE FINANZAS DE PAIS	4.625	26-abr-13	26-abr	Valores comerciales negociables
191	PAL312378CC5	GLOBAL BANK CORPORATION	6.5	26-sep-50	26-abr	Acciones preferidas
192	PAL1245038E8	EMPRESAS MELO, S.A.	2.75	24-oct-13	27-abr	Valores comerciales negociables
193	PAL3061712A3	CREDICORP BANK, S.A.	6.5	27-dic-32	27-abr	Bonos
194	PAL3104131D9	BANCO BILBAO VIZCAYA ARGENTARIA (PANAMA), S.A.	5.25	27-oct-21	27-abr	Bonos
195	PAL3003813B8	ALIADO FACTORING, S.A.	8.5	27-abr-17	27-abr	Bonos
196	PAL3520621G8	BANCO INTERNACIONAL DE COSTA RICA, S.A.	4.5	27-ene-16	27-abr	Bonos
197	PAL3520621P9	BANCO INTERNACIONAL DE COSTA RICA, S.A.	4.5	28-abr-16	28-abr	Bonos
198	PAL3520634T4	BANCO INTERNACIONAL DE COSTA RICA, S.A.	3.25	23-ene-14	28-abr	Valores comerciales negociables
199	PAL3520634H9	BANCO INTERNACIONAL DE COSTA RICA, S.A.	3.25	25-oct-13	28-abr	Valores comerciales negociables
200	PAL3022934D5	BANCO PANAMEÑO DE LA VIVIENDA, S.A.	3.5	23-ene-14	28-abr	Valores comerciales negociables



Pago de Cupones  
Abril 2013

No.	Código ISIN	Emisor	Tasa %	Fecha de Vencimiento	Fecha de Cupón	Descripción
201	PAL3520634V0	BANCO INTERNACIONAL DE COSTA RICA, S.A.	3.25	22-feb-14	28-abr	Valores comerciales negociables
202	PAL310723BA0	FINANZAS Y CREDITOS DEL HOGAR, S.A. (FINANCIERA LA GENEROSA)	7	23-dic-13	28-abr	Valores comerciales negociables
203	PAL312378CA9	GLOBAL BANK CORPORATION	6.5	28-ago-50	28-abr	Acciones preferidas
204	US698299AT16	REPÚBLICA DE PANAMÁ	8.125	28-abr-34	28-abr	Bonos deuda publica externa
205	PAL0756821F7	INMOBILIARIA DON ANTONIO, S.A.	3.75	28-oct-16	28-abr	Bonos hipotecarios
206	PAL3520634I7	BANCO INTERNACIONAL DE COSTA RICA, S.A.	3.25	26-oct-13	29-abr	Valores comerciales negociables
207	PAL3520634J5	BANCO INTERNACIONAL DE COSTA RICA, S.A.	3.25	27-oct-13	30-abr	Valores comerciales negociables
208	PAL3520621Y1	BANCO INTERNACIONAL DE COSTA RICA, S.A.	4.5	30-oct-17	30-abr	Bonos
209	PAL3022922A6	BANCO PANAMEÑO DE LA VIVIENDA, S.A.	Tasa libor trimestral + 2.63	30-abr-15	30-abr	Bonos
210	PAL3022983A8	BANCO PANAMEÑO DE LA VIVIENDA, S.A.	7.5	29-jun-50	30-abr	Acciones preferidas
211	PAL1800721A4	ALMACENAJE SECO Y FRIO, S.A.	6.75	30-nov-18	30-abr	Bonos
212	PAL1800721B2	ALMACENAJE SECO Y FRIO, S.A.	12.5	30-nov-23	30-abr	Bonos
213	PAL3001381A0	BANESCO, S.A.	7	30-oct-50	30-abr	Acciones preferentes acumulativas
214	PAL3001381B8	BANESCO, S.A.	7	31-ene-50	30-abr	Acciones preferentes acumulativas
215	PAL3001381C6	BANESCO, S.A.	7	30-abr-50	30-abr	Acciones preferentes acumulativas
216	PAL3001381D4	BANESCO, S.A.	7	30-may-50	30-abr	Acciones preferentes acumulativas
217	PAL312371EA0	GLOBAL BANK CORPORATION	5	31-dic-14	30-abr	Bonos
218	PAL310722AA4	FINANZAS Y CREDITOS DEL HOGAR, S.A. (FINANCIERA LA GENEROSA)	Tasa libor trimestral + 3.00	30-dic-14	30-abr	Bonos
219	PAL312372GA3	GLOBAL BANK CORPORATION	6.75	30-ago-70	30-abr	Bonos
220	PAL312372GB1	GLOBAL BANK CORPORATION	6.75	30-ago-70	30-abr	Bonos
221	PAL312372GC9	GLOBAL BANK CORPORATION	6.75	30-ago-70	30-abr	Bonos
222	PAL312372GD7	GLOBAL BANK CORPORATION	6.75	30-ago-70	30-abr	Bonos
223	PAL3123786A3	GLOBAL BANK CORPORATION	7.5	30-dic-20	30-abr	Acciones preferidas
224	PAL1321933A5	FRANQUICIAS PANAMEÑASSA	3	29-nov-13	30-abr	Valores comerciales negociables
225	PAL1875982D6	GRUPO BANDELTA HOLDING CORP.	8	15-may-25	30-abr	Acciones preferidas
226	PAL1875981C0	GRUPO BANDELTA HOLDING CORP.	9	15-may-25	30-abr	Acciones preferidas
227	PAL0604981B2	GEN NET U.S. GOVERNMENT LEASE, S.A.	7	16-jul-70	30-abr	Acciones preferidas
228	PAL0756821J9	INMOBILIARIA DON ANTONIO, S.A.	3.75	30-jul-17	30-abr	Bonos hipotecarios
229	PAL1800121A7	SALTOS DE FRANCOLI S.A.	8.5	30-jul-20	30-abr	Bonos
230	PAL2403812A0	MHC HOLDING LTD.	6	31-oct-15	30-abr	Bonos
231	PAL0600221A9	REAL ESTATE INVESTMENT THRUST INC.	6.5	30-abr-18	30-abr	Bonos
232	PAL0600221B7	REAL ESTATE INVESTMENT THRUST INC.	12	30-abr-23	30-abr	Bonos

Indicadores del Mercado Accionario  
31 de Marzo de 2013

Ticker	Empresas	Precios al 15 marzo 2013		Precios al 31-mar-13		Cambio	Fecha de último precio 1/	Variación %	Comportamiento 52 semanas	Mín. 52 semanas	Max. 52 semanas	Acciones negociadas	Volumen negociado (en US\$)	Capitalización de mercado	Peso en el Mercado
		2013	2013	2013	2013										
AMIW	Amiworld, Inc.	5.70	5.70	5.70	5.70	▲	11-nov-10	0.00%		5.70	5.70	-	-	132,343,227 (*)	0.98%
ASSA	Grupo Assa, S.A.	80.00	80.50	80.50	80.50	▲	21-mar-13	0.63%		64.55	80.50	-	-	800,855,136	5.94%
BGFG	BG Financial Group	55.70	56.50	56.50	56.50	▲	27-mar-13	1.44%		52.25	56.50	5,830	325,740	4,882,904,133	36.19%
EGIN	Empresa General de Inversiones, S.A.	88.70	90.10	90.10	90.10	▲	27-mar-13	1.58%		72.05	90.10	-	-	3,834,979,549	28.42%
GBGR	GB Group	50.00	51.06	51.06	51.06	▲	26-mar-13	2.12%		35.00	51.06	14,000	707,265	795,264,146	5.89%
GBHC	Grupo Bandelta Holding	12.10	12.10	12.10	12.10	▲	01-mar-13	0.00%		11.12	12.10	-	-	23,389,494	0.17%
GMUN	Grupo Mundial Tenedora, S.A.	9.00	9.80	9.80	9.80	▲	26-mar-13	8.89%		8.00	9.99	26,330	254,818	189,259,256	1.40%
GOLD	Golden Forest, S.A.	13.80	13.80	13.80	13.80	▲	02-ago-11	0.00%		13.80	13.80	-	-	6,411,480	0.05%
INDH	Indesa Holdings	25.00	25.00	25.00	25.00	▲	27-sep-12	0.00%		25.00	30.00	-	-	15,909,325	0.12%
LTXH	Latinex Holdings, Inc.	9.15	9.20	9.20	9.20	▲	18-mar-13	0.55%		6.00	9.50	-	-	27,151,730	0.20%
MELO	Grupo Melo, S.A.	66.00	70.00	70.00	70.00	▲	25-mar-13	6.06%		48.00	70.00	1,200	80,875	165,453,470	1.23%
MHCH	MHC Holding Ltd	39.00	41.00	41.00	41.00	▲	26-mar-13	5.13%		33.00	41.00	4,989	197,971	636,485,107	4.72%
MIBA	Corp. Micro-Financiera Nacional, S.A.	1.00	1.00	1.00	1.00	▲	24-jul-02	0.00%		1.00	1.00	-	-	14,510,789	0.11%
ODIN	Odin Energy Corporation	1.10	1.10	1.10	1.10	▲	16-feb-11	0.00%		1.10	1.10	-	-	808,984,440 (*)	6.00%
PPHO	Panama Power Holding, Inc.	16.00	16.00	16.00	16.00	▲	14-mar-13	0.00%		16.00	18.75	-	-	231,602,848	1.72%
REIS	QBE del Istmo Cia. de Reaseguros, Inc.	6.30	6.30	6.30	6.30	▲	15-dic-99	0.00%		6.30	6.30	-	-	15,937,702	0.12%
REYH	Rey Holding Corp. (Split 2:1 10 de sept)	21.65	23.00	23.00	23.00	▲	26-mar-13	6.24%		18.95	23.00	1,500	34,500	730,370,290	5.41%
TAGA	Empresas Tagarpuulos, S.A.	1.35	1.35	1.35	1.35	▲	07-ago-12	0.00%		1.00	1.35	-	-	5,039,971	0.04%
TRES	Tropical Resorts International, Inc.	10.00	10.00	10.00	10.00	▲	04-abr-12	0.00%		10.00	10.50	-	-	15,000,000	0.11%
UNEM	Union Nacional de Empresas, S.A.	31.25	31.50	31.50	31.50	▲	26-mar-13	0.80%		22.50	31.50	8,179	257,639	161,532,662	1.20%
<b>Promedios y Total</b>												<b>62,028</b>	<b>1,858,808</b>	<b>13,493,384,755</b>	<b>100.00%</b>

1/ Se refiere a la fecha en que fue fijado el último precio de la acción

(\*) Para calcular la capitalización de mercado de Amiworld y Odin se utilizó las acciones en circulación a diciembre 2011.

**Favor reportar cualquier error u omisión en esta página al Departamento de Desarrollo de la BVP.**





**Valores Renta Fija**  
**Actividad del 16 al 31 de Marzo de 2013**

**Valores Negociables Comerciales**

No.	ISIN	Emisión	Tasa	Vencimiento	Monto USD	Precio	Ult. Fecha
1	PAL3022934D5	Banco Panameño de la Vivienda	3.50%	23-ene-14	50,000.00	100.00%	20-mar-13
2	PAL3520634W8	Banco Internacional de Costa Rica	3.25%	16-mar-14	2,200,000.00	100.00%	18-mar-13
3	PAL3291834A7	Corporacion de Finanzas del País	4.63%	13-abr-13	300,000.00	100.00%	26-mar-13
4	PAL0022134D8	Cochez y Compañía, S.A.,	3.13%	25-mar-14	5,000,000.00	100.00%	25-mar-13
5	PAL1245038H1	Empresas Melo, S.A.,	2.75%	20-mar-14	1,500,000.00	100.00%	21-mar-13
6	PAL3109932D5	First Factoring Inc.	5.50%	20-sep-13	18,000.00	100.00%	25-mar-13
7	PAL3417837S1	La Hipotecaria, S.A.,	3.25%	17-mar-14	1,500,000.00	100.00%	19-mar-13
8	PAL1800921B8	R.G.Hotels.	7.25%	02-mar-14	352,000.00	100.00%	27-mar-13
9	PAL1800921A0	R.G.Hotels.	7.25%	02-ago-13	15,000.00	100.00%	25-mar-13
10	PAL0924222D0	R.G. Inmobiliaria, S.A.	7.50%	12-jul-13	10,000.00	100.00%	20-mar-13
11	PAL220833BC2	Sociedad Urbanizadora del Caribe	3.00%	21-mar-14	150,000.00	100.00%	22-mar-13
12	PAL220833CK3	Sociedad Urbanizadora del Caribe	3.00%	24-mar-14	2,150,000.00	100.00%	25-mar-13
13	PAL220833CL1	Sociedad Urbanizadora del Caribe	3.00%	28-mar-14	1,000,000.00	100.00%	27-mar-13
14	PAL3392136A5	Towerbank International Inc.	3.25%	02-sep-13	60,000.00	100.00%	20-mar-13
<b>Sub-total</b>					<b>14,305,000.00</b>		

**Bonos**

No.	ISIN	Emisión	Tasa	Vencimiento	Monto USD	Precio	Ult. Fecha
1	XS0273345982	AES Panamá	6.35%	21-dic-16	2,042,932.00	110.25%	26-mar-13
2	XS0273345982	AES Panamá	6.35%	21-dic-16	98,100.00	109.00%	19-mar-13
3	PAL1800121A7	Salto de Franco, S.A.,	8.50%	30-jul-20	45,360.00	108.00%	20-mar-13
4	USP3716WAB74	Fideicomiso Ena Sur	5.25%	25-may-25	922,787.35	106.13%	18-mar-13
5	USP3716WAB74	Fideicomiso Ena Sur	5.25%	25-may-25	114,847.47	104.00%	26-mar-13
6	PAL3021715E7	Banco General, S.A.,	4.00%	18-may-16	2,061,200.00	103.06%	25-mar-13
7	PAL0736323A0	Ideal Living Corporation	5.75%	31-dic-17	202,000.00	101.00%	27-mar-13
8	PAL3291812G0	Corporacion de Finanzas del País	5.00%	24-oct-13	100,500.00	100.50%	19-mar-13
9	PAL3186214K9	Banco Aliado, S.A.,	3.25%	02-abr-14	6,495,000.00	100.00%	26-mar-13
10	PAL3005111D1	Banco Panamá, S.A.,	4.38%	01-mar-16	600,000.00	100.00%	26-mar-13
11	CRBPDC0B6707	Banco Popular y de Desarrollo	4.50%	01-jul-15	500,000.00	100.00%	19-mar-13
12	CRBPDC0B6863	Banco Popular y de Desarrollo	4.25%	08-mar-15	500,000.00	100.00%	20-mar-13
13	PAL3520621Z8	Banco Internacional de Costa Rica	4.50%	21-nov-17	30,000.00	100.00%	18-mar-13
14	PAL3520621Z8	Banco Internacional de Costa Rica	4.50%	21-nov-17	20,000.00	100.00%	25-mar-13
15	PAL3001421D8	Capital Bank, Inc.	4.00%	02-oct-14	100,000.00	100.00%	19-mar-13
16	PAL3001421C0	Capital Bank, Inc.	3.75%	02-oct-13	200,000.00	100.00%	21-mar-13
17	PAL3001421B2	Capital Bank, Inc.	5.00%	30-abr-15	75,000.00	100.00%	26-mar-13
18	PAL0022115A3	Cochez y Compañía, S.A.,	5.00%	06-sep-16	100,000.00	100.00%	26-mar-13
19	PAL3109911G2	First Factoring, Inc.	7.00%	23-mar-16	1,990,000.00	100.00%	20-mar-13
20	PAL3109911H0	First Factoring, Inc.	8.00%	23-mar-18	303,000.00	100.00%	26-mar-13
21	PAL310741E07	Banco Delta	6.00%	15-nov-17	37,000.00	100.00%	26-mar-13
22	PAL310741EP4	Banco Delta	6.25%	15-nov-18	13,000.00	100.00%	26-mar-13
23	PAL0000221A5	GAMBISA Grupo de Accionistas Mayoritarios d	6.50%	20-nov-17	375,000.00	100.00%	25-mar-13
24	PAL3001211A9	Multi Financiamientos, S.A.,	6.00%	01-nov-14	65,000.00	100.00%	20-mar-13
25	PAL1800922A8	R.G.Hotels, Inc.	8.25%	15-ago-17	85,000.00	100.00%	27-mar-13
26	PAL2208325P8	Sociedad Urbanizadora del Caribe	5.50%	26-mar-23	1,000,000.00	100.00%	21-mar-13
27	PAL2208325Q6	Sociedad Urbanizadora del Caribe	5.50%	01-abr-23	300,000.00	100.00%	26-mar-13
28	PAL0600421A5	UHR Development, Inc.	7.00%	22-feb-16	100,000.00	100.00%	26-mar-13
<b>Sub-total</b>					<b>18,475,726.82</b>		

**Valores Renta Fija**  
**Actividad del 16 al 31 de Marzo de 2013**

**Bonos Hipotecarios**

No.	ISIN	Emisión	Tasa	Vencimiento	Monto USD	Precio	Ult. Fecha
1	PAL300026AB0	Decimo Fideicomiso de Bonos	9.00%	08-sep-39	400,000.00	100.00%	22-mar-13
2	PAL0756812E9	Inmobiliaria Don Antonio	4.75%	05-feb-20	490,000.00	100.00%	26-mar-13
<b>Sub-total</b>					<b>890,000.00</b>		

**Valores del Estado**

No.	ISIN	Emisión	Tasa	Vencimiento	Monto USD	Precio	Ult. Fecha
1	PAL634445NA4	Bonos del Tesoro de República de Panamá	5.63%	25-jul-22	30,698,750.00	113.70%	27-mar-13
2	PAL634445MA6	Notas del Tesoro de la República de Panamá	5.00%	15-jun-18	1,086,525.00	109.75%	20-mar-13
3	PAL634445MA6	Notas del Tesoro de la República de Panamá	5.00%	15-jun-18	5,489,000.00	109.78%	20-mar-13
4	PAL634445MA6	Notas del Tesoro de la República de Panamá	5.00%	15-jun-18	18,133,500.00	109.90%	25-mar-13
5	PAL634445MA6	Notas del Tesoro de la República de Panamá	5.00%	15-jun-18	10,985,000.00	109.85%	25-mar-13
6	PAL634445MA6	Notas del Tesoro de la República de Panamá	5.00%	15-jun-18	549,750.00	109.95%	26-mar-13
<b>Sub-total</b>					<b>66,942,525.00</b>		

**Total**

**100,613,251.82**

## Mercado Accionario del 16 al 31 de Marzo de 2013

### Acciones Comunes

No.	Empresa	Ticker	Alto	Bajo	Último	Vol. Último	Vol. Tot.	Monto USD	Ult. Fecha
1	BG Financial Group Inc.	BGFG	56.50	55.65	56.50	230	5,830	325740.00	27-mar-13
2	GB Group Corporation	GBGR	51.06	50.00	51.06	250	14,000	707265.00	26-mar-13
3	Grupo Melo, S.A.,	MELO	70.00	66.25	70.00	200	1,200	80875.00	25-mar-13
4	Rey Holdings Corporation	REYH	23.00	23.00	23.00	1,500	1,500	34500.00	26-mar-13
5	MHC Holding LTd.	MHCH	41.00	39.00	41.00	200	4,989	197971.00	26-mar-13
6	Grupo Mundial Tenedora	GMUN	9.00	9.00	9.00	2,524	26,330	254818.00	14-mar-13
7	Union Nacional de Empresas	UNEM	31.50	31.50	31.50	8,129	8,179	257638.50	26-mar-13
<b>Sub-total</b>							<b>62,028</b>	<b>1,858,807.50</b>	

### Acciones Preferidas

No.	Empresa	Tasa	Alto	Bajo	Último	Vol. Último	Vol. Tot.	Monto USD	Ult. Fecha
1	La Hipotecaria Holding Inc	6.75%	100.00	100.00	100.00	900	2,710	271,000.00	27-mar-13
2	Multibank Inc.	7.75%	99.00	99.00	99.00	900	900	89,100.00	25-mar-13
3	Towerbank International	7.00%	1000.00	1000.00	1000.00	10	10	10,000.00	22-mar-13
<b>Sub-total</b>							<b>3,620</b>	<b>370,100.00</b>	

### Acciones de Fondo

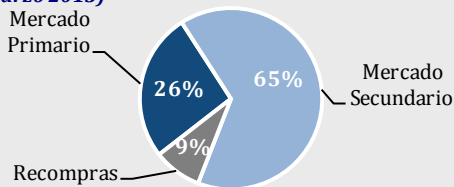
No.	Empresa	Ticker	Alto	Bajo	Último	Vol. Último	Vol. Tot.	Monto USD	Ult. Fecha
1	Fondo General de Inversiones	FGIN	1.04	1.04	1.04	288,250	320,058	333,083.00	26-mar-13
2	MMG Fixed Income Fund	MMGFIF	11.38	11.38	11.38	81,464	81,464	927,060.32	21-mar-13
3	Prival Bond Fund	PBFA	0.90	0.90	0.90	64,421	2,047,655	1,851,435.00	26-mar-13
4	Prival Multi Strategy Income Fund	PRSTBF	1.38	1.37	1.37	30,152	44,658	61,400.00	26-mar-13
5	Premier Latin American Bond Fund	PRLABF	0.77	0.76	0.77	608,584	1,144,203	879,348.24	27-mar-13
6	Premier Short Term Bond Fund	PRSTBF	0.92	0.92	0.92	10,827	11,963	11,050.00	26-mar-13
<b>Sub-total</b>							<b>3,650,001</b>	<b>4,063,376.56</b>	

### Total Mercado Accionario

<b>Total</b>	<b>3,715,649</b>	<b>6,292,284.06</b>
--------------	------------------	---------------------

### Volumen Negociado por Mercado

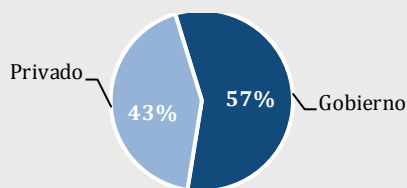
(16-31 marzo 2013)



Market	Monto (USD)
Mercado Primario	30,940,044
Mercado Secundario	75,965,493
Recompras	10,008,685
<b>Total</b>	<b>116,914,221</b>

### Volumen Negociado por Sector

(16-31 marzo 2013)

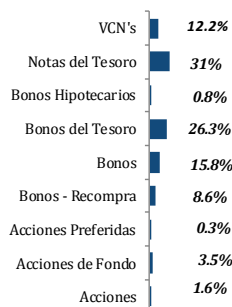


Volumen Negociado por Sector	Monto (USD)
Gobierno	66,942,525
Privado	49,971,696
<b>Total</b>	<b>116,914,221</b>

### Volumen Negociado por Instrumento

(16-31 marzo 2013)

Composición por instrumento (16-31 marzo. 2013)



Instrumento	Monto (USD)
Acciones	1,858,807.80
Acciones de Fondo	4,063,376.63
Acciones Preferidas	370,100.00
Bonos - Recompra	10,008,684.72
Bonos	18,475,727.32
Bonos del Tesoro	30,698,750.00
Bonos Hipotecarios	890,000.00
Notas del Tesoro	36,243,775.00
VCN's	14,305,000.00
<b>Total</b>	<b>116,914,221.47</b>

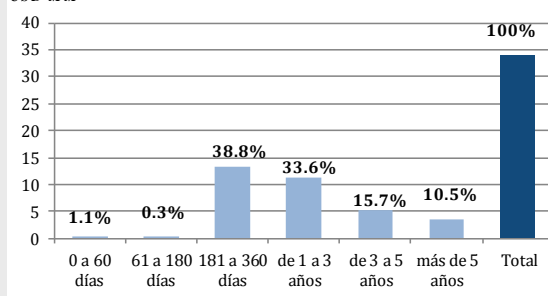
### Vencimiento de Deuda Corporativa

(16-31 marzo 2013)

Por vencimiento	Monto (USD)
0 a 60 días	389,100
61 a 180 días	103,000
181 a 360 días	13,202,500
de 1 a 3 años	11,425,000
de 3 a 5 años	5,354,233
más de 5 años	3,566,995
<b>Total</b>	<b>34,040,827</b>

Composición por vencimiento (16-31 Marzo 2013)

USD MM



### Subasta de Papeles del Tesoro

(16-31 marzo 2013)

Instrumento de Tesoro	Monto adjudicado	Precio promedio	Tasa de rendimiento
-	-	-	-

### Rendimiento de las Recompras, según vencimiento (16-31 marzo 2013)

Vencimiento	Rendimiento
32 días	1.95%

### Pago de Dividendos 2013

No.	Empresa	Tipo de Dividendo	Fecha de pago	Accionistas registrados al	Dividendo
1	G.B. Group Corporation	Ordinario	4 de enero de 2013	21 de diciembre 2012	0.11
2	Grupo Melo	Ordinario	Primeros cinco días de enero	31 de diciembre 2012	0.17
3	Grupo Melo	Ordinario	Primeros cinco días de febrero	31 de enero de 2013	0.17
4	Grupo Melo	Ordinario	Primeros cinco días de marzo	28 de febrero 2013	0.17
5	Grupo ASSA, S.A.	Ordinario	4 de marzo de 2013	18 de febrero 2013	0.40
6	Union Nacional de Empresas	Ordinario	1 de marzo de 2013	15 de febrero 2013	0.20
7	Indesa Holdings	Ordinario	28 de febrero 2013	21 de febrero 2013	0.75
8	Empresa General de Inversiones	Ordinario	15 de marzo	28 de febrero 2013	0.38
9	Empresa General de Inversiones	Ordinario	14 de junio	31 de mayo 2013	0.38
10	Empresa General de Inversiones	Ordinario	13 de septiembre	30 de agosto 2013	0.38
11	Empresa General de Inversiones	Ordinario	13 de diciembre	29 de noviembre 2013	0.38
12	Rey Holdings Corporation	Ordinario	28 de marzo	19 de marzo 2013	0.10
13	MHCH	Ordinario	26 de marzo	18 de marzo 2013	0.16
14	G.B. Group Corporation	Ordinario	2 de abril	18 de marzo 2013	0.11
15	Grupo Melo	Ordinario	Primeros cinco días de abril	27 de marzo 2013	0.25
16	Grupo Melo	Ordinario	Primeros cinco días de mayo	30 de abril 2013	0.25
17	Grupo Melo	Ordinario	Primeros cinco días de junio	28 de junio 2013	0.25

### Emisiones en trámite de inscripción al 31 de Marzo de 2013

#	Emisor	Título	Plazo	Tasa	Monto (US\$ MM)	Puesto
1	BAC International Bank Inc.*	Valores Comerciales Negociables	360 días	pd	100	Bac Valores (Panamá), Inc.
2	BAC International Bank Inc.*	Bonos Corporativos	2 a 10 años	pd	100	Bac Valores (Panamá), Inc.
3	Finandina Corp*	Bonos Corporativos	5 años	0.0725	10	pd
4	Productos Toledano, S.A.,	Bonos Corporativos	<u>Serie A:</u> 15 años <u>Serie B:</u> 10 años <u>Otras Series:</u> pd	<u>Serie A:</u> 8% <u>Serie B:</u> Libor 3M +3.75% <u>Min</u> 5.5% <u>Otras Series:</u> pd	45	B.G. Investment Co. Inc. y BG Valores, S.A.
5	Empresas Melo, S.A.,	Valores Comerciales Negociables	365 días	pd	30	MMG Bank Corporation, Prival Securities y BG Valores.
6	Aliado Leasing, S.A.,	Bonos Corporativos	3, 4, 5 y 7 años.	pd	30	Geneva Asset Management
7	Financia Credit, S.A.,	Valores Comerciales Negociables	360 días	Primera Serie: 7%	5	Bridge Capital of Panama
8	Empresa Nacional de Energía, S.A. (EMNADESA)	Bonos Corporativos	10 años	pd	50	Global Valores, S.A.
9	Décimo Primer Fideicomiso de Bonos de Préstamos Hipotecarios	Bonos de Préstamos Hipotecarios	25 oct. 2041	pd	45	BG Valores, S.A.
10	Hipotecaria Metrocredit, S.A.	Décima Emisión de Valores Comerciales Negociables	09-jun-14	6.5	17	Bridge Capital of Panama
<b>Total</b>					<b>432</b>	

\* Completó los tramites de inscripción en SMV

### Emisiones inscritas al 31 de Marzo de 2013

#	Emisor	Valor	(En MM de \$)	Interés	Plazo	Inscrip.	Puestos
1	Elektra Noreste, S.A.	Bonos Corporativos	80	pd	15 años	enero 13	BG Valores y BG Investment
2	Arrow Capital Corp.	Bonos Corporativos	150	Serie A: 5.75% Otras Series: pd	Serie A: 10 años Otras Series: pd	enero 13	Global Valores, S.A.
3	Fideicomiso de Créditos Banco General Costa Rica	Certificados de Participación Fiduciarios	50	Serie A: 4% Serie B: 4.25%	360 hasta 1800 días	enero 13	BG Valores y BG Investment
4	Hipotecaria Metrocredit, S.A.,	Valores Comerciales Negociables	10	0.065	360 días	enero 13	Bridge Capital of Panama
5	UHR Development Inc.	Bonos Corporativos	12	0.07	3 años	febrero 13	Lafise Valores, S.A.
5	BCT Bank International, S.A	Valores Comerciales Negociables	50	pd	360 días	febrero 13	MMG Bank Corporation
<b>TOTAL</b>			<b>352</b>				





## Bolsa de Valores de Panamá

### AVISO LEGAL

Este documento, así como los datos, contenidos en el mismo, han sido elaborados por la Bolsa de Valores de Panamá, S.A. (en adelante "BVP"), con la finalidad de proporcionar al público inversionista información general a la fecha de emisión del informe y están sujetas a cambio sin previo aviso. BVP no asume compromiso alguno de comunicar dichos cambios ni de actualizar el contenido del presente documento.

Ni el presente documento, ni su contenido, constituyen una oferta, invitación o solicitud de compra o suscripción de valores o de otros instrumentos o de realización o cancelación de inversiones, ni pueden servir de base para ningún contrato, compromiso o decisión de ningún tipo.

El inversor que tenga acceso al presente documento debe ser consciente de que los valores, instrumento o inversiones a que el mismo se refiere pueden no ser adecuados para sus objetivos específicos de inversión, su posición financiera o su perfil de riesgo ya que no han sido tomados en consideración para la elaboración del presente informe, por lo que debe adoptar sus propias decisiones de inversión teniendo en cuenta dichas circunstancias y procurándose el asesoramiento específico y especializado que pueda ser necesario. El contenido del presente documento se basa en informaciones disponibles al público, obtenidas de fuentes que se consideran fiables. BVP no asume responsabilidad alguna, que pudiera resultar del uso de este documento o de sus contenido.

**La Bolsa de Valores de Panamá es una "Entidad Regulada y Supervisada por la Superintendencia de Mercado de Valores" y tiene Licencia para operar como Organización Autorregulada.**

