

Departamento de Desarrollo



15 de junio de 2013

Edición No. 525

Gaceta Bursátil

Publicación Quincenal de La Bolsa de Valores de Panamá, S.A.

<u>Índice</u>	<u>No.</u>
Gráficas y Glosas	2
Pago de Cupones Enero 2013	3
Indicadores del Mercado Accionario	10
Actividad de la Quincena y Mercado Accionario	11
Estadística de la Quincena	14
Pago de dividendos	15
Emisiones inscritas a la fecha	16
Emisiones en trámite de inscripción	16
Disclaimer	17

Índice BVP: 477.52 – 15 de junio de 2013

Índice al 31-dic-2012: **408.73**
Cambio al 15 de junio-2013: **68.79**
Cambio %: **+16.83**

Índice BVPA - Enero 2005 - Junio 2013



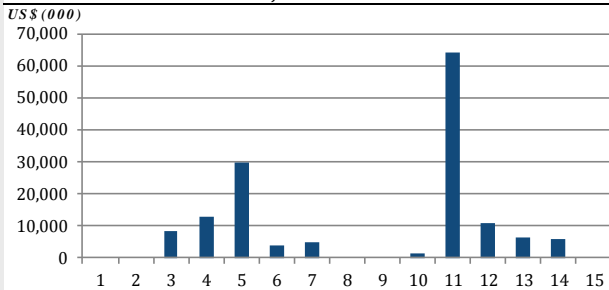
Fuente: Departamento de Desarrollo BVP

* Indicador del 14 de junio de 2013 - mes en curso

Volumen Quincenal: US\$ 149,190,839.13

Cambio vs . quincena anterior: **US\$ -39,399,498.64**
Cambio %: **-20.89%**
Acumulado 2013: **US\$ 2,058,221,767.35**
% de cambio a la fecha vs. año anterior: **7.33%**

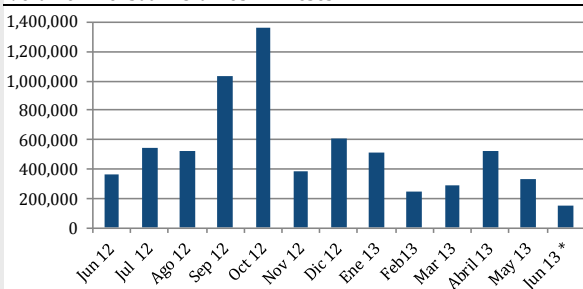
Volumen diario del 1 al 15 de junio 2013



Fuente: Departamento de Desarrollo BVP

Últimos 12 meses

Volumen Mensual - Últimos 12 meses



Fuente: Departamento de Desarrollo BVP

* Se encuentra en curso

GLOSAS DEL MERCADO

Newland International Properties Corp: Plan de Reorganización

El 30 de mayo el Juzgado de Bancarrota, Nueva York profirió la Orden confirmando el Plan de Reorganización pre acordado de Newland International Properties, Corp., conforme al capítulo 11 del Código de Bancarrota. El Plan fue respaldado por el 100% de los tenedores registrados de los Bonos Corporativos Garantizados que votaron sobre dicho Plan.

http://www.panabolsa.com/sys/upload/files/PDFs/informes/z_info_corporativa_7034_Plan_de_Reestructuracion_.pdf

MMG Fixed Income Fund: Pago de dividendos

El pago de dividendos en efectivo correspondiente al mes de mayo de 2013 se declara a razón de \$0.0475 por acción a todos los tenedores de acciones comunes clase B de dicha sociedad registrados al 31 de mayo de 2013 pagadero el día 10 de junio de 2013.

http://www.panabolsa.com/sys/upload/files/PDFs/informes/z_info_corporativa_7166_pago_de_dividendos_acciones_comunes_B.pdf

Banvivienda: Calificación de Riesgo

Equilibrium calificador de riesgo aumenta la calificación de BB+.pa a BBB-.pa a Banco Panameño de la Vivienda y Subsidiarias. La perspectiva de la calificación se modifica de positiva a estable.

http://www.panabolsa.com/sys/upload/files/PDFs/informes/z_info_corporativa_7169_calificacion_de_riesgo_mayo.pdf

Banco Popular: Nuevas Designaciones

La junta directiva de Banco Popular y Desarrollo Comunal nombró al MAE Giovanni Garro Mora en el cargo de Gerente General Corporativo del Banco Popular y de Desarrollo Comunal por un periodo de 5 años a partir del 4 de junio de 2013.

http://www.panabolsa.com/sys/upload/files/PDFs/informes/z_info_corporativa_7171_cambios_en_junta_directivapdf.pdf

Pago de Cupones
Junio 2013

No.	Código ISIN	Emisor	Tasa %	Fecha de Vencimiento	Fecha de Cupón	Descripción
1	PAL3003813C6	ALIADO FACTORING, S.A.	8.5	01-jun-17	1-jun	Bonos
2	CRBPC0B6681	BANCO POPULAR Y DE DESARROLLO COMUN	3.25	01-jun-13	1-jun	Bonos
3	PAL312378AC9	GLOBAL BANK CORPORATION	6.5	01-abr-25	1-jun	Acciones preferidas
4	PAL3048211G1	HSBC LEASING, S.A.	2.61	02-sep-16	2-jun	Bonos
5	PAL3520634Y4	BANCO INTERNACIONAL DE COSTA RICA, S.A.	3.25	28-abr-14	2-jun	Valores comerciales negociables
6	PAL3005521A7	FINANCIA CREDIT, S.A.	7	26-abr-14	2-jun	Valores comerciales negociables
7	PAL1800321A3	CABLE ONDA, S.A.	5.5	03-dic-15	3-jun	Bonos
8	PAL1800321B1	CABLE ONDA, S.A.	6.5	03-dic-20	3-jun	Bonos
9	PAL3520634R8	BANCO INTERNACIONAL DE COSTA RICA, S.A.	3.25	30-dic-13	3-jun	Valores comerciales negociables
10	PAL3520634B2	BANCO INTERNACIONAL DE COSTA RICA, S.A.	3.25	02-sep-13	4-jun	Valores comerciales negociables
11	PAL1245038B4	EMPRESAS MELO, S.A.	3	04-jun-13	4-jun	Valores comerciales negociables
12	PAL3151132B3	HELEFACTOR CORP.	Tasa de mercado	29-sep-13	4-jun	Valores comerciales negociables
13	PAL3123731D1	GLOBAL BANK CORPORATION	3	27-feb-14	4-jun	Valores comerciales negociables
14	PAL2208339W5	SOCIEDAD URBANIZADORA DEL CARIBE , S.A.	3.125	05-jun-13	5-jun	Valores comerciales negociables
15	PAL312373FZ0	GLOBAL BANK CORPORATION	3.25	01-sep-13	6-jun	Valores comerciales negociables
16	PAL312371DD6	GLOBAL BANK CORPORATION	5.25	07-feb-18	7-jun	Bonos
17	PAL1800921B8	R.G. HOTELS, INC	7.25	02-mar-14	7-jun	Valores comerciales negociables
18	PAL1800921A0	R.G. HOTELS, INC	7.25	02-ago-13	7-jun	Valores comerciales negociables
19	PAL0756821L5	INMOBILIARIA DON ANTONIO, S.A.	4.75	07-mar-20	7-jun	Bonos hipotecarios
20	PAL3392136A5	TOWERBANK INTERNATIONAL INC.	3.25	02-sep-13	7-jun	Valores comerciales negociables
21	PAL3520634E6	BANCO INTERNACIONAL DE COSTA RICA, S.A.	3.25	05-oct-13	7-jun	Valores comerciales negociables
22	CRBPC0B6855	BANCO POPULAR Y DE DESARROLLO COMUN	3.75	08-mar-14	8-jun	Bonos
23	CRBPC0B6863	BANCO POPULAR Y DE DESARROLLO COMUN	4.25	08-mar-15	8-jun	Bonos
24	PAL300026AA2	DECIMO FIDEICOMISO DE BONOS DE PRESTAMOS HIPOTECARIOS	Tasa variable hipotecaria	08-sep-39	8-jun	Bonos hipotecarios
25	PAL300026AB0	DECIMO FIDEICOMISO DE BONOS DE PRESTAMOS HIPOTECARIOS	Tasa variable hipotecaria	08-sep-39	8-jun	Bonos hipotecarios
26	PAL3003921B9	OCTAVO FIDEICOMISO DE BONOS DE PRESTAMOS HIPOTECARIOS	Tasa variable hipotecaria	19-dic-36	8-jun	Bonos hipotecarios
27	PAL3003921A1	OCTAVO FIDEICOMISO DE BONOS DE PRESTAMOS HIPOTECARIOS	Tasa variable hipotecaria	19-dic-36	8-jun	Bonos hipotecarios
28	PAL157732EA1	HIPOTECARIA METROCREDIT, S.A.	Tasa libor trimestral + 3.00	08-oct-16	8-jun	Bonos hipotecarios
29	PAL312373FX5	GLOBAL BANK CORPORATION	3.25	04-jul-13	9-jun	Valores comerciales negociables
30	PAL157731BA9	HIPOTECARIA METROCREDIT, S.A.	Tasa libor trimestral + 4.00	09-sep-21	9-jun	Bonos hipotecarios
31	PAL157731BA9	HIPOTECARIA METROCREDIT, S.A.	Tasa libor trimestral + 4.00	09-sep-21	9-jun	Bonos hipotecarios
32	PAL3003812C8	ALIADO FACTORING, S.A.	8.5	09-sep-14	9-jun	Bonos
33	PAL3520634M9	BANCO INTERNACIONAL DE COSTA RICA, S.A.	3.25	11-dic-13	9-jun	Valores comerciales negociables
34	PAL3520634Z1	BANCO INTERNACIONAL DE COSTA RICA, S.A.	3.25	05-may-14	9-jun	Valores comerciales negociables
35	PAL3520634S6	BANCO INTERNACIONAL DE COSTA RICA, S.A.	3.25	06-ene-14	10-jun	Valores comerciales negociables
36	PAL3520621L8	BANCO INTERNACIONAL DE COSTA RICA, S.A.	4.5	10-mar-16	10-jun	Bonos
37	PAL3003812E4	ALIADO FACTORING, S.A.	8.5	10-jun-16	10-jun	Bonos
38	PAL3123731B5	GLOBAL BANK CORPORATION	3	05-dic-13	10-jun	Valores comerciales negociables
39	PAL312378AB1	GLOBAL BANK CORPORATION	7	11-ene-25	11-jun	Acciones preferidas
40	PAL3123731E9	GLOBAL BANK CORPORATION	3	06-abr-14	11-jun	Valores comerciales negociables
41	PAL220833CA4	SOCIEDAD URBANIZADORA DEL CARIBE , S.A.	3.15	09-sep-13	11-jun	Valores comerciales negociables
42	PAL3005331B9	BCT BANK INTERNATIONAL, S.A.	3	09-oct-13	11-jun	Valores comerciales negociables
43	PAL3005331A1	BCT BANK INTERNATIONAL, S.A.	3.75	07-abr-14	11-jun	Valores comerciales negociables
44	PAL0756821G5	INMOBILIARIA DON ANTONIO, S.A.	4.75	12-dic-18	12-jun	Bonos hipotecarios
45	PAL0756821E0	INMOBILIARIA DON ANTONIO, S.A.	3.75	12-sep-16	12-jun	Bonos hipotecarios
46	PAL312378CB7	GLOBAL BANK CORPORATION	6.5	12-sep-50	12-jun	Acciones preferidas
47	PAL1321921A0	FRANQUICIAS PANAMEÑAS S.A	Tasa libor trimestral + 2.75	12-mar-17	12-jun	Bonos
48	PAL1321921B8	FRANQUICIAS PANAMEÑAS S.A	Tasa prime + 3.50	12-mar-20	12-jun	Bonos
49	PAL312373FY3	GLOBAL BANK CORPORATION	3.25	08-ago-13	13-jun	Valores comerciales negociables
50	PAL3186285A0	BANCO ALIADO, S.A.	7.25	01-sep-25	13-jun	Acciones preferidas

Pago de Cupones
Junio 2013

No.	Código ISIN	Emisor	Tasa %	Fecha de Vencimiento	Fecha de Cupón	Descripción
51	PAL4052523A3	ELEKTRA NORESTE, S.A.	4.73	13-dic-27	13-jun	Bonos
52	PAL3520621M6	BANCO INTERNACIONAL DE COSTA RICA, S.A.	4.5	14-mar-16	14-jun	Bonos
53	PAL3003811H9	ALIADO FACTORING, S.A.	8.5	14-sep-17	14-jun	Bonos
54	PAL3003711J7	ALIADO LEASING, S.A.	8.5	14-sep-17	14-jun	Bonos
55	PAL3104131E7	BANCO BILBAO VIZCAYA ARGENTARIA (PANAMA), S.A.	4.75	14-mar-20	14-jun	Bonos
56	PAL1577328A9	HIPOTECARIA METROCREDIT, S.A.	Tasa libor trimestral + 3.00	14-dic-15	14-jun	Bonos hipotecarios
57	PAL157733DA1	HIPOTECARIA METROCREDIT, S.A.	6.5	14-jun-13	14-jun	Valores comerciales negociables
58	PAL6344457M2	MINISTERIO DE ECONOMIA Y FINANZAS	0.000001	14-jun-13	14-jun	Letras del tesoro1
59	PAL1800922A8	R.G. HOTELS, INC	8.25	15-ago-17	15-jun	Bonos
60	PAL1800521B6	SMART SOLUTIONS MARKETING PANAMA,SA	5.5	23-jun-13	15-jun	Bonos
61	PAL634445MA6	REPÚBLICA DE PANAMÁ	5	15-jun-18	15-jun	Notas del tesoro
62	PAL1800521C4	SMART SOLUTIONS MARKETING PANAMA,SA	6	15-abr-14	15-jun	Bonos
63	PAL2208328A4	SOCIEDAD URBANIZADORA DEL CARIBE , S.A.	6	15-dic-20	15-jun	Bonos
64	PAL2208328B2	SOCIEDAD URBANIZADORA DEL CARIBE , S.A.	6	15-sep-22	15-jun	Bonos
65	PAL2208328C0	SOCIEDAD URBANIZADORA DEL CARIBE , S.A.	5.5	15-sep-22	15-jun	Bonos
66	PAL0600421A5	UHR Development, Inc.	7	22-feb-16	15-jun	Bonos
67	PAL3048211F3	HSBC LEASING, S.A.	2.74	15-jun-15	15-jun	Bonos
68	PAL2526482A4	LA HIPOTECARIA (HOLDING) INC.	6.75	20-oct-50	15-jun	Acciones preferidas
69	PAL2526482B2	LA HIPOTECARIA (HOLDING) INC.	6.75	15-dic-50	15-jun	Acciones preferidas
70	PAL2526482C0	LA HIPOTECARIA (HOLDING) INC.	6.75	03-feb-50	15-jun	Acciones preferidas
71	PAL2526482D8	LA HIPOTECARIA (HOLDING) INC.	6.75	22-may-50	15-jun	Acciones preferidas
72	PAL2526482E6	LA HIPOTECARIA (HOLDING) INC.	6.75	21-jun-50	15-jun	Acciones preferidas
73	PAL2526482F3	LA HIPOTECARIA (HOLDING) INC.	6.75	29-jun-50	15-jun	Acciones preferidas
74	PAL2526482G1	LA HIPOTECARIA (HOLDING) INC.	6.75	21-dic-50	15-jun	Acciones preferidas
75	PAL2526482H9	LA HIPOTECARIA (HOLDING) INC.	6.75	28-feb-50	15-jun	Acciones preferidas
76	PAL2526482I7	LA HIPOTECARIA (HOLDING) INC.	6.75	12-abr-50	15-jun	Acciones preferidas
77	PAL2526481A6	LA HIPOTECARIA (HOLDING) INC.	7	15-jun-50	15-jun	Acciones preferidas
78	PAL3417837J0	BANCO LA HIPOTECARIA, S.A.	3	29-ago-13	15-jun	Valores comerciales negociables
79	PAL3417837K8	BANCO LA HIPOTECARIA, S.A.	3	05-sep-13	15-jun	Valores comerciales negociables
80	PAL3417837L6	BANCO LA HIPOTECARIA, S.A.	3	12-sep-13	15-jun	Valores comerciales negociables
81	PAL3417837O0	BANCO LA HIPOTECARIA, S.A.	3	08-dic-13	15-jun	Valores comerciales negociables
82	PAL3417837P7	BANCO LA HIPOTECARIA, S.A.	3	15-dic-13	15-jun	Valores comerciales negociables
83	PAL3417837R3	BANCO LA HIPOTECARIA, S.A.	3.25	10-mar-14	15-jun	Valores comerciales negociables
84	PAL3417828M3	BANCO LA HIPOTECARIA, S.A.	4.75	15-may-16	15-jun	Notas corporativas
85	PAL3417828Z5	BANCO LA HIPOTECARIA, S.A.	4.75	17-jul-17	15-jun	Notas corporativas
86	PAL3417828T8	BANCO LA HIPOTECARIA, S.A.	4.75	15-dic-16	15-jun	Notas corporativas
87	PAL3417828K7	BANCO LA HIPOTECARIA, S.A.	5	15-mar-16	15-jun	Notas corporativas
88	PAL3417828L5	BANCO LA HIPOTECARIA, S.A.	5	15-abr-16	15-jun	Notas corporativas
89	PAL3417828Z5	BANCO LA HIPOTECARIA, S.A.	4.25	15-ago-16	15-jun	Notas corporativas
90	PAL3417828R2	BANCO LA HIPOTECARIA, S.A.	4.25	15-oct-15	15-jun	Notas corporativas
91	PAL3417828S0	BANCO LA HIPOTECARIA, S.A.	4.25	15-dic-15	15-jun	Notas corporativas
92	PAL3417828J9	BANCO LA HIPOTECARIA, S.A.	4.5	15-abr-15	15-jun	Notas corporativas
93	PAL3417828V4	BANCO LA HIPOTECARIA, S.A.	4.75	15-feb-17	15-jun	Notas corporativas
94	PAL3417828N1	BANCO LA HIPOTECARIA, S.A.	4.75	15-abr-16	15-jun	Notas corporativas
95	PAL3417837S1	BANCO LA HIPOTECARIA, S.A.	3.25	17-mar-14	15-jun	Valores comerciales negociables
96	PAL3417828O9	BANCO LA HIPOTECARIA, S.A.	3.5	15-jul-14	15-jun	Notas corporativas
97	PAL3417828Q4	BANCO LA HIPOTECARIA, S.A.	3.75	15-oct-14	15-jun	Notas corporativas
98	PAL3417828X0	BANCO LA HIPOTECARIA, S.A.	4	08-abr-15	15-jun	Notas corporativas
99	PAL3417828P6	BANCO LA HIPOTECARIA, S.A.	4	15-sep-15	15-jun	Notas corporativas
100	PAL3417828U6	BANCO LA HIPOTECARIA, S.A.	4.125	15-sep-15	15-jun	Notas corporativas

Pago de Cupones
Junio 2013

No.	Código ISIN	Emisor	Tasa %	Fecha de Vencimiento	Fecha de Cupón	Descripción
101	PAL312373IA7	GLOBAL BANK CORPORATION	3	10-nov-13	15-jun	Valores comerciales negociables
102	PAL312378CD3	GLOBAL BANK CORPORATION	7	15-dic-50	15-jun	Acciones preferidas
103	PAL302168CA6	BANCO GENERAL, S.A.	Tasa de mercado	15-nov-50	15-jun	Acciones preferidas
104	PAL3021716A3	BANCO GENERAL, S.A.	6.5	01-dic-99	15-jun	Bonos
105	PAL3005111C3	BANCO PANAMA, S.A.	4	01-mar-15	15-jun	Bonos
106	PAL3005111A7	BANCO PANAMA, S.A.	4	13-dic-14	15-jun	Bonos
107	PAL3005111D1	BANCO PANAMA, S.A.	4.375	01-mar-16	15-jun	Bonos
108	PAL3005111E9	BANCO PANAMA, S.A.	4.375	07-jun-16	15-jun	Bonos
109	PAL3005111B5	BANCO PANAMA, S.A.	4.375	13-dic-15	15-jun	Bonos
110	PAL3003712H9	ALIADO LEASING, S.A.	8.5	15-jun-17	15-jun	Bonos
111	PAL3003813A0	ALIADO FACTORING, S.A.	8.5	15-mar-17	15-jun	Bonos
112	PAL3520634N7	BANCO INTERNACIONAL DE COSTA RICA, S.A.	3.25	12-dic-13	15-jun	Valores comerciales negociables
113	PAL3520634F3	BANCO INTERNACIONAL DE COSTA RICA, S.A.	3.25	13-oct-13	15-jun	Valores comerciales negociables
114	PAL0000321A3	EL MACHETAZO CAPITAL INC	Tasa libor trimestral + 4.00	14-dic-22	15-jun	Bonos
115	PAL3291812C9	CORPORACION DE FINANZAS DE PAIS	5.75	14-jun-15	15-jun	Bonos
116	PAL0655222A1	DESARROLLO INMOBILIARIO DEL ESTE, S.A.	7	15-dic-20	15-jun	Bonos
117	PAL3291831Q9	CORPORACION DE FINANZAS DE PAIS	4.625	21-abr-14	15-jun	Valores comerciales negociables
118	PAL3291831R7	CORPORACION DE FINANZAS DE PAIS	4.625	05-may-14	15-jun	Valores comerciales negociables
119	PAL3291831S5	CORPORACION DE FINANZAS DE PAIS	4.625	25-may-14	15-jun	Valores comerciales negociables
120	PAL3291834B5	CORPORACION DE FINANZAS DE PAIS	4.75	15-ago-13	15-jun	Valores comerciales negociables
121	PAL3291812G0	CORPORACION DE FINANZAS DE PAIS	5	24-oct-13	15-jun	Bonos
122	PAL3291813A1	CORPORACION DE FINANZAS DE PAIS	8	27-ago-10	15-jun	Bonos
123	PAL0022134D8	COCHEZ Y COMPAÑIA, S.A.	3.125	25-mar-14	15-jun	Valores comerciales negociables
124	PAL0022123A7	COCHEZ Y COMPAÑIA, S.A.	8	15-jul-16	15-jun	Bonos
125	PAL1321922A8	FRANQUICIAS PANAMEÑAS SA	4.25	29-nov-17	15-jun	Bonos
126	PAL310743FU7	BANCO DELTA, S.A. (BMF)	3.5	01-may-14	15-jun	Valores comerciales negociables
127	PAL310743FR3	BANCO DELTA, S.A. (BMF)	3.75	16-ene-14	15-jun	Valores comerciales negociables
128	PAL310743FS1	BANCO DELTA, S.A. (BMF)	3.75	23-feb-14	15-jun	Valores comerciales negociables
129	PAL310743FT9	BANCO DELTA, S.A. (BMF)	3.75	05-mar-14	15-jun	Valores comerciales negociables
130	PAL310743FP7	BANCO DELTA, S.A. (BMF)	3.75	29-sep-13	15-jun	Valores comerciales negociables
131	PAL310743FQ5	BANCO DELTA, S.A. (BMF)	3.75	09-nov-13	15-jun	Valores comerciales negociables
132	PAL310741EB4	BANCO DELTA, S.A. (BMF)	7.25	15-sep-15	15-jun	Bonos
133	PAL310741EE8	BANCO DELTA, S.A. (BMF)	7.25	15-dic-15	15-jun	Bonos
134	PAL310742BT0	BANCO DELTA, S.A. (BMF)	7.5	15-feb-15	15-jun	Bonos
135	PAL310741EH1	BANCO DELTA, S.A. (BMF)	6.75	15-mar-16	15-jun	Bonos
136	PAL310741EI9	BANCO DELTA, S.A. (BMF)	6.75	15-sep-16	15-jun	Bonos
137	PAL310742B01	BANCO DELTA, S.A. (BMF)	6.875	15-nov-13	15-jun	Bonos
138	PAL310742BP8	BANCO DELTA, S.A. (BMF)	7	15-feb-14	15-jun	Bonos
139	PAL310742BQ6	BANCO DELTA, S.A. (BMF)	7	15-may-14	15-jun	Bonos
140	PAL310741ED0	BANCO DELTA, S.A. (BMF)	7	15-dic-14	15-jun	Bonos
141	PAL310741EM1	BANCO DELTA, S.A. (BMF)	6.5	15-ene-19	15-jun	Bonos
142	PAL310741EN9	BANCO DELTA, S.A. (BMF)	6.5	15-abr-19	15-jun	Bonos
143	PAL310741EC2	BANCO DELTA, S.A. (BMF)	6.5	15-sep-13	15-jun	Bonos
144	PAL310741EJ7	BANCO DELTA, S.A. (BMF)	6.5	15-oct-16	15-jun	Bonos
145	PAL310741EQ2	BANCO DELTA, S.A. (BMF)	6.5	15-nov-19	15-jun	Bonos
146	PAL310741EK5	BANCO DELTA, S.A. (BMF)	6.5	15-nov-17	15-jun	Bonos
147	PAL310741EL3	BANCO DELTA, S.A. (BMF)	5	15-ene-15	15-jun	Bonos
148	PAL310741EG3	BANCO DELTA, S.A. (BMF)	5.75	15-mar-14	15-jun	Bonos
149	PAL310741ER0	BANCO DELTA, S.A. (BMF)	5.75	15-abr-18	15-jun	Bonos
150	PAL310741E07	BANCO DELTA, S.A. (BMF)	6	15-nov-17	15-jun	Bonos

Pago de Cupones
Junio 2013

No.	Código ISIN	Emisor	Tasa %	Fecha de Vencimiento	Fecha de Cupón	Descripción
151	PAL310741ES8	BANCO DELTA, S.A. (BMF)	6.25	15-abr-20	15-jun	Bonos
152	PAL310741EP4	BANCO DELTA, S.A. (BMF)	6.25	15-nov-18	15-jun	Bonos
153	XS0149814203	ENEL FORTUNA, S.A.	10.125	16-dic-13	16-jun	Bonos
154	PAL312373IC3	GLOBAL BANK CORPORATION	3	11-ene-14	16-jun	Valores comerciales negociables
155	PAL312373FW7	GLOBAL BANK CORPORATION	3.25	16-jun-13	16-jun	Valores comerciales negociables
156	PAL3001011A3	METRO LEASING, S.A.	6	16-ago-21	16-jun	Bonos
157	PAL0756821C4	INMOBILIARIA DON ANTONIO, S.A.	3.75	16-mar-16	16-jun	Bonos hipotecarios
158	PAL0756812D1	INMOBILIARIA DON ANTONIO, S.A.	4.75	17-dic-19	17-jun	Bonos hipotecarios
159	PAL3001011C9	METRO LEASING, S.A.	6	16-ene-22	17-jun	Bonos
160	PAL0848221A1	LOS CASTILLOS REAL ESTATE, INC.	Tasa libor trimestral + 2.25	17-nov-23	17-jun	Bonos
161	PAL2208326A8	SOCIEDAD URBANIZADORA DEL CARIBE , S.A.	Tasa libor trimestral + 2.50	17-dic-19	17-jun	Bonos
162	PAL1800821A2	UNIVERSIDAD LATINA DE PANAMA, SA	3.75	17-jun-13	17-jun	Bonos
163	PAL1800821B0	UNIVERSIDAD LATINA DE PANAMA, SA	4.75	17-jun-13	17-jun	Bonos
164	PAL2327023A7	TROPICAL RESORTS INTERNATIONAL INC.	6.25	01-ago-15	17-jun	Bonos
165	PAL2327023B5	TROPICAL RESORTS INTERNATIONAL INC.	7.25	01-ago-15	17-jun	Bonos
166	PAL0381611A6	TAGAROPULOS, S.A.	8	15-mar-17	17-jun	Bonos
167	PAL220833CH9	SOCIEDAD URBANIZADORA DEL CARIBE , S.A.	3.25	13-dic-13	17-jun	Valores comerciales negociables
168	PAL312371DC8	GLOBAL BANK CORPORATION	5.5	15-jun-15	17-jun	Bonos
169	PAL312371DB0	GLOBAL BANK CORPORATION	6	17-mar-14	17-jun	Bonos
170	PAL3291812D7	CORPORACION DE FINANZAS DE PAIS	7	28-mar-15	17-jun	Bonos
171	PAL3520634C0	BANCO INTERNACIONAL DE COSTA RICA, S.A.	3.25	15-sep-13	17-jun	Valores comerciales negociables
172	PAL3520621N4	BANCO INTERNACIONAL DE COSTA RICA, S.A.	4.5	17-mar-16	17-jun	Bonos
173	PAL3022934E3	BANCO PANAMEÑO DE LA VIVIENDA, S.A.	3	15-sep-13	17-jun	Valores comerciales negociables
174	PAL3022934B9	BANCO PANAMEÑO DE LA VIVIENDA, S.A.	3.25	17-jun-13	17-jun	Valores comerciales negociables
175	PAL3022934C7	BANCO PANAMEÑO DE LA VIVIENDA, S.A.	3.75	15-sep-13	17-jun	Valores comerciales negociables
176	PAL3520634Q0	BANCO INTERNACIONAL DE COSTA RICA, S.A.	2.75	18-jun-13	18-jun	Valores comerciales negociables
177	PAL3520634X6	BANCO INTERNACIONAL DE COSTA RICA, S.A.	3.25	14-abr-14	18-jun	Valores comerciales negociables
178	PAL3520634O5	BANCO INTERNACIONAL DE COSTA RICA, S.A.	3.25	15-dic-13	18-jun	Valores comerciales negociables
179	PAL3107238E7	FINANZAS Y CREDITOS DEL HOGAR, S.A. (FINANCIERA LA GENEROSA)	7.5	13-feb-14	18-jun	Valores comerciales negociables
180	PAL157733FA6	HIPOTECARIA METROCREDIT, S.A.	6.5	13-feb-14	18-jun	Valores comerciales negociables
181	PAL220833CI7	SOCIEDAD URBANIZADORA DEL CARIBE , S.A.	3.25	16-dic-13	19-jun	Valores comerciales negociables
182	PAL3520634U2	BANCO INTERNACIONAL DE COSTA RICA, S.A.	3.25	14-feb-14	19-jun	Valores comerciales negociables
183	PAL3520634D8	BANCO INTERNACIONAL DE COSTA RICA, S.A.	3.25	17-sep-13	19-jun	Valores comerciales negociables
184	PAL3520634W8	BANCO INTERNACIONAL DE COSTA RICA, S.A.	3.25	16-mar-14	19-jun	Valores comerciales negociables
185	PAL3520634K3	BANCO INTERNACIONAL DE COSTA RICA, S.A.	3	18-ago-13	19-jun	Valores comerciales negociables
186	PAL3186214B8	BANCO ALIADO, S.A.	Tasa libor trimestral + 2.25	20-mar-14	20-jun	Bonos
187	PAL3520634A4	BANCO INTERNACIONAL DE COSTA RICA, S.A.	3.25	20-jul-13	20-jun	Valores comerciales negociables
188	PAL3005221A4	FIDEICOMISO DE CREDITO BGEN COSTA R	4	20-dic-14	20-jun	Cert de participacion fiduciaria
189	PAL3005221A4	FIDEICOMISO DE CREDITO BGEN COSTA R	4	20-dic-14	20-jun	Cert de participacion fiduciaria
190	PAL3005221A4	FIDEICOMISO DE CREDITO BGEN COSTA R	4	20-dic-14	20-jun	Cert de participacion fiduciaria
191	PAL3005221B2	FIDEICOMISO DE CREDITO BGEN COSTA R	4.25	20-dic-15	20-jun	Cert de participacion fiduciaria
192	PAL3005221B2	FIDEICOMISO DE CREDITO BGEN COSTA R	4.25	20-dic-15	20-jun	Cert de participacion fiduciaria
193	PAL3005221B2	FIDEICOMISO DE CREDITO BGEN COSTA R	4.25	20-dic-15	20-jun	Cert de participacion fiduciaria
194	PAL3048211C0	HSBC LEASING, S.A.	2.83	20-dic-14	20-jun	Bonos
195	PAL0848222B7	LOS CASTILLOS REAL ESTATE, INC.	Tasa libor trimestral + 3.00	21-dic-27	21-jun	Bonos
196	PAL3520634G1	BANCO INTERNACIONAL DE COSTA RICA, S.A.	3.25	19-oct-13	21-jun	Valores comerciales negociables
197	PAL3520621O2	BANCO INTERNACIONAL DE COSTA RICA, S.A.	4.5	21-mar-16	21-jun	Bonos
198	XS0273345982	AES PANAMÁ, S.A.	6.35	21-dic-16	21-jun	Bonos
199	PAL3003711I9	ALIADO LEASING, S.A.	8.5	22-jun-17	22-jun	Bonos
200	PAL3003811G1	ALIADO FACTORING, S.A.	8.5	22-jun-17	22-jun	Bonos

Pago de Cupones
Junio 2013

No.	Código ISIN	Emisor	Tasa %	Fecha de Vencimiento	Fecha de Cupón	Descripción
201	PAL3003711G3	ALIADO LEASING, S.A.	8.5	22-dic-16	22-jun	Bonos
202	PAL1245038D0	EMPRESAS MELO, S.A.	2.75	20-sep-13	22-jun	Valores comerciales negociables
203	PAL0848222A9	LOS CASTILLOS REAL ESTATE, INC.	Tasa libor trimestral + 3.00	22-dic-26	22-jun	Bonos
204	PAL312371DE4	GLOBAL BANK CORPORATION	5.25	23-feb-18	23-jun	Bonos
205	PAL1800521B6	SMART SOLUTIONS MARKETING PANAMA,SA	5.5	23-jun-13	23-jun	Bonos
206	PAL1245038H1	EMPRESAS MELO, S.A.	2.75	20-mar-14	23-jun	Valores comerciales negociables
207	PAL3109911I8	FIRST FACTORING, INC	14	23-may-23	23-jun	Bonos
208	PAL3109911J6	FIRST FACTORING, INC	14	23-may-23	23-jun	Bonos
209	PAL3109911E7	FIRST FACTORING, INC	7	21-mar-15	23-jun	Bonos
210	PAL3109911G2	FIRST FACTORING, INC	7	23-mar-16	23-jun	Bonos
211	PAL3109911F4	FIRST FACTORING, INC	8	28-mar-17	23-jun	Bonos
212	PAL3109911H0	FIRST FACTORING, INC	8	23-mar-18	23-jun	Bonos
213	PAL3109911C1	FIRST FACTORING, INC	9.5	23-mar-15	24-jun	Bonos
214	PAL3107229A4	FINANZAS Y CREDITOS DEL HOGAR, S.A. (FINANCIERA LA GENEROSA)	Tasa libor trimestral + 3.00	24-sep-14	24-jun	Bonos
215	PAL220833CJ5	SOCIEDAD URBANIZADORA DEL CARIBE , S.A.	3.25	20-dic-13	24-jun	Valores comerciales negociables
216	PAL3904923C3	PETROLEOS DELTA, S.A.	Tasa libor trimestral + 3.00	25-jun-14	25-jun	Bonos
217	PAL220833BC2	SOCIEDAD URBANIZADORA DEL CARIBE , S.A.	3	21-mar-14	25-jun	Valores comerciales negociables
218	PAL3005461A6	DECIMO PRIMER FIDEICOMISO DE BONOS DE PRESTAMOS HIPOTECARIOS	4.54	25-oct-41	25-jun	Bonos hipotecarios
219	PAL3005461B4	DECIMO PRIMER FIDEICOMISO DE BONOS DE PRESTAMOS HIPOTECARIOS	6	25-oct-41	25-jun	Bonos hipotecarios
220	PAL3005461C2	DECIMO PRIMER FIDEICOMISO DE BONOS DE PRESTAMOS HIPOTECARIOS	9	25-oct-41	25-jun	Bonos hipotecarios
221	PAL3109932D5	FIRST FACTORING, INC	5.5	20-sep-13	25-jun	Valores comerciales negociables
222	PAL3003812A2	ALIADO FACTORING, S.A.	8.5	26-jun-13	26-jun	Bonos
223	PAL3186214I3	BANCO ALIADO, S.A.	3.75	26-mar-14	26-jun	Bonos
224	PAL3186214J1	BANCO ALIADO, S.A.	4	26-mar-15	26-jun	Bonos
225	PAL3003712E6	ALIADO LEASING, S.A.	8.5	26-jun-13	26-jun	Bonos
226	PAL3392185C8	TOWERBANK INTERNATIONAL INC.	6.5	26-dic-99	26-jun	Acciones preferidas
227	PAL3392184B3	TOWERBANK INTERNATIONAL INC.	7	26-jun-50	26-jun	Acciones preferidas
228	PAL312378CC5	GLOBAL BANK CORPORATION	6.5	26-sep-50	26-jun	Acciones preferidas
229	PAL220833CK3	SOCIEDAD URBANIZADORA DEL CARIBE , S.A.	3	24-mar-14	27-jun	Valores comerciales negociables
230	PAL3520634H9	BANCO INTERNACIONAL DE COSTA RICA, S.A.	3.25	25-oct-13	27-jun	Valores comerciales negociables
231	PAL3520634V0	BANCO INTERNACIONAL DE COSTA RICA, S.A.	3.25	22-feb-14	27-jun	Valores comerciales negociables
232	PAL3520621S3	BANCO INTERNACIONAL DE COSTA RICA, S.A.	4.5	27-jun-16	27-jun	Bonos
233	PAL3520621X3	BANCO INTERNACIONAL DE COSTA RICA, S.A.	4.5	27-sep-17	27-jun	Bonos
234	PAL3520634T4	BANCO INTERNACIONAL DE COSTA RICA, S.A.	3.25	23-ene-14	27-jun	Valores comerciales negociables
235	PAL3022934D5	BANCO PANAMEÑO DE LA VIVIENDA, S.A.	3.5	23-ene-14	27-jun	Valores comerciales negociables
236	PAL3003812B0	ALIADO FACTORING, S.A.	8.5	27-jun-13	27-jun	Bonos
237	PAL3061712A3	CREDICORP BANK, S.A.	6.5	27-dic-32	27-jun	Bonos
238	PAL310723BA0	FINANZAS Y CREDITOS DEL HOGAR, S.A. (FINANCIERA LA GENEROSA)	7	23-dic-13	28-jun	Valores comerciales negociables
239	PAL3003811F3	ALIADO FACTORING, S.A.	8.5	28-dic-16	28-jun	Bonos
240	PAL3023382A2	BANCO UNIVERSAL , S.A.	Tasa de mercado	06-ene-50	28-jun	Acciones preferidas
241	PAL3520634I7	BANCO INTERNACIONAL DE COSTA RICA, S.A.	3.25	26-oct-13	28-jun	Valores comerciales negociables
242	PAL220833CB2	SOCIEDAD URBANIZADORA DEL CARIBE , S.A.	3.25	26-sep-13	28-jun	Valores comerciales negociables
243	PAL312378CA9	GLOBAL BANK CORPORATION	6.5	28-ago-50	28-jun	Acciones preferidas
244	PAL3048211B2	HSBC LEASING, S.A.	2.91	28-sep-13	28-jun	Bonos
245	PAL220833CC0	SOCIEDAD URBANIZADORA DEL CARIBE , S.A.	3.25	27-sep-13	29-jun	Valores comerciales negociables
246	PAL3520634J5	BANCO INTERNACIONAL DE COSTA RICA, S.A.	3.25	27-oct-13	29-jun	Valores comerciales negociables
247	PAL3022983A8	BANCO PANAMEÑO DE LA VIVIENDA, S.A.	7.5	29-jun-50	30-jun	Acciones preferidas
248	PAL3104111F6	BANCO BILBAO VIZCAYA ARGENTARIA (PANAMA), S.A.	4.5	30-mar-17	30-jun	Bonos
249	PAL3186214F9	BANCO ALIADO, S.A.	4.25	31-mar-16	30-jun	Bonos
250	PAL3186214E2	BANCO ALIADO, S.A.	3.75	31-mar-14	30-jun	Bonos

Pago de Cupones
Junio 2013

No.	Código ISIN	Emisor	Tasa %	Fecha de Vencimiento	Fecha de Cupón	Descripción
251	PAL3186214G7	BANCO ALIADO, S.A.	3.75	31-mar-14	30-jun	Bonos
252	PAL3001521C7	ALBROOK LEASING COMPANY, INC.	Tasa de mercado + 2.25	28-jun-19	30-jun	Bonos
253	PAL3001521A1	ALBROOK LEASING COMPANY, INC.	6.25	29-mar-19	30-jun	Bonos
254	PAL3001521B9	ALBROOK LEASING COMPANY, INC.	6.25	14-jun-19	30-jun	Bonos
255	PAL0001411B9	ALMACENAJES, S.A.	Tasa prime + 3.50	30-dic-18	30-jun	Bonos
256	PAL1800721A4	ALMACENAJE SECO Y FRIO, S.A.	6.75	30-nov-18	30-jun	Bonos
257	PAL1800721B2	ALMACENAJE SECO Y FRIO, S.A.	12.5	30-nov-23	30-jun	Bonos
258	PAL0000521A8	INV. INMOBILIARIAS ARROCHA, S.A.	5.5	31-may-20	30-jun	Bonos
259	PAL310722AA4	FINANZAS Y CREDITOS DEL HOGAR, S.A. (FINANCIERA LA GENEROSA)	Tasa libor trimestral + 3.00	30-dic-14	30-jun	Bonos
260	PAL3109913A1	FIRST FACTORING, INC	14	30-sep-16	30-jun	Bonos
261	PAL1321933A5	FRANQUICIAS PANAMEÑAS SA	3	29-nov-13	30-jun	Valores comerciales negociables
262	PAL0022115D7	COCHEZ Y COMPAÑIA, S.A.	9	15-ago-10	30-jun	Bonos
263	PAL3050512B8	COLFINANZAS, S.A.	6	12-sep-16	30-jun	Bonos
264	PAL3050512A0	COLFINANZAS, S.A.	6.25	28-jul-17	30-jun	Bonos
265	PAL3050512C6	COLFINANZAS, S.A.	10	05-sep-22	30-jun	Bonos
266	PAL0022115A3	COCHEZ Y COMPAÑIA, S.A.	5	06-sep-16	30-jun	Bonos
267	PAL0022115B1	COCHEZ Y COMPAÑIA, S.A.	5.5	06-sep-17	30-jun	Bonos
268	PAL0022115C9	COCHEZ Y COMPAÑIA, S.A.	6	06-sep-18	30-jun	Bonos
269	PAL3291825A5	CORPORACION DE FINANZAS DE PAIS	5.75	27-may-16	30-jun	Bonos
270	PAL3001421C0	CAPITAL BANK, INC	3.75	02-oct-13	30-jun	Bonos
271	PAL3001421D8	CAPITAL BANK, INC	4	02-oct-14	30-jun	Bonos
272	PAL3001421A4	CAPITAL BANK, INC	4.5	20-dic-14	30-jun	Bonos
273	PAL3001421B2	CAPITAL BANK, INC	5	30-abr-15	30-jun	Bonos
274	PAL2208325K9	SOCIEDAD URBANIZADORA DEL CARIBE , S.A.	6	13-abr-21	30-jun	Bonos
275	PAL2208325L7	SOCIEDAD URBANIZADORA DEL CARIBE , S.A.	6	14-abr-21	30-jun	Bonos
276	PAL2208325M5	SOCIEDAD URBANIZADORA DEL CARIBE , S.A.	6	27-abr-21	30-jun	Bonos
277	PAL634445FA0	REPÚBLICA DE PANAMÁ	7	30-dic-15	30-jun	Notas del tesoro
278	PAL3001211A9	MULTI FINANCIAMIENTOS, S.A.	6	01-nov-14	30-jun	Bonos
279	PAL3001211B7	MULTI FINANCIAMIENTOS, S.A.	6.5	01-nov-16	30-jun	Bonos
280	PAL2890681A9	ODIN ENERGY CORPORATION	9.6	30-dic-20	30-jun	Acciones preferentes acumulativas
281	PAL2508221A8	HOLDING MUNDIAL INTERNACIONAL, S.A.	8	05-may-19	30-jun	Bonos
282	PAL0736323C6	IDEAL LIVING, CORP	4	31-dic-13	30-jun	Valores comerciales negociables 1
283	PAL0736323B8	IDEAL LIVING, CORP	Tasa libor trimestral + 3.50	31-dic-17	30-jun	Bonos
284	PAL0736323A0	IDEAL LIVING, CORP	5.75	31-dic-17	30-jun	Bonos
285	PAL2208325D4	SOCIEDAD URBANIZADORA DEL CARIBE , S.A.	Tasa libor trimestral + 2.50	19-jun-18	30-jun	Bonos
286	PAL2208325E2	SOCIEDAD URBANIZADORA DEL CARIBE , S.A.	Tasa libor trimestral + 2.50	14-jul-18	30-jun	Bonos
287	PAL2208325F9	SOCIEDAD URBANIZADORA DEL CARIBE , S.A.	Tasa libor trimestral + 2.50	04-ago-18	30-jun	Bonos
288	PAL2208325N3	SOCIEDAD URBANIZADORA DEL CARIBE , S.A.	5.75	13-dic-21	30-jun	Bonos
289	PAL2208325I3	SOCIEDAD URBANIZADORA DEL CARIBE , S.A.	6	27-oct-20	30-jun	Bonos
290	PAL2208325O1	SOCIEDAD URBANIZADORA DEL CARIBE , S.A.	5.5	14-mar-23	30-jun	Bonos
291	PAL2208325P8	SOCIEDAD URBANIZADORA DEL CARIBE , S.A.	5.5	26-mar-23	30-jun	Bonos
292	PAL2208325Q6	SOCIEDAD URBANIZADORA DEL CARIBE , S.A.	5.5	01-abr-23	30-jun	Bonos
293	PAL2208325R4	SOCIEDAD URBANIZADORA DEL CARIBE , S.A.	5.5	02-may-23	30-jun	Bonos
294	PAL0600521A2	UNICORP TOWER PLAZA, S.A.	6.5	28-jun-19	30-jun	Bonos
295	PAL0600521B0	UNICORP TOWER PLAZA, S.A.	12	29-jun-62	30-jun	Bonos
296	PAL5400281B2	UNIVERSAL POLICY INVESTMENT VEHICLE	6	31-dic-50	30-jun	Acciones preferentes acumulativas
297	PAL3123731F6	GLOBAL BANK CORPORATION	3	26-may-14	30-jun	Valores comerciales negociables
298	PAL312371EA0	GLOBAL BANK CORPORATION	5	31-dic-14	30-jun	Bonos
299	PAL312372GA3	GLOBAL BANK CORPORATION	6.75	30-ago-70	30-jun	Bonos
300	PAL312372GB1	GLOBAL BANK CORPORATION	6.75	30-ago-70	30-jun	Bonos

Pago de Cupones Junio 2013

No.	Código ISIN	Emisor	Tasa%	Fecha de Vencimiento	Fecha de Cupón	Descripción
251	PAL312372GC9	GLOBAL BANK CORPORATION	6.75	30-ago-70	30-jun	Bonos
252	PAL312372GD7	GLOBAL BANK CORPORATION	6.75	30-ago-70	30-jun	Bonos
253	PAL3123786A3	GLOBAL BANK CORPORATION	7.5	30-dic-20	30-jun	Acciones preferidas
254	PAL0000221A5	GAMBSA GR DE ACCION.MAYOR BRITT SA	6.5	20-nov-17	30-jun	Bonos
255	PAL3600521A6	GENERADORA ALTO VALLE, S.A.	Tasa libor trimestral + 4.25	15-may-19	30-jun	Bonos
256	PAL3600521B4	GENERADORA ALTO VALLE, S.A.	7	15-may-19	30-jun	Bonos
257	PAL1875982E4	GRUPO BANDELTA HOLDING CORP.	7.75	15-abr-25	30-jun	Acciones preferidas
258	PAL1875982D6	GRUPO BANDELTA HOLDING CORP.	8	15-may-25	30-jun	Acciones preferidas
259	PAL1875981C0	GRUPO BANDELTA HOLDING CORP.	9	15-may-25	30-jun	Acciones preferidas
260	PAL3600321B9	GENERADORA PEDREGALITO, S.A.	6.75	20-jun-22	30-jun	Bonos

Indicadores del Mercado Accionario 15 de junio de 2013

Ticker	Empresas	Precios al 31 mayo 2013		Precios al 15-jun-13		Fecha de último precio \$	Variación %	Comportamiento 52 semanas	Min. 52 semanas	Max. 52 semanas	Acciones negociadas	Volumen negociado (en US\$)	Capitalización de mercado	Peso en el Mercado
		2013	2013	Cambio	2013									
AMIW	Amiworld, Inc.	570	570	▲	570	11-nov-10	0.00%		570	570	-	-	132,343,227 (*)	0.93%
ASSA	Grupo Assa, S.A.	92.00	93.50	▲	93.50	11-jun-13	1.63%		69.00	93.50	1,853	171,226	930,185,779	6.53%
BGFC	BG Financial Group	59.00	58.45	▼	58.45	12-jun-13	-0.93%		52.25	59.25	25,547	1,499,560	5,051,429,143	35.48%
BGIN	Empresa General de Inversiones, S.A.	95.00	94.80	▼	94.80	14-jun-13	-0.21%		74.90	97.00	260	24,674	4,035,028,427	28.34%
GBGR	GB Group	52.00	53.75	▲	53.75	3-jun-13	3.37%		35.00	53.75	857	45,903	837,161,141	5.88%
GBHC	Grupo Bandelta Holding	12.10	12.10	▲	12.10	01-mar-13	0.00%		11.12	12.10	15	15,000	23,389,494	0.16%
GMUN	Grupo Mundial Tenedora, S.A.	10.10	10.50	▲	10.50	12-jun-13	3.96%		8.25	12.50	11,000	118,000	202,777,775	1.42%
GOLD	Golden Forest, S.A.	13.80	13.80	▲	13.80	07-mar-12	0.00%		13.80	13.80	-	-	6,411,480	0.05%
INDH	Indesa Holdings	27.50	27.50	▲	27.50	17-abr-13	0.00%		25.00	30.00	-	-	17,500,258	0.12%
LTXH	Latihex Holdings, Inc.	9.90	9.00	▼	9.00	07-jun-13	-9.09%		6.60	9.90	4,000	36,000	26,561,475	0.19%
MELO	Grupo Melo, S.A.	80.50	80.00	▼	80.00	12-jun-13	-0.62%		51.60	80.75	1,757	141,020	189,089,680	1.33%
MHCH	MHC Holding Ltd	45.50	45.90	▲	45.90	14-jun-13	0.88%		35.00	45.90	1,000	45,820	712,552,839	5.00%
MIBA	Corp. Micro-Financiera Nacional, S.A.	1.00	1.00	▲	1.00	24-jul-02	0.00%		1.00	1.00	-	-	14,510,789	0.10%
ODIN	Odin Energy Corporation	1.10	1.10	▲	1.10	16-feb-11	0.00%		1.10	1.10	-	-	808,984,440 (*)	5.68%
PPHO	Panama Power Holding, Inc.	14.50	14.50	▲	14.50	23-may-13	0.00%		14.05	18.50	-	-	209,890,081	1.47%
REIS	QBE del Istmo Cia. de Reaseguros, Inc.	6.30	6.30	▲	6.30	15-dic-99	0.00%		6.30	6.30	-	-	15,937,702	0.11%
REYH	Rey Holding Corp. (split 10 de sept)	26.90	26.45	▼	26.45	13-jun-13	-1.67%		18.13	27.00	3,100	83,328	839,925,834	5.90%
TAGA	Empresas Tagapopulos, S.A.	1.35	1.35	▲	1.35	07-ago-12	0.00%		1.20	1.35	-	-	5,039,971	0.04%
TRES	Tropical Resorts International, Inc.	10.00	10.00	▲	10.00	04-abr-12	0.00%		10.00	10.00	-	-	15,000,000	0.11%
UNEM	Union Nacional de Empresas, S.A.	32.00	32.00	▲	32.00	25-abr-13	0.00%		28.50	32.00	-	-	164,096,672	1.15%
Promedios y Total											49,389	2,180,531	14,237,816,205	100.00%

1/ Se referencia la fecha en que fue fijado el último precio de la acción

(*) Para calcular la capitalización de mercado de Amiworld y Odín se utilizó las acciones en circulación a diciembre 2011.

Favor reportar cualquier error u omisión en esta página al Departamento de Desarrollo de la BVP.

Valores Renta Fija
Actividad del 01 al 15 de junio de 2013

Valores Negociables Comerciales

No.	ISIN	Emisión	Tasa	Vencimiento	Monto USD	Precio	Ult. Fecha
1	PAL3005521A7	Financia Credit, S.A.,	7.00%	26-abr-14	210,000.00	100.00%	14-jun-13
2	PAL3022934D5	Banco Panameño de la Vivienda	3.50%	23-ene-14	431,000.00	100.00%	03-jun-13
3	PAL3022934E3	Banco Panameño de la Vivienda	3.00%	15-sep-13	139,000.00	100.00%	14-jun-13
4	PAL3123731F6	Global Bank Corporation	3.00%	26-may-14	3,050,000.00	100.00%	04-jun-13
5	PAL1800921B8	R.G. Hotels, Inc.	7.25%	02-mar-14	367,000.00	100.00%	13-jun-13
6	PAL3022934F0	Banco Panameño de la Vivienda	3.00%	14-dic-13	3,932,000.00	100.00%	12-jun-13
7	PAL3520634V0	Banco Internacional de Costa Rica	3.25%	22-feb-14	50,000.00	100.00%	04-jun-13
8	PAL3123731G4	Global Bank Corporation	3.00%	12-jun-14	3,598,000.00	100.00%	13-jun-13
9	PAL157733FA6	Hipotecaria Metrocredit, S.A.	6.50%	13-feb-14	80,000.00	100.00%	04-jun-13
10	PAL157733GA4	Hipotecaria Metrocredit, S.A.	6.50%	09-jun-14	11,000,000.00	100.00%	11-jun-13
11	PAL3417837Y9	Banco La Hipotecaria, S.A.,	3.25%	09-jun-14	2,500,000.00	100.00%	12-jun-13
12	PAL3417825X6	Banco La Hipotecaria, S.A.,	3.00%	13-feb-14	1,100,000.00	100.00%	13-jun-13
Sub-total					26,457,000.00		

Bonos

No.	ISIN	Emisión	Tasa	Vencimiento	Monto USD	Precio	Ult. Fecha
1	PAL0000221A5	GAMBSA Grupo de Accionistas Mayoritarios de Britt,	6.50%	20-nov-17	450,000.00	100.00%	12-jun-13
2	PAL0600321A7	Hydro Caisan, S.A.,	7.00%	30-jun-23	22,805.68	100.00%	13-jun-13
3	PAL0736323B8	Ideal Living Corp.	5.25%	31-dic-17	100,500.00	100.50%	04-jun-13
4	PAL1800922A8	R.G. Hotels, Inc.	8.25%	15-ago-17	454,000.00	100.00%	13-jun-13
5	PAL3109911H0	First Factoring, Inc.	8.00%	23-mar-18	1,000.00	100.00%	04-jun-13
6	XS0273345982	AES Panamá, S.A.,	6.35%	21-dic-16	169,725.00	109.50%	05-jun-13
7	PAL0000521A8	Inversiones Inmobiliarias, S.A.	5.50%	31-may-20	405,000.00	100.00%	12-jun-13
8	PAL0736323B8	Ideal Living Corp.	5.25%	31-dic-17	275,687.50	100.25%	13-jun-13
9	XS0273345982	AES Panamá, S.A.,	6.35%	21-dic-16	113,925.00	108.50%	04-jun-13
10	XS0273345982	AES Panamá, S.A.,	6.35%	21-dic-16	113,400.00	108.00%	05-jun-13
11	XS0273345982	AES Panamá, S.A.,	6.35%	21-dic-16	109,000.00	109.00%	11-jun-13
12	XS0273345982	AES Panamá, S.A.,	6.35%	21-dic-16	108,250.00	108.25%	11-jun-13
13	PAL3186214K9	Banco Aliado, S.A.,	3.25%	02-abr-14	1,084,000.00	100.00%	04-jun-13
14	PAL3021716A3	Banco General, S.A.	6.50%	01-dic-99	103,500.00	103.50%	03-jun-13
15	PAL3021716A3	Banco General, S.A.	6.50%	01-dic-99	104,500.00	104.50%	10-jun-13
16	PAL3005111E9	Banco Panamá, S.A.	4.38%	07-jun-16	3,000,000.00	100.00%	04-jun-13
17	PAL3005111D1	Banco Panamá, S.A.	4.38%	01-mar-16	5,000.00	100.00%	04-jun-13
18	CRBPDC0B6871	Banco Popular y de Desarrollo	3.50%	01-jun-14	6,979,000.00	100.00%	06-jun-13
19	CRBPDC0B6863	Banco Popular y de Desarrollo	4.25%	08-mar-15	2,008,200.08	100.41%	06-jun-13
20	PAL3001421A4	Capital Bank, Inc.	4.50%	20-dic-14	50,000.00	100.00%	05-jun-13
21	PAL3001421C0	Capital Bank, Inc.	3.75%	02-oct-13	537,000.00	100.00%	05-jun-13
22	PAL3001421C0	Capital Bank, Inc.	3.75%	02-oct-13	1,040,111.00	100.30%	05-jun-13
23	PAL3001421D8	Capital Bank, Inc.	4.00%	02-oct-14	155,000.00	100.00%	05-jun-13
24	USP3716WAB74	Fideicomiso Ena Sur	5.25%	25-may-25	291,775.73	105.96%	05-jun-13
25	PAL310722AA4	Finanzas y Creditos del Hogar, S.A. (Financiera La Gen	8.25%	30-dic-14	20,100.00	100.50%	03-jun-13
26	PAL310741ER0	Banco Delta, S.A., (BMF)	5.75%	15-abr-18	10,000.00	100.00%	04-jun-13
27	PAL312371HC9	Global Bank Corporation	4.75%	31-may-17	150,000.00	100.00%	06-jun-13
28	PAL312372GC9	Global Bank Corporation	6.75%	30-ago-70	10,000.00	100.00%	06-jun-13
29	PAL312371HD7	Global Bank Corporation	4.75%	08-feb-18	200,000.00	100.00%	12-jun-13
30	PAL0736323B8	Ideal Living Corp.	5.25%	31-dic-17	1,001,500.00	100.15%	12-jun-13
31	PAL0736323B8	Ideal Living Corp.	5.25%	31-dic-17	62,232.50	100.38%	14-jun-13
32	PAL3005631A4	Multibank Factoring, Inc.	5.50%	30-jul-17	10,000,000.00	100.00%	05-jun-13
33	PAL3005631B2	Multibank Factoring, Inc.	5.75%	30-jul-18	10,000,000.00	100.00%	05-jun-13
Sub-total					39,135,212.49		

Valores Renta Fija
Actividad del 01 al 15 de junio de 2013

Bonos Hipotecarios

No.	ISIN	Emisión	Tasa	Vencimiento	Monto USD	Precio	Ult. Fecha
1	PAL1577328A9	Hipotecaria Metrocredit, S.A.	8.00%	14-dic-15	5,000	100.00%	11-jun-13
Sub-total					5,000.00		

Valores del Estado

No.	ISIN	Emisión	Tasa	Vencimiento	Monto USD	Precio	Ult. Fecha
1	PAL6344457U5	Ministerio de Economía y Finanzas de Panamá	0.00%	14-mar-14	34,786,500.00	99.39%	11-jun-13
2	PAL634445MA6	República de Panamá	5.00%	15-jun-18	109,600.00	109.60%	04-jun-13
3	PAL634445MA6	República de Panamá	5.00%	15-jun-18	1,096,500.00	109.65%	10-jun-13
4	PAL634445MA6	República de Panamá	5.00%	15-jun-18	542,500.00	108.50%	11-jun-13
5	PAL634445MA6	República de Panamá	5.00%	15-jun-18	1,086,500.00	108.65%	11-jun-13
6	PAL634445MA6	República de Panamá	5.00%	15-jun-18	1,620,000.00	108.00%	13-jun-13
7	PAL634445MA6	República de Panamá	5.00%	15-jun-18	1,082,500.00	108.25%	13-jun-13
8	PAL634445MA6	República de Panamá	5.00%	15-jun-18	545,000.00	109.00%	14-jun-13
9	PAL634445NA4	República de Panamá	5.63%	25-jul-22	115,000.00	115.00%	10-jun-13
10	PAL634445NA4	República de Panamá	5.63%	25-jul-22	560,000.00	112.00%	11-jun-13
11	PAL634445NA4	República de Panamá	5.63%	25-jul-22	1,687,500.00	112.50%	11-jun-13
12	PAL634445NA4	República de Panamá	5.63%	25-jul-22	565,000.00	113.00%	11-jun-13
13	PAL634445NA4	República de Panamá	5.63%	25-jul-22	9,104,000.00	113.80%	11-jun-13
14	PAL634445NA4	República de Panamá	5.63%	25-jul-22	548,750.00	109.75%	13-jun-13
15	PAL634445NA4	República de Panamá	5.63%	25-jul-22	1,650,000.00	110.00%	13-jun-13
16	PAL634445NA4	República de Panamá	5.63%	25-jul-22	1,105,000.00	110.50%	14-jun-13
17	PAL634445NA4	República de Panamá	5.63%	25-jul-22	555,000.00	111.00%	14-jun-13
18	PAL634445NA4	República de Panamá	5.63%	25-jul-22	1,112,500.00	111.25%	14-jun-13
19	PAL634445NA4	República de Panamá	5.63%	25-jul-22	556,750.00	111.35%	14-jun-13
20	PAL634445NA4	República de Panamá	5.63%	25-jul-22	2,230,000.00	111.50%	14-jun-13
Subtotal					60,658,600.00		

Total de Valores Renta Fija

Total **126,255,812.49**

Mercado Accionario del 16 al 01 al 15 de junio de 2013

Acciones Comunes

No.	Empresa	Ticker	Alto	Bajo	Último	Vol. Último	Vol. Tot.	Monto USD	Ult. Fecha
1	Grupo Mundial Tenedora	GMUN	10.75	10.50	10.50	1,000	11,000	118,000.00	12-jun-13
2	Grupo ASSA, S.A.,	ASSA	93.50	92.00	93.50	500	1,853	171,226.00	11-jun-13
3	BG Financial Group Inc.	BGFG	58.90	58.25	58.45	125	25,547	1,499,560.25	14-jun-13
4	Empresa General de Inversiones	EGIN	94.90	94.90	94.90	50	260	24,674.00	07-jun-13
5	GB Group Corporation	GBGR	53.75	52.00	53.75	235	857	45,902.75	07-jun-13
6	Grupo Melo, S.A.,	MELO	80.75	80.00	80.75	244	1,757	141,019.50	07-jun-13
7	Latinex Holding, Inc.	LTXH	9.00	9.00	9.00	4,000	4,000	36,000.00	07-jun-13
8	MHC Holding Ltd.	MHCH	45.90	45.80	45.90	200	1,000	45,820.00	14-jun-13
9	Rey Holdings Corporation	REYH	26.88	26.88	26.88	1,550	3,100	83,328.00	03-jun-13
Sub-total							49,374	2,165,530.50	

Acciones Preferidas

No.	Empresa	Tasa	Alto	Bajo	Último	Vol. Último	Vol. Tot.	Monto USD	Ult. Fecha
1	Multibank, Inc.	7.75%	100.00	100.00	100.00	100	100	10,000.00	05-jun-13
2	Grupo Bandelta Holding Corporation	7.00%	1,000.00	1,000.00	1,000.00	15	15	15,000.00	14-jun-13
Sub-total							115	25,000.00	

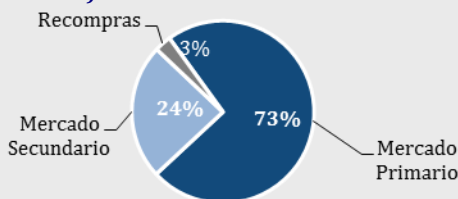
Acciones de Fondo

No.	Empresa	Ticker	Alto	Bajo	Último	Vol. Último	Vol. Tot.	Monto USD	Ult. Fecha
1	Fondo General de Inversiones	FGIN	1.03	1.03	1.03	358,572	3,535,912	3,657,091.24	05-jun-13
2	Prival Bond Fund	PBFA	0.90	0.90	0.90	765,278	6,178,534	5,566,135.43	13-jun-13
3	Prival Multi Strategy Income Fund	PMSFA	1.39	1.39	1.39	216,082	230,429	320,000.01	11-jun-13
4	Premier Latin American Bond Fund	PRLABF	0.75	0.72	0.72	341,228	1,053,230	771,886.96	13-jun-13
5	Premier Short Term Bond Fund, S.A.	PRSTBF	0.91	0.91	0.91	6,235	6,235	5,703.36	05-jun-13
6	Multi Prosperity Fixed Income Fund	MPROSPERIT	1.01	1.01	1.01	248,170	655,169	660,001.52	03-jun-13
7	MMG Fixed Income Fund	MMGFIF	11.27	11.14	11.14	1,386	241,621	2,722,888.49	14-jun-13
8	Tagua Fund, Inc.	TAGUAFUND	1,550.71	1,550.71	1,550.71	84	1,703	2,640,859.13	04-jun-13
Sub-total							11,902,833	16,344,566.14	

Total Mercado Accionario

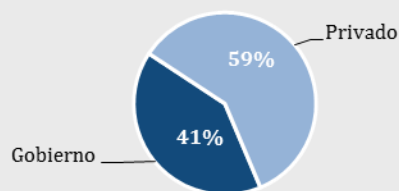
Total							11,952,322	18,535,096.64	
--------------	--	--	--	--	--	--	-------------------	----------------------	--

Volumen Negociado por Mercado (01-15 junio 2013)



Mercado	Monto (USD)
Mercado Primario	109,040,500.42
Mercado Secundario	35,750,408.71
Recompras	4,399,930.00
Total	149,190,839

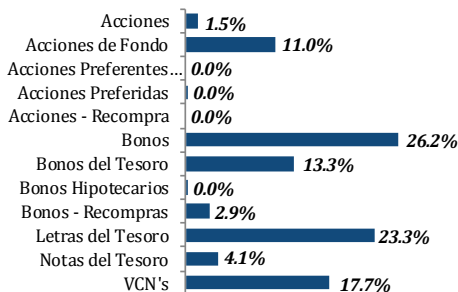
Volumen Negociado por Sector (01-15 junio 2013)



Volumen Negociado por Sector	Monto (USD)
Gobierno	60,658,600
Privado	88,532,239
Total	149,190,839

Volumen Negociado por Instrumento (01-15 junio 2013)

Composición por instrumento (01-15 junio 2013)



Fuente: Departamento de Desarrollo BVP

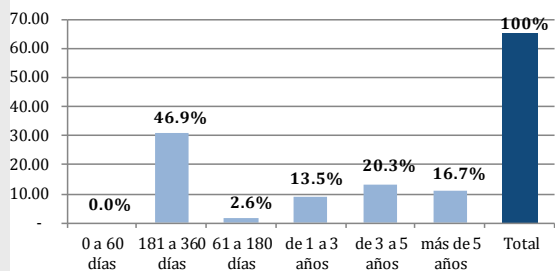
Instrumento	Monto (USD)
Acciones	2,165,530.50
Acciones de Fondo	16,344,566.14
Acciones Preferentes Acumulativas	-
Acciones Preferidas	25,000.00
Acciones - Recompra	-
Bonos	39,135,212.49
Bonos del Tesoro	19,789,500.00
Bonos Hipotecarios	5,000.00
Bonos - Recompras	4,399,930.00
Letras del Tesoro	34,786,500.00
Notas del Tesoro	6,082,600.00
VCN's	26,457,000.00
Total	149,190,839

Vencimiento de Deuda Corporativa (01-15 junio 2013)

Por vencimiento	Monto (USD)
0 a 60 días	-
181 a 360 días	30,783,000.00
61 a 180 días	1,716,111.00
de 1 a 3 años	8,841,300.08
de 3 a 5 años	13,319,220.00
más de 5 años	10,962,581.41
Total	65,622,212.49

Composición por vencimiento (01-15 junio 2013)

USD MM



Fuente: Departamento de Desarrollo BVP

Subasta de Papeles del Tesoro (01-15 junio 2013)

Instrumento de Tesoro	Monto adjudicado	Precio promedio	Tasa de rendimiento
Letras	34,786,500.00	99.39	0.809%

<http://www.subastavalores.com.pa>

Rendimiento de las Recompras, según vencimiento (01-15 junio 2013)

Vencimiento	Rendimiento
-	-

Pago de Dividendos 2013

No.	Empresa	Tipo de Dividendo	Fecha de pago	Accionistas registrados al	Dividendo
1	G.B. Group Corporation	Ordinario	4 de enero de 2013	21 de diciembre 2012	0.11
2	Grupo Melo	Ordinario	Primeros cinco dias de enero	31 de diciembre 2012	0.17
3	Grupo Melo	Ordinario	Primeros cinco dias de febrero	31 de enero de 2013	0.17
4	Grupo Melo	Ordinario	Primeros cinco dias de marzo	28 de febrero 2013	0.17
5	Grupo ASSA, S.A.	Ordinario	4 de marzo de 2013	18 de febrero 2013	0.40
6	Union Nacional de Empresas	Ordinario	1 de marzo de 2013	15 de febrero 2013	0.20
7	Indesa Holdings	Ordinario	28 de febrero 2013	21 de febrero 2013	0.75
8	Empresa General de Inversiones	Ordinario	15 de marzo	28 de febrero 2013	0.38
9	Empresa General de Inversiones	Ordinario	14 de junio	31 de mayo 2013	0.38
10	Empresa General de Inversiones	Ordinario	13 de septiembre	30 de agosto 2013	0.38
11	Empresa General de Inversiones	Ordinario	13 de diciembre	29 de noviembre 2013	0.38
12	Rey Holdings Corporation	Ordinario	28 de marzo	19 de marzo 2013	0.10
13	MHCH	Ordinario	26 de marzo	18 de marzo 2013	0.16
14	G.B. Group Corporation	Ordinario	2 de abril	18 de marzo 2013	0.11
15	Grupo Melo	Ordinario	Primeros cinco dias de abril	27 de marzo 2013	0.25
16	Grupo Melo	Ordinario	Primeros cinco dias de mayo	30 de abril 2013	0.25
17	Grupo Melo	Ordinario	Primeros cinco dias de junio	28 de junio 2013	0.25
18	Unión Nacional de Empresas	Ordinario	1 de junio de 2013	15 de mayo 2013	0.22
19	Rey Holdings Corporation	Ordinario	28 de junio de 2013	14 de junio 2013	0.10
20	MHC Holding LTd.	Ordinario	25 de junio de 2013	18 de junio 2013	0.16

Emisiones en trámite de inscripción al 31 de mayo de 2013

#	Emisor	Título	Plazo	Tasa	Monto (US\$ MM)	Puesto
1	BAC INTERNATIONAL BANK, INC.*	Valores Comerciales Negociables	360 días	pd	100	Bac Valores (Panamá), Inc.
2	BAC INTERNATIONAL BANK, INC.*	Bonos Corporativos Rotativos	2 a 10 años	Libor 3M +	100	Bac Valores (Panamá), Inc.
3	FINANDINA CORP.* (Modificación de Prospecto - antes Bonos Corporativos)	Valores Comerciales Negociables	360 días	7% - Primera Serie - 2 MM	10	Bridge Capital of Panama
4	EMPRESAS MELO, S.A.	Valores Comerciales Negociables	365 días cada serie. Programa Rotativo, no tiene fecha de vencimiento.	pd	30	MMG Bank Corporation, Prival Securities y BG Valores.
5	EMPRESA NACIONAL DE ENERGÍA, S.A. (EMNADESA)	Bonos Corporativos	10 años	pd	50	Global Valores, S.A.
6	BANCO PANAMEÑO DE LA VIVIENDA, S.A.	Bonos Corporativos	Serie A: 3 años Serie B: 5 años Serie C: 3 años Serie D: 5 años	Serie A: 4.25% Serie B: 5.25% Serie C: 4.25% Serie D: 5.25%	100	B.G. Investment Co., Inc. y BG Valores, S.A.
7	CREDICORP BANK, S.A.	Programa Rotativo de Bonos Corporativos	Programa Rotativo	pd	150	Credicorp Securities
8	CONDADO PROPERTIES, INC.	Bonos Corporativos	pd	Serie A: Libor+3% Serie B: 12% Serie C: pd	27	Prival Securities, Inc.
9	MULTIBANK, INC.	Programa Rotativo de Bonos Corporativos	Programa Rotativo	pd	150	Multi Securities, Inc.
10	ABSA FINANCIAL, CORP.	Bonos Corporativos	Serie A: 10 años Serie B: 15 años	Serie A: 6.0% Serie B: 10.5%	60	Global Valores, S.A.
Total					777	

* Completó los trámites de inscripción en SMV
pd = Por Determinar

Emisiones inscritas al 31 de mayo de 2013

#	Emisor	Valor	(En MM de \$)	Interés	Plazo	Inscrip.	Puestos
1	ELEKTRA NORESTE, S.A.	Bonos Corporativos	80	pd	15 años	ene-13	BG Valores y BG Investment
2	ARROW CAPITAL CORP.	Bonos Corporativos	150	Serie A: 5.75% Otras Series: pd	Serie A: 10 años Otras Series: pd	ene-13	Global Valores, S.A.
3	FIDEICOMISO DE CRÉDITOS BANCO GENERAL COSTA RICA	Certificados de Participación Fiduciarios	50	Serie A: 4% Serie B: 4.25%	360 hasta 1800 días	ene-13	BG Valores y BG Investment
4	HIPOTECARIA METROCREDIT, S.A.	Valores Comerciales Negociables	10	6.50%	360 días	ene-13	Bridge Capital of Panama
5	UHR DEVELOPMENT, INC.	Bonos Corporativos	12	0.07	3 años	feb-13	Lafise Valores, S.A.
6	BCT BANK INTERNATIONAL, SA	Valores Comerciales Negociables	50	pd	360 días	feb-13	MMG Bank Corporation
7	PRODUCTOS TOLEDANO, S.A.	Bonos Corporativos	45	Serie A: 8% Serie B: Libor 3M +3.75%. Min 5.5% Otras Series: pd	Serie A: 15 años Serie B: 10 años Otras Series: pd	abr-13	B.G. Investment Co. Inc. y BG Valores, S.A.
8	ALIADO LEASING, S.A.	Bonos Corporativos	30	Serie A: 8.5% Otras Series: pd	Series a 3, 4, 5 y 7 años.	abr-13	Geneva Asset Management
9	DECIMO PRIMER FIDEICOMISO DE BONOS DE PRESTAMOS HIPOTECARIOS	Bonos de Préstamos Hipotecarios	45	Serie A: 4.54% Serie B: 6.0% Serie C: 9.0%	25 oct. 2041	abr-13	BG Valores, S.A.
10	FINANCIA CREDIT, S.A.	Valores Comerciales Negociables	5	Primera Serie: 7%	360 días	abr-13	Bridge Capital of Panama
11	HIPOTECARIA METROCREDIT, S.A.	Décima Emisión de Valores Comerciales Negociables	17	6.50%	09-jun-14	may-13	Bridge Capital of Panama
12	CORPORACIÓN DE FINANZAS DEL PAÍS, S.A.	Bonos Corporativos	20	Serie A: 5.75% Otras Series: pd	1 a 7 años	may-13	Prival Securities Inc.
13	INVERSIONES INMOBILIARIAS ARROCHA, S.A.	Programa Rotativo de Bonos Corporativos	100	Serie A: 5.5% Otras Series: pd	Programa Rotativo	may-13	Global Valores, S.A.
14	MULTIBANK FACTORING, INC.	Programa Rotativo de Bonos Corporativos	75	Serie A: 5.50% Serie B: 5.75% Otras Series: pd	Programa Rotativo	may-13	Multi Securities, Inc.
TOTAL			689				

pd = Por Determinar. Será comunicado posteriormente por el emisor mediante Suplemento al Prospecto Informativo.



Bolsa de Valores de Panamá

AVISO LEGAL

Este documento, así como los datos, contenidos en el mismo, han sido elaborados por la Bolsa de Valores de Panamá, S.A. (en adelante "BVP"), con la finalidad de proporcionar al público inversionista información general a la fecha de emisión del informe y están sujetas a cambio sin previo aviso. BVP no asume compromiso alguno de comunicar dichos cambios ni de actualizar el contenido del presente documento.

Ni el presente documento, ni su contenido, constituyen una oferta, invitación o solicitud de compra o suscripción de valores o de otros instrumentos o de realización o cancelación de inversiones, ni pueden servir de base para ningún contrato, compromiso o decisión de ningún tipo.

El inversor que tenga acceso al presente documento debe ser consciente de que los valores, instrumento o inversiones a que el mismo se refiere pueden no ser adecuados para sus objetivos específicos de inversión, su posición financiera o su perfil de riesgo ya que no han sido tomados en consideración para la elaboración del presente informe, por lo que debe adoptar sus propias decisiones de inversión teniendo en cuenta dichas circunstancias y procurándose el asesoramiento específico y especializado que pueda ser necesario. El contenido del presente documento se basa en informaciones disponibles al público, obtenidas de fuentes que se consideran fiables. BVP no asume responsabilidad alguna, que pudiera resultar del uso de este documento o de sus contenidos.

La Bolsa de Valores de Panamá es una "Entidad Regulada y Supervisada por la Superintendencia de Mercado de Valores" y tiene Licencia para operar como Organización Autorregulada.

