

Departamento de Desarrollo



30 de junio de 2013

Edición No. 526

Gaceta Bursátil

Publicación Quincenal de La Bolsa de Valores de Panamá, S.A.

<u>Índice</u>	<u>No.</u>
Gráficas y Glosas	2
Pago de Cupones Enero 2013	3
Indicadores del Mercado Accionario	8
Actividad de la Quincena y Mercado Accionario	9
Estadística de la Quincena	2
Pago de dividendos	13
Emisiones inscritas a la fecha	14
Emisiones en trámite de inscripción	14
Disclaimer	15

Índice BVP: 477.56 – 30 de junio de 2013

Índice al 31-dic-2012: **408.73**
Cambio al 30 de junio-2013: **68.83**
Cambio %: **+16.84**

Índice BVPA - Enero 2005 - Junio 2013

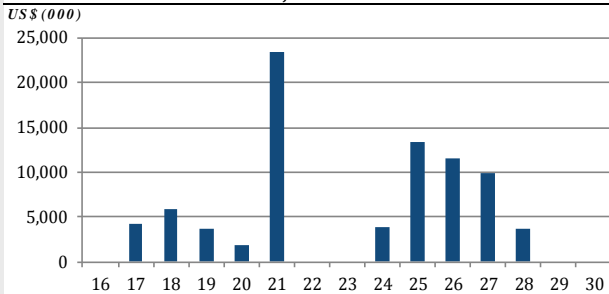


Fuente: Departamento de Desarrollo BVP

Volumen Quincenal: US\$ 81,521,941.08

Cambio vs. quincena anterior: **US\$ -67,668,898.05**
Cambio %: **-45.36%**
Acumulado 2013: **US\$ 2,139,743,708.43**
% de cambio a la fecha vs. año anterior: **0.23%**

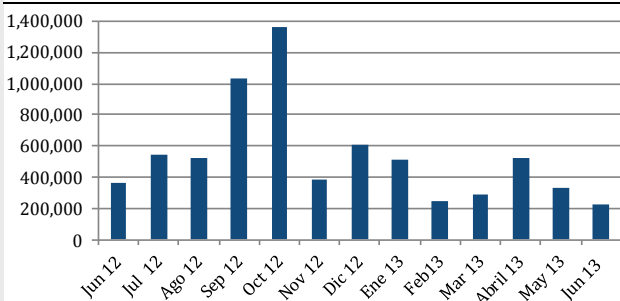
Volumen diario del 16 al 30 de junio 2013



Fuente: Departamento de Desarrollo BVP

Últimos 12 meses

Volumen Mensual - Últimos 12 meses



Fuente: Departamento de Desarrollo BVP

GLOSAS DEL MERCADO

Newland International Properties Corp: Plan de Reorganización

El 30 de mayo el Juzgado de Bancarrota, Nueva York profirió la Orden confirmando el Plan de Reorganización pre acordado de Newland International Properties, Corp., conforme al capítulo 11 del Código de Bancarrota. El Plan fue respaldado por el 100% de los tenedores registrados de los Bonos Corporativos Garantizados que votaron sobre dicho Plan.

http://www.panabolsa.com/sys/upload/files/PDFs/informes/z_info_corporativa_7034_Plan_de_Reestructuracion_.pdf

MMG Fixed Income Fund: Pago de dividendos

El pago de dividendos en efectivo correspondiente al mes de mayo de 2013 se declara a razón de \$0.0475 por acción a todos los tenedores de acciones comunes clase B de dicha sociedad registrados al 31 de mayo de 2013 pagadero el día 10 de junio de 2013.

http://www.panabolsa.com/sys/upload/files/PDFs/informes/z_info_corporativa_7166_pago_de_dividendos_acciones_comunes_B.pdf

Banvivienda: Calificación de Riesgo

Equilibrium calificador de riesgo aumenta la calificación de BB+.pa a BBB-.pa a Banco Panameño de la Vivienda y Subsidiarias. La perspectiva de la calificación se modifica de positiva a estable.

http://www.panabolsa.com/sys/upload/files/PDFs/informes/z_info_corporativa_7169_calificacion_de_riesgo_mayo.pdf

Banco Popular: Nuevas Designaciones

La junta directiva de Banco Popular y Desarrollo Comunal nombró al MAE Giovanni Garro Mora en el cargo de Gerente General Corporativo del Banco Popular y de Desarrollo Comunal por un periodo de 5 años a partir del 4 de junio de 2013.

http://www.panabolsa.com/sys/upload/files/PDFs/informes/z_info_corporativa_7171_cambios_en_junta_directivapdf.pdf

Pago de Cupones
Julio 2013

No.	Código ISIN	Emisor	Tasa %	Fecha de Vencimiento	Fecha de Cupón	Descripción
1	PAL3174022A1	SEGUNDO FIDEICOMISO DE BONOS DE PRESTAMOS HIPOTECARIOS	Superintendencia de bancos, indexada	27-mar-31	01-jul-13	Bonos hipotecarios
2	PAL3180364A9	TERCER FIDEICOMISO DE BONOS DE PRESTAMOS HIPOTECARIOS	Tasa variable hipotecaria	18-dic-31	01-jul-13	Bonos hipotecarios
3	PAL3206265A8	CUARTO FIDEICOMISO DE BONOS DE PRESTAMOS HIPOTECARIOS	Tasa variable hipotecaria	02-oct-32	01-jul-13	Bonos hipotecarios
4	PAL3417966A6	QUINTO FIDEICOMISO DE BONOS DE PRESTAMOS HIPOTECARIOS	Tasa variable hipotecaria	26-mar-33	01-jul-13	Bonos hipotecarios
5	PAL3003128A3	SEPTIMO FIDEICOMISO DE BONOS DE PRESTAMOS HIPOTECARIOS	Tasa variable hipotecaria	01-jul-21	01-jul-13	Bonos hipotecarios
6	PAL3003128B1	SEPTIMO FIDEICOMISO DE BONOS DE PRESTAMOS HIPOTECARIOS	Tasa variable hipotecaria	01-jul-21	01-jul-13	Bonos hipotecarios
7	PAL3421867A0	SEXTO FIDEICOMISO DE BONOS DE PRESTAMOS HIPOTECARIOS	Tasa variable hipotecaria	20-feb-34	01-jul-13	Bonos hipotecarios
8	PAL3600321A1	GENERADORA PEDREGALITO, S.A.	Tasa labor a un mes + 4.25	30-jun-18	01-jul-13	Bonos
9	PAL312378AC9	GLOBAL BANK CORPORATION	6.500	01-abr-25	01-jul-13	Acciones preferidas
10	PAL0600321A7	HYDRO CAISAN, S.A.	Tasa labor trimestral + 4.25	30-jun-23	01-jul-13	Bonos
11	PAL2208325G7	SOCIEDAD URBANIZADORA DEL CARIBE , S.A.	6.500	12-ago-20	01-jul-13	Bonos
12	PAL2208325H5	SOCIEDAD URBANIZADORA DEL CARIBE , S.A.	6.500	16-ago-20	01-jul-13	Bonos
13	PAL220833CD8	SOCIEDAD URBANIZADORA DEL CARIBE , S.A.	3.250	27-sep-13	01-jul-13	Valores comerciales negociables
14	PAL220833CL1	SOCIEDAD URBANIZADORA DEL CARIBE , S.A.	3.000	28-mar-14	02-jul-13	Valores comerciales negociables
15	PAL1245026J2	EMPRESAS MELO, S.A.	5.500	02-jul-19	02-jul-13	Bonos
16	PAL1245026K0	EMPRESAS MELO, S.A.	6.250	02-jul-22	02-jul-13	Bonos
17	PAL3005521A7	FINANCIA CREDIT, S.A.	7.000	26-abr-14	02-jul-13	Valores comerciales negociables
18	PAL3186214K9	BANCO ALIADO, S.A.	3.250	02-abr-14	02-jul-13	Bonos
19	PAL3520634Y4	BANCO INTERNACIONAL DE COSTA RICA, S.A.	3.250	28-abr-14	02-jul-13	Valores comerciales negociables
20	PAL3520634R8	BANCO INTERNACIONAL DE COSTA RICA, S.A.	3.250	30-dic-13	03-jul-13	Valores comerciales negociables
21	PAL3520634B2	BANCO INTERNACIONAL DE COSTA RICA, S.A.	3.250	02-sep-13	04-jul-13	Valores comerciales negociables
22	PAL3123731D1	GLOBAL BANK CORPORATION	3.000	27-feb-14	04-jul-13	Valores comerciales negociables
23	PAL220833CM9	SOCIEDAD URBANIZADORA DEL CARIBE , S.A.	3.000	31-mar-14	04-jul-13	Valores comerciales negociables
24	PAL3151132B3	HELEFACTOR CORP.	Tasa de mercado	29-sep-13	04-jul-13	Valores comerciales negociables
25	PAL312373FX5	GLOBAL BANK CORPORATION	3.250	04-jul-13	04-jul-13	Valores comerciales negociables
26	PAL2208339X3	SOCIEDAD URBANIZADORA DEL CARIBE , S.A.	3.125	04-jul-13	04-jul-13	Valores comerciales negociables
27	PAL3048211J5	HSBC LEASING, S.A.	2.400	05-jul-16	05-jul-13	Bonos
28	PAL3520789C2	MULTIBANK INC.	7.500	30-oct-50	05-jul-13	Acciones preferidas
29	PAL3520789B4	MULTIBANK INC.	7.000	22-ago-50	05-jul-13	Acciones preferidas
30	PAL1200921A6	PRODUCTOS ALIMENTICIOS PASCUAL, S.A.	Tasa labor trimestral + 3.75	06-ene-22	06-jul-13	Bonos
31	PAL312373FZ0	GLOBAL BANK CORPORATION	3.250	01-sep-13	06-jul-13	Valores comerciales negociables
32	PAL220833CE6	SOCIEDAD URBANIZADORA DEL CARIBE , S.A.	3.250	04-oct-13	06-jul-13	Valores comerciales negociables
33	PAL1570125A6	SOCIEDAD DE ALIMENTOS DE PRIMERA, S.A. (Bonlac)	Tasa labor trimestral + 3.75	06-ene-22	06-jul-13	Bonos
34	PAL3109932B9	FIRST FACTORING, INC	5.500	06-jul-13	06-jul-13	Valores comerciales negociables
35	PAL3104131C1	BANCO BILBAO VIZCAYA ARGENTARIA (PANAMA), S.A.	5.250	06-oct-21	06-jul-13	Bonos
36	PAL3520634E6	BANCO INTERNACIONAL DE COSTA RICA, S.A.	3.250	05-oct-13	07-jul-13	Valores comerciales negociables
37	PAL1245037R2	EMPRESAS MELO, S.A.	3.000	07-jul-13	07-jul-13	Valores comerciales negociables
38	PAL220833CF3	SOCIEDAD URBANIZADORA DEL CARIBE , S.A.	3.250	04-oct-13	07-jul-13	Valores comerciales negociables
39	PAL3392136A5	TOWERBANK INTERNATIONAL INC.	3.250	02-sep-13	07-jul-13	Valores comerciales negociables
40	PAL312371DD6	GLOBAL BANK CORPORATION	5.250	07-feb-18	07-jul-13	Bonos
41	PAL1800921B8	R.G. HOTELS, INC	7.250	02-mar-14	07-jul-13	Valores comerciales negociables
42	PAL1800921A0	R.G. HOTELS, INC	7.250	02-ago-13	07-jul-13	Valores comerciales negociables
43	PAL157732EA1	HIPOTECARIA METROCREDIT, S.A.	Tasa labor trimestral + 3.00	08-oct-16	08-jul-13	Bonos hipotecarios
44	PAL300026AA2	DECIMO FIDEICOMISO DE BONOS DE PRESTAMOS HIPOTECARIOS	Tasa variable hipotecaria	08-sep-39	08-jul-13	Bonos hipotecarios
45	PAL300026AB0	DECIMO FIDEICOMISO DE BONOS DE PRESTAMOS HIPOTECARIOS	Tasa variable hipotecaria	08-sep-39	08-jul-13	Bonos hipotecarios
46	PAL3003921B9	OCTAVO FIDEICOMISO DE BONOS DE PRESTAMOS HIPOTECARIOS	Tasa variable hipotecaria	19-dic-36	08-jul-13	Bonos hipotecarios
47	PAL3003921A1	OCTAVO FIDEICOMISO DE BONOS DE PRESTAMOS HIPOTECARIOS	Tasa variable hipotecaria	19-dic-36	08-jul-13	Bonos hipotecarios
48	PAL3421869A6	NOVENO FIDEICOMISO DE BONOS DE PRESTAMOS HIPOTECARIOS	Tasa variable hipotecaria	31-dic-22	08-jul-13	Bonos hipotecarios
49	PAL3421869B4	NOVENO FIDEICOMISO DE BONOS DE PRESTAMOS HIPOTECARIOS	Tasa variable hipotecaria	31-dic-22	08-jul-13	Bonos hipotecarios
50	PAL3520634Z1	BANCO INTERNACIONAL DE COSTA RICA, S.A.	3.250	05-may-14	09-jul-13	Valores comerciales negociables

Pago de Cupones Julio 2013

No.	Código ISIN	Emisor	Tasa %	Fecha de Vencimiento	Fecha de Cupón	Descripción
51	PAL3520634M9	BANCO INTERNACIONAL DE COSTA RICA, S.A.	3.250	11-dic-13	09-jul-13	Valores comerciales negociables
52	PAL3520634S6	BANCO INTERNACIONAL DE COSTA RICA, S.A.	3.250	06-ene-14	10-jul-13	Valores comerciales negociables
53	PAL4126421A2	BAHIA LAS MINAS CORP.	Tasa libor trimestral + 3.00	10-ene-20	10-jul-13	Bonos
54	PAL4126421B0	BAHIA LAS MINAS CORP.	Tasa libor trimestral + 3.00	10-ene-22	10-jul-13	Bonos
55	PAL3417966B4	QUINTO FIDEICOMISO DE BONOS DE PRESTAMOS HIPOTECARIOS	Tasa variable hipotecaria	26-mar-33	10-jul-13	Bonos hipotecarios
56	PAL3206265B6	CUARTO FIDEICOMISO DE BONOS DE PRESTAMOS HIPOTECARIOS	Tasa variable hipotecaria	02-oct-32	10-jul-13	Bonos hipotecarios
57	PAL3421867B8	SEXTO FIDEICOMISO DE BONOS DE PRESTAMOS HIPOTECARIOS	Tasa variable hipotecaria	20-feb-34	10-jul-13	Bonos hipotecarios
58	PAL3180364B7	TERCER FIDEICOMISO DE BONOS DE PRESTAMOS HIPOTECARIOS	Tasa variable hipotecaria	18-dic-31	10-jul-13	Bonos hipotecarios
59	PAL3123731B5	GLOBAL BANK CORPORATION	3.000	05-dic-13	10-jul-13	Valores comerciales negociables
60	PAL2208339Y1	SOCIEDAD URBANIZADORA DEL CARIBE , S.A.	3.125	10-jul-13	10-jul-13	Valores comerciales negociables
61	PAL220833CN7	SOCIEDAD URBANIZADORA DEL CARIBE , S.A.	3.000	07-abr-14	11-jul-13	Valores comerciales negociables
62	PAL3123731E9	GLOBAL BANK CORPORATION	3.000	06-abr-14	11-jul-13	Valores comerciales negociables
63	PAL312378AB1	GLOBAL BANK CORPORATION	7.000	11-ene-25	11-jul-13	Acciones preferidas
64	PAL3005331B9	BCT BANK INTERNATIONAL, S.A.	3.000	09-oct-13	11-jul-13	Valores comerciales negociables
65	PAL3005331A1	BCT BANK INTERNATIONAL, S.A.	3.750	07-abr-14	11-jul-13	Valores comerciales negociables
66	PAL3520621V7	BANCO INTERNACIONAL DE COSTA RICA, S.A.	4.500	11-oct-16	11-jul-13	Bonos
67	XS0257819374	ELEKTRA NORESTE, S.A.	7.600	12-jul-21	12-jul-13	Bonos
68	PAL1251125A2	COMPAÑIA AZUCARERA LA ESTRELLA, S.A.	Tasa libor trimestral + 3.50	12-ene-17	12-jul-13	Bonos
69	PAL1251125B0	COMPAÑIA AZUCARERA LA ESTRELLA, S.A.	8.000	12-ene-17	12-jul-13	Bonos
70	PAL0924222D0	RG INMOBILIARIA, S.A.	Tasa libor trimestral + 2.50	12-jul-13	12-jul-13	Valores comerciales negociables
71	PAL312378CB7	GLOBAL BANK CORPORATION	3.125	12-sep-50	12-jul-13	Acciones preferidas
72	PAL312373FY3	GLOBAL BANK CORPORATION	3.250	08-ago-13	13-jul-13	Valores comerciales negociables
73	PAL220833CG1	SOCIEDAD URBANIZADORA DEL CARIBE , S.A.	3.250	11-oct-13	13-jul-13	Valores comerciales negociables
74	CRBPC0B6699	BANCO POPULAR Y DE DESARROLLO COMUN	4.000	13-jul-14	13-jul-13	Bonos
75	CRBPC0B6707	BANCO POPULAR Y DE DESARROLLO COMUN	4.500	13-jul-15	13-jul-13	Bonos
76	PAL3109932E3	FIRST FACTORING, INC	5.000	13-jul-13	13-jul-13	Valores comerciales negociables
77	PAL3520621F0	BANCO INTERNACIONAL DE COSTA RICA, S.A.	4.500	14-ene-16	14-jul-13	Bonos
78	PAL1577328A9	HIPOTECARIA METROCREDIT, S.A.	Tasa libor trimestral + 3.00	14-dic-15	14-jul-13	Bonos hipotecarios
79	PAL0756821D2	INMOBILIARIA DON ANTONIO, S.A.	3.750	14-jul-16	14-jul-13	Bonos hipotecarios
80	PAL157733GA4	HIPOTECARIA METROCREDIT, S.A.	6.500	09-jun-14	14-jul-13	Valores comerciales negociables
81	PAL1800922A8	R.G. HOTELS, INC	8.250	15-ago-17	15-jul-13	Bonos
82	PAL1567183B8	GRUPO MUNDIAL TENEDORA, S.A.	6.750	15-jul-50	15-jul-13	Acciones preferidas
83	PAL1567182D6	GRUPO MUNDIAL TENEDORA, S.A.	7.000	15-nov-50	15-jul-13	Acciones preferidas
84	PAL1567182A2	GRUPO MUNDIAL TENEDORA, S.A.	7.250	15-jun-50	15-jul-13	Acciones preferidas
85	PAL1567182B0	GRUPO MUNDIAL TENEDORA, S.A.	7.250	15-jul-25	15-jul-13	Acciones preferidas
86	PAL1567182C8	GRUPO MUNDIAL TENEDORA, S.A.	7.250	15-jul-50	15-jul-13	Acciones preferidas
87	PAL1567183A0	GRUPO MUNDIAL TENEDORA, S.A.	7.000	27-jun-50	15-jul-13	Acciones preferidas
88	PAL3048211K3	HSBC LEASING, S.A.	2.640	15-abr-18	15-jul-13	Bonos
89	PAL3417837T9	BANCO LA HIPOTECARIA, S.A.	3.250	07-abr-14	15-jul-13	Valores comerciales negociables
90	PAL3417837U7	BANCO LA HIPOTECARIA, S.A.	3.250	02-abr-14	15-jul-13	Valores comerciales negociables
91	PAL3417837V5	BANCO LA HIPOTECARIA, S.A.	3.250	13-abr-14	15-jul-13	Valores comerciales negociables
92	PAL3417837W3	BANCO LA HIPOTECARIA, S.A.	3.250	25-abr-14	15-jul-13	Valores comerciales negociables
93	PAL3417828Z5	BANCO LA HIPOTECARIA, S.A.	4.750	17-jul-17	15-jul-13	Notas corporativas
94	PAL3417828T8	BANCO LA HIPOTECARIA, S.A.	4.750	15-dic-16	15-jul-13	Notas corporativas
95	PAL3417828K7	BANCO LA HIPOTECARIA, S.A.	5.000	15-mar-16	15-jul-13	Notas corporativas
96	PAL3417828L5	BANCO LA HIPOTECARIA, S.A.	5.000	15-abr-16	15-jul-13	Notas corporativas
97	PAL3417828R2	BANCO LA HIPOTECARIA, S.A.	4.250	15-oct-15	15-jul-13	Notas corporativas
98	PAL3417828S0	BANCO LA HIPOTECARIA, S.A.	4.250	15-dic-15	15-jul-13	Notas corporativas
99	PAL3417828J9	BANCO LA HIPOTECARIA, S.A.	4.500	15-abr-15	15-jul-13	Notas corporativas
100	PAL3417828V4	BANCO LA HIPOTECARIA, S.A.	4.750	15-feb-17	15-jul-13	Notas corporativas

Pago de Cupones
Julio 2013

No.	Código ISIN	Emisor	Tasa %	Fecha de Vencimiento	Fecha de Cupón	Descripción
101	PAL3417828N1	BANCO LA HIPOTECARIA, S.A.	4.750	15-abr-16	15-jul-13	Notas corporativas
102	PAL3417828M3	BANCO LA HIPOTECARIA, S.A.	4.750	15-may-16	15-jul-13	Notas corporativas
103	PAL3417828O9	BANCO LA HIPOTECARIA, S.A.	3.500	15-jul-14	15-jul-13	Notas corporativas
104	PAL3417828Q4	BANCO LA HIPOTECARIA, S.A.	3.750	15-oct-14	15-jul-13	Notas corporativas
105	PAL3417828X0	BANCO LA HIPOTECARIA, S.A.	4.000	08-abr-15	15-jul-13	Notas corporativas
106	PAL3417828P6	BANCO LA HIPOTECARIA, S.A.	4.000	15-sep-15	15-jul-13	Notas corporativas
107	PAL3417828U6	BANCO LA HIPOTECARIA, S.A.	4.125	15-sep-15	15-jul-13	Notas corporativas
108	PAL3417828Z5	BANCO LA HIPOTECARIA, S.A.	4.250	15-ago-16	15-jul-13	Notas corporativas
109	PAL220832DB2	SOCIEDAD URBANIZADORA DEL CARIBE , S.A.	5.500	15-ene-23	15-jul-13	Bonos
110	PAL220832DC0	SOCIEDAD URBANIZADORA DEL CARIBE , S.A.	5.500	04-feb-23	15-jul-13	Bonos
111	PAL220832DA4	SOCIEDAD URBANIZADORA DEL CARIBE , S.A.	5.500	18-dic-22	15-jul-13	Bonos
112	PAL3520634N7	BANCO INTERNACIONAL DE COSTA RICA, S.A.	3.250	12-dic-13	15-jul-13	Valores comerciales negociables
113	PAL0000421A1	ARROW CAPITAL CORP	Tasa de mercado + 2.75	15-ene-23	15-jul-13	Bonos
114	PAL0000421A1	ARROW CAPITAL CORP	Tasa de mercado + 2.75	15-ene-23	15-jul-13	Bonos
115	PAL0000421A1	ARROW CAPITAL CORP	Tasa de mercado + 2.75	15-ene-23	15-jul-13	Bonos
116	PAL3291831Q9	CORPORACION DE FINANZAS DE PAIS	4.625	21-abr-14	15-jul-13	Valores comerciales negociables
117	PAL3291831R7	CORPORACION DE FINANZAS DE PAIS	4.625	05-may-14	15-jul-13	Valores comerciales negociables
118	PAL3291831S5	CORPORACION DE FINANZAS DE PAIS	4.625	25-may-14	15-jul-13	Valores comerciales negociables
119	PAL3291834B5	CORPORACION DE FINANZAS DE PAIS	4.750	15-ago-13	15-jul-13	Valores comerciales negociables
120	PAL3291812G0	CORPORACION DE FINANZAS DE PAIS	5.000	24-oct-13	15-jul-13	Bonos
121	PAL3291812C9	CORPORACION DE FINANZAS DE PAIS	5.750	14-jun-15	15-jul-13	Bonos
122	PAL3291812D7	CORPORACION DE FINANZAS DE PAIS	7.000	28-mar-15	15-jul-13	Bonos
123	PAL3291813A1	CORPORACION DE FINANZAS DE PAIS	8.000	27-ago-10	15-jul-13	Bonos
124	PAL3520634F3	BANCO INTERNACIONAL DE COSTA RICA, S.A.	3.250	13-oct-13	15-jul-13	Valores comerciales negociables
125	PAL3123731A7	GLOBAL BANK CORPORATION	3.000	10-nov-13	15-jul-13	Valores comerciales negociables
126	PAL312371DC8	GLOBAL BANK CORPORATION	5.500	15-jun-15	15-jul-13	Bonos
127	PAL312378CD3	GLOBAL BANK CORPORATION	7.000	15-dic-50	15-jul-13	Acciones preferidas
128	PAL3174022B9	SEGUNDO FIDEICOMISO DE BONOS DE PRESTAMOS HIPOTECARIOS	Superintendencia de bancos, indexada	27-mar-31	15-jul-13	Bonos hipotecarios
129	PAL310743FU7	BANCO DELTA, S.A. (BMF)	3.500	01-may-14	15-jul-13	Valores comerciales negociables
130	PAL310743FR3	BANCO DELTA, S.A. (BMF)	3.750	16-ene-14	15-jul-13	Valores comerciales negociables
131	PAL310743FS1	BANCO DELTA, S.A. (BMF)	3.750	23-feb-14	15-jul-13	Valores comerciales negociables
132	PAL310743FT9	BANCO DELTA, S.A. (BMF)	3.750	05-mar-14	15-jul-13	Valores comerciales negociables
133	PAL310743FP7	BANCO DELTA, S.A. (BMF)	3.750	29-sep-13	15-jul-13	Valores comerciales negociables
134	PAL310743FQ5	BANCO DELTA, S.A. (BMF)	3.750	09-nov-13	15-jul-13	Valores comerciales negociables
135	PAL310741EH1	BANCO DELTA, S.A. (BMF)	6.750	15-mar-16	15-jul-13	Bonos
136	PAL310741EI9	BANCO DELTA, S.A. (BMF)	6.750	15-sep-16	15-jul-13	Bonos
137	PAL310741ED0	BANCO DELTA, S.A. (BMF)	7.000	15-dic-14	15-jul-13	Bonos
138	PAL310741EE8	BANCO DELTA, S.A. (BMF)	7.250	15-dic-15	15-jul-13	Bonos
139	PAL310741EM1	BANCO DELTA, S.A. (BMF)	6.500	15-ene-19	15-jul-13	Bonos
140	PAL310741EN9	BANCO DELTA, S.A. (BMF)	6.500	15-abr-19	15-jul-13	Bonos
141	PAL310741EC2	BANCO DELTA, S.A. (BMF)	6.500	15-sep-13	15-jul-13	Bonos
142	PAL310741EJ7	BANCO DELTA, S.A. (BMF)	6.500	15-oct-16	15-jul-13	Bonos
143	PAL310741EQ2	BANCO DELTA, S.A. (BMF)	6.500	15-nov-19	15-jul-13	Bonos
144	PAL310741EK5	BANCO DELTA, S.A. (BMF)	6.500	15-nov-17	15-jul-13	Bonos
145	PAL310741EL3	BANCO DELTA, S.A. (BMF)	5.000	15-ene-15	15-jul-13	Bonos
146	PAL310741EG3	BANCO DELTA, S.A. (BMF)	5.750	15-mar-14	15-jul-13	Bonos
147	PAL310741ER0	BANCO DELTA, S.A. (BMF)	5.750	15-abr-18	15-jul-13	Bonos
148	PAL310741E07	BANCO DELTA, S.A. (BMF)	6.000	15-nov-17	15-jul-13	Bonos
149	PAL310741ES8	BANCO DELTA, S.A. (BMF)	6.250	15-abr-20	15-jul-13	Bonos
150	PAL310741EP4	BANCO DELTA, S.A. (BMF)	6.250	15-nov-18	15-jul-13	Bonos

Pago de Cupones
Julio 2013

No.	Código ISIN	Emisor	Tasa %	Fecha de Vencimiento	Fecha de Cupón	Descripción
151	PAL312373IC3	GLOBAL BANK CORPORATION	3.000	11-ene-14	16-jul-13	Valores comerciales negociables
152	PAL3001011A3	METRO LEASING, S.A.	6.000	16-ago-21	16-jul-13	Bonos
153	US698299AS33	REPÚBLICA DE PANAMÁ	9.375	16-ene-23	16-jul-13	Bonos deuda publica externa
154	PAL3417837G6	BANCO LA HIPOTECARIA, S.A.	3.000	16-jul-13	16-jul-13	Valores comerciales negociables
155	PAL3001011C9	METRO LEASING, S.A.	6.000	16-ene-22	17-jul-13	Bonos
156	PAL0848221A1	LOS CASTILLOS REAL ESTATE, INC.	Tasa libor trimestral + 2.25	17-nov-23	17-jul-13	Bonos
157	PAL0756821H3	INMOBILIARIA DON ANTONIO, S.A.	4.750	17-abr-19	17-jul-13	Bonos hipotecarios
158	PAL220833C05	SOCIEDAD URBANIZADORA DEL CARIBE, S.A.	3.000	11-abr-14	17-jul-13	Valores comerciales negociables
159	PAL312371DB0	GLOBAL BANK CORPORATION	6.000	17-mar-14	17-jul-13	Bonos
160	PAL312373IG4	GLOBAL BANK CORPORATION	3.000	12-jun-14	17-jul-13	Valores comerciales negociables
161	PAL1245026G8	EMPRESAS MELO, S.A.	4.500	17-oct-16	17-jul-13	Bonos
162	PAL1245026H6	EMPRESAS MELO, S.A.	5.000	17-oct-17	17-jul-13	Bonos
163	PAL1245026I4	EMPRESAS MELO, S.A.	5.500	17-oct-18	17-jul-13	Bonos
164	PAL3520634C0	BANCO INTERNACIONAL DE COSTA RICA, S.A.	3.250	15-sep-13	17-jul-13	Valores comerciales negociables
165	PAL3003712J5	ALIADO LEASING, S.A.	8.500	17-ene-18	17-jul-13	Bonos
166	PAL3022934E3	BANCO PANAMEÑO DE LA VIVIENDA, S.A.	3.000	15-sep-13	17-jul-13	Valores comerciales negociables
167	PAL3022934F0	BANCO PANAMEÑO DE LA VIVIENDA, S.A.	3.000	14-dic-13	17-jul-13	Valores comerciales negociables
168	PAL3022934C7	BANCO PANAMEÑO DE LA VIVIENDA, S.A.	3.750	15-sep-13	17-jul-13	Valores comerciales negociables
169	PAL3520634O5	BANCO INTERNACIONAL DE COSTA RICA, S.A.	3.250	15-dic-13	18-jul-13	Valores comerciales negociables
170	PAL1245038I9	EMPRESAS MELO, S.A.	2.750	14-abr-14	18-jul-13	Valores comerciales negociables
171	PAL3520634X6	BANCO INTERNACIONAL DE COSTA RICA, S.A.	3.250	14-abr-14	18-jul-13	Valores comerciales negociables
172	PAL3107238E7	FINANZAS Y CREDITOS DEL HOGAR, S.A. (FINANCIERA LA GENEROSA)	7.500	13-feb-14	18-jul-13	Valores comerciales negociables
173	PAL157733FA6	HIPOTECARIA METROCREDIT, S.A.	6.500	13-feb-14	18-jul-13	Valores comerciales negociables
174	PAL3520634D8	BANCO INTERNACIONAL DE COSTA RICA, S.A.	3.250	17-sep-13	19-jul-13	Valores comerciales negociables
175	PAL3520634K3	BANCO INTERNACIONAL DE COSTA RICA, S.A.	3.000	18-ago-13	19-jul-13	Valores comerciales negociables
176	PAL3520634U2	BANCO INTERNACIONAL DE COSTA RICA, S.A.	3.250	14-feb-14	19-jul-13	Valores comerciales negociables
177	PAL3520634W8	BANCO INTERNACIONAL DE COSTA RICA, S.A.	3.250	16-mar-14	19-jul-13	Valores comerciales negociables
178	PAL4052512A6	ELEKTRA NORESTE, S.A.	Tasa libor trimestral + 2.38	20-oct-18	20-jul-13	Bonos
179	PAL3520634A4	BANCO INTERNACIONAL DE COSTA RICA, S.A.	3.250	20-jul-13	20-jul-13	Valores comerciales negociables
180	PAL3048211E6	HSBC LEASING, S.A.	3.000	20-abr-15	20-jul-13	Bonos
181	PAL0090028K4	EMPRESAS TAGAROPULOS, S.A.	3.250	20-jul-13	20-jul-13	Valores comerciales negociables
182	PAL0848222B7	LOS CASTILLOS REAL ESTATE, INC.	Tasa libor trimestral + 3.00	21-dic-27	21-jul-13	Bonos
183	PAL3520634G1	BANCO INTERNACIONAL DE COSTA RICA, S.A.	3.250	19-oct-13	21-jul-13	Valores comerciales negociables
184	PAL0848222A9	LOS CASTILLOS REAL ESTATE, INC.	Tasa libor trimestral + 3.00	22-dic-26	22-jul-13	Bonos
185	PAL0090028P3	EMPRESAS TAGAROPULOS, S.A.	3.250	18-abr-14	22-jul-13	Valores comerciales negociables
186	PAL3109911E7	FIRST FACTORING, INC	7.000	21-mar-15	23-jul-13	Bonos
187	PAL3109911G2	FIRST FACTORING, INC	7.000	23-mar-16	23-jul-13	Bonos
188	PAL3109911F4	FIRST FACTORING, INC	8.000	28-mar-17	23-jul-13	Bonos
189	PAL3109911H0	FIRST FACTORING, INC	8.000	23-mar-18	23-jul-13	Bonos
190	PAL3109911C1	FIRST FACTORING, INC	9.500	23-mar-15	23-jul-13	Bonos
191	PAL3109911I8	FIRST FACTORING, INC	14.000	23-may-23	23-jul-13	Bonos
192	PAL3109911J6	FIRST FACTORING, INC	14.000	23-may-23	23-jul-13	Bonos
193	PAL312371DE4	GLOBAL BANK CORPORATION	5.250	23-feb-18	23-jul-13	Bonos
194	PAL3107229A4	FINANZAS Y CREDITOS DEL HOGAR, S.A. (FINANCIERA LA GENEROSA)	Tasa libor trimestral + 3.00	24-sep-14	24-jul-13	Bonos
195	US29248DA00	FIDEICOMISO ENA NORTE	4.950	25-abr-28	25-jul-13	Bonos
196	USP3716XAA74	FIDEICOMISO ENA NORTE	4.950	25-abr-28	25-jul-13	Bonos
197	PAL3005461A6	DECIMO PRIMER FIDEICOMISO DE BONOS DE PRESTAMOS HIPOTECARIOS	4.540	25-oct-41	25-jul-13	Bonos hipotecarios
198	PAL3005461B4	DECIMO PRIMER FIDEICOMISO DE BONOS DE PRESTAMOS HIPOTECARIOS	6.000	25-oct-41	25-jul-13	Bonos hipotecarios
199	PAL3005461C2	DECIMO PRIMER FIDEICOMISO DE BONOS DE PRESTAMOS HIPOTECARIOS	9.000	25-oct-41	25-jul-13	Bonos hipotecarios
200	PAL3003712K3	ALIADO LEASING, S.A.	8.500	25-ene-18	25-jul-13	Bonos

Pago de Cupones
Julio 2013

No.	Código ISIN	Emisor	Tasa %	Fecha de Vencimiento	Fecha de Cupón	Descripción
201	PAL3003713A2	ALIADO LEASING, S.A.	8.500	25-abr-18	25-jul-13	Bonos
202	PAL634445NA4	REPÚBLICA DE PANAMÁ	5.625	25-jul-22	25-jul-13	Bonos del tesoro
203	PAL1245038E8	EMPRESAS MELO, S.A.	2.750	24-oct-13	26-jul-13	Valores comerciales negociables
204	PAL312378CC5	GLOBAL BANK CORPORATION	6.500	26-sep-50	26-jul-13	Acciones preferidas
205	PAL3520634H9	BANCO INTERNACIONAL DE COSTA RICA, S.A.	3.250	25-oct-13	27-jul-13	Valores comerciales negociables
206	PAL3061712A3	CREDICORP BANK, S.A.	6.500	27-dic-32	27-jul-13	Bonos
207	PAL3022934D5	BANCO PANAMEÑO DE LA VIVIENDA, S.A.	3.500	23-ene-14	27-jul-13	Valores comerciales negociables
208	PAL3104131D9	BANCO BILBAO VIZCAYA ARGENTARIA (PANAMA), S.A.	5.250	27-oct-21	27-jul-13	Bonos
209	PAL3520621G8	BANCO INTERNACIONAL DE COSTA RICA, S.A.	4.500	27-ene-16	27-jul-13	Bonos
210	PAL3520634V0	BANCO INTERNACIONAL DE COSTA RICA, S.A.	3.250	22-feb-14	27-jul-13	Valores comerciales negociables
211	PAL3520634T4	BANCO INTERNACIONAL DE COSTA RICA, S.A.	3.250	23-ene-14	27-jul-13	Valores comerciales negociables
212	PAL3003813B8	ALIADO FACTORING, S.A.	8.500	27-abr-17	27-jul-13	Bonos
213	PAL3520621P9	BANCO INTERNACIONAL DE COSTA RICA, S.A.	4.500	28-abr-16	28-jul-13	Bonos
214	PAL3520634I7	BANCO INTERNACIONAL DE COSTA RICA, S.A.	3.250	26-oct-13	28-jul-13	Valores comerciales negociables
215	PAL310723BA0	FINANZAS Y CREDITOS DEL HOGAR, S.A. (FINANCIERA LA GENEROSA)	7.000	23-dic-13	28-jul-13	Valores comerciales negociables
216	PAL0756821F7	INMOBILIARIA DON ANTONIO, S.A.	3.750	28-oct-16	28-jul-13	Bonos hipotecarios
217	PAL312378CA9	GLOBAL BANK CORPORATION	6.500	28-ago-50	28-jul-13	Acciones preferidas
218	PAL3417837E1	BANCO LA HIPOTECARIA, S.A.	3.000	29-jul-13	29-jul-13	Valores comerciales negociables
219	US698299AV61	REPÚBLICA DE PANAMÁ	7.125	29-ene-26	29-jul-13	Bonos deuda publica externa
220	PAL3520634J5	BANCO INTERNACIONAL DE COSTA RICA, S.A.	3.250	27-oct-13	29-jul-13	Valores comerciales negociables
221	PAL3520621Y1	BANCO INTERNACIONAL DE COSTA RICA, S.A.	4.500	30-oct-17	30-jul-13	Bonos
222	PAL3022922A6	BANCO PANAMEÑO DE LA VIVIENDA, S.A.	Tasa libor trimestral + 2.63	30-abr-15	30-jul-13	Bonos
223	PAL3022983A8	BANCO PANAMEÑO DE LA VIVIENDA, S.A.	7.500	29-jun-50	30-jul-13	Acciones preferidas
224	PAL3001381A0	BANESCO, S.A.	7.000	30-oct-50	30-jul-13	Acciones preferentes acumulativas
225	PAL3001381B8	BANESCO, S.A.	7.000	31-ene-50	30-jul-13	Acciones preferentes acumulativas
226	PAL3001381C6	BANESCO, S.A.	7.000	30-abr-50	30-jul-13	Acciones preferentes acumulativas
227	PAL3001381D4	BANESCO, S.A.	7.000	30-may-50	30-jul-13	Acciones preferentes acumulativas
228	PAL312372GA3	GLOBAL BANK CORPORATION	6.750	30-ago-70	30-jul-13	Bonos
229	PAL312372GB1	GLOBAL BANK CORPORATION	6.750	30-ago-70	30-jul-13	Bonos
230	PAL312372GC9	GLOBAL BANK CORPORATION	6.750	30-ago-70	30-jul-13	Bonos
231	PAL312372GD7	GLOBAL BANK CORPORATION	6.750	30-ago-70	30-jul-13	Bonos
232	PAL3123786A3	GLOBAL BANK CORPORATION	7.500	30-dic-20	30-jul-13	Acciones preferidas
233	PAL3123731F6	GLOBAL BANK CORPORATION	3.000	26-may-14	30-jul-13	Valores comerciales negociables
234	PAL1875982E4	GRUPO BANDELTA HOLDING CORP.	7.750	15-abr-25	30-jul-13	Acciones preferidas
235	PAL1875982D6	GRUPO BANDELTA HOLDING CORP.	8.000	15-may-25	30-jul-13	Acciones preferidas
236	PAL1875981C0	GRUPO BANDELTA HOLDING CORP.	9.000	15-may-25	30-jul-13	Acciones preferidas
237	PAL310722AA4	FINANZAS Y CREDITOS DEL HOGAR, S.A. (FINANCIERA LA GENEROSA)	Tasa libor trimestral + 3.00	30-dic-14	30-jul-13	Bonos
238	PAL1800121A7	SALTOS DE FRANCOLI S.A.	8.500	30-jul-20	30-jul-13	Bonos
239	PAL0756821J9	INMOBILIARIA DON ANTONIO, S.A.	3.750	30-jul-17	30-jul-13	Bonos hipotecarios
240	PAL3005631A4	MULTIBANK FACTORING, INC.	5.500	30-jul-17	30-jul-13	Bonos
241	PAL3005631B2	MULTIBANK FACTORING, INC.	5.750	30-jul-18	30-jul-13	Bonos
242	PAL312371EA0	GLOBAL BANK CORPORATION	5.000	31-dic-14	30-jul-13	Bonos
243	PAL2403812A0	MHC HOLDING LTD.	6.000	31-oct-15	31-jul-13	Bonos
244	PAL0600221A9	REAL ESTATE INVESTMENT THRUST INC.	6.500	30-abr-18	31-jul-13	Bonos
245	PAL1321933B3	FRANQUICIAS PANAMEÑAS SA	3.000	03-jul-14	31-jul-13	Valores comerciales negociables
246	PAL1321933A5	FRANQUICIAS PANAMEÑAS SA	3.000	29-nov-13	31-jul-13	Valores comerciales negociables
247	PAL0604981B2	GEN NET U.S. GOVERNMENT LEASE, S.A.	7.000	16-jul-70	31-jul-13	Acciones preferidas
248	PAL1800721A4	ALMACENAJE SECO Y FRIO, S.A.	6.750	30-nov-18	31-jul-13	Bonos
249	PAL1800721B2	ALMACENAJE SECO Y FRIO, S.A.	12.500	30-nov-23	31-jul-13	Bonos
250	PAL1245038G3	EMPRESAS MELO, S.A.	2.750	27-ene-14	31-jul-13	Valores comerciales negociables

Indicadores del Mercado Accionario 30 de Junio de 2013

Ticker	Empresas	Precios al 15 junio 2013		Precios al 29-jun-13		Cambio	Fecha de último precio 1/	Variación %	Comportamiento 52 semanas	Min. 52 semanas	Max. 52 semanas	Acciones negociadas	Volumen negociado (en US\$)	Capitalización de mercado	Peso en el Mercado
		2013	2013	2013	2013										
AMIW	Amiworld, Inc.	570	570	570	570	0.00%	11-nov-10	0.00%		570	570	-	-	132,343,227 (*)	0.92%
ASSA	Grupo Assa, S.A.	93.50	95.00	95.00	95.00	1.60%	24-jun-13	1.60%		69.00	95.00	1,360	128,800	945,108,545	6.61%
BGFG	BG Financial Group	58.45	59.10	59.10	59.10	1.11%	25-jun-13	1.11%		52.25	59.25	11,863	699,491	5,107,604,146	35.70%
EGIN	Empresa General de Inversiones, S.A.	94.80	94.95	94.95	94.95	0.16%	26-jun-13	0.16%		74.90	97.00	7,438	704,833	4,041,412,965	28.25%
GBGR	GB Group	53.75	54.00	54.00	54.00	0.47%	19-jun-13	0.47%		35.00	54.00	5,628	303,662	841,054,914	5.88%
GBHC	Grupo Bandelta Holding	12.10	12.10	12.10	12.10	0.00%	01-mar-13	0.00%		11.12	12.10	-	-	23,389,494	0.16%
GMUN	Grupo Mundial Tenedora, S.A.	10.50	10.50	10.50	10.50	0.00%	12-jun-13	0.00%		8.25	12.50	-	-	202,777,775	1.42%
GOLD	Golden Forest, S.A.	13.80	13.80	13.80	13.80	0.00%	07-mar-12	0.00%		13.80	13.80	-	-	6,411,480	0.04%
INDH	Indesa Holdings	27.50	27.00	27.00	27.00	-1.82%	25-jun-13	-1.82%		25.00	30.00	-	-	17,182,071	0.12%
LTXH	Latnexus Holdings, Inc.	9.00	9.00	9.00	9.00	0.00%	07-jun-13	0.00%		6.61	9.90	8,500	76,500	26,561,475	0.19%
MELO	Grupo Melo, S.A.	80.00	79.00	79.00	79.00	-1.25%	28-jun-13	-1.25%		52.00	80.75	455	35,935	186,726,059	1.31%
MHCH	MHC Holding Ltd	45.90	45.90	45.90	45.90	0.00%	25-jun-13	0.00%		35.00	46.00	15,270	694,828	712,552,839	4.98%
MIBA	Corp. Micro-Financiera Nacional, S.A.	1.00	1.00	1.00	1.00	0.00%	24-jul-02	0.00%		1.00	1.00	-	-	14,510,789	0.10%
ODIN	Odin Energy Corporation	1.10	1.10	1.10	1.10	0.00%	16-feb-11	0.00%		1.10	1.10	-	-	808,984,440 (*)	5.65%
PPHO	Panama Power Holding, Inc.	14.50	14.50	14.50	14.50	0.00%	27-jun-13	0.00%		14.00	18.50	12,346	176,940	209,890,081	1.47%
REIS	QBE del Istmo Cia. de Reaseguros, Inc.	6.30	6.30	6.30	6.30	0.00%	15-dic-99	0.00%		6.30	6.30	-	-	15,937,702	0.11%
REYH	Rey Holding Corp. (Sept 21 10 de sept)	26.45	26.49	26.49	26.49	0.15%	20-jun-13	0.15%		18.13	27.00	9,455	250,300	841,196,043	5.88%
TAGA	Empresas Tagaropulos, S.A.	1.35	1.35	1.35	1.35	0.00%	07-ago-12	0.00%		1.20	1.35	-	-	5,039,971	0.04%
TRES	Tropical Resorts International, Inc.	10.00	10.00	10.00	10.00	0.00%	04-abr-12	0.00%		10.00	10.00	-	-	15,000,000	0.10%
UNEM	Union Nacional de Empresas, S.A.	32.00	30.00	30.00	30.00	-6.25%	26-jun-13	-6.25%		29.00	32.00	-	-	153,840,630	1.08%
Promedios y Total												72,315	3,071,288	14,307,524,646	100.00%

1/ Ser referre a la fecha en que fue fijado el último precio de la acción

(*) Para calcular la capitalización de mercado de Amiworld y Odín se utilizo las acciones en circulación a diciembre 2011.

Favor reportar cualquier error u omisión en esta página al Departamento de Desarrollo de la BVP.



Valores Renta Fija
Actividad del 16 al 30 de junio de 2013

Valores Negociables Comerciales

No.	ISIN	Emisión	Tasa	Vencimiento	Monto USD	Precio	Ult. Fecha
1	PAL310743FU7	Banco Delta, S.A., (BMF)	3.500%	01-may-14	173,000.00	100.000%	20-jun-13
2	PAL3417825X6	Banco La Hipotecaria, S.A.,	3.000%	13-feb-14	1,400,000.00	100.000%	21-jun-13
3	PAL3022934C7	Banco Panameño de la Vivienda	3.750%	15-sep-13	1,000,000.00	100.000%	25-jun-13
4	PAL3022934F0	Banco Panameño de la Vivienda	3.000%	14-dic-13	341,000.00	100.000%	20-jun-13
5	PAL0022134D8	Cochez v Compañía, S.A.,	3.125%	25-mar-14	50,000.00	100.000%	25-jun-13
6	PAL1245039A4	Empresas Melo, S.A.,	2.750%	28-jun-14	2,000,000.00	100.000%	25-jun-13
7	PAL3005521A7	Financia Credit, S.A.,	7.000%	26-abr-14	395,000.00	100.000%	28-jun-13
8	PAL1321933B3	Franquicias Panameñas, S.A.	3.000%	03-jul-14	300,000.00	100.000%	28-jun-13
9	PAL3123731B5	Global Bank Corporation	3.000%	05-dic-13	900,000.00	100.000%	21-jun-13
10	PAL1800921B8	R.G. Hotels, Inc.	7.250%	02-mar-14	150,000.00	100.000%	27-jun-13
11	PAL0924222D0	RG Inmobiliaria, S.A.	7.50%	12-jul-13	14,000.00	100.00%	19-jun-13
Sub-total					6,723,000.00		

Bonos

No.	ISIN	Emisión	Tasa	Vencimiento	Monto USD	Precio	Ult. Fecha
1	XS0273345982	AES Panamá, S.A.,	6.350%	21-dic-16	61,417.50	107.750%	18-jun-13
2	XS0273345982	AES Panamá, S.A.,	6.350%	21-dic-16	53,765.00	107.530%	28-jun-13
3	PAL3001521A1	Albrook Leasing Company	6.250%	29-mar-19	101,750.00	101.750%	20-jun-13
4	PAL3001521A1	Albrook Leasing Company	6.250%	29-mar-19	102,250.00	102.250%	20-jun-13
5	PAL3003713B0	Aliado Leasing, S.A.,	8.500%	27-jun-18	3,500,000.00	100.000%	24-jun-13
6	PAL310741ER0	Banco Delta, S.A., (BMF)	5.750%	15-abr-18	6,000.00	100.000%	18-jun-13
7	PAL3021716A3	Banco General, S.A.	6.500%	01-dic-99	46,750.50	103.890%	20-jun-13
8	PAL3021716A3	Banco General, S.A.	6.500%	01-dic-99	279,450.00	103.500%	26-jun-13
9	CRBPCOB6863	Banco Popular y de Desarrollo	4.250%	08-mar-15	1,000,000.00	100.000%	25-jun-13
10	PAL1800321A3	Cable Onda, S.A.,	5.500%	03-dic-15	51,125.00	102.250%	19-jun-13
11	PAL3001421E6	Capital Bank, Inc.	4.000%	01-jul-14	1,030,000.00	100.000%	28-jun-13
12	PAL3061712A3	Credicorp Bank, S.A.	6.500%	27-dic-32	150,000.00	100.000%	20-jun-13
13	PAL3061712A3	Credicorp Bank, S.A.	6.500%	27-dic-32	250,625.00	100.250%	26-jun-13
14	PAL0655221A3	Desarrollo Inmobiliario del Este, S.A.,	7.000%	01-nov-14	41,100.00	102.750%	19-jun-13
15	PAL0655221A3	Desarrollo Inmobiliario del Este, S.A.,	7.000%	01-nov-14	41,300.00	103.250%	19-jun-13
16	USP3716XAA74	Fideicomiso ENA Norte	4.950%	25-abr-28	225,646.05	101.500%	28-jun-13
17	USP3716WAB74	Fideicomiso Ena Sur	5.250%	25-may-25	740,911.71	106.000%	21-jun-13
18	PAL3107229A4	Finanzas y Creditos del Hogar, S.A. (Financiera La Gen	8.250%	24-sep-14	73,500.00	98.000%	26-jun-13
19	PAL3107229A4	Finanzas y Creditos del Hogar, S.A. (Financiera La Gen	8.250%	24-sep-14	74,250.00	99.000%	26-jun-13
20	PAL1321922B6	Franquicias Panameñas, S.A.	4.250%	03-jul-18	1,800,000.00	100.000%	28-jun-13
21	PAL312371HD7	Global Bank Corporation	4.750%	08-feb-18	10,000.00	100.000%	18-jun-13
22	PAL312372GA3	Global Bank Corporation	6.750%	30-ago-70	25,000.00	100.000%	26-jun-13
23	PAL312372GC9	Global Bank Corporation	6.750%	30-ago-70	94,000.00	100.000%	19-jun-13
24	PAL0600321A7	Hydro Caisan, S.A.,	7.000%	30-jun-23	10,000,000.00	100.000%	26-jun-13
25	PAL0736323B8	Ideal Living Corp.	5.250%	31-dic-17	133,498.75	100.375%	18-jun-13
26	PAL0736323B8	Ideal Living Corp.	5.250%	31-dic-17	1,031,545.00	100.150%	19-jun-13
27	PAL0736323B8	Ideal Living Corp.	5.250%	31-dic-17	137,753.50	100.550%	26-jun-13
28	PAL0000521A8	Inversiones Inmobiliarias, S.A.	5.500%	31-may-20	225,000.00	100.000%	17-jun-13
29	PAL352071AD9	Multibank, Inc.	5.150%	24-feb-16	303,750.00	101.250%	18-jun-13
30	PAL352071AD9	Multibank, Inc.	5.150%	24-feb-16	305,220.00	101.740%	18-jun-13
31	PAL352071CA1	Multibank, Inc.	4.125%	15-jun-16	8,805,000.00	100.000%	25-jun-13
32	PAL1201021B2	Productos Toledano, S.A.	5.500%	21-jun-23	15,000,000.00	100.000%	21-jun-13
33	PAL1800922A8	R.G. Hotels, Inc.	8.250%	15-ago-17	120,000.00	100.000%	26-jun-13
34	PAL220832DA4	Sociedad Urbanizadora del Caribe, S.A.,	5.500%	18-dic-22	25,000.00	100.000%	20-jun-13
35	PAL0600421A5	UHR Development, Inc.	7.000%	22-feb-16	100,000.00	100.000%	21-jun-13
Sub-total					45,945,608.01		

Valores Renta Fija
Actividad del 16 al 30 de junio de 2013

Bonos Hipotecarios

No.	ISIN	Emisión	Tasa	Vencimiento	Monto USD	Precio	Ult. Fecha
1	PAL3005461B4	XI Fideicomiso de Bonos de Préstamos Hipotecarios	6.000%	25-oct-41	5,400,000	100.000%	27-jun-13
2	PAL3005461C2	XI Fideicomiso de Bonos de Préstamos Hipotecarios	9.000%	25-oct-41	1,800,000	100.000%	27-jun-13
Sub-total					7,200,000.00		

Valores del Estado

No.	ISIN	Emisión	Tasa	Vencimiento	Monto USD	Precio	Ult. Fecha
1	PAL634445MA6	REPÚBLICA DE PANAMÁ	5.000%	15-jun-18	545,000.00	109.000%	17-jun-13
2	PAL634445MA6	REPÚBLICA DE PANAMÁ	5.000%	15-jun-18	541,875.00	108.375%	18-jun-13
3	PAL634445MA6	REPÚBLICA DE PANAMÁ	5.000%	15-jun-18	1,084,000.00	108.400%	18-jun-13
4	PAL634445MA6	REPÚBLICA DE PANAMÁ	5.000%	15-jun-18	3,748,500.00	107.100%	21-jun-13
5	PAL634445MA6	REPÚBLICA DE PANAMÁ	5.000%	15-jun-18	1,063.50	106.350%	26-jun-13
6	PAL634445MA6	REPÚBLICA DE PANAMÁ	5.000%	15-jun-18	1,071.50	107.150%	26-jun-13
7	PAL634445MA6	REPÚBLICA DE PANAMÁ	5.000%	15-jun-18	581,040.00	108.000%	26-jun-13
8	PAL634445MA6	REPÚBLICA DE PANAMÁ	5.000%	15-jun-18	1,075,000.00	107.500%	28-jun-13
9	PAL634445NA4	REPÚBLICA DE PANAMÁ	5.625%	25-jul-22	551,250.00	110.250%	18-jun-13
10	PAL634445NA4	REPÚBLICA DE PANAMÁ	5.625%	25-jul-22	551,875.00	110.375%	18-jun-13
11	PAL634445NA4	REPÚBLICA DE PANAMÁ	5.625%	25-jul-22	1,105,625.00	110.563%	19-jun-13
12	PAL634445NA4	REPÚBLICA DE PANAMÁ	5.625%	25-jul-22	1,081,000.00	108.100%	21-jun-13
13	PAL634445NA4	REPÚBLICA DE PANAMÁ	5.625%	25-jul-22	788,765.00	108.050%	26-jun-13
14	PAL634445NA4	REPÚBLICA DE PANAMÁ	5.625%	25-jul-22	546,250.00	109.250%	27-jun-13
Subtotal					12,202,315.00		

Total de Valores Renta Fija

Total					72,070,923.01		
--------------	--	--	--	--	----------------------	--	--

Mercado Accionario del 16 al 30 de junio de 2013

Acciones Comunes

No.	Empresa	Ticker	Alto	Bajo	Último	Vol. Último	Vol. Tot.	Monto USD	Ult. Fecha
1	Grupo ASSA, S.A.,	ASSA	95.00	94.25	95.00	160	1,360	128,800.00	28-jun-13
2	BG Financial Group Inc.	BGFG	59.25	58.50	59.10	1,990	11,863	699,490.50	27-jun-13
3	Empresa General de Inversiones	EGIN	95.00	94.49	95.00	160	7,438	704,832.71	25-jun-13
4	GB Group Corporation	GBGR	54.00	53.75	54.00	1,500	5,628	303,662.00	25-jun-13
5	Grupo Melo, S.A.,	MELO	80.00	78.00	78.50	110	455	35,935.00	28-jun-13
6	Latinex Holding, Inc.	LTXH	9.00	9.00	9.00	8,500	8,500	76,500.00	25-jun-13
7	MHC Holding Ltd.	MHCH	46.15	45.00	46.15	76	15,270	694,828.40	25-jun-13
8	Panama Power Holdings	PPHO	14.75	14.00	14.00	5,000	12,346	176,939.50	24-jun-13
9	Rey Holdings Corporation	REYH	26.50	26.45	26.49	755	9,455	250,299.95	20-jun-13
Sub-total							72,315	3,071,288.06	

Acciones Preferidas

No.	Empresa	Tasa	Alto	Bajo	Último	Vol. Último	Vol. Tot.	Monto USD	Ult. Fecha
1	Banco Panameño de la Vivienda	7.50%	1.00	1.00	1.00	5,000	10,000	10,000.00	24-jun-13
2	Banco Aliado, S.A.,	7.25%	99.75	99.75	99.75	3,000	3,000	299,250.00	19-jun-13
3	Grupo Bandelta Holding Corporation	7.75%	1,000.00	1,000.00	1,000.00	10	160	160,000.00	26-jun-13
4	La Hipotecaria (Holding) Inc.	7.00%	100.00	100.00	100.00	150	150	15,000.00	17-jun-13
Sub-total							13,310	484,250.00	

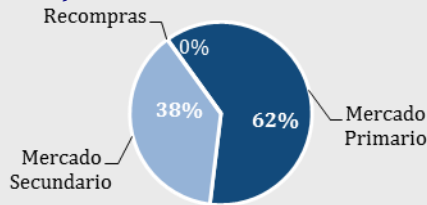
Acciones de Fondo

No.	Empresa	Ticker	Alto	Bajo	Último	Vol. Último	Vol. Tot.	Monto USD	Ult. Fecha
1	Fondo General de Inversiones	FGIN	1.03	1.03	1.03	1,747,892	1,998,514	2,057,638.04	18-jun-13
2	Prival Bond Fund	PBFA	0.90	0.90	0.90	132,039	132,039	118,800.00	24-jun-13
3	Prival Multi Strategy Income Fund	PMSFA	1.39	1.39	1.39	54,106	54,106	75,000.00	18-jun-13
4	Premier Latin American Bond Fund	PRLABF	0.73	0.70	0.71	155,439	836,824	606,750.02	27-jun-13
5	Multi Prosperity Fixed Income Fund	MPROSPERIT	1.01	1.01	1.01	3,015,020	3,015,020	3,037,291.95	17-jun-13
Sub-total							6,036,503	5,895,480.01	

Total Mercado Accionario

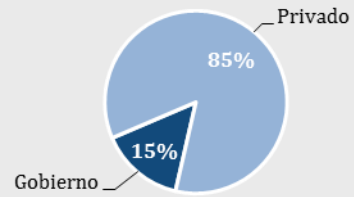
Total							6,122,128	9,451,018.07	
--------------	--	--	--	--	--	--	------------------	---------------------	--

Volumen Negociado por Mercado (16-30 junio 2013)



Mercado	Monto (USD)
Mercado Primario	50,506,893.25
Mercado Secundario	31,015,047.83
Recompras	0.00
Total	81,521,941

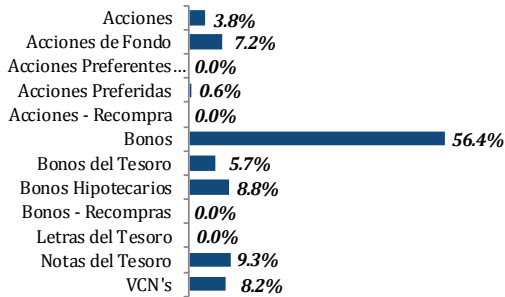
Volumen Negociado por Sector (16-30 junio 2013)



Volumen Negociado por Sector	Monto (USD)
Gobierno	12,202,315.00
Privado	69,319,626.08
Total	81,521,941

Volumen Negociado por Instrumento (16-30 junio 2013)

Composición por instrumento (16-30 junio 2013)



Fuente: Departamento de Desarrollo BVP

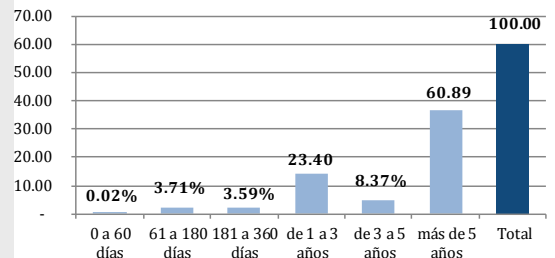
Instrumento	Monto (USD)
Acciones	3,071,288.06
Acciones de Fondo	5,895,480.01
Acciones Preferentes Acumulativas	-
Acciones Preferidas	484,250.00
Acciones - Recompra	-
Bonos	45,945,608.01
Bonos del Tesoro	4,624,765.00
Bonos Hipotecarios	7,200,000.00
Bonos - Recompras	-
Letras del Tesoro	-
Notas del Tesoro	7,577,550.00
VCN's	6,723,000.00
Total	81,521,941

Vencimiento de Deuda Corporativa (16-30 junio 2013)

Por vencimiento	Monto (USD)
0 a 60 días	14,000.00
61 a 180 días	2,241,000.00
181 a 360 días	2,168,000.00
de 1 a 3 años	14,125,245.00
de 3 a 5 años	5,053,979.75
más de 5 años	36,750,633.26
Total	60,352,858.01

Composición por vencimiento (16-30 junio 2013)

USD MM



Fuente: Departamento de Desarrollo BVP

Subasta de Papeles del Tesoro (16-30 junio 2013)

Instrumento de Tesoro	Monto adjudicado	Precio promedio	Tasa de rendimiento

<http://www.subastavalores.com.pa>

Rendimiento de las Recompras, según vencimiento (16-30 junio 2013)

Vencimiento	Rendimiento
-	-

Pago de Dividendos 2013

No.	Empresa	Tipo de Dividendo	Fecha de pago	Accionistas registrados al	Dividendo
1	G.B. Group Corporation	Ordinario	4 de enero de 2013	21 de diciembre 2012	0.11
2	Grupo Melo	Ordinario	Primeros cinco dias de enero	31 de diciembre 2012	0.17
3	Grupo Melo	Ordinario	Primeros cinco dias de febrero	31 de enero de 2013	0.17
4	Grupo Melo	Ordinario	Primeros cinco dias de marzo	28 de febrero 2013	0.17
5	Grupo ASSA, S.A.	Ordinario	4 de marzo de 2013	18 de febrero 2013	0.40
6	Union Nacional de Empresas	Ordinario	1 de marzo de 2013	15 de febrero 2013	0.20
7	Indesa Holdings	Ordinario	28 de febrero 2013	21 de febrero 2013	0.75
8	Empresa General de Inversiones	Ordinario	15 de marzo	28 de febrero 2013	0.38
9	Empresa General de Inversiones	Ordinario	14 de junio	31 de mayo 2013	0.38
10	Empresa General de Inversiones	Ordinario	13 de septiembre	30 de agosto 2013	0.38
11	Empresa General de Inversiones	Ordinario	13 de diciembre	29 de noviembre 2013	0.38
12	Rey Holdings Corporation	Ordinario	28 de marzo	19 de marzo 2013	0.10
13	MHCH	Ordinario	26 de marzo	18 de marzo 2013	0.16
14	G.B. Group Corporation	Ordinario	2 de abril	18 de marzo 2013	0.11
15	Grupo Melo	Ordinario	Primeros cinco dias de abril	27 de marzo 2013	0.25
16	Grupo Melo	Ordinario	Primeros cinco dias de mayo	30 de abril 2013	0.25
17	Grupo Melo	Ordinario	Primeros cinco dias de junio	28 de junio 2013	0.25
18	Unión Nacional de Empresas	Ordinario	1 de junio de 2013	15 de mayo 2013	0.22
19	Rey Holdings Corporation	Ordinario	28 de junio de 2013	14 de junio 2013	0.10
20	MHC Holding LTd.	Ordinario	25 de junio de 2013	18 de junio 2013	0.16
21	Global Bank	Extraordinario	26 de junio de 2013	13 de junio 2013	0.15
22	Grupo Melo	Ordinario	Primeros cinco dias laborales de julio	Último dia laboral del mes anterior	0.26
23	Grupo Melo	Ordinario	Primeros cinco dias laborales de agosto	Último dia laboral del mes anterior	0.26
24	Grupo Melo	Ordinario	Primeros cinco dias laborales de septiembre	Último dia laboral del mes anterior	0.26

Emisiones en trámite de inscripción al 30 de junio de 2013

#	Emisor	Título	Plazo	Tasa	Monto (US\$ MM)	Puesto
1	BAC INTERNATIONAL BANK, INC.*	Valores Comerciales Negociables	360 días	pd	100	Bac Valores (Panamá), Inc.
2	BAC INTERNATIONAL BANK, INC.*	Bonos Corporativos Rotativos	2 a 10 años	Libor 3M + 7%	100	Bac Valores (Panamá), Inc.
3	FINANDINA CORP.* (Modificación de Prospecto - antes Bonos Corporativos)	Valores Comerciales Negociables	360 días	Primera Serie - 2 MM	10	Bridge Capital of Panama
4	BANCO PANAMEÑO DE LA VIVIENDA, S.A.	Bonos Corporativos	Serie A: 3 años Serie B: 5 años Serie C: 3 años Serie D: 5 años	Serie A: 4.25% Serie B: 5.25% Serie C: 4.25% Serie D: 5.25%	100	B.G. Investment Co., Inc. y BG Valores, S.A.
5	CREDICORP BANK, S.A.	Programa Rotativo de Bonos Corporativos	Programa Rotativo	pd	150	Credicorp Securities
6	CONDADO PROPERTIES, INC.	Bonos Corporativos	pd	Serie A: Libor+3% Serie B: 12% Serie C: pd	27	Prival Securities, Inc.
7	ABSA FINANCIAL, CORP.	Bonos Corporativos	Serie A: 10 años Serie B: 15 años	Serie A: 6.0% Serie B: 10.5%	60	Global Valores, S.A.
8	ENTRE RÍOS, S.A.	Programa Rotativo de Valores Comerciales Negociables	360 días	pd	5	Bridge Capital of Panama
Total					552	

* Completó los tramites de inscripción en SMV
pd = Por Determinar

Emisiones inscritas al 30 de junio de 2013

#	Emisor	Valor	(En MM de \$)	Interés	Plazo	Inscrip.	Puestos
1	ELEKTRA NORESTE, S.A.	Bonos Corporativos	80.0	pd	15 años	ene-13	BG Valores y BG Investment
2	ARROW CAPITAL CORP.	Bonos Corporativos	150.0	Serie A: 5.75% Otras Series: pd	Serie A: 10 años Series: pd	ene-13	Global Valores, S.A.
3	FIDEICOMISO DE CRÉDITOS BANCO GENERAL COSTA RICA	Certificados de Participación Fiduciarios	50.0	Serie A: 4% Serie B: 4.25%	360 hasta 1800 días	ene-13	BG Valores y BG Investment Bridge Capital of Panama
4	HIPOTECARIA METROCREDIT, S.A.	Valores Comerciales Negociables	10.0	6.50%	360 días	ene-13	Lafise Valores, S.A.
5	UHR DEVELOPMENT, INC.	Bonos Corporativos	12.0	0.07	3 años	feb-13	MMG Bank Corporation
6	BCT BANK INTERNATIONAL, S.A.	Valores Comerciales Negociables	50.0	pd	360 días	feb-13	B.G. Investment Co. Inc. y BG Valores, S.A.
7	PRODUCTOSTOLEDANO, S.A.	Bonos Corporativos	45.0	Serie A: 8% Serie B: Libor 3M +3.75%.Min 5.5% Otras Series: pd	Serie A: 15 años Serie B: 10 años Otras Series: pd	abr-13	Geneva Asset Management
8	ALIADO LEASING, S.A.	Bonos Corporativos	30.0	Serie A: 8.5% Otras Series: pd	Series a 3, 4, 5 y 7 años.	abr-13	BG Valores, S.A.
9	DECIMO PRIMER FIDEICOMISO DE BONOS DE PRESTAMOS HIPOTECARIOS	Bonos de Préstamos Hipotecarios	45.0	Serie A: 4.54% Serie B: 6.0% Serie C: 9.0%	25 oct. 2041	abr-13	Bridge Capital of Panama Bridge Capital of Panama
10	FINANCIA CREDIT, S.A.	Valores Comerciales Negociables	5.0	Primera Serie: 7%	360 días	abr-13	Prival Securities Inc.
11	HIPOTECARIA METROCREDIT, S.A.	Décima Emisión de Valores Comerciales Negociables	17.0	6.50%	09-jun-14	may-13	Global Valores, S.A.
12	CORPORACIÓN DE FINANZAS PAÍS, S.A.	Bonos Corporativos	20.0	Serie A: 5.75% Otras Series: pd	1 a 7 años	may-13	Multi Securities, Inc.
13	INVERSIONES INMOBILIARIAS DEL ARROCHA, S.A.	Programa Rotativo de Bonos Corporativos	100.0	Serie A: 5.5% Otras Series: pd	Programa Rotativo	may-13	MMG Bank Corporation, Prival Securities y BG Valores.
14	MULTIBANK FACTORING, INC.	Programa Rotativo de Bonos Corporativos	75.0	Serie A: 5.50% Serie B: 5.75% Otras Series: pd	Programa Rotativo	may-13	Global Valores, S.A.
15	EMPRESAS MELO, S.A.	Valores Comerciales Negociables	30.0	Serie A: 2.75% Otras Series: pd	365 días cada serie (Programa Rotativo)	jun-13	Multi Securities, Inc.
16	EMPRESA NACIONAL DE ENERGÍA, S.A. (EMNADESA)	Bonos Corporativos	50.0	pd	10 años	jun-13	MMG Bank Corporation, Prival Securities y BG Valores.
17	MULTIBANK, INC.	Programa Rotativo de Bonos Corporativos	150.0	Serie A: 4.125% Otras Series: pd	Programa Rotativo	jun-13	Global Valores, S.A.
TOTAL			919				

pd = Por Determinar. Será comunicado posteriormente por el emisor mediante Suplemento al Prospecto Informativo.



Bolsa de Valores de Panamá

AVISO LEGAL

Este documento, así como los datos, contenidos en el mismo, han sido elaborados por la Bolsa de Valores de Panamá, S.A. (en adelante "BVP"), con la finalidad de proporcionar al público inversionista información general a la fecha de emisión del informe y están sujetas a cambio sin previo aviso. BVP no asume compromiso alguno de comunicar dichos cambios ni de actualizar el contenido del presente documento.

Ni el presente documento, ni su contenido, constituyen una oferta, invitación o solicitud de compra o suscripción de valores o de otros instrumentos o de realización o cancelación de inversiones, ni pueden servir de base para ningún contrato, compromiso o decisión de ningún tipo.

El inversor que tenga acceso al presente documento debe ser consciente de que los valores, instrumento o inversiones a que el mismo se refiere pueden no ser adecuados para sus objetivos específicos de inversión, su posición financiera o su perfil de riesgo ya que no han sido tomados en consideración para la elaboración del presente informe, por lo que debe adoptar sus propias decisiones de inversión teniendo en cuenta dichas circunstancias y procurándose el asesoramiento específico y especializado que pueda ser necesario. El contenido del presente documento se basa en informaciones disponibles al público, obtenidas de fuentes que se consideran fiables. BVP no asume responsabilidad alguna, que pudiera resultar del uso de este documento o de sus contenido.

La Bolsa de Valores de Panamá es una "Entidad Regulada y Supervisada por la Superintendencia de Mercado de Valores" y tiene Licencia para operar como Organización Autorregulada.

